

Erhebungsbogen

B

Projekt	Biotopkartierung Hamburg	Interne Nr.	48503
		DK5 DK5-GK	7242 7244
Handlungsbedarf	Nein	DK5 - Name	Karlshöhe
Bearbeitung	LUD	Biotop-Nr. alt	112 29
Räumliche Abbildung	Linie	Kartierung	03.09.2005
Anzahl Abschnitte	2	Fläche / Länge [m²/m]	219,176
		Breite (lineare Abb.) [m]	

Gesetzlicher Schutz kein gesetzl. Schutz **kein gesetzlich geschütztes Biotop** **Schutz nur teilweise** **Nein**

Gesamtbewertung	7	Besonders wertvoll
– Alter	6	Biotop mittleren Alters, 50 bis 100 Jahre
– Belastungsgrad	6	Flächenhaft geringe oder örtlich stärkere oder Vorbelastung mit deutlichem Einfluß
– Ökolog. Funktion	7	Sehr hohe Bedeutung in einem Biotopkomplex, für den lokalen Biotopverbund oder als Puffer
– Seltenheit	6	Seltener Biotoptyp, ohne seltene oder bedrohte Pflges., ungesättigtes Artenspektrum, reliktsiche RL-Arten

Bestandsbeschreibung

Schöner, alter Eichen-Hasel-Knick mit bis zu 2m hohem Wall. Stiel-Eichen (Stammdurchmesser > 1m) sind als Überhälter vorhanden, darunter befindet sich eine dichte, hohe Strauchschicht aus Haselnuß. Weiterhin wachsen in der Strauchschicht Schlehen, Sal-Weiden, Brombeeren und Jungpflanzen verschiedener Bäume. Die Krautschicht ist meist nur am Rande vom Wall ausgebildet. Knick ist öfters durch Hausausfahrten unterbrochen.

Vorkommen an Biotoptypen

1	TF	Typ	HF	F.Anteil
2	BTYP	Biotoptyp		- gesetzl. Grundl.
3	Zusatz	Zusatz zum Biotoptypen		
4	LRT	Lebensraumtyp		
1	1		Ja	100 %
2	HWM	Strauch-Baum-Knick (2000)		
3	+	besonders gute Ausprägung (struktur- oder artenreich, intakt, naturnah) (+)		

Räumliche Lage

Lagebeschreibung	Am Stühm-Süd	Hochwert (Y)	5942995
Nachbarnutzung/en	Wohngebiet, Straße	Naturraum	Geestplatten östlich der Alster (696.03)
Rechtswert (X)	572855	Gemarkung	Bramfeld (546)
Bezirk	Wandsbek	Ramsargebiet	<input type="checkbox"/> EG-Vogelschutzgeb. <input type="checkbox"/>
Stadtteil (OT-Nr.)	Bramfeld (515)	Nationalpark	<input type="checkbox"/>
Digitaler Grünplan	<input type="checkbox"/> Hafengesamtgebiet		
Ausgleichsflächen NSG / ND / LSG	<input type="checkbox"/> Biosphärenreservat		
FFH-GEBIET			
Wasserschutzgebiet			

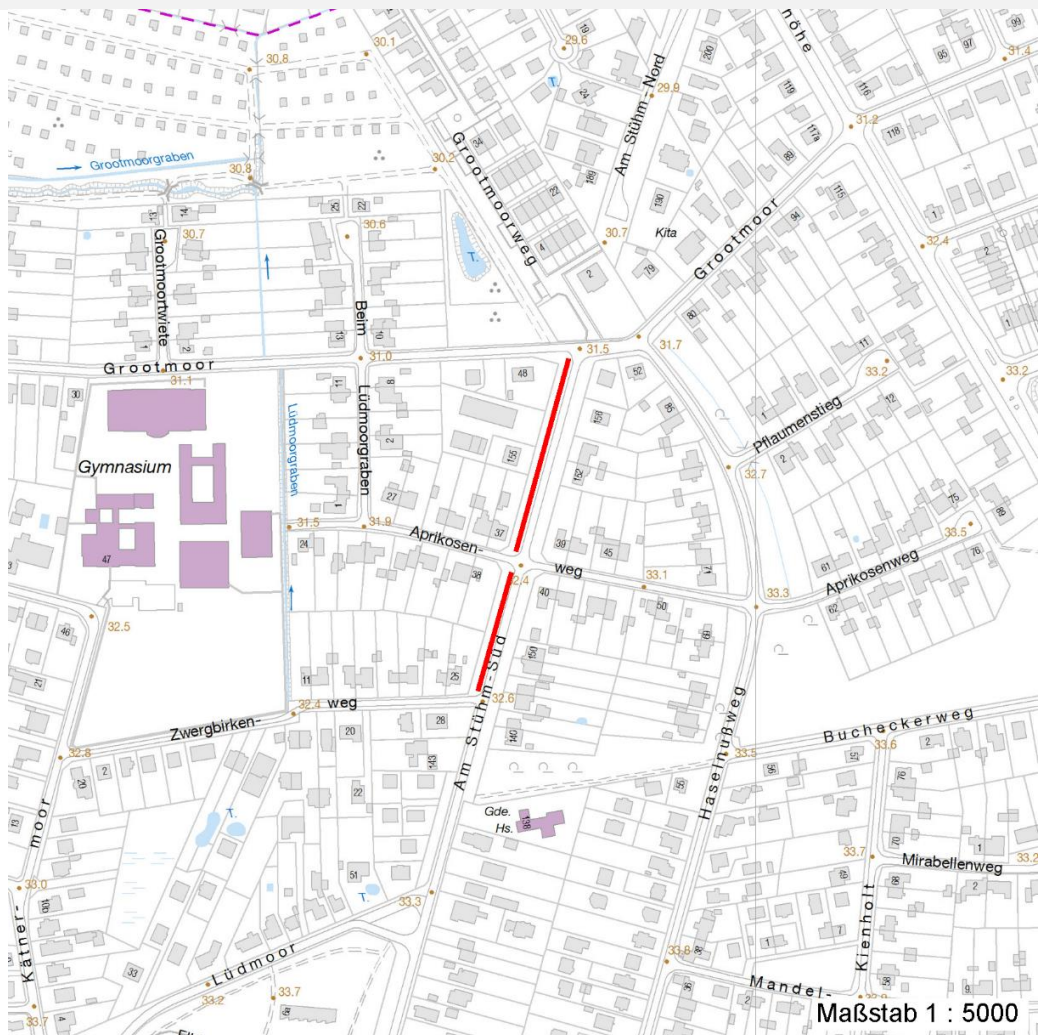
Erhebungsbogen

B

Projekt	Biotopkartierung Hamburg		Interne Nr.	48503	
			DK5 DK5-GK	7242	7244
Handlungsbedarf	Nein		DK5 - Name	Karlishöhe	
Bearbeitung	LUD	Kopie	Nein	Biotop-Nr. alt	112 29
Räumliche Abbildung	Linie		Kartierung	03.09.2005	
Anzahl Abschnitte	2		Fläche / Länge [m²/m]	219,176	
			Breite (lineare Abb.) [m]		

Räumliche Lage

Karte



Weitere Erhebungsbögen

Interne Nr.	Interne Nr. Zuordnung	DK5	Biotop-Nr.	Kartierung	Zuordnung	DK5 (GK)	Biotop-Nr. (alt)
48503	48502	7242	112	16.07.1997	K	7244	29
48503	83306	7242	112	12.08.2014	K	7244	29
48503	48502	7242	112	16.07.1997	=	7244	29

Zuordnung: N = nachfolgende Kartierung, K = weitere Kartierungen (zeitlich vorher oder nachher)

Foto

Interne Nr.	Index	Dateiname	Aufnahmerichtung
9592	0	7242_112_030905_1.JPG	Norden

Weitere Angaben

Merkmal	Wert
---------	------

Auswertung

15.04.2020

Erhebungsbogen

B

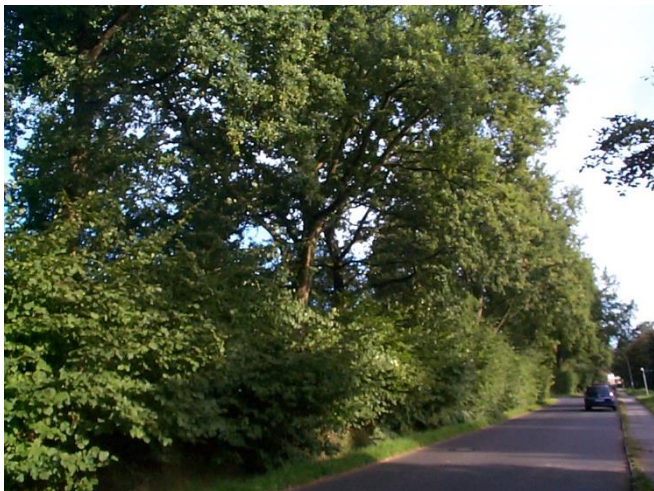
Projekt	Biotopkartierung Hamburg	Interne Nr.	48503
		DK5 DK5-GK	7242 7244
Handlungsbedarf	Nein	DK5 - Name	Karlshöhe
Bearbeitung	LUD	Biotop-Nr. alt	112 29
Räumliche Abbildung	Linie	Kartierung	03.09.2005
Anzahl Abschnitte	2	Fläche / Länge [m²/m]	219,176
		Breite (lineare Abb.) [m]	

Weitere Angaben

Merkmal	Wert
Wertgesichtspunkte	Bedeutung für den Biotopverbund Gut entwickelte, biototypische Vegetation Kulturhistorische Bedeutung
zoologisch bedeutsame Strukturen	Dichte spontane Gebüsch
Bedeutung für Tiergruppe	Heckenbrütende Vögel Insekten, allgemein Vögel
Ziele der Entwicklung	Knickpflege.
Maßnahmen	Knickpflege

Foto

Fotodatei	7242_112_030905_1.JPG	Fotodatei
Bildbeschreibung	Eichen-Hasel-Knick	Bildbeschreibung
Aufnahmerichtung	Norden	Aufnahmerichtung



Teilflächenbeschreibung

Teilflächentyp		Teilflächen-Nr.	1
Biototyp	Strauch-Baum-Knick (2000)	Biototyp	HWM
- Zusatz	besonders gute Ausprägung (struktur- oder artenreich, intakt, naturnah) (+)	- gesetzl. Grundl.	
FFH-LRT		FFH-LRT	
Beschreibung		Entw.potential LRT	
		Hauptfläche	Ja
		Flächenanteil	100 %
		FFH-Unters.Fläche	Nein
		Saatgutfläche	Nein

Erhebungsbogen

B

Projekt	Biotopkartierung Hamburg	Interne Nr.	48503
		DK5 DK5-GK	7242 7244
Handlungsbedarf	Nein	DK5 - Name	Karlshöhe
Bearbeitung	LUD	Biotop-Nr. alt	112 29
Räumliche Abbildung	Linie	Kartierung	03.09.2005
Anzahl Abschnitte	2	Fläche / Länge [m²/m]	219,176
		Breite (lineare Abb.) [m]	

Weitere Angaben

Merkmal	Wert
Boden	
Feuchte	5 - frisch und mäßig frisch
Stickstoffgehalt	6 - mäßig stickstoffarm bis stickstoffreich
Standort, Relief	
Relief	Wall
Belichtung	6 - halbsonnig bis halbschattig
Luft	keine Besonderheiten
Zusätze - Btyp	4 - sehr starkes Baumholz, Brusthöhendurchmesser über 80 cm
Veg. - Deckg./Ant.	
Gesamt	100 %
1. Baumschicht	30 %
Strauchschicht	70 %
1. Krautschicht	30 %
Mooschicht	5 %

Zeigerwerte der Pflanzenartenliste (Auswertung)

Standort	Belichtung	halbsonnig bis halbschattig	6,3
Boden	Feuchte	frisch und mäßig frisch	5,2
	Stickstoff (N)	mäßig stickstoffarm	4,9
	Reaktion	mäßig sauer bis sauer	4
Vegetation	Mahdverträglichkeit	schnittempfindlich (nur Herbstschnitt vertragend)	3
Zeigerwerte	Futterwert	geringwertiges Futter	3,1
	Wechselfeuchteanzeiger		2
	Giftpflanzen		0
	Überschw.anzeiger		1

Pflanzenartenliste

Gruppe / Pflanzenart	MS	M	W	Vs	St	PA	Ph	Sz	VS	V	G	cf	Rote Liste					
													§	HH	ND	SH	D	
Tracheobionta (Gefäßpflanzen)																		
Aegopodium podagraria (Giersch)	1	+		K1														
Agrostis capillaris (Rotes Straußgras)	1	+		K1														
Alnus glutinosa (Schwarz-Erle)	7	w		S														
Artemisia vulgaris (Gewöhnlicher Beifuß)	7	w		K1														
Betula pendula (Hänge-Birke)	1	+		S														
Cirsium arvense (Acker-Kratzdistel)	1	+		K1														
Corylus avellana (Haselnuss)	7	d		S														
Crataegus spec. (Weißdorn)	1	+		S														
Dactylis glomerata (Wiesen-Knäuelgras)	7	X		K1														
Elymus repens (Gewöhnliche Quecke)	1	+		K1														
Epilobium angustifolium (Schmalblättriges Weidenröschen)	1	+		K1														
Epilobium montanum (Berg-Weidenröschen)	1	+		K1														
Festuca rubra (Rot-Schwingel)	1	+		K1														
Frangula alnus (Faulbaum)	7	w		S														
Fraxinus excelsior (Gewöhnliche Esche)	1	+		S														

Erhebungsbogen

B

Projekt	Biotopkartierung Hamburg		Interne Nr.	48503	
			DK5 DK5-GK	7242	7244
Handlungsbedarf	Nein		DK5 - Name	Karlshöhe	
Bearbeitung	LUD	Kopie	Biotop-Nr. alt	112	29
Räumliche Abbildung	Linie	Nein	Kartierung	03.09.2005	
Anzahl Abschnitte	2		Fläche / Länge [m²/m]	219,176	
			Breite (lineare Abb.) [m]		

Pflanzenartenliste

Gruppe / Pflanzenart	MS	M	W	Vs	St	PA	Ph	Sz	VS	V	G	cf	§	Rote Liste			
														HH	ND	SH	D
Hieracium laevigatum (Glattes Habichtskraut)	1	+		K1													
Holcus mollis (Weiches Honiggras)	7	h		K1													
Hypericum perforatum (Echtes Johanniskraut)	1	+		K1													
Ligustrum vulgare (Gemeiner Liguster)	1	+		S													
Medicago lupulina (Hopfenklee)	1	+		K1													
Myosotis arvensis (Acker-vergissmeinnicht)	1	+		K1													
Poa trivialis (Gewöhnliches Rispengras)	1	+		K1													
Populus tremula (Zitter-Pappel)	1	+		S													
Prunus avium (Vogel-Kirsche)	1	+		S													
Prunus serotina (Späte Traubenkirsche)	1	+		S													
Prunus spinosa (Schlehe)	7	X		S													
Quercus robur (Stiel-Eiche)	7	d		B1													
Ranunculus acris (Scharfer Hahnenfuß)	1	+		K1													
Rubus fruticosus agg. (Artengruppe Echte Brombeere)	1	+		S													
Rubus idaeus (Himbeere)	1	+		S													
Rumex obtusifolius (Stumpfbblätteriger Ampfer)	1	+		K1													
Salix caprea (Sal-Weide)	1	+		S													
Sambucus nigra (Schwarzer Holunder)	1	+		S													
Solidago gigantea (Riesen-Goldrute)	1	+		K1													
Sorbus aucuparia (Eberesche)	7	w		S													
Stellaria graminea (Gras-Sternmiere)	1	+		K1													
Symphoricarpos albus (Schneebeere)	7	w		S													
Trifolium repens (Weiß-Klee)	1	+		K1													
Tripleurospermum perforatum (Geruchlose Kamille)	1	+		K1													
Urtica dioica (Große Brennessel)	7	X		K1													
Vicia cracca agg. (Artengruppe Vogel-Wicke)	1	+		K1													
Anzahl Rote Liste Arten																	
Anzahl Arten																	
41																	

MS: Mengensystem; M: Mengenangabe, W: Bewertung der Art (FFH-Monitoring), Vs: Vegetationsschicht, St: Status, PA: Autor Phänologie; Ph: Phänologie, Sz: Soziabilität, VS: Vitalitätssystem; V: Vitalität, G: Geschlecht, cf: unsichere Bestimmung, §: Schutz nach BNatSchG, HH: Rote Liste Hamburg, Nds: Rote Liste Niedersachsen, SH: Rote Liste Schleswig-Holstein, D: Rote Liste Deutschland