

Erhebungsbogen

B

Projekt	Biotopkartierung Hamburg	Interne Nr.	48509
		DK5 DK5-GK	7242 7244
Handlungsbedarf	Nein	DK5 - Name	Karlshöhe
Bearbeitung	LUD	Biotop-Nr. alt	111 18
Räumliche Abbildung	Linie	Kartierung	26.09.2005
Anzahl Abschnitte	1	Fläche / Länge [m²/m]	129,69
		Breite (lineare Abb.) [m]	2

Gesetzlicher Schutz **_ kein gesetzl. Schutz kein gesetzlich geschütztes Biotop** **Schutz nur teilweise** **Nein**

Gesamtbewertung	5	Noch wertvoll, gut entwicklungsfähig
– Alter	5	Biotop mittleren Alters, 20 bis 50 Jahre
– Belastungsgrad		
– Ökolog. Funktion	6	Hohe Bedeutung in einem Biotopkomplex, für den lokalen Biotopverbund oder als Puffer
– Seltenheit	5	Seltener Biotoptyp, floristisch stark verarmt, ohne seltener Pflges. od. verbr. artenreicher Biotoptyp

Bestandsbeschreibung

Ehemaliger Knick, der zu einer Baumreihe aus Stiel-Eichen degradiert ist. Vereinzelt finden sich einzelne Holunderbüschen darunter. Die Krautschicht wird von Giersch und Springkraut gebildet.

Vorkommen an Biotoptypen

1	TF	Typ	HF	F.Anteil
2	BTYP	Biotoptyp		- gesetzl. Grundl.
3	Zusatz	Zusatz zum Biotoptypen		
4	LRT	Lebensraumtyp		
1	1		Ja	100 %
2	HEA	Baumreihe, Allee (2000)		
3	4	sehr starkes Baumholz, Brusthöhendurchmesser >= 70 cm (4)		

Räumliche Lage

Lagebeschreibung	Südlich vom Umweltzentrum Karlshöhe		
Nachbarnutzung/en	Hochhausgebiet, Rohbodenstandort		
Rechtswert (X)	573374	Hochwert (Y)	5942714
Bezirk	Wandsbek	Naturraum	Geestplatten östlich der Alster (696.03)
Stadtteil (OT-Nr.)	Bramfeld (515)	Gemarkung	Bramfeld (546)
Digitaler Grünplan	<input checked="" type="checkbox"/> Hafengesamtgebiet	<input type="checkbox"/> Ramsargebiet	<input type="checkbox"/> EG-Vogelschutzgeb.
Ausgleichsflächen NSG / ND / LSG	<input type="checkbox"/> Biosphärenreservat	<input type="checkbox"/> Nationalpark	<input type="checkbox"/>
FFH-GEBIET			
Wasserschutzgebiet			

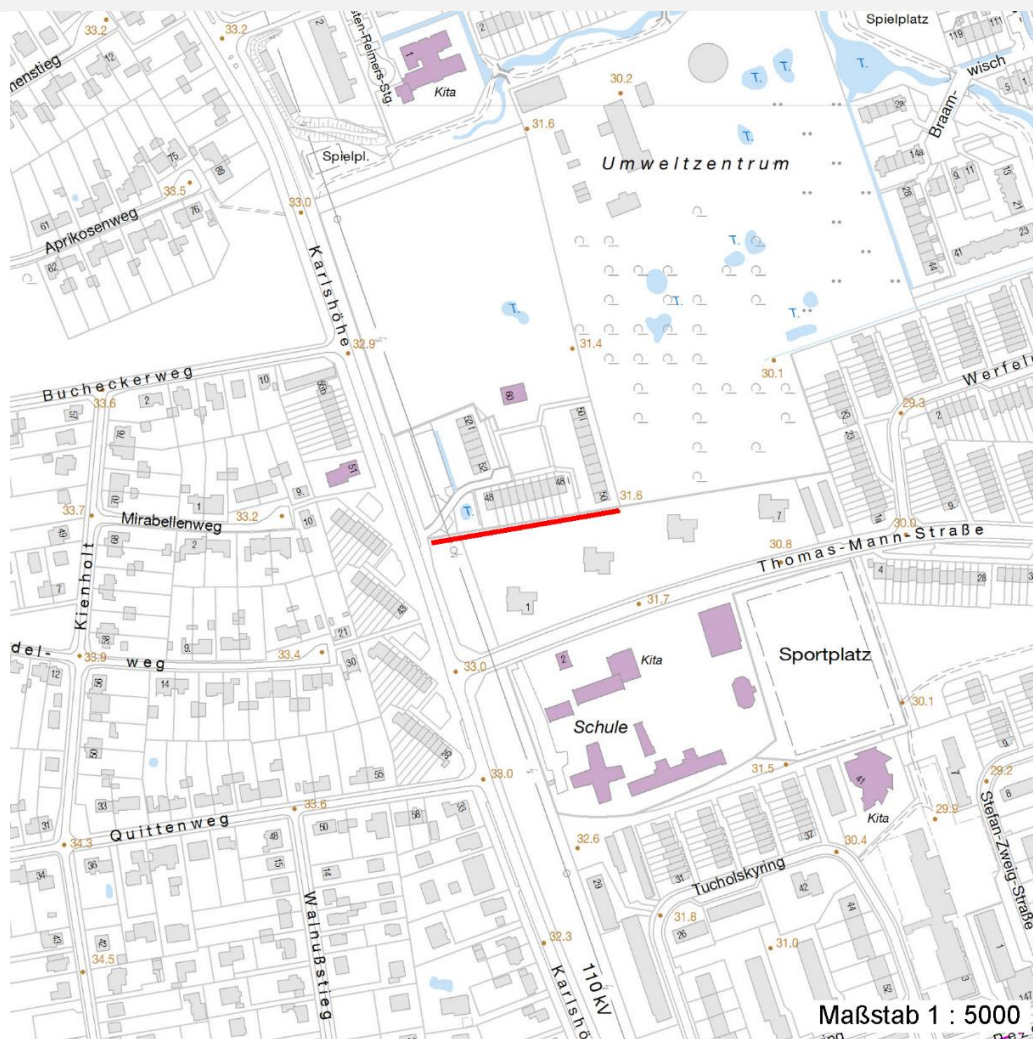
Erhebungsbogen

B

Projekt	Biotopkartierung Hamburg	Interne Nr.	48509
		DK5 DK5-GK	7242 7244
Handlungsbedarf	Nein	DK5 - Name	Karlishöhe
Bearbeitung	LUD	Biotop-Nr. alt	111 18
Räumliche Abbildung	Linie	Kartierung	26.09.2005
Anzahl Abschnitte	1	Fläche / Länge [m²/m]	129,69
		Breite (lineare Abb.) [m]	2

Räumliche Lage

Karte



Weitere Erhebungsbögen

Interne Nr.	Interne Nr. Zuordnung	DK5	Biotop-Nr.	Kartierung	Zuordnung	DK5 (GK)	Biotop-Nr. (alt)
48509	48508	7242	111	03.09.1997	K	7244	18
48509	48508	7242	111	03.09.1997	=	7244	18

Zuordnung: N = nachfolgende Kartierung, K = weitere Kartierungen (zeitlich vorher oder nachher)

Foto

Interne Nr.	Index	Dateiname	Aufnahmerichtung
9341	0	7242_111_260905_1.JPG	Nord-Ost

Weitere Angaben

Merkmal	Wert
Auswertung	
Wertgesichtspunkte	Entwicklungspotenzial

Erhebungsbogen

B

Projekt	Biotopkartierung Hamburg	Interne Nr.	48509
		DK5 DK5-GK	7242 7244
Handlungsbedarf	Nein	DK5 - Name	Karlshöhe
Bearbeitung	LUD	Biotop-Nr. alt	111 18
Räumliche Abbildung	Linie	Kartierung	26.09.2005
Anzahl Abschnitte	1	Fläche / Länge [m²/m]	129,69
		Breite (lineare Abb.) [m]	2

Weitere Angaben

Merkmal	Wert
zoologisch bedeutsame Strukturen	Wertvoller Altbaumbestand
Bedeutung für Tiergruppe	Nistkästen (aufgestellt vom NABU)
Maßnahmen	Vögel
	Pflanzung standortgerechter Sträucher zwischen den Stiel-Eichen.

Foto

Fotodatei	7242_111_260905_1.JPG	Fotodatei
Bildbeschreibung	Baumreihe aus Stiel-Eichen (ehemaliger Knick)	Bildbeschreibung
Aufnahmerichtung	Nord-Ost	Aufnahmerichtung



Teilflächenbeschreibung

Teilflächentyp		Teilflächen-Nr.	1
Biotoptyp	Baumreihe, Allee (2000)	Biotoptyp	HEA
- Zusatz	sehr starkes Baumholz, Brusthöhendurchmesser >= 70 cm (4)	- gesetzl. Grundl.	
FFH-LRT		FFH-LRT	
Beschreibung		Entw.potential LRT	
		Hauptfläche	Ja
		Flächenanteil	100 %
		FFH-Unters.Fläche	Nein
		Saatgutfläche	Nein

Erhebungsbogen

B

Projekt	Biotopkartierung Hamburg	Interne Nr.	48509
		DK5 DK5-GK	7242 7244
Handlungsbedarf	Nein	DK5 - Name	Karlshöhe
Bearbeitung	LUD	Biotop-Nr. alt	111 18
Räumliche Abbildung	Linie	Kartierung	26.09.2005
Anzahl Abschnitte	1	Fläche / Länge [m²/m]	129,69
		Breite (lineare Abb.) [m]	2

Weitere Angaben

Merkmal	Wert
Boden	
Feuchte	6 - mäßig feucht und wechselfeucht
Stickstoffgehalt	7 - stickstoffreich
Standort, Relief	
Relief	eben
Belichtung	5 - halbschattig
Luft	keine Besonderheiten
Veg. - Deckg./Ant.	
Gesamt	60 %
1. Baumschicht	50 %
Strauchschicht	20 %
1. Krautschicht	40 %
Mooschicht	10 %

Zeigerwerte der Pflanzenartenliste (Auswertung)

Standort	Belichtung	halbsonnig bis halbschattig	5,9
Boden	Feuchte	mäßig feucht und wechselfeucht	5,6
	Stickstoff (N)	stickstoffreich	6,9
	Reaktion	neutral	6,8
Vegetation	Mahdverträglichkeit	mäßig bis gut schnittverträglich (erster Schnitt nicht vor Mitte Juni)	5,9
Zeigerwerte	Futterwert	geringwertiges Futter	3,3
	Wechselfeuchteanzeiger		1
	Giftpflanzen		0
	Überschw.anzeiger		1

Pflanzenartenliste

Gruppe / Pflanzenart	MS	M	W	Vs	St	PA	Ph	Sz	VS	V	G	cf	Rote Liste					
													§	HH	ND	SH	D	
Tracheobionta (Gefäßpflanzen)																		
Acer platanoides (Spitz-Ahorn)	1	+		S														
Aegopodium podagraria (Giersch)	7	h		K1														
Agrostis capillaris (Rotes Straußgras)	1	+		K1														
Carpinus betulus (Hainbuche)	1	+		S														
Dactylis glomerata (Wiesen-Knäuelgras)	1	+		K1														
Dryopteris filix-mas (Gewöhnlicher Wurmfarne)	1	+		K1														
Elymus repens (Gewöhnliche Quecke)	1	+		K1														
Festuca rubra (Rot-Schwingel)	1	+		K1														
Fraxinus excelsior (Gewöhnliche Esche)	1	+		S														
Impatiens parviflora (Kleinblütiges Springkraut)	7	h		K1														
Prunus padus (Echte Traubenkirsche)	1	+		S														
Quercus robur (Stiel-Eiche)	7	d		B1														
Rumex obtusifolius (Stumpfbblätteriger Ampfer)	1	+		K1														
Sambucus nigra (Schwarzer Holunder)	1	+		S														
Symphoricarpos spec. (Schneebeere)	1	+		S														
Urtica dioica (Große Brennnessel)	1	+		K1														

Erhebungsbogen

B

Projekt	Biotopkartierung Hamburg	Interne Nr.	48509
		DK5 DK5-GK	7242 7244
Handlungsbedarf	Nein	DK5 - Name	Karlshöhe
Bearbeitung	LUD	Biotop-Nr. alt	111 18
Räumliche Abbildung	Linie	Kartierung	26.09.2005
Anzahl Abschnitte	1	Fläche / Länge [m²/m]	129,69
		Breite (lineare Abb.) [m]	2

Pflanzenartenliste

Gruppe / Pflanzenart	MS	M	W	Vs	St	PA	Ph	Sz	VS	V	G	cf	§	Rote Liste			
														HH	ND	SH	D
Anzahl Rote Liste Arten																	
Anzahl Arten														16			

MS: Mengensystem; M: Mengenangabe, W: Bewertung der Art (FFH-Monitoring), Vs: Vegetationsschicht, St: Status, PA: Autor Phänologie; Ph: Phänologie, Sz: Soziabilität, VS: Vitalitätssystem; V: Vitalität, G: Geschlecht, cf: unsichere Bestimmung, §: Schutz nach BNatSchG, HH: Rote Liste Hamburg, Nds: Rote Liste Niedersachsen, SH: Rote Liste Schleswig-Holstein, D: Rote Liste Deutschland