

Erhebungsbogen

B

Projekt	Biotopkartierung Hamburg	Interne Nr.	48508
		DK5 DK5-GK	7242 7244
Handlungsbedarf	Nein	DK5 - Name	Karlshöhe
Bearbeitung	LUD	Biotop-Nr. alt	111 18
Räumliche Abbildung	Linie	Kartierung	03.09.1997
Anzahl Abschnitte	1	Fläche / Länge [m²/m]	129,69
		Breite (lineare Abb.) [m]	

Gesetzlicher Schutz **_ kein gesetzl. Schutz kein gesetzlich geschütztes Biotop** **Schutz nur teilweise** **Nein**

Gesamtbewertung	6	Wertvoll
– Alter	7	Biotop hohen Alters, 100 bis 200 Jahre
– Belastungsgrad	7	Flächenhaft geringe oder Vorbelastung mit schwachem Einfluß
– Ökolog. Funktion	6	Hohe Bedeutung in einem Biotopkomplex, für den lokalen Biotopverbund oder als Puffer
– Seltenheit	5	Seltener Biotoptyp, floristisch stark verarmt, ohne seltener Pflges. od. verbr. artenreicher Biotoptyp

Bestandsbeschreibung

Ehemaliger Knick, der zu einer Baumreihe aus Stiel-Eichen degradiert ist. Vereinzelt finden sich einzelne Holunderbüschen darunter. Die Krautschicht wird von Giersch und Springkraut gebildet.

-> historische Kartierung vorhanden, siehe Nr.18 von 1997

Vorkommen an Biotoptypen

1	TF	Typ	HF	F.Anteil
2	BTYP	Biotoptyp		- gesetzl. Grundl.
3	Zusatz	Zusatz zum Biotoptypen		
4	LRT	Lebensraumtyp		
1	1		Ja	100 %
2	HEA	Baumreihe, Allee (2000)		
3	3	starkes Baumholz, Brusthöhendurchmesser 50 - < 70 cm (3)		

Räumliche Lage

Lagebeschreibung	Südlich vom Umweltzentrum Karlshöhe		
Nachbarnutzung/en	Hochhausgebiet, Rohbodenstandort		
Rechtswert (X)	573374	Hochwert (Y)	5942714
Bezirk	Wandsbek	Naturraum	Geestplatten östlich der Alster (696.03)
Stadtteil (OT-Nr.)	Bramfeld (515)	Gemarkung	Bramfeld (546)
Digitaler Grünplan	<input checked="" type="checkbox"/> Hafengesamtgebiet	<input type="checkbox"/> Ramsargebiet	<input type="checkbox"/> EG-Vogelschutzgeb.
Ausgleichsflächen NSG / ND / LSG	<input type="checkbox"/> Biosphärenreservat	<input type="checkbox"/> Nationalpark	<input type="checkbox"/>
FFH-GEBIET			
Wasserschutzgebiet			

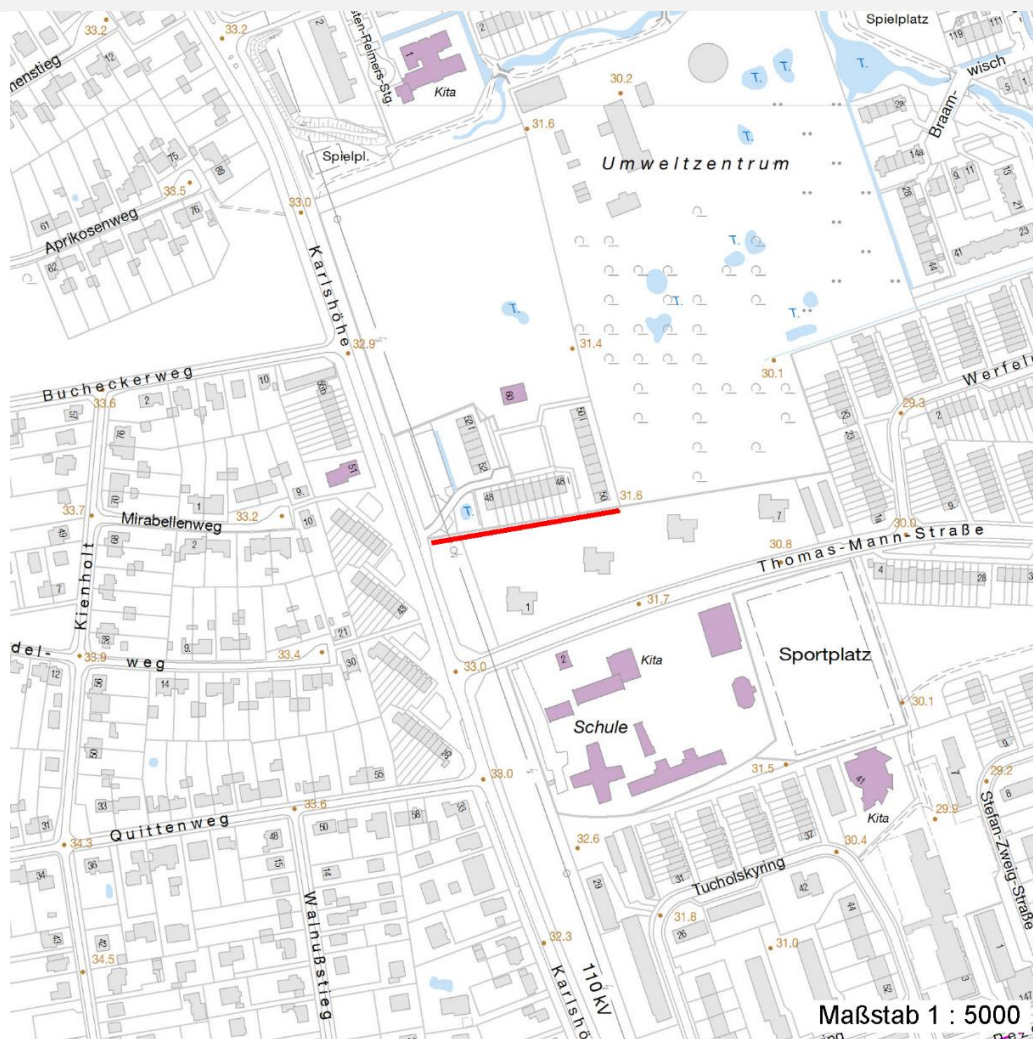
Erhebungsbogen

B

Projekt	Biotopkartierung Hamburg	Interne Nr.	48508
		DK5 DK5-GK	7242 7244
		DK5 - Name	Karlishöhe
Handlungsbedarf	Nein	Biotop-Nr. alt	111 18
Bearbeitung	LUD	Kartierung	03.09.1997
Räumliche Abbildung	Linie	Fläche / Länge [m²/m]	129,69
Anzahl Abschnitte	1	Breite (lineare Abb.) [m]	

Räumliche Lage

Karte



Weitere Erhebungsbögen

Interne Nr.	Interne Nr. Zuordnung	DK5	Biotop-Nr.	Kartierung	Zuordnung	DK5 (GK)	Biotop-Nr. (alt)
48508	48509	7242	111	26.09.2005	N	7244	18
48508	48509	7242	111	26.09.2005	K	7244	18

Zuordnung: N = nachfolgende Kartierung, K = weitere Kartierungen (zeitlich vorher oder nachher)

Weitere Angaben

Merkmal	Wert
Auswertung	
Wertgesichtspunkte	Dominanz von Laubgehölzen Hoher Wildpflanzenanteil
zoologisch bedeutsame Strukturen	Nistkästen (aufgestellt vom NABU)
Bedeutung für Tiergruppe	Vögel
Maßnahmen	Pflanzung standortgerechter Sträucher zwischen den Stiel-Eichen.

Erhebungsbogen

B

Projekt	Biotopkartierung Hamburg	Interne Nr.	48508
		DK5 DK5-GK	7242 7244
Handlungsbedarf	Nein	DK5 - Name	Karlshöhe
Bearbeitung	LUD	Biotop-Nr. alt	111 18
Räumliche Abbildung	Linie	Kartierung	03.09.1997
Anzahl Abschnitte	1	Fläche / Länge [m²/m]	129,69
		Breite (lineare Abb.) [m]	

Teilflächenbeschreibung

Teilflächentyp		Teilflächen-Nr.	1
Biotoptyp	Baumreihe, Allee (2000)	Biotoptyp	HEA
- Zusatz	starkes Baumholz, Brusthöhendurchmesser 50 - < 70 cm (3)	- gesetzl. Grundl.	
FFH-LRT Beschreibung		FFH-LRT Entw.potential LRT	
		Hauptfläche	Ja
		Flächenanteil	100 %
		FFH-Unters.Fläche	Nein
		Saatgutfläche	Nein

Weitere Angaben

Merkmal	Wert
Boden	
Feuchte	6 - mäßig feucht und wechselfeucht
Stickstoffgehalt	7 - stickstoffreich
Standort, Relief	
Relief	eben
Belichtung	5 - halbschattig
Luft	keine Besonderheiten
Veg. - Deckg./Ant.	
1. Baumschicht	50 %
Strauchschicht	30 %
1. Krautschicht	50 %
Mooschicht	10 %

Zeigerwerte der Pflanzenartenliste (Auswertung)

Standort	Belichtung	halbsonnig bis halbschattig	5,9
Boden	Feuchte	mäßig feucht und wechselfeucht	5,6
	Stickstoff (N)	stickstoffreich	6,9
	Reaktion	neutral	6,8
Vegetation	Mahdverträglichkeit	mäßig bis gut schnittverträglich (erster Schnitt nicht vor Mitte Juni)	5,9
Zeigerwerte	Futterwert	geringwertiges Futter	3,3
	Wechselfeuchteanzeiger		1
	Giftpflanzen		0
	Überschw.anzeiger		1

Pflanzenartenliste

Gruppe / Pflanzenart	MS	M	W	Vs	St	PA	Ph	Sz	VS	V	G	cf	§	Rote Liste			
														HH	ND	SH	D
Tracheobionta (Gefäßpflanzen)																	
Acer platanoides (Spitz-Ahorn)	1	+		S													
Aegopodium podagraria (Giersch)	7	h		K1													
Agrostis capillaris (Rotes Straußgras)	1	+		K1													

Erhebungsbogen

B

Projekt	Biotopkartierung Hamburg		Interne Nr.	48508	
			DK5 DK5-GK	7242	7244
Handlungsbedarf	Nein		DK5 - Name	Karlshöhe	
Bearbeitung	LUD	Kopie	Biotop-Nr. alt	111	18
Räumliche Abbildung	Linie	Nein	Kartierung	03.09.1997	
Anzahl Abschnitte	1		Fläche / Länge [m²/m]	129,69	
			Breite (lineare Abb.) [m]		

Gruppe / Pflanzenart	MS	M	W	Vs	St	PA	Ph	Sz	VS	V	G	cf	§	Rote Liste			
														HH	ND	SH	D
Carpinus betulus (Hainbuche)	1	+		S													
Dactylis glomerata (Wiesen-Knäuelgras)	1	+		K1													
Dryopteris filix-mas (Gewöhnlicher Wurmfarne)	1	+		K1													
Elymus repens (Gewöhnliche Quecke)	1	+		K1													
Festuca rubra (Rot-Schwingel)	1	+		K1													
Fraxinus excelsior (Gewöhnliche Esche)	1	+		S													
Impatiens parviflora (Kleinblütiges Springkraut)	7	h		K1													
Prunus padus (Echte Traubenkirsche)	1	+		S													
Quercus robur (Stiel-Eiche)	7	d		B1													
Rumex obtusifolius (Stumpfbblätteriger Ampfer)	1	+		K1													
Sambucus nigra (Schwarzer Holunder)	1	+		S													
Symphoricarpos spec. (Schneebeere)	1	+		S													
Urtica dioica (Große Brennnessel)	1	+		K1													
Anzahl Rote Liste Arten																	
Anzahl Arten														16			

MS: Mengensystem; M: Mengenangabe, W: Bewertung der Art (FFH-Monitoring), Vs: Vegetationsschicht, St: Status, PA: Autor Phänologie; Ph: Phänologie, Sz: Soziabilität, VS: Vitalitätssystem; V: Vitalität, G: Geschlecht, cf: unsichere Bestimmung, §: Schutz nach BNatSchG, HH: Rote Liste Hamburg, Nds: Rote Liste Niedersachsen, SH: Rote Liste Schleswig-Holstein, D: Rote Liste Deutschland