

# Erhebungsbogen

**B**

<b>Projekt</b>	Biotopkartierung Hamburg	<b>Interne Nr.</b>	48497
		<b>DK5   DK5-GK</b>	<b>7242</b> 7244
<b>Handlungsbedarf</b>	Nein	<b>DK5 - Name</b>	Karlshöhe
<b>Bearbeitung</b>	LUD	<b>Biotop-Nr.   alt</b>	<b>108</b> 10
<b>Räumliche Abbildung</b>	Linie	<b>Kartierung</b>	09.09.2005
<b>Anzahl Abschnitte</b>	3	<b>Fläche / Länge [m<sup>2</sup>/m]</b>	248,865
		<b>Breite (lineare Abb.) [m]</b>	

**Gesetzlicher Schutz** § 14 (2) 2.2 Knicks **Schutz nur teilweise** Ja

<b>Gesamtbewertung</b>	6 Wertvoll
– <b>Alter</b>	6 Biotop mittleren Alters, 50 bis 100 Jahre
– <b>Belastungsgrad</b>	6 Flächenhaft geringe oder örtlich stärkere oder Vorbelastung mit deutlichem Einfluß
– <b>Ökolog. Funktion</b>	7 Sehr hohe Bedeutung in einem Biotopkomplex, für den lokalen Biotopverbund oder als Puffer
– <b>Seltenheit</b>	6 Seltener Biotoptyp, ohne seltene oder bedrohte Pflges., ungesättigtes Artenspektrum, reliktsische RL-Arten

## Bestandsbeschreibung

Durch Straßen getrennte Knickreste (Abschnitt 10.01 - 10.03) mit 0,50 bis 1,0 m hohem Wall, Überhälter aus mittelalten Stiel-Eichen (Stammdurchmesser bis 60 cm), vereinzelt Hain-Buche (Stammdurchmesser 30cm). In der Strauchschicht mit viel angepflanztem, heckenartig geschnittenen Liguster und Hasel, eingestreut Flieder. Krautschicht nur am Rande ausgebildet, auf der Straßenseite mit dominierendem Giersch.  
Abschnitt 10.03 mit auf allen 10m gepflanztem Weißdorn (Stammdurchmesser bis 20 cm), dazwischen sind regelmäßig Liguster und Hainbuche angeordnet

## Vorkommen an Biotoptypen

1	TF	Typ	HF	F.Anteil
2	BTYP	Biotoptyp		- gesetzl. Grundl.
3	Zusatz	Zusatz zum Biotoptypen		
4	LRT	Lebensraumtyp		
1	1		Ja	60 %
2	HWX	Knick mit überwiegendem Anteilen nicht heimischer Gehölze und/oder Stauden (2000)		
1	2			40 %
2	HWM	Strauch-Baum-Knick (2000)		
3	wx	erheblicher Fremdholzanteil (>= 10%) (wx)		

## Räumliche Lage

<b>Lagebeschreibung</b>	An der Straße "Karlshöhe"		
<b>Nachbarnutzung/en</b>	Straße "Karlshöhe", Fußgängerweg, Wohngebiet		
<b>Rechtswert (X)</b>	573204	<b>Hochwert (Y)</b>	5942989
<b>Bezirk</b>	Wandsbek	<b>Naturraum</b>	Geestplatten östlich der Alster (696.03)
<b>Stadtteil (OT-Nr.)</b>	Bramfeld (515)	<b>Gemarkung</b>	Bramfeld (546)
<b>Digitaler Grünplan</b>	<input type="checkbox"/> <b>Hafengesamtgebiet</b>	<input type="checkbox"/> <b>Ramsargebiet</b>	<input type="checkbox"/> <b>EG-Vogelschutzgeb.</b>
<b>Ausgleichsflächen NSG / ND / LSG</b>	<input type="checkbox"/> <b>Biosphärenreservat</b>	<input type="checkbox"/> <b>Nationalpark</b>	<input type="checkbox"/>
<b>FFH-GEBIET</b>			
<b>Wasserschutzgebiet</b>			

# Erhebungsbogen

**B**

<b>Projekt</b>	Biotopkartierung Hamburg	<b>Interne Nr.</b>	48497	
		<b>DK5   DK5-GK</b>	<b>7242</b>	7244
		<b>DK5 - Name</b>	Karlishöhe	
<b>Handlungsbedarf</b>	Nein	<b>Biotop-Nr.   alt</b>	<b>108</b>	10
<b>Bearbeitung</b>	LUD	<b>Kartierung</b>	09.09.2005	
<b>Räumliche Abbildung</b>	Linie	<b>Fläche / Länge [m<sup>2</sup>/m]</b>	248,865	
<b>Anzahl Abschnitte</b>	3	<b>Breite (lineare Abb.) [m]</b>		

## Räumliche Lage

### Karte



## Weitere Erhebungsbögen

Interne Nr.	Interne Nr. Zuordnung	DK5	Biotop-Nr.	Kartierung	Zuordnung	DK5 (GK)	Biotop-Nr. (alt)
48497	48496	7242	108	23.07.1997	K	7244	10
48497	48496	7242	108	23.07.1997	=	7244	10

Zuordnung: N = nachfolgende Kartierung, K = weitere Kartierungen (zeitlich vorher oder nachher)

## Foto

Interne Nr.	Index	Dateiname	Aufnahmerichtung
9103	0	7242_108_090905_1.JPG	Norden
9104	0	7242_108_090905_2.JPG	Norden
9105	0	7242_108_090905_3.JPG	Norden

# Erhebungsbogen

**B**

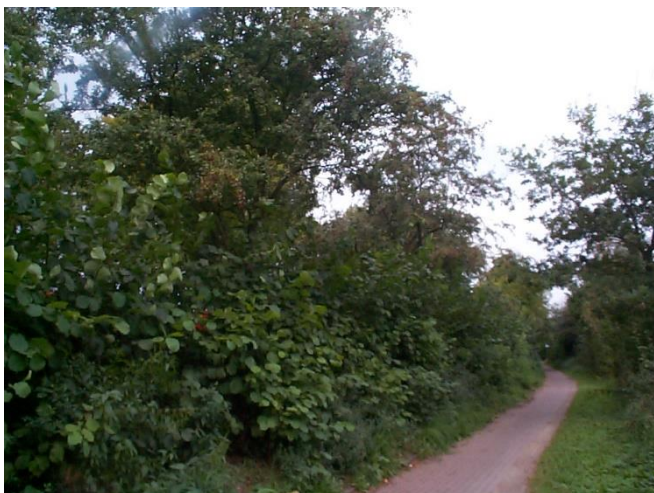
<b>Projekt</b>	Biotopkartierung Hamburg	<b>Interne Nr.</b>	48497	
		<b>DK5   DK5-GK</b>	<b>7242</b>	7244
<b>Handlungsbedarf</b>	Nein	<b>DK5 - Name</b>	Karlishöhe	
<b>Bearbeitung</b>	LUD	<b>Biotop-Nr.   alt</b>	<b>108</b>	10
<b>Räumliche Abbildung</b>	Linie	<b>Kartierung</b>	09.09.2005	
<b>Anzahl Abschnitte</b>	3	<b>Fläche / Länge [m<sup>2</sup>/m]</b>	248,865	
		<b>Breite (lineare Abb.) [m]</b>		

## Weitere Angaben

Merkmal	Wert
<b>Auswertung</b>	
Gefährdung / Einflüsse	Anpflanzungen weiterer Ziergehölze. Pflegeintensivierung Autoabgase, Immissionen
Wertgesichtspunkte	Reste von kulturhistorisch typischen Strukturen
Bedeutung für Tiergruppe	Heckenbrütende Vögel Vögel Insekten, allgemein
Ziele der Entwicklung	Knickpflege.
Maßnahmen	Entfernung von Liguster, Rosen und anderer standortfremder Gehölze und Anpflanzung von knicktypischen Sträuchern. Knickpflege

## Foto

<b>Fotodatei</b>	7242_108_090905_1.JPG	<b>Fotodatei</b>	7242_108_090905_2.JPG
<b>Bildbeschreibung</b>	Knick Karlshöhe (Abschnitt 10.03)	<b>Bildbeschreibung</b>	Knick Karlshöhe (Abschnitt 10.01)
<b>Aufnahmerichtung</b>	Norden	<b>Aufnahmerichtung</b>	Norden



# Erhebungsbogen

**B**

<b>Projekt</b>	Biotopkartierung Hamburg	<b>Interne Nr.</b>	48497
		<b>DK5   DK5-GK</b>	<b>7242</b> 7244
<b>Handlungsbedarf</b>	Nein	<b>DK5 - Name</b>	Karlshöhe
<b>Bearbeitung</b>	LUD	<b>Biotop-Nr.   alt</b>	<b>108</b> 10
<b>Räumliche Abbildung</b>	Linie	<b>Kartierung</b>	09.09.2005
<b>Anzahl Abschnitte</b>	3	<b>Fläche / Länge [m<sup>2</sup>/m]</b>	248,865
		<b>Breite (lineare Abb.) [m]</b>	

## Foto

<b>Fotodatei</b>	7242_108_090905_3.JPG	<b>Fotodatei</b>	
<b>Bildbeschreibung</b>	Knick Karlshöhe (Abschnitt 10.02)	<b>Bildbeschreibung</b>	
<b>Aufnahmerichtung</b>	Norden	<b>Aufnahmerichtung</b>	



## Teilflächenbeschreibung

<b>Teilflächentyp</b>		<b>Teilflächen-Nr.</b>	1
<b>Biotoptyp</b>	Knick mit überwiegendem Anteilen nicht heimischer Gehölze und/oder Stauden (2000)	<b>Biotoptyp</b>	HWX
<b>- Zusatz</b>		<b>- gesetzl. Grundl.</b>	
<b>FFH-LRT</b>		<b>FFH-LRT</b>	
<b>Beschreibung</b>		<b>Entw.potential LRT</b>	
		<b>Hauptfläche</b>	Ja
		<b>Flächenanteil</b>	60 %
		<b>FFH-Unters.Fläche</b>	Nein
		<b>Saatgutfläche</b>	Nein

## Weitere Angaben

Merkmal	Wert
<b>Boden</b>	
Feuchte	5 - frisch und mäßig frisch
Stickstoffgehalt	6 - mäßig stickstoffarm bis stickstoffreich
<b>Standort, Relief</b>	
Belichtung	6 - halbsonnig bis halbschattig
Luft	keine Besonderheiten
<b>Veg. - Deckg./Ant.</b>	
Gesamt	100 %
1. Baumschicht	30 %
2. Baumschicht	10 %
Strauchschicht	70 %
1. Krautschicht	30 %

# Erhebungsbogen

**B**

<b>Projekt</b>	Biotopkartierung Hamburg		<b>Interne Nr.</b>	48497
			<b>DK5   DK5-GK</b>	<b>7242</b> 7244
<b>Handlungsbedarf</b>	Nein		<b>DK5 - Name</b>	Karlshöhe
<b>Bearbeitung</b>	LUD	<b>Kopie</b>	Nein	<b>Biotop-Nr.   alt</b>
<b>Räumliche Abbildung</b>	Linie			<b>108</b> 10
<b>Anzahl Abschnitte</b>	3			<b>Kartierung</b>
				09.09.2005
				<b>Fläche / Länge [m<sup>2</sup>/m]</b>
				248,865
				<b>Breite (lineare Abb.) [m]</b>

## Zeigerwerte der Pflanzenartenliste (Auswertung)

<b>Standort</b>	<b>Belichtung</b>	halbsonnig bis halbschattig	5,9
<b>Boden</b>	<b>Feuchte</b>	frisch und mäßig frisch	5,3
	<b>Stickstoff (N)</b>	mäßig stickstoffarm bis stickstoffreich	6,3
	<b>Reaktion</b>	neutral	7,2
<b>Vegetation</b>	<b>Mahdverträglichkeit</b>	schnittempfindlich bis mäßig schnittverträglich	4,1
<b>Zeigerwerte</b>	<b>Futterwert</b>	geringwertiges Futter	2,9
	<b>Wechselfeuchteanzeiger</b>		2
	<b>Giftpflanzen</b>		2
	<b>Überschw.anzeiger</b>		0

## Pflanzenartenliste

Gruppe / Pflanzenart	MS	M	W	Vs	St	PA	Ph	Sz	VS	V	G	cf	Rote Liste					
													§	HH	ND	SH	D	
<b>Tracheobionta (Gefäßpflanzen)</b>																		
Acer platanoides (Spitz-Ahorn)	7	X		S														
Acer spec. (Ahorn)	7	X		-														
Aegopodium podagraria (Giersch)	7	d		-														
Agrostis stolonifera (Ausläufer-Straußgras)	7	X		-														
Anthriscus sylvestris (Wiesen-Kerbel)	7	X		-														
Artemisia vulgaris (Gewöhnlicher Beifuß)	7	X		-														
Calystegia sepium (Zaun-Winde)	7	X		-														
Campanula rapunculoides (Acker-Glockenblume)	7	X		-														
Carpinus betulus (Hainbuche)	7	w		S														
Corylus avellana (Haselnuss)	7	h		S														
Crataegus monogyna (Eingrifflicher Weißdorn)	7	X		S														
Crataegus spec. (Weißdorn)	7	X		S														
Dactylis glomerata (Wiesen-Knäuelgras)	7	X		-														
Dryopteris filix-mas (Gewöhnlicher Wurmfarne)	7	w		-														
Elymus repens (Gewöhnliche Quecke)	7	X		-														
Festuca rubra (Rot-Schwingel)	7	X		-														
Fraxinus excelsior (Gewöhnliche Esche)	7	w		S														
Fumaria officinalis (Gewöhnlicher Erdrauch)	7	X		-														
Galeopsis tetrahit (Gewöhnlicher Holzzahn)	7	X		-														
Galium aparine (Kletten-Labkraut)	7	X		-														
Lapsana communis (Rainkohl)	7	X		-														
Ligustrum vulgare (Gemeiner Liguster)	7	h		S														
Linaria vulgaris (Gewöhnliches Leinkraut)	7	X		-														
Papaver dubium (Saat-Mohn)	7	X		-														
Persicaria maculosa (Floh-Knöterich)	7	X		-														
Quercus robur (Stiel-Eiche)	7	X		B1														
Quercus robur (Stiel-Eiche)	7	X		B2														
Quercus robur (Stiel-Eiche)	7	X		K1														
Rosa spec. (Rose)	7	X		S														
Rubus fruticosus agg. (Artengruppe Echte Brombeere)	7	X		S														
Rumex obtusifolius (Stumpfbblätteriger Ampfer)	7	X		-														
Sambucus nigra (Schwarzer Holunder)	7	X		S														
Scrophularia nodosa (Knotige Braunwurz)	7	X		-														

# Erhebungsbogen

**B**

<b>Projekt</b>	Biotopkartierung Hamburg	<b>Interne Nr.</b>	48497
		<b>DK5   DK5-GK</b>	<b>7242</b> 7244
<b>Handlungsbedarf</b>	Nein	<b>DK5 - Name</b>	Karlshöhe
<b>Bearbeitung</b>	LUD	<b>Biotop-Nr.   alt</b>	<b>108</b> 10
<b>Räumliche Abbildung</b>	Linie	<b>Kartierung</b>	09.09.2005
<b>Anzahl Abschnitte</b>	3	<b>Fläche / Länge [m<sup>2</sup>/m]</b>	248,865
		<b>Breite (lineare Abb.) [m]</b>	

## Pflanzenartenliste

Gruppe / Pflanzenart	MS	M	W	Vs	St	PA	Ph	Sz	VS	V	G	cf	§	Rote Liste			
														HH	ND	SH	D
Silene latifolia alba (Weiße Lichtnelke)	7	X		-													
Sisymbrium officinale (Weg-Rauke)	7	X		-													
Sonchus asper (Rauhe Gänse Distel)	7	X		-													
Symphytum spec. (Comfrey)	7	X		S													
Taraxacum spec. (Löwenzahn)	7	X		-													
Tripleurospermum perforatum (Geruchlose Kamille)	7	X		-													
Urtica dioica (Große Brennessel)	7	X		-													
Vicia hirsuta (Rauhhaarige Wicke)	7	X		-													
<b>Anzahl Rote Liste Arten</b>																	
<b>Anzahl Arten</b>																	39

MS: Mengensystem; M: Mengenangabe, W: Bewertung der Art (FFH-Monitoring), Vs: Vegetationsschicht, St: Status, PA: Autor Phänologie; Ph: Phänologie, Sz: Soziabilität, VS: Vitalitätssystem; V: Vitalität, G: Geschlecht, cf: unsichere Bestimmung, §: Schutz nach BNatSchG, HH: Rote Liste Hamburg, Nds: Rote Liste Niedersachsen, SH: Rote Liste Schleswig-Holstein, D: Rote Liste Deutschland

## Teilflächenbeschreibung

<b>Teilflächentyp</b>		<b>Teilflächen-Nr.</b>	2
<b>Biotoptyp</b>	Strauch-Baum-Knick (2000)	<b>Biotoptyp</b>	HWM
- <b>Zusatz</b>	erheblicher Fremdholzanteil (>= 10%) (wx)	- <b>gesetzl. Grundl.</b>	
<b>FFH-LRT</b>		<b>FFH-LRT</b>	
<b>Beschreibung</b>		<b>Entw.potential LRT</b>	
		<b>Hauptfläche</b>	
		<b>Flächenanteil</b>	40 %
		<b>FFH-Unters.Fläche</b>	Nein
		<b>Saatgutfläche</b>	Nein