

# Erhebungsbogen

**B**

<b>Projekt</b>	Biotopkartierung Hamburg	<b>Interne Nr.</b>	48489
		<b>DK5   DK5-GK</b>	<b>7242</b> 7244
<b>Handlungsbedarf</b>	Nein	<b>DK5 - Name</b>	Karlshöhe
<b>Bearbeitung</b>	LUD	<b>Biotop-Nr.   alt</b>	<b>107</b> 7
<b>Räumliche Abbildung</b>	Linie	<b>Kartierung</b>	13.09.2005
<b>Anzahl Abschnitte</b>	1	<b>Fläche / Länge [m<sup>2</sup>/m]</b>	304,091
		<b>Breite (lineare Abb.) [m]</b>	2,5

**Gesetzlicher Schutz**    **\_ kein gesetzl. Schutz kein gesetzlich geschütztes Biotop**    **Schutz nur teilweise**    **Nein**

<b>Gesamtbewertung</b>	6 Wertvoll
– <b>Alter</b>	6 Biotop mittleren Alters, 50 bis 100 Jahre
– <b>Belastungsgrad</b>	6 Flächenhaft geringe oder örtlich stärkere oder Vorbelastung mit deutlichem Einfluß
– <b>Ökolog. Funktion</b>	7 Sehr hohe Bedeutung in einem Biotopkomplex, für den lokalen Biotopverbund oder als Puffer
– <b>Seltenheit</b>	6 Seltener Biotoptyp, ohne seltene oder bedrohte Pflges., ungesättigtes Artenspektrum, reliktsische RL-Arten

## Bestandsbeschreibung

Knick mit alten Stiel-Eichen als Überhälter. Fast der ganze Wall ist dicht mit Liguster oder anderen Ziersträuchern bepflanzt. Quecke und Weidelgras wachsen an den Gebüschrändern. Zaunwinde und Klebriges Labkraut überwuchern teilweise die Sträucher.

## Vorkommen an Biotoptypen

1	TF	Typ	HF	F.Anteil
2	BTYP	Biotoptyp		- gesetzl. Grundl.
3	Zusatz	Zusatz zum Biotoptypen		
4	LRT	Lebensraumtyp		
1	1		Ja	100 %
2	HWM	Strauch-Baum-Knick (2000)		
3	wx	erheblicher Fremdholzanteil (>= 10%) (wx)		

## Räumliche Lage

<b>Lagebeschreibung</b>	Curt-Goetz-Straße	<b>Hochwert (Y)</b>	5943319
<b>Nachbarnutzung/en</b>	Wohngebiet, Straße	<b>Naturraum</b>	Geestplatten östlich der Alster (696.03)
<b>Rechtswert (X)</b>	573615	<b>Gemarkung</b>	Bramfeld (546)
<b>Bezirk</b>	Wandsbek	<b>Ramsargebiet</b>	<input type="checkbox"/> <b>EG-Vogelschutzgeb.</b> <input type="checkbox"/>
<b>Stadtteil (OT-Nr.)</b>	Bramfeld (515)	<b>Nationalpark</b>	<input type="checkbox"/>
<b>Digitaler Grünplan</b>	<input type="checkbox"/> <b>Hafengesamtgebiet</b>		
<b>Ausgleichsflächen NSG / ND / LSG</b>	<input type="checkbox"/> <b>Biosphärenreservat</b>		
<b>FFH-GEBIET</b>			
<b>Wasserschutzgebiet</b>			

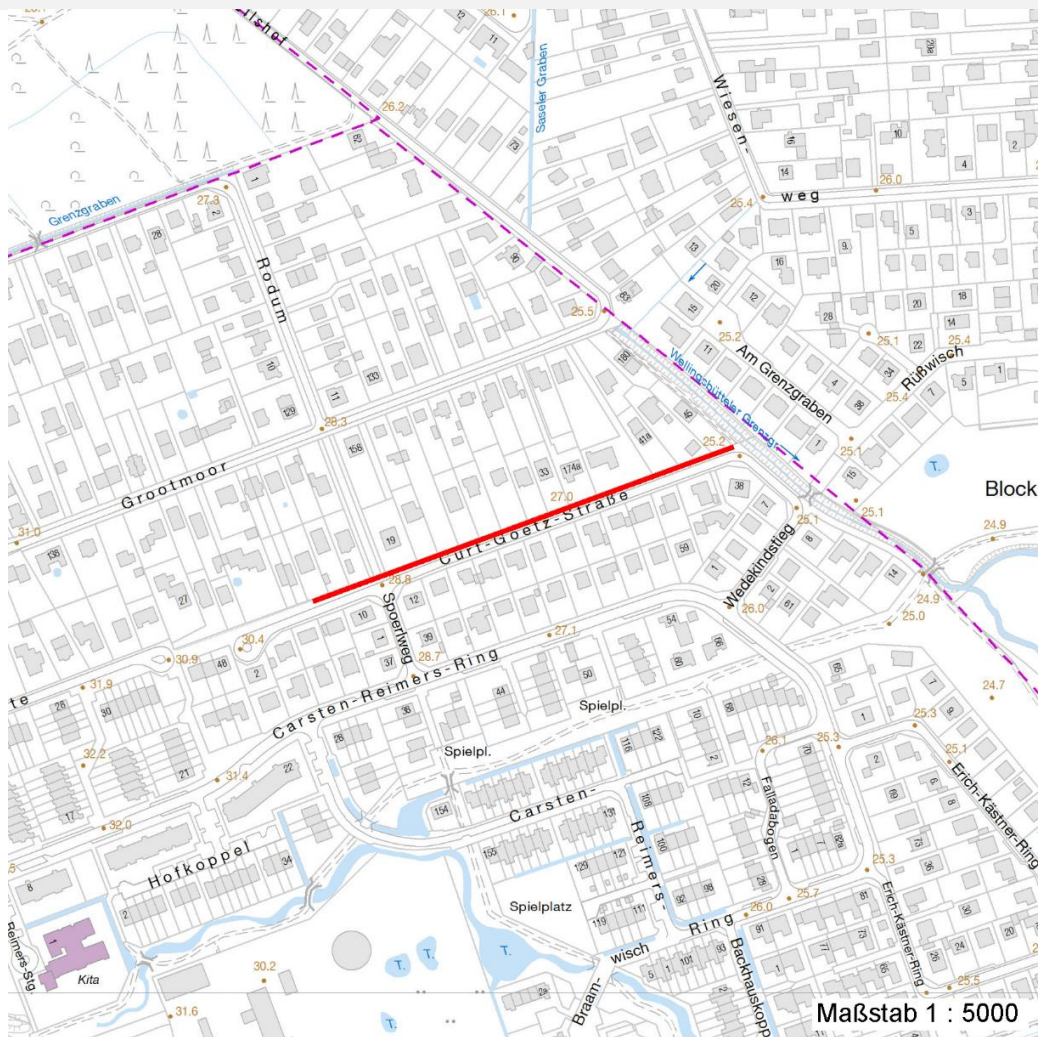
# Erhebungsbogen

**B**

<b>Projekt</b>	Biotopkartierung Hamburg	<b>Interne Nr.</b>	48489
		<b>DK5   DK5-GK</b>	<b>7242</b> 7244
		<b>DK5 - Name</b>	Karlshöhe
<b>Handlungsbedarf</b>	Nein	<b>Biotop-Nr.   alt</b>	<b>107</b> 7
<b>Bearbeitung</b>	LUD	<b>Kartierung</b>	13.09.2005
<b>Räumliche Abbildung</b>	Linie	<b>Fläche / Länge [m<sup>2</sup>/m]</b>	304,091
<b>Anzahl Abschnitte</b>	1	<b>Breite (lineare Abb.) [m]</b>	2,5

## Räumliche Lage

Karte



## Weitere Erhebungsbögen

Interne Nr.	Interne Nr. Zuordnung	DK5	Biotop-Nr.	Kartierung	Zuordnung	DK5 (GK)	Biotop-Nr. (alt)
48489	48488	7242	107	12.07.1997	K	7244	7
48489	83303	7242	136	27.08.2014	N		
48489	48488	7242	107	12.07.1997	=	7244	7

Zuordnung: N = nachfolgende Kartierung, K = weitere Kartierungen (zeitlich vorher oder nachher)

## Foto

Interne Nr.	Index	Dateiname	Aufnahmerichtung
9059	0	7242_107_130905_1.JPG	Osten

## Weitere Angaben

Merkmal	Wert
---------	------

Auswertung

15.04.2020

# Erhebungsbogen

**B**

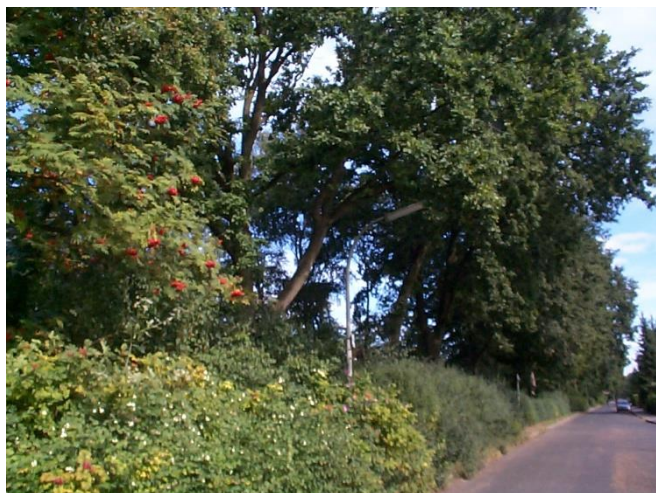
<b>Projekt</b>	Biotopkartierung Hamburg	<b>Interne Nr.</b>	48489
		<b>DK5   DK5-GK</b>	<b>7242</b> 7244
<b>Handlungsbedarf</b>	Nein	<b>DK5 - Name</b>	Karlshöhe
<b>Bearbeitung</b>	LUD	<b>Biotop-Nr.   alt</b>	<b>107</b> 7
<b>Räumliche Abbildung</b>	Linie	<b>Kartierung</b>	13.09.2005
<b>Anzahl Abschnitte</b>	1	<b>Fläche / Länge [m<sup>2</sup>/m]</b>	304,091
		<b>Breite (lineare Abb.) [m]</b>	2,5

## Weitere Angaben

Merkmal	Wert
Wertgesichtspunkte	Reste von kulturhistorisch typischen Strukturen
zoologisch bedeutsame Strukturen	Wertvoller Altbaumbestand
Bedeutung für Tiergruppe	Dichte spontane Gebüsch Nistkästen Kleinsäuger Tagfalter Vögel
Ziele der Entwicklung Maßnahmen	Knickpflege. Alt- und Biotopbäume erhalten - 9.4 Entfernung standortfremder Gehölze und Anpflanzung knicktypischer Sträucher. An- bzw. Nachpflanzung standortgerechter Sträucher

## Foto

<b>Fotodatei</b>	7242_107_130905_1.JPG	<b>Fotodatei</b>
<b>Bildbeschreibung</b>	Knick an der Curt-Goetz-Straße	<b>Bildbeschreibung</b>
<b>Aufnahmerichtung</b>	Osten	<b>Aufnahmerichtung</b>



## Teilflächenbeschreibung

<b>Teilflächentyp</b>		<b>Teilflächen-Nr.</b>	1
<b>Biotoptyp</b>	Strauch-Baum-Knick (2000)	<b>Biotoptyp</b>	HWM
<b>- Zusatz</b>	erheblicher Fremdholzanteil (>= 10%) (wx)	<b>- gesetzl. Grundl.</b>	
<b>FFH-LRT</b>		<b>FFH-LRT</b>	
<b>Beschreibung</b>		<b>Entw.potential LRT</b>	
		<b>Hauptfläche</b>	Ja
		<b>Flächenanteil</b>	100 %
		<b>FFH-Unters.Fläche</b>	Nein
		<b>Saatgutfläche</b>	Nein

# Erhebungsbogen

**B**

<b>Projekt</b>	Biotopkartierung Hamburg	<b>Interne Nr.</b>	48489
		<b>DK5   DK5-GK</b>	<b>7242</b> 7244
<b>Handlungsbedarf</b>	Nein	<b>DK5 - Name</b>	Karlshöhe
<b>Bearbeitung</b>	LUD	<b>Biotop-Nr.   alt</b>	<b>107</b> 7
<b>Räumliche Abbildung</b>	Linie	<b>Kartierung</b>	13.09.2005
<b>Anzahl Abschnitte</b>	1	<b>Fläche / Länge [m<sup>2</sup>/m]</b>	304,091
		<b>Breite (lineare Abb.) [m]</b>	2,5

## Weitere Angaben

Merkmal	Wert
<b>Boden</b>	
Feuchte	5 - frisch und mäßig frisch
Stickstoffgehalt	6 - mäßig stickstoffarm bis stickstoffreich
<b>Standort, Relief</b>	
Relief	eben - geneigt
Belichtung	7 - halbsonnig
Luft	keine Besonderheiten
<b>Veg. - Deckg./Ant.</b>	
Gesamt	100 %
1. Baumschicht	30 %
Strauchschicht	70 %
1. Krautschicht	30 %
Mooschicht	10 %

## Zeigerwerte der Pflanzenartenliste (Auswertung)

<b>Standort</b>	<b>Belichtung</b>	halbsonnig	6,9
<b>Boden</b>	<b>Feuchte</b>	frisch und mäßig frisch	4,9
	<b>Stickstoff (N)</b>	mäßig stickstoffarm bis stickstoffreich	6
	<b>Reaktion</b>	neutral	7,1
<b>Vegetation</b>	<b>Mahdverträglichkeit</b>	schnittempfindlich bis mäßig schnittverträglich	4,3
<b>Zeigerwerte</b>	<b>Futterwert</b>	gute Futterqualität	6,1
	<b>Wechselfeuchteanzeiger</b>		3
	<b>Giftpflanzen</b>		0
	<b>Überschw.anzeiger</b>		2

## Pflanzenartenliste

Gruppe / Pflanzenart	MS	M	W	Vs	St	PA	Ph	Sz	VS	V	G	cf	Rote Liste					
													§	HH	ND	SH	D	
<b>Tracheobionta (Gefäßpflanzen)</b>																		
Aesculus hippocastanum (Gewöhnliche Rosskastanie)	1	+		S														
Alnus glutinosa (Schwarz-Erle)	1	+		B1														
Artemisia vulgaris (Gewöhnlicher Beifuß)	1	+		K1														
Atriplex prostrata (Spieß-Melde)	1	+		K1														D
Calystegia sepium (Zaun-Winde)	7	h		K1														
Carpinus betulus (Hainbuche)	1	+		S														
Cornus alba (Weißer (Tartarischer) Hartriegel)	1	+		S														
Corylus avellana (Haselnuss)	1	+		S														
Crataegus spec. (Weißdorn)	1	+		S														
Dactylis glomerata (Wiesen-Knäuelgras)	7	X		-														
Elymus repens (Gewöhnliche Quecke)	7	h		K1														
Fagus sylvatica (Rotbuche)	1	+		B1														
Fallopia convolvulus (Winden-Knöterich)	1	+		K1														
Festuca rubra (Rot-Schwingel)	7	X		-														
Fraxinus excelsior (Gewöhnliche Esche)	7	w		S														
Galeobdolon argentatum (Garten Goldnessel)	7	l		K1														

# Erhebungsbogen

# B

<b>Projekt</b>	Biotopkartierung Hamburg		<b>Interne Nr.</b>	48489	
			<b>DK5   DK5-GK</b>	<b>7242</b>	7244
<b>Handlungsbedarf</b>	Nein		<b>DK5 - Name</b>	Karlshöhe	
<b>Bearbeitung</b>	LUD	<b>Kopie</b>	<b>Biotop-Nr.   alt</b>	<b>107</b>	7
<b>Räumliche Abbildung</b>	Linie		<b>Kartierung</b>	13.09.2005	
<b>Anzahl Abschnitte</b>	1		<b>Fläche / Länge [m<sup>2</sup>/m]</b>	304,091	
			<b>Breite (lineare Abb.) [m]</b>	2,5	

## Pflanzenartenliste

Gruppe / Pflanzenart	MS	M	W	Vs	St	PA	Ph	Sz	VS	V	G	cf	§	Rote Liste				
														HH	ND	SH	D	
Galeopsis tetrahit (Gewöhnlicher Hohlzahn)	1	+		K1														
Galium aparine (Kletten-Labkraut)	7	h		K1														
Hedera helix (Efeu)	1	+		K1														
Holcus lanatus (Wolliges Honiggras)	1	+		K1														
Hypericum perforatum (Echtes Johanniskraut)	7	X		-														
Impatiens parviflora (Kleinblütiges Springkraut)	1	+		K1														
Ligustrum vulgare (Gemeiner Liguster)	7	d		S														
Lolium perenne (Ausdauerndes Weidelgras)	7	h		K1														
Lotus corniculatus (Gewöhnlicher Hornklee)	1	+		K1													V	
Myosotis arvensis (Acker-vergissmeinnicht)	1	+		K1														
Philadelphus spec. (Pfeifenstrauch)	1	+		S														
Picea spec. (Fichte)	7	w		B1														
Poa trivialis (Gewöhnliches Rispengras)	1	+		K1														
Populus tremula (Zitter-Pappel)	1	+		B1														
Prunus padus (Echte Traubenkirsche)	1	+		S														
Prunus spinosa spinosa (Schlehe)	7	h		S														
Quercus robur (Stiel-Eiche)	7	h		B1														
Ranunculus repens (Kriechender Hahnenfuß)	1	+		K1														
Ribes rubrum (Rote Johannisbeere)	1	+		S														
Rosa rugosa (Kartoffel-Rose)	1	+		S														
Rubus fruticosus agg. (Artengruppe Echte Brombeere)	1	+		S														
Rumex obtusifolius (Stumpfbblätteriger Ampfer)	1	+		K1														
Salix caprea (Sal-Weide)	1	+		S														
Salix cinerea (Grau-Weide)	1	+		S														
Sambucus nigra (Schwarzer Holunder)	1	+		S														
Sisymbrium altissimum (Ungarische Rauke)	1	+		K1														
Sorbus aucuparia (Eberesche)	7	w		S														
Symphoricarpos albus (Schneebeere)	7	X		S														
Symphoricarpos spec. (Schneebeere)	1	+		S														
Syringa vulgaris (Gewöhnlicher Flieder)	7	w		S														
Taraxacum sect. Ruderalia (Artengruppe Gemeiner Löwenzahn)	1	+		K1													D	
Taxus baccata (Gemeine Eibe)	7	w		S										b		3		V
Trifolium repens (Weiß-Klee)	1	+		K1														
Tripleurospermum perforatum (Geruchlose Kamille)	1	+		K1														
Urtica dioica (Große Brennnessel)	1	+		K1														
Verbascum nigrum (Schwarze Königskerze)	7	X		-														
Vicia cracca agg. (Artengruppe Vogel-Wicke)	1	+		K1														
<b>Anzahl Rote Liste Arten</b>														<b>1</b>	<b>1</b>	<b>1</b>	<b>2</b>	
<b>Anzahl Arten</b>														<b>53</b>				

MS: Mengensystem; M: Mengenangabe, W: Bewertung der Art (FFH-Monitoring), Vs: Vegetationsschicht, St: Status, PA: Autor Phänologie; Ph: Phänologie, Sz: Soziabilität, VS: Vitalitätssystem; V: Vitalität, G: Geschlecht, cf: unsichere Bestimmung, §: Schutz nach BNatSchG, HH: Rote Liste Hamburg, Nds: Rote Liste Niedersachsen, SH: Rote Liste Schleswig-Holstein, D: Rote Liste Deutschland