

Erhebungsbogen

B

Projekt	Biotopkartierung Hamburg	Interne Nr.	48488
		DK5 DK5-GK	7242 7244
Handlungsbedarf	Nein	DK5 - Name	Karlshöhe
Bearbeitung	LUD	Biotop-Nr. alt	107 7
Räumliche Abbildung	Linie	Kartierung	12.07.1997
Anzahl Abschnitte	1	Fläche / Länge [m²/m]	304,091
		Breite (lineare Abb.) [m]	

Gesetzlicher Schutz § 14 (2) 2.2 Knicks **Schutz nur teilweise** **Nein**

Gesamtbewertung	6 Wertvoll
– Alter	7 Biotop hohen Alters, 100 bis 200 Jahre
– Belastungsgrad	6 Flächenhaft geringe oder örtlich stärkere oder Vorbelastung mit deutlichem Einfluß
– Ökolog. Funktion	7 Sehr hohe Bedeutung in einem Biotopkomplex, für den lokalen Biotopverbund oder als Puffer
– Seltenheit	7 Seltener Biotoptyp, mit seltenen oder bedrohten Pflges., gesättigtes Artenspektrum, einige RL-Arten

Bestandsbeschreibung

An der Curt-Goetz-Str. ist der Rest eines alten Knicks vorhanden. Es sind alte Eichen als Überhälter vorhanden. Fast der ganze Wall ist dicht mit Liguster oder anderen Ziersträuchern bepflanzt. Quecke und Weidelgras wachsen an den Gebüschrändern. Zaunwinde und Klebriges Labkraut überwuchern teilweise die Sträucher.

-> historische Kartierung vorhanden, siehe unter Nr.7 von 1987.

Vorkommen an Biotoptypen

1	TF	Typ	HF	F.Anteil
2	BTYP	Biotoptyp		- gesetzl. Grundl.
3	Zusatz	Zusatz zum Biotoptypen		
4	LRT	Lebensraumtyp		
1	1		Ja	100 %
2	HWM	Strauch-Baum-Knick (2000)		
3	wx	erheblicher Fremdholzanteil (>= 10%) (wx)		

Räumliche Lage

Lagebeschreibung	Curt-Goetz-Str	Hochwert (Y)	5943319
Nachbarnutzung/en	Wohngebiet, Straße	Naturraum	Geestplatten östlich der Alster (696.03)
Rechtswert (X)	573615	Gemarkung	Bramfeld (546)
Bezirk	Wandsbek	Ramsargebiet	<input type="checkbox"/> EG-Vogelschutzgeb. <input type="checkbox"/>
Stadtteil (OT-Nr.)	Bramfeld (515)	Nationalpark	<input type="checkbox"/>
Digitaler Grünplan	<input type="checkbox"/> Hafengesamtgebiet		
Ausgleichsflächen	<input type="checkbox"/> Biosphärenreservat		
NSG / ND / LSG			
FFH-GEBIET			
Wasserschutzgebiet			

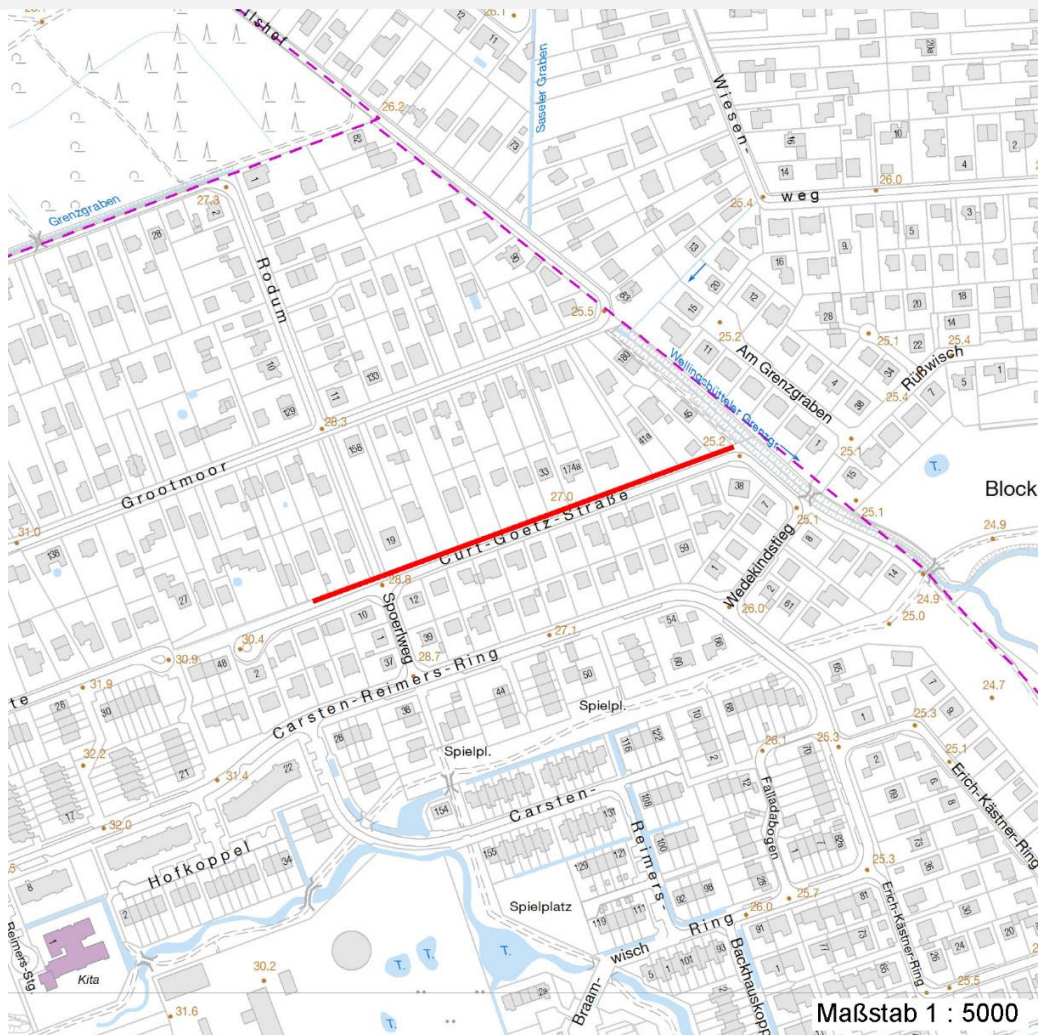
Erhebungsbogen

B

Projekt	Biotopkartierung Hamburg	Interne Nr.	48488
		DK5 DK5-GK	7242 7244
		DK5 - Name	Karlshöhe
Handlungsbedarf	Nein	Biotop-Nr. alt	107 7
Bearbeitung	LUD	Kartierung	12.07.1997
Räumliche Abbildung	Linie	Fläche / Länge [m²/m]	304,091
Anzahl Abschnitte	1	Breite (lineare Abb.) [m]	

Räumliche Lage

Karte



Weitere Erhebungsbögen

Interne Nr.	Interne Nr. Zuordnung	DK5	Biotop-Nr.	Kartierung	Zuordnung	DK5 (GK)	Biotop-Nr. (alt)
48488	48489	7242	107	13.09.2005	N	7244	7
48488	48489	7242	107	13.09.2005	K	7244	7

Zuordnung: N = nachfolgende Kartierung, K = weitere Kartierungen (zeitlich vorher oder nachher)

Weitere Angaben

Merkmal	Wert
Auswertung	
Gefährdung / Einflüsse	Anpflanzung von Ziersträuchern Standortfremde Gehölze
Wertgesichtspunkte	Dominanz von Laubgehölzen Hoher Wildpflanzenanteil Naturverjüngung

Erhebungsbogen

B

Projekt	Biotopkartierung Hamburg	Interne Nr.	48488
		DK5 DK5-GK	7242 7244
Handlungsbedarf	Nein	DK5 - Name	Karlshöhe
Bearbeitung	LUD	Biotop-Nr. alt	107 7
Räumliche Abbildung	Linie	Kartierung	12.07.1997
Anzahl Abschnitte	1	Fläche / Länge [m²/m]	304,091
		Breite (lineare Abb.) [m]	

Weitere Angaben

Merkmal	Wert
	Kulturhistorische Bedeutung
	Reste von kulturhistorisch typischen Strukturen
	Wertvoller Altbaumbestand
zoologisch bedeutsame Strukturen	Nistkästen
Bedeutung für Tiergruppe	Vögel
Maßnahmen	An- bzw. Nachpflanzung standortgerechter Sträucher
	Entfernung vom Liguster
	Erhaltung von Altbäumen

Teilflächenbeschreibung

Teilflächentyp		Teilflächen-Nr.	1
Biotoptyp	Strauch-Baum-Knick (2000)	Biotoptyp	HWM
- Zusatz	erheblicher Fremdholzanteil (>= 10%) (wx)	- gesetzl. Grundl.	
FFH-LRT		FFH-LRT	
Beschreibung		Entw.potential LRT	
		Hauptfläche	Ja
		Flächenanteil	100 %
		FFH-Unters.Fläche	Nein
		Saatgutfläche	Nein

Weitere Angaben

Merkmal	Wert
Boden	
Feuchte	5 - frisch und mäßig frisch
Stickstoffgehalt	6 - mäßig stickstoffarm bis stickstoffreich
Standort, Relief	
Relief	eben - geneigt
Belichtung	7 - halbsonnig
Luft	keine Besonderheiten
Veg. - Deckg./Ant.	
Gesamt	100 %
1. Baumschicht	30 %
Strauchschicht	70 %
1. Krautschicht	30 %
Mooschicht	10 %

Erhebungsbogen

B

Projekt	Biotopkartierung Hamburg	Interne Nr.	48488
		DK5 DK5-GK	7242 7244
Handlungsbedarf	Nein	DK5 - Name	Karlshöhe
Bearbeitung	LUD	Biotop-Nr. alt	107 7
Räumliche Abbildung	Linie	Kartierung	12.07.1997
Anzahl Abschnitte	1	Fläche / Länge [m²/m]	304,091
		Breite (lineare Abb.) [m]	

Zeigerwerte der Pflanzenartenliste (Auswertung)

Standort	Belichtung	halbsonnig	7,1
Boden	Feuchte	frisch und mäßig frisch	4,8
	Stickstoff (N)	mäßig stickstoffarm bis stickstoffreich	6
	Reaktion	neutral	7,2
Vegetation	Mahdverträglichkeit	schnittempfindlich bis mäßig schnittverträglich	4,2
Zeigerwerte	Futterwert	gute Futterqualität	6,2
	Wechselfeuchteanzeiger		3
	Giftpflanzen		0
	Überschw.anzeiger		2

Pflanzenartenliste

Gruppe / Pflanzenart	MS	M	W	Vs	St	PA	Ph	Sz	VS	V	G	cf	§	Rote Liste			
														HH	ND	SH	D
Tracheobionta (Gefäßpflanzen)																	
Aesculus hippocastanum (Gewöhnliche Rosskastanie)	1	+		S													
Alnus glutinosa (Schwarz-Erle)	1	+		B1													
Artemisia vulgaris (Gewöhnlicher Beifuß)	1	+		K1													
Atriplex prostrata (Spieß-Melde)	1	+		K1										D			
Calystegia sepium (Zaun-Winde)	7	h		K1													
Carpinus betulus (Hainbuche)	1	+		S													
Cornus alba (Weißer (Tartarischer) Hartriegel)	1	+		S													
Corylus avellana (Haselnuss)	1	+		S													
Crataegus spec. (Weißdorn)	1	+		S													
Dactylis glomerata (Wiesen-Knäuelgras)	7	X		-													
Elymus repens (Gewöhnliche Quecke)	7	h		K1													
Fagus sylvatica (Rotbuche)	1	+		B1													
Fallopia convolvulus (Winden-Knöterich)	1	+		K1													
Galeopsis tetrahit (Gewöhnlicher Hohlzahn)	1	+		K1													
Galium aparine (Kletten-Labkraut)	7	h		K1													
Hedera helix (Efeu)	1	+		K1													
Holcus lanatus (Wolliges Honiggras)	1	+		K1													
Hypericum perforatum (Echtes Johanniskraut)	7	X		-													
Impatiens parviflora (Kleinblütiges Springkraut)	1	+		K1													
Ligustrum vulgare (Gemeiner Liguster)	7	d		S													
Lolium perenne (Ausdauerndes Weidelgras)	7	h		K1													
Lotus corniculatus (Gewöhnlicher Hornklee)	1	+		K1										V			
Myosotis arvensis (Acker-vergissmeinnicht)	1	+		K1													
Philadelphus spec. (Pfeifenstrauch)	1	+		S													
Poa trivialis (Gewöhnliches Rispengras)	1	+		K1													
Populus tremula (Zitter-Pappel)	1	+		B1													
Prunus padus (Echte Traubenkirsche)	1	+		S													
Prunus spinosa spinosa (Schlehe)	7	h		S													
Quercus robur (Stiel-Eiche)	7	h		B1													
Ranunculus repens (Kriechender Hahnenfuß)	1	+		K1													
Ribes rubrum (Rote Johannisbeere)	1	+		S													
Rosa rugosa (Kartoffel-Rose)	1	+		S													
Rubus fruticosus agg. (Artengruppe Echte Brombeere)	1	+		S													
Rumex obtusifolius (Stumpfbblätteriger Ampfer)	1	+		K1													
Salix caprea (Sal-Weide)	1	+		S													

Erhebungsbogen

B

Projekt	Biotopkartierung Hamburg	Interne Nr.	48488
		DK5 DK5-GK	7242 7244
Handlungsbedarf	Nein	DK5 - Name	Karlshöhe
Bearbeitung	LUD	Biotop-Nr. alt	107 7
Räumliche Abbildung	Linie	Kartierung	12.07.1997
Anzahl Abschnitte	1	Fläche / Länge [m²/m]	304,091
		Breite (lineare Abb.) [m]	

Pflanzenartenliste

Gruppe / Pflanzenart	MS	M	W	Vs	St	PA	Ph	Sz	VS	V	G	cf	§	Rote Liste			
														HH	ND	SH	D
Salix cinerea (Grau-Weide)	1	+		S													
Sambucus nigra (Schwarzer Holunder)	1	+		S													
Sisymbrium altissimum (Ungarische Rauke)	1	+		K1													
Symphoricarpos spec. (Schneebeere)	1	+		S													
Taraxacum sect. Ruderalia (Artengruppe Gemeiner Löwenzahn)	1	+		K1											D		
Trifolium repens (Weiß-Klee)	1	+		K1													
Tripleurospermum perforatum (Geruchlose Kamille)	1	+		K1													
Urtica dioica (Große Brennessel)	1	+		K1													
Verbascum nigrum (Schwarze Königskerze)	7	X		-													
Vicia cracca agg. (Artengruppe Vogel-Wicke)	1	+		K1													
Anzahl Rote Liste Arten														1	1	1	
Anzahl Arten														45			

MS: Mengensystem; M: Mengenangabe, W: Bewertung der Art (FFH-Monitoring), Vs: Vegetationsschicht, St: Status, PA: Autor Phänologie; Ph: Phänologie, Sz: Soziabilität, VS: Vitalitätssystem; V: Vitalität, G: Geschlecht, cf: unsichere Bestimmung, §: Schutz nach BNatSchG, HH: Rote Liste Hamburg, Nds: Rote Liste Niedersachsen, SH: Rote Liste Schleswig-Holstein, D: Rote Liste Deutschland