

Erhebungsbogen

B

Projekt	Biotopkartierung Hamburg	Interne Nr.	48493
		DK5 DK5-GK	7242 7244
Handlungsbedarf	Nein	DK5 - Name	Karlshöhe
Bearbeitung	LUD	Biotop-Nr. alt	105 3
Räumliche Abbildung	Linie	Kartierung	13.09.2005
Anzahl Abschnitte	1	Fläche / Länge [m²/m]	283,17
		Breite (lineare Abb.) [m]	1,5

Gesetzlicher Schutz kein gesetzl. Schutz **kein gesetzlich geschütztes Biotop** **Schutz nur teilweise** **Nein**

Gesamtbewertung	6	Wertvoll
– Alter	6	Biotop mittleren Alters, 50 bis 100 Jahre
– Belastungsgrad	6	Flächenhaft geringe oder örtlich stärkere oder Vorbelastung mit deutlichem Einfluß
– Ökolog. Funktion	7	Sehr hohe Bedeutung in einem Biotopkomplex, für den lokalen Biotopverbund oder als Puffer
– Seltenheit	6	Seltener Biotoptyp, ohne seltene oder bedrohte Pflges., ungesättigtes Artenspektrum, reliktsische RL-Arten

Bestandsbeschreibung

Der Wellingsbütteler Grenzgraben wird von vor ca. 10 Jahren gepflanzten Weiden (*Salix glabra*) und Schwarz-Erlen gesäumt und häufig beschattet. Der Graben ist in einigen Bereichen leicht mäandrierend, der ehemalige gerade, schmale Verlauf ist durch alte Bongossi-Hölzer noch teilweise erkennbar, er ist 1-2m breit. Außer vereinzelt vorkommenden Froschlöffel, Bachbungen-Ehrenpreis und Sumpf-Wasserstern ist keine charakteristische Feuchtvegetation vorhanden. Die Uferböschungen sind mit ruderaler Grasflur bewachsen. In den Graben führen mehrere Regenwassersiele.

Vorkommen an Biotoptypen

1	TF	Typ	HF	F.Anteil
2	BTYP	Biotoptyp	- gesetzl. Grundl.	
3	Zusatz	Zusatz zum Biotoptypen		
4	LRT	Lebensraumtyp		
1	1		Ja	100 %
2	FGM	Graben mittlerer Nährstoffgehalte mit Stillgewässercharakter (2000)		
3	I2	Lauf weitgehend begradigt und befestigt (I2)		

Räumliche Lage

Lagebeschreibung	Wellingsbütteler Grenzgraben		
Nachbarnutzung/en	Rückhaltebecken, Wohngebiet, unbefestigter Weg		
Rechtswert (X)	573792	Hochwert (Y)	5943364
Bezirk	Wandsbek	Naturraum	Geestplatten östlich der Alster (696.03)
Stadtteil (OT-Nr.)	Bramfeld (515)	Gemarkung	Bramfeld (546)
Digitaler Grünplan	<input type="checkbox"/> Hafengesamtgebiet	<input type="checkbox"/> Ramsargebiet	<input type="checkbox"/> EG-Vogelschutzgeb.
Ausgleichsflächen	<input type="checkbox"/> Biosphärenreservat	<input type="checkbox"/> Nationalpark	<input type="checkbox"/>
NSG / ND / LSG	LSG Wandsbeker Geest [HH-2045 / Anteil: 19%]		
FFH-GEBIET			
Wasserschutzgebiet			

Erhebungsbogen

B

Projekt	Biotopkartierung Hamburg	Interne Nr.	48493
		DK5 DK5-GK	7242 7244
Handlungsbedarf	Nein	DK5 - Name	Karlshöhe
Bearbeitung	LUD	Biotop-Nr. alt	105 3
Räumliche Abbildung	Linie	Kartierung	13.09.2005
Anzahl Abschnitte	1	Fläche / Länge [m²/m]	283,17
		Breite (lineare Abb.) [m]	1,5

Räumliche Lage

Karte



Weitere Erhebungsbögen

Interne Nr.	Interne Nr. Zuordnung	DK5	Biotop-Nr.	Kartierung	Zuordnung	DK5 (GK)	Biotop-Nr. (alt)
48493	48492	7242	105	14.07.1997	K	7244	3
48493	48492	7242	105	14.07.1997	x	7244	3

Zuordnung: N = nachfolgende Kartierung, K = weitere Kartierungen (zeitlich vorher oder nachher)

Foto

Interne Nr.	Index	Dateiname	Aufnahmerichtung
9005	0	7242_105_130905_1.JPG	
9006	0	7242_105_130905_2.JPG	
9007	0	7242_105_130905_3.JPG	

Erhebungsbogen

B

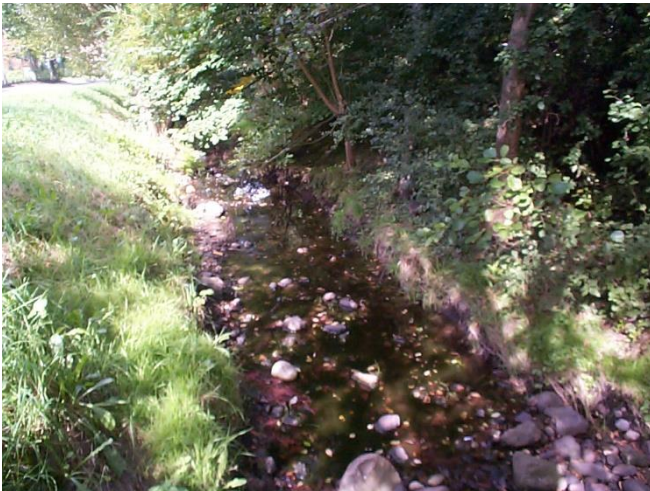
Projekt	Biotopkartierung Hamburg	Interne Nr.	48493
		DK5 DK5-GK	7242 7244
Handlungsbedarf	Nein	DK5 - Name	Karlshöhe
Bearbeitung	LUD	Biotop-Nr. alt	105 3
Räumliche Abbildung	Linie	Kartierung	13.09.2005
Anzahl Abschnitte	1	Fläche / Länge [m²/m]	283,17
		Breite (lineare Abb.) [m]	1,5

Weitere Angaben

Merkmal	Wert
Auswertung	
Gefährdung / Einflüsse	Maschinelle Grabenräumung
Wertgesichtspunkte	Entwicklungspotenzial
Bedeutung für Tiergruppe	Amphibien
	Fische
Maßnahmen	Anpflanzung von standortgerechter Ufer- und Feuchtvegetation. Bei Notwendigkeit Graben abschnittsweise vorsichtig räumen. Extensivierung der Pflege Entw.zu standortgerechter Feucht-bzw.Ufervegetation fördern

Foto

Fotodatei	7242_105_130905_1.JPG	Fotodatei	7242_105_130905_2.JPG
Bildbeschreibung	Wellingsbütteler Grenzgraben	Bildbeschreibung	Wellingsbütteler Grenzgraben
Aufnahmerichtung		Aufnahmerichtung	



Erhebungsbogen

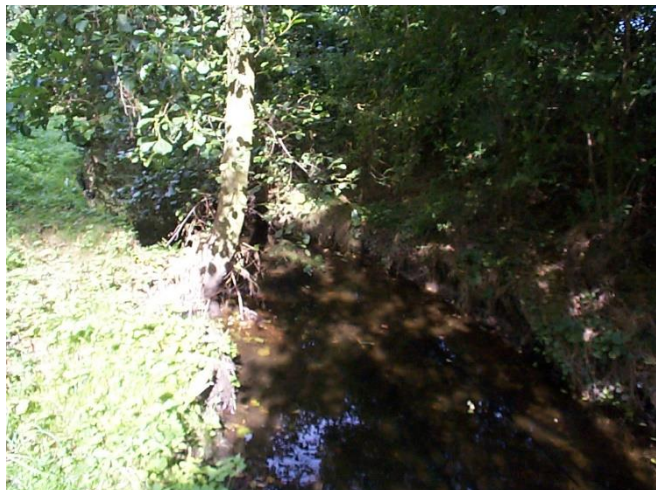
B

Projekt	Biotopkartierung Hamburg	Interne Nr.	48493
		DK5 DK5-GK	7242 7244
Handlungsbedarf	Nein	DK5 - Name	Karlshöhe
Bearbeitung	LUD	Biotop-Nr. alt	105 3
Räumliche Abbildung	Linie	Kartierung	13.09.2005
Anzahl Abschnitte	1	Fläche / Länge [m²/m]	283,17
		Breite (lineare Abb.) [m]	1,5

Foto

Fotodatei 7242_105_130905_3.JPG
Bildbeschreibung Wellingsbütteler Grenzgraben
Aufnahmerichtung

Fotodatei
Bildbeschreibung
Aufnahmerichtung



Teilflächenbeschreibung

Teilflächentyp		Teilflächen-Nr.	1
Biotoptyp	Graben mittlerer Nährstoffgehalte mit Stillgewässercharakter (2000)	Biotoptyp	FGM
- Zusatz	Lauf weitgehend begradigt und befestigt (I2)	- gesetzl. Grundl.	
FFH-LRT		FFH-LRT	
Beschreibung		Entw.potential LRT	
		Hauptfläche	Ja
		Flächenanteil	100 %
		FFH-Unters.Fläche	Nein
		Saatgutfläche	Nein

Erhebungsbogen

B

Projekt	Biotopkartierung Hamburg		Interne Nr.	48493	
			DK5 DK5-GK	7242	7244
Handlungsbedarf	Nein		DK5 - Name	Karlishöhe	
Bearbeitung	LUD	Kopie	Biotop-Nr. alt	105	3
Räumliche Abbildung	Linie	Nein	Kartierung	13.09.2005	
Anzahl Abschnitte	1		Fläche / Länge [m²/m]	283,17	
			Breite (lineare Abb.) [m]	1,5	

Weitere Angaben

Merkmal	Wert
Boden	
Feuchte	8 - naß
Stickstoffgehalt	6 - mäßig stickstoffarm bis stickstoffreich
Gebietszuordnung	
Gebietsbezeichnung	Wellingsbütteler Grenzgraben
Gewässer	
Böschungshöhe	1.50 m
Gewässertiefe	0.10 m
Breite	1.50 m
Wasserführung	w - wechselnde Wasserstände
Strömung	r - ruhig fließend
Trübung	w - schwache Trübung
Färbung	bräunlich
Geruch	ohne Besonderheit
Standort, Relief	
Böschungsneigung	steil - 1:1 bis 1:2
Belichtung	6 - halbsonnig bis halbschattig
Luft	keine Besonderheiten
Zusätze - Btyp	bq - störende Querbauwerke (Sohlabstürze, Wehre, Rohrdurchlässe) ea - Abwassereinleitungen

Zeigerwerte der Pflanzenartenliste (Auswertung)

Standort	Belichtung	halbsonnig bis halbschattig	5,5
Boden	Feuchte	naß	7,6
	Stickstoff (N)	mäßig stickstoffarm bis stickstoffreich	6,3
	Reaktion	schwach sauer	6,2
Vegetation	Mahdverträglichkeit	schnittempfindlich (nur Herbstschnitt vertragend)	3,3
Zeigerwerte	Futterwert	sehr geringwertiges Futter	1,8
	Wechselfeuchteanzeiger		3
	Giftpflanzen		2
	Überschw.anzeiger		3

Pflanzenartenliste

Gruppe / Pflanzenart	MS	M	W	Vs	St	PA	Ph	Sz	VS	V	G	cf	Rote Liste			
													§	HH	ND	SH
Tracheobionta (Gefäßpflanzen)																
Agrostis stolonifera (Ausläufer-Straußgras)	7	X		-												
Alisma plantago-aquatica (Gewöhnlicher Froschlöffel)	7	w		-												
Alliaria petiolata (Knoblauchsrauke)	7	X		-												
Alnus glutinosa (Schwarz-Erle)	7	h		B1												
Callitriche palustris (Sumpf-Wasserstern)	7	l		-									D	3		
Calystegia sepium (Zaun-Winde)	7	X		-												
Cardamine pratensis (Wiesen-Schaumkraut)	7	w		K1										V		
Cornus mas (Kornelkirsche)	7	X		S										3		
Crataegus monogyna (Eingrifflicher Weißdorn)	7	X		B1												

Erhebungsbogen

B

Projekt	Biotopkartierung Hamburg	Interne Nr.	48493
		DK5 DK5-GK	7242 7244
Handlungsbedarf	Nein	DK5 - Name	Karlshöhe
Bearbeitung	LUD	Biotop-Nr. alt	105 3
Räumliche Abbildung	Linie	Kartierung	13.09.2005
Anzahl Abschnitte	1	Fläche / Länge [m²/m]	283,17
		Breite (lineare Abb.) [m]	1,5

Pflanzenartenliste

Gruppe / Pflanzenart	MS	M	W	Vs	St	PA	Ph	Sz	VS	V	G	cf	§	Rote Liste				
														HH	ND	SH	D	
Dactylis glomerata (Wiesen-Knäuelgras)	7	X		-														
Epilobium montanum (Berg-Weidenröschen)	7	X		-														
Festuca rubra (Rot-Schwingel)	7	X		-														
Galium aparine (Kletten-Labkraut)	7	X		-														
Geum urbanum (Echte Nelkenwurz)	7	h		-														
Heracleum sphondylium (Wiesen-Bärenklau)	7	X		-														
Persicaria hydropiper (Wasserpfeffer)	7	X		-														
Potentilla anserina (Gänse-Fingerkraut)	7	X		-														
Prunus spinosa (Schlehe)	7	X		S														
Ranunculus repens (Kriechender Hahnenfuß)	7	X		-														
Rumex obtusifolius (Stumpfbblätteriger Ampfer)	7	X		-														
Salix caprea (Sal-Weide)	7	X		B1														
Salix fragilis (Bruch-Weide)	7	X		B1												D		D
Salix spec. (Weide)	7	h		B1														
Taraxacum sect. Ruderalia (Artengruppe Gemeiner Löwenzahn)	7	w		-												D		
Urtica dioica (Große Brennessel)	7	X		-														
Veronica beccabunga (Bachbungen-Ehrenpreis)	7	l		K1														
	Anzahl Rote Liste Arten													3	1	3		
	Anzahl Arten													26				

MS: Mengensystem; M: Mengenangabe, W: Bewertung der Art (FFH-Monitoring), Vs: Vegetationsschicht, St: Status, PA: Autor Phänologie; Ph: Phänologie, Sz: Soziabilität, VS: Vitalitätssystem; V: Vitalität, G: Geschlecht, cf: unsichere Bestimmung, §: Schutz nach BNatSchG, HH: Rote Liste Hamburg, Nds: Rote Liste Niedersachsen, SH: Rote Liste Schleswig-Holstein, D: Rote Liste Deutschland