

# Erhebungsbogen

**B**

<b>Projekt</b>	Biotopkartierung Hamburg	<b>Interne Nr.</b>	48235
		<b>DK5   DK5-GK</b>	<b>7240</b> 7242
<b>Handlungsbedarf</b>	Nein	<b>DK5 - Name</b>	Farmsen
<b>Bearbeitung</b>	ENS	<b>Biotop-Nr.   alt</b>	<b>51</b> 92
<b>Räumliche Abbildung</b>	Fläche	<b>Kartierung</b>	03.10.2005
<b>Anzahl Abschnitte</b>	1	<b>Fläche / Länge [m<sup>2</sup>/m]</b>	1198,53
		<b>Breite (lineare Abb.) [m]</b>	

**Gesetzlicher Schutz**    **\_ kein gesetzl. Schutz kein gesetzlich geschütztes Biotop**    **Schutz nur teilweise**    **Nein**

<b>Gesamtbewertung</b>	5	Noch wertvoll, gut entwicklungsfähig
– <b>Alter</b>	6	Biotop mittleren Alters, 50 bis 100 Jahre
– <b>Belastungsgrad</b>	5	Flächenhaft mittlere oder örtlich starke Belastung
– <b>Ökolog. Funktion</b>	5	Bedeutung in einem Biotopkomplex, für den lokalen Biotopverbund oder als Puffer
– <b>Seltenheit</b>	5	Seltener Biotoptyp, floristisch stark verarmt, ohne seltener Pflges. od. verbr. artenreicher Biotoptyp

## Bestandsbeschreibung

Dichtes Feldgehölze aus Weißdorn, Holunder und Brombeere in einer Pferdeweide auf einem falchen, breiten Wall. Eventuell alter Knickrest. Im Unterwuchs viel Brennnessel und Gundermann. Störungen durch Verbiss und Eutrophierung.

## Vorkommen an Biotoptypen

1	TF	Typ	HF	F.Anteil
2	BTYP	Biotoptyp		- gesetzl. Grundl.
3	Zusatz	Zusatz zum Biotoptypen		
4	LRT	Lebensraumtyp		
1	1		Ja	100 %
2	HGZ	Sonstiges Kleingehölz (2000)		
3	-	schlechte Ausprägung (strukturarm, gestört, fragmenthaft, arm an typischen Arten) (-)		

## Räumliche Lage

<b>Lagebeschreibung</b>	Pferdeweide Schlachbohm		
<b>Nachbarnutzung/en</b>	Pferdeweide		
<b>Rechtswert (X)</b>	572333	<b>Hochwert (Y)</b>	5940672
<b>Bezirk</b>	Wandsbek	<b>Naturraum</b>	Geestplatten östlich der Alster (696.03)
<b>Stadtteil (OT-Nr.)</b>	Bramfeld (515)	<b>Gemarkung</b>	Bramfeld (546)
<b>Digitaler Grünplan</b>	<input type="checkbox"/> <b>Hafengesamtgebiet</b>	<input type="checkbox"/> <b>Ramsargebiet</b>	<input type="checkbox"/> <b>EG-Vogelschutzgeb.</b>
<b>Ausgleichsflächen NSG / ND / LSG</b>	<input type="checkbox"/> <b>Biosphärenreservat</b>	<input type="checkbox"/> <b>Nationalpark</b>	<input type="checkbox"/>
<b>FFH-GEBIET</b>			
<b>Wasserschutzgebiet</b>			

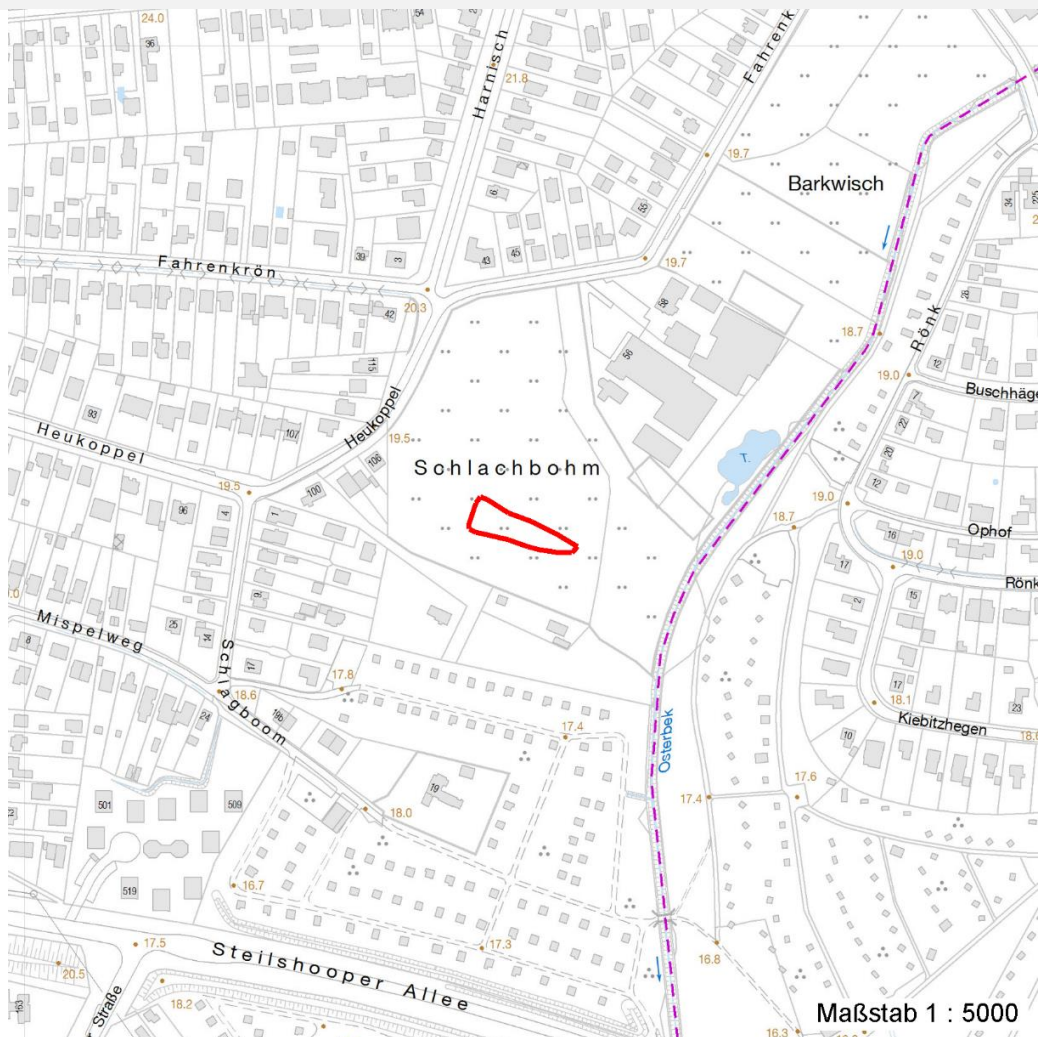
# Erhebungsbogen

**B**

<b>Projekt</b>	Biotopkartierung Hamburg	<b>Interne Nr.</b>	48235	
		<b>DK5   DK5-GK</b>	<b>7240</b>	7242
<b>Handlungsbedarf</b>	Nein	<b>DK5 - Name</b>	Farmsen	
<b>Bearbeitung</b>	ENS	<b>Biotop-Nr.   alt</b>	<b>51</b>	92
<b>Räumliche Abbildung</b>	Fläche	<b>Kartierung</b>	03.10.2005	
<b>Anzahl Abschnitte</b>	1	<b>Fläche / Länge [m<sup>2</sup>/m]</b>	1198,53	
		<b>Breite (lineare Abb.) [m]</b>		

## Räumliche Lage

Karte



## Weitere Erhebungsbögen

Interne Nr.	Interne Nr. Zuordnung	DK5	Biotop-Nr.	Kartierung	Zuordnung	DK5 (GK)	Biotop-Nr. (alt)
48235	84035	7240	181	28.07.2014	N		

Zuordnung: N = nachfolgende Kartierung, K = weitere Kartierungen (zeitlich vorher oder nachher)

## Foto

Interne Nr.	Index	Dateiname	Aufnahmerichtung
1058	0	7240_51_031005_1.JPG	N

## Weitere Angaben

Merkmal	Wert
<b>Auswertung</b> Gefährdung / Einflüsse	Eutrophierung Vertritt

# Erhebungsbogen

**B**

<b>Projekt</b>	Biotopkartierung Hamburg	<b>Interne Nr.</b>	48235
		<b>DK5   DK5-GK</b>	<b>7240</b> 7242
<b>Handlungsbedarf</b>	Nein	<b>DK5 - Name</b>	Farmsen
<b>Bearbeitung</b>	ENS	<b>Biotop-Nr.   alt</b>	<b>51</b> 92
<b>Räumliche Abbildung</b>	Fläche	<b>Kartierung</b>	03.10.2005
<b>Anzahl Abschnitte</b>	1	<b>Fläche / Länge [m<sup>2</sup>/m]</b>	1198,53
		<b>Breite (lineare Abb.) [m]</b>	

## Weitere Angaben

Merkmal	Wert
Wertgesichtspunkte	Verbisschäden Bedeutung für das Landschaftsbild Bestandteil der historischen Kulturlandschaft
Bedeutung für Tiergruppe	Vögel
Ziele der Entwicklung	Anpflanzung knicktypischer Sträucher.
Maßnahmen	Absperrern, Einzäunen - 1.6 Erhalt des Biotops in der gegenwärtigen Ausprägung - 1.4

## Foto

<b>Fotodatei</b>	7240_51_031005_1.JPG	<b>Fotodatei</b>
<b>Bildbeschreibung</b>	Feldgehölz auf Pferdeweide	<b>Bildbeschreibung</b>
<b>Aufnahmerichtung</b>	N	<b>Aufnahmerichtung</b>



## Teilflächenbeschreibung

<b>Teilflächentyp</b>		<b>Teilflächen-Nr.</b>	1
<b>Biotoptyp</b>	Sonstiges Kleingehölz (2000)	<b>Biotoptyp</b>	HGZ
- <b>Zusatz</b>	schlechte Ausprägung (strukturarm, gestört, fragmenthaft, arm an typischen Arten) (-)	- <b>gesetzl. Grundl.</b>	
<b>FFH-LRT</b>		<b>FFH-LRT</b>	
<b>Beschreibung</b>		<b>Entw.potential LRT</b>	
		<b>Hauptfläche</b>	Ja
		<b>Flächenanteil</b>	100 %
		<b>FFH-Unters.Fläche</b>	Nein
		<b>Saatgutfläche</b>	Nein

# Erhebungsbogen

**B**

<b>Projekt</b>	Biotopkartierung Hamburg	<b>Interne Nr.</b>	48235
		<b>DK5   DK5-GK</b>	<b>7240</b> 7242
<b>Handlungsbedarf</b>	Nein	<b>DK5 - Name</b>	Farmsen
<b>Bearbeitung</b>	ENS	<b>Biotop-Nr.   alt</b>	<b>51</b> 92
<b>Räumliche Abbildung</b>	Fläche	<b>Kartierung</b>	03.10.2005
<b>Anzahl Abschnitte</b>	1	<b>Fläche / Länge [m<sup>2</sup>/m]</b>	1198,53
		<b>Breite (lineare Abb.) [m]</b>	

## Weitere Angaben

Merkmal	Wert
<b>Boden</b>	
Feuchte	5 - frisch und mäßig frisch
Stickstoffgehalt	7 - stickstoffreich
<b>Standort, Relief</b>	
Neigung - Gelände	N1 - sehr schwach geneigt (2-3,5 %)
Ausrichtung	FL - flach, keine Exposition
Belichtung	7 - halbsonnig
Luft	keine Besonderheiten
<b>Veg. - Deckg./Ant.</b>	
Gesamt	100 %
Strauchschicht	70 %
1. Krautschicht	60 %

## Zeigerwerte der Pflanzenartenliste (Auswertung)

<b>Standort</b>	<b>Belichtung</b>	halbsonnig	7
<b>Boden</b>	<b>Feuchte</b>	frisch und mäßig frisch	5
	<b>Stickstoff (N)</b>	stickstoffreich	6,5
	<b>Reaktion</b>	schwach basisch	7,7
<b>Vegetation</b>	<b>Mahdverträglichkeit</b>	schnittempfindlich (nur Herbstschnitt vertragend)	3,4
<b>Zeigerwerte</b>	<b>Futterwert</b>	fast wertloses Futter	1,1
	<b>Wechselfeuchteanzeiger</b>		1
	<b>Giftpflanzen</b>		0
	<b>Überschw.anzeiger</b>		0

## Pflanzenartenliste

Gruppe / Pflanzenart	MS	M	W	Vs	St	PA	Ph	Sz	VS	V	G	cf	Rote Liste							
													§	HH	ND	SH	D			
<b>Tracheobionta (Gefäßpflanzen)</b>																				
Crataegus monogyna (Eingrifflicher Weißdorn)	7	d		-																
Glechoma hederacea (Gundermann)	7	h		-																
Ranunculus repens (Kriechender Hahnenfuß)	7	z		-																
Rubus fruticosus agg. (Artengruppe Echte Brombeere)	7	h		-																
Rumex obtusifolius (Stumpfbblättriger Ampfer)	7	z		-																
Sambucus nigra (Schwarzer Holunder)	7	h		-																
Urtica dioica (Große Brennessel)	7	h		-																
<b>Anzahl Rote Liste Arten</b>																				
<b>Anzahl Arten</b>																				7

MS: Mengensystem; M: Mengenangabe, W: Bewertung der Art (FFH-Monitoring), Vs: Vegetationsschicht, St: Status, PA: Autor Phänologie; Ph: Phänologie, Sz: Soziabilität, VS: Vitalitätssystem; V: Vitalität, G: Geschlecht, cf: unsichere Bestimmung, §: Schutz nach BNatSchG, HH: Rote Liste Hamburg, Nds: Rote Liste Niedersachsen, SH: Rote Liste Schleswig-Holstein, D: Rote Liste Deutschland