

Erhebungsbogen

B

Projekt	Biotopkartierung Hamburg	Interne Nr.	48132
		DK5 DK5-GK	7240 7242
Handlungsbedarf	Nein	DK5 - Name	Farmsen
Bearbeitung	ENS	Biotop-Nr. alt	49 90
Räumliche Abbildung	Fläche	Kartierung	28.09.2005
Anzahl Abschnitte	1	Fläche / Länge [m²/m]	21923,9868
		Breite (lineare Abb.) [m]	

Gesetzlicher Schutz § 30 (2) 1.2 Natürliche oder naturnahe stehende Gewässer **Schutz nur teilweise** **Nein**

Gesamtbewertung	6 Wertvoll
– Alter	6 Biotop mittleren Alters, 50 bis 100 Jahre
– Belastungsgrad	5 Flächenhaft mittlere oder örtlich starke Belastung
– Ökolog. Funktion	6 Hohe Bedeutung in einem Biotopkomplex, für den lokalen Biotopverbund oder als Puffer
– Seltenheit	6 Seltener Biotoptyp, ohne seltene oder bedrohte Pflges., ungesättigtes Artenspektrum, reliktsische RL-Arten

Bestandsbeschreibung

Naturnahes Rückhaltebecken mit steilen bis flachen, naturnahen Ufern. Die Uferböschungen sind wie die Inseln im Gewässer dicht mit Gehölzen bewachsen (Biotop 72). An den zugänglichen Stellen ist das Ufer durch Freizeitnutzung zertreten. Am Ufer schmale Streifen aus Schilf und Ufestauden. Eine ausgeprägte Gewässervegetation war nicht zu erkennen. Schwimmendes Laichkraut, Krebschere und Froschbiss waren wie bereits 1998 nicht mehr zu finden.

Vorkommen an Biotoptypen

1	TF	Typ	HF	F.Anteil
2	BTYP	Biotoptyp	- gesetzl. Grundl.	
3	Zusatz	Zusatz zum Biotoptypen		
4	LRT	Lebensraumtyp		
1	1		Ja	100 %
2	SER	Naturnahes, nährstoffreiches Regenrückhaltebecken (2000)		
3	I5	Ufer naturnah (I5)		

Räumliche Lage

Lagebeschreibung	Südlich Am Luisenhof.	Hochwert (Y)	5940098
Nachbarnutzung/en	Erholung	Naturraum	Geestplatten östlich der Alster (696.03)
Rechtswert (X)	572608	Gemarkung	Farmsen (545)
Bezirk	Wandsbek	Ramsargebiet	<input type="checkbox"/> EG-Vogelschutzgeb. <input type="checkbox"/>
Stadtteil (OT-Nr.)	Farmsen-Berne (514)	Nationalpark	<input type="checkbox"/>
Digitaler Grünplan	<input type="checkbox"/> Hafengesamtgebiet		
Ausgleichsflächen NSG / ND / LSG	<input type="checkbox"/> Biosphärenreservat		
FFH-GEBIET			
Wasserschutzgebiet			

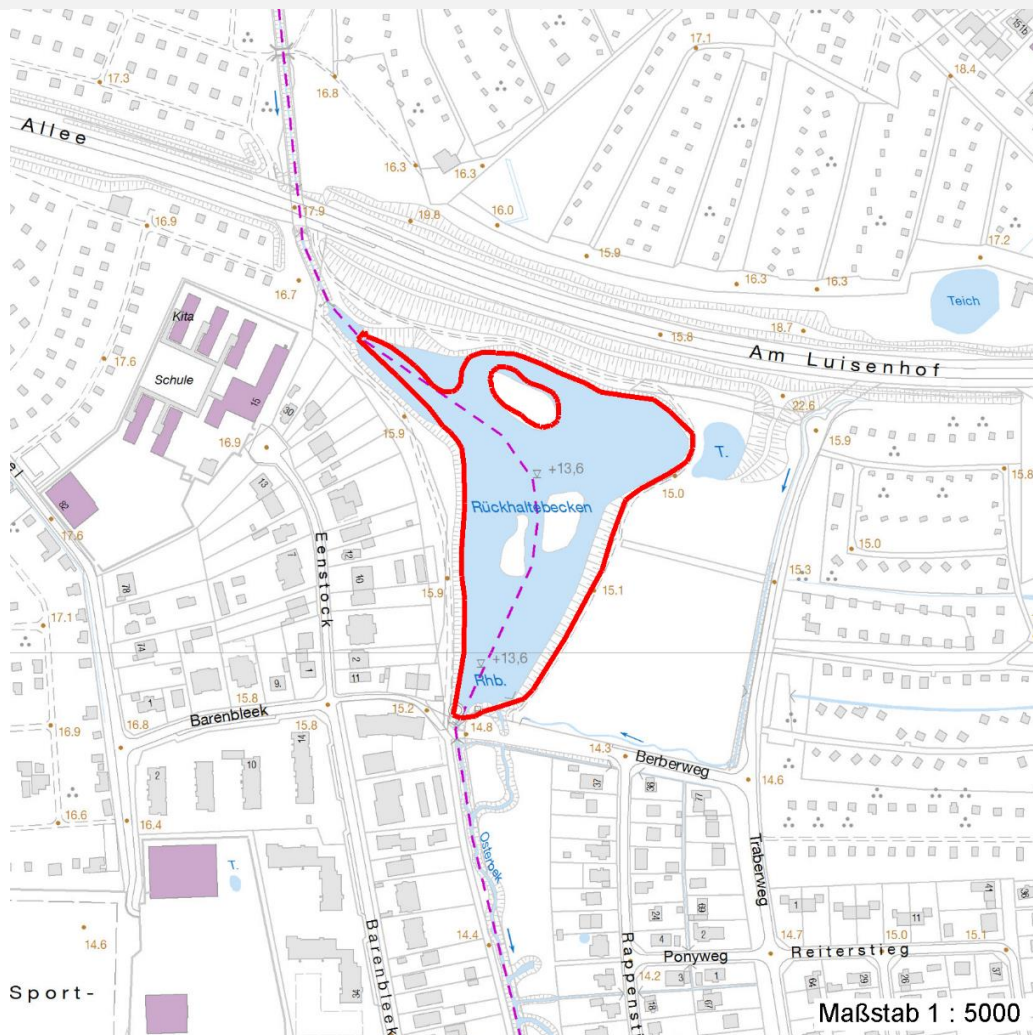
Erhebungsbogen

B

Projekt	Biotopkartierung Hamburg	Interne Nr.	48132
		DK5 DK5-GK	7240 7242
		DK5 - Name	Farmsen
Handlungsbedarf	Nein	Biotop-Nr. alt	49 90
Bearbeitung	ENS	Kartierung	28.09.2005
Räumliche Abbildung	Fläche	Fläche / Länge [m²/m]	21923,9868
Anzahl Abschnitte	1	Breite (lineare Abb.) [m]	

Räumliche Lage

Karte



Weitere Erhebungsbögen

Interne Nr.	Interne Nr. Zuordnung	DK5	Biotop-Nr.	Kartierung	Zuordnung	DK5 (GK)	Biotop-Nr. (alt)
48132	84009	7240	49	28.07.2014	K	7242	90

Zuordnung: N = nachfolgende Kartierung, K = weitere Kartierungen (zeitlich vorher oder nachher)

Foto

Interne Nr.	Index	Dateiname	Aufnahmerichtung
18487	0	7240_49_280905_1.JPG	NO

Weitere Angaben

Merkmal	Wert
Auswertung	
Gefährdung / Einflüsse	Starker Erholungsdruck
Wertgesichtspunkte	Bedeutung für das Naturerleben

Erhebungsbogen

B

Projekt	Biotopkartierung Hamburg	Interne Nr.	48132
		DK5 DK5-GK	7240 7242
Handlungsbedarf	Nein	DK5 - Name	Farmsen
Bearbeitung	ENS	Biotop-Nr. alt	49 90
Räumliche Abbildung	Fläche	Kartierung	28.09.2005
Anzahl Abschnitte	1	Fläche / Länge [m²/m]	21923,9868
		Breite (lineare Abb.) [m]	

Weitere Angaben

Merkmal	Wert
Bedeutung für Tiergruppe	Teil eines größeren Biotopkomplexes Entwicklungspotenzial Fische Libellen Vögel
Maßnahmen	Beibehaltung der derzeitigen Nutzung oder Pflege Pufferstreifen schaffen, Nährstoffeinträge vermindern - 2.15

Foto

Fotodatei	7240_49_280905_1.JPG	Fotodatei
Bildbeschreibung	Rückhaltebecken mit Ufergehölzen	Bildbeschreibung
Aufnahmerichtung	NO	Aufnahmerichtung



Teilflächenbeschreibung

Teilflächentyp		Teilflächen-Nr.	1
Biototyp	Naturnahes, nährstoffreiches Regenrückhaltebecken (2000)	Biototyp	SER
- Zusatz	Ufer naturnah (15)	- gesetzl. Grundl.	
FFH-LRT		FFH-LRT	
Beschreibung		Entw.potential LRT	
		Hauptfläche	Ja
		Flächenanteil	100 %
		FFH-Unters.Fläche	Nein
		Saatgutfläche	Nein

Erhebungsbogen

B

Projekt	Biotopkartierung Hamburg	Interne Nr.	48132
		DK5 DK5-GK	7240 7242
Handlungsbedarf	Nein	DK5 - Name	Farmsen
Bearbeitung	ENS	Biotop-Nr. alt	49 90
Räumliche Abbildung	Fläche	Kartierung	28.09.2005
Anzahl Abschnitte	1	Fläche / Länge [m²/m]	21923,9868
		Breite (lineare Abb.) [m]	

Weitere Angaben

Merkmal	Wert
Boden	
Feuchte	11 - flaches Gewässer
Stickstoffgehalt	6 - mäßig stickstoffarm bis stickstoffreich
Standort, Relief	
Neigung - Gelände	N0 - nicht geneigt (<2 %)
Ausrichtung	FL - flach, keine Exposition
Belichtung	7 - halbsonnig
Luft	keine Besonderheiten
Veg. - Deckg./Ant.	
Gesamt	15 %
1. Baumschicht	5 %
Strauchschicht	5 %
1. Krautschicht	10 %

Zeigerwerte der Pflanzenartenliste (Auswertung)

Standort	Belichtung	halbsonnig	6,7
Boden	Feuchte	sehr naß	9,2
	Stickstoff (N)	stickstoffreich	6,5
	Reaktion	neutral	6,8
Vegetation	Mahdverträglichkeit	schnittempfindlich (nur Herbstschnitt vertragend)	3,1
Zeigerwerte	Futterwert	sehr geringwertiges Futter	2
	Wechselfeuchteanzeiger		3
	Giftpflanzen		2
	Überschw.anzeiger		4

Pflanzenartenliste

Gruppe / Pflanzenart	MS	M	W	Vs	St	PA	Ph	Sz	VS	V	G	cf	Rote Liste						
													§	HH	ND	SH	D		
Tracheobionta (Gefäßpflanzen)																			
Alnus glutinosa (Schwarz-Erle)	7	z		B1															
Carex acuta (Schlank-Segge)	7	z		K1															V
Filipendula ulmaria (Mädesüß)	7	w		K1															
Glyceria maxima (Wasser-Schwaden)	7	z		K1															
Iris pseudacorus (Gelbe Schwertlilie)	7	w		K1															b
Lysimachia vulgaris (Gewöhnlicher Gilbweiderich)	7	z		K1															
Phragmites australis (Schilf)	7	h		K1															
Salix alba (Silber-Weide)	7	z		S															
Salix cinerea (Grau-Weide)	7	z		S															
Solanum dulcamara (Bittersüßer Nachtschatten)	7	w		K1															
														Anzahl Rote Liste Arten		1			
														Anzahl Arten		10			

MS: Mengensystem; M: Mengenangabe, W: Bewertung der Art (FFH-Monitoring), Vs: Vegetationsschicht, St: Status, PA: Autor Phänologie; Ph: Phänologie, Sz: Soziabilität, VS: Vitalitätssystem; V: Vitalität, G: Geschlecht, cf: unsichere Bestimmung, §: Schutz nach BNatSchG, HH: Rote Liste Hamburg, Nds: Rote Liste Niedersachsen, SH: Rote Liste Schleswig-Holstein, D: Rote Liste Deutschland

Erhebungsbogen

B

Projekt	Biotopkartierung Hamburg			Interne Nr.	48132	
				DK5 DK5-GK	7240	7242
				DK5 - Name	Farmsen	
Handlungsbedarf	Nein			Biotop-Nr. alt	49	90
Bearbeitung	ENS	Kopie	Nein	Kartierung	28.09.2005	
Räumliche Abbildung	Fläche			Fläche / Länge [m²/m]	21923,9868	
Anzahl Abschnitte	1			Breite (lineare Abb.) [m]		