

Erhebungsbogen

B

Projekt	Biotopkartierung Hamburg	Interne Nr.	84009
		DK5 DK5-GK	7240 7242
Handlungsbedarf	Nein	DK5 - Name	Farmsen
Bearbeitung	BUC	Biotop-Nr. alt	49 90
Räumliche Abbildung	Fläche	Kartierung	28.07.2014
Anzahl Abschnitte	1	Fläche / Länge [m²/m]	21923,9868
		Breite (lineare Abb.) [m]	

Gesetzlicher Schutz § 30 (2) 1.2 Natürliche oder naturnahe stehende Gewässer **Schutz nur teilweise** **Nein**

Gesamtbewertung	6 Wertvoll
– Alter	6 Biotop mittleren Alters, 50 bis 100 Jahre
– Belastungsgrad	5 Flächenhaft mittlere oder örtlich starke Belastung
– Ökolog. Funktion	6 Hohe Bedeutung in einem Biotopkomplex, für den lokalen Biotopverbund oder als Puffer
– Seltenheit	6 Seltener Biotoptyp, ohne seltene oder bedrohte Pflges., ungesättigtes Artenspektrum, reliktsische RL-Arten

Bestandsbeschreibung

Naturnahes Rückhaltebecken mit steilen bis flachen, naturnahen Ufern. Innerhalb des Rückhaltebeckens befinden sich 2 Inseln, die ebenso wie die Uferböschungen dicht mit Gehölzen bewachsen sind. An den zugänglichen Stellen ist das Ufer durch Freizeitnutzung stark zertreten. Nur vereinzelt finden sich am Ufer schmale Streifen aus Schilf und Uferstauden. Eine ausgeprägte Gewässervegetation war nicht zu erkennen.

Vorkommen an Biotoptypen

1	TF	Typ	HF	F.Anteil
2	BTYP	Biotoptyp		- gesetzl. Grundl.
3	Zusatz	Zusatz zum Biotoptypen		
4	LRT	Lebensraumtyp		
1	1		Ja	100 %
2	SER	Naturnahes, nährstoffreiches Regenrückhaltebecken (2000)		
3	I5	Ufer naturnah (I5)		

Räumliche Lage

Lagebeschreibung	Südlich der Straße "Am Luisenhof"		
Nachbarnutzung/en	Kleinflächige Grünanlagen, Weidengebüsche		
Rechtswert (X)	572608	Hochwert (Y)	5940098
Bezirk	Wandsbek	Naturraum	Geestplatten östlich der Alster (696.03)
Stadtteil (OT-Nr.)	Farmsen-Berne (514)	Gemarkung	Farmsen (545)
Digitaler Grünplan	<input type="checkbox"/> Hafengesamtgebiet	<input type="checkbox"/> Ramsargebiet	<input type="checkbox"/> EG-Vogelschutzgeb.
Ausgleichsflächen NSG / ND / LSG	<input type="checkbox"/> Biosphärenreservat	<input type="checkbox"/> Nationalpark	<input type="checkbox"/>
FFH-GEBIET			
Wasserschutzgebiet			

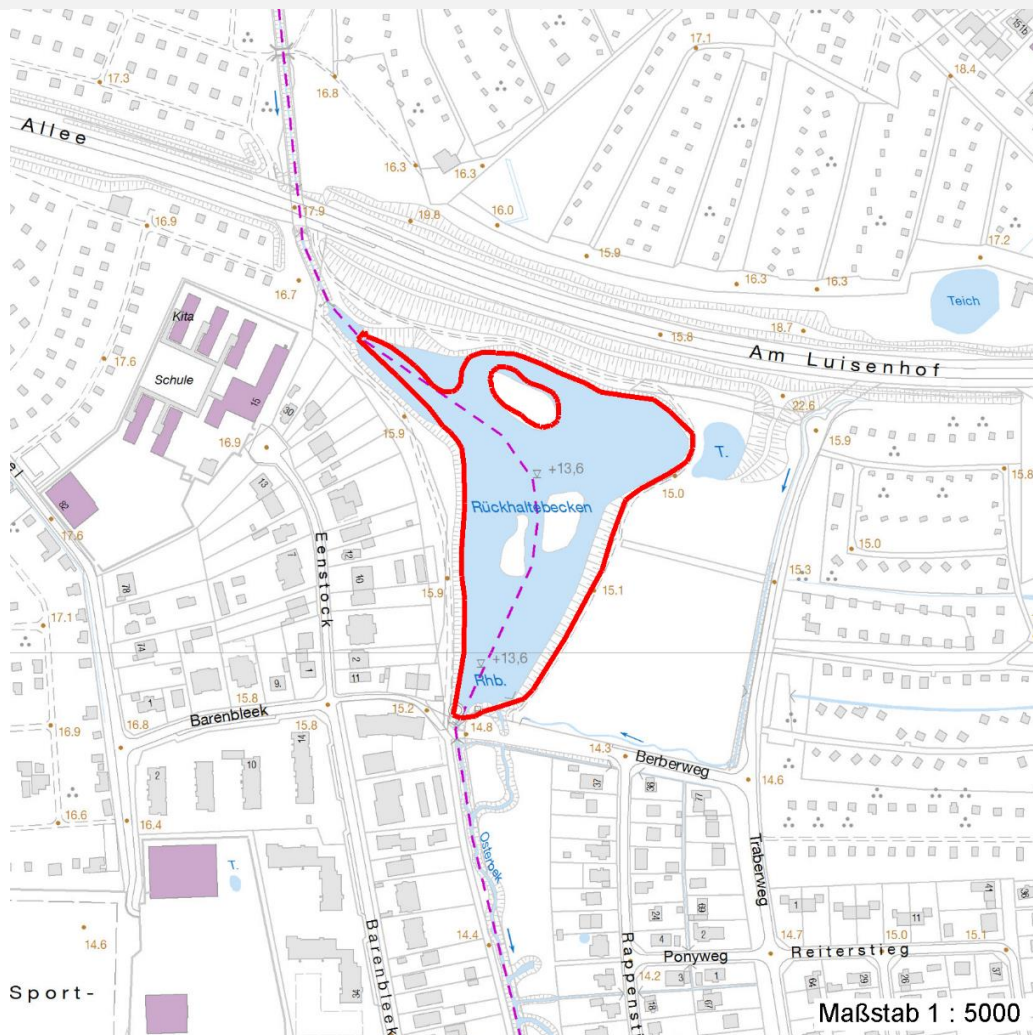
Erhebungsbogen

B

Projekt	Biotopkartierung Hamburg	Interne Nr.	84009
		DK5 DK5-GK	7240 7242
		DK5 - Name	Farmsen
Handlungsbedarf	Nein	Biotop-Nr. alt	49 90
Bearbeitung	BUC	Kartierung	28.07.2014
Räumliche Abbildung	Fläche	Fläche / Länge [m²/m]	21923,9868
Anzahl Abschnitte	1	Breite (lineare Abb.) [m]	

Räumliche Lage

Karte



Weitere Erhebungsbögen

Interne Nr.	Interne Nr. Zuordnung	DK5	Biotop-Nr.	Kartierung	Zuordnung	DK5 (GK)	Biotop-Nr. (alt)
84009	48132	7240	49	28.09.2005	K	7242	90

Zuordnung: N = nachfolgende Kartierung, K = weitere Kartierungen (zeitlich vorher oder nachher)

Foto

Interne Nr.	Index	Dateiname	Aufnahmerichtung
36864	0	7240_49_280714_1.JPG	
36865	0	7240_49_280714_2.JPG	
36866	0	7240_49_280714_3.JPG	

Weitere Angaben

Merkmal	Wert
---------	------

Auswertung

15.04.2020

Erhebungsbogen

B

Projekt	Biotopkartierung Hamburg	Interne Nr.	84009
		DK5 DK5-GK	7240 7242
Handlungsbedarf	Nein	DK5 - Name	Farmsen
Bearbeitung	BUC	Biotop-Nr. alt	49 90
Räumliche Abbildung	Fläche	Kartierung	28.07.2014
Anzahl Abschnitte	1	Fläche / Länge [m²/m]	21923,9868
		Breite (lineare Abb.) [m]	

Weitere Angaben

Merkmal	Wert
Gefährdung / Einflüsse	Starker Erholungsdruck
Wertgesichtspunkte	Bedeutung für das Naturerleben
	Teil eines größeren Biotopkomplexes
	Entwicklungspotenzial
Bedeutung für Tiergruppe	Fische
	Libellen
	Vögel
Maßnahmen	Beibehaltung der derzeitigen Nutzung oder Pflege
	Pufferstreifen schaffen, Nährstoffeinträge vermindern - 2.15

Foto

Fotodatei	7240_49_280714_1.JPG	Fotodatei	7240_49_280714_2.JPG
Bildbeschreibung	k.A.	Bildbeschreibung	k.A.
Aufnahmerichtung		Aufnahmerichtung	



Erhebungsbogen

B

Projekt	Biotopkartierung Hamburg	Interne Nr.	84009
		DK5 DK5-GK	7240 7242
Handlungsbedarf	Nein	DK5 - Name	Farmsen
Bearbeitung	BUC	Biotop-Nr. alt	49 90
Räumliche Abbildung	Fläche	Kartierung	28.07.2014
Anzahl Abschnitte	1	Fläche / Länge [m²/m]	21923,9868
		Breite (lineare Abb.) [m]	

Foto

Fotodatei 7240_49_280714_3.JPG
Bildbeschreibung k.A.
Aufnahmerichtung

Fotodatei
Bildbeschreibung
Aufnahmerichtung



Teilflächenbeschreibung

Teilflächentyp		Teilflächen-Nr.	1
Biotoptyp	Naturnahes, nährstoffreiches Regenrückhaltebecken (2000)	Biotoptyp	SER
- Zusatz	Ufer naturnah (I5)	- gesetzl. Grundl.	
FFH-LRT		FFH-LRT	
Beschreibung		Entw.potential LRT	
		Hauptfläche	Ja
		Flächenanteil	100 %
		FFH-Unters.Fläche	Nein
		Saatgutfläche	Nein

Erhebungsbogen

B

Projekt	Biotopkartierung Hamburg		Interne Nr.	84009
			DK5 DK5-GK	7240 7242
Handlungsbedarf	Nein		DK5 - Name	Farmsen
Bearbeitung	BUC	Kopie Ja	Biotop-Nr. alt	49 90
Räumliche Abbildung	Fläche		Kartierung	28.07.2014
Anzahl Abschnitte	1		Fläche / Länge [m²/m]	21923,9868
			Breite (lineare Abb.) [m]	

Weitere Angaben

Merkmal	Wert
Auswertung	
Gefährdung / Einflüsse	Starker Erholungsdruck
Maßnahmen	keine Angaben - 0
Boden	
Feuchte	11 - flaches Gewässer
Stickstoffgehalt	6 - mäßig stickstoffarm bis stickstoffreich
Standort, Relief	
Neigung - Gelände	N0 - nicht geneigt (<2 %)
Ausrichtung	FL - flach, keine Exposition
Belichtung	7 - halbsonnig
Luft	keine Besonderheiten
Veg. - Deckg./Ant.	
Gesamt	15 %
1. Baumschicht	5 %
Strauchschicht	5 %
1. Krautschicht	10 %

Zeigerwerte der Pflanzenartenliste (Auswertung)

Standort	Belichtung	halbsonnig	6,8
Boden	Feuchte	sehr naß	8,9
	Stickstoff (N)	mäßig stickstoffarm bis stickstoffreich	6,3
	Reaktion	neutral	6,8
Vegetation	Mahdverträglichkeit	schnittempfindlich (nur Herbstschnitt vertragend)	3,3
Zeigerwerte	Futterwert	sehr geringwertiges Futter	1,6
	Wechselfeuchteanzeiger		4
	Giftpflanzen		2
	Überschw.anzeiger		7

Pflanzenartenliste

Gruppe / Pflanzenart	MS	M	W	Vs	St	PA	Ph	Sz	VS	V	G	cf	Rote Liste					
													§	HH	ND	SH	D	
Tracheobionta (Gefäßpflanzen)																		
Alnus glutinosa (Schwarz-Erle)	7	z																
Alnus incana (Grau-Erle)	7	w																
Carex acuta (Schlank-Segge)	7	z																V
Filipendula ulmaria (Mädesüß)	7	w																
Glyceria maxima (Wasser-Schwaden)	7	z																
Iris pseudacorus (Gelbe Schwertlilie)	7	l																b
Lycopus europaeus (Gewöhnlicher Wolfstrapp)	7	l																
Lysimachia vulgaris (Gewöhnlicher Gilbweiderich)	7	z																
Lythrum salicaria (Blut-Weiderich)	7	z																
Mentha aquatica (Wasser-Minze)	7	l																
Phragmites australis (Schilf)	7	l																
Salix alba (Silber-Weide)	7	z																
Salix cinerea (Grau-Weide)	7	z																

Erhebungsbogen

B

Projekt	Biotopkartierung Hamburg	Interne Nr.	84009
		DK5 DK5-GK	7240 7242
Handlungsbedarf	Nein	DK5 - Name	Farmsen
Bearbeitung	BUC	Biotop-Nr. alt	49 90
Räumliche Abbildung	Fläche	Kartierung	28.07.2014
Anzahl Abschnitte	1	Fläche / Länge [m²/m]	21923,9868
		Breite (lineare Abb.) [m]	

Pflanzenartenliste

Gruppe / Pflanzenart	MS	M	W	Vs	St	PA	Ph	Sz	VS	V	G	cf	§	Rote Liste				
														HH	ND	SH	D	
Solanum dulcamara (Bittersüßer Nachtschatten)	7	w																
	Anzahl Rote Liste Arten																	
	Anzahl Arten																	1

MS: Mengensystem; M: Mengenangabe, W: Bewertung der Art (FFH-Monitoring), Vs: Vegetationsschicht, St: Status, PA: Autor Phänologie; Ph: Phänologie, Sz: Soziabilität, VS: Vitalitätssystem; V: Vitalität, G: Geschlecht, cf: unsichere Bestimmung, §: Schutz nach BNatSchG, HH: Rote Liste Hamburg, Nds: Rote Liste Niedersachsen, SH: Rote Liste Schleswig-Holstein, D: Rote Liste Deutschland