

Erhebungsbogen

B

Projekt	Biotopkartierung Hamburg	Interne Nr.	48170
		DK5 DK5-GK	7240 7242
Handlungsbedarf	Nein	DK5 - Name	Farmsen
Bearbeitung	ENS	Biotop-Nr. alt	48 89
Räumliche Abbildung	Fläche	Kartierung	26.09.2005
Anzahl Abschnitte	1	Fläche / Länge [m²/m]	10122,1339
		Breite (lineare Abb.) [m]	

Gesetzlicher Schutz **_ kein gesetzl. Schutz kein gesetzlich geschütztes Biotop** **Schutz nur teilweise** **Nein**

Gesamtbewertung	5	Noch wertvoll, gut entwicklungsfähig
– Alter	5	Biotop mittleren Alters, 20 bis 50 Jahre
– Belastungsgrad	5	Flächenhaft mittlere oder örtlich starke Belastung
– Ökolog. Funktion	5	Bedeutung in einem Biotopkomplex, für den lokalen Biotopverbund oder als Puffer
– Seltenheit	4	Verbr. Biototyp ohne biototypische Artenvielfalt, Ubiquisten

Bestandsbeschreibung

Kleinteilige, naturnahe Grünanlage um ein Rückhaltebecken mit fließenden Übergängen zu den Ufergehölzen des Gewässers (Biotop 72). Scherrasen sowie kleinflächige Ruderalfluren entlang der Wege. An den Rändern Entwicklung naturnaher Gehölze mit hohem Anteil an Ziergehölzen.

Vorkommen an Biototypen

1	TF	Typ	HF	F.Anteil
2	BTYP	Biototyp		- gesetzl. Grundl.
3	Zusatz	Zusatz zum Biototypen		
4	LRT	Lebensraumtyp		
1	1		Ja	100 %
2	EPA	Kleinteilige Grünanlage, naturnah (2000)		
3	wx	erheblicher Fremdholzanteil (>= 10%) (wx)		

Räumliche Lage

Lagebeschreibung	Rückhaltebecken, südlich am Luisenhof		
Nachbarnutzung/en	Erholung, Wohnen		
Rechtswert (X)	572540	Hochwert (Y)	5940158
Bezirk	Wandsbek	Naturraum	Geestplatten östlich der Alster (696.03)
Stadtteil (OT-Nr.)	Bramfeld (515)	Gemarkung	Farmsen (545)
Digitaler Grünplan	<input checked="" type="checkbox"/> Hafengesamtgebiet	<input type="checkbox"/> Ramsargebiet	<input type="checkbox"/> EG-Vogelschutzgeb.
Ausgleichsflächen NSG / ND / LSG	<input checked="" type="checkbox"/> Biosphärenreservat	<input type="checkbox"/> Nationalpark	<input type="checkbox"/>
FFH-GEBIET			
Wasserschutzgebiet			

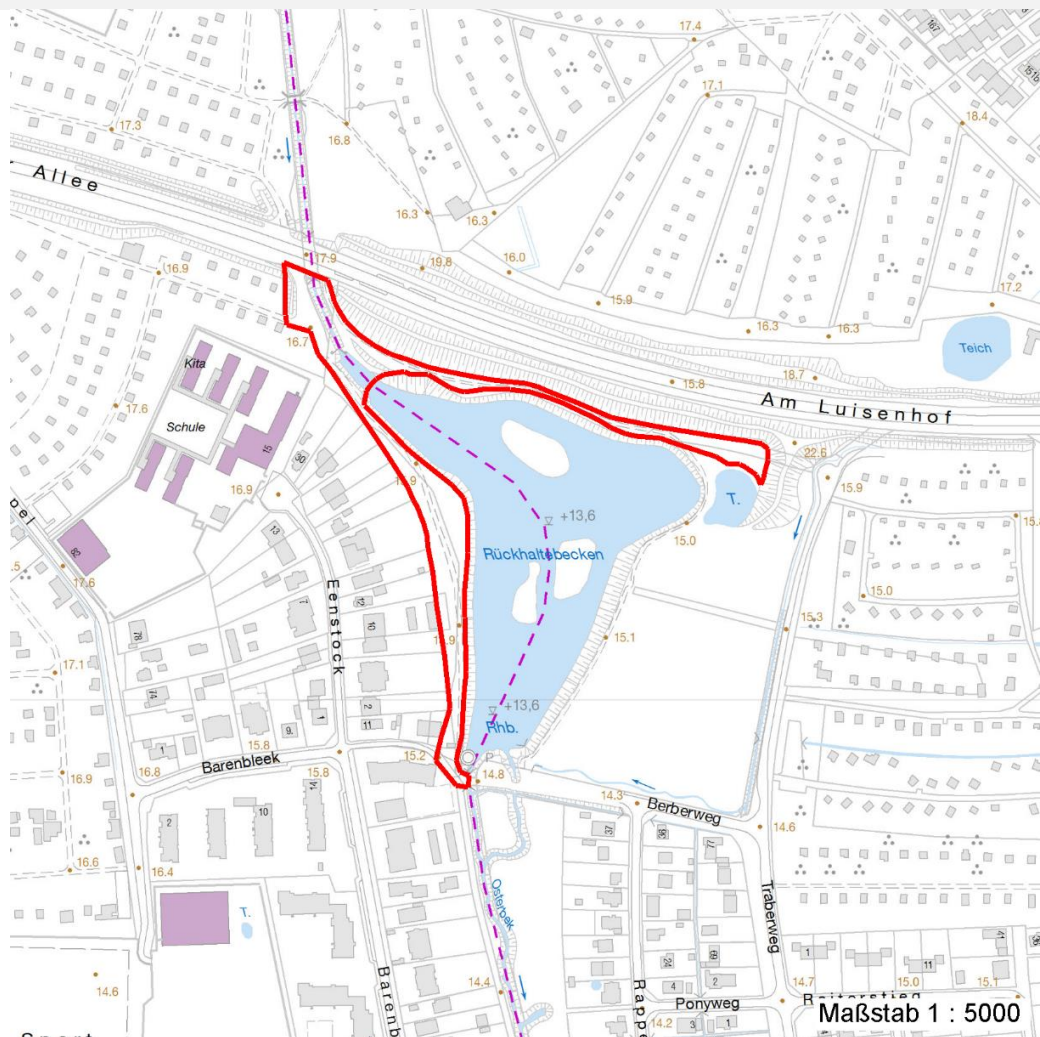
Erhebungsbogen

B

Projekt	Biotopkartierung Hamburg	Interne Nr.	48170
		DK5 DK5-GK	7240 7242
		DK5 - Name	Farmsen
Handlungsbedarf	Nein	Biotop-Nr. alt	48 89
Bearbeitung	ENS	Kartierung	26.09.2005
Räumliche Abbildung	Fläche	Fläche / Länge [m²/m]	10122,1339
Anzahl Abschnitte	1	Breite (lineare Abb.) [m]	

Räumliche Lage

Karte



Weitere Erhebungsbögen

Interne Nr.	Interne Nr. Zuordnung	DK5	Biotop-Nr.	Kartierung	Zuordnung	DK5 (GK)	Biotop-Nr. (alt)
48170	84014	7240	231	28.07.2014	N		

Zuordnung: N = nachfolgende Kartierung, K = weitere Kartierungen (zeitlich vorher oder nachher)

Foto

Interne Nr.	Index	Dateiname	Aufnahmerichtung
824	0	7240_48_260905_1.JPG	N

Weitere Angaben

Merkmal	Wert
Auswertung Gefährdung / Einflüsse	Starker Erholungsdruck Intensivierung der Nutzung oder Pflege

Erhebungsbogen

B

Projekt	Biotopkartierung Hamburg		Interne Nr.	48170
			DK5 DK5-GK	7240 7242
Handlungsbedarf	Nein		DK5 - Name	Farmsen
Bearbeitung	ENS	Kopie Nein	Biotop-Nr. alt	48 89
Räumliche Abbildung	Fläche		Kartierung	26.09.2005
Anzahl Abschnitte	1		Fläche / Länge [m²/m]	10122,1339
			Breite (lineare Abb.) [m]	

Weitere Angaben

Merkmal	Wert
Wertgesichtspunkte	Bedeutung für die Erholung Entwicklungspotenzial Teil eines größeren Biotopkomplexes Wichtige Pufferfunktion
Bedeutung für Tiergruppe	Vögel
Ziele der Entwicklung	Entwicklung zu naturnaher Grünanlage
Maßnahmen	Zweischritt-Wiesennutzung - 4.2

Foto

Fotodatei	7240_48_260905_1.JPG	Fotodatei
Bildbeschreibung	Naturnahe Grünanlage an Rückhaltebecken	Bildbeschreibung
Aufnahmerichtung	N	Aufnahmerichtung



Teilflächenbeschreibung

Teilflächentyp		Teilflächen-Nr.	1
Biotoptyp	Kleinteilige Grünanlage, naturnah (2000)	Biotoptyp	EPA
- Zusatz	erheblicher Fremdholzanteil (>= 10%) (wx)	- gesetzl. Grundl.	
FFH-LRT		FFH-LRT	
Beschreibung		Entw.potential LRT	
		Hauptfläche	Ja
		Flächenanteil	100 %
		FFH-Unters.Fläche	Nein
		Saatgutfläche	Nein

Erhebungsbogen

B

Projekt	Biotopkartierung Hamburg	Interne Nr.	48170
		DK5 DK5-GK	7240 7242
Handlungsbedarf	Nein	DK5 - Name	Farmsen
Bearbeitung	ENS	Biotop-Nr. alt	48 89
Räumliche Abbildung	Fläche	Kartierung	26.09.2005
Anzahl Abschnitte	1	Fläche / Länge [m²/m]	10122,1339
		Breite (lineare Abb.) [m]	

Zeigerwerte der Pflanzenartenliste (Auswertung)

Standort	Belichtung	halbsonnig bis halbschattig	6,4
Boden	Feuchte	mäßig feucht und wechselfeucht	5,7
	Stickstoff (N)	stickstoffreich	7,1
	Reaktion	neutral	6,6
Vegetation	Mahdverträglichkeit	mäßig schnittverträglich (erster Schnitt nicht vor 1. Juli)	5,5
Zeigerwerte	Futterwert	mäßige Futterqualität	4,1
	Wechselfeuchteanzeiger		1
	Giftpflanzen		0
	Überschw.anzeiger		2

Pflanzenartenliste

Gruppe / Pflanzenart	MS	M	W	Vs	St	PA	Ph	Sz	VS	V	G	cf	§	Rote Liste			
														HH	ND	SH	D
Tracheobionta (Gefäßpflanzen)																	
Acer campestre (Feld-Ahorn)	7	z		S													
Aegopodium podagraria (Giersch)	7	h		K1													
Agrostis capillaris (Rotes Straußgras)	7	z		K1													
Alnus glutinosa (Schwarz-Erle)	7	z		B1													
Betula pendula (Hänge-Birke)	7	h		B1													
Cirsium arvense (Acker-Kratzdistel)	7	z		K1													
Cornus spec. (Kornelkirsche)	7	z		S													
Dactylis glomerata (Wiesen-Knäuelgras)	7	z		K1													
Elymus repens (Gewöhnliche Quecke)	7	z		K1													
Fraxinus excelsior (Gewöhnliche Esche)	7	z		S													
Heracleum sphondylium (Wiesen-Bärenklau)	7	z		K1													
Philadelphus coronarius (Europäischer Pfeifenstrauch)	7	z		S													
Plantago lanceolata (Spitz-Wegerich)	7	z		K1													
Prunus avium (Vogel-Kirsche)	7	w		B1													
Prunus padus (Echte Traubenkirsche)	7	w		S													
Rosa spec. (Rose)	7	z		S													
Rubus fruticosus agg. (Artengruppe Echte Brombeere)	7	h		S													
Urtica dioica (Große Brennessel)	7	z		K1													
Anzahl Rote Liste Arten																	
Anzahl Arten														18			

MS: Mengensystem; M: Mengenangabe, W: Bewertung der Art (FFH-Monitoring), Vs: Vegetationsschicht, St: Status, PA: Autor Phänologie; Ph: Phänologie, Sz: Soziabilität, VS: Vitalitätssystem; V: Vitalität, G: Geschlecht, cf: unsichere Bestimmung, §: Schutz nach BNatSchG, HH: Rote Liste Hamburg, Nds: Rote Liste Niedersachsen, SH: Rote Liste Schleswig-Holstein, D: Rote Liste Deutschland