

Erhebungsbogen

B

Projekt	Biotopkartierung Hamburg	Interne Nr.	48164
		DK5 DK5-GK	7240 7242
Handlungsbedarf	Nein	DK5 - Name	Farmsen
Bearbeitung	ENS Kopie Nein	Biotop-Nr. alt	46 87
Räumliche Abbildung	Fläche	Kartierung	26.09.2005
Anzahl Abschnitte	1	Fläche / Länge [m²/m]	10672,1163
		Breite (lineare Abb.) [m]	

Gesetzlicher Schutz _ kein gesetzl. Schutz kein gesetzlich geschütztes Biotop **Schutz nur teilweise** Nein

Gesamtbewertung	5	Noch wertvoll, gut entwicklungsfähig
– Alter	6	Biotop mittleren Alters, 50 bis 100 Jahre
– Belastungsgrad	4	Flächenhaft deutliche Belastung ohne nachh. Schäden
– Ökolog. Funktion	5	Bedeutung in einem Biotopkomplex, für den lokalen Biotopverbund oder als Puffer
– Seltenheit	6	Seltener Biotoptyp, ohne seltene oder bedrohte Pflges., ungesättigtes Artenspektrum, reliktsche RL-Arten

Bestandsbeschreibung

In einer Kleingartenkolonie liegendes ehemaliges Abbaugewässer. Die Gärten grenzen unmittelbar an das 1-3 m hohe und steile Ufer und prägen diese mit Ziergehölzen, Gartenstauden und Steganlagen. Auf dem Teich zerstreut die Weiße Seerose. Keine öffentlichen Zugänge. Das als Schwimmteich genutzte Gewässer konnte nur an einer Stelle eingesehen werden.

Vorkommen an Biotoptypen

1	TF	Typ	HF	F.Anteil
2	BTYP	Biotoptyp	- gesetzl. Grundl.	
3	Zusatz	Zusatz zum Biotoptypen		
4	LRT	Lebensraumtyp		
1	1		Ja	100 %
2	SGZ	Sonstiges Stillgewässer, groß (2000)		
3	I2	weitgehend befestigte oder verbaute Ufer (I2)		
4	kein LRT	kein Lebensraumtyp nach FFH-Richtlinie		

Räumliche Lage

Lagebeschreibung	Kleingartenanlage Neusurenland/Swartenhorst		
Nachbarnutzung/en	Kleingärten, Erholung		
Rechtswert (X)	573127	Hochwert (Y)	5941600
Bezirk	Wandsbek	Naturraum	Geestplatten östlich der Alster (696.03)
Stadtteil (OT-Nr.)	Bramfeld (515)	Gemarkung	Bramfeld (546)
Digitaler Grünplan	<input checked="" type="checkbox"/> Hafengesamtgebiet	<input type="checkbox"/> Ramsargebiet	<input type="checkbox"/> EG-Vogelschutzgeb.
Ausgleichsflächen	<input type="checkbox"/> Biosphärenreservat	<input type="checkbox"/> Nationalpark	<input type="checkbox"/>
NSG / ND / LSG			
FFH-GEBIET			
Wasserschutzgebiet			

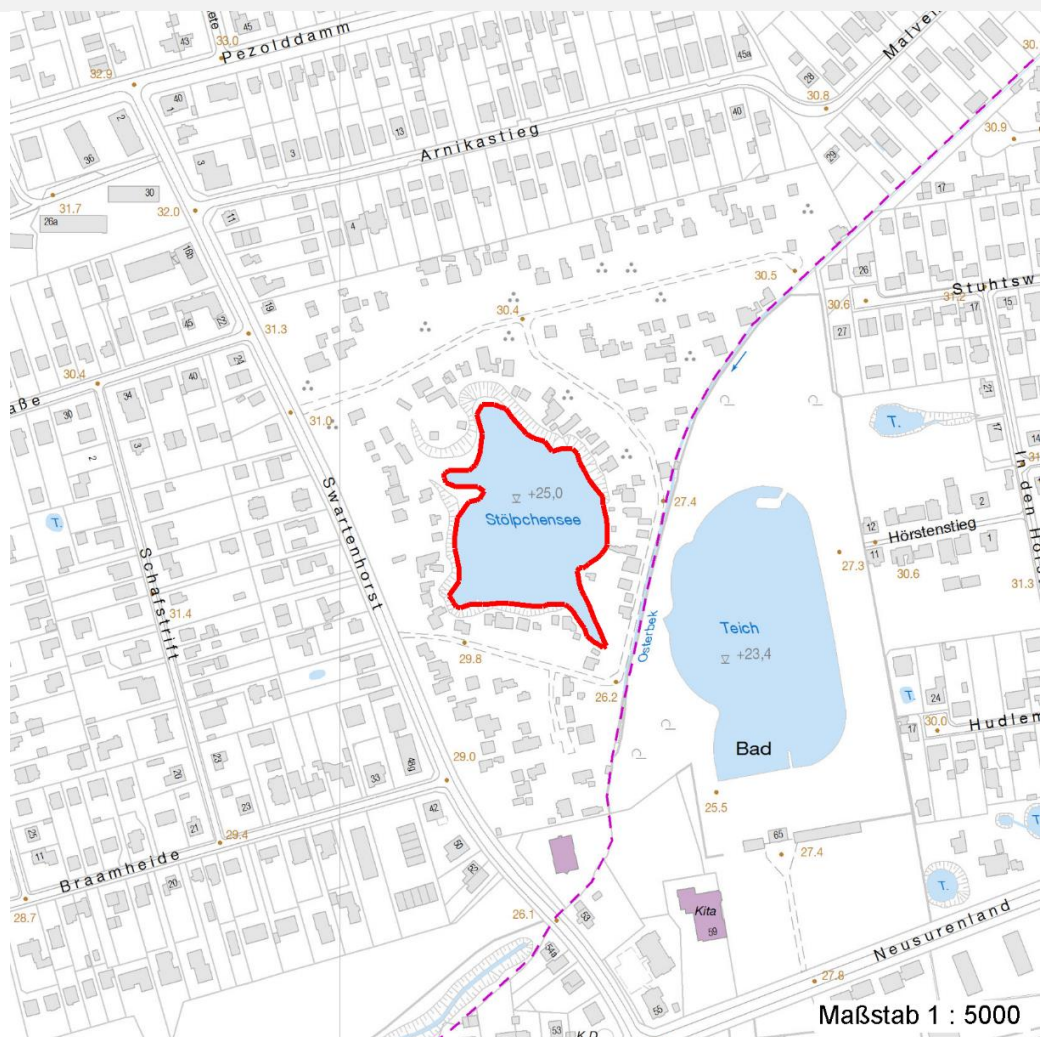
Erhebungsbogen

B

Projekt	Biotopkartierung Hamburg	Interne Nr.	48164
		DK5 DK5-GK	7240 7242
Handlungsbedarf	Nein	DK5 - Name	Farmsen
Bearbeitung	ENS	Biotop-Nr. alt	46 87
Räumliche Abbildung	Fläche	Kartierung	26.09.2005
Anzahl Abschnitte	1	Fläche / Länge [m²/m]	10672,1163
		Breite (lineare Abb.) [m]	

Räumliche Lage

Karte



Weitere Erhebungsbögen

Interne Nr.	Interne Nr. Zuordnung	DK5	Biotop-Nr.	Kartierung	Zuordnung	DK5 (GK)	Biotop-Nr. (alt)
48164	84012	7240	173	28.07.2014	N		

Zuordnung: N = nachfolgende Kartierung, K = weitere Kartierungen (zeitlich vorher oder nachher)

Foto

Interne Nr.	Index	Dateiname	Aufnahmerichtung
593	0	7240_46_260905_1.JPG	N

Weitere Angaben

Merkmal	Wert
Auswertung Gefährdung / Einflüsse	Eutrophierung Intensive Nutzung oder Pflege

Erhebungsbogen

B

Projekt	Biotopkartierung Hamburg	Interne Nr.	48164
		DK5 DK5-GK	7240 7242
Handlungsbedarf	Nein	DK5 - Name	Farmsen
Bearbeitung	ENS	Biotop-Nr. alt	46 87
Räumliche Abbildung	Fläche	Kartierung	26.09.2005
Anzahl Abschnitte	1	Fläche / Länge [m²/m]	10672,1163
		Breite (lineare Abb.) [m]	

Weitere Angaben

Merkmal	Wert
Wertgesichtspunkte	Bedeutung für die Erholung Hoher Anteil von gepflanzten Arten Entwicklungspotenzial
Bedeutung für Tiergruppe	Fische
Maßnahmen	Entwicklung naturnaher Uferzonen mit Röhrichten und Uferstauden.

Foto

Fotodatei	7240_46_260905_1.JPG	Fotodatei
Bildbeschreibung	Schwimmteich in Kleingartenanlage	Bildbeschreibung
Aufnahmerichtung	N	Aufnahmerichtung



Teilflächenbeschreibung

Teilflächentyp		Teilflächen-Nr.	1
Biotoptyp	Sonstiges Stillgewässer, groß (2000)	Biotoptyp	SGZ
- Zusatz	weitgehend befestigte oder verbaute Ufer (I2)	- gesetzl. Grundl.	
FFH-LRT	kein Lebensraumtyp nach FFH-Richtlinie	FFH-LRT	kein LRT
Beschreibung		Entw.potential LRT	
		Hauptfläche	Ja
		Flächenanteil	100 %
		FFH-Unters.Fläche	Nein
		Saatgutfläche	Nein

Erhebungsbogen

B

Projekt	Biotopkartierung Hamburg	Interne Nr.	48164
		DK5 DK5-GK	7240 7242
Handlungsbedarf	Nein	DK5 - Name	Farmsen
Bearbeitung	ENS	Biotop-Nr. alt	46 87
Räumliche Abbildung	Fläche	Kartierung	26.09.2005
Anzahl Abschnitte	1	Fläche / Länge [m²/m]	10672,1163
		Breite (lineare Abb.) [m]	

Weitere Angaben

Merkmal	Wert
Boden	
Feuchte	7 - feucht
Stickstoffgehalt	7 - stickstoffreich
Gebietszuordnung	
Gebietsbezeichnung	Stölpchensee
Gewässer	
Böschungshöhe	2.00 m
Wasserführung	g - gleichmäßige Wasserführung
Strömung	k - keine Strömung
Trübung	w - schwache Trübung
Standort, Relief	
Böschungsneigung	steil - 1:1 bis 1:2
Neigung - Gelände	NO - nicht geneigt (<2 %)
Ausrichtung	FL - flach, keine Exposition
Belichtung	7 - halbsonnig
Luft	keine Besonderheiten
Veg. - Deckg./Ant.	
Gesamt	15 %
1. Baumschicht	5 %
Strauchschicht	5 %
1. Krautschicht	10 %

Zeigerwerte der Pflanzenartenliste (Auswertung)

Standort	Belichtung	halbsonnig	7,1
Boden	Feuchte	feucht	7,3
	Stickstoff (N)	stickstoffreich	7,4
	Reaktion	neutral	6,8
Vegetation	Mahdverträglichkeit	schnittempfindlich bis mäßig schnittverträglich	3,6
Zeigerwerte	Futterwert	geringwertiges Futter	2,5
	Wechselfeuchteanzeiger		1
	Giftpflanzen		0
	Überschw.anzeiger		1

Pflanzenartenliste

Gruppe / Pflanzenart	MS	M	W	Vs	St	PA	Ph	Sz	VS	V	G	cf	Rote Liste					
													§	HH	ND	SH	D	
Tracheobionta (Gefäßpflanzen)																		
Acorus calamus (Kalmus)	7	z		K1														
Aegopodium podagraria (Giersch)	7	z		K1														
Alnus glutinosa (Schwarz-Erle)	7	z		B1														
Helianthus tuberosus (Topinambur)	7	l		K1														
Nymphaea alba (Weiße Seerose)	7	z		K1									b	2				
Rubus fruticosus agg. (Artengruppe Echte Brombeere)	7	z		S														
Salix pentandra (Lorbeer-Weide)	7	w		S													3	
Salix spec. (Weide)	7	w		S														

Erhebungsbogen

B

Projekt	Biotopkartierung Hamburg		Interne Nr.	48164	
			DK5 DK5-GK	7240	7242
Handlungsbedarf	Nein		DK5 - Name	Farmsen	
Bearbeitung	ENS	Kopie	Biotop-Nr. alt	46	87
Räumliche Abbildung	Fläche		Kartierung	26.09.2005	
Anzahl Abschnitte	1		Fläche / Länge [m²/m]	10672,1163	
			Breite (lineare Abb.) [m]		

Pflanzenartenliste

Gruppe / Pflanzenart	MS	M	W	Vs	St	PA	Ph	Sz	VS	V	G	cf	§	Rote Liste				
														HH	ND	SH	D	
Sambucus nigra (Schwarzer Holunder)	7		z		S													
Anzahl Rote Liste Arten														1	1			
Anzahl Arten														9				

MS: Mengensystem; M: Mengenangabe, W: Bewertung der Art (FFH-Monitoring), Vs: Vegetationsschicht, St: Status, PA: Autor Phänologie; Ph: Phänologie, Sz: Soziabilität, VS: Vitalitätssystem; V: Vitalität, G: Geschlecht, cf: unsichere Bestimmung, §: Schutz nach BNatSchG, HH: Rote Liste Hamburg, Nds: Rote Liste Niedersachsen, SH: Rote Liste Schleswig-Holstein, D: Rote Liste Deutschland