

# Erhebungsbogen

**B**

<b>Projekt</b>	Biotopkartierung Hamburg	<b>Interne Nr.</b>	84010
		<b>DK5   DK5-GK</b>	<b>7240</b> 7242
<b>Handlungsbedarf</b>	Nein	<b>DK5 - Name</b>	Farmsen
<b>Bearbeitung</b>	BUC	<b>Biotop-Nr.   alt</b>	<b>45</b> 86
<b>Räumliche Abbildung</b>	Fläche	<b>Kartierung</b>	28.07.2014
<b>Anzahl Abschnitte</b>	1	<b>Fläche / Länge [m<sup>2</sup>/m]</b>	19297,0385
		<b>Breite (lineare Abb.) [m]</b>	

**Gesetzlicher Schutz** § 30 (2) 1.2 Natürliche oder naturnahe stehende Gewässer **Schutz nur teilweise** Ja

<b>Gesamtbewertung</b>	6 Wertvoll
– <b>Alter</b>	6 Biotop mittleren Alters, 50 bis 100 Jahre
– <b>Belastungsgrad</b>	5 Flächenhaft mittlere oder örtlich starke Belastung
– <b>Ökolog. Funktion</b>	6 Hohe Bedeutung in einem Biotopkomplex, für den lokalen Biotopverbund oder als Puffer
– <b>Seltenheit</b>	6 Seltener Biotoptyp, ohne seltene oder bedrohte Pflges., ungesättigtes Artenspektrum, reliktsische RL-Arten

## Bestandsbeschreibung

Abbaugewässer, das zu 50 % als Freibad genutzt wird. Die andere Hälfte des Gewässers ist als "Naturschutzzone" abgesperrt und kann nicht zum Baden genutzt werden.  
 Im Süden und Osten grenzen Liegewiesen und Strand an die zertretenen, weitgehend vegetationsfreien Ufer. Ausschließlich trittresistente Arten wie Krötenbinse, Einjähriges Rispengras und Gänsefingerkraut haben sich hier an den intensiv genutzten Strandabschnitten angesiedelt. An den weniger intensiv genutzten Uferabschnitten finden sich darüber hinaus auch Arten wie Wolfstrapp und Gelbe Schwertlilie. Großflächig tritt vor allen Dingen im östlichen Uferabschnitt Eisenocker aus.  
 Im Norden und Westen sind naturnahe Uferzonen mit Ufergehölzen aus Erle, Birke und Weiden sowie Uferstauden ausgebildet. Vorkommen der gefährdeten Arten Sand-Segge und Schnabel-Segge. Als einzige Art der Unterwasservegetation konnte das Hornblatt nachgewiesen werden.

## Vorkommen an Biotoptypen

1	TF	Typ	HF	F.Anteil
2	BTYP	Biotoptyp	- gesetzl. Grundl.	
3	Zusatz	Zusatz zum Biotoptypen		
4	LRT	Lebensraumtyp		
1	1		Ja	100 %
2	SGZ	Sonstiges Stillgewässer, groß (2000)		
3	I3	Ufer abschnittsweise verbaut oder befestigt (I3)		
4	kein LRT	kein Lebensraumtyp nach FFH-Richtlinie		

## Räumliche Lage

<b>Lagebeschreibung</b>	Schwimmbad nördlich der Straße Neusurenland		
<b>Nachbarnutzung/en</b>	Schwimmbad		
<b>Rechtswert (X)</b>	573282	<b>Hochwert (Y)</b>	5941529
<b>Bezirk</b>	Wandsbek	<b>Naturraum</b>	Geestplatten östlich der Alster (696.03)
<b>Stadtteil (OT-Nr.)</b>	Farmsen-Berne (514)	<b>Gemarkung</b>	Farmsen (545)
<b>Digitaler Grünplan</b>	<input type="checkbox"/> Hafengesamtgebiet	<input type="checkbox"/> Ramsargebiet	<input type="checkbox"/> EG-Vogelschutzgeb.
<b>Ausgleichsflächen NSG / ND / LSG</b>	<input type="checkbox"/> Biosphärenreservat	<input type="checkbox"/> Nationalpark	<input type="checkbox"/>
<b>FFH-GEBIET</b>			
<b>Wasserschutzgebiet</b>			

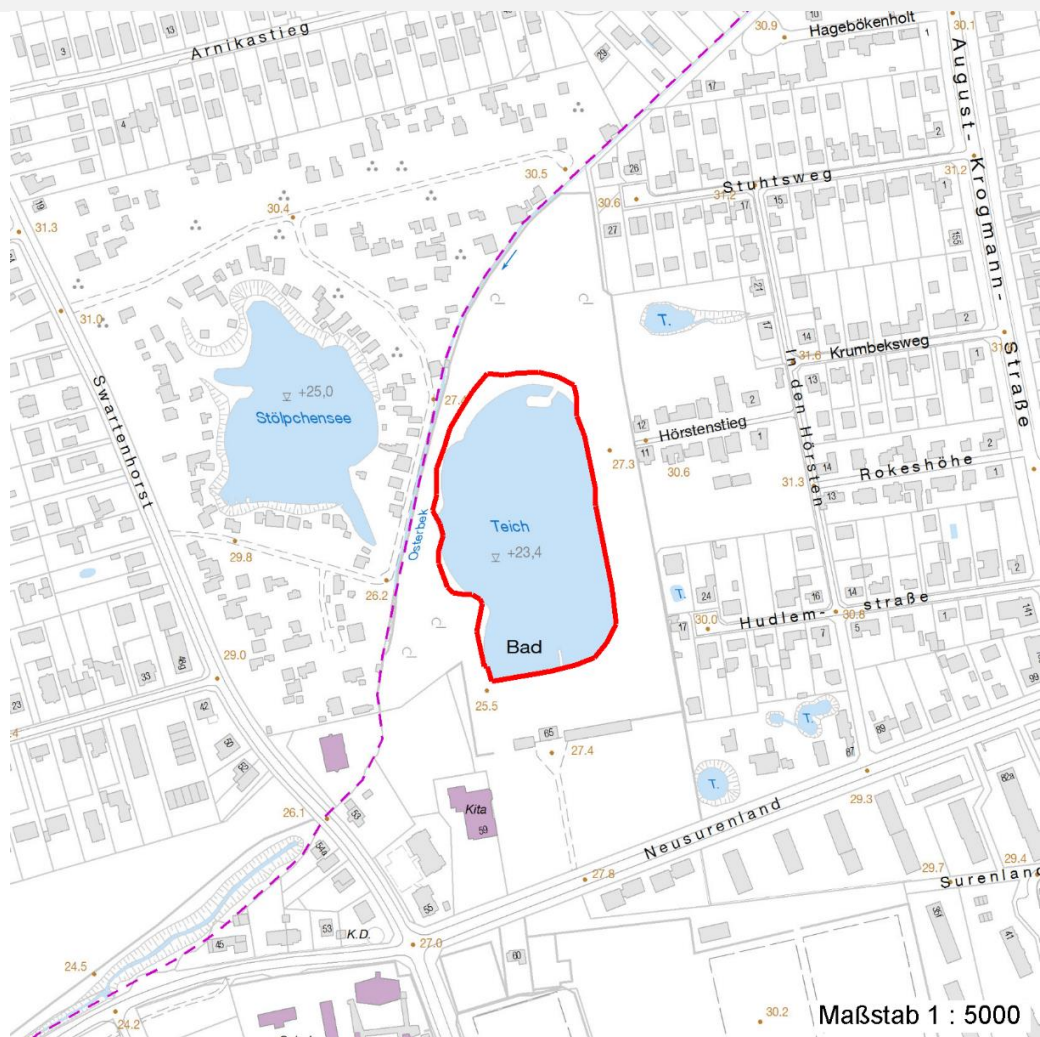
# Erhebungsbogen

**B**

<b>Projekt</b>	Biotopkartierung Hamburg	<b>Interne Nr.</b>	84010
		<b>DK5   DK5-GK</b>	7240 7242
		<b>DK5 - Name</b>	Farmsen
<b>Handlungsbedarf</b>	Nein	<b>Biotop-Nr.   alt</b>	45 86
<b>Bearbeitung</b>	BUC	<b>Kartierung</b>	28.07.2014
<b>Räumliche Abbildung</b>	Fläche	<b>Fläche / Länge [m<sup>2</sup>/m]</b>	19297,0385
<b>Anzahl Abschnitte</b>	1	<b>Breite (lineare Abb.) [m]</b>	

## Räumliche Lage

Karte



## Weitere Erhebungsbögen

Interne Nr.	Interne Nr. Zuordnung	DK5	Biotop-Nr.	Kartierung	Zuordnung	DK5 (GK)	Biotop-Nr. (alt)
84010	48136	7240	45	26.09.2005	K	7242	86
84010	48171	7240	23	20.07.1998	/	7242	53

Zuordnung: N = nachfolgende Kartierung, K = weitere Kartierungen (zeitlich vorher oder nachher)

## Foto

Interne Nr.	Index	Dateiname	Aufnahmerichtung
36867	0	7240_45_280714_1.JPG	
36868	0	7240_45_280714_2.JPG	

## Weitere Angaben

Merkmal	Wert
---------	------

Auswertung

15.04.2020

# Erhebungsbogen

**B**

<b>Projekt</b>	Biotopkartierung Hamburg	<b>Interne Nr.</b>	84010
		<b>DK5   DK5-GK</b>	<b>7240</b> 7242
<b>Handlungsbedarf</b>	Nein	<b>DK5 - Name</b>	Farmsen
<b>Bearbeitung</b>	BUC	<b>Biotop-Nr.   alt</b>	<b>45</b> 86
<b>Räumliche Abbildung</b>	Fläche	<b>Kartierung</b>	28.07.2014
<b>Anzahl Abschnitte</b>	1	<b>Fläche / Länge [m<sup>2</sup>/m]</b>	19297,0385
		<b>Breite (lineare Abb.) [m]</b>	

## Weitere Angaben

Merkmal	Wert
Gefährdung / Einflüsse	Intensivierung der Nutzung oder Pflege Starker Erholungsdruck
Wertgesichtspunkte	Alter, gut entwickelter Biotop Vorkommen seltener Pflanzen Bedeutung für die Erholung Teil eines größeren Biotopkomplexes
Bedeutung für Tiergruppe	Fische Libellen
Maßnahmen	Beibehaltung der derzeitigen Nutzung oder Pflege

## Foto

<b>Fotodatei</b>	7240_45_280714_1.JPG	<b>Fotodatei</b>	7240_45_280714_2.JPG
<b>Bildbeschreibung</b>	k.A.	<b>Bildbeschreibung</b>	k.A.
<b>Aufnahmerichtung</b>		<b>Aufnahmerichtung</b>	



## Teilflächenbeschreibung

<b>Teilflächentyp</b>		<b>Teilflächen-Nr.</b>	1
<b>Biotoptyp</b>	Sonstiges Stillgewässer, groß (2000)	<b>Biotoptyp</b>	SGZ
<b>- Zusatz</b>	Ufer abschnittsweise verbaut oder befestigt (I3)	<b>- gesetzl. Grundl.</b>	
<b>FFH-LRT</b>	kein Lebensraumtyp nach FFH-Richtlinie	<b>FFH-LRT</b>	kein LRT
<b>Beschreibung</b>		<b>Entw.potential LRT</b>	
		<b>Hauptfläche</b>	Ja
		<b>Flächenanteil</b>	100 %
		<b>FFH-Unters.Fläche</b>	Nein
		<b>Saatgutfläche</b>	Nein

# Erhebungsbogen

**B**

<b>Projekt</b>	Biotopkartierung Hamburg	<b>Interne Nr.</b>	84010
		<b>DK5   DK5-GK</b>	<b>7240</b> 7242
<b>Handlungsbedarf</b>	Nein	<b>DK5 - Name</b>	Farmsen
<b>Bearbeitung</b>	BUC	<b>Biotop-Nr.   alt</b>	<b>45</b> 86
<b>Räumliche Abbildung</b>	Fläche	<b>Kartierung</b>	28.07.2014
<b>Anzahl Abschnitte</b>	1	<b>Fläche / Länge [m²/m]</b>	19297,0385
		<b>Breite (lineare Abb.) [m]</b>	

## Weitere Angaben

Merkmal	Wert
<b>Auswertung</b>	
Gefährdung / Einflüsse	Starker Erholungsdruck
Maßnahmen	keine Angaben - 0
<b>Boden</b>	
Feuchte	8 - naß
Stickstoffgehalt	6 - mäßig stickstoffarm bis stickstoffreich
<b>Gebietszuordnung</b>	
Gebietsbezeichnung	Badesee
<b>Gewässer</b>	
Wasserführung	g - gleichmäßige Wasserführung
Strömung	k - keine Strömung
Trübung	m - mittlere Trübung
<b>Standort, Relief</b>	
Böschungsneigung	flach - 1:2 bis 1:3
Neigung - Gelände	N0 - nicht geneigt (<2 %)
Ausrichtung	S - Süd
Belichtung	7 - halbsonnig
Luft	keine Besonderheiten
<b>Veg. - Deckg./Ant.</b>	
Gesamt	20 %
Strauchschicht	10 %
1. Krautschicht	15 %

## Zeigerwerte der Pflanzenartenliste (Auswertung)

<b>Standort</b>	<b>Belichtung</b>	halbsonnig	6,9
<b>Boden</b>	<b>Feuchte</b>	naß	7,5
	<b>Stickstoff (N)</b>	mäßig stickstoffarm bis stickstoffreich	5,6
	<b>Reaktion</b>	schwach sauer	5,6
<b>Vegetation</b>	<b>Mahdverträglichkeit</b>	schnittempfindlich bis mäßig schnittverträglich	4,4
<b>Zeigerwerte</b>	<b>Futterwert</b>	sehr geringwertiges Futter	2,3
	<b>Wechselfeuchteanzeiger</b>		8
	<b>Giftpflanzen</b>		2
	<b>Überschw.anzeiger</b>		6

## Pflanzenartenliste

Gruppe / Pflanzenart	MS	M	W	Vs	St	PA	Ph	Sz	VS	V	G	cf	§	Rote Liste			
														HH	ND	SH	D
<b>Tracheobionta (Gefäßpflanzen)</b>																	
Agrostis stolonifera (Ausläufer-Straußgras)	7	z															
Alnus glutinosa (Schwarz-Erle)	7	h															
Berula erecta (Aufrechte Berle)	7	w															
Betula pendula (Hänge-Birke)	7	w															
Calystegia sepium (Zaun-Winde)	7	w															
Carex acuta (Schlank-Segge)	7	w													V		
Carex arenaria (Sand-Segge)	7	l												3	V		
Carex hirta (Behaarte Segge)	7	z															

# Erhebungsbogen

**B**

<b>Projekt</b>	Biotopkartierung Hamburg	<b>Interne Nr.</b>	84010
		<b>DK5   DK5-GK</b>	<b>7240</b> 7242
<b>Handlungsbedarf</b>	Nein	<b>DK5 - Name</b>	Farmsen
<b>Bearbeitung</b>	BUC	<b>Biotop-Nr.   alt</b>	<b>45</b> 86
<b>Räumliche Abbildung</b>	Fläche	<b>Kartierung</b>	28.07.2014
<b>Anzahl Abschnitte</b>	1	<b>Fläche / Länge [m<sup>2</sup>/m]</b>	19297,0385
		<b>Breite (lineare Abb.) [m]</b>	

## Pflanzenartenliste

Gruppe / Pflanzenart	MS	M	W	Vs	St	PA	Ph	Sz	VS	V	G	cf	§	Rote Liste				
														HH	ND	SH	D	
Carex rostrata (Schnabel-Segge)	7	w												3		V		
Eleocharis palustris (Gewöhnliche Sumpfsimse)	7	w																
Epilobium angustifolium (Schmalblättriges Weidenröschen)	7	w																
Epilobium hirsutum (Zottiges Weidenröschen)	7	z																
Equisetum palustre (Sumpf-Schachtelhalm)	7	z																
Holcus lanatus (Wolliges Honiggras)	7	z																
Iris pseudacorus (Gelbe Schwertlilie)	7	z												b				
Juncus bufonius (Kröten-Binse)	7	z																
Juncus effusus (Flatter-Binse)	7	z																
Lemna minor (Kleine Wasserlinse)	7	w																
Lotus pedunculatus (Sumpf-Hornklee)	7	z															V	
Lycopus europaeus (Gewöhnlicher Wolfstrapp)	7	z																
Lysimachia vulgaris (Gewöhnlicher Gilbweiderich)	7	z																
Lythrum salicaria (Blut-Weiderich)	7	z																
Mentha aquatica (Wasser-Minze)	7	z																
Poa annua (Einjähriges Rispengras)	7	z																
Potentilla anserina (Gänse-Fingerkraut)	7	z																
Ranunculus repens (Kriechender Hahnenfuß)	7	z																
Rosa multiflora (Vielblütige Rose)	7	w																
Salix cinerea (Grau-Weide)	7	z																
Salix x sepulcralis (Trauer-Weide)	7	w																
Salix x smithiana (Kübler-Weide)	7	w																D
Trifolium repens (Weiß-Klee)	7	z																
Typha latifolia (Breitblättriger Rohrkolben)	7	l																
Urtica dioica (Große Brennnessel)	7	z																
<b>Anzahl Rote Liste Arten</b>														<b>2</b>	<b>4</b>	<b>1</b>		
<b>Anzahl Arten</b>														<b>33</b>				

MS: Mengensystem; M: Mengenangabe, W: Bewertung der Art (FFH-Monitoring), Vs: Vegetationsschicht, St: Status, PA: Autor Phänologie; Ph: Phänologie, Sz: Soziabilität, VS: Vitalitätssystem; V: Vitalität, G: Geschlecht, cf: unsichere Bestimmung, §: Schutz nach BNatSchG, HH: Rote Liste Hamburg, Nds: Rote Liste Niedersachsen, SH: Rote Liste Schleswig-Holstein, D: Rote Liste Deutschland