

Erhebungsbogen

B

Projekt	Biotopkartierung Hamburg	Interne Nr.	48216
		DK5 DK5-GK	7240 7242
Handlungsbedarf	Nein	DK5 - Name	Farmsen
Bearbeitung	ENS	Biotop-Nr. alt	43 84
Räumliche Abbildung	Fläche	Kartierung	28.09.2005
Anzahl Abschnitte	1	Fläche / Länge [m²/m]	3082,5423
		Breite (lineare Abb.) [m]	

Gesetzlicher Schutz **_ kein gesetzl. Schutz kein gesetzlich geschütztes Biotop** **Schutz nur teilweise** **Nein**

Gesamtbewertung	6	Wertvoll
– Alter	5	Biotop mittleren Alters, 20 bis 50 Jahre
– Belastungsgrad	6	Flächenhaft geringe oder örtlich stärkere oder Vorbelastung mit deutlichem Einfluß
– Ökolog. Funktion	6	Hohe Bedeutung in einem Biotopkomplex, für den lokalen Biotopverbund oder als Puffer
– Seltenheit	5	Seltener Biotoptyp, floristisch stark verarmt, ohne seltener Pflges. od. verbr. artenreicher Biotoptyp

Bestandsbeschreibung

Halbruderaler Gras- und Staudenflur mit hohem Gehölzanteil. Das Biotop setzt sich aus dem alten Biotopen 8 und 10 zusammen.
Privates, aber leicht zugängliches Gelände mit einer Gras- und Staudenflur, das sich im Süden zum lichten Gebüsch mit Lichtungen entwickelt hat. Baumschicht mit Hängebirken und Hainbuchen spontan aufgewachsen oder aus durchgewachsenen Hecken/Knicks sowie Straucharten wie Hasel und Weißdorn. Unter den Gehölzen ist die Krautschicht nur spärlich ausgebildet. Auf den Lichtungen dominieren Knäulgras und Brennnessel. In einigen Bereichen beginnt sich Land-Reitgras auszubreiten. Relativ arten- und blütenreich.

Vorkommen an Biotoptypen

1	TF	Typ	HF	F.Anteil
2	BTYP	Biotoptyp		- gesetzl. Grundl.
3	Zusatz	Zusatz zum Biotoptypen		
4	LRT	Lebensraumtyp		
1	1		Ja	60 %
2	AKM	Halbruderaler Gras- und Staudenflur mittlerer Standorte (2000)		
3	v	Verbuschung, spontanes Gehölzaufkommen (v)		
1	2			40 %
2	HRS	Sonstiges Sukzessionsgebüsch (2000)		

Räumliche Lage

Lagebeschreibung	Nördlich der Straße Neusurenland, westlich der Schwimmbadauffahrt		
Nachbarnutzung/en	Kinderheim, Wohngebiet, Straße Neusurenland.		
Rechtswert (X)	573285	Hochwert (Y)	5941322
Bezirk	Wandsbek	Naturraum	Geestplatten östlich der Alster (696.03)
Stadtteil (OT-Nr.)	Farmsen-Berne (514)	Gemarkung	Farmsen (545)
Digitaler Grünplan	<input type="checkbox"/> Hafengesamtgebiet	<input type="checkbox"/> Ramsargebiet	<input type="checkbox"/> EG-Vogelschutzgeb.
Ausgleichsflächen	<input type="checkbox"/> Biosphärenreservat	<input type="checkbox"/> Nationalpark	<input type="checkbox"/>
NSG / ND / LSG			
FFH-GEBIET			
Wasserschutzgebiet			

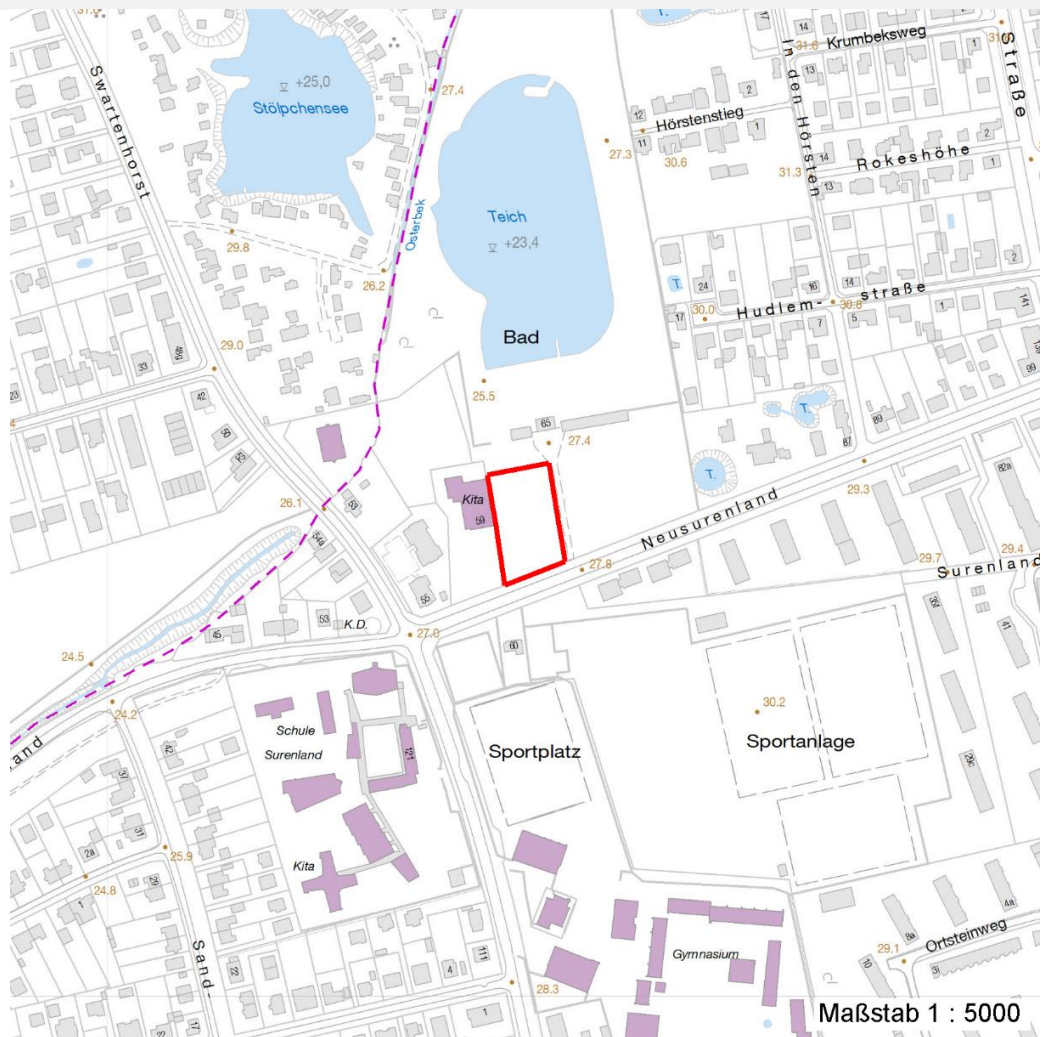
Erhebungsbogen

B

Projekt	Biotopkartierung Hamburg		Interne Nr.	48216
			DK5 DK5-GK	7240 7242
			DK5 - Name	Farmsen
Handlungsbedarf	Nein		Biotop-Nr. alt	43 84
Bearbeitung	ENS	Kopie Ja	Kartierung	28.09.2005
Räumliche Abbildung	Fläche		Fläche / Länge [m²/m]	3082,5423
Anzahl Abschnitte	1		Breite (lineare Abb.) [m]	

Räumliche Lage

Karte



Weitere Erhebungsbögen

Interne Nr.	Interne Nr. Zuordnung	DK5	Biotop-Nr.	Kartierung	Zuordnung	DK5 (GK)	Biotop-Nr. (alt)
48216	84029	7240	43	28.07.2014	K	7242	84
48216	48232	7240	6	20.07.1998	>	7242	8
48216	48233	7240	7	22.07.1998	>	7242	10

Zuordnung: N = nachfolgende Kartierung, K = weitere Kartierungen (zeitlich vorher oder nachher)

Foto

Interne Nr.	Index	Dateiname	Aufnahmerichtung
17055	0	7240_43_280905_1.JPG	

Weitere Angaben

Merkmal	Wert
---------	------

Auswertung

15.04.2020

Erhebungsbogen

B

Projekt	Biotopkartierung Hamburg	Interne Nr.	48216
		DK5 DK5-GK	7240 7242
Handlungsbedarf	Nein	DK5 - Name	Farmsen
Bearbeitung	ENS Kopie Ja	Biotop-Nr. alt	43 84
Räumliche Abbildung	Fläche	Kartierung	28.09.2005
Anzahl Abschnitte	1	Fläche / Länge [m²/m]	3082,5423
		Breite (lineare Abb.) [m]	

Weitere Angaben

Merkmal	Wert
Gefährdung / Einflüsse	Bebauung
Wertgesichtspunkte	Strukturvielfalt
	Teil eines größeren Biotopkomplexes
zoologisch bedeutsame Strukturen	Blütenreiche Fluren
Bedeutung für Tiergruppe	Blütenbesuchende Insekten
	Vögel
Ziele der Entwicklung	Erhaltung der Fläche als ökologisches Ausgleichsgebiet.
Maßnahmen	Erhaltung der Strukturvielfalt durch Pflegemahd oder freie Sukzession
	Pflegemahd

Foto

Fotodatei 7240_43_280905_1.JPG
Bildbeschreibung Ruderale Gras- und Staudenflur mit Gehölzen

Fotodatei
Bildbeschreibung

Aufnahmerichtung

Aufnahmerichtung



Teilflächenbeschreibung

Teilflächentyp		Teilflächen-Nr.	1
Biotoptyp	Halbruderale Gras- und Staudenflur mittlerer Standorte (2000)	Biotoptyp	AKM
- Zusatz	Verbuschung, spontanes Gehölzaufkommen (v)	- gesetzl. Grundl.	
FFH-LRT		FFH-LRT	
Beschreibung		Entw.potential LRT	
		Hauptfläche	Ja
		Flächenanteil	60 %
		FFH-Unters.Fläche	Nein
		Saatgutfläche	Nein

Erhebungsbogen

B

Projekt	Biotopkartierung Hamburg		Interne Nr.	48216
			DK5 DK5-GK	7240 7242
Handlungsbedarf	Nein		DK5 - Name	Farmsen
Bearbeitung	ENS	Kopie Ja	Biotop-Nr. alt	43 84
Räumliche Abbildung	Fläche		Kartierung	28.09.2005
Anzahl Abschnitte	1		Fläche / Länge [m²/m]	3082,5423
			Breite (lineare Abb.) [m]	

Weitere Angaben

Merkmale	Wert
Boden	
Feuchte	6 - mäßig feucht und wechselfeucht
Stickstoffgehalt	6 - mäßig stickstoffarm bis stickstoffreich
Standort, Relief	
Relief	uneben
Neigung - Gelände	N0 - nicht geneigt (<2 %)
Ausrichtung	FL - flach, keine Exposition
Belichtung	7 - halbsonnig
Luft	keine Besonderheiten
Veg. - Deckg./Ant.	
Gesamt	100 %
Strauchschicht	5 %
1. Krautschicht	100 %

Zeigerwerte der Pflanzenartenliste (Auswertung)

Standort	Belichtung	halbsonnig	7,1
Boden	Feuchte	mäßig feucht und wechselfeucht	5,6
	Stickstoff (N)	mäßig stickstoffarm bis stickstoffreich	6,2
	Reaktion	schwach sauer	6,3
Vegetation	Mahdverträglichkeit	mäßig bis gut schnittverträglich (erster Schnitt nicht vor Mitte Juni)	6,3
Zeigerwerte	Futterwert	ausreichende Futterqualität	4,6
	Wechselfeuchteanzeiger		6
	Giftpflanzen		0
	Überschw.anzeiger		0

Pflanzenartenliste

Gruppe / Pflanzenart	MS	M	W	Vs	St	PA	Ph	Sz	VS	V	G	cf	Rote Liste					
													§	HH	ND	SH	D	
Tracheobionta (Gefäßpflanzen)																		
Achillea millefolium (Gewöhnliche Schafgarbe)	7	w		K1														
Aegopodium podagraria (Giersch)	7	w		K1														
Agrostis capillaris (Rotes Straußgras)	7	z		K1														
Agrostis stolonifera agg. (Artengruppe Ausläufer-Straußgras)	7	z		K1														
Anthoxanthum odoratum (Gewöhnliches Ruchgras)	7	w		K1														
Anthriscus sylvestris (Wiesen-Kerbel)	7	w		K1														
Calamagrostis epigejos (Land-Reitgras)	7	z		K1														
Carex hirta (Behaarte Segge)	7	z		K1														
Cerastium holosteoides (Gewöhnliches Hornkraut)	7	w		K1														
Cirsium arvense (Acker-Kratzdistel)	7	z		K1														
Convolvulus arvensis (Acker-Winde)	7	w		K1														
Dactylis glomerata (Wiesen-Knäuelgras)	7	h		K1														
Elymus repens (Gewöhnliche Quecke)	7	z		K1														
Equisetum arvense (Acker-Schachtelhalm)	7	w		K1														
Festuca arundinacea (Rohr-Schwingel)	7	w		K1														

Erhebungsbogen

B

Projekt	Biotopkartierung Hamburg	Interne Nr.	48216
		DK5 DK5-GK	7240 7242
Handlungsbedarf	Nein	DK5 - Name	Farmsen
Bearbeitung	ENS	Biotop-Nr. alt	43 84
Räumliche Abbildung	Fläche	Kartierung	28.09.2005
Anzahl Abschnitte	1	Fläche / Länge [m²/m]	3082,5423
		Breite (lineare Abb.) [m]	

Pflanzenartenliste

Gruppe / Pflanzenart	MS	M	W	Vs	St	PA	Ph	Sz	VS	V	G	cf	§	Rote Liste			
														HH	ND	SH	D
Festuca pratensis (Wiesen-Schwingel)	7	z		K1													
Festuca rubra (Rot-Schwingel)	7	z		K1													
Heraclium sphondylium (Wiesen-Bärenklau)	7	z		K1													
Holcus lanatus (Wolliges Honiggras)	7	h		K1													
Hypericum perforatum (Echtes Johanniskraut)	7	w		K1													
Hypochaeris radicata (Gewöhnliches Ferkelkraut)	7	w		K1													
Lathyrus pratensis (Wiesen-Platterbse)	7	w		K1													
Phleum pratense agg. (Artengruppe Wiesen-Lieschgras)	7	z		K1													
Plantago lanceolata (Spitz-Wegerich)	7	w		K1													
Poa pratensis (Wiesen-Rispengras)	7	z		K1													
Poa trivialis (Gewöhnliches Rispengras)	7	w		K1													
Rumex acetosa (Großer Sauerampfer)	7	w		K1													
Stellaria graminea (Gras-Sternmiere)	7	w		K1													
Tanacetum vulgare (Rainfarn)	7	w		K1													
Tragopogon pratensis (Wiesen-Bocksbart)	7	w		K1													
Trifolium repens (Weiß-Klee)	7	w		K1													
Urtica dioica (Große Brennnessel)	7	h		K1													
Veronica chamaedrys (Gamander-Ehrenpreis)	7	w		K1													
Vicia cracca agg. (Artengruppe Vogel-Wicke)	7	z		K1													

Anzahl Rote Liste Arten
Anzahl Arten 34

MS: Mengensystem; M: Mengenangabe, W: Bewertung der Art (FFH-Monitoring), Vs: Vegetationsschicht, St: Status, PA: Autor Phänologie; Ph: Phänologie, Sz: Soziabilität, VS: Vitalitätssystem; V: Vitalität, G: Geschlecht, cf: unsichere Bestimmung, §: Schutz nach BNatSchG, HH: Rote Liste Hamburg, Nds: Rote Liste Niedersachsen, SH: Rote Liste Schleswig-Holstein, D: Rote Liste Deutschland

Teilflächenbeschreibung

Teilflächentyp		Teilflächen-Nr.	2
Biotoptyp	Sonstiges Sukzessionsgebüsch (2000)	Biotoptyp	HRS
- Zusatz		- gesetzl. Grundl.	
FFH-LRT		FFH-LRT	
Beschreibung		Entw.potential LRT	
		Hauptfläche	
		Flächenanteil	40 %
		FFH-Unters.Fläche	Nein
		Saatgutfläche	Nein

Erhebungsbogen

B

Projekt	Biotopkartierung Hamburg	Interne Nr.	48216
		DK5 DK5-GK	7240 7242
Handlungsbedarf	Nein	DK5 - Name	Farmsen
Bearbeitung	ENS	Biotop-Nr. alt	43 84
Räumliche Abbildung	Fläche	Kartierung	28.09.2005
Anzahl Abschnitte	1	Fläche / Länge [m²/m]	3082,5423
		Breite (lineare Abb.) [m]	

Weitere Angaben

Merkmal	Wert
Boden	
Feuchte	5 - frisch und mäßig frisch
Stickstoffgehalt	6 - mäßig stickstoffarm bis stickstoffreich
Standort, Relief	
Relief	uneben
Neigung - Gelände	N0 - nicht geneigt (<2 %)
Ausrichtung	FL - flach, keine Exposition
Belichtung	6 - halbsonnig bis halbschattig
Luft	keine Besonderheiten
Veg. - Deckg./Ant.	
Gesamt	100 %
1. Baumschicht	30 %
2. Baumschicht	20 %
Strauchschicht	50 %
1. Krautschicht	30 %

Zeigerwerte der Pflanzenartenliste (Auswertung)

Standort	Belichtung	halbsonnig bis halbschattig	6,1
Boden	Feuchte	frisch und mäßig frisch	5,5
	Stickstoff (N)	mäßig stickstoffarm bis stickstoffreich	6,3
	Reaktion	neutral	7,1
Vegetation	Mahdverträglichkeit	mäßig schnittverträglich (erster Schnitt nicht vor 1. Juli)	5,3
Zeigerwerte	Futterwert	geringwertiges Futter	3,4
	Wechselfeuchteanzeiger		0
	Giftpflanzen		0
	Überschw.anzeiger		0

Pflanzenartenliste

Gruppe / Pflanzenart	MS	M	W	Vs	St	PA	Ph	Sz	VS	V	G	cf	Rote Liste					
													§	HH	ND	SH	D	
Tracheobionta (Gefäßpflanzen)																		
Acer pseudoplatanus (Berg-Ahorn)	7	z		S														
Aegopodium podagraria (Giersch)	7	h		K1														
Betula pendula (Hänge-Birke)	7	h		B1														
Carpinus betulus (Hainbuche)	7	h		B2														
Corylus avellana (Haselnuss)	7	z		S														
Crataegus monogyna (Eingrifflicher Weißdorn)	7	z		S														
Crataegus spec. (Weißdorn)	7	w		S														
Dactylis glomerata (Wiesen-Knäuelgras)	7	z		K1														
Geum urbanum (Echte Nelkenwurz)	7	z		K1														
Glechoma hederacea (Gundermann)	7	z		K1														
Hieracium sabaudum (Savoyer Habichtskraut)	7	w		K1														
Holcus lanatus (Wolliges Honiggras)	7	h		K1														
Quercus robur (Stiel-Eiche)	7	w		B1														
Quercus rubra (Rot-Eiche)	7	w		B2														
Rosa canina (Hunds-Rose)	7	w		S														

Erhebungsbogen

B

Projekt	Biotopkartierung Hamburg		Interne Nr.	48216	
			DK5 DK5-GK	7240	7242
Handlungsbedarf	Nein		DK5 - Name	Farmсен	
Bearbeitung	ENS	Kopie Ja	Biotop-Nr. alt	43	84
Räumliche Abbildung	Fläche		Kartierung	28.09.2005	
Anzahl Abschnitte	1		Fläche / Länge [m²/m]	3082,5423	
			Breite (lineare Abb.) [m]		

Pflanzenartenliste

Gruppe / Pflanzenart	MS	M	W	Vs	St	PA	Ph	Sz	VS	V	G	cf	§	Rote Liste			
														HH	ND	SH	D
Rosa rugosa (Kartoffel-Rose)	7	h		S													
Rubus fruticosus agg. (Artengruppe Echte Brombeere)	7	h		S													
Tilia cordata (Winter-Linde)	7	z		B1													
Urtica dioica (Große Brennessel)	7	z		K1													
Anzahl Rote Liste Arten																	
Anzahl Arten													19				

MS: Mengensystem; M: Mengenangabe, W: Bewertung der Art (FFH-Monitoring), Vs: Vegetationsschicht, St: Status, PA: Autor Phänologie; Ph: Phänologie, Sz: Soziabilität, VS: Vitalitätssystem; V: Vitalität, G: Geschlecht, cf: unsichere Bestimmung, §: Schutz nach BNatSchG, HH: Rote Liste Hamburg, Nds: Rote Liste Niedersachsen, SH: Rote Liste Schleswig-Holstein, D: Rote Liste Deutschland