

Erhebungsbogen

B

Projekt	Biotopkartierung Hamburg		Interne Nr.	48243
			DK5 DK5-GK	7240 7242
Handlungsbedarf	Nein		DK5 - Name	Farmsen
Bearbeitung	MES	Kopie	Nein	Biotop-Nr. alt
Räumliche Abbildung	Fläche			39 78
Anzahl Abschnitte	1			Kartierung
				07.08.1998
				Fläche / Länge [m²/m]
				945,523
				Breite (lineare Abb.) [m]

Gesetzlicher Schutz	§ 30 (2) 2.3 Röhrichte	Schutz nur teilweise	Nein
----------------------------	------------------------	-----------------------------	------

Gesamtbewertung	7	Besonders wertvoll
– Alter	7	Biotop hohen Alters, 100 bis 200 Jahre
– Belastungsgrad	7	Flächenhaft geringe oder Vorbelastung mit schwachem Einfluß
– Ökolog. Funktion	7	Sehr hohe Bedeutung in einem Biotopkomplex, für den lokalen Biotopverbund oder als Puffer
– Seltenheit	8	Sehr seltener Biotoptyp, hohe Anteile seltener oder bedrohter Pflges., gesättigtes Artenspektrum, RL-Arten

Bestandsbeschreibung

Relativ kleiner, sehr nasser, wertvoller Feuchtbiotop innerhalb einer Schrebergartensiedlung. Nordöstliche Bereich (Standort 1, ca. 70 % der Fläche) besteht aus undurchdringlichem Schilf-Röhricht, welches direkt an ein Feuchtgebüsch (Biotop Nr.37) grenzt. Zwischen dem dominanten Gemeinem Schilf wachsen Brennnesseln, Kletten-Labkraut, Kohl-Kratzdistel, Rauhaariges Weidenröschen und einige Weidensträucher. Der Westliche Teil ist eine kurzgemähte Feuchtwiese, auf der Flutender Schwaden und Kriechender Hahnenfuß bestandsbildend sind. Häufig findet sich auch Wolliges Honiggras und Knick-Fuchsschwanz.

Vorkommen an Biotoptypen

1	TF	Typ	HF	F.Anteil
2	BTYP	Biotoptyp	- gesetzl. Grundl.	
3	Zusatz	Zusatz zum Biotoptypen		
4	LRT	Lebensraumtyp		
1	1		Ja	70 %
2	NRS	Schilf-Röhricht (2000)		
3	h	hochwüchsig, dicht (h)		
4	kein LRT	kein Lebensraumtyp nach FFH-Richtlinie		
1	2			30 %
2	GFR	Seggen- und binsenarme Feucht- oder Nasswiese nährstoffreicher Standorte (2000)		

Räumliche Lage

Lagebeschreibung	Nördlich der Straße am Luisenhof, zwischen Osterbek und Tegelweg		
Nachbarnutzung/en	Feuchtgebüsch, Kleingartensiedlung.		
Rechtswert (X)	572581	Hochwert (Y)	5940311
Bezirk	Wandsbek	Naturraum	Geestplatten östlich der Alster (696.03)
Stadtteil (OT-Nr.)	Farmsen-Berne (514)	Gemarkung	Farmsen (545)
Digitaler Grünplan	<input checked="" type="checkbox"/> Hafengesamtgebiet	<input type="checkbox"/> Ramsargebiet	<input type="checkbox"/> EG-Vogelschutzgeb.
Ausgleichsflächen NSG / ND / LSG	<input type="checkbox"/> Biosphärenreservat	<input type="checkbox"/> Nationalpark	<input type="checkbox"/>
FFH-GEBIET			
Wasserschutzgebiet			

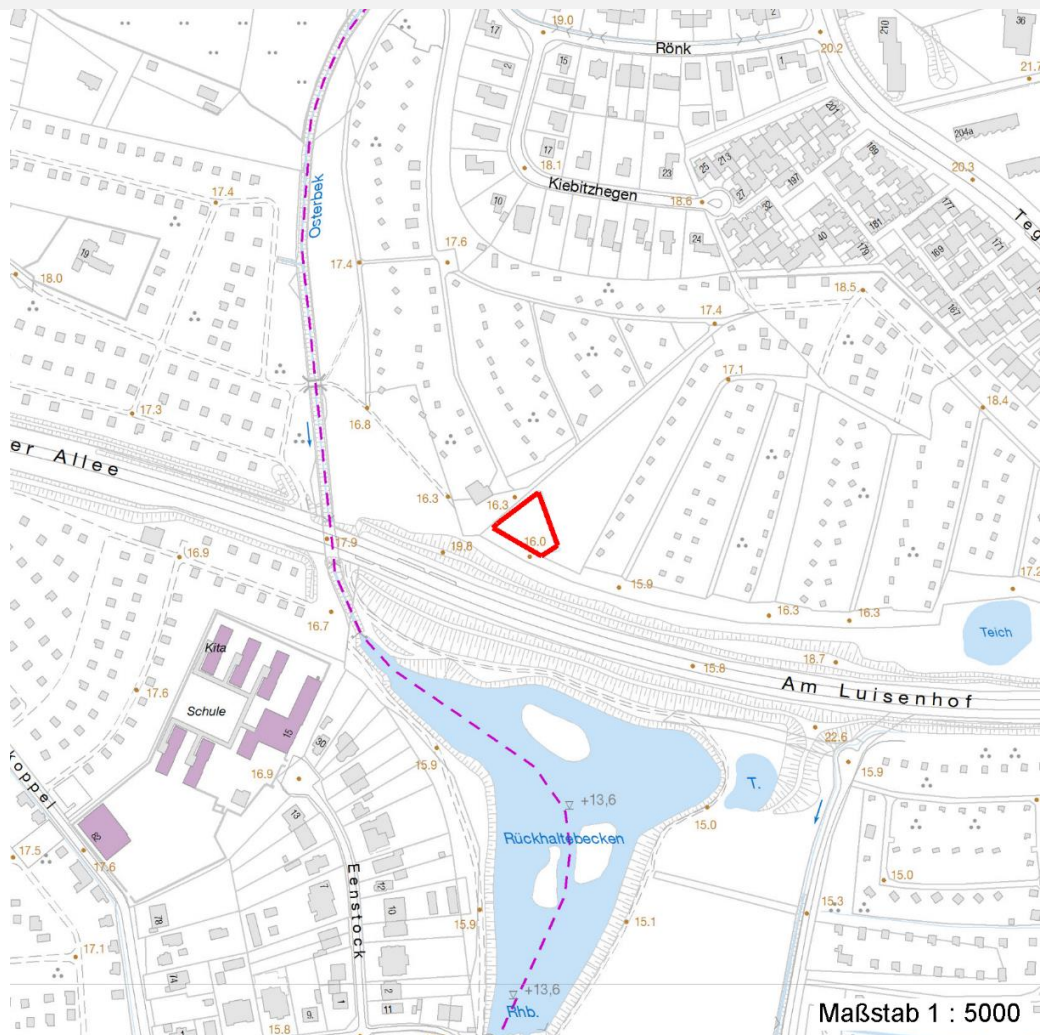
Erhebungsbogen

B

Projekt	Biotopkartierung Hamburg	Interne Nr.	48243
		DK5 DK5-GK	7240 7242
		DK5 - Name	Farmsen
Handlungsbedarf	Nein	Biotop-Nr. alt	39 78
Bearbeitung	MES	Kartierung	07.08.1998
Räumliche Abbildung	Fläche	Fläche / Länge [m²/m]	945,523
Anzahl Abschnitte	1	Breite (lineare Abb.) [m]	

Räumliche Lage

Karte



Weitere Erhebungsbögen

Interne Nr.	Interne Nr. Zuordnung	DK5	Biotop-Nr.	Kartierung	Zuordnung	DK5 (GK)	Biotop-Nr. (alt)
48243	48236	7240	39	28.09.2005	N	7242	78
48243	48236	7240	39	28.09.2005	K	7242	78

Zuordnung: N = nachfolgende Kartierung, K = weitere Kartierungen (zeitlich vorher oder nachher)

Foto

Interne Nr.	Index	Dateiname	Aufnahmerichtung
46541	0	7240_39_070898_1.JPG	

Weitere Angaben

Merkmal	Wert
Auswertung	
Gefährdung / Einflüsse	Entwässerung

Erhebungsbogen

B

Projekt	Biotopkartierung Hamburg	Interne Nr.	48243
		DK5 DK5-GK	7240 7242
Handlungsbedarf	Nein	DK5 - Name	Farmsen
Bearbeitung	MES	Biotop-Nr. alt	39 78
Räumliche Abbildung	Fläche	Kartierung	07.08.1998
Anzahl Abschnitte	1	Fläche / Länge [m²/m]	945,523
		Breite (lineare Abb.) [m]	

Weitere Angaben

Merkmal	Wert
Wertgesichtspunkte	Trittschäden Eutrophierung durch Hundekot. Randliche Trittbelastung durch Erholungsnutzung. Eutrophierung Vielfältiger Bestandskomplex Charakteristisch ausgeprägter naturnaher Biotop Wertvolle(r) Feuchtbiotop(e)
zoologisch bedeutsame Strukturen	Reste von naturräumlich typischen Strukturen
Maßnahmen	Nasse Mulden Wasserstand anheben, Flächen vernässen - 4.13 Absperren, Einzäunen - 1.6 Weiterhin Pflegemahd für den vorderen Feuchtwiesenbereich. Entwässerungsgräben verlanden lassen. Bereich zum Fußgängerweg hin mit Zaun abgrenzen.
Größe	
Breite	30.00 m

Foto

Fotodatei	7240_39_070898_1.JPG	Fotodatei	
Bildbeschreibung	Feuchtwiese im Vordergrund, Schilfröhricht im Hintergrund	Bildbeschreibung	
Aufnahmerichtung		Aufnahmerichtung	



Teilflächenbeschreibung

Teilflächentyp		Teilflächen-Nr.	1
Biotoptyp	Schilf-Röhricht (2000)	Biotoptyp	NRS
- Zusatz	hochwüchsig, dicht (h)	- gesetzl. Grundl.	
FFH-LRT	kein Lebensraumtyp nach FFH-Richtlinie	FFH-LRT	kein LRT
Beschreibung		Entw.potential LRT	
Standort: Schilfröhricht		Hauptfläche	Ja
		Flächenanteil	70 %
		FFH-Unters.Fläche	Nein
		Saatgutfläche	Nein

Erhebungsbogen

B

Projekt	Biotopkartierung Hamburg		Interne Nr.	48243
			DK5 DK5-GK	7240 7242
Handlungsbedarf	Nein		DK5 - Name	Farmsen
Bearbeitung	MES	Kopie Nein	Biotop-Nr. alt	39 78
Räumliche Abbildung	Fläche		Kartierung	07.08.1998
Anzahl Abschnitte	1		Fläche / Länge [m²/m]	945,523
			Breite (lineare Abb.) [m]	

Weitere Angaben

Merkmal	Wert
Boden	
Feuchte	9 - sehr naß
Stickstoffgehalt	7 - stickstoffreich
Standort, Relief	
Neigung - Gelände	N0 - nicht geneigt (<2 %)
Ausrichtung	FL - flach, keine Exposition
Belichtung	7 - halbsonnig
Luft	keine Besonderheiten
Zusätze - Btyp	v - Verbuschung, spontanes Gehölzaufkommen
Veg. - Deckg./Ant.	
Gesamt	99 %
Strauchschicht	2 %
1. Krautschicht	99 %
Mooschicht	2 %

Zeigerwerte der Pflanzenartenliste (Auswertung)

Standort	Belichtung	halbsonnig	7
Boden	Feuchte	sehr naß	8,6
	Stickstoff (N)	stickstoffreich	6,6
	Reaktion	neutral	7,1
Vegetation	Mahdverträglichkeit	schnittempfindlich bis mäßig schnittverträglich	3,8
Zeigerwerte	Futterwert	sehr geringwertiges Futter	2,4
	Wechselfeuchteanzeiger		3
	Giftpflanzen		0
	Überschw.anzeiger		3

Pflanzenartenliste

Gruppe / Pflanzenart	MS	M	W	Vs	St	PA	Ph	Sz	VS	V	G	cf	Rote Liste						
													§	HH	ND	SH	D		
Tracheobionta (Gefäßpflanzen)																			
Carex acuta (Schlank-Segge)	7	X		-															V
Cirsium arvense (Acker-Kratzdistel)	7	X		-															
Deschampsia cespitosa (Rasen-Schmiele)	7	X		-															
Epilobium hirsutum (Zottiges Weidenröschen)	7	h		-															
Epilobium palustre (Sumpf-Weidenröschen)	7	X		-														V	V
Filipendula ulmaria (Mädesüß)	7	X		-															
Galium aparine (Kletten-Labkraut)	7	X		-															
Glechoma hederacea (Gundermann)	7	X		-															
Glyceria fluitans (Flutender Schwaden)	7	X		-															
Holcus lanatus (Wolliges Honiggras)	7	h		-															
Lotus pedunculatus (Sumpf-Hornklee)	7	X		-															V
Phragmites australis (Schilf)	7	d		-															
Rumex acetosa (Großer Sauerampfer)	7	X		-															
Rumex crispus (Krauser Ampfer)	7	X		-															
Salix cinerea (Grau-Weide)	7	X		S															
Urtica dioica (Große Brennessel)	7	X		-															

Erhebungsbogen

B

Projekt	Biotopkartierung Hamburg	Interne Nr.	48243
		DK5 DK5-GK	7240 7242
Handlungsbedarf	Nein	DK5 - Name	Farmsen
Bearbeitung	MES	Biotop-Nr. alt	39 78
Räumliche Abbildung	Fläche	Kartierung	07.08.1998
Anzahl Abschnitte	1	Fläche / Länge [m²/m]	945,523
		Breite (lineare Abb.) [m]	

Pflanzenartenliste

Gruppe / Pflanzenart	MS	M	W	Vs	St	PA	Ph	Sz	VS	V	G	cf	§	Rote Liste			
														HH	ND	SH	D
Anzahl Rote Liste Arten														1	2	1	
Anzahl Arten														16			

MS: Mengensystem; M: Mengenangabe, W: Bewertung der Art (FFH-Monitoring), Vs: Vegetationsschicht, St: Status, PA: Autor Phänologie; Ph: Phänologie, Sz: Soziabilität, VS: Vitalitätssystem; V: Vitalität, G: Geschlecht, cf: unsichere Bestimmung, §: Schutz nach BNatSchG, HH: Rote Liste Hamburg, Nds: Rote Liste Niedersachsen, SH: Rote Liste Schleswig-Holstein, D: Rote Liste Deutschland

Teilflächenbeschreibung

Teilflächentyp		Teilflächen-Nr.	2
Biotoptyp	Seggen- und binsenarme Feucht- oder Nasswiese nährstoffreicher Standorte (2000)	Biotoptyp	GFR
- Zusatz		- gesetzl. Grundl.	
FFH-LRT		FFH-LRT	
Beschreibung		Entw.potential LRT	
Standort: kurzgemähte Feuchtwiese		Hauptfläche	
		Flächenanteil	30 %
		FFH-Unters.Fläche	Nein
		Saatgutfläche	Nein

Weitere Angaben

Merkmal	Wert
Boden	
Feuchte	8 - naß
Stickstoffgehalt	7 - stickstoffreich
Standort, Relief	
Neigung - Gelände	N0 - nicht geneigt (<2 %)
Ausrichtung	FL - flach, keine Exposition
Belichtung	7 - halbsonnig
Luft	keine Besonderheiten
Veg. - Deckg./Ant.	
Gesamt	100 %
1. Krautschicht	100 %

Zeigerwerte der Pflanzenartenliste (Auswertung)

Standort	Belichtung	halbsonnig	6,7
Boden	Feuchte	naß	7,7
	Stickstoff (N)	stickstoffreich	6,6
	Reaktion	schwach sauer	6,3
Vegetation	Mahdverträglichkeit	mäßig bis gut schnittverträglich (erster Schnitt nicht vor Mitte Juni)	6,1
Zeigerwerte	Futterwert	geringwertiges Futter	3,1
	Wechselfeuchteanzeiger		4
	Giftpflanzen		0
	Überschw.anzeiger		4

Erhebungsbogen

B

Projekt	Biotopkartierung Hamburg		Interne Nr.	48243	
			DK5 DK5-GK	7240	7242
Handlungsbedarf	Nein		DK5 - Name	Farmsen	
Bearbeitung	MES	Kopie	Biotop-Nr. alt	39	78
Räumliche Abbildung	Fläche	Nein	Kartierung	07.08.1998	
Anzahl Abschnitte	1		Fläche / Länge [m²/m]	945,523	
			Breite (lineare Abb.) [m]		

Gruppe / Pflanzenart	MS	M	W	Vs	St	PA	Ph	Sz	VS	V	G	cf	§	Rote Liste			
														HH	ND	SH	D
Tracheobionta (Gefäßpflanzen)																	
Agrostis capillaris (Rotes Straußgras)	7	X		-													
Agrostis stolonifera (Ausläufer-Straußgras)	7	X		-													
Alopecurus geniculatus (Knick-Fuchsschwanz)	7	X		-													
Angelica sylvestris (Wald-Engelwurz)	7	X		-										V			
Carex hirta (Behaarte Segge)	7	X		-													
Cerastium holosteoides (Gewöhnliches Hornkraut)	7	X		-													
Cirsium arvense (Acker-Kratzdistel)	7	X		-													
Cirsium oleraceum (Kohl-Kratzdistel)	7	X		-													
Epilobium hirsutum (Zottiges Weidenröschen)	7	X		-													
Epilobium obscurum (Dunkelgrünes Weidenröschen)	7	X		-							X		G		V		
Festuca pratensis (Wiesen-Schwingel)	7	X		-													
Galeopsis bifida (Zweispaltiger Hohlzahn)	7	X		-													
Galium palustre (Sumpf-Labkraut)	7	X		-													
Glyceria fluitans (Flutender Schwaden)	7	h		-													
Glyceria maxima (Wasser-Schwaden)	7	X		-													
Holcus lanatus (Wolliges Honiggras)	7	X		-													
Juncus tenuis (Zarte Binse)	7	X		-													
Lythrum salicaria (Blut-Weiderich)	7	X		-													
Phragmites australis (Schilf)	7	X		-													
Ranunculus repens (Kriechender Hahnenfuß)	7	h		-													
Rumex acetosa (Großer Sauerampfer)	7	X		-													
Rumex obtusifolius (Stumpfbblätteriger Ampfer)	7	X		-													
Sonchus asper (Rauhe Gänse Distel)	7	w		-													
Anzahl Rote Liste Arten														2			1
Anzahl Arten														23			

MS: Mengensystem; M: Mengenangabe, W: Bewertung der Art (FFH-Monitoring), Vs: Vegetationsschicht, St: Status, PA: Autor Phänologie; Ph: Phänologie, Sz: Soziabilität, VS: Vitalitätssystem; V: Vitalität, G: Geschlecht, cf: unsichere Bestimmung, §: Schutz nach BNatSchG, HH: Rote Liste Hamburg, Nds: Rote Liste Niedersachsen, SH: Rote Liste Schleswig-Holstein, D: Rote Liste Deutschland