

Erhebungsbogen

B

Projekt	Biotopkartierung Hamburg	Interne Nr.	48212
		DK5 DK5-GK	7240 7242
Handlungsbedarf	Nein	DK5 - Name	Farmsen
Bearbeitung	ENS	Biotop-Nr. alt	38 77
Räumliche Abbildung	Fläche	Kartierung	28.09.2005
Anzahl Abschnitte	1	Fläche / Länge [m²/m]	3198,2583
		Breite (lineare Abb.) [m]	

Gesetzlicher Schutz **_ kein gesetzl. Schutz kein gesetzlich geschütztes Biotop** **Schutz nur teilweise** **Nein**

Gesamtbewertung	5	Noch wertvoll, gut entwicklungsfähig
– Alter	5	Biotop mittleren Alters, 20 bis 50 Jahre
– Belastungsgrad	5	Flächenhaft mittlere oder örtlich starke Belastung
– Ökolog. Funktion	6	Hohe Bedeutung in einem Biotopkomplex, für den lokalen Biotopverbund oder als Puffer
– Seltenheit	5	Seltener Biotoptyp, floristisch stark verarmt, ohne seltener Pflges. od. verbr. artenreicher Biotoptyp

Bestandsbeschreibung

Brennnesselbrache, die sich aus einer frischen, relativ artenarme Wiese mit bestandsbildender Gewöhnlicher Quecke entwickelt hat. Eingetreut sind feuchtigkeitsliebende Arten wie Rauhaariges Weidenröschen oder Gemeiner Gilbweiderich.

Vorkommen an Biotoptypen

1	TF	Typ	HF	F.Anteil
2	BTYP	Biotoptyp		- gesetzl. Grundl.
3	Zusatz	Zusatz zum Biotoptypen		
4	LRT	Lebensraumtyp		
1	1		Ja	100 %
2	AKF	Halbruderale Gras- und Staudenflur feuchter Standorte (2000)		

Räumliche Lage

Lagebeschreibung	An der Straße Am Luisenhof, westlich vom Tegelweg.		
Nachbarnutzung/en	Kleingartenanlage, Grünanlage, Böschung.		
Rechtswert (X)	572974	Hochwert (Y)	5940226
Bezirk	Wandsbek	Naturraum	Geestplatten östlich der Alster (696.03)
Stadtteil (OT-Nr.)	Farmsen-Berne (514)	Gemarkung	Farmsen (545)
Digitaler Grünplan	<input checked="" type="checkbox"/> Hafengesamtgebiet	<input type="checkbox"/> Ramsargebiet	<input type="checkbox"/> EG-Vogelschutzgeb.
Ausgleichsflächen NSG / ND / LSG	<input type="checkbox"/> Biosphärenreservat	<input type="checkbox"/> Nationalpark	<input type="checkbox"/>
FFH-GEBIET			
Wasserschutzgebiet			

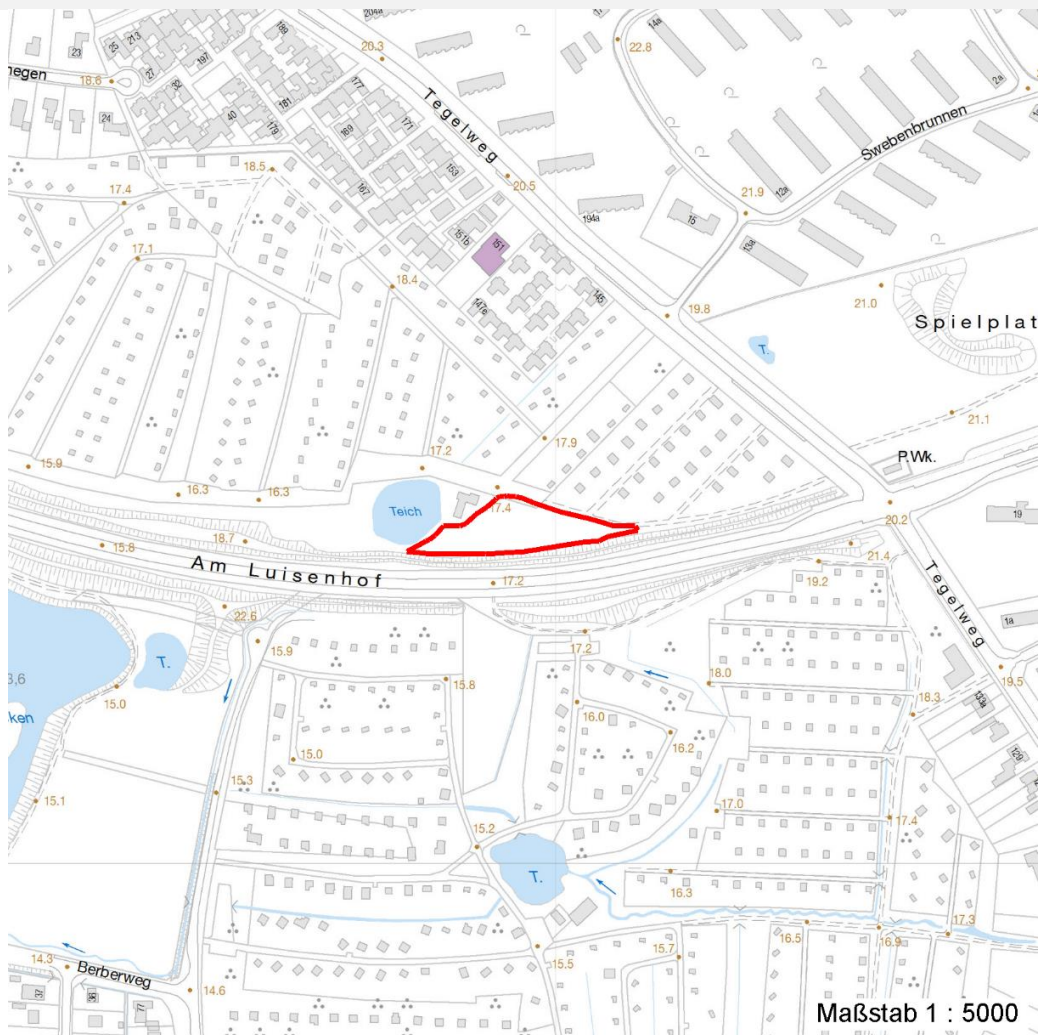
Erhebungsbogen

B

Projekt	Biotopkartierung Hamburg	Interne Nr.	48212
		DK5 DK5-GK	7240 7242
		DK5 - Name	Farmsen
Handlungsbedarf	Nein	Biotop-Nr. alt	38 77
Bearbeitung	ENS	Kartierung	28.09.2005
Räumliche Abbildung	Fläche	Fläche / Länge [m²/m]	3198,2583
Anzahl Abschnitte	1	Breite (lineare Abb.) [m]	

Räumliche Lage

Karte



Weitere Erhebungsbögen

Interne Nr.	Interne Nr. Zuordnung	DK5	Biotop-Nr.	Kartierung	Zuordnung	DK5 (GK)	Biotop-Nr. (alt)
48212	48214	7240	38	07.08.1998	K	7242	77
48212	84027	7240	178	28.07.2014	N		
48212	48214	7240	38	07.08.1998	=	7242	77

Zuordnung: N = nachfolgende Kartierung, K = weitere Kartierungen (zeitlich vorher oder nachher)

Foto

Interne Nr.	Index	Dateiname	Aufnahmerichtung
17994	0	7240_38_280905_1.JPG	SW

Weitere Angaben

Merkmal	Wert
---------	------

Auswertung

15.04.2020

Erhebungsbogen

B

Projekt	Biotopkartierung Hamburg	Interne Nr.	48212
		DK5 DK5-GK	7240 7242
Handlungsbedarf	Nein	DK5 - Name	Farmsen
Bearbeitung	ENS	Biotop-Nr. alt	38 77
Räumliche Abbildung	Fläche	Kartierung	28.09.2005
Anzahl Abschnitte	1	Fläche / Länge [m²/m]	3198,2583
		Breite (lineare Abb.) [m]	

Weitere Angaben

Merkmal	Wert
Gefährdung / Einflüsse	Aufgabe der Nutzung oder Pflege
Wertgesichtspunkte	Intensivierung der Nutzung oder Pflege
Bedeutung für Tiergruppe	Entwicklungspotenzial
Maßnahmen	Teil eines größeren Biotopkomplexes
	Insekten, allgemein
	Pflege als Feuchtwiese mit 2-schüriger Mahd sollte wieder aufgenommen werden.
	Zweischnitt-Wiesennutzung - 4.2
Größe	
Breite	80.00 m

Foto

Fotodatei	7240_38_280905_1.JPG	Fotodatei
Bildbeschreibung	Halbruderale Gras- und Staudenflur in Kleingartenanlage	Bildbeschreibung
Aufnahmerichtung	SW	Aufnahmerichtung



Teilflächenbeschreibung

Teilflächentyp		Teilflächen-Nr.	1
Biotoptyp	Halbruderale Gras- und Staudenflur feuchter Standorte (2000)	Biotoptyp	AKF
- Zusatz		- gesetzl. Grundl.	
FFH-LRT		FFH-LRT	
Beschreibung	Standort: frisch (bis feucht)	Entw.potential LRT	
		Hauptfläche	Ja
		Flächenanteil	100 %
		FFH-Unters.Fläche	Nein
		Saatgutfläche	Nein

Erhebungsbogen

B

Projekt	Biotopkartierung Hamburg		Interne Nr.	48212
			DK5 DK5-GK	7240 7242
Handlungsbedarf	Nein		DK5 - Name	Farmsen
Bearbeitung	ENS	Kopie	Ja	Biotop-Nr. alt 38 77
Räumliche Abbildung	Fläche		Kartierung	28.09.2005
Anzahl Abschnitte	1		Fläche / Länge [m²/m]	3198,2583
			Breite (lineare Abb.) [m]	

Weitere Angaben

Merkmal	Wert
Boden	
Feuchte	6 - mäßig feucht und wechselfeucht
Stickstoffgehalt	8 - sehr stickstoffreich
Standort, Relief	
Relief	uneben
Neigung - Gelände	N0 - nicht geneigt (<2 %)
Ausrichtung	FL - flach, keine Exposition
Belichtung	7 - halbsonnig
Luft	keine Besonderheiten
Veg. - Deckg./Ant.	
Gesamt	100 %
1. Krautschicht	100 %

Zeigerwerte der Pflanzenartenliste (Auswertung)

Standort	Belichtung	halbsonnig	7
Boden	Feuchte	mäßig feucht und wechselfeucht	6,4
	Stickstoff (N)	sehr stickstoffreich	7,6
	Reaktion	neutral	7,2
Vegetation	Mahdverträglichkeit	mäßig schnittverträglich (erster Schnitt nicht vor 1. Juli)	5,1
Zeigerwerte	Futterwert	geringwertiges Futter	2,9
	Wechselfeuchteanzeiger		6
	Giftpflanzen		1
	Überschw.anzeiger		3

Pflanzenartenliste

Gruppe / Pflanzenart	MS	M	W	Vs	St	PA	Ph	Sz	VS	V	G	cf	Rote Liste					
													§	HH	ND	SH	D	
Tracheobionta (Gefäßpflanzen)																		
Agrostis stolonifera (Ausläufer-Straußgras)	7	z		K1														
Alnus glutinosa (Schwarz-Erle)	7	w		B1														
Alopecurus pratensis (Wiesen-Fuchsschwanz)	7	z		K1														
Carex hirta (Behaarte Segge)	7	z		K1														
Cirsium arvense (Acker-Kratzdistel)	7	z		K1														
Dactylis glomerata (Wiesen-Knäuelgras)	7	z		K1														
Elymus repens (Gewöhnliche Quecke)	7	h		K1														
Epilobium ciliatum (Drüsiges Weidenröschen)	7	w		K1														
Epilobium hirsutum (Zottiges Weidenröschen)	7	h		K1														
Heracleum sphondylium (Wiesen-Bärenklau)	7	w		K1														
Holcus lanatus (Wolliges Honiggras)	7	z		K1														
Iris pseudacorus (Gelbe Schwertlilie)	7	w		K1											b			
Lathyrus pratensis (Wiesen-Platterbse)	7	w		K1														
Lysimachia vulgaris (Gewöhnlicher Gilbweiderich)	7	w		K1														
Phleum pratense (Wiesen-Lieschgras)	7	w		K1														
Potentilla anserina (Gänse-Fingerkraut)	7	z		K1														
Quercus robur (Stiel-Eiche)	7	w		B2														
Rumex crispus (Krauser Ampfer)	7	z		K1														

Erhebungsbogen

B

Projekt	Biotopkartierung Hamburg	Interne Nr.	48212
		DK5 DK5-GK	7240 7242
Handlungsbedarf	Nein	DK5 - Name	Farmsen
Bearbeitung	ENS	Biotop-Nr. alt	38 77
Räumliche Abbildung	Fläche	Kartierung	28.09.2005
Anzahl Abschnitte	1	Fläche / Länge [m²/m]	3198,2583
		Breite (lineare Abb.) [m]	

Pflanzenartenliste														Rote Liste			
Gruppe / Pflanzenart	MS	M	W	Vs	St	PA	Ph	Sz	VS	V	G	cf	§	HH	ND	SH	D
Urtica dioica (Große Brennessel)	7	d		K1													
Anzahl Rote Liste Arten																	
Anzahl Arten										19							

MS: Mengensystem; M: Mengenangabe, W: Bewertung der Art (FFH-Monitoring), Vs: Vegetationsschicht, St: Status, PA: Autor Phänologie; Ph: Phänologie, Sz: Soziabilität, VS: Vitalitätssystem; V: Vitalität, G: Geschlecht, cf: unsichere Bestimmung, §: Schutz nach BNatSchG, HH: Rote Liste Hamburg, Nds: Rote Liste Niedersachsen, SH: Rote Liste Schleswig-Holstein, D: Rote Liste Deutschland