

Erhebungsbogen

B

Projekt	Biotopkartierung Hamburg	Interne Nr.	84022
		DK5 DK5-GK	7240 7242
Handlungsbedarf	Nein	DK5 - Name	Farmsen
Bearbeitung	BUC	Biotop-Nr. alt	34 71
Räumliche Abbildung	Fläche	Kartierung	28.07.2014
Anzahl Abschnitte	1	Fläche / Länge [m²/m]	4850,9639
		Breite (lineare Abb.) [m]	

Gesetzlicher Schutz	§ 30 (2) 2.5 Binsen- und seggenreiche Nasswiesen	Schutz nur teilweise	Nein
----------------------------	--	-----------------------------	-------------

Gesamtbewertung	7	Besonders wertvoll
– Alter	7	Biotop hohen Alters, 100 bis 200 Jahre
– Belastungsgrad	6	Flächenhaft geringe oder örtlich stärkere oder Vorbelastung mit deutlichem Einfluß
– Ökolog. Funktion	8	Wertbestimmender Bestandteil eines wertvollen Biotopkomplexes oder für den regionalen Biotopverbund.
– Seltenheit	8	Sehr seltener Biotoptyp, hohe Anteile seltener oder bedrohter Pflges., gesättigtes Artenspektrum, RL-Arten

Bestandsbeschreibung

Artenreiche Feuchtwiese innerhalb einer Kleingartenanlage. Aufgrund extensiver Mahd entwickelt sich die Wiese zur Hochstaudenflur mit Zunahme von Brachearten wie Mädesüß, Blutweiderich, Kohldistel sowie Schilf und Rohrglanzgras. Niedrigwüchsige Arten der Feuchtwiesen wie Wiesen-Segge und Glieder-Binse finden sich vor allen Dingen noch rechts und links der Trampelpfade, haben ansonsten aber deutlich abgenommen entgegen der Kartierung 2005. Die Wiese ist trotz der Artenverschiebung äußerst artenreich und weist mit dem Vorkommen von Wiesen-Segge, Kuckucks-Lichtnelke, Schlangen-Knöterich, Sumpf-Dotterblume, Ufer-Segge, Bach-Nelkenwurz und Knäul-Binse u.a. einige RL-Arten auf. An der nördlichen und westlichen Grenze verlaufen öffentliche Fußwege, außerdem kreuzen Trampelpfade die Fläche. Die östliche Grenze wird von dem Feuchtgebüsch eines trockengefallenen Grabens gebildet. Die Krautschicht des Feuchtgebüsches gleicht der Wiesenvegetation und wurde deshalb nicht getrennt erfaßt.

Vorkommen an Biotoptypen

1	TF	Typ	HF	F.Anteil
2	BTYP	Biotoptyp	- gesetzl. Grundl.	
3	Zusatz	Zusatz zum Biotoptypen		
4	LRT	Lebensraumtyp		
1	1		Ja	100 %
2	GFR	Seggen- und binsenarme Feucht- oder Nasswiese nährstoffreicher Standorte (2000)		
3	+	besonders gute Ausprägung (struktur- oder artenreich, intakt, naturnah) (+)		

Räumliche Lage

Lagebeschreibung	Südlich Am Luisenhof, zwischen Tegelweg und Rückhaltebecken			
Nachbarnutzung/en	Kleingärten, Verkehrsböschung.			
Rechtswert (X)	572952	Hochwert (Y)	5940110	
Bezirk	Wandsbek	Naturraum	Geestplatten östlich der Alster (696.03)	
Stadtteil (OT-Nr.)	Farmsen-Berne (514)		Gemarkung	Farmsen (545)
Digitaler Grünplan	<input checked="" type="checkbox"/>	Hafengesamtgebiet	<input type="checkbox"/>	Ramsargebiet <input type="checkbox"/>
Ausgleichsflächen NSG / ND / LSG	<input type="checkbox"/>	Biosphärenreservat	<input type="checkbox"/>	EG-Vogelschutzgeb. <input type="checkbox"/>
FFH-GEBIET	<input type="checkbox"/>	Nationalpark	<input type="checkbox"/>	<input type="checkbox"/>
Wasserschutzgebiet	<input type="checkbox"/>			

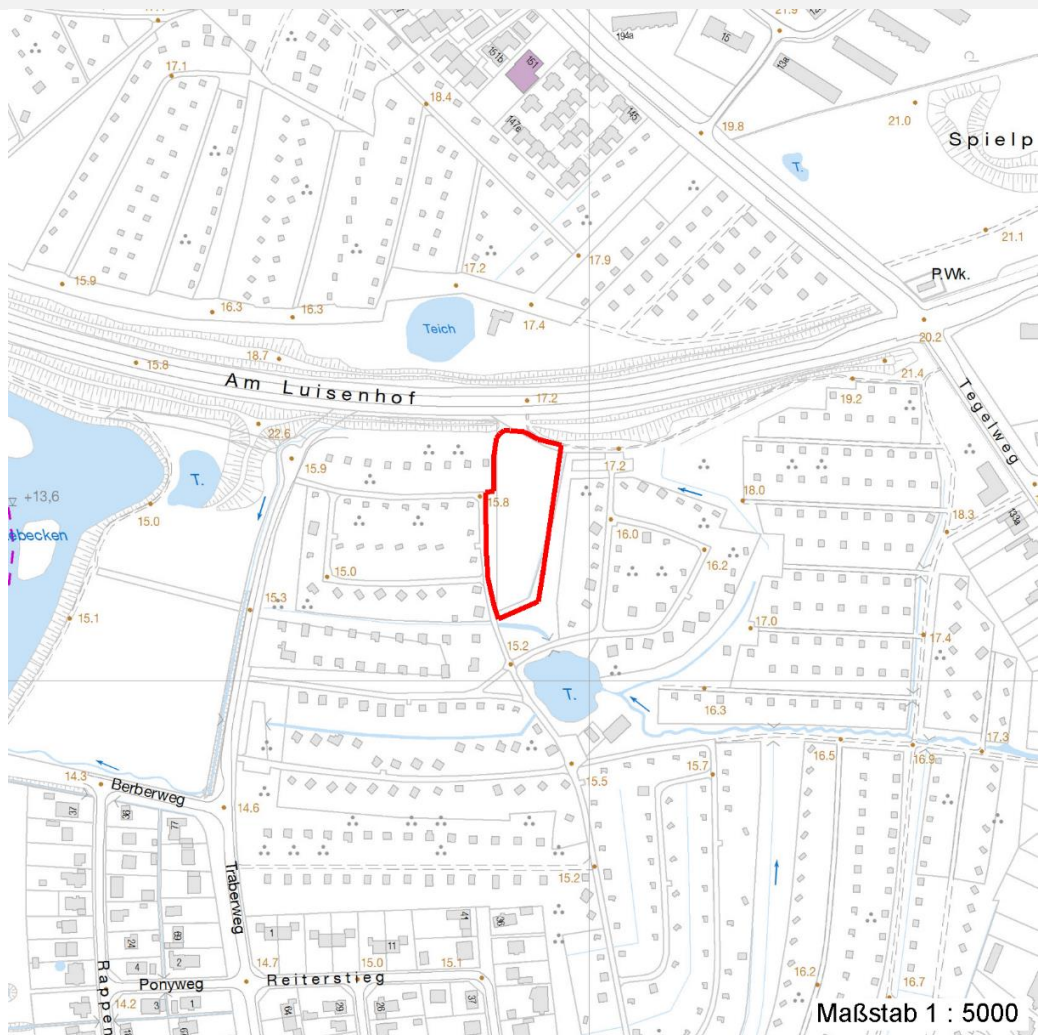
Erhebungsbogen

B

Projekt	Biotopkartierung Hamburg	Interne Nr.	84022
		DK5 DK5-GK	7240 7242
		DK5 - Name	Farmsen
Handlungsbedarf	Nein	Biotop-Nr. alt	34 71
Bearbeitung	BUC	Kartierung	28.07.2014
Räumliche Abbildung	Fläche	Fläche / Länge [m²/m]	4850,9639
Anzahl Abschnitte	1	Breite (lineare Abb.) [m]	

Räumliche Lage

Karte



Weitere Erhebungsbögen

Interne Nr.	Interne Nr. Zuordnung	DK5	Biotop-Nr.	Kartierung	Zuordnung	DK5 (GK)	Biotop-Nr. (alt)
84022	48194	7240	34	11.08.1998	K	7242	71
84022	48195	7240	34	26.09.2005	K	7242	71
84022	48194	7240	34	11.08.1998	=	7242	71

Zuordnung: N = nachfolgende Kartierung, K = weitere Kartierungen (zeitlich vorher oder nachher)

Foto

Interne Nr.	Index	Dateiname	Aufnahmerichtung
36886	0	7240_34_280714_1.JPG	
36887	0	7240_34_280714_2.JPG	

Erhebungsbogen

B

Projekt	Biotopkartierung Hamburg	Interne Nr.	84022
		DK5 DK5-GK	7240 7242
Handlungsbedarf	Nein	DK5 - Name	Farmsen
Bearbeitung	BUC	Biotop-Nr. alt	34 71
Räumliche Abbildung	Fläche	Kartierung	28.07.2014
Anzahl Abschnitte	1	Fläche / Länge [m²/m]	4850,9639
		Breite (lineare Abb.) [m]	

Weitere Angaben

Merkmal	Wert
Auswertung	
Gefährdung / Einflüsse	Freilaufende Hunde Trittschäden
Wertgesichtspunkte	Artenreich Gut entwickelte, biototypische Vegetation Vorkommen seltener Pflanzen
zoologisch bedeutsame Strukturen	Alter, gut entwickelter Biotop Blütenreiche Fluren Nasse Mulden
Bedeutung für Tiergruppe	Dichte spontane Gebüsche Blütenbesuchende Insekten Vögel Libellen
Ziele der Entwicklung Maßnahmen	Artenreiche Mähwiese 2-schürige Mahd Ende Juni und im September durchführen, um Entwicklung zur Hochstaudenflur zu verhindern und Artenreichtum zu erhalten. Zweischnitt-Wiesennutzung - 4.2
Größe	
Breite	35.00 m

Foto

Fotodatei	7240_34_280714_1.JPG	Fotodatei	7240_34_280714_2.JPG
Bildbeschreibung	k.A.	Bildbeschreibung	k.A.
Aufnahmerichtung		Aufnahmerichtung	



Erhebungsbogen

B

Projekt	Biotopkartierung Hamburg	Interne Nr.	84022
		DK5 DK5-GK	7240 7242
Handlungsbedarf	Nein	DK5 - Name	Farmsen
Bearbeitung	BUC	Biotop-Nr. alt	34 71
Räumliche Abbildung	Fläche	Kartierung	28.07.2014
Anzahl Abschnitte	1	Fläche / Länge [m²/m]	4850,9639
		Breite (lineare Abb.) [m]	

Teilflächenbeschreibung

Teilflächentyp		Teilflächen-Nr.	1
Biotoptyp	Seggen- und binsenarme Feucht- oder Nasswiese nährstoffreicher Standorte (2000)	Biotoptyp	GFR
- Zusatz	besonders gute Ausprägung (struktur- oder artenreich, intakt, naturnah) (+)	- gesetzl. Grundl.	
FFH-LRT		FFH-LRT	
Beschreibung		Entw.potential LRT	
		Hauptfläche	Ja
		Flächenanteil	100 %
		FFH-Unters.Fläche	Nein
		Saatgutfläche	Nein

Weitere Angaben

Merkmal	Wert
Auswertung	
Gefährdung / Einflüsse	Keine
Maßnahmen	Beibehalten der aktuellen Nutzung / Pflege - 1.2
Boden	
Feuchte	8 - naß
Stickstoffgehalt	5 - mäßig stickstoffarm
Standort, Relief	
Relief	eben
Neigung - Gelände	NO - nicht geneigt (<2 %)
Ausrichtung	FL - flach, keine Exposition
Belichtung	7 - halbsonnig
Luft	keine Besonderheiten
Zusätze - Btyp	* - Bedeutung als Lebensraum gefährdeter Arten m - (gelegentliche) Mahd
Veg. - Deckg./Ant.	
Gesamt	100 %
1. Krautschicht	100 %

Zeigerwerte der Pflanzenartenliste (Auswertung)

Standort	Belichtung	halbsonnig	7
Boden	Feuchte	feucht	7,4
	Stickstoff (N)	mäßig stickstoffarm bis stickstoffreich	5,7
	Reaktion	schwach sauer	6,2
Vegetation	Mahdverträglichkeit	mäßig schnittverträglich (erster Schnitt nicht vor 1. Juli)	5
Zeigerwerte	Futterwert	geringwertiges Futter	2,7
	Wechselfeuchteanzeiger		14
	Giftpflanzen		4
	Überschw.anzeiger		6

Erhebungsbogen

B

Projekt	Biotopkartierung Hamburg		Interne Nr.	84022	
			DK5 DK5-GK	7240 7242	
Handlungsbedarf	Nein		DK5 - Name	Farmsen	
Bearbeitung	BUC	Kopie	Ja	Biotop-Nr. alt	34 71
Räumliche Abbildung	Fläche		Kartierung	28.07.2014	
Anzahl Abschnitte	1		Fläche / Länge [m²/m]	4850,9639	
			Breite (lineare Abb.) [m]		

Pflanzenartenliste

Gruppe / Pflanzenart	MS	M	W	Vs	St	PA	Ph	Sz	VS	V	G	cf	Rote Liste							
													§	HH	ND	SH	D			
Tracheobionta (Gefäßpflanzen)																				
Achillea ptarmica (Sumpf-Schafgarbe)	7	w													V		3			
Agrostis stolonifera agg. (Artengruppe Ausläufer-Straußgras)	7	w																		
Alchemilla spec. (Frauenmantel)	7	w																		
Alnus glutinosa (Schwarz-Erle)	7	w																		
Alopecurus geniculatus (Knick-Fuchsschwanz)	7	w																		
Alopecurus pratensis (Wiesen-Fuchsschwanz)	7	z																		
Anthoxanthum odoratum (Gewöhnliches Ruchgras)	7	w																		
Bistorta officinalis (Schlangen-Knöterich)	7	w														3		2		
Caltha palustris (Sumpf-Dotterblume)	7	z														3	3	V	V	
Calystegia sepium (Zaun-Winde)	7	w																		
Cardamine pratensis (Wiesen-Schaumkraut)	7	z																	V	
Carex acuta (Schlank-Segge)	7	z																	V	
Carex hirta (Behaarte Segge)	7	z																		
Carex nigra (Wiesen-Segge)	7	w														V			V	
Carex riparia (Ufer-Segge)	7	w																		
Carex x elytroides (Bastard-Segge)	7	z																	V	D
Cerastium holosteoides (Gewöhnliches Hornkraut)	7	w																		
Cirsium oleraceum (Kohl-Kratzdistel)	7	w																		
Cirsium palustre (Sumpf-Kratzdistel)	7	w																		
Convolvulus arvensis (Acker-Winde)	7	w																		
Dactylis glomerata (Wiesen-Knäuelgras)	7	z																		
Eleocharis palustris (Gewöhnliche Sumpfsimse)	7	w																		
Elymus repens (Gewöhnliche Quecke)	7	w																		
Epilobium ciliatum (Drüsiges Weidenröschen)	7	w																		
Epilobium hirsutum (Zottiges Weidenröschen)	7	z																		
Equisetum fluviatile (Teich-Schachtelhalm)	7	z																		
Equisetum palustre (Sumpf-Schachtelhalm)	7	z																		
Festuca rubra (Rot-Schwingel)	7	z																		
Filipendula ulmaria (Mädesüß)	7	h																		
Galeopsis tetrahit (Gewöhnlicher Hohlzahn)	7	z																		
Geum rivale (Bach-Nelkenwurz)	7	w														2		3		
Glechoma hederacea (Gundermann)	7	z																		
Glyceria maxima (Wasser-Schwaden)	7	z																		
Heracleum sphondylium (Wiesen-Bärenklau)	7	w																		
Holcus lanatus (Wolliges Honiggras)	7	z																		
Juncus articulatus (Glieder-Binse)	7	z																		
Juncus conglomeratus (Knäuel-Binse)	7	z																	V	
Juncus effusus (Flutter-Binse)	7	z																		
Juncus tenuis (Zarte Binse)	7	z																		
Lathyrus pratensis (Wiesen-Platterbse)	7	z																		
Lotus pedunculatus (Sumpf-Hornklee)	7	h																	V	
Lychnis flos-cuculi (Kuckucks-Lichtnelke)	7	z																	3	
Lysimachia vulgaris (Gewöhnlicher Gilbweiderich)	7	z																		
Lythrum salicaria (Blut-Weiderich)	7	h																		
Mentha spec. (Minze)	7	z																		

Erhebungsbogen

B

Projekt	Biotopkartierung Hamburg		Interne Nr.	84022	
			DK5 DK5-GK	7240	7242
Handlungsbedarf	Nein		DK5 - Name	Farmsen	
Bearbeitung	BUC	Kopie	Ja	Biotop-Nr. alt	34 71
Räumliche Abbildung	Fläche		Kartierung	28.07.2014	
Anzahl Abschnitte	1		Fläche / Länge [m²/m]	4850,9639	
			Breite (lineare Abb.) [m]		

Pflanzenartenliste

Gruppe / Pflanzenart	MS	M	W	Vs	St	PA	Ph	Sz	VS	V	G	cf	§	Rote Liste				
														HH	ND	SH	D	
Persicaria amphibia (Wasser-Knöterich)	7	z																
Phalaris arundinacea (Rohr-Glanzgras)	7	h																
Phleum pratense (Wiesen-Lieschgras)	7	z																
Phragmites australis (Schilf)	7	h																
Plantago lanceolata (Spitz-Wegerich)	7	z																
Poa pratensis (Wiesen-Rispengras)	7	z																
Potentilla anserina (Gänse-Fingerkraut)	7	h																
Ranunculus acris (Scharfer Hahnenfuß)	7	w																
Ranunculus repens (Kriechender Hahnenfuß)	7	w																
Rumex acetosa (Großer Sauerampfer)	7	w																
Rumex crispus (Krauser Ampfer)	7	w																
Rumex obtusifolius (Stumpfbältriger Ampfer)	7	w																
Salix spec. (Weide)	7	w																
Scirpus sylvaticus (Wald-Simse)	7	w																V
Taraxacum sect. Ruderalia (Artengruppe Gemeiner Löwenzahn)	7	z																D
Trifolium pratense (Rot-Klee)	7	z																
Urtica dioica (Große Brennessel)	7	z																
Vicia cracca agg. (Artengruppe Vogel-Wicke)	7	w																
Anzahl Rote Liste Arten														7	2	10	2	
Anzahl Arten														63				

MS: Mengensystem; M: Mengenangabe, W: Bewertung der Art (FFH-Monitoring), Vs: Vegetationsschicht, St: Status, PA: Autor Phänologie; Ph: Phänologie, Sz: Soziabilität, VS: Vitalitätssystem; V: Vitalität, G: Geschlecht, cf: unsichere Bestimmung, §: Schutz nach BNatSchG, HH: Rote Liste Hamburg, Nds: Rote Liste Niedersachsen, SH: Rote Liste Schleswig-Holstein, D: Rote Liste Deutschland