

Erhebungsbogen

B

Projekt	Biotopkartierung Hamburg	Interne Nr.	48195
		DK5 DK5-GK	7240 7242
Handlungsbedarf	Nein	DK5 - Name	Farmsen
Bearbeitung	ENS	Biotop-Nr. alt	34 71
Räumliche Abbildung	Fläche	Kartierung	26.09.2005
Anzahl Abschnitte	1	Fläche / Länge [m²/m]	4850,9639
		Breite (lineare Abb.) [m]	

Gesetzlicher Schutz § 30 (2) 2.5 Binsen- und seggenreiche Nasswiesen **Schutz nur teilweise** **Nein**

Gesamtbewertung	7	Besonders wertvoll
– Alter	7	Biotop hohen Alters, 100 bis 200 Jahre
– Belastungsgrad	6	Flächenhaft geringe oder örtlich stärkere oder Vorbelastung mit deutlichem Einfluß
– Ökolog. Funktion	8	Wertbestimmender Bestandteil eines wertvollen Biotopkomplexes oder für den regionalen Biotopverbund.
– Seltenheit	8	Sehr seltener Biotoptyp, hohe Anteile seltener oder bedrohter Pflges., gesättigtes Artenspektrum, RL-Arten

Bestandsbeschreibung

Artenreiche Feuchtwiese innerhalb einer Kleingartensiedlung liegend. Aufgrund extensiver Mahd entwickelt sich die Wiese zur Hochstaudenflur mit Zunahme von Brachearten wie Mädesüß sowie Schilf und Rohrglanzgras. Niedrigwüchsige Arten der Feuchtwiesen wie Wiesen-Segge und Glieder-Binse haben abgenommen. Die Wiese ist trotz der Artenverschiebung äußerst artenreich und wertvoll und weist viele RL-Arten wie Wiesen-Segge, Kuckucks-Lichtnelke, Schlangen-Knöterich, Sumpf-Dotterblume, Ufer-Segge, Bach-Nelkenwurz und Knäul-Binse auf. Eine 2-schürige Mahd ist zu empfehlen. An der nördlichen und westlichen Grenze verlaufen öffentliche Fußwege, im Süden liegt eine Strauchpflanzung, die östliche Grenze wird von dem Feuchtgebüsch eines trockengefallenen Grabens gebildet. Die Krautschicht des Feuchtgebüsches gleicht der Wiesenvegetation und wurde deshalb nicht getrennt erfaßt.

Vorkommen an Biotoptypen

1	TF	Typ	HF	F.Anteil
2	BTYP	Biotoptyp		- gesetzl. Grundl.
3	Zusatz	Zusatz zum Biotoptypen		
4	LRT	Lebensraumtyp		
1	1		Ja	90 %
2	GFR	Seggen- und binsenarme Feucht- oder Nasswiese nährstoffreicher Standorte (2000)		
3	+	besonders gute Ausprägung (struktur- oder artenreich, intakt, naturnah) (+)		
1	2			10 %
2	HFZ	Sonstiges feuchtes Weidengebüsch (2000)		

Räumliche Lage

Lagebeschreibung	Südlich Am Luisenhof, zwischen Tegelweg und Rückhaltebecken		
Nachbarnutzung/en	Kleingärten, Verkehrsböschung.		
Rechtswert (X)	572952	Hochwert (Y)	5940110
Bezirk	Wandsbek	Naturraum	Geestplatten östlich der Alster (696.03)
Stadtteil (OT-Nr.)	Farmsen-Berne (514)	Gemarkung	Farmsen (545)
Digitaler Grünplan	<input checked="" type="checkbox"/> Hafengesamtgebiet	<input type="checkbox"/> Ramsargebiet	<input type="checkbox"/> EG-Vogelschutzgeb.
Ausgleichsflächen	<input type="checkbox"/> Biosphärenreservat	<input type="checkbox"/> Nationalpark	<input type="checkbox"/>
NSG / ND / LSG			
FFH-GEBIET			
Wasserschutzgebiet			

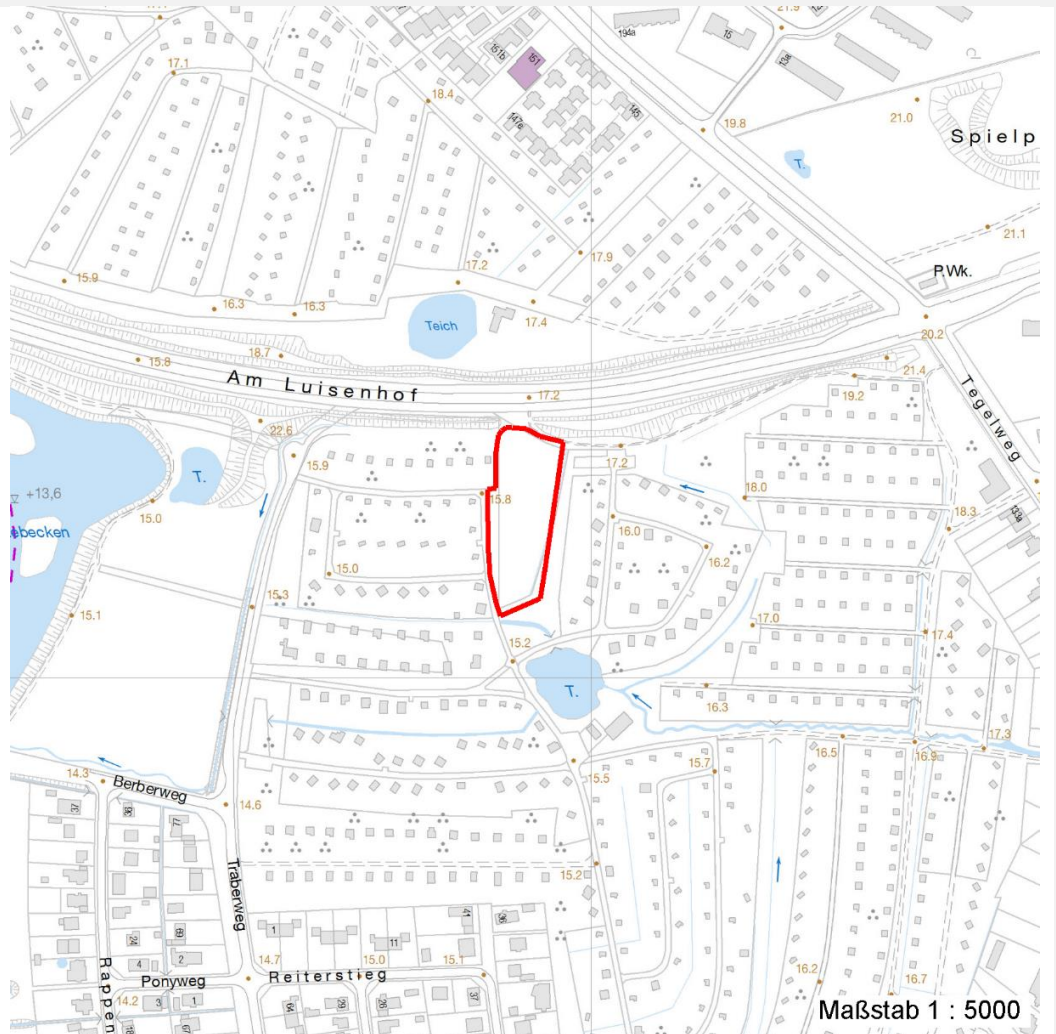
Erhebungsbogen

B

Projekt	Biotopkartierung Hamburg	Interne Nr.	48195
		DK5 DK5-GK	7240 7242
		DK5 - Name	Farmsen
Handlungsbedarf	Nein	Biotop-Nr. alt	34 71
Bearbeitung	ENS	Kartierung	26.09.2005
Räumliche Abbildung	Fläche	Fläche / Länge [m²/m]	4850,9639
Anzahl Abschnitte	1	Breite (lineare Abb.) [m]	

Räumliche Lage

Karte



Weitere Erhebungsbögen

Interne Nr.	Interne Nr. Zuordnung	DK5	Biotop-Nr.	Kartierung	Zuordnung	DK5 (GK)	Biotop-Nr. (alt)
48195	48194	7240	34	11.08.1998	K	7242	71
48195	84022	7240	34	28.07.2014	K	7242	71
48195	48194	7240	34	11.08.1998	=	7242	71

Zuordnung: N = nachfolgende Kartierung, K = weitere Kartierungen (zeitlich vorher oder nachher)

Foto

Interne Nr.	Index	Dateiname	Aufnahmerichtung
17890	0	7240_34_260905_1.JPG	S

Weitere Angaben

Merkmal	Wert
---------	------

Auswertung

15.04.2020

Erhebungsbogen

B

Projekt	Biotopkartierung Hamburg		Interne Nr.	48195
			DK5 DK5-GK	7240 7242
Handlungsbedarf	Nein		DK5 - Name	Farmsen
Bearbeitung	ENS	Kopie Ja	Biotop-Nr. alt	34 71
Räumliche Abbildung	Fläche		Kartierung	26.09.2005
Anzahl Abschnitte	1		Fläche / Länge [m²/m]	4850,9639
			Breite (lineare Abb.) [m]	

Weitere Angaben

Merkmal	Wert
Gefährdung / Einflüsse	Freilaufende Hunde Trittschäden
Wertgesichtspunkte	Artenreich Gut entwickelte, biototypische Vegetation Vorkommen seltener Pflanzen Alter, gut entwickelter Biotop
zoologisch bedeutsame Strukturen	Blütenreiche Fluren Nasse Mulden
Bedeutung für Tiergruppe	Dichte spontane Gebüsche Blütenbesuchende Insekten Vögel Libellen
Ziele der Entwicklung Maßnahmen	Artenreiche Mähwiese 2-schürige Mahd Ende Juni und im September durchführen, um Entwicklung zur Hochstaudenflur zu verhindern und Artenreichtum zu erhalten. Zweischritt-Wiesennutzung - 4.2
Größe	
Breite	35.00 m

Foto

Fotodatei	7240_34_260905_1.JPG	Fotodatei	
Bildbeschreibung	Wertvolle Feuchtwiese in Kleingarten	Bildbeschreibung	
Aufnahmerichtung	S	Aufnahmerichtung	



Erhebungsbogen

B

Projekt	Biotopkartierung Hamburg	Interne Nr.	48195
		DK5 DK5-GK	7240 7242
Handlungsbedarf	Nein	DK5 - Name	Farmsen
Bearbeitung	ENS	Biotop-Nr. alt	34 71
Räumliche Abbildung	Fläche	Kartierung	26.09.2005
Anzahl Abschnitte	1	Fläche / Länge [m²/m]	4850,9639
		Breite (lineare Abb.) [m]	

Teilflächenbeschreibung

Teilflächentyp		Teilflächen-Nr.	1
Biotoptyp	Seggen- und binsenarme Feucht- oder Nasswiese nährstoffreicher Standorte (2000)	Biotoptyp	GFR
- Zusatz	besonders gute Ausprägung (struktur- oder artenreich, intakt, naturnah) (+)	- gesetzl. Grundl.	
FFH-LRT Beschreibung		FFH-LRT Entw.potential LRT	
		Hauptfläche	Ja
		Flächenanteil	90 %
		FFH-Unters.Fläche	Nein
		Saatgutfläche	Nein

Weitere Angaben

Merkmal	Wert
Boden	
Feuchte	8 - naß
Stickstoffgehalt	5 - mäßig stickstoffarm
Standort, Relief	
Relief	eben
Neigung - Gelände	N0 - nicht geneigt (<2 %)
Ausrichtung	FL - flach, keine Exposition
Belichtung	7 - halbsonnig
Luft	keine Besonderheiten
Zusätze - Btyp	* - Bedeutung als Lebensraum gefährdeter Arten m - (gelegentliche) Mahd
Veg. - Deckg./Ant.	
Gesamt	100 %
1. Krautschicht	100 %

Zeigerwerte der Pflanzenartenliste (Auswertung)

Standort	Belichtung	halbsonnig	6,9
Boden	Feuchte	naß	7,6
	Stickstoff (N)	mäßig stickstoffarm bis stickstoffreich	5,6
	Reaktion	schwach sauer	6,1
Vegetation	Mahdverträglichkeit	mäßig schnittverträglich (erster Schnitt nicht vor 1. Juli)	4,6
Zeigerwerte	Futterwert	geringwertiges Futter	3,1
	Wechselfeuchteanzeiger		14
	Giftpflanzen		4
	Überschw.anzeiger		6

Pflanzenartenliste

Gruppe / Pflanzenart	MS	M	W	Vs	St	PA	Ph	Sz	VS	V	G	cf	§	Rote Liste				
														HH	ND	SH	D	
Tracheobionta (Gefäßpflanzen)																		
Achillea ptarmica (Sumpf-Schafgarbe)	7	w		K1										V		3		

Erhebungsbogen

B

Projekt	Biotopkartierung Hamburg		Interne Nr.	48195
			DK5 DK5-GK	7240 7242
Handlungsbedarf	Nein		DK5 - Name	Farmsen
Bearbeitung	ENS	Kopie	Biotop-Nr. alt	34 71
Räumliche Abbildung	Fläche		Kartierung	26.09.2005
Anzahl Abschnitte	1		Fläche / Länge [m²/m]	4850,9639
			Breite (lineare Abb.) [m]	

Pflanzenartenliste

Gruppe / Pflanzenart	MS	M	W	Vs	St	PA	Ph	Sz	VS	V	G	cf	§	Rote Liste				
														HH	ND	SH	D	
Agrostis stolonifera agg. (Artengruppe Ausläufer-Straußgras)	7	w		K1														
Alchemilla spec. (Frauenmantel)	7	w		K1														
Alnus glutinosa (Schwarz-Erle)	7	w		K1														
Alopecurus geniculatus (Knick-Fuchsschwanz)	7	w		K1														
Alopecurus pratensis (Wiesen-Fuchsschwanz)	7	z		K1														
Anthoxanthum odoratum (Gewöhnliches Ruchgras)	7	w		K1														
Bistorta officinalis (Schlangen-Knöterich)	7	w		K1										3		2		
Caltha palustris (Sumpf-Dotterblume)	7	w		K1										3	3	V	V	
Calystegia sepium (Zaun-Winde)	7	w		K1														
Cardamine pratensis (Wiesen-Schaumkraut)	7	w		K1													V	
Carex acuta (Schlank-Segge)	7	z		K1													V	
Carex hirta (Behaarte Segge)	7	z		K1														
Carex nigra (Wiesen-Segge)	7	z		K1										V		V		
Carex riparia (Ufer-Segge)	7	w		K1														
Carex x elytroides (Bastard-Segge)	7	w		K1													V	D
Cerastium holosteoides (Gewöhnliches Hornkraut)	7	w		K1														
Cirsium oleraceum (Kohl-Kratzdistel)	7	w		K1														
Cirsium palustre (Sumpf-Kratzdistel)	7	w		K1														
Convolvulus arvensis (Acker-Winde)	7	w		K1														
Dactylis glomerata (Wiesen-Knäuelgras)	7	z		K1														
Eleocharis palustris (Gewöhnliche Sumpfsimse)	7	w		K1														
Elymus repens (Gewöhnliche Quecke)	7	w		K1														
Epilobium ciliatum (Drüsiges Weidenröschen)	7	w		K1														
Epilobium hirsutum (Zottiges Weidenröschen)	7	w		K1														
Equisetum fluviatile (Teich-Schachtelhalm)	7	w		K1														
Equisetum palustre (Sumpf-Schachtelhalm)	7	w		K1														
Festuca rubra (Rot-Schwingel)	7	w		K1														
Filipendula ulmaria (Mädesüß)	7	d		K1														
Galeopsis tetrahit (Gewöhnlicher Hohlzahn)	7	w		K1														
Geum rivale (Bach-Nelkenwurz)	7	h		K1										2		3		
Glechoma hederacea (Gundermann)	7	z		K1														
Glyceria maxima (Wasser-Schwaden)	7	z		K1														
Holcus lanatus (Wolliges Honiggras)	7	z		K1														
Juncus articulatus (Glieder-Binse)	7	w		K1														
Juncus conglomeratus (Knäuel-Binse)	7	w		K1												V		
Juncus effusus (Flutter-Binse)	7	z		K1														
Juncus tenuis (Zarte Binse)	7	z		K1														
Lathyrus pratensis (Wiesen-Platterbse)	7	z		K1														
Lotus pedunculatus (Sumpf-Hornklee)	7	w		K1														V
Lychnis flos-cuculi (Kuckucks-Lichtnelke)	7	z		K1														3
Lysimachia vulgaris (Gewöhnlicher Gilbweiderich)	7	z		K1														
Lythrum salicaria (Blut-Weiderich)	7	w		K1														
Mentha spec. (Minze)	7	z		K1														
Persicaria amphibia (Wasser-Knöterich)	7	z		K1														
Phalaris arundinacea (Rohr-Glanzgras)	7	h		K1														
Phleum pratense (Wiesen-Lieschgras)	7	z		K1														
Phragmites australis (Schilf)	7	h		K1														

Erhebungsbogen

B

Projekt	Biotopkartierung Hamburg	Interne Nr.	48195
		DK5 DK5-GK	7240 7242
Handlungsbedarf	Nein	DK5 - Name	Farmsen
Bearbeitung	ENS	Biotop-Nr. alt	34 71
Räumliche Abbildung	Fläche	Kartierung	26.09.2005
Anzahl Abschnitte	1	Fläche / Länge [m²/m]	4850,9639
		Breite (lineare Abb.) [m]	

Pflanzenartenliste

Gruppe / Pflanzenart	MS	M	W	Vs	St	PA	Ph	Sz	VS	V	G	cf	§	Rote Liste			
														HH	ND	SH	D
Plantago lanceolata (Spitz-Wegerich)	7	z		K1													
Poa pratensis (Wiesen-Rispengras)	7	z		K1													
Potentilla anserina (Gänse-Fingerkraut)	7	w		K1													
Ranunculus acris (Scharfer Hahnenfuß)	7	w		K1													
Ranunculus repens (Kriechender Hahnenfuß)	7	w		K1													
Rumex acetosa (Großer Sauerampfer)	7	w		K1													
Rumex crispus (Krauser Ampfer)	7	w		K1													
Rumex obtusifolius (Stumpfbblätteriger Ampfer)	7	w		K1													
Salix spec. (Weide)	7	w		K1													
Scirpus sylvaticus (Wald-Simse)	7	z		K1													V
Taraxacum sect. Ruderalia (Artengruppe Gemeiner Löwenzahn)	7	w		K1													D
Trifolium pratense (Rot-Klee)	7	w		K1													
Urtica dioica (Große Brennessel)	7	z		K1													
Vicia cracca agg. (Artengruppe Vogel-Wicke)	7	w		K1													
Anzahl Rote Liste Arten														7	2	10	2
Anzahl Arten														62			

MS: Mengensystem; M: Mengenangabe, W: Bewertung der Art (FFH-Monitoring), Vs: Vegetationsschicht, St: Status, PA: Autor Phänologie; Ph: Phänologie, Sz: Soziabilität, VS: Vitalitätssystem; V: Vitalität, G: Geschlecht, cf: unsichere Bestimmung, §: Schutz nach BNatSchG, HH: Rote Liste Hamburg, Nds: Rote Liste Niedersachsen, SH: Rote Liste Schleswig-Holstein, D: Rote Liste Deutschland

Teilflächenbeschreibung

Teilflächentyp		Teilflächen-Nr.	2
Biotoptyp	Sonstiges feuchtes Weidengebüsch (2000)	Biotoptyp	HFZ
- Zusatz		- gesetzl. Grundl.	
FFH-LRT		FFH-LRT	
Beschreibung	Standort: Feuchtgebüsch	Entw.potential LRT	
		Hauptfläche	
		Flächenanteil	10 %
		FFH-Unters.Fläche	Nein
		Saatgutfläche	Nein

Weitere Angaben

Merkmal	Wert
Boden	
Feuchte	7 - feucht
Stickstoffgehalt	6 - mäßig stickstoffarm bis stickstoffreich
Standort, Relief	
Neigung - Gelände	N0 - nicht geneigt (<2 %)
Ausrichtung	FL - flach, keine Exposition
Belichtung	5 - halbschattig
Luft	keine Besonderheiten
Veg. - Deckg./Ant.	
Gesamt	90 %
Strauchschicht	60 %
1. Krautschicht	30 %

Erhebungsbogen

B

Projekt	Biotopkartierung Hamburg	Interne Nr.	48195
		DK5 DK5-GK	7240 7242
Handlungsbedarf	Nein	DK5 - Name	Farmsen
Bearbeitung	ENS	Biotop-Nr. alt	34 71
Räumliche Abbildung	Fläche	Kartierung	26.09.2005
Anzahl Abschnitte	1	Fläche / Länge [m²/m]	4850,9639
		Breite (lineare Abb.) [m]	

Zeigerwerte der Pflanzenartenliste (Auswertung)

Standort	Belichtung	halbsonnig bis halbschattig	5,7
Boden	Feuchte	naß	8,3
	Stickstoff (N)	mäßig bis stickstoffarm	4,3
	Reaktion	schwach sauer	6
Vegetation	Mahdverträglichkeit	nicht völlig schnittunverträglich aber sehr schnittempindlich	2
Zeigerwerte	Futterwert		
	Wechselfeuchteanzeiger		1
	Giftpflanzen		0
	Überschw.anzeiger		2

Pflanzenartenliste

Gruppe / Pflanzenart	MS	M	W	Vs	St	PA	Ph	Sz	VS	V	G	cf	§	Rote Liste			
														HH	ND	SH	D
Tracheobionta (Gefäßpflanzen)																	
Alnus glutinosa (Schwarz-Erle)	7	h		S													
Physocarpus opulifolius (Virginia-Blasenspiere)	7	w		S													
Populus tremula (Zitter-Pappel)	7	z		S													
Salix cinerea (Grau-Weide)	7	z		S													
Salix viminalis (Korb-Weide)	7	z		S													
Viburnum opulus (Gewöhnlicher Schneeball)	7	w		S													
Anzahl Rote Liste Arten																	
Anzahl Arten														6			

MS: Mengensystem; M: Mengenangabe, W: Bewertung der Art (FFH-Monitoring), Vs: Vegetationsschicht, St: Status, PA: Autor Phänologie; Ph: Phänologie, Sz: Soziabilität, VS: Vitalitätssystem; V: Vitalität, G: Geschlecht, cf: unsichere Bestimmung, §: Schutz nach BNatSchG, HH: Rote Liste Hamburg, Nds: Rote Liste Niedersachsen, SH: Rote Liste Schleswig-Holstein, D: Rote Liste Deutschland