

Erhebungsbogen

B

Projekt	Biotopkartierung Hamburg		Interne Nr.	48194
			DK5 DK5-GK	7240 7242
Handlungsbedarf	Nein		DK5 - Name	Farmsen
Bearbeitung	MES	Kopie Nein	Biotop-Nr. alt	34 71
Räumliche Abbildung	Fläche		Kartierung	11.08.1998
Anzahl Abschnitte	1		Fläche / Länge [m²/m]	4856,0966
			Breite (lineare Abb.) [m]	

Gesetzlicher Schutz	§ 30 (2) 2.5 Binsen- und seggenreiche Nasswiesen	Schutz nur teilweise	Nein
----------------------------	--	-----------------------------	------

Gesamtbewertung	8	Hochgradig wertvoll
– Alter	7	Biotop hohen Alters, 100 bis 200 Jahre
– Belastungsgrad	6	Flächenhaft geringe oder örtlich stärkere oder Vorbelastung mit deutlichem Einfluß
– Ökolog. Funktion	8	Wertbestimmender Bestandteil eines wertvollen Biotopkomplexes oder für den regionalen Biotopverbund.
– Seltenheit	8	Sehr seltener Biotoptyp, hohe Anteile seltener oder bedrohter Pflges., gesättigtes Artenspektrum, RL-Arten

Bestandsbeschreibung

Artenreiche, gut ausgebildete Feuchtwiese, innerhalb einer Kleingartensiedlung liegend. An ihrer nördlichen und westlichen Grenze verlaufen öffentliche Fußwege, im Süden liegt eine Strauchpflanzung, die östliche Grenze wird von dem Feuchtgebüsch eines trockengefallenen Grabens gebildet (Standort 2). Die Krautschicht des Feuchtgebüsches gleicht der Wiesenvegetation und wurde deshalb nicht getrennt erfaßt. Die Wiese wird am nördlichen Ende öfter gemäht. Sie ist in diesem Bereich trittbelastet und weist in der Vegetation kosmopolitische Wiesenarten auf. Der größte Teil des Biotops ist aber als sehr charakteristische Feuchtwiese ausgeprägt (Standort 1). Ein hoher Anteil der Vegetation besteht aus Binsen und Seggen, häufige krautige Arten sind Mädesüß und Sumpf-Kratzdistel. Standort mehrerer Rote-Liste-Arten: Wiesen-Segge, Schlangen-Knöterich, Kuckucks-Lichtnelke, Ufer-Segge, Bach-Nelkenwurz, Sumpf-Dotterblume und Knäuel-Binse.

Vorkommen an Biotoptypen

1	TF	Typ	HF	F.Anteil
2	BTYP	Biotoptyp		- gesetzl. Grundl.
3	Zusatz	Zusatz zum Biotoptypen		
4	LRT	Lebensraumtyp		
1	1		Ja	93 %
2	GFR	Seggen- und binsenarme Feucht- oder Nasswiese nährstoffreicher Standorte (2000)		
3	+	besonders gute Ausprägung (struktur- oder artenreich, intakt, naturnah) (+)		
1	2			7 %
2	HFZ	Sonstiges feuchtes Weidengebüsch (2000)		

Räumliche Lage

Lagebeschreibung	Südlich Am Luisenhof, zwischen Tegelweg und Rückhaltebecken			
Nachbarnutzung/en	Kleingärten, Verkehrsböschung.			
Rechtswert (X)	572953	Hochwert (Y)	5940109	
Bezirk	Wandsbek	Naturraum	Geestplatten östlich der Alster (696.03)	
Stadtteil (OT-Nr.)	Farmsen-Berne (514)		Gemarkung	Farmsen (545)
Digitaler Grünplan	<input checked="" type="checkbox"/>	Hafengesamtgebiet	<input type="checkbox"/>	Ramsargebiet
Ausgleichsflächen NSG / ND / LSG	<input type="checkbox"/>	Biosphärenreservat	<input type="checkbox"/>	EG-Vogelschutzgeb.
FFH-GEBIET	<input type="checkbox"/>	Nationalpark	<input type="checkbox"/>	<input type="checkbox"/>
Wasserschutzgebiet	<input type="checkbox"/>			

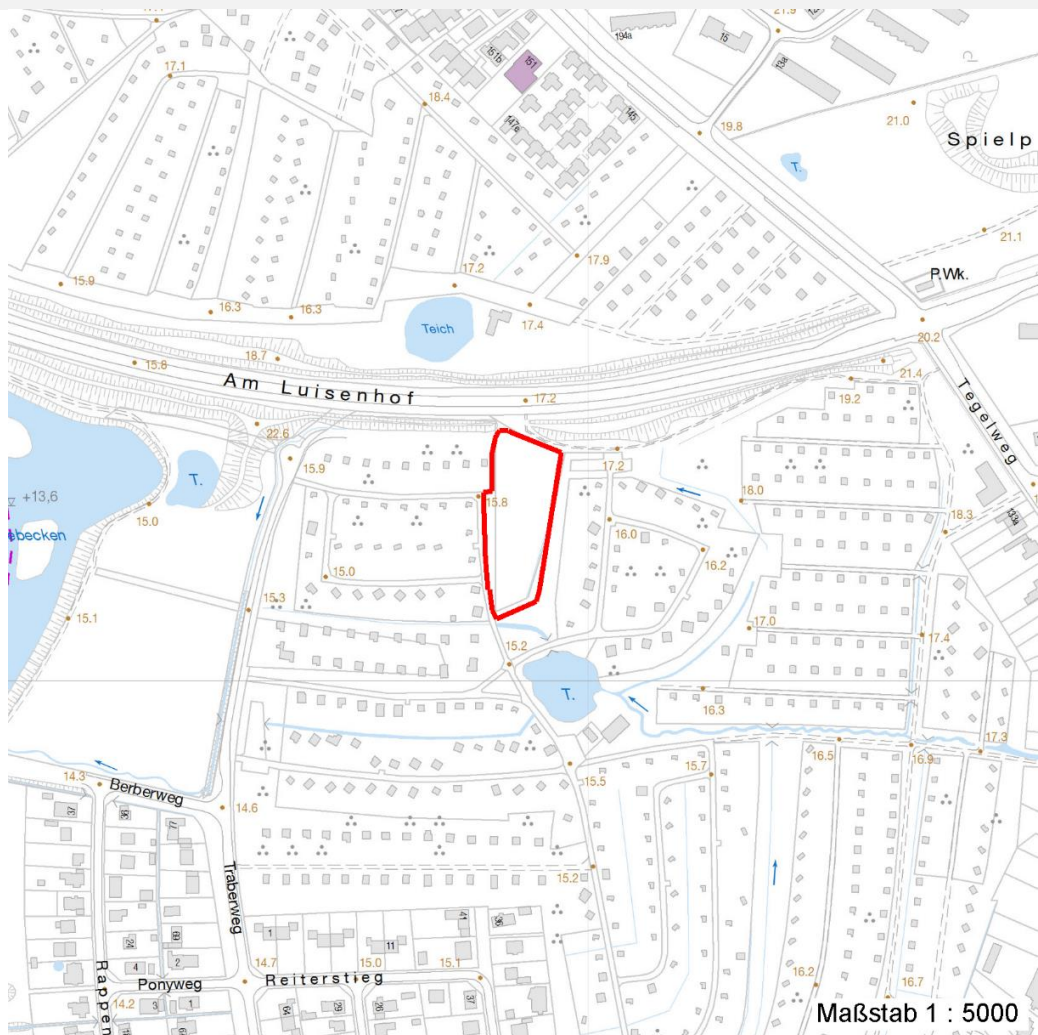
Erhebungsbogen

B

Projekt	Biotopkartierung Hamburg	Interne Nr.	48194
		DK5 DK5-GK	7240 7242
		DK5 - Name	Farmsen
Handlungsbedarf	Nein	Biotop-Nr. alt	34 71
Bearbeitung	MES	Kartierung	11.08.1998
Räumliche Abbildung	Fläche	Fläche / Länge [m²/m]	4856,0966
Anzahl Abschnitte	1	Breite (lineare Abb.) [m]	

Räumliche Lage

Karte



Weitere Erhebungsbögen

Interne Nr.	Interne Nr. Zuordnung	DK5	Biotop-Nr.	Kartierung	Zuordnung	DK5 (GK)	Biotop-Nr. (alt)
48194	48195	7240	34	26.09.2005	K	7242	71
48194	48195	7240	34	26.09.2005	N	7242	71
48194	84022	7240	34	28.07.2014	N	7242	71
48194	84022	7240	34	28.07.2014	K	7242	71
48194	73245	9999	2406	15.07.1987	=	7242	25

Zuordnung: N = nachfolgende Kartierung, K = weitere Kartierungen (zeitlich vorher oder nachher)

Weitere Angaben

Merkmal	Wert
Auswertung	
Gefährdung / Einflüsse	Autoabgase, Immissionen Trittschäden

Erhebungsbogen

B

Projekt	Biotopkartierung Hamburg	Interne Nr.	48194
		DK5 DK5-GK	7240 7242
Handlungsbedarf	Nein	DK5 - Name	Farmsen
Bearbeitung	MES	Biotop-Nr. alt	34 71
Räumliche Abbildung	Fläche	Kartierung	11.08.1998
Anzahl Abschnitte	1	Fläche / Länge [m²/m]	4856,0966
		Breite (lineare Abb.) [m]	

Weitere Angaben

Merkmal	Wert
Wertgesichtspunkte	Starke Trittbelastung durch Erholungsnutzung, dadurch vor allem im nördlichem Randbereich Degenerierung der Feuchtwiesenvegetation. Verschmutzung und Eutrophierung durch Hundekot. Standortpotential
zoologisch bedeutsame Strukturen	Reste von naturräumlich typischen Strukturen Charakteristisch ausgeprägter naturnaher Biotop Artenreich Vorkommen seltener Arten Wertvolle(r) Feuchtbiotop(e)
Bedeutung für Tiergruppe	Blütenreiche Fluren Dichte spontane Gebüsche Nasse Mulden Vögel Blütenbesuchende Insekten
Ziele der Entwicklung Maßnahmen	Libellen Trittbelastung / Erholungsnutzung mindern. Absperren, Einzäunen - 1.6 Beibehaltung der derzeitigen Bewirtschaftung bzw. Pflege
Größe	
Breite	35.00 m

Teilflächenbeschreibung

Teilflächentyp		Teilflächen-Nr.	1
Biotoptyp	Seggen- und binsenarme Feucht- oder Nasswiese nährstoffreicher Standorte (2000)	Biotoptyp	GFR
- Zusatz	besonders gute Ausprägung (struktur- oder artenreich, intakt, naturnah) (+)	- gesetzl. Grundl.	
FFH-LRT		FFH-LRT	
Beschreibung	Standort: Feuchtwiese	Entw.potential LRT	
		Hauptfläche	Ja
		Flächenanteil	93 %
		FFH-Unters.Fläche	Nein
		Saatgutfläche	Nein

Erhebungsbogen

B

Projekt	Biotopkartierung Hamburg		Interne Nr.	48194
			DK5 DK5-GK	7240 7242
Handlungsbedarf	Nein		DK5 - Name	Farmsen
Bearbeitung	MES	Kopie	Nein	Biotop-Nr. alt 34 71
Räumliche Abbildung	Fläche		Kartierung	11.08.1998
Anzahl Abschnitte	1		Fläche / Länge [m²/m]	4856,0966
			Breite (lineare Abb.) [m]	

Weitere Angaben

Merkmal	Wert
Boden	
Feuchte	8 - naß
Stickstoffgehalt	6 - mäßig stickstoffarm bis stickstoffreich
Standort, Relief	
Relief	eben
Neigung - Gelände	N0 - nicht geneigt (<2 %)
Ausrichtung	FL - flach, keine Exposition
Belichtung	7 - halbsonnig
Luft	keine Besonderheiten
Zusätze - Btyp	* - Bedeutung als Lebensraum gefährdeter Arten m - (gelegentliche) Mahd
Veg. - Deckg./Ant.	
Gesamt	100 %
1. Krautschicht	100 %

Zeigerwerte der Pflanzenartenliste (Auswertung)

Standort	Belichtung	halbsonnig	7,2
Boden	Feuchte	naß	7,8
	Stickstoff (N)	mäßig bis stickstoffarm	4,5
	Reaktion	mäßig sauer	5,2
Vegetation	Mahdverträglichkeit	mäßig schnittverträglich (erster Schnitt nicht vor 1. Juli)	4,7
Zeigerwerte	Futterwert	sehr geringwertiges Futter	2,4
	Wechselfeuchteanzeiger		13
	Giftpflanzen		4
	Überschw.anzeiger		6

Pflanzenartenliste

Gruppe / Pflanzenart	MS	M	W	Vs	St	PA	Ph	Sz	VS	V	G	cf	Rote Liste					
													§	HH	ND	SH	D	
Tracheobionta (Gefäßpflanzen)																		
Achillea ptarmica (Sumpf-Schafgarbe)	7	X		K1										V	3			
Agrostis stolonifera agg. (Artengruppe Ausläufer-Straußgras)	7	X		K1														
Alnus glutinosa (Schwarz-Erle)	7	X		K1														
Alopecurus geniculatus (Knick-Fuchsschwanz)	7	X		K1														
Alopecurus pratensis (Wiesen-Fuchsschwanz)	7	X		K1														
Anthoxanthum odoratum (Gewöhnliches Ruchgras)	7	h		K1														
Bistorta officinalis (Schlangen-Knöterich)	7	w		K1										3		2		
Caltha palustris (Sumpf-Dotterblume)	7	w		K1										3	3	V	V	
Cardamine pratensis (Wiesen-Schaumkraut)	7	w		K1												V		
Carex acuta (Schlank-Segge)	7	X		K1												V		
Carex hirta (Behaarte Segge)	7	X		K1														
Carex nigra (Wiesen-Segge)	7	h		K1										V		V		
Carex riparia (Ufer-Segge)	7	X		K1														
Carex x elytroides (Bastard-Segge)	7	X		K1												V	D	

Erhebungsbogen

B

Projekt	Biotopkartierung Hamburg		Interne Nr.	48194	
			DK5 DK5-GK	7240	7242
Handlungsbedarf	Nein		DK5 - Name	Farmsen	
Bearbeitung	MES	Kopie	Biotop-Nr. alt	34	71
Räumliche Abbildung	Fläche	Nein	Kartierung	11.08.1998	
Anzahl Abschnitte	1		Fläche / Länge [m²/m]	4856,0966	
			Breite (lineare Abb.) [m]		

Pflanzenartenliste

Gruppe / Pflanzenart	MS	M	W	Vs	St	PA	Ph	Sz	VS	V	G	cf	Rote Liste					
													§	HH	ND	SH	D	
Cerastium holosteoides (Gewöhnliches Hornkraut)	7	X		K1														
Cirsium oleraceum (Kohl-Kratzdistel)	7	X		K1														
Cirsium palustre (Sumpf-Kratzdistel)	7	X		K1														
Convolvulus arvensis (Acker-Winde)	7	X		K1														
Eleocharis palustris (Gewöhnliche Sumpfsimse)	7	X		K1														
Epilobium ciliatum (Drüsiges Weidenröschen)	7	w		K1														
Epilobium hirsutum (Zottiges Weidenröschen)	7	w		K1														
Equisetum fluviatile (Teich-Schachtelhalm)	7	X		K1														
Equisetum palustre (Sumpf-Schachtelhalm)	7	X		K1														
Festuca rubra (Rot-Schwengel)	7	X		K1														
Filipendula ulmaria (Mädesüß)	7	h		K1														
Galeopsis tetrahit (Gewöhnlicher Hohlzahn)	7	X		K1														
Geum rivale (Bach-Nelkenwurz)	7	X		K1												2	3	
Holcus lanatus (Wolliges Honiggras)	7	h		K1														
Juncus articulatus (Glieder-Binse)	7	h		K1														
Juncus conglomeratus (Knäuel-Binse)	7	w		K1													V	
Juncus effusus (Flutter-Binse)	7	X		K1														
Juncus tenuis (Zarte Binse)	7	X		K1														
Lathyrus pratensis (Wiesen-Platterbse)	7	X		K1														
Lotus pedunculatus (Sumpf-Hornklee)	7	w		K1														V
Lychnis flos-cuculi (Kuckucks-Lichtnelke)	7	z		K1														3
Lysimachia vulgaris (Gewöhnlicher Gilbweiderich)	7	X		K1														
Lythrum salicaria (Blut-Weiderich)	7	X		K1														
Mentha spec. (Minze)	7	X		K1														
Phalaris arundinacea (Rohr-Glanzgras)	7	X		K1														
Phleum pratense (Wiesen-Lieschgras)	7	X		K1														
Phragmites australis (Schilf)	7	h		K1														
Plantago lanceolata (Spitz-Wegerich)	7	X		K1														
Poa pratensis (Wiesen-Rispengras)	7	X		K1														
Potentilla anserina (Gänse-Fingerkraut)	7	X		K1														
Ranunculus acris (Scharfer Hahnenfuß)	7	X		K1														
Ranunculus repens (Kriechender Hahnenfuß)	7	X		K1														
Rumex crispus (Krauser Ampfer)	7	X		K1														
Rumex obtusifolius (Stumpfbblätteriger Ampfer)	7	X		K1														
Salix spec. (Weide)	7	w		K1														
Scirpus sylvaticus (Wald-Simse)	7	X		K1														V
Taraxacum sect. Ruderalia (Artengruppe Gemeiner Löwenzahn)	7	X		K1													D	
Vicia cracca agg. (Artengruppe Vogel-Wicke)	7	w		K1														
Anzahl Rote Liste Arten													7	2	10	2		
Anzahl Arten													52					

MS: Mengensystem; M: Mengenangabe, W: Bewertung der Art (FFH-Monitoring), Vs: Vegetationsschicht, St: Status, PA: Autor Phänologie; Ph: Phänologie, Sz: Soziabilität, VS: Vitalitätssystem; V: Vitalität, G: Geschlecht, cf: unsichere Bestimmung, §: Schutz nach BNatSchG, HH: Rote Liste Hamburg, Nds: Rote Liste Niedersachsen, SH: Rote Liste Schleswig-Holstein, D: Rote Liste Deutschland

Erhebungsbogen

B

Projekt	Biotopkartierung Hamburg		Interne Nr.	48194
			DK5 DK5-GK	7240 7242
Handlungsbedarf	Nein		DK5 - Name	Farmsen
Bearbeitung	MES	Kopie	Nein	Biotop-Nr. alt
Räumliche Abbildung	Fläche			Kartierung
Anzahl Abschnitte	1			11.08.1998
				Fläche / Länge [m²/m]
				4856,0966
				Breite (lineare Abb.) [m]

Teilflächenbeschreibung

Teilflächentyp		Teilflächen-Nr.	2
Biotoptyp	Sonstiges feuchtes Weidengebüsch (2000)	Biotoptyp	HFZ
- Zusatz		- gesetzl. Grundl.	
FFH-LRT		FFH-LRT	
Beschreibung	Standort: Feuchtgebüsch	Entw.potential LRT	
		Hauptfläche	
		Flächenanteil	7 %
		FFH-Unters.Fläche	Nein
		Saatgutfläche	Nein

Weitere Angaben

Merkmal	Wert
Boden	
Feuchte	7 - feucht
Stickstoffgehalt	6 - mäßig stickstoffarm bis stickstoffreich
Standort, Relief	
Neigung - Gelände	N0 - nicht geneigt (<2 %)
Ausrichtung	FL - flach, keine Exposition
Belichtung	5 - halbschattig
Luft	keine Besonderheiten
Veg. - Deckg./Ant.	
Gesamt	90 %
Strauchschicht	60 %
1. Krautschicht	30 %

Zeigerwerte der Pflanzenartenliste (Auswertung)

Standort	Belichtung	halbsonnig bis halbschattig	6,2
Boden	Feuchte	naß	7,8
	Stickstoff (N)	mäßig stickstoffarm	5
	Reaktion	schwach sauer	6,3
Vegetation	Mahdverträglichkeit	nicht völlig schnittunverträglich aber sehr schnittempfindlich	2
Zeigerwerte	Futterwert		
	Wechselfeuchteanzeiger		1
	Giftpflanzen		0
	Überschw.anzeiger		2

Pflanzenartenliste

Gruppe / Pflanzenart	MS	M	W	Vs	St	PA	Ph	Sz	VS	V	G	cf	§	Rote Liste			
														HH	ND	SH	D
Tracheobionta (Gefäßpflanzen)																	
Alnus glutinosa (Schwarz-Erle)	1	+		S													
Physocarpus opulifolius (Virginia-Blasenspiere)	1	+		S													
Populus tremula (Zitter-Pappel)	1	+		S													
Salix cinerea (Grau-Weide)	1	+		S													
Salix viminalis (Korb-Weide)	1	+		S													

Erhebungsbogen

B

Projekt	Biotopkartierung Hamburg	Interne Nr.	48194
		DK5 DK5-GK	7240 7242
Handlungsbedarf	Nein	DK5 - Name	Farmsen
Bearbeitung	MES	Biotop-Nr. alt	34 71
Räumliche Abbildung	Fläche	Kartierung	11.08.1998
Anzahl Abschnitte	1	Fläche / Länge [m²/m]	4856,0966
		Breite (lineare Abb.) [m]	

Pflanzenartenliste

Gruppe / Pflanzenart	MS	M	W	Vs	St	PA	Ph	Sz	VS	V	G	cf	§	Rote Liste			
														HH	ND	SH	D
Viburnum opulus (Gewöhnlicher Schneeball)	1	+		S													
Anzahl Rote Liste Arten																	
Anzahl Arten													6				

MS: Mengensystem; M: Mengenangabe, W: Bewertung der Art (FFH-Monitoring), Vs: Vegetationsschicht, St: Status, PA: Autor Phänologie; Ph: Phänologie, Sz: Soziabilität, VS: Vitalitätssystem; V: Vitalität, G: Geschlecht, cf: unsichere Bestimmung, §: Schutz nach BNatSchG, HH: Rote Liste Hamburg, Nds: Rote Liste Niedersachsen, SH: Rote Liste Schleswig-Holstein, D: Rote Liste Deutschland