

Erhebungsbogen

B

Projekt	Biotopkartierung Hamburg	Interne Nr.	48185
		DK5 DK5-GK	7240 7242
Handlungsbedarf	Nein	DK5 - Name	Farmsen
Bearbeitung	ENS Kopie Ja	Biotop-Nr. alt	24 54
Räumliche Abbildung	Fläche	Kartierung	28.09.2005
Anzahl Abschnitte	1	Fläche / Länge [m²/m]	6520,7948
		Breite (lineare Abb.) [m]	

Gesetzlicher Schutz **kein gesetzl. Schutz** **kein gesetzlich geschütztes Biotop** **Schutz nur teilweise** **Nein**

Gesamtbewertung	6 Wertvoll
– Alter	5 Biotop mittleren Alters, 20 bis 50 Jahre
– Belastungsgrad	6 Flächenhaft geringe oder örtlich stärkere oder Vorbelastung mit deutlichem Einfluß
– Ökolog. Funktion	7 Sehr hohe Bedeutung in einem Biotopkomplex, für den lokalen Biotopverbund oder als Puffer
– Seltenheit	5 Seltener Biotoptyp, floristisch stark verarmt, ohne seltener Pflges. od. verbr. artenreicher Biotoptyp

Bestandsbeschreibung

Entlang eines ca. 250 m langen Abschnitts der Osterbek verläuft ein ca. 20 m breiter heterogener Streifen einer verbuschten Ruderalflur, die von den Ufergehölzen der Osterbek beschattet wird. Bestandteil einer Grünanlage. Im unteren Bereich der 3-4 m hohen, steilen Böschungen wachsen neben Schwarzerle viele verschiedene gepflanzte Weidenarten. Häufige Ruderalarten sind Brennessel, Giersch, Ackerkratzdistel und Gewöhnlicher Beifuß. Im Norden verläuft ein unbefestigter Gehweg.

Die Biotope Nr.54 und Nr. 55 (Osterbek) bilden einen Biotopkomplex.

Vorkommen an Biotoptypen

1	TF	Typ	HF	F.Anteil
2	BTYP	Biotoptyp		- gesetzl. Grundl.
3	Zusatz	Zusatz zum Biotoptypen		
4	LRT	Lebensraumtyp		
1	1		Ja	98 %
2	AKM	Halbruderale Gras- und Staudenflur mittlerer Standorte (2000)		
3	+	besonders gute Ausprägung (struktur- oder artenreich, intakt, naturnah) (+)		
1	2			2 %
2	OWS	Sandweg (2000)		

Räumliche Lage

Lagebeschreibung	Entlang der Osterbek, nördlich der Straße Neusurenland		
Nachbarnutzung/en	Acker, Erholung, Wohnen		
Rechtswert (X)	573023	Hochwert (Y)	5941240
Bezirk	Wandsbek	Naturraum	Geestplatten östlich der Alster (696.03)
Stadtteil (OT-Nr.)	Bramfeld (515)	Gemarkung	Bramfeld (546)
Digitaler Grünplan	<input type="checkbox"/> Hafengesamtgebiet	<input type="checkbox"/> Ramsargebiet	<input type="checkbox"/> EG-Vogelschutzgeb. <input type="checkbox"/>
Ausgleichsflächen	<input type="checkbox"/> Biosphärenreservat	<input type="checkbox"/> Nationalpark	<input type="checkbox"/>
NSG / ND / LSG			
FFH-GEBIET			
Wasserschutzgebiet			

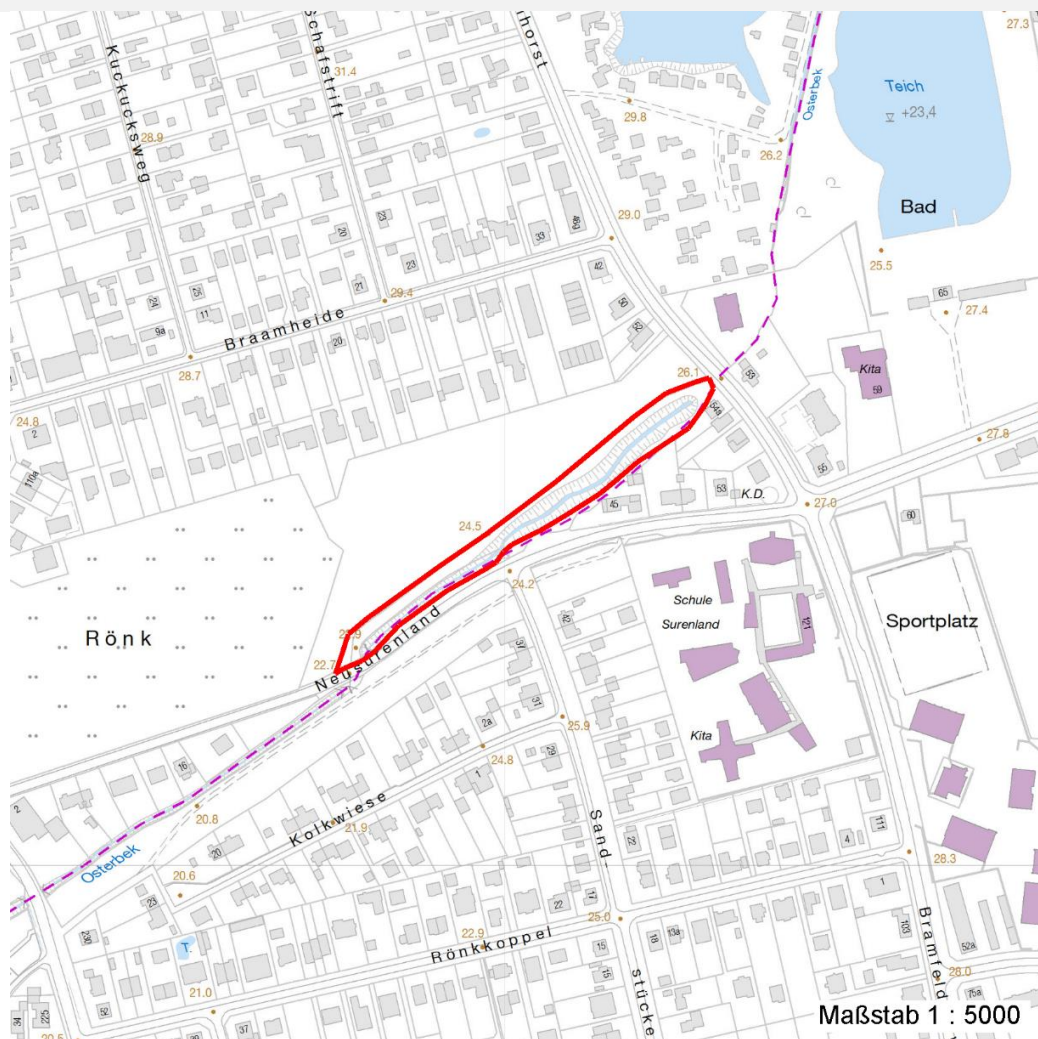
Erhebungsbogen

B

Projekt	Biotopkartierung Hamburg	Interne Nr.	48185	
		DK5 DK5-GK	7240	7242
		DK5 - Name	Farmsen	
Handlungsbedarf	Nein	Biotop-Nr. alt	24	54
Bearbeitung	ENS	Kartierung	28.09.2005	
Räumliche Abbildung	Fläche	Fläche / Länge [m²/m]	6520,7948	
Anzahl Abschnitte	1	Breite (lineare Abb.) [m]		

Räumliche Lage

Karte



Weitere Erhebungsbögen

Interne Nr.	Interne Nr. Zuordnung	DK5	Biotop-Nr.	Kartierung	Zuordnung	DK5 (GK)	Biotop-Nr. (alt)
48185	48179	7240	24	03.08.1998	K	7242	54
48185	84019	7240	176	28.07.2014	N		
48185	48179	7240	24	03.08.1998	=	7242	54

Zuordnung: N = nachfolgende Kartierung, K = weitere Kartierungen (zeitlich vorher oder nachher)

Foto

Interne Nr.	Index	Dateiname	Aufnahmerichtung
17628	0	7240_24_280905_1.JPG	O
17629	0	7240_24_280905_2.JPG	O

Erhebungsbogen

B

Projekt	Biotopkartierung Hamburg	Interne Nr.	48185
		DK5 DK5-GK	7240 7242
Handlungsbedarf	Nein	DK5 - Name	Farmsen
Bearbeitung	ENS	Biotop-Nr. alt	24 54
Räumliche Abbildung	Fläche	Kartierung	28.09.2005
Anzahl Abschnitte	1	Fläche / Länge [m²/m]	6520,7948
		Breite (lineare Abb.) [m]	

Weitere Angaben

Merkmal	Wert
Auswertung	
Gefährdung / Einflüsse	Eutrophierung durch Hundekot.
Wertgesichtspunkte	Artenreich Bedeutung für den Biotopverbund Teil eines größeren Biotopkomplexes Wichtige Pufferfunktion
Bedeutung für Tiergruppe	Insekten, allgemein Vögel
Maßnahmen	Einmal im Jahr mähen, und Mähgut abtransportieren.
Größe	
Breite	20.00 m

Foto

Fotodatei	7240_24_280905_1.JPG	Fotodatei	7240_24_280905_2.JPG
Bildbeschreibung	Halbruderale Gras- und Staudenflur, Nordufer Osterbek	Bildbeschreibung	Ruderalflur mit Gehölze an den Böschungen der Osterbek
Aufnahmerichtung	O	Aufnahmerichtung	O



Teilflächenbeschreibung

Teilflächentyp	Halbruderale Gras- und Staudenflur mittlerer Standorte (2000)	Teilflächen-Nr.	1
Biotoptyp		Biotoptyp	AKM
- Zusatz	besonders gute Ausprägung (struktur- oder artenreich, intakt, naturnah) (+)	- gesetzl. Grundl.	
FFH-LRT Beschreibung		FFH-LRT Entw.potential LRT	
		Hauptfläche	Ja
		Flächenanteil	98 %
		FFH-Unters.Fläche	Nein
		Saatgutfläche	Nein

Erhebungsbogen

B

Projekt	Biotopkartierung Hamburg		Interne Nr.	48185
			DK5 DK5-GK	7240 7242
Handlungsbedarf	Nein		DK5 - Name	Farmsen
Bearbeitung	ENS	Kopie Ja	Biotop-Nr. alt	24 54
Räumliche Abbildung	Fläche		Kartierung	28.09.2005
Anzahl Abschnitte	1		Fläche / Länge [m²/m]	6520,7948
			Breite (lineare Abb.) [m]	

Weitere Angaben

Merkmal	Wert
Boden	
Feuchte	6 - mäßig feucht und wechselfeucht
Stickstoffgehalt	7 - stickstoffreich
Standort, Relief	
Relief	Flache und bis 4 m hohe Uferböschungen
Neigung - Gelände	N4 - stark geneigt (18-27 %)
Ausrichtung	V - Verschiedene
Belichtung	7 - halbsonnig
Luft	windexponiert
Zusätze - Btyp	v - Verbuschung, spontanes Gehölzaufkommen
Veg. - Deckg./Ant.	
Gesamt	100 %
1. Baumschicht	15 %
Strauchschicht	25 %
1. Krautschicht	95 %
Mooschicht	2 %

Zeigerwerte der Pflanzenartenliste (Auswertung)

Standort	Belichtung	halbsonnig	6,6
Boden	Feuchte	mäßig feucht und wechselfeucht	6,1
	Stickstoff (N)	stickstoffreich	7,4
	Reaktion	neutral	6,8
Vegetation	Mahdverträglichkeit	mäßig schnittverträglich (erster Schnitt nicht vor 1. Juli)	5
Zeigerwerte	Futterwert	geringwertiges Futter	3,3
	Wechselfeuchteanzeiger		5
	Giftpflanzen		0
	Überschw.anzeiger		4

Pflanzenartenliste

Gruppe / Pflanzenart														Rote Liste				
	MS	M	W	Vs	St	PA	Ph	Sz	VS	V	G	cf	§	HH	ND	SH	D	
Tracheobionta (Gefäßpflanzen)																		
Acer campestre (Feld-Ahorn)	7	w		B2														
Achillea millefolium (Gewöhnliche Schafgarbe)	7	w		K1														
Aegopodium podagraria (Giersch)	7	d		K1														
Aesculus hippocastanum (Gewöhnliche Rosskastanie)	7	w		B1														
Agrostis capillaris (Rotes Straußgras)	7	w		K1														
Agrostis stolonifera agg. (Artengruppe Ausläufer-Straußgras)	7	z		K1														
Alnus glutinosa (Schwarz-Erle)	7	h		B1														
Alnus glutinosa (Schwarz-Erle)	7	z		S														
Alopecurus pratensis (Wiesen-Fuchsschwanz)	7	z		K1														
Anthriscus sylvestris (Wiesen-Kerbel)	7	z		K1														
Artemisia vulgaris (Gewöhnlicher Beifuß)	7	h		K1														

Erhebungsbogen

B

Projekt	Biotopkartierung Hamburg		Interne Nr.	48185	
			DK5 DK5-GK	7240	7242
Handlungsbedarf	Nein		DK5 - Name	Farmsen	
Bearbeitung	ENS	Kopie	Biotop-Nr. alt	24	54
Räumliche Abbildung	Fläche		Kartierung	28.09.2005	
Anzahl Abschnitte	1		Fläche / Länge [m²/m]	6520,7948	
			Breite (lineare Abb.) [m]		

Pflanzenartenliste

Gruppe / Pflanzenart	MS	M	W	Vs	St	PA	Ph	Sz	VS	V	G	cf	Rote Liste					
													§	HH	ND	SH	D	
Calystegia sepium (Zaun-Winde)	7	z		K1														
Cirsium arvense (Acker-Kratzdistel)	7	h		K1														
Corylus avellana (Haselnuss)	7	w		S														
Crataegus monogyna (Eingrifflicher Weißdorn)	7	z		S														
Dactylis glomerata (Wiesen-Knäuelgras)	7	z		K1														
Elymus repens (Gewöhnliche Quecke)	7	h		K1														
Equisetum arvense (Acker-Schachtelhalm)	7	w		K1														
Erigeron canadensis (Kanadisches Berufkraut)	7	w		K1														
Euonymus europaeus (Gewöhnliches Pfaffenhütchen)	7	w		S														
Festuca rubra (Rot-Schwingel)	7	z		K1														
Galium aparine (Kletten-Labkraut)	7	z		K1														
Heracleum sphondylium (Wiesen-Bärenklau)	7	z		K1														
Holcus lanatus (Wolliges Honiggras)	7	w		K1														
Holcus mollis (Weiches Honiggras)	7	w		K1														
Hypericum perforatum (Echtes Johanniskraut)	7	w		K1														
Lathyrus pratensis (Wiesen-Platterbse)	7	w		K1														
Lolium perenne (Ausdauerndes Weidelgras)	7	w		K1														
Malus domestica (Kultur-Apfel)	7	w		B2														
Phleum pratense agg. (Artengruppe Wiesen-Lieschgras)	7	w		K1														
Plantago lanceolata (Spitz-Wegerich)	7	w		K1														
Plantago major (Breit-Wegerich)	7	z		K1														
Poa pratensis (Wiesen-Rispengras)	7	w		K1														
Poa trivialis (Gewöhnliches Rispengras)	7	w		K1														
Polygonum aviculare (Vogel-Knöterich)	7	w		K1														
Prunus spinosa (Schlehe)	7	w		S														
Quercus robur (Stiel-Eiche)	7	z		B1														
Rubus fruticosus agg. (Artengruppe Echte Brombeere)	7	z		S														
Rubus idaeus (Himbeere)	7	w		S														
Rumex crispus (Krauser Ampfer)	7	w		K1														
Rumex obtusifolius (Stumpfbblätteriger Ampfer)	7	z		K1														
Salix alba (Silber-Weide)	7	z		B1														
Salix caprea (Sal-Weide)	7	w		B2														
Salix cinerea (Grau-Weide)	7	w		S														
Salix triandra (Mandel-Weide)	7	z		B2														
Salix viminalis (Korb-Weide)	7	z		S														
Sambucus nigra (Schwarzer Holunder)	7	z		S														
Silene latifolia alba (Weiße Lichtnelke)	7	w		K1														
Solidago gigantea (Riesen-Goldrute)	7	w		K1														
Sorbus aucuparia (Eberesche)	7	w		S														
Tanacetum vulgare (Rainfarn)	7	z		K1														
Taraxacum sect. Ruderalia (Artengruppe Gemeiner Löwenzahn)	7	z		K1													D	
Trifolium pratense (Rot-Klee)	7	z		K1														
Trifolium repens (Weiß-Klee)	7	z		K1														
Urtica dioica (Große Brennnessel)	7	d		K1														
Vicia cracca (Vogel-Wicke)	7	z		K1														

Erhebungsbogen

B

Projekt	Biotopkartierung Hamburg	Interne Nr.	48185
		DK5 DK5-GK	7240 7242
Handlungsbedarf	Nein	DK5 - Name	Farmsen
Bearbeitung	ENS	Biotop-Nr. alt	24 54
Räumliche Abbildung	Fläche	Kartierung	28.09.2005
Anzahl Abschnitte	1	Fläche / Länge [m²/m]	6520,7948
		Breite (lineare Abb.) [m]	

Pflanzenartenliste

Gruppe / Pflanzenart	MS	M	W	Vs	St	PA	Ph	Sz	VS	V	G	cf	§	Rote Liste			
														HH	ND	SH	D
Anzahl Rote Liste Arten														1			
Anzahl Arten														55			

MS: Mengensystem; M: Mengenangabe, W: Bewertung der Art (FFH-Monitoring), Vs: Vegetationsschicht, St: Status, PA: Autor Phänologie; Ph: Phänologie, Sz: Soziabilität, VS: Vitalitätssystem; V: Vitalität, G: Geschlecht, cf: unsichere Bestimmung, §: Schutz nach BNatSchG, HH: Rote Liste Hamburg, Nds: Rote Liste Niedersachsen, SH: Rote Liste Schleswig-Holstein, D: Rote Liste Deutschland

Teilflächenbeschreibung

Teilflächentyp		Teilflächen-Nr.	2
Biotoptyp	Sandweg (2000)	Biotoptyp	OWS
- Zusatz		- gesetzl. Grundl.	
FFH-LRT		FFH-LRT	
Beschreibung		Entw.potential LRT	
		Hauptfläche	
		Flächenanteil	2 %
		FFH-Unters.Fläche	Nein
		Saatgutfläche	Nein