

Erhebungsbogen

B

Projekt	Biotopkartierung Hamburg		Interne Nr.	48160
			DK5 DK5-GK	7240 7240
Handlungsbedarf	Nein		DK5 - Name	Farmsen
Bearbeitung	LUD	Kopie	Biotop-Nr. alt	1 30
Räumliche Abbildung	Fläche	Nein	Kartierung	29.07.2006
Anzahl Abschnitte	1		Fläche / Länge [m²/m]	20825,8857
			Breite (lineare Abb.) [m]	

Gesetzlicher Schutz	§ 30 (2) 2.5 Binsen- und seggenreiche Nasswiesen	Schutz nur teilweise	Nein
----------------------------	--	-----------------------------	-------------

Gesamtbewertung	8	Hochgradig wertvoll
– Alter	5	Biotop mittleren Alters, 20 bis 50 Jahre
– Belastungsgrad	7	Flächenhaft geringe oder Vorbelastung mit schwachem Einfluß
– Ökolog. Funktion	7	Sehr hohe Bedeutung in einem Biotopkomplex, für den lokalen Biotopverbund oder als Puffer
– Seltenheit	7	Seltener Biotoptyp, mit seltenen oder bedrohten Pflges., gesättigtes Artenspektrum, einige RL-Arten

Bestandsbeschreibung

Feuchtes Weidengebüsch mit dazwischen liegenden, größeren Flächen feuchter Hochstaudenfluren. Die undurchdringlichen feuchten Weidengebüsche bestehen meist aus Sal-, Korb- und Lorbeerweide, eingestreut sind Hänge-Birken. Innerhalb der feuchten Hochstaudenfluren überwiegen Blutweiderich, Gem. Schilf, Sumpf-Reitgras, Gilbweiderich, Brennesseln und Wasserdost. Die Gem. Zaunwinde beginnt einige Bereiche zu überwuchern. Im randständigen Graben (im Osten) kommen unter anderem auch Echte Brunnenkresse, Wasser-Schwaden, Wald-Simse, Aufrechte Berle, Wasser-Schwertlilie und Bachbunge vor.

Im Westen liegt ein kleines Zitter-Pappel-Wäldchen mit eingestreuten Hänge-Birken und Entwässerungszeiger in der Krautschicht wie Rasen-Schmiele und Pfeifengras (Standort 2). Hier auch Fundort mehrerer Exemplare der Breitblättrigen Sumpfwurz (R.L.HH:3). Die Strauchschicht besteht aus Schwarzem und Rotem Holunder und verstreut Brombeere.

Vorkommen an Biotoptypen

1	TF	BTYP	Typ	HF	F.Anteil
2		Zusatz	Biotoptyp		- gesetzl. Grundl.
3		LRT	Zusatz zum Biotoptypen		
4			Lebensraumtyp		
1	1			Ja	50 %
2		HFS	Weidengebüsch der Auen und Ufer (2000)		
3		+	besonders gute Ausprägung (struktur- oder artenreich, intakt, naturnah) (+)		
4		kein LRT	kein Lebensraumtyp nach FFH-Richtlinie		
1	2				37 %
2		NHR	Feuchte Hochstaudenflur nährstoffreicher Standorte (2000)		
3		+	besonders gute Ausprägung (struktur- oder artenreich, intakt, naturnah) (+)		
1	3				8 %
2		HGZ	Sonstiges Kleingehölz (2000)		
3		*	Bedeutung als Lebensraum gefährdeter Arten (*)		
1	4				5 %
2		NHA	Feuchte Hochstaudenflur auf Standorten mittlerer Nährstoffversorgung (2000)		

Räumliche Lage

Lagebeschreibung	Nördlich vom Berberweg		
Nachbarnutzung/en	Rückhaltebecken, Kleingartenparzellen.		
Rechtswert (X)	572699	Hochwert (Y)	5940019
Bezirk	Wandsbek	Naturraum	Geestplatten östlich der Alster (696.03)

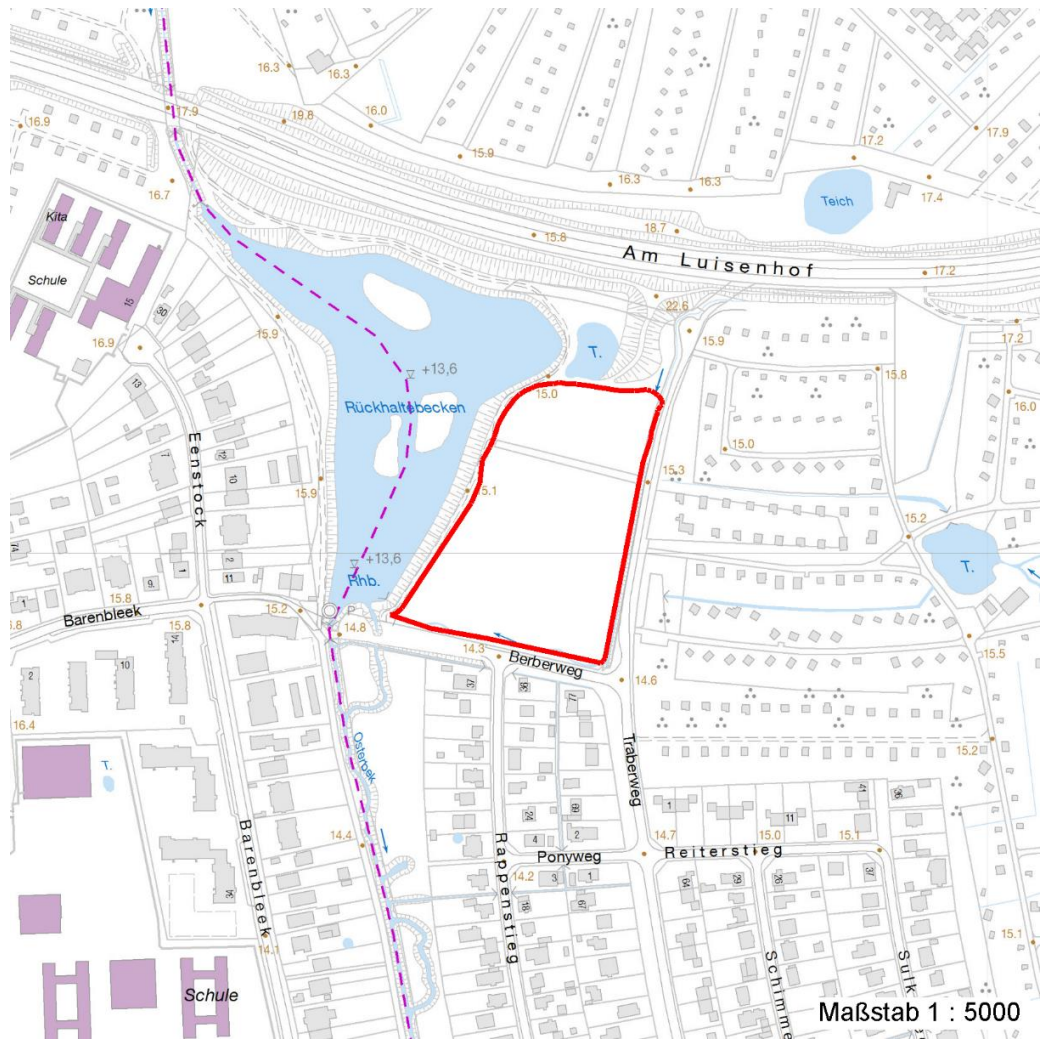
Erhebungsbogen

B

Projekt	Biotopkartierung Hamburg	Interne Nr.	48160
		DK5 DK5-GK	7240 7240
		DK5 - Name	Farmsen
Handlungsbedarf	Nein	Biotop-Nr. alt	1 30
Bearbeitung	LUD	Kartierung	29.07.2006
Räumliche Abbildung	Fläche	Fläche / Länge [m²/m]	20825,8857
Anzahl Abschnitte	1	Breite (lineare Abb.) [m]	

Räumliche Lage

Stadtteil (OT-Nr.)	Farmsen-Berne (514)	Gemarkung	Farmsen (545)
Digitaler Grünplan	<input type="checkbox"/> Hafengesamtgebiet	<input type="checkbox"/> Ramsargebiet	<input type="checkbox"/> EG-Vogelschutzgeb.
Ausgleichsflächen NSG / ND / LSG	<input type="checkbox"/> Biosphärenreservat	<input type="checkbox"/> Nationalpark	<input type="checkbox"/>
FFH-GEBIET			
Wasserschutzgebiet			
Karte			



Weitere Erhebungsbögen

Interne Nr.	Interne Nr. Zuordnung	DK5	Biotop-Nr.	Kartierung	Zuordnung	DK5 (GK)	Biotop-Nr. (alt)
48160	48159	7240	1	26.08.1998	K	7240	30
48160	84011	7240	1	28.07.2014	K	7240	30
48160	48159	7240	1	26.08.1998	=	7240	30

Zuordnung: N = nachfolgende Kartierung, K = weitere Kartierungen (zeitlich vorher oder nachher)

Erhebungsbogen

B

Projekt	Biotopkartierung Hamburg		Interne Nr.	48160
			DK5 DK5-GK	7240 7240
Handlungsbedarf	Nein		DK5 - Name	Farmsen
Bearbeitung	LUD	Kopie	Biotop-Nr. alt	1 30
Räumliche Abbildung	Fläche	Nein	Kartierung	29.07.2006
Anzahl Abschnitte	1		Fläche / Länge [m²/m]	20825,8857
			Breite (lineare Abb.) [m]	

Foto

Interne Nr.	Index	Dateiname	Aufnahmerichtung
2872	0	7240_1_290706_1.JPG	W
2873	0	7240_1_290706_2.JPG	N
2874	0	7240_1_290706_3.JPG	
2875	0	7240_1_290706_4.JPG	S
2876	0	7240_1_290706_5.JPG	NO
2877	0	7240_1_290706_6.JPG	
2878	0	7240_1_290706_7.JPG	

Weitere Angaben

Merkmal	Wert
Auswertung	
Gefährdung / Einflüsse	Entwässerung
Wertgesichtspunkte	Bedeutung für das Naturerleben
	Strukturvielfalt
	Charakteristisch ausgeprägter naturnaher Biotop
	Artenreich
	Reich an Kleinstrukturen
	Wichtiger Teilbereich eines grösseren Landschaftskomplexes
	Vielfältiger und wertvoller Bestandskomplex
	Vorkommen seltener Arten
zoologisch bedeutsame Strukturen	Blütenreiche Fluren
	Dichte spontane Gebüsche
	Nasse Mulden
Bedeutung für Tiergruppe	Blütenbesuchende Insekten
	Amphibien
	Heckenbrütende Vögel
	Tagfalter
	Vögel
Ziele der Entwicklung	Erhaltung der Feuchtwiesenvegetation durch Pflegemahd.
Maßnahmen	Beseitigung von Zierpflanzen - 1.8
	Pflegemahd
	Entfernung vom Riesen-Bärenklau. Vollständige Verbuschung verhindern, durch Pflegemahd der feuchten Hochstaudenfluren, oder entfernen vom Gehölzanflug.
	Graben nur abschnittsweise räumen.
Größe	
Breite	120.00 m

Erhebungsbogen

B

Projekt	Biotopkartierung Hamburg		Interne Nr.	48160	
			DK5 DK5-GK	7240	7240
Handlungsbedarf	Nein		DK5 - Name	Farmsen	
Bearbeitung	LUD	Kopie	Nein	Biotop-Nr. alt	1 30
Räumliche Abbildung	Fläche		Kartierung	29.07.2006	
Anzahl Abschnitte	1		Fläche / Länge [m²/m]	20825,8857	
			Breite (lineare Abb.) [m]		

Foto

Fotodatei	7240_1_290706_1.JPG	Fotodatei	7240_1_290706_2.JPG
Bildbeschreibung	Zaunwinde überwuchert alles (im Osten)	Bildbeschreibung	Graben (im Osten)
Aufnahmerichtung	W	Aufnahmerichtung	N



Erhebungsbogen

B

Projekt	Biotopkartierung Hamburg	Interne Nr.	48160
		DK5 DK5-GK	7240 7240
Handlungsbedarf	Nein	DK5 - Name	Farmsen
Bearbeitung	LUD	Biotop-Nr. alt	1 30
Räumliche Abbildung	Fläche	Kartierung	29.07.2006
Anzahl Abschnitte	1	Fläche / Länge [m²/m]	20825,8857
		Breite (lineare Abb.) [m]	

Foto

Fotodatei	7240_1_290706_3.JPG	Fotodatei	7240_1_290706_4.JPG
Bildbeschreibung	Graben (mit Wald-Simse, Echter Brunnenkresse)	Bildbeschreibung	Zitter-Pappel-Wäldchen (im Osten)
Aufnahmerichtung		Aufnahmerichtung	S



Teilflächenbeschreibung

Teilflächentyp		Teilflächen-Nr.	1
Biotoptyp	Weidengebüsch der Auen und Ufer (2000)	Biotoptyp	HFS
- Zusatz	besonders gute Ausprägung (struktur- oder artenreich, intakt, naturnah) (+)	- gesetzl. Grundl.	
FFH-LRT	kein Lebensraumtyp nach FFH-Richtlinie	FFH-LRT	kein LRT
Beschreibung	Standort: Feuchtes Weidengebüsch mit Hochstaudenflur	Entw.potential LRT	
		Hauptfläche	Ja
		Flächenanteil	50 %
		FFH-Unters.Fläche	Nein
		Saatgutfläche	Nein

Erhebungsbogen

B

Projekt	Biotopkartierung Hamburg	Interne Nr.	48160
		DK5 DK5-GK	7240 7240
Handlungsbedarf	Nein	DK5 - Name	Farmsen
Bearbeitung	LUD	Biotop-Nr. alt	1 30
Räumliche Abbildung	Fläche	Kartierung	29.07.2006
Anzahl Abschnitte	1	Fläche / Länge [m²/m]	20825,8857
		Breite (lineare Abb.) [m]	

Weitere Angaben

Merkmal	Wert
Boden	
Feuchte	8 - naß
Stickstoffgehalt	6 - mäßig stickstoffarm bis stickstoffreich
Standort, Relief	
Relief	uneben
Belichtung	7 - halbsonnig
Luft	keine Besonderheiten
Veg. - Deckg./Ant.	
Gesamt	100 %
1. Baumschicht	12 %
2. Baumschicht	10 %
Strauchschicht	50 %
1. Krautschicht	50 %

Zeigerwerte der Pflanzenartenliste (Auswertung)

Standort	Belichtung	halbsonnig	7
Boden	Feuchte	feucht	7,3
	Stickstoff (N)	mäßig stickstoffarm bis stickstoffreich	6,1
	Reaktion	schwach sauer	6,3
Vegetation	Mahdverträglichkeit	schnittempfindlich bis mäßig schnittverträglich	3,6
Zeigerwerte	Futterwert	sehr geringwertiges Futter	2,3
	Wechselfeuchteanzeiger		16
	Giftpflanzen		4
	Überschw.anzeiger		12

Pflanzenartenliste

Gruppe / Pflanzenart	MS	M	W	Vs	St	PA	Ph	Sz	VS	V	G	cf	Rote Liste					
													§	HH	ND	SH	D	
Tracheobionta (Gefäßpflanzen)																		
Acer pseudoplatanus (Berg-Ahorn)	7	X		B1														
Aegopodium podagraria (Giersch)	7	X		-														
Agrostis stolonifera (Ausläufer-Straußgras)	7	X		-														
Alchemilla vulgaris (Spitzlappiger (Gemeiner) Frauenmantel)	7	X		-												D		G
Alnus glutinosa (Schwarz-Erle)	7	X		B1														
Alnus glutinosa (Schwarz-Erle)	7	X		B2														
Anthriscus sylvestris (Wiesen-Kerbel)	7	w		-														
Artemisia vulgaris (Gewöhnlicher Beifuß)	7	X		-														
Berula erecta (Aufrechte Berle)	7	l		-														
Betula pendula (Hänge-Birke)	7	X		B1														
Bromus inermis (Wehrlose Trespe)	7	w		-														
Calamagrostis canescens (Sumpf-Reitgras)	7	h		-														
Callitriche spec. (Wasserstern)	7	X		-														
Calystegia sepium (Zaun-Winde)	7	h		-														
Carex acuta (Schlank-Segge)	7	w		-														V
Carex acutiformis (Sumpf-Segge)	7	X		-														

Erhebungsbogen

B

Projekt	Biotopkartierung Hamburg		Interne Nr.	48160
			DK5 DK5-GK	7240 7240
Handlungsbedarf	Nein		DK5 - Name	Farmsen
Bearbeitung	LUD	Kopie	Biotop-Nr. alt	1 30
Räumliche Abbildung	Fläche	Nein	Kartierung	29.07.2006
Anzahl Abschnitte	1		Fläche / Länge [m²/m]	20825,8857
			Breite (lineare Abb.) [m]	

Pflanzenartenliste

Gruppe / Pflanzenart	MS	M	W	Vs	St	PA	Ph	Sz	VS	V	G	cf	Rote Liste						
													§	HH	ND	SH	D		
Carex spec. (Segge)	7	w		-															
Cirsium arvense (Acker-Kratzdistel)	7	w		-															
Cirsium oleraceum (Kohl-Kratzdistel)	7	X		-															
Cirsium palustre (Sumpf-Kratzdistel)	7	h		-															
Cornus alba (Weißer (Tartarischer) Hartriegel)	7	w		S															
Crataegus spec. (Weißdorn)	7	X		S															
Dactylis glomerata (Wiesen-Knäuelgras)	7	X		-															
Deschampsia cespitosa (Rasen-Schmiele)	7	X		-															
Epilobium hirsutum (Zottiges Weidenröschen)	7	X		-															
Epilobium palustre (Sumpf-Weidenröschen)	7	X		-													V		V
Epipactis helleborine (Breitblättrige Sumpfwurzel)	7	w		-												b			
Equisetum palustre (Sumpf-Schachtelhalm)	7	X		-															
Euonymus europaeus (Gewöhnliches Pfaffenhütchen)	7	w		S															
Eupatorium cannabinum (Wasserdost)	7	h		-															
Filipendula ulmaria (Mädesüß)	7	X		-															
Galeopsis tetrahit (Gewöhnlicher Hohlzahn)	7	X		-															
Galium aparine (Kletten-Labkraut)	7	X		-															
Geum rivale (Bach-Nelkenwurz)	7	X		-													2	3	
Geum urbanum (Echte Nelkenwurz)	7	w		-															
Glechoma hederacea (Gundermann)	7	X		-															
Glyceria fluitans (Flutender Schwaden)	7	X		-															
Glyceria maxima (Wasser-Schwaden)	7	X		-															
Heracleum mantegazzianum (Riesen-Bärenklau)	7	l		-															
Heracleum sphondylium (Wiesen-Bärenklau)	7	X		-															
Holcus lanatus (Wolliges Honiggras)	7	X		-															
Humulus lupulus (Hopfen)	7	w		-															
Iris pseudacorus (Gelbe Schwertlilie)	7	w		-													b		
Iris spec. (Schwertlilie)	7	X		-													b		
Juncus effusus (Flatter-Binse)	7	X		-															
Lathyrus pratensis (Wiesen-Platterbse)	7	w		-															
Lemna minor (Kleine Wasserlinse)	7	X		-															
Lycopus europaeus (Gewöhnlicher Wolfstrapp)	7	X		-															
Lysimachia nummularia (Pfennigkraut)	7	X		-															
Lysimachia vulgaris (Gewöhnlicher Gilbweiderich)	7	h		-															
Lythrum salicaria (Blut-Weiderich)	7	h		-															
Mentha aquatica (Wasser-Minze)	7	X		-															
Molinia caerulea (Blaues Pfeifengras)	7	X		-															
Myosotis scorpioides (Sumpf-Vergissmeinnicht)	7	X		-															V
Nasturtium officinale (Echte Brunnenkresse)	7	X		-															
Persicaria hydropiper (Wasserpfeffer)	7	X		-															
Phalaris arundinacea (Rohr-Glanzgras)	7	X		-															
Phleum pratense (Wiesen-Lieschgras)	7	w		-															
Phragmites australis (Schilf)	7	X		-															
Poa pratensis (Wiesen-Rispengras)	7	X		-															
Populus tremula (Zitter-Pappel)	7	l		B1															
Populus tremula (Zitter-Pappel)	7	w		S															

Erhebungsbogen

B

Projekt	Biotopkartierung Hamburg	Interne Nr.	48160
		DK5 DK5-GK	7240 7240
Handlungsbedarf	Nein	DK5 - Name	Farmsen
Bearbeitung	LUD	Biotop-Nr. alt	1 30
Räumliche Abbildung	Fläche	Kartierung	29.07.2006
Anzahl Abschnitte	1	Fläche / Länge [m²/m]	20825,8857
		Breite (lineare Abb.) [m]	

Pflanzenartenliste

Gruppe / Pflanzenart	MS	M	W	Vs	St	PA	Ph	Sz	VS	V	G	cf	§	Rote Liste			
														HH	ND	SH	D
Potentilla erecta (Blutwurz)	7	X		-										3			V
Prunus spinosa (Schlehe)	7	w		S													
Quercus robur (Stiel-Eiche)	7	X		B1													
Ranunculus repens (Kriechender Hahnenfuß)	7	X		-													
Rubus idaeus (Himbeere)	7	X		S													
Rubus laciniatus (Schlitzblättrige Brombeere)	7	X		S													
Rumex acetosa (Großer Sauerampfer)	7	X		-													
Rumex obtusifolius (Stumpfbältriger Ampfer)	7	w		-													
Salix caprea (Sal-Weide)	7	h		S													
Salix cinerea (Grau-Weide)	7	X		-													
Salix pentandra (Lorbeer-Weide)	7	h		S											3		
Salix spec. (Weide)	7	w		S													
Salix viminalis (Korb-Weide)	7	h		S													
Sambucus nigra (Schwarzer Holunder)	7	X		S													
Scirpus sylvaticus (Wald-Simse)	7	X		-													V
Solanum dulcamara (Bittersüßer Nachtschatten)	7	w		-													
Solidago gigantea (Riesen-Goldrute)	7	l		-													
Sorbus aucuparia (Eberesche)	7	w		S													
Stachys palustris (Sumpf-Ziest)	7	w		-													
Stellaria graminea (Gras-Sternmiere)	7	w		-													
Urtica dioica (Große Brennessel)	7	X		-													
Valeriana officinalis (Echter Baldrian)	7	w		-										D			D
Veronica beccabunga (Bachbungen-Ehrenpreis)	7	X		-													
Vicia cracca (Vogel-Wicke)	7	X		-													
Anzahl Rote Liste Arten														5	2	6	1
Anzahl Arten														84			

MS: Mengensystem; M: Mengenangabe, W: Bewertung der Art (FFH-Monitoring), Vs: Vegetationsschicht, St: Status, PA: Autor Phänologie; Ph: Phänologie, Sz: Soziabilität, VS: Vitalitätssystem; V: Vitalität, G: Geschlecht, cf: unsichere Bestimmung, §: Schutz nach BNatSchG, HH: Rote Liste Hamburg, Nds: Rote Liste Niedersachsen, SH: Rote Liste Schleswig-Holstein, D: Rote Liste Deutschland

Teilflächenbeschreibung

Teilflächentyp		Teilflächen-Nr.	2
Biotoptyp	Feuchte Hochstaudenflur nährstoffreicher Standorte (2000)	Biotoptyp	NHR
- Zusatz	besonders gute Ausprägung (struktur- oder artenreich, intakt, naturnah) (+)	- gesetzl. Grundl.	
FFH-LRT Beschreibung	Standort: Zitter-Pappel-Wäldchen	FFH-LRT Entw.potential LRT	
		Hauptfläche Flächenanteil	37 %
		FFH-Unters.Fläche	Nein
		Saatgutfläche	Nein

Erhebungsbogen

B

Projekt	Biotopkartierung Hamburg	Interne Nr.	48160
		DK5 DK5-GK	7240 7240
Handlungsbedarf	Nein	DK5 - Name	Farmsen
Bearbeitung	LUD	Biotop-Nr. alt	1 30
Räumliche Abbildung	Fläche	Kartierung	29.07.2006
Anzahl Abschnitte	1	Fläche / Länge [m²/m]	20825,8857
		Breite (lineare Abb.) [m]	

Weitere Angaben

Merkmal	Wert
Boden	
Feuchte	7 - feucht
Stickstoffgehalt	6 - mäßig stickstoffarm bis stickstoffreich
Standort, Relief	
Luft	keine Besonderheiten
Zusätze - Btyp	* - Bedeutung als Lebensraum gefährdeter Arten
Veg. - Deckg./Ant.	
Gesamt	90 %
1. Baumschicht	80 %
Strauchschicht	20 %
1. Krautschicht	40 %

Zeigerwerte der Pflanzenartenliste (Auswertung)

Standort	Belichtung	halbsonnig bis halbschattig	6,1
Boden	Feuchte	mäßig feucht und wechselfeucht	5,7
	Stickstoff (N)	mäßig stickstoffarm bis stickstoffreich	5,7
	Reaktion	schwach sauer	6
Vegetation	Mahdverträglichkeit	schnittempfindlich (nur Herbstschnitt vertragend)	3,3
Zeigerwerte	Futterwert	geringwertiges Futter	2,6
	Wechselfeuchteanzeiger		3
	Giftpflanzen		0
	Überschw.anzeiger		0

Pflanzenartenliste

Gruppe / Pflanzenart	MS	M	W	Vs	St	PA	Ph	Sz	VS	V	G	cf	§	Rote Liste			
														HH	ND	SH	D
Tracheobionta (Gefäßpflanzen)																	
Betula pendula (Hänge-Birke)	7	X		B1													
Betula spec. (Birke)	7	X		B2													
Carex acutiformis (Sumpf-Segge)	7	X		-													
Corylus avellana (Haselnuss)	7	X		S													
Crataegus monogyna (Eingrifflicher Weißdorn)	7	X		S													
Deschampsia cespitosa (Rasen-Schmiele)	7	X		-													
Dryopteris filix-mas (Gewöhnlicher Wurmfarne)	7	X		-													
Epipactis helleborine (Breitblättrige Sumpfwurze)	7	X		-									b				
Epipactis spec. (Sumpfwurze)	7	w		-													
Filipendula ulmaria (Mädesüß)	7	X		-													
Galeopsis tetrahit (Gewöhnlicher Hohlzahn)	7	X		-													
Geum urbanum (Echte Nelkenwurze)	7	X		-													
Juncus effusus (Flutter-Binse)	7	X		-													
Lysimachia vulgaris (Gewöhnlicher Gilbweiderich)	7	X		-													
Molinia caerulea (Blaues Pfeifengras)	7	X		-													
Phragmites australis (Schilf)	7	X		-													
Poa trivialis (Gewöhnliches Rispengras)	7	X		-													
Populus tremula (Zitter-Pappel)	7	X		K1													

Erhebungsbogen

B

Projekt	Biotopkartierung Hamburg	Interne Nr.	48160
		DK5 DK5-GK	7240 7240
Handlungsbedarf	Nein	DK5 - Name	Farmsen
Bearbeitung	LUD	Biotop-Nr. alt	1 30
Räumliche Abbildung	Fläche	Kartierung	29.07.2006
Anzahl Abschnitte	1	Fläche / Länge [m²/m]	20825,8857
		Breite (lineare Abb.) [m]	

Pflanzenartenliste

Gruppe / Pflanzenart	MS	M	W	Vs	St	PA	Ph	Sz	VS	V	G	cf	§	Rote Liste				
														HH	ND	SH	D	
Populus tremula (Zitter-Pappel)	7	X		S														
Populus tremula (Zitter-Pappel)	7	h		B1														
Quercus robur (Stiel-Eiche)	7	X		B2														
Quercus robur (Stiel-Eiche)	7	X		K1														
Rosa spec. (Rose)	7	X		S														
Rubus idaeus (Himbeere)	7	X		S														
Salix caprea (Sal-Weide)	7	X		S														
Sambucus nigra (Schwarzer Holunder)	7	X		S														
Sambucus racemosa (Trauben-Holunder)	7	X		S														
Sorbus aucuparia (Eberesche)	7	X		S														
Stachys sylvatica (Wald-Ziest)	7	X		-														
Anzahl Rote Liste Arten																		
Anzahl Arten														26				

MS: Mengensystem; M: Mengenangabe, W: Bewertung der Art (FFH-Monitoring), Vs: Vegetationsschicht, St: Status, PA: Autor Phänologie; Ph: Phänologie, Sz: Soziabilität, VS: Vitalitätssystem; V: Vitalität, G: Geschlecht, cf: unsichere Bestimmung, §: Schutz nach BNatSchG, HH: Rote Liste Hamburg, Nds: Rote Liste Niedersachsen, SH: Rote Liste Schleswig-Holstein, D: Rote Liste Deutschland

Teilflächenbeschreibung

Teilflächentyp		Teilflächen-Nr.	3
Biotoptyp	Sonstiges Kleingehölz (2000)	Biotoptyp	HGZ
- Zusatz	Bedeutung als Lebensraum gefährdeter Arten (*)	- gesetzl. Grundl.	
FFH-LRT		FFH-LRT	
Beschreibung		Entw.potential LRT	
		Hauptfläche	
		Flächenanteil	8 %
		FFH-Unters.Fläche	Nein
		Saatgutfläche	Nein

Teilflächenbeschreibung

Teilflächentyp		Teilflächen-Nr.	4
Biotoptyp	Feuchte Hochstaudenflur auf Standorten mittlerer Nährstoffversorgung (2000)	Biotoptyp	NHA
- Zusatz		- gesetzl. Grundl.	
FFH-LRT		FFH-LRT	
Beschreibung		Entw.potential LRT	
		Hauptfläche	
		Flächenanteil	5 %
		FFH-Unters.Fläche	Nein
		Saatgutfläche	Nein

Erhebungsbogen

B

Projekt	Biotopkartierung Hamburg			Interne Nr.	48160	
				DK5 DK5-GK	7240	7240
Handlungsbedarf	Nein			DK5 - Name	Farmsen	
Bearbeitung	LUD	Kopie	Nein	Biotop-Nr. alt	1	30
Räumliche Abbildung	Fläche			Kartierung	29.07.2006	
Anzahl Abschnitte	1			Fläche / Länge [m²/m]	20825,8857	
				Breite (lineare Abb.) [m]		