

# Erhebungsbogen

**B**

<b>Projekt</b>	Biotopkartierung Hamburg		<b>Interne Nr.</b>	48159	
			<b>DK5   DK5-GK</b>	<b>7240</b>	7240
<b>Handlungsbedarf</b>	Nein		<b>DK5 - Name</b>	Farmsen	
<b>Bearbeitung</b>	MES	<b>Kopie</b>	<b>Biotop-Nr.   alt</b>	<b>1</b>	30
<b>Räumliche Abbildung</b>	Fläche	Nein	<b>Kartierung</b>	26.08.1998	
<b>Anzahl Abschnitte</b>	1		<b>Fläche / Länge [m<sup>2</sup>/m]</b>	21274,025	
			<b>Breite (lineare Abb.) [m]</b>		

<b>Gesetzlicher Schutz</b>	<b>§ 30 (2) 2.5 Binsen- und seggenreiche Nasswiesen</b>	<b>Schutz nur teilweise</b>	<b>Nein</b>
----------------------------	---	-----------------------------	-------------

<b>Gesamtbewertung</b>	7	Besonders wertvoll
– <b>Alter</b>	7	Biotop hohen Alters, 100 bis 200 Jahre
– <b>Belastungsgrad</b>	7	Flächenhaft geringe oder Vorbelastung mit schwachem Einfluß
– <b>Ökolog. Funktion</b>	8	Wertbestimmender Bestandteil eines wertvollen Biotopkomplexes oder für den regionalen Biotopverbund.
– <b>Seltenheit</b>	8	Sehr seltener Biotoptyp, hohe Anteile seltener oder bedrohter Pflges., gesättigtes Artenspektrum, RL-Arten

## Bestandsbeschreibung

Gut ausgebildete Feucht- bzw. Naßwiese mit feuchten Weidengebüsch. Innerhalb der Feuchtwiese überwiegen Blutweiderich, Pfeifengras, Gem. Schilf, Sumpf-Reitgras, Gilbweiderich und Wasserdost. Flächenweise hat sich feuchtes, undurchdringliches Weidengebüsch gebildet. Im randständigen Graben kommen unter anderem auch Echte Brunnenkresse, Wasserstern, Wasser-Linse und Bachbunge vor.

## Vorkommen an Biotoptypen

1	TF	Typ	HF	F.Anteil
2	BTYP	Biotoptyp		- gesetzl. Grundl.
3	Zusatz	Zusatz zum Biotoptypen		
4	LRT	Lebensraumtyp		
1	1		Ja	50 %
2	GFR	Seggen- und binsenarme Feucht- oder Nasswiese nährstoffreicher Standorte (2000)		
3	+	besonders gute Ausprägung (struktur- oder artenreich, intakt, naturnah) (+)		
1	2			50 %
2	HFZ	Sonstiges feuchtes Weidengebüsch (2000)		

## Räumliche Lage

<b>Lagebeschreibung</b>	Nördlich vom Berberweg	
<b>Nachbarnutzung/en</b>	Rückhaltebecken, Kleingartenparzellen.	
<b>Rechtswert (X)</b>	572699	<b>Hochwert (Y)</b> 5940019
<b>Bezirk</b>	Wandsbek	<b>Naturraum</b> Geestplatten östlich der Alster (696.03)
<b>Stadtteil (OT-Nr.)</b>	Farmsen-Berne (514)	<b>Gemarkung</b> Farmsen (545)
<b>Digitaler Grünplan</b>	<input type="checkbox"/> <b>Hafengesamtgebiet</b>	<input type="checkbox"/> <b>Ramsargebiet</b> <input type="checkbox"/> <b>EG-Vogelschutzgeb.</b>
<b>Ausgleichsflächen NSG / ND / LSG</b>	<input type="checkbox"/> <b>Biosphärenreservat</b>	<input type="checkbox"/> <b>Nationalpark</b>
<b>FFH-GEBIET</b>		
<b>Wasserschutzgebiet</b>		

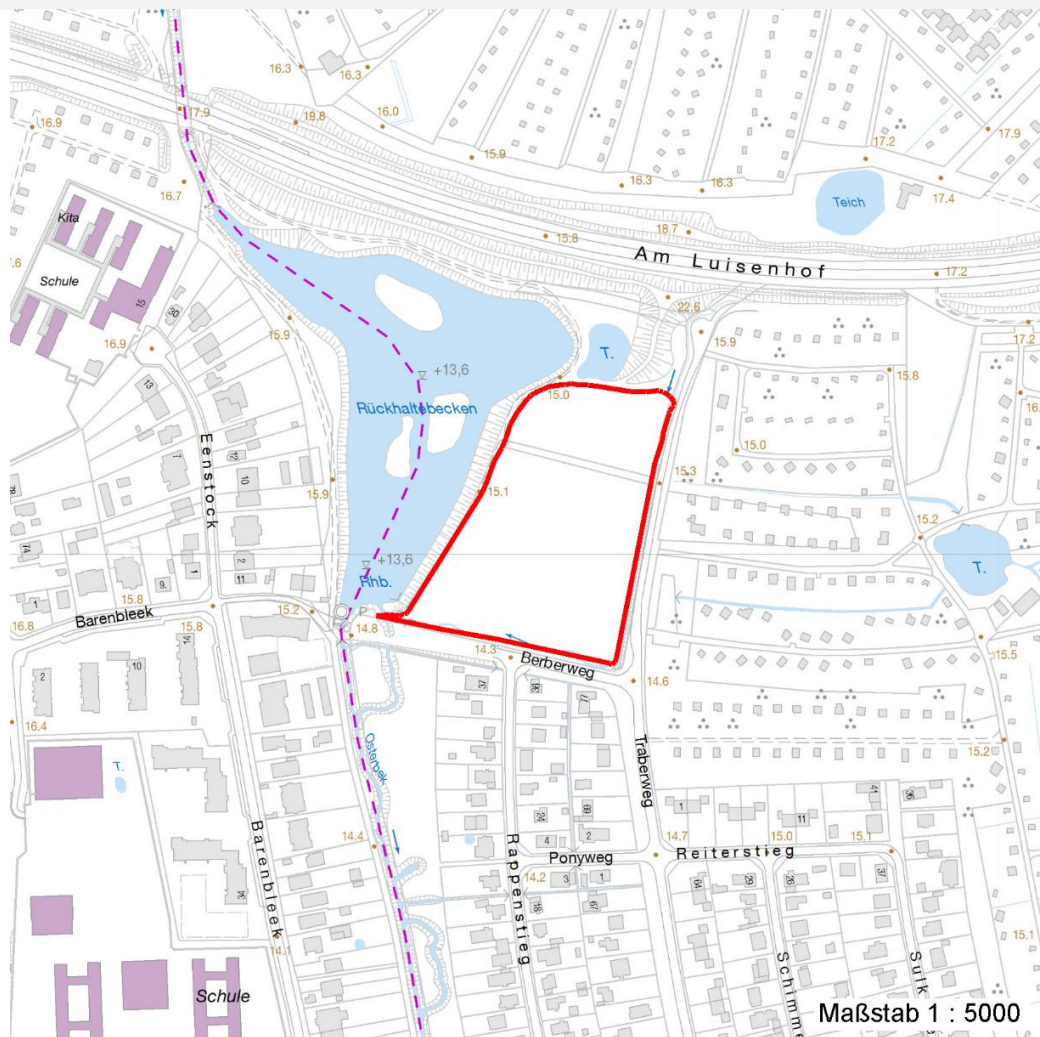
# Erhebungsbogen

**B**

<b>Projekt</b>	Biotopkartierung Hamburg	<b>Interne Nr.</b>	48159
		<b>DK5   DK5-GK</b>	<b>7240</b> 7240
		<b>DK5 - Name</b>	Farmsen
<b>Handlungsbedarf</b>	Nein	<b>Biotop-Nr.   alt</b>	<b>1</b> 30
<b>Bearbeitung</b>	MES	<b>Kartierung</b>	26.08.1998
<b>Räumliche Abbildung</b>	Fläche	<b>Fläche / Länge [m<sup>2</sup>/m]</b>	21274,025
<b>Anzahl Abschnitte</b>	1	<b>Breite (lineare Abb.) [m]</b>	

## Räumliche Lage

Karte



## Weitere Erhebungsbögen

Interne Nr.	Interne Nr. Zuordnung	DK5	Biotop-Nr.	Kartierung	Zuordnung	DK5 (GK)	Biotop-Nr. (alt)
48159	48160	7240	1	29.07.2006	K	7240	30
48159	48160	7240	1	29.07.2006	N	7240	30
48159	84011	7240	1	28.07.2014	N	7240	30
48159	84011	7240	1	28.07.2014	K	7240	30
48159	73203	9999	2786	15.08.1987	>	7240	5
48159	73204	9999	2787	15.08.1987	>	7240	6

Zuordnung: N = nachfolgende Kartierung, K = weitere Kartierungen (zeitlich vorher oder nachher)

## Foto

Interne Nr.	Index	Dateiname	Aufnahmerichtung
46523	0	7240_1_260898_1.JPG	

# Erhebungsbogen

**B**

<b>Projekt</b>	Biotopkartierung Hamburg	<b>Interne Nr.</b>	48159
		<b>DK5   DK5-GK</b>	<b>7240</b> 7240
<b>Handlungsbedarf</b>	Nein	<b>DK5 - Name</b>	Farmsen
<b>Bearbeitung</b>	MES	<b>Biotop-Nr.   alt</b>	<b>1</b> 30
<b>Räumliche Abbildung</b>	Fläche	<b>Kartierung</b>	26.08.1998
<b>Anzahl Abschnitte</b>	1	<b>Fläche / Länge [m<sup>2</sup>/m]</b>	21274,025
		<b>Breite (lineare Abb.) [m]</b>	

## Weitere Angaben

Merkmal	Wert
<b>Auswertung</b>	
Gefährdung / Einflüsse	Entwässerung
Wertgesichtspunkte	Reich an Kleinstrukturen Vorkommen seltener Arten Strukturvielfalt Artenreich Vielfältiger und wertvoller Bestandskomplex Wichtiger Teilbereich eines grösseren Landschaftskomplexes Wertvolle(r) Feuchtbiotop(e) Charakteristisch ausgeprägter naturnaher Biotop
zoologisch bedeutsame Strukturen	Blütenreiche Fluren Nasse Mulden
Bedeutung für Tiergruppe	Dichte spontane Gebüsche Blütenbesuchende Insekten Amphibien Heckenbrütende Vögel Tagfalter Vögel
Ziele der Entwicklung Maßnahmen	Erhaltung der Feuchtwiesenvegetation durch Pflegemahd. Pflegemahd Wasserstand anheben, Flächen vernässen - 4.13
Schutzvorschlag	NSG - Naturschutzgebiet
<b>Größe</b>	
Breite	120.00 m

## Foto

<b>Fotodatei</b>	7240_1_260898_1.JPG	<b>Fotodatei</b>
<b>Bildbeschreibung</b>	Feuchtwiese mit feuchten Weidengebüsch	<b>Bildbeschreibung</b>
<b>Aufnahmerichtung</b>		<b>Aufnahmerichtung</b>



# Erhebungsbogen

**B**

<b>Projekt</b>	Biotopkartierung Hamburg	<b>Interne Nr.</b>	48159	
		<b>DK5   DK5-GK</b>	<b>7240</b>	7240
<b>Handlungsbedarf</b>	Nein	<b>DK5 - Name</b>	Farmsen	
<b>Bearbeitung</b>	MES	<b>Biotop-Nr.   alt</b>	<b>1</b>	30
<b>Räumliche Abbildung</b>	Fläche	<b>Kartierung</b>	26.08.1998	
<b>Anzahl Abschnitte</b>	1	<b>Fläche / Länge [m²/m]</b>	21274,025	
		<b>Breite (lineare Abb.) [m]</b>		

## Teilflächenbeschreibung

<b>Teilflächentyp</b>		<b>Teilflächen-Nr.</b>	1
<b>Biotoptyp</b>	Seggen- und binsenarme Feucht- oder Nasswiese nährstoffreicher Standorte (2000)	<b>Biotoptyp</b>	GFR
- <b>Zusatz</b>	besonders gute Ausprägung (struktur- oder artenreich, intakt, naturnah) (+)	- <b>gesetzl. Grundl.</b>	
<b>FFH-LRT</b>		<b>FFH-LRT</b>	
<b>Beschreibung</b>	Standort: Feuchte Hochstaudenflur / Feuchtwiese mit feuchtem Weidengebüsch	<b>Entw.potential LRT</b>	
		<b>Hauptfläche</b>	Ja
		<b>Flächenanteil</b>	50 %
		<b>FFH-Unters.Fläche</b>	Nein
		<b>Saatgutfläche</b>	Nein

## Weitere Angaben

Merkmal	Wert
<b>Boden</b>	
Feuchte	7 - feucht
Stickstoffgehalt	6 - mäßig stickstoffarm bis stickstoffreich
<b>Standort, Relief</b>	
Relief	uneben
Belichtung	7 - halbsonnig
Luft	keine Besonderheiten
Zusätze - Btyp	* - Bedeutung als Lebensraum gefährdeter Arten
<b>Veg. - Deckg./Ant.</b>	
Gesamt	100 %
1. Baumschicht	12 %
2. Baumschicht	10 %
Strauchschicht	50 %
1. Krautschicht	50 %

## Zeigerwerte der Pflanzenartenliste (Auswertung)

<b>Standort</b>	<b>Belichtung</b>	halbsonnig	6,8
<b>Boden</b>	<b>Feuchte</b>	feucht	7,4
	<b>Stickstoff (N)</b>	mäßig stickstoffarm bis stickstoffreich	5,9
	<b>Reaktion</b>	schwach sauer	6,2
<b>Vegetation</b>	<b>Mahdverträglichkeit</b>	schnittempfindlich bis mäßig schnittverträglich	3,5
<b>Zeigerwerte</b>	<b>Futterwert</b>	sehr geringwertiges Futter	2,2
	<b>Wechselfeuchteanzeiger</b>		13
	<b>Giftpflanzen</b>		3
	<b>Überschw.anzeiger</b>		9

## Pflanzenartenliste

Gruppe / Pflanzenart	MS	M	W	Vs	St	PA	Ph	Sz	VS	V	G	cf	§	Rote Liste			
														HH	ND	SH	D
<b>Tracheobionta (Gefäßpflanzen)</b>																	
Acer pseudoplatanus (Berg-Ahorn)	7	X		B1													

# Erhebungsbogen

**B**

<b>Projekt</b>	Biotopkartierung Hamburg		<b>Interne Nr.</b>	48159
			<b>DK5   DK5-GK</b>	7240 7240
<b>Handlungsbedarf</b>	Nein		<b>DK5 - Name</b>	Farmsen
<b>Bearbeitung</b>	MES	<b>Kopie</b>	<b>Biotop-Nr.   alt</b>	1 30
<b>Räumliche Abbildung</b>	Fläche	Nein	<b>Kartierung</b>	26.08.1998
<b>Anzahl Abschnitte</b>	1		<b>Fläche / Länge [m²/m]</b>	21274,025
			<b>Breite (lineare Abb.) [m]</b>	

## Pflanzenartenliste

Gruppe / Pflanzenart	MS	M	W	Vs	St	PA	Ph	Sz	VS	V	G	cf	Rote Liste					
													§	HH	ND	SH	D	
Aegopodium podagraria (Giersch)	7	X		-														
Agrostis stolonifera (Ausläufer-Straußgras)	7	X		-														
Alchemilla vulgaris (Spitzlappiger (Gemeiner) Frauenmantel)	7	X		-											D		G	
Alnus glutinosa (Schwarz-Erle)	7	X		B1														
Alnus glutinosa (Schwarz-Erle)	7	X		B2														
Artemisia vulgaris (Gewöhnlicher Beifuß)	7	X		-														
Betula pendula (Hänge-Birke)	7	X		B1														
Calamagrostis canescens (Sumpf-Reitgras)	7	h		-														
Callitriche spec. (Wasserstern)	7	X		-														
Calystegia sepium (Zaun-Winde)	7	h		-														
Carex acutiformis (Sumpf-Segge)	7	X		-														
Cirsium oleraceum (Kohl-Kratzdistel)	7	X		-														
Cirsium palustre (Sumpf-Kratzdistel)	7	h		-														
Crataegus spec. (Weißdorn)	7	X		S														
Deschampsia cespitosa (Rasen-Schmiele)	7	X		-														
Epilobium hirsutum (Zottiges Weidenröschen)	7	X		-														
Epilobium palustre (Sumpf-Weidenröschen)	7	X		-											V			V
Equisetum palustre (Sumpf-Schachtelhalm)	7	X		-														
Eupatorium cannabinum (Wasserdost)	7	h		-														
Filipendula ulmaria (Mädesüß)	7	X		-														
Galeopsis tetrahit (Gewöhnlicher Holzzahn)	7	X		-														
Galium aparine (Kletten-Labkraut)	7	X		-														
Geum rivale (Bach-Nelkenwurz)	7	X		-											2		3	
Glechoma hederacea (Gundermann)	7	X		-														
Glyceria fluitans (Flutender Schwaden)	7	X		-														
Glyceria maxima (Wasser-Schwaden)	7	X		-														
Heracleum sphondylium (Wiesen-Bärenklau)	7	X		-														
Holcus lanatus (Wolliges Honiggras)	7	X		-														
Iris spec. (Schwertlilie)	7	X		-											b			
Juncus effusus (Flatter-Binse)	7	X		-														
Lathyrus pratensis (Wiesen-Platterbse)	7	w		-														
Lemna minor (Kleine Wasserlinse)	7	X		-														
Lycopus europaeus (Gewöhnlicher Wolfstrapp)	7	X		-														
Lysimachia nummularia (Pfennigkraut)	7	X		-														
Lysimachia vulgaris (Gewöhnlicher Gilbweiderich)	7	h		-														
Lythrum salicaria (Blut-Weiderich)	7	h		-														
Mentha aquatica (Wasser-Minze)	7	X		-														
Molinia caerulea (Blaues Pfeifengras)	7	X		-														
Myosotis scorpioides (Sumpf-Vergissmeinnicht)	7	X		-														V
Nasturtium officinale (Echte Brunnenkresse)	7	X		-														
Persicaria hydropiper (Wasserpfeffer)	7	X		-														
Phalaris arundinacea (Rohr-Glanzgras)	7	X		-														
Phragmites australis (Schilf)	7	X		-														
Poa pratensis (Wiesen-Rispengras)	7	X		-														
Populus tremula (Zitter-Pappel)	7	l		B1														
Potentilla erecta (Blutwurz)	7	X		-											3			V
Quercus robur (Stiel-Eiche)	7	X		B1														
Ranunculus repens (Kriechender Hahnenfuß)	7	X		-														

# Erhebungsbogen

**B**

<b>Projekt</b>	Biotopkartierung Hamburg	<b>Interne Nr.</b>	48159
		<b>DK5   DK5-GK</b>	<b>7240</b> 7240
<b>Handlungsbedarf</b>	Nein	<b>DK5 - Name</b>	Farmsen
<b>Bearbeitung</b>	MES	<b>Biotop-Nr.   alt</b>	<b>1</b> 30
<b>Räumliche Abbildung</b>	Fläche	<b>Kartierung</b>	26.08.1998
<b>Anzahl Abschnitte</b>	1	<b>Fläche / Länge [m<sup>2</sup>/m]</b>	21274,025
		<b>Breite (lineare Abb.) [m]</b>	

Gruppe / Pflanzenart	MS	M	W	Vs	St	PA	Ph	Sz	VS	V	G	cf	§	Rote Liste				
														HH	ND	SH	D	
Rubus idaeus (Himbeere)	7	X		S														
Rubus laciniatus (Schlitzblättrige Brombeere)	7	X		S														
Rumex acetosa (Großer Sauerampfer)	7	X		-														
Salix caprea (Sal-Weide)	7	h		S														
Salix cinerea (Grau-Weide)	7	X		-														
Salix pentandra (Lorbeer-Weide)	7	h		S													3	
Salix viminalis (Korb-Weide)	7	h		S														
Sambucus nigra (Schwarzer Holunder)	7	X		S														
Scirpus sylvaticus (Wald-Simse)	7	X		-														V
Solanum dulcamara (Bittersüßer Nachtschatten)	7	w		-														
Stellaria graminea (Gras-Sternmiere)	7	w		-														
Urtica dioica (Große Brennessel)	7	X		-														
Veronica beccabunga (Bachbungen-Ehrenpreis)	7	X		-														
Vicia cracca (Vogel-Wicke)	7	X		-														
<b>Anzahl Rote Liste Arten</b>														<b>4</b>	<b>2</b>	<b>4</b>	<b>1</b>	
<b>Anzahl Arten</b>														<b>62</b>				

MS: Mengensystem; M: Mengenangabe, W: Bewertung der Art (FFH-Monitoring), Vs: Vegetationsschicht, St: Status, PA: Autor Phänologie; Ph: Phänologie, Sz: Soziabilität, VS: Vitalitätssystem; V: Vitalität, G: Geschlecht, cf: unsichere Bestimmung, §: Schutz nach BNatSchG, HH: Rote Liste Hamburg, Nds: Rote Liste Niedersachsen, SH: Rote Liste Schleswig-Holstein, D: Rote Liste Deutschland

Teilflächenbeschreibung		Teilflächen-Nr.	
<b>Teilflächentyp</b>			2
<b>Biotoptyp</b>	Sonstiges feuchtes Weidengebüsch (2000)	<b>Biotoptyp</b>	HFZ
- <b>Zusatz</b>		- <b>gesetzl. Grundl.</b>	
<b>FFH-LRT</b>		<b>FFH-LRT</b>	
<b>Beschreibung</b>		<b>Entw.potential LRT</b>	
		<b>Hauptfläche</b>	
		<b>Flächenanteil</b>	50 %
		<b>FFH-Unters.Fläche</b>	Nein
		<b>Saatgutfläche</b>	Nein