

Erhebungsbogen

B

Projekt	Biotopkartierung Hamburg	Interne Nr.	84021
		DK5 DK5-GK	7240 7242
Handlungsbedarf	Nein	DK5 - Name	Farmsen
Bearbeitung	BUC	Biotop-Nr. alt	15 37
Räumliche Abbildung	Fläche	Kartierung	28.07.2014
Anzahl Abschnitte	1	Fläche / Länge [m²/m]	5052,9587
		Breite (lineare Abb.) [m]	

Gesetzlicher Schutz **_ kein gesetzl. Schutz kein gesetzlich geschütztes Biotop** **Schutz nur teilweise** **Nein**

Gesamtbewertung	6	Wertvoll
– Alter	6	Biotop mittleren Alters, 50 bis 100 Jahre
– Belastungsgrad	6	Flächenhaft geringe oder örtlich stärkere oder Vorbelastung mit deutlichem Einfluß
– Ökolog. Funktion	6	Hohe Bedeutung in einem Biotopkomplex, für den lokalen Biotopverbund oder als Puffer
– Seltenheit	7	Seltener Biotoptyp, mit seltenen oder bedrohten Pflges., gesättigtes Artenspektrum, einige RL-Arten

Bestandsbeschreibung

Feuchtes Gehölz inmitten einer Kleingartenanlage, das sich in freier Sukzession aus Anpflanzungen entwickelt hat. Maßgeblicher Aufwuchs von Schwarzerlen sowie viel Weißer Hartriegel in der Strauchschicht, der sich massiv ausbreitet. Außerdem erkennbarer Aufwuchs von Berg-Ahorn, Weiden und Schwarzer Holunder in der Strauchschicht. Neben der gut ausgebildeten Strauchschicht weist die Fläche eine Krautschicht aus Brennnessel und Goldnessel auf, daneben treten weitere Arten feuchter, nährstoffreicher Standorte auf. Die Fläche ist von einem Entwässerungsgraben umgeben.

Vorkommen an Biotoptypen

1	TF	Typ	HF	F.Anteil
2	BTYP	Biotoptyp		- gesetzl. Grundl.
3	Zusatz	Zusatz zum Biotoptypen		
4	LRT	Lebensraumtyp		
1	1		Ja	100 %
2	HGF	Naturnahes Gehölz feuchter bis nasser Standorte (2000)		
3	wx	erheblicher Fremdholzanteil (>= 10%) (wx)		

Räumliche Lage

Lagebeschreibung	Nördlich der Straße Am Luisenhof, zwischen Osterbek und Tegelweg		
Nachbarnutzung/en	Kleingartenanlage, Feuchtwiese.		
Rechtswert (X)	572628	Hochwert (Y)	5940343
Bezirk	Wandsbek	Naturraum	Geestplatten östlich der Alster (696.03)
Stadtteil (OT-Nr.)	Farmsen-Berne (514)	Gemarkung	Farmsen (545)
Digitaler Grünplan	<input checked="" type="checkbox"/> Hafengesamtgebiet	<input type="checkbox"/> Ramsargebiet	<input type="checkbox"/> EG-Vogelschutzgeb.
Ausgleichsflächen NSG / ND / LSG	<input type="checkbox"/> Biosphärenreservat	<input type="checkbox"/> Nationalpark	<input type="checkbox"/>
FFH-GEBIET			
Wasserschutzgebiet			

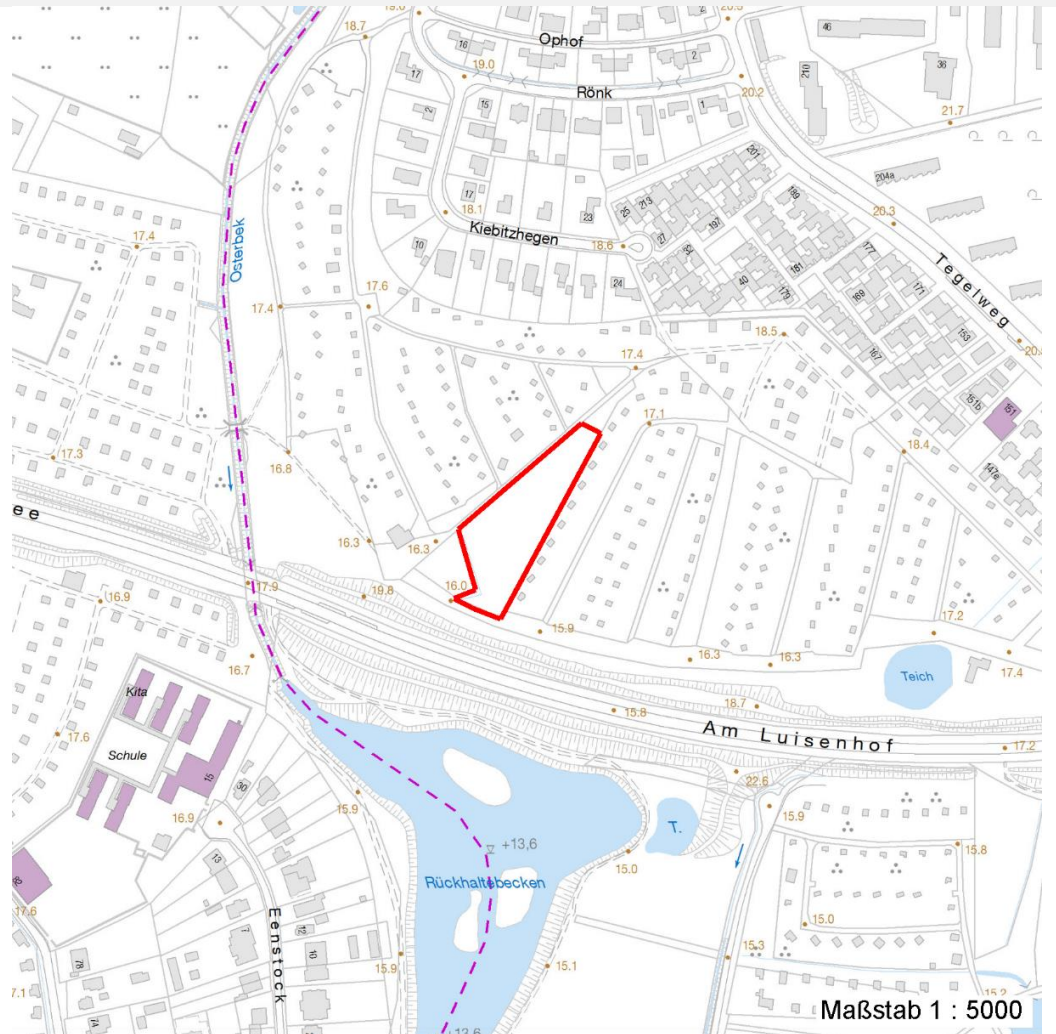
Erhebungsbogen

B

Projekt	Biotopkartierung Hamburg	Interne Nr.	84021
Handlungsbedarf	Nein	DK5 DK5-GK	7240 7242
Bearbeitung	BUC	DK5 - Name	Farmsen
Räumliche Abbildung	Fläche	Biotop-Nr. alt	15 37
Anzahl Abschnitte	1	Kartierung	28.07.2014
		Fläche / Länge [m²/m]	5052,9587
		Breite (lineare Abb.) [m]	

Räumliche Lage

Karte



Weitere Erhebungsbögen

Interne Nr.	Interne Nr. Zuordnung	DK5	Biotop-Nr.	Kartierung	Zuordnung	DK5 (GK)	Biotop-Nr. (alt)
84021	48201	7240	15	07.08.1998	K	7242	37
84021	48191	7240	15	26.09.2005	K	7242	37
84021	48201	7240	15	07.08.1998	=	7242	37

Zuordnung: N = nachfolgende Kartierung, K = weitere Kartierungen (zeitlich vorher oder nachher)

Foto

Interne Nr.	Index	Dateiname	Aufnahmerichtung
36884	0	7240_15_280714_1.JPG	
36885	0	7240_15_280714_2.JPG	

Erhebungsbogen

B

Projekt	Biotopkartierung Hamburg	Interne Nr.	84021
		DK5 DK5-GK	7240 7242
Handlungsbedarf	Nein	DK5 - Name	Farmsen
Bearbeitung	BUC	Biotop-Nr. alt	15 37
Räumliche Abbildung	Fläche	Kartierung	28.07.2014
Anzahl Abschnitte	1	Fläche / Länge [m²/m]	5052,9587
		Breite (lineare Abb.) [m]	

Weitere Angaben

Merkmal	Wert
Auswertung	
Gefährdung / Einflüsse	Entwässerung
Wertgesichtspunkte	Strukturvielfalt
	Wichtige ökologische Ausgleichsfläche
zoologisch bedeutsame Strukturen	Dichte spontane Gebüsche
Bedeutung für Tiergruppe	Heckenbrütende Vögel
	Vögel
Maßnahmen	Natürliche Entwicklung (Sukzession) zulassen
Größe	
Breite	45.00 m

Foto

Fotodatei	7240_15_280714_1.JPG	Fotodatei	7240_15_280714_2.JPG
Bildbeschreibung	k.A.	Bildbeschreibung	k.A.
Aufnahmerichtung		Aufnahmerichtung	



Teilflächenbeschreibung

Teilflächentyp		Teilflächen-Nr.	1
Biotoptyp	Naturnahes Gehölz feuchter bis nasser Standorte (2000)	Biotoptyp	HGF
- Zusatz	erheblicher Fremdholzanteil (>= 10%) (wx)	- gesetzl. Grundl.	
FFH-LRT		FFH-LRT	
Beschreibung		Entw.potential LRT	
		Hauptfläche	Ja
		Flächenanteil	100 %
		FFH-Unters.Fläche	Nein
		Saatgutfläche	Nein

Erhebungsbogen

B

Projekt	Biotopkartierung Hamburg	Interne Nr.	84021
		DK5 DK5-GK	7240 7242
Handlungsbedarf	Nein	DK5 - Name	Farmsen
Bearbeitung	BUC	Biotop-Nr. alt	15 37
Räumliche Abbildung	Fläche	Kartierung	28.07.2014
Anzahl Abschnitte	1	Fläche / Länge [m²/m]	5052,9587
		Breite (lineare Abb.) [m]	

Weitere Angaben

Merkmal	Wert
Auswertung	
Gefährdung / Einflüsse	Keine
Maßnahmen	Sukzession ungestört ablaufen lassen - 1.1
Boden	
Feuchte	7 - feucht
Stickstoffgehalt	6 - mäßig stickstoffarm bis stickstoffreich
Standort, Relief	
Relief	uneben
Neigung - Gelände	N0 - nicht geneigt (<2 %)
Ausrichtung	FL - flach, keine Exposition
Belichtung	6 - halbsonnig bis halbschattig
Luft	keine Besonderheiten
Veg. - Deckg./Ant.	
Gesamt	100 %
1. Baumschicht	25 %
2. Baumschicht	5 %
Strauchschicht	40 %
1. Krautschicht	70 %

Zeigerwerte der Pflanzenartenliste (Auswertung)

Standort	Belichtung	halbsonnig bis halbschattig	5,8
Boden	Feuchte	feucht	6,8
	Stickstoff (N)	mäßig stickstoffarm bis stickstoffreich	6,1
	Reaktion	schwach sauer	5,7
Vegetation	Mahdverträglichkeit	schnittempfindlich bis mäßig schnittverträglich	4
Zeigerwerte	Futterwert	sehr geringwertiges Futter	2,3
	Wechselfeuchteanzeiger		7
	Giftpflanzen		1
	Überschw.anzeiger		4

Pflanzenartenliste

Gruppe / Pflanzenart	MS	M	W	Vs	St	PA	Ph	Sz	VS	V	G	cf	Rote Liste					
													§	HH	ND	SH	D	
Tracheobionta (Gefäßpflanzen)																		
Acer campestre (Feld-Ahorn)	7	z																
Acer pseudoplatanus (Berg-Ahorn)	7	z																
Agrostis stolonifera agg. (Artengruppe Ausläufer-Straußgras)	7	z																
Alnus glutinosa (Schwarz-Erle)	7	h																
Betula pendula (Hänge-Birke)	7	z																
Bryonia dioica (Rotbeerige Zaunrübe)	7	z																
Carpinus betulus (Hainbuche)	7	w																
Cirsium arvense (Acker-Kratzdistel)	7	w																
Cirsium oleraceum (Kohl-Kratzdistel)	7	w																
Cornus sericea (Weißer Hartriegel)	7	h																D
Dactylis glomerata (Wiesen-Knäuelgras)	7	w																

Erhebungsbogen

B

Projekt	Biotopkartierung Hamburg		Interne Nr.	84021	
			DK5 DK5-GK	7240	7242
Handlungsbedarf	Nein		DK5 - Name	Farmsen	
Bearbeitung	BUC	Kopie	Ja	Biotop-Nr. alt	15 37
Räumliche Abbildung	Fläche		Kartierung	28.07.2014	
Anzahl Abschnitte	1		Fläche / Länge [m²/m]	5052,9587	
			Breite (lineare Abb.) [m]		

Pflanzenartenliste

Gruppe / Pflanzenart	MS	M	W	Vs	St	PA	Ph	Sz	VS	V	G	cf	§	Rote Liste				
														HH	ND	SH	D	
Elymus repens (Gewöhnliche Quecke)	7	w																
Epilobium montanum (Berg-Weidenröschen)	7	z																
Epilobium roseum (Rosarotes Weidenröschen)	7	z													G			
Equisetum palustre (Sumpf-Schachtelhalm)	7	w																
Filipendula ulmaria (Mädesüß)	7	w																
Galeopsis tetrahit (Gewöhnlicher Hohlzahn)	7	z																
Galium aparine (Kletten-Labkraut)	7	z																
Geum urbanum (Echte Nelkenwurz)	7	w																
Glechoma hederacea (Gundermann)	7	z																
Heracleum sphondylium (Wiesen-Bärenklau)	7	w																
Lysimachia vulgaris (Gewöhnlicher Gilbweiderich)	7	w																
Lythrum salicaria (Blut-Weiderich)	7	w																
Persicaria maculosa (Floh-Knöterich)	7	w																
Phleum pratense agg. (Artengruppe Wiesen-Lieschgras)	7	w																
Phragmites australis (Schilf)	7	w																
Poa trivialis (Gewöhnliches Rispengras)	7	w																
Populus balsamifera (Balsam Pappel)	7	w																
Salix cinerea (Grau-Weide)	7	w																
Salix dasyclados (Filzast-Weide)	7	w																
Salix pentandra (Lorbeer-Weide)	7	w															3	
Salix purpurea lambertiana (Quirl-Weide)	7	w																
Salix viminalis (Korb-Weide)	7	w																
Salix x rubens (Fahl-Weide)	7	w																
Sambucus nigra (Schwarzer Holunder)	7	w																
Sorbus aucuparia (Eberesche)	7	w																
Stachys palustris (Sumpf-Ziest)	7	w																
Urtica dioica (Große Brennessel)	7	h																
Anzahl Rote Liste Arten														1	1	1		
Anzahl Arten														38				

MS: Mengensystem; M: Mengenangabe, W: Bewertung der Art (FFH-Monitoring), Vs: Vegetationsschicht, St: Status, PA: Autor Phänologie; Ph: Phänologie, Sz: Soziabilität, VS: Vitalitätssystem; V: Vitalität, G: Geschlecht, cf: unsichere Bestimmung, §: Schutz nach BNatSchG, HH: Rote Liste Hamburg, Nds: Rote Liste Niedersachsen, SH: Rote Liste Schleswig-Holstein, D: Rote Liste Deutschland