

# Erhebungsbogen

**B**

<b>Projekt</b>	Biotopkartierung Hamburg	<b>Interne Nr.</b>	48275
		<b>DK5   DK5-GK</b>	<b>7240</b> 7242
<b>Handlungsbedarf</b>	Nein	<b>DK5 - Name</b>	Farmsen
<b>Bearbeitung</b>	MES	<b>Biotop-Nr.   alt</b>	<b>151</b> 75
<b>Räumliche Abbildung</b>	Linie	<b>Kartierung</b>	26.08.1998
<b>Anzahl Abschnitte</b>	1	<b>Fläche / Länge [m<sup>2</sup>/m]</b>	444,705
		<b>Breite (lineare Abb.) [m]</b>	

**Gesetzlicher Schutz**     **kein gesetzl. Schutz**  **kein gesetzlich geschütztes Biotop**     **Schutz nur teilweise**     **Nein**

<b>Gesamtbewertung</b>	6	Wertvoll
– <b>Alter</b>	6	Biotop mittleren Alters, 50 bis 100 Jahre
– <b>Belastungsgrad</b>	6	Flächenhaft geringe oder örtlich stärkere oder Vorbelastung mit deutlichem Einfluß
– <b>Ökolog. Funktion</b>	6	Hohe Bedeutung in einem Biotopkomplex, für den lokalen Biotopverbund oder als Puffer
– <b>Seltenheit</b>	5	Seltener Biotoptyp, floristisch stark verarmt, ohne seltener Pflges. od. verbr. artenreicher Biotoptyp

## Bestandsbeschreibung

Der Knick ist von der Straße durch einen trockengefallenen Graben getrennt. Er verläuft direkt auf der Grundstücksgrenze von einer Kleingartensiedlung und ist häufig in die Privatgärten einbezogen. Die Baumschicht besteht aus alten Stiel-Eichen, und nach Norden zunehmend, aus Schwarz-Erle. Die Strauchschicht ist nur im nördlichen Teil noch nahezu durchgehend, ansonsten aber lückig und häufig mit Ziersträuchern durchsetzt. Knickwall bis 1m hoch. Die Zusammensetzung der lückigen Krautschicht ist, abgesehen von einigen angepflanzten Zierkräutern, von Ruderalpflanzen nährstoffreicher Böden bestimmt.

## Vorkommen an Biotoptypen

1	TF	Typ	HF	F.Anteil
2	BTYP	Biotoptyp		- gesetzl. Grundl.
3	Zusatz	Zusatz zum Biotoptypen		
4	LRT	Lebensraumtyp		
1	1		Ja	100 %
2	HWB	Durchgewachsener Knick (2000)		
3	kd	degenerierter Knickwall (kd)		

## Räumliche Lage

<b>Lagebeschreibung</b>	An der Straße Weidkoppel		
<b>Nachbarnutzung/en</b>	Kleingartengelände, Schule, Sportplatz.		
<b>Rechtswert (X)</b>	572236	<b>Hochwert (Y)</b>	5940042
<b>Bezirk</b>	Wandsbek	<b>Naturraum</b>	Geestplatten östlich der Alster (696.03)
<b>Stadtteil (OT-Nr.)</b>	Bramfeld (515)	<b>Gemarkung</b>	Bramfeld (546)
<b>Digitaler Grünplan</b>	<input checked="" type="checkbox"/> <b>Hafengesamtgebiet</b>	<input type="checkbox"/> <b>Ramsargebiet</b>	<input type="checkbox"/> <b>EG-Vogelschutzgeb.</b>
<b>Ausgleichsflächen NSG / ND / LSG</b>	<input type="checkbox"/> <b>Biosphärenreservat</b>	<input type="checkbox"/> <b>Nationalpark</b>	<input type="checkbox"/>
<b>FFH-GEBIET</b>			
<b>Wasserschutzgebiet</b>			

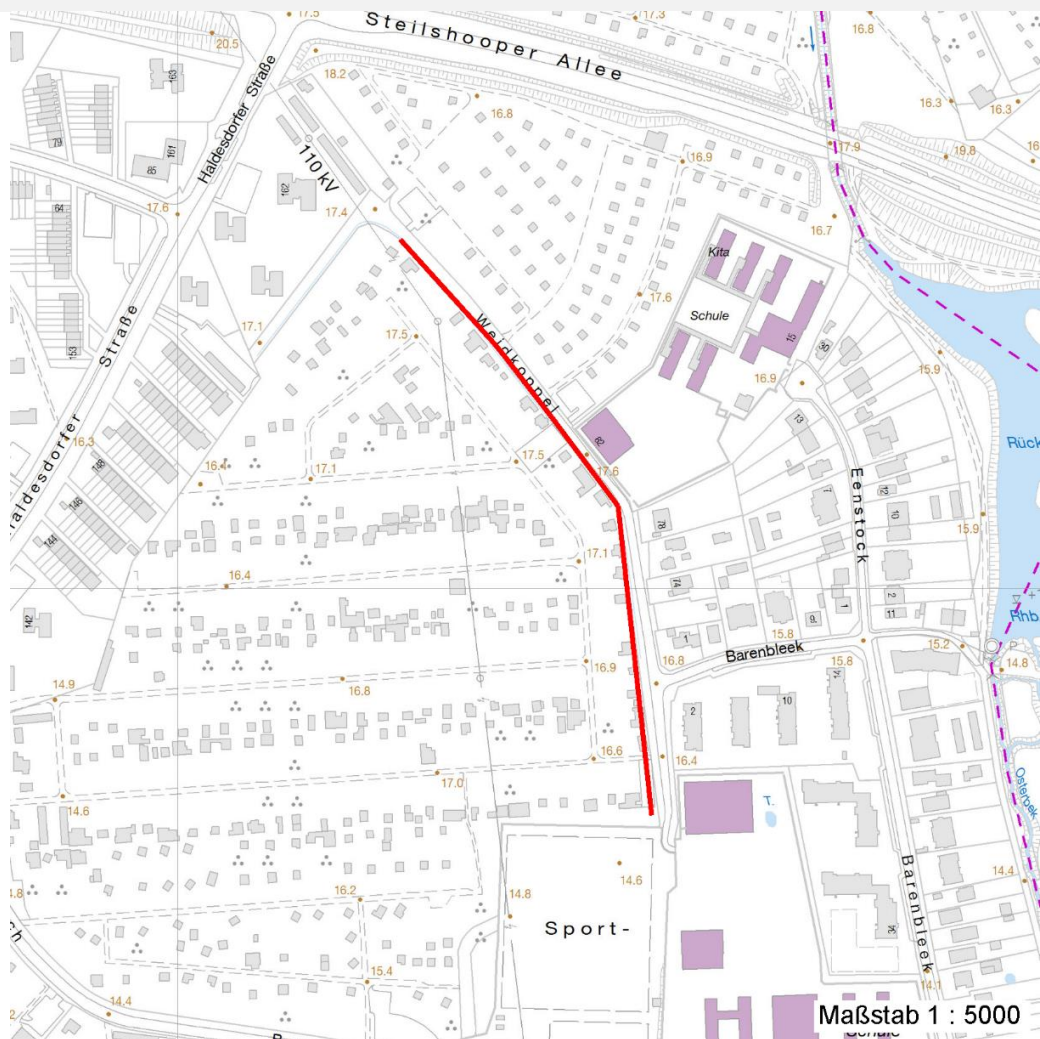
# Erhebungsbogen

**B**

<b>Projekt</b>	Biotopkartierung Hamburg	<b>Interne Nr.</b>	48275	
		<b>DK5   DK5-GK</b>	<b>7240</b>	7242
		<b>DK5 - Name</b>	Farmsen	
<b>Handlungsbedarf</b>	Nein	<b>Biotop-Nr.   alt</b>	<b>151</b>	75
<b>Bearbeitung</b>	MES	<b>Kartierung</b>	26.08.1998	
<b>Räumliche Abbildung</b>	Linie	<b>Fläche / Länge [m<sup>2</sup>/m]</b>	444,705	
<b>Anzahl Abschnitte</b>	1	<b>Breite (lineare Abb.) [m]</b>		

## Räumliche Lage

### Karte



## Weitere Erhebungsbögen

Interne Nr.	Interne Nr. Zuordnung	DK5	Biotop-Nr.	Kartierung	Zuordnung	DK5 (GK)	Biotop-Nr. (alt)
48275	48276	7240	151	25.09.2005	K	7242	75
48275	48276	7240	151	25.09.2005	N	7242	75
48275	84051	7240	151	28.07.2014	N	7242	75
48275	84051	7240	151	28.07.2014	K	7242	75
48275	73249	9999	2410	15.07.1987	>	7242	29

Zuordnung: N = nachfolgende Kartierung, K = weitere Kartierungen (zeitlich vorher oder nachher)

## Weitere Angaben

Merkmal	Wert
<b>Auswertung</b> Gefährdung / Einflüsse	Anpflanzung standortfremder Ziersträucher. Pflegetensivierung durch Anwohner

# Erhebungsbogen

**B**

<b>Projekt</b>	Biotopkartierung Hamburg	<b>Interne Nr.</b>	48275
		<b>DK5   DK5-GK</b>	<b>7240</b> 7242
<b>Handlungsbedarf</b>	Nein	<b>DK5 - Name</b>	Farmsen
<b>Bearbeitung</b>	MES	<b>Biotop-Nr.   alt</b>	<b>151</b> 75
<b>Räumliche Abbildung</b>	Linie	<b>Kartierung</b>	26.08.1998
<b>Anzahl Abschnitte</b>	1	<b>Fläche / Länge [m<sup>2</sup>/m]</b>	444,705
		<b>Breite (lineare Abb.) [m]</b>	

## Weitere Angaben

Merkmal	Wert
Wertgesichtspunkte	Trittstein- und Vernetzungsbiotop. Wichtiger Teilbereich eines grösseren Landschaftskomplexes
zoologisch bedeutsame Strukturen	Große Einzelbäume
Bedeutung für Tiergruppe	Vögel (Buntspecht)
Ziele der Entwicklung	Erhaltung des Knicks.
Maßnahmen	Knickpflege An- bzw. Nachpflanzung standortgerechter Sträucher Entfernung standortfremder Ziersträucher. Nachpflanzung knicktypischer Sträucher.

## Teilflächenbeschreibung

<b>Teilflächentyp</b>		<b>Teilflächen-Nr.</b>	1
<b>Biotoptyp</b>	Durchgewachsener Knick (2000)	<b>Biotoptyp</b>	HWB
- <b>Zusatz</b>	degenerierter Knickwall (kd)	- <b>gesetzl. Grundl.</b>	
<b>FFH-LRT</b>		<b>FFH-LRT</b>	
<b>Beschreibung</b>		<b>Entw.potential LRT</b>	
		<b>Hauptfläche</b>	Ja
		<b>Flächenanteil</b>	100 %
		<b>FFH-Unters.Fläche</b>	Nein
		<b>Saatgutfläche</b>	Nein

## Weitere Angaben

Merkmal	Wert
<b>Boden</b>	
Feuchte	5 - frisch und mäßig frisch
Stickstoffgehalt	6 - mäßig stickstoffarm bis stickstoffreich
<b>Standort, Relief</b>	
Relief	eben bis Wall
Neigung - Gelände	N3 - mittel geneigt (9-18 %)
Ausrichtung	V - Verschiedene
Belichtung	6 - halbsonnig bis halbschattig
Luft	keine Besonderheiten
<b>Veg. - Deckg./Ant.</b>	
Gesamt	90 %
1. Baumschicht	60 %
Strauchschicht	30 %
1. Krautschicht	30 %
Mooschicht	10 %

# Erhebungsbogen

**B**

<b>Projekt</b>	Biotopkartierung Hamburg	<b>Interne Nr.</b>	48275
		<b>DK5   DK5-GK</b>	<b>7240</b> 7242
<b>Handlungsbedarf</b>	Nein	<b>DK5 - Name</b>	Farmsen
<b>Bearbeitung</b>	MES	<b>Biotop-Nr.   alt</b>	<b>151</b> 75
<b>Räumliche Abbildung</b>	Linie	<b>Kartierung</b>	26.08.1998
<b>Anzahl Abschnitte</b>	1	<b>Fläche / Länge [m<sup>2</sup>/m]</b>	444,705
		<b>Breite (lineare Abb.) [m]</b>	

## Zeigerwerte der Pflanzenartenliste (Auswertung)

<b>Standort</b>	<b>Belichtung</b>	halbsonnig bis halbschattig	5,9
<b>Boden</b>	<b>Feuchte</b>	frisch und mäßig frisch	5,3
	<b>Stickstoff (N)</b>	mäßig stickstoffarm bis stickstoffreich	6,1
	<b>Reaktion</b>	neutral	6,9
<b>Vegetation</b>	<b>Mahdverträglichkeit</b>	schnittempfindlich bis mäßig schnittverträglich	4,3
<b>Zeigerwerte</b>	<b>Futterwert</b>	geringwertiges Futter	3,1
	<b>Wechselfeuchteanzeiger</b>		4
	<b>Giftpflanzen</b>		1
	<b>Überschw.anzeiger</b>		4

## Pflanzenartenliste

Gruppe / Pflanzenart	MS	M	W	Vs	St	PA	Ph	Sz	VS	V	G	cf	§	Rote Liste			
														HH	ND	SH	D
<b>Tracheobionta (Gefäßpflanzen)</b>																	
Acer campestre (Feld-Ahorn)	7	w		S													
Aegopodium podagraria (Giersch)	7	h		K1													
Agrostis stolonifera agg. (Artengruppe Ausläufer-Straußgras)	1	+		K1													
Alnus glutinosa (Schwarz-Erle)	1	+		B1													
Aruncus dioicus (Wald-Geißbart)	7	w		K1													
Betula pendula (Hänge-Birke)	7	w		S													
Campanula rapunculoides (Acker-Glockenblume)	7	w		K1													
Carpinus betulus (Hainbuche)	1	+		S													
Cirsium arvense (Acker-Kratzdistel)	1	+		K1													
Corylus avellana (Haselnuss)	1	+		S													
Crataegus monogyna (Eingrifflicher Weißdorn)	7	h		S													
Dactylis glomerata (Wiesen-Knäuelgras)	1	+		K1													
Dryopteris filix-mas (Gewöhnlicher Wurmfarne)	7	w		K1													
Elymus repens (Gewöhnliche Quecke)	1	+		K1													
Epilobium ciliatum (Drüsiges Weidenröschen)	1	+		K1													
Fagus sylvatica (Rotbuche)	1	+		S													
Fallopia japonica (Japanischer Staudenknöterich)	7	w		S													
Galeopsis tetrahit (Gewöhnlicher Hohlzahn)	1	+		K1													
Geum urbanum (Echte Nelkenwurz)	7	w		K1													
Heraclium mantegazzianum (Riesen-Bärenklau)	7	w		K1													
Hieracium sabaudum (Savoyer Habichtskraut)	1	+		K1													
Holcus mollis (Weiches Honiggras)	1	+		K1													
Humulus lupulus (Hopfen)	1	+		K1													
Impatiens parviflora (Kleinblütiges Springkraut)	7	h		K1													
Iris spec. (Schwertlilie)	7	w		K1									b				
Lapsana communis (Rainkohl)	1	+		K1													
Lonicera periclymenum (Wald-Geißblatt)	7	w		S													
Lysimachia vulgaris (Gewöhnlicher Gilbweiderich)	1	+		K1													
Paeonia officinalis (Pfingstrose)	7	w		K1													
Picea spec. (Fichte)	7	w		S													
Plantago major (Breit-Wegerich)	1	+		K1													
Poa annua (Einjähriges Rispengras)	1	+		K1													

# Erhebungsbogen

**B**

<b>Projekt</b>	Biotopkartierung Hamburg		<b>Interne Nr.</b>	48275
			<b>DK5   DK5-GK</b>	<b>7240</b> 7242
<b>Handlungsbedarf</b>	Nein		<b>DK5 - Name</b>	Farmsen
<b>Bearbeitung</b>	MES	<b>Kopie</b>	<b>Biotop-Nr.   alt</b>	<b>151</b> 75
<b>Räumliche Abbildung</b>	Linie	Ja	<b>Kartierung</b>	26.08.1998
<b>Anzahl Abschnitte</b>	1		<b>Fläche / Länge [m<sup>2</sup>/m]</b>	444,705
			<b>Breite (lineare Abb.) [m]</b>	

## Pflanzenartenliste

Gruppe / Pflanzenart	MS	M	W	Vs	St	PA	Ph	Sz	VS	V	G	cf	Rote Liste						
													§	HH	ND	SH	D		
Poa pratensis (Wiesen-Rispengras)	1	+		K1															
Poa trivialis (Gewöhnliches Rispengras)	1	+		K1															
Prunus avium (Vogel-Kirsche)	7	w		S															
Quercus robur (Stiel-Eiche)	7	h		B1															
Ranunculus repens (Kriechender Hahnenfuß)	1	+		K1															
Rosa multiflora (Vielblütige Rose)	7	w		S															
Rubus fruticosus agg. (Artengruppe Echte Brombeere)	1	+		S															
Rumex acetosella (Kleiner Sauerampfer)	1	+		K1															
Rumex obtusifolius (Stumpflättriger Ampfer)	1	+		K1															
Silene dioica (Rote Lichtnelke)	1	+		K1															
Solidago gigantea (Riesen-Goldrute)	1	+		K1															
Sorbus aucuparia (Eberesche)	1	+		S															
Stephanandra incisa 'Crispa' (Kleine Kranzspiere)	7	w		S															
Symphoricarpos albus (Schneebeere)	7	w		S															
Taraxacum sect. Ruderalia (Artengruppe Gemeiner Löwenzahn)	1	+		K1														D	
Trifolium repens (Weiß-Klee)	1	+		K1															
Urtica dioica (Große Brennessel)	1	+		K1															
<b>Anzahl Rote Liste Arten</b>													<b>1</b>						
<b>Anzahl Arten</b>													<b>49</b>						

MS: Mengensystem; M: Mengenangabe, W: Bewertung der Art (FFH-Monitoring), Vs: Vegetationsschicht, St: Status, PA: Autor Phänologie; Ph: Phänologie, Sz: Soziabilität, VS: Vitalitätssystem; V: Vitalität, G: Geschlecht, cf: unsichere Bestimmung, §: Schutz nach BNatSchG, HH: Rote Liste Hamburg, Nds: Rote Liste Niedersachsen, SH: Rote Liste Schleswig-Holstein, D: Rote Liste Deutschland