

Erhebungsbogen

B

Projekt	Biotopkartierung Hamburg		Interne Nr.	48200
			DK5 DK5-GK	7240 7242
Handlungsbedarf	Nein		DK5 - Name	Farmsen
Bearbeitung	MES	Kopie Ja	Biotop-Nr. alt	14 35
Räumliche Abbildung	Fläche		Kartierung	07.08.1998
Anzahl Abschnitte	1		Fläche / Länge [m²/m]	4450,7625
			Breite (lineare Abb.) [m]	

Gesetzlicher Schutz **kein gesetzl. Schutz** **kein gesetzlich geschütztes Biotop** **Schutz nur teilweise** **Nein**

Gesamtbewertung	7	Besonders wertvoll
– Alter	6	Biotop mittleren Alters, 50 bis 100 Jahre
– Belastungsgrad	6	Flächenhaft geringe oder örtlich stärkere oder Vorbelastung mit deutlichem Einfluß
– Ökolog. Funktion	7	Sehr hohe Bedeutung in einem Biotopkomplex, für den lokalen Biotopverbund oder als Puffer
– Seltenheit	5	Seltener Biotoptyp, floristisch stark verarmt, ohne seltener Pflges. od. verbr. artenreicher Biotoptyp

Bestandsbeschreibung

Sonstiges spontanes Gebüsch mit ausdauernder krautiger Ruderalflur:
 Entlang der begradigten Osterbek liegen in einer Grünanlage inselartig Gehölzgruppen (Standort 1), die durch eine Ruderalflur (Standort 2) miteinander verbunden sind. Die Baumschicht der Gehölzgruppen wird im wesentlichen von ausgewachsenen, teils sehr schönen Pappeln (Balsam- und Grau-Pappel) gebildet. Die dichte Strauchschicht wird von Schwarzen Holunder dominiert. An Sträuchern kommen neben spontanen Gehölzen wie Weiden und Weißdorn, angepflanzte Rosenarten und Hartriegel vor. Die Krautschicht ist aufgrund des Lichtmangels in den Gehölzgruppen spärlich und artenarm. In der Nähe der Osterbek kommen auch feuchtigkeitszeigende Arten, wie Kohl-Kratzdistel vor, daneben treten Wiesen- und Ruderalarten auf.

Vorkommen an Biotoptypen

1	TF	Typ	HF	F.Anteil
2	BTYP	Biotoptyp		- gesetzl. Grundl.
3	Zusatz	Zusatz zum Biotoptypen		
4	LRT	Lebensraumtyp		
1	1		Ja	70 %
2	HRS	Sonstiges Sukzessionsgebüsch (2000)		
1	2			20 %
2	AKM	Halbruderale Gras- und Staudenflur mittlerer Standorte (2000)		
1	3			10 %
2	AKF	Halbruderale Gras- und Staudenflur feuchter Standorte (2000)		

Räumliche Lage

Lagebeschreibung	nördlich der Straße Am Luisenhof, direkt am östlichen Ufer der Osterbek			
Nachbarnutzung/en	Öffentliche Grünanlage, Osterbek, Kleingärten, Feuchtwiese.			
Rechtswert (X)	572446	Hochwert (Y)	5940518	
Bezirk	Wandsbek	Naturraum	Geestplatten östlich der Alster (696.03)	
Stadtteil (OT-Nr.)	Farmsen-Berne (514)		Gemarkung	Farmsen (545)
Digitaler Grünplan	<input checked="" type="checkbox"/> Hafengesamtgebiet	<input type="checkbox"/>	Ramsargebiet	<input type="checkbox"/> EG-Vogelschutzgeb. <input type="checkbox"/>
Ausgleichsflächen NSG / ND / LSG	<input type="checkbox"/> Biosphärenreservat	<input type="checkbox"/>	Nationalpark	<input type="checkbox"/>
FFH-GEBIET				
Wasserschutzgebiet				

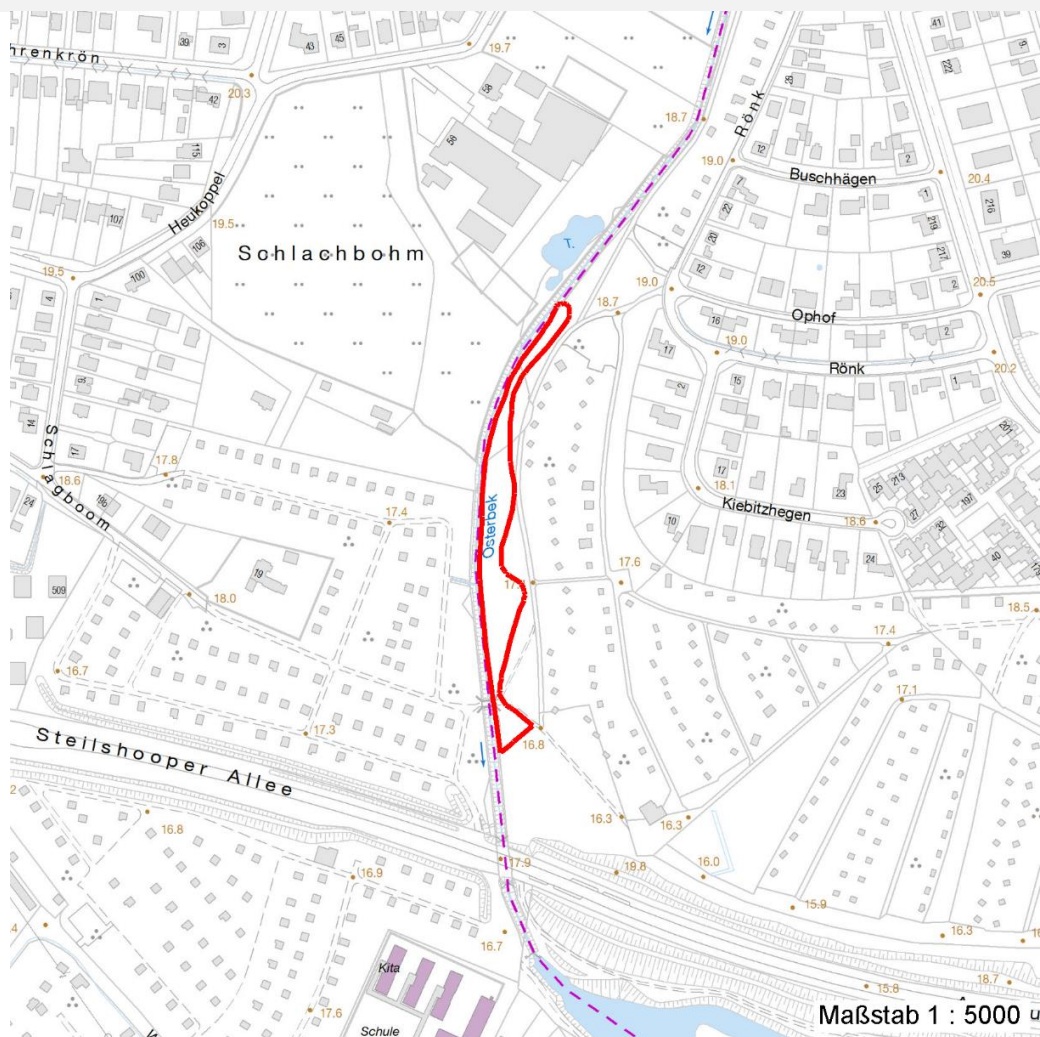
Erhebungsbogen

B

Projekt	Biotopkartierung Hamburg	Interne Nr.	48200
		DK5 DK5-GK	7240 7242
		DK5 - Name	Farmsen
Handlungsbedarf	Nein	Biotop-Nr. alt	14 35
Bearbeitung	MES	Kartierung	07.08.1998
Räumliche Abbildung	Fläche	Fläche / Länge [m²/m]	4450,7625
Anzahl Abschnitte	1	Breite (lineare Abb.) [m]	

Räumliche Lage

Karte



Weitere Erhebungsbögen

Interne Nr.	Interne Nr. Zuordnung	DK5	Biotop-Nr.	Kartierung	Zuordnung	DK5 (GK)	Biotop-Nr. (alt)
48200	48183	7240	14	26.09.2005	K	7242	35
48200	48183	7240	14	26.09.2005	N	7242	35
48200	84018	7240	14	28.07.2014	N	7242	35
48200	84018	7240	14	28.07.2014	K	7242	35
48200	73255	9999	2441	15.07.1987	=	7242	35

Zuordnung: N = nachfolgende Kartierung, K = weitere Kartierungen (zeitlich vorher oder nachher)

Weitere Angaben

Merkmal	Wert
Auswertung	
Gefährdung / Einflüsse	Trittschäden
Wertgesichtspunkte	Artenreich

Erhebungsbogen

B

Projekt	Biotopkartierung Hamburg		Interne Nr.	48200
			DK5 DK5-GK	7240 7242
Handlungsbedarf	Nein		DK5 - Name	Farmsen
Bearbeitung	MES	Kopie Ja	Biotop-Nr. alt	14 35
Räumliche Abbildung	Fläche		Kartierung	07.08.1998
Anzahl Abschnitte	1		Fläche / Länge [m²/m]	4450,7625
			Breite (lineare Abb.) [m]	

Weitere Angaben

Merkmal	Wert
	Strukturvielfalt
	Vielfältiger Bestandskomplex
	Wertvoller Altbaumbestand
zoologisch bedeutsame Strukturen	Dichte spontane Gebüsche
Bedeutung für Tiergruppe	Heckenbrütende Vögel
	Vögel
Maßnahmen	Pflege-Mahd
	Regelung Fussgängerverkehr, Fahrverkehr etc
Größe	
Breite	30.00 m

Teilflächenbeschreibung

Teilflächentyp		Teilflächen-Nr.	1
Biotoptyp	Sonstiges Sukzessionsgebüsch (2000)	Biotoptyp	HRS
- Zusatz		- gesetzl. Grundl.	
FFH-LRT		FFH-LRT	
Beschreibung	Standort: mittlerer Standort (zur Osterbek feuchter werdend)	Entw.potential LRT	
		Hauptfläche	Ja
		Flächenanteil	70 %
		FFH-Unters.Fläche	Nein
		Saatgutfläche	Nein

Weitere Angaben

Merkmal	Wert
Boden	
Feuchte	5 - frisch und mäßig frisch
Stickstoffgehalt	8 - sehr stickstoffreich
Standort, Relief	
Relief	eben bis leicht geneigt.
Neigung - Gelände	N1 - sehr schwach geneigt (2-3,5 %)
Ausrichtung	W - West
Belichtung	6 - halbsonnig bis halbschattig
Luft	windexponiert
Veg. - Deckg./Ant.	
Gesamt	99 %
1. Baumschicht	50 %
Strauchschicht	90 %
1. Krautschicht	10 %
Mooschicht	10 %

Erhebungsbogen

B

Projekt	Biotopkartierung Hamburg	Interne Nr.	48200
		DK5 DK5-GK	7240 7242
Handlungsbedarf	Nein	DK5 - Name	Farmsen
Bearbeitung	MES	Biotop-Nr. alt	14 35
Räumliche Abbildung	Fläche	Kartierung	07.08.1998
Anzahl Abschnitte	1	Fläche / Länge [m²/m]	4450,7625
		Breite (lineare Abb.) [m]	

Zeigerwerte der Pflanzenartenliste (Auswertung)

Standort	Belichtung	halbsonnig bis halbschattig	6,4
Boden	Feuchte	frisch und mäßig frisch	5,4
	Stickstoff (N)	sehr stickstoffreich	8,1
	Reaktion	neutral	6,9
Vegetation	Mahdverträglichkeit	schnittempfindlich (nur Herbstschnitt vertragend)	3,3
Zeigerwerte	Futterwert	geringwertiges Futter	3
	Wechselfeuchteanzeiger		3
	Giftpflanzen		0
	Überschw.anzeiger		3

Pflanzenartenliste

Gruppe / Pflanzenart	MS	M	W	Vs	St	PA	Ph	Sz	VS	V	G	cf	§	Rote Liste			
														HH	ND	SH	D
Tracheobionta (Gefäßpflanzen)																	
Acer pseudoplatanus (Berg-Ahorn)	1	+		K1													
Aegopodium podagraria (Giersch)	7	h		K1													
Agrostis gigantea (Riesen-Straußgras)	1	+		K1													
Alnus glutinosa (Schwarz-Erle)	1	+		B1													
Betula pendula (Hänge-Birke)	7	w		B1													
Bryonia dioica (Rotbeerige Zaunrube)	1	+		K1													
Carpinus betulus (Hainbuche)	7	w		B1													
Crataegus laevigata (Zweigrifflicher Weißdorn)	1	+		S													
Crataegus monogyna (Eingrifflicher Weißdorn)	1	+		S													
Dactylis glomerata (Wiesen-Knäuelgras)	1	+		K1													
Epilobium angustifolium (Schmalblättriges Weidenröschen)	1	+		K1													
Epilobium montanum (Berg-Weidenröschen)	1	+		K1													
Galeopsis tetrahit (Gewöhnlicher Hohlzahn)	1	+		K1													
Galium aparine (Kletten-Labkraut)	1	+		K1													
Glechoma hederacea (Gundermann)	1	+		K1													
Heraclium sphondylium (Wiesen-Bärenklau)	1	+		K1													
Impatiens glandulifera (Drüsiges Springkraut)	1	+		K1													
Ligustrum vulgare (Gemeiner Liguster)	1	+		S													
Physocarpus opulifolius (Virginia-Blasenspiere)	7	w		S													
Populus alba (Silber-Pappel)	1	+		S													
Populus balsamifera (Balsam Pappel)	7	w		B1													
Populus x canescens (Grau-Pappel)	1	+		B1													
Quercus robur (Stiel-Eiche)	1	+		B1													
Ranunculus repens (Kriechender Hahnenfuß)	1	+		K1													
Rosa canina (Hunds-Rose)	1	+		S													
Rosa glauca (Rotblättrige Rose)	1	+		S											3		
Rosa multiflora (Vielblütige Rose)	1	+		S													
Salix dasyclados (Filzast-Weide)	1	+		S													
Salix pentandra (Lorbeer-Weide)	1	+		S											3		
Salix viminalis (Korb-Weide)	1	+		S													
Sambucus nigra (Schwarzer Holunder)	7	d		S													
Sorbus aucuparia (Eberesche)	7	w		B1													
Urtica dioica (Große Brennessel)	1	+		K1													

Erhebungsbogen

B

Projekt	Biotopkartierung Hamburg	Interne Nr.	48200
		DK5 DK5-GK	7240 7242
Handlungsbedarf	Nein	DK5 - Name	Farmsen
Bearbeitung	MES	Biotop-Nr. alt	14 35
Räumliche Abbildung	Fläche	Kartierung	07.08.1998
Anzahl Abschnitte	1	Fläche / Länge [m²/m]	4450,7625
		Breite (lineare Abb.) [m]	

Pflanzenartenliste

Gruppe / Pflanzenart	MS	M	W	Vs	St	PA	Ph	Sz	VS	V	G	cf	§	Rote Liste			
														HH	ND	SH	D
Anzahl Rote Liste Arten														1			
Anzahl Arten														33			

MS: Mengensystem; M: Mengenangabe, W: Bewertung der Art (FFH-Monitoring), Vs: Vegetationsschicht, St: Status, PA: Autor Phänologie; Ph: Phänologie, Sz: Soziabilität, VS: Vitalitätssystem; V: Vitalität, G: Geschlecht, cf: unsichere Bestimmung, §: Schutz nach BNatSchG, HH: Rote Liste Hamburg, Nds: Rote Liste Niedersachsen, SH: Rote Liste Schleswig-Holstein, D: Rote Liste Deutschland

Teilflächenbeschreibung

Teilflächentyp		Teilflächen-Nr.	2
Biotoptyp	Halbruderale Gras- und Staudenflur mittlerer Standorte (2000)	Biotoptyp	AKM
- Zusatz		- gesetzl. Grundl.	
FFH-LRT		FFH-LRT	
Beschreibung	Standort: mittel bis feucht	Entw.potential LRT	
		Hauptfläche	
		Flächenanteil	20 %
		FFH-Unters.Fläche	Nein
		Saatgutfläche	Nein

Weitere Angaben

Merkmal	Wert
Boden	
Feuchte	6 - mäßig feucht und wechselfeucht
Stickstoffgehalt	7 - stickstoffreich
Standort, Relief	
Relief	eben bis leicht geneigt
Neigung - Gelände	N1 - sehr schwach geneigt (2-3,5 %)
Ausrichtung	W - West
Belichtung	7 - halbsonnig
Luft	keine Besonderheiten
Veg. - Deckg./Ant.	
Gesamt	99 %
Strauchschicht	5 %
1. Krautschicht	95 %

Erhebungsbogen

B

Projekt	Biotopkartierung Hamburg	Interne Nr.	48200
		DK5 DK5-GK	7240 7242
Handlungsbedarf	Nein	DK5 - Name	Farmsen
Bearbeitung	MES	Biotop-Nr. alt	14 35
Räumliche Abbildung	Fläche	Kartierung	07.08.1998
Anzahl Abschnitte	1	Fläche / Länge [m²/m]	4450,7625
		Breite (lineare Abb.) [m]	

Zeigerwerte der Pflanzenartenliste (Auswertung)

Standort	Belichtung	halbsonnig	7,1
Boden	Feuchte	mäßig feucht und wechselfeucht	6,1
	Stickstoff (N)	stickstoffreich	6,6
	Reaktion	neutral	6,8
Vegetation	Mahdverträglichkeit	gut schnittverträglich	6,6
Zeigerwerte	Futterwert	ausreichende Futterqualität	4,8
	Wechselfeuchteanzeiger		8
	Giftpflanzen		0
	Überschw.anzeiger		2

Pflanzenartenliste

Gruppe / Pflanzenart	MS	M	W	Vs	St	PA	Ph	Sz	VS	V	G	cf	§	Rote Liste			
														HH	ND	SH	D
Tracheobionta (Gefäßpflanzen)																	
Agrostis stolonifera agg. (Artengruppe Ausläufer-Straußgras)	7	h		K1													
Anthriscus sylvestris (Wiesen-Kerbel)	1	+		K1													
Arrhenatherum elatius (Glatthafer)	1	+		K1													
Calystegia sepium (Zaun-Winde)	1	+		K1													
Carex spec. (Segge)	1	+		K1													
Cirsium arvense (Acker-Kratzdistel)	1	+		K1													
Cirsium oleraceum (Kohl-Kratzdistel)	1	+		K1													
Dactylis glomerata (Wiesen-Knäuelgras)	1	+		K1													
Elymus repens (Gewöhnliche Quecke)	7	h		K1													
Epilobium hirsutum (Zottiges Weidenröschen)	1	+		K1													
Equisetum arvense (Acker-Schachtelhalm)	1	+		K1													
Festuca pratensis (Wiesen-Schwingel)	1	+		K1													
Festuca rubra (Rot-Schwingel)	1	+		K1													
Filipendula ulmaria (Mädesüß)	1	+		K1													
Galium aparine (Kletten-Labkraut)	1	+		K1													
Glechoma hederacea (Gundermann)	1	+		K1													
Heraclium sphondylium (Wiesen-Bärenklau)	1	+		K1													
Holcus lanatus (Wolliges Honiggras)	7	h		K1													
Impatiens glandulifera (Drüsiges Springkraut)	1	+		K1													
Lathyrus pratensis (Wiesen-Platterbse)	1	+		K1													
Lythrum salicaria (Blut-Weiderich)	1	+		K1													
Phalaris arundinacea (Rohr-Glanzgras)	1	+		K1													
Phleum pratense agg. (Artengruppe Wiesen-Lieschgras)	7	h		K1													
Phragmites australis (Schilf)	1	+		K1													
Plantago lanceolata (Spitz-Wegerich)	1	+		K1													
Potentilla anserina (Gänse-Fingerkraut)	1	+		K1													
Ranunculus acris (Scharfer Hahnenfuß)	1	+		K1													
Ranunculus repens (Kriechender Hahnenfuß)	1	+		K1													
Rumex acetosa (Großer Sauerampfer)	1	+		K1													
Rumex obtusifolius (Stumpfbblätteriger Ampfer)	1	+		K1													
Scirpus sylvaticus (Wald-Simse)	1	+		K1										V			
Stachys palustris (Sumpf-Ziest)	1	+		K1													
Stellaria holostea (Große Sternmiere)	1	+		K1													
Urtica dioica (Große Brennnessel)	7	h		K1													
Veronica chamaedrys (Gamander-Ehrenpreis)	1	+		K1													

Erhebungsbogen

B

Projekt	Biotopkartierung Hamburg	Interne Nr.	48200
		DK5 DK5-GK	7240 7242
Handlungsbedarf	Nein	DK5 - Name	Farmsen
Bearbeitung	MES	Biotop-Nr. alt	14 35
Räumliche Abbildung	Fläche	Kartierung	07.08.1998
Anzahl Abschnitte	1	Fläche / Länge [m²/m]	4450,7625
		Breite (lineare Abb.) [m]	

Pflanzenartenliste

Gruppe / Pflanzenart	MS	M	W	Vs	St	PA	Ph	Sz	VS	V	G	cf	§	Rote Liste				
														HH	ND	SH	D	
Vicia cracca agg. (Artengruppe Vogel-Wicke)	1	+		K1														
Anzahl Rote Liste Arten													1					
Anzahl Arten													36					

MS: Mengensystem; M: Mengenangabe, W: Bewertung der Art (FFH-Monitoring), Vs: Vegetationsschicht, St: Status, PA: Autor Phänologie; Ph: Phänologie, Sz: Soziabilität, VS: Vitalitätssystem; V: Vitalität, G: Geschlecht, cf: unsichere Bestimmung, §: Schutz nach BNatSchG, HH: Rote Liste Hamburg, Nds: Rote Liste Niedersachsen, SH: Rote Liste Schleswig-Holstein, D: Rote Liste Deutschland

Teilflächenbeschreibung

Teilflächentyp		Teilflächen-Nr.	3
Biotoptyp	Halbruderale Gras- und Staudenflur feuchter Standorte (2000)	Biotoptyp	AKF
- Zusatz		- gesetzl. Grundl.	
FFH-LRT		FFH-LRT	
Beschreibung		Entw.potential LRT	
		Hauptfläche	
		Flächenanteil	10 %
		FFH-Unters.Fläche	Nein
		Saatgutfläche	Nein