

# Erhebungsbogen

**B**

<b>Projekt</b>	Biotopkartierung Hamburg	<b>Interne Nr.</b>	48270
		<b>DK5   DK5-GK</b>	<b>7240</b> 7242
<b>Handlungsbedarf</b>	Nein	<b>DK5 - Name</b>	Farmsen
<b>Bearbeitung</b>	ENS	<b>Biotop-Nr.   alt</b>	<b>148</b> 61
<b>Räumliche Abbildung</b>	Linie	<b>Kartierung</b>	26.09.2005
<b>Anzahl Abschnitte</b>	1	<b>Fläche / Länge [m<sup>2</sup>/m]</b>	503,811
		<b>Breite (lineare Abb.) [m]</b>	5

**Gesetzlicher Schutz**    **\_ kein gesetzl. Schutz kein gesetzlich geschütztes Biotop**    **Schutz nur teilweise**    **Nein**

<b>Gesamtbewertung</b>	5	Noch wertvoll, gut entwicklungsfähig
– <b>Alter</b>	6	Biotop mittleren Alters, 50 bis 100 Jahre
– <b>Belastungsgrad</b>	4	Flächenhaft deutliche Belastung ohne nachh. Schäden
– <b>Ökolog. Funktion</b>	5	Bedeutung in einem Biotopkomplex, für den lokalen Biotopverbund oder als Puffer
– <b>Seltenheit</b>	5	Seltener Biotoptyp, floristisch stark verarmt, ohne seltener Pflges. od. verbr. artenreicher Biotoptyp

## Bestandsbeschreibung

Die ursprüngliche Weißdorn-Hecke ist mit anderen Sträuchern durchsetzt. Die Baumschicht besteht aus alten Überhältern (Stiel-Eiche), aber auch aus standortfremden Arten, wie z.B. Pappel. Die Strauchschicht ist lückig, mit Ziergehölzen durchsetzt. Die Krautschicht ist nur an lichtereren Stellen stärker ausgebildet und wird dann von nitrophilen Arten, wie z.B. Brennesseln und Giersch dominiert. Eine Ruderalflur ist stellenweise dem Knick vorgelagert. Der Wall ist nur noch stellenweise in Ansätzen vorhanden.

## Vorkommen an Biotoptypen

1	TF	Typ	HF	F.Anteil
2	BTYP	Biotoptyp		- gesetzl. Grundl.
3	Zusatz	Zusatz zum Biotoptypen		
4	LRT	Lebensraumtyp		
1	1		Ja	100 %
2	HWM	Strauch-Baum-Knick (2000)		
3	kd	degenerierter Knickwall (kd)		

## Räumliche Lage

<b>Lagebeschreibung</b>	südlich der Farmsener Höhe	<b>Hochwert (Y)</b>	5940647
<b>Nachbarnutzung/en</b>	Wohngebiet.	<b>Naturraum</b>	Geestplatten östlich der Alster (696.03)
<b>Rechtswert (X)</b>	573087	<b>Gemarkung</b>	Farmsen (545)
<b>Bezirk</b>	Wandsbek	<b>Ramsargebiet</b>	<input type="checkbox"/> <b>EG-Vogelschutzgeb.</b> <input type="checkbox"/>
<b>Stadtteil (OT-Nr.)</b>	Farmsen-Berne (514)	<b>Nationalpark</b>	<input type="checkbox"/>
<b>Digitaler Grünplan</b>	<input type="checkbox"/> <b>Hafengesamtgebiet</b>		
<b>Ausgleichsflächen NSG / ND / LSG</b>	<input type="checkbox"/> <b>Biosphärenreservat</b>		
<b>FFH-GEBIET</b>			
<b>Wasserschutzgebiet</b>			

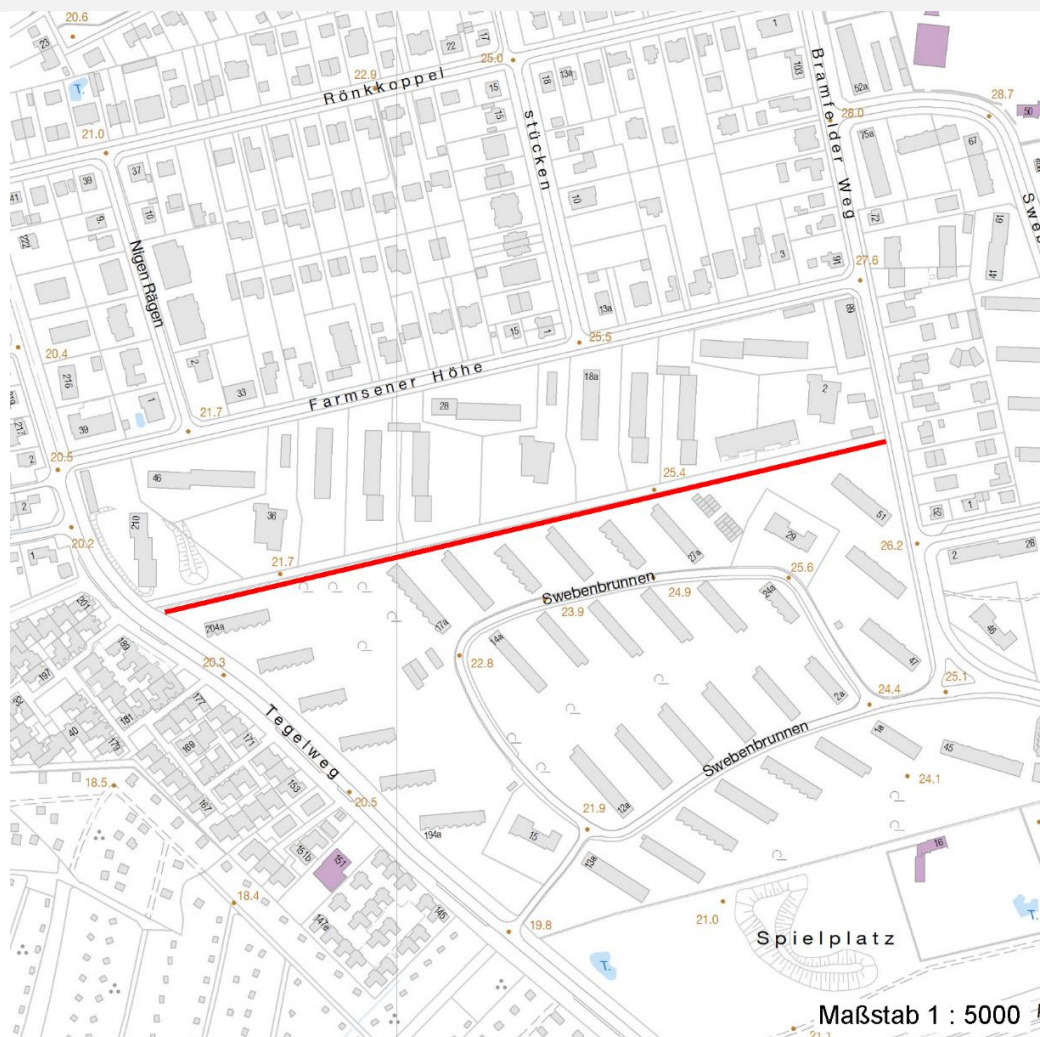
# Erhebungsbogen

**B**

<b>Projekt</b>	Biotopkartierung Hamburg	<b>Interne Nr.</b>	48270	
		<b>DK5   DK5-GK</b>	<b>7240</b>	7242
		<b>DK5 - Name</b>	Farmsen	
<b>Handlungsbedarf</b>	Nein	<b>Biotop-Nr.   alt</b>	<b>148</b>	61
<b>Bearbeitung</b>	ENS	<b>Kartierung</b>	26.09.2005	
<b>Räumliche Abbildung</b>	Linie	<b>Fläche / Länge [m<sup>2</sup>/m]</b>	503,811	
<b>Anzahl Abschnitte</b>	1	<b>Breite (lineare Abb.) [m]</b>	5	

## Räumliche Lage

### Karte



## Weitere Erhebungsbögen

Interne Nr.	Interne Nr. Zuordnung	DK5	Biotop-Nr.	Kartierung	Zuordnung	DK5 (GK)	Biotop-Nr. (alt)
48270	48269	7240	148	04.08.1998	K	7242	61
48270	48270	7240	148	26.09.2005	N	7242	61
48270	84048	7240	148	28.07.2014	N	7242	61
48270	84048	7240	148	28.07.2014	K	7242	61
48270	48270	7240	148	26.09.2005	=	7242	61

Zuordnung: N = nachfolgende Kartierung, K = weitere Kartierungen (zeitlich vorher oder nachher)

## Weitere Angaben

Merkmal	Wert
<b>Auswertung</b>	
Gefährdung / Einflüsse	Starke negative Einflüsse von außen
Wertgesichtspunkte	Bedeutung für den Biotopverbund

# Erhebungsbogen

**B**

<b>Projekt</b>	Biotopkartierung Hamburg	<b>Interne Nr.</b>	48270	
		<b>DK5   DK5-GK</b>	<b>7240</b>	7242
<b>Handlungsbedarf</b>	Nein	<b>DK5 - Name</b>	Farmsen	
<b>Bearbeitung</b>	ENS	<b>Biotop-Nr.   alt</b>	<b>148</b>	61
<b>Räumliche Abbildung</b>	Linie	<b>Kartierung</b>	26.09.2005	
<b>Anzahl Abschnitte</b>	1	<b>Fläche / Länge [m<sup>2</sup>/m]</b>	503,811	
		<b>Breite (lineare Abb.) [m]</b>	5	

## Weitere Angaben

Merkmal	Wert
zoologisch bedeutsame Strukturen	Naturnahes Element in beeinträchtigter Umgebung Reste von kulturhistorisch typischen Strukturen Dichte spontane Gebüsch
Bedeutung für Tiergruppe	Nistkästen Heckenbrütende Vögel Vögel
Maßnahmen	Entfernung standortfremder Gehölze An- bzw. Nachpflanzung standortgerechter Sträucher Knickpflege

## Teilflächenbeschreibung

<b>Teilflächentyp</b>		<b>Teilflächen-Nr.</b>	1
<b>Biotoptyp</b>	Strauch-Baum-Knick (2000)	<b>Biotoptyp</b>	HWM
- <b>Zusatz</b>	degenerierter Knickwall (kd)	- <b>gesetzl. Grundl.</b>	
<b>FFH-LRT</b>		<b>FFH-LRT</b>	
<b>Beschreibung</b>		<b>Entw.potential LRT</b>	
Standort: Substrat: Laubstreu, Erde		<b>Hauptfläche</b>	Ja
		<b>Flächenanteil</b>	100 %
		<b>FFH-Unters.Fläche</b>	Nein
		<b>Saatgutfläche</b>	Nein

## Weitere Angaben

Merkmal	Wert
<b>Boden</b>	
Feuchte	6 - mäßig feucht und wechselfeucht
Stickstoffgehalt	7 - stickstoffreich
<b>Standort, Relief</b>	
Relief	eben bis sehr flacher Knickwall
Luft	keine Besonderheiten
<b>Veg. - Deckg./Ant.</b>	
Gesamt	95 %
1. Baumschicht	20 %
Strauchschicht	90 %
1. Krautschicht	30 %

# Erhebungsbogen

**B**

<b>Projekt</b>	Biotopkartierung Hamburg		<b>Interne Nr.</b>	48270
			<b>DK5   DK5-GK</b>	7240 7242
<b>Handlungsbedarf</b>	Nein		<b>DK5 - Name</b>	Farmsen
<b>Bearbeitung</b>	ENS	<b>Kopie</b> Ja	<b>Biotop-Nr.   alt</b>	148 61
<b>Räumliche Abbildung</b>	Linie		<b>Kartierung</b>	26.09.2005
<b>Anzahl Abschnitte</b>	1		<b>Fläche / Länge [m<sup>2</sup>/m]</b>	503,811
			<b>Breite (lineare Abb.) [m]</b>	5

## Zeigerwerte der Pflanzenartenliste (Auswertung)

<b>Standort</b>	<b>Belichtung</b>	halbsonnig bis halbschattig	6,4
<b>Boden</b>	<b>Feuchte</b>	mäßig feucht und wechselfeucht	5,6
	<b>Stickstoff (N)</b>	stickstoffreich	6,6
	<b>Reaktion</b>	neutral	6,9
<b>Vegetation</b>	<b>Mahdverträglichkeit</b>	schnittempfindlich bis mäßig schnittverträglich	4,2
<b>Zeigerwerte</b>	<b>Futterwert</b>	geringwertiges Futter	2,8
	<b>Wechselfeuchteanzeiger</b>		4
	<b>Giftpflanzen</b>		0
	<b>Überschw.anzeiger</b>		3

## Pflanzenartenliste

Gruppe / Pflanzenart	MS	M	W	Vs	St	PA	Ph	Sz	VS	V	G	cf	§	Rote Liste			
														HH	ND	SH	D
<b>Tracheobionta (Gefäßpflanzen)</b>																	
Acer campestre (Feld-Ahorn)	7	w		B1													
Acer campestre (Feld-Ahorn)	7	z		S													
Aegopodium podagraria (Giersch)	7	h		K1													
Aesculus hippocastanum (Gewöhnliche Rosskastanie)	7	w		S													
Agrostis capillaris (Rotes Straußgras)	7	w		K1													
Agrostis stolonifera agg. (Artengruppe Ausläufer-Straußgras)	7	w		K1													
Artemisia vulgaris (Gewöhnlicher Beifuß)	7	h		K1													
Betula pendula (Hänge-Birke)	7	w		B1													
Bryonia dioica (Rotbeerige Zaunrübe)	7	w		K1													
Carpinus betulus (Hainbuche)	7	w		B1													
Chaerophyllum temulum (Hecken-Kälberkropf)	7	w		K1													
Chelidonium majus (Schöllkraut)	7	w		K1													
Chenopodium album (Weißer Gänsefuß)	7	w		K1													
Corylus avellana (Haselnuss)	7	w		S													
Crataegus laevigata (Zweigrifflicher Weißdorn)	7	h		S													
Crataegus spec. (Weißdorn)	7	h		S													
Dactylis glomerata (Wiesen-Knäuelgras)	7	z		K1													
Dryopteris filix-mas (Gewöhnlicher Wurmfarne)	7	w		K1													
Elymus repens (Gewöhnliche Quecke)	7	z		K1													
Epilobium ciliatum (Drüsiges Weidenröschen)	7	w		K1													
Euonymus europaeus (Gewöhnliches Pfaffenhütchen)	7	w		S													
Fallopia japonica (Japanischer Staudenknöterich)	7	l		S													
Festuca rubra (Rot-Schwingel)	7	w		K1													
Forsythia spec. (Forsythie)	7	w		S													
Heracleum sphondylium (Wiesen-Bärenklau)	7	w		K1													
Ilex aquifolium (Stechpalme)	7	w		S								b					
Impatiens parviflora (Kleinblütiges Springkraut)	7	z		K1													
Lapsana communis (Rainkohl)	7	w		K1													
Ligustrum vulgare (Gemeiner Liguster)	7	z		S													
Lunaria annua (Einjähriges Silberblatt)	7	w		K1													
Physocarpus opulifolius (Virginia-Blasenspiere)	7	w		S													
Poa annua (Einjähriges Rispengras)	7	z		K1													
Poa nemoralis (Hain-Rispengras)	7	z		K1													

# Erhebungsbogen

# B

<b>Projekt</b>	Biotopkartierung Hamburg		<b>Interne Nr.</b>	48270
			<b>DK5   DK5-GK</b>	7240 7242
<b>Handlungsbedarf</b>	Nein		<b>DK5 - Name</b>	Farmsen
<b>Bearbeitung</b>	ENS	<b>Kopie</b> Ja	<b>Biotop-Nr.   alt</b>	148 61
<b>Räumliche Abbildung</b>	Linie		<b>Kartierung</b>	26.09.2005
<b>Anzahl Abschnitte</b>	1		<b>Fläche / Länge [m<sup>2</sup>/m]</b>	503,811
			<b>Breite (lineare Abb.) [m]</b>	5

## Pflanzenartenliste

Gruppe / Pflanzenart	MS	M	W	Vs	St	PA	Ph	Sz	VS	V	G	cf	§	Rote Liste			
														HH	ND	SH	D
Poa pratensis (Wiesen-Rispengras)	7	w		K1													
Poa trivialis (Gewöhnliches Rispengras)	7	w		K1													
Populus nigra (Schwarz-Pappel)	7	z		B1										2	3		3
Populus tremula (Zitter-Pappel)	7	w		B1													
Prunus padus (Echte Traubenkirsche)	7	z		S													
Prunus serotina (Späte Traubenkirsche)	7	w		S													
Quercus robur (Stiel-Eiche)	7	z		B1													
Ranunculus repens (Kriechender Hahnenfuß)	7	w		K1													
Robinia pseudoacacia (Robinie)	7	w		B1													
Rosa canina (Hunds-Rose)	7	w		S													
Rosa multiflora (Vielblütige Rose)	7	w		S													
Rubus fruticosus agg. (Artengruppe Echte Brombeere)	7	w		S													
Rubus idaeus (Himbeere)	7	h		S													
Rumex obtusifolius (Stumpfbältriger Ampfer)	7	z		K1													
Salix cinerea (Grau-Weide)	7	w		B1													
Sambucus nigra (Schwarzer Holunder)	7	z		S													
Silene latifolia alba (Weiße Lichtnelke)	7	w		K1													
Sorbus aucuparia (Eberesche)	7	w		S													
Stellaria media (Vogelmiere)	7	w		K1													
Taraxacum sect. Ruderalia (Artengruppe Gemeiner Löwenzahn)	7	w		K1											D		
Taxus spec. (Eibe)	7	w		S													
Urtica dioica (Große Brennessel)	7	h		K1													
Viburnum plicatum (Gefüllter Japanischer Schneeball)	7	w		S													
<b>Anzahl Rote Liste Arten</b>														<b>2</b>	<b>1</b>	<b>1</b>	
<b>Anzahl Arten</b>														<b>55</b>			

MS: Mengensystem; M: Mengenangabe, W: Bewertung der Art (FFH-Monitoring), Vs: Vegetationsschicht, St: Status, PA: Autor Phänologie; Ph: Phänologie, Sz: Soziabilität, VS: Vitalitätssystem; V: Vitalität, G: Geschlecht, cf: unsichere Bestimmung, §: Schutz nach BNatSchG, HH: Rote Liste Hamburg, Nds: Rote Liste Niedersachsen, SH: Rote Liste Schleswig-Holstein, D: Rote Liste Deutschland