

# Erhebungsbogen

**B**

<b>Projekt</b>	Biotopkartierung Hamburg	<b>Interne Nr.</b>	48269
		<b>DK5   DK5-GK</b>	<b>7240</b> 7242
<b>Handlungsbedarf</b>	Nein	<b>DK5 - Name</b>	Farmsen
<b>Bearbeitung</b>	MES	<b>Biotop-Nr.   alt</b>	<b>148</b> 61
<b>Räumliche Abbildung</b>	Linie	<b>Kartierung</b>	04.08.1998
<b>Anzahl Abschnitte</b>	1	<b>Fläche / Länge [m<sup>2</sup>/m]</b>	503,811
		<b>Breite (lineare Abb.) [m]</b>	

<b>Gesetzlicher Schutz</b>	§ 14 (2) 2.2 Knicks	<b>Schutz nur teilweise</b>	Nein
----------------------------	---------------------	-----------------------------	------

<b>Gesamtbewertung</b>	6 Wertvoll
– <b>Alter</b>	7 Biotop hohen Alters, 100 bis 200 Jahre
– <b>Belastungsgrad</b>	5 Flächenhaft mittlere oder örtlich starke Belastung
– <b>Ökolog. Funktion</b>	6 Hohe Bedeutung in einem Biotopkomplex, für den lokalen Biotopverbund oder als Puffer
– <b>Seltenheit</b>	5 Seltener Biotoptyp, floristisch stark verarmt, ohne seltener Pflges. od. verbr. artenreicher Biotoptyp

## Bestandsbeschreibung

Die ursprüngliche Weißdorn-Hecke ist mit anderen Sträuchern durchsetzt. Die Baumschicht besteht aus alten Überhältern (Stiel-Eiche), aber auch aus standortfremden Arten, wie z.B. Pappeln; die Krautschicht ist nur an lichter Stellen stärker ausgebildet und wird dann von nitrophilen Arten, wie z.B. Brennesseln und Giersch dominiert. In einigen Bereichen ist noch ein kleiner Knickwall erkennbar.

## Vorkommen an Biotoptypen

1	TF	Typ	HF	F.Anteil
2	BTYP	Biotoptyp		- gesetzl. Grundl.
3	Zusatz	Zusatz zum Biotoptypen		
4	LRT	Lebensraumtyp		
1	1		Ja	100 %
2	HWM	Strauch-Baum-Knick (2000)		
3	kd	degenerierter Knickwall (kd)		

## Räumliche Lage

<b>Lagebeschreibung</b>	südlich der Farmsener Höhe	<b>Hochwert (Y)</b>	5940647
<b>Nachbarnutzung/en</b>	Wohngebiet.	<b>Naturraum</b>	Geestplatten östlich der Alster (696.03)
<b>Rechtswert (X)</b>	573087	<b>Gemarkung</b>	Farmsen (545)
<b>Bezirk</b>	Wandsbek	<b>Ramsargebiet</b>	<input type="checkbox"/> <b>EG-Vogelschutzgeb.</b> <input type="checkbox"/>
<b>Stadtteil (OT-Nr.)</b>	Farmsen-Berne (514)	<b>Nationalpark</b>	<input type="checkbox"/>
<b>Digitaler Grünplan</b>	<input type="checkbox"/> <b>Hafengesamtgebiet</b>		
<b>Ausgleichsflächen NSG / ND / LSG</b>	<input type="checkbox"/> <b>Biosphärenreservat</b>		
<b>FFH-GEBIET</b>			
<b>Wasserschutzgebiet</b>			

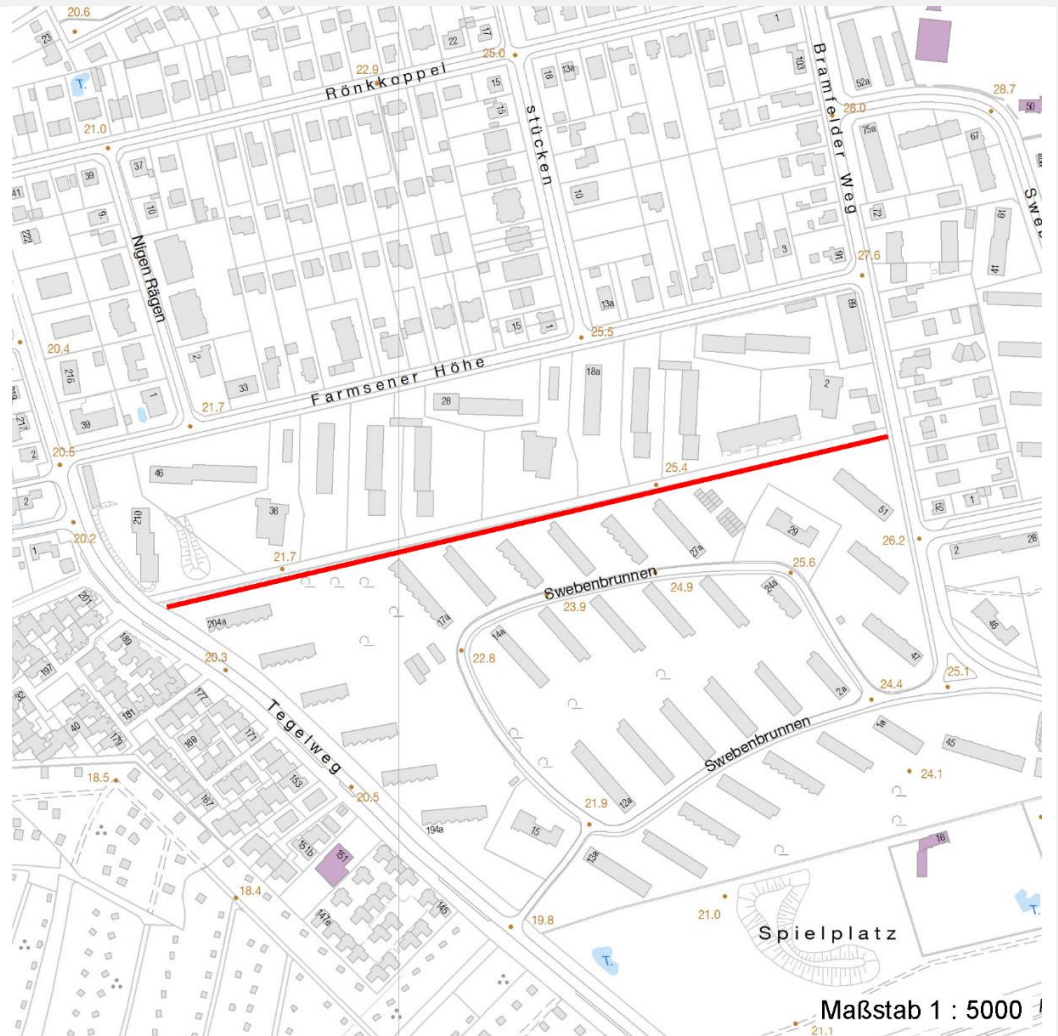
# Erhebungsbogen

**B**

<b>Projekt</b>	Biotopkartierung Hamburg	<b>Interne Nr.</b>	48269	
		<b>DK5   DK5-GK</b>	<b>7240</b>	7242
		<b>DK5 - Name</b>	Farmsen	
<b>Handlungsbedarf</b>	Nein	<b>Biotop-Nr.   alt</b>	<b>148</b>	61
<b>Bearbeitung</b>	MES	<b>Kartierung</b>	04.08.1998	
<b>Räumliche Abbildung</b>	Linie	<b>Fläche / Länge [m<sup>2</sup>/m]</b>	503,811	
<b>Anzahl Abschnitte</b>	1	<b>Breite (lineare Abb.) [m]</b>		

## Räumliche Lage

Karte



## Weitere Erhebungsbögen

Interne Nr.	Interne Nr. Zuordnung	DK5	Biotop-Nr.	Kartierung	Zuordnung	DK5 (GK)	Biotop-Nr. (alt)
48269	48270	7240	148	26.09.2005	K	7242	61
48269	84048	7240	148	28.07.2014	K	7242	61
48269	73239	9999	2966	15.07.1987	<	7242	19

Zuordnung: N = nachfolgende Kartierung, K = weitere Kartierungen (zeitlich vorher oder nachher)

## Weitere Angaben

Merkmal	Wert
<b>Auswertung</b>	
Wertgesichtspunkte	Reste von kulturhistorisch typischen Strukturen
zoologisch bedeutsame Strukturen	Nistkästen
	Dichte spontane Gebüsch
	Totholz

# Erhebungsbogen

**B**

<b>Projekt</b>	Biotopkartierung Hamburg	<b>Interne Nr.</b>	48269	
		<b>DK5   DK5-GK</b>	<b>7240</b>	7242
<b>Handlungsbedarf</b>	Nein	<b>DK5 - Name</b>	Farmsen	
<b>Bearbeitung</b>	MES	<b>Biotop-Nr.   alt</b>	<b>148</b>	61
<b>Räumliche Abbildung</b>	Linie	<b>Kartierung</b>	04.08.1998	
<b>Anzahl Abschnitte</b>	1	<b>Fläche / Länge [m<sup>2</sup>/m]</b>	503,811	
		<b>Breite (lineare Abb.) [m]</b>		

## Weitere Angaben

Merkmal	Wert
Bedeutung für Tiergruppe	Heckenbrütende Vögel
Maßnahmen	Vögel Auslichten Knickpflege Regenerierung der Hecken durch Ausmähen der Krautschicht, Weißdorn auf den Stock setzen bzw. Nachpflanzung jüngerer Sträucher, Entfernung standortfremder Gehölze usw. An- bzw. Nachpflanzung standortgerechter Sträucher Entfernung standortfremder Gehölze

## Teilflächenbeschreibung

<b>Teilflächentyp</b>		<b>Teilflächen-Nr.</b>	1
<b>Biotoptyp</b>	Strauch-Baum-Knick (2000)	<b>Biotoptyp</b>	HWM
- <b>Zusatz</b>	degenerierter Knickwall (kd)	- <b>gesetzl. Grundl.</b>	
<b>FFH-LRT</b>		<b>FFH-LRT</b>	
<b>Beschreibung</b>		<b>Entw.potential LRT</b>	
Standort: Substrat: Laubstreu, Erde		<b>Hauptfläche</b>	Ja
		<b>Flächenanteil</b>	100 %
		<b>FFH-Unters.Fläche</b>	Nein
		<b>Saatgutfläche</b>	Nein

## Weitere Angaben

Merkmal	Wert
<b>Boden</b>	
Feuchte	6 - mäßig feucht und wechselfeucht
Stickstoffgehalt	7 - stickstoffreich
<b>Standort, Relief</b>	
Relief	eben bis sehr flacher Knickwall
Luft	keine Besonderheiten
<b>Veg. - Deckg./Ant.</b>	
Gesamt	95 %
1. Baumschicht	10 %
Strauchschicht	90 %
1. Krautschicht	30 %

# Erhebungsbogen

**B**

<b>Projekt</b>	Biotopkartierung Hamburg	<b>Interne Nr.</b>	48269
		<b>DK5   DK5-GK</b>	7240 7242
<b>Handlungsbedarf</b>	Nein	<b>DK5 - Name</b>	Farmsen
<b>Bearbeitung</b>	MES	<b>Biotop-Nr.   alt</b>	148 61
<b>Räumliche Abbildung</b>	Linie	<b>Kartierung</b>	04.08.1998
<b>Anzahl Abschnitte</b>	1	<b>Fläche / Länge [m<sup>2</sup>/m]</b>	503,811
		<b>Breite (lineare Abb.) [m]</b>	

## Zeigerwerte der Pflanzenartenliste (Auswertung)

<b>Standort</b>	<b>Belichtung</b>	halbsonnig bis halbschattig	6,4
<b>Boden</b>	<b>Feuchte</b>	frisch und mäßig frisch	5,4
	<b>Stickstoff (N)</b>	stickstoffreich	6,6
	<b>Reaktion</b>	neutral	7
<b>Vegetation</b>	<b>Mahdverträglichkeit</b>	schnittempfindlich bis mäßig schnittverträglich	4
<b>Zeigerwerte</b>	<b>Futterwert</b>	sehr geringwertiges Futter	2,2
	<b>Wechselfeuchteanzeiger</b>		4
	<b>Giftpflanzen</b>		0
	<b>Überschw.anzeiger</b>		3

## Pflanzenartenliste

Gruppe / Pflanzenart	MS	M	W	Vs	St	PA	Ph	Sz	VS	V	G	cf	§	Rote Liste			
														HH	ND	SH	D
<b>Tracheobionta (Gefäßpflanzen)</b>																	
Acer campestre (Feld-Ahorn)	7	w		B1													
Achillea millefolium (Gewöhnliche Schafgarbe)	1	+		K1													
Aegopodium podagraria (Giersch)	7	h		K1													
Aesculus hippocastanum (Gewöhnliche Rosskastanie)	7	w		S													
Agrostis capillaris (Rotes Straußgras)	1	+		K1													
Agrostis stolonifera agg. (Artengruppe Ausläufer-Straußgras)	1	+		K1													
Artemisia vulgaris (Gewöhnlicher Beifuß)	7	h		K1													
Betula pendula (Hänge-Birke)	1	+		B1													
Bryonia dioica (Rotbeerige Zaunrübe)	1	+		K1													
Carpinus betulus (Hainbuche)	1	+		B1													
Chaerophyllum temulum (Hecken-Kälberkropf)	1	+		K1													
Chelidonium majus (Schöllkraut)	1	+		K1													
Chenopodium album (Weißer Gänsefuß)	1	+		K1													
Corylus avellana (Haselnuss)	1	+		S													
Crataegus laevigata (Zweigrifflicher Weißdorn)	7	h		S													
Crataegus spec. (Weißdorn)	7	h		S													
Dactylis glomerata (Wiesen-Knäuelgras)	1	+		K1													
Dryopteris filix-mas (Gewöhnlicher Wurmfarne)	1	+		K1													
Elymus repens (Gewöhnliche Quecke)	1	+		K1													
Epilobium ciliatum (Drüsiges Weidenröschen)	1	+		K1													
Euonymus europaeus (Gewöhnliches Pfaffenhütchen)	7	w		S													
Fallopia japonica (Japanischer Staudenknöterich)	1	+		S													
Festuca rubra (Rot-Schwingel)	1	+		K1													
Forsythia spec. (Forsythie)	7	w		S													
Heracleum sphondylium (Wiesen-Bärenklau)	1	+		K1													
Hypericum perforatum (Echtes Johanniskraut)	1	+		K1													
Ilex aquifolium (Stechpalme)	1	+		S									b				
Impatiens parviflora (Kleinblütiges Springkraut)	1	+		K1													
Lapsana communis (Rainkohl)	1	+		K1													
Ligustrum vulgare (Gemeiner Liguster)	1	+		S													
Lunaria annua (Einjähriges Silberblatt)	7	w		K1													
Physocarpus opulifolius (Virginia-Blasenspiere)	7	w		S													
Poa annua (Einjähriges Rispengras)	1	+		K1													

# Erhebungsbogen

**B**

<b>Projekt</b>	Biotopkartierung Hamburg		<b>Interne Nr.</b>	48269
			<b>DK5   DK5-GK</b>	<b>7240</b> 7242
<b>Handlungsbedarf</b>	Nein		<b>DK5 - Name</b>	Farmsen
<b>Bearbeitung</b>	MES	<b>Kopie</b>	<b>Biotop-Nr.   alt</b>	<b>148</b> 61
<b>Räumliche Abbildung</b>	Linie	Ja	<b>Kartierung</b>	04.08.1998
<b>Anzahl Abschnitte</b>	1		<b>Fläche / Länge [m<sup>2</sup>/m]</b>	503,811
			<b>Breite (lineare Abb.) [m]</b>	

## Pflanzenartenliste

Gruppe / Pflanzenart	MS	M	W	Vs	St	PA	Ph	Sz	VS	V	G	cf	§	Rote Liste			
														HH	ND	SH	D
Poa nemoralis (Hain-Rispengras)	1	+		K1													
Poa pratensis (Wiesen-Rispengras)	1	+		K1													
Poa trivialis (Gewöhnliches Rispengras)	1	+		K1													
Populus nigra (Schwarz-Pappel)	1	+		B1											2	3	3
Populus tremula (Zitter-Pappel)	1	+		B1													
Prunus padus (Echte Traubenkirsche)	1	+		S													
Prunus serotina (Späte Traubenkirsche)	1	+		S													
Quercus robur (Stiel-Eiche)	1	+		B1													
Ranunculus repens (Kriechender Hahnenfuß)	1	+		K1													
Robinia pseudoacacia (Robinie)	7	w		B1													
Rosa canina (Hunds-Rose)	7	w		S													
Rosa multiflora (Vielblütige Rose)	7	w		S													
Rubus fruticosus agg. (Artengruppe Echte Brombeere)	1	+		S													
Rubus idaeus (Himbeere)	7	h		S													
Rumex acetosella (Kleiner Sauerampfer)	1	+		K1													
Rumex obtusifolius (Stumpfbblätteriger Ampfer)	1	+		K1													
Salix cinerea (Grau-Weide)	7	w		B1													
Sambucus nigra (Schwarzer Holunder)	1	+		S													
Silene latifolia alba (Weiße Lichtnelke)	7	w		K1													
Sorbus aucuparia (Eberesche)	1	+		S													
Stellaria media (Vogelmiere)	1	+		K1													
Taraxacum sect. Ruderalia (Artengruppe Gemeiner Löwenzahn)	1	+		K1											D		
Taxus spec. (Eibe)	7	w		S													
Urtica dioica (Große Brennessel)	7	h		K1													
Viburnum plicatum (Gefüllter Japanischer Schneeball)	7	w		S													
<b>Anzahl Rote Liste Arten</b>														<b>2</b>	<b>1</b>	<b>1</b>	
<b>Anzahl Arten</b>														<b>58</b>			

MS: Mengensystem; M: Mengenangabe, W: Bewertung der Art (FFH-Monitoring), Vs: Vegetationsschicht, St: Status, PA: Autor Phänologie; Ph: Phänologie, Sz: Soziabilität, VS: Vitalitätssystem; V: Vitalität, G: Geschlecht, cf: unsichere Bestimmung, §: Schutz nach BNatSchG, HH: Rote Liste Hamburg, Nds: Rote Liste Niedersachsen, SH: Rote Liste Schleswig-Holstein, D: Rote Liste Deutschland