

Erhebungsbogen

B

Projekt	Biotopkartierung Hamburg	Interne Nr.	48205
		DK5 DK5-GK	7240 7242
Handlungsbedarf	Nein	DK5 - Name	Farmsen
Bearbeitung	MES Kopie Ja	Biotop-Nr. alt	13 34
Räumliche Abbildung	Fläche	Kartierung	10.08.1998
Anzahl Abschnitte	1	Fläche / Länge [m²/m]	3858,1673
		Breite (lineare Abb.) [m]	

Gesetzlicher Schutz **_ kein gesetzl. Schutz kein gesetzlich geschütztes Biotop** **Schutz nur teilweise** **Nein**

Gesamtbewertung	6 Wertvoll
– Alter	6 Biotop mittleren Alters, 50 bis 100 Jahre
– Belastungsgrad	7 Flächenhaft geringe oder Vorbelastung mit schwachem Einfluß
– Ökolog. Funktion	7 Sehr hohe Bedeutung in einem Biotopkomplex, für den lokalen Biotopverbund oder als Puffer
– Seltenheit	6 Seltener Biotoptyp, ohne seltene oder bedrohte Pflges., ungesättigtes Artenspektrum, reliktsche RL-Arten

Bestandsbeschreibung

Verwilderte Obstbrache: Die Obstbäume tragen fast alle noch. Der Unterwuchs ist zum großen Teil undurchdringlich. Die Baumschicht besteht ausschließlich aus Obstbäumen, wobei der Kultur-Apfel überwiegt. Auf dem feuchten, sowohl von einigen randständigen Pappeln als auch den Obstbäumen beschatteten Untergrund gedeiht an Sträuchern nur Schwarzer Holunder. Die Krautschicht ist extrem üppig entwickelt. Sie besteht aus wenigen Arten. Brennesseln, Giersch, Wiesen-Bärenklau und Gundermann stellen einen hohen Anteil der Krautschicht. Daneben treten ruderales Arten und Wiesenpflanzen auf.

Vorkommen an Biotoptypen

1	TF	Typ	HF	F.Anteil
2	BTYP	Biotoptyp		- gesetzl. Grundl.
3	Zusatz	Zusatz zum Biotoptypen		
4	LRT	Lebensraumtyp		
1	1		Ja	100 %
2	LO	Obstpflanzung (2000)		
3	b	Brache, keine Nutzung (b)		

Räumliche Lage

Lagebeschreibung	Zwischen Schlagboom und Osterbek		
Nachbarnutzung/en	Kleingartensiedlung, Pferdeweide, Osterbek.		
Rechtswert (X)	572363	Hochwert (Y)	5940582
Bezirk	Wandsbek	Naturraum	Geestplatten östlich der Alster (696.03)
Stadtteil (OT-Nr.)	Bramfeld (515)	Gemarkung	Bramfeld (546)
Digitaler Grünplan	<input type="checkbox"/> Hafengesamtgebiet	<input type="checkbox"/> Ramsargebiet	<input type="checkbox"/> EG-Vogelschutzgeb.
Ausgleichsflächen NSG / ND / LSG	<input type="checkbox"/> Biosphärenreservat	<input type="checkbox"/> Nationalpark	<input type="checkbox"/>
FFH-GEBIET			
Wasserschutzgebiet			

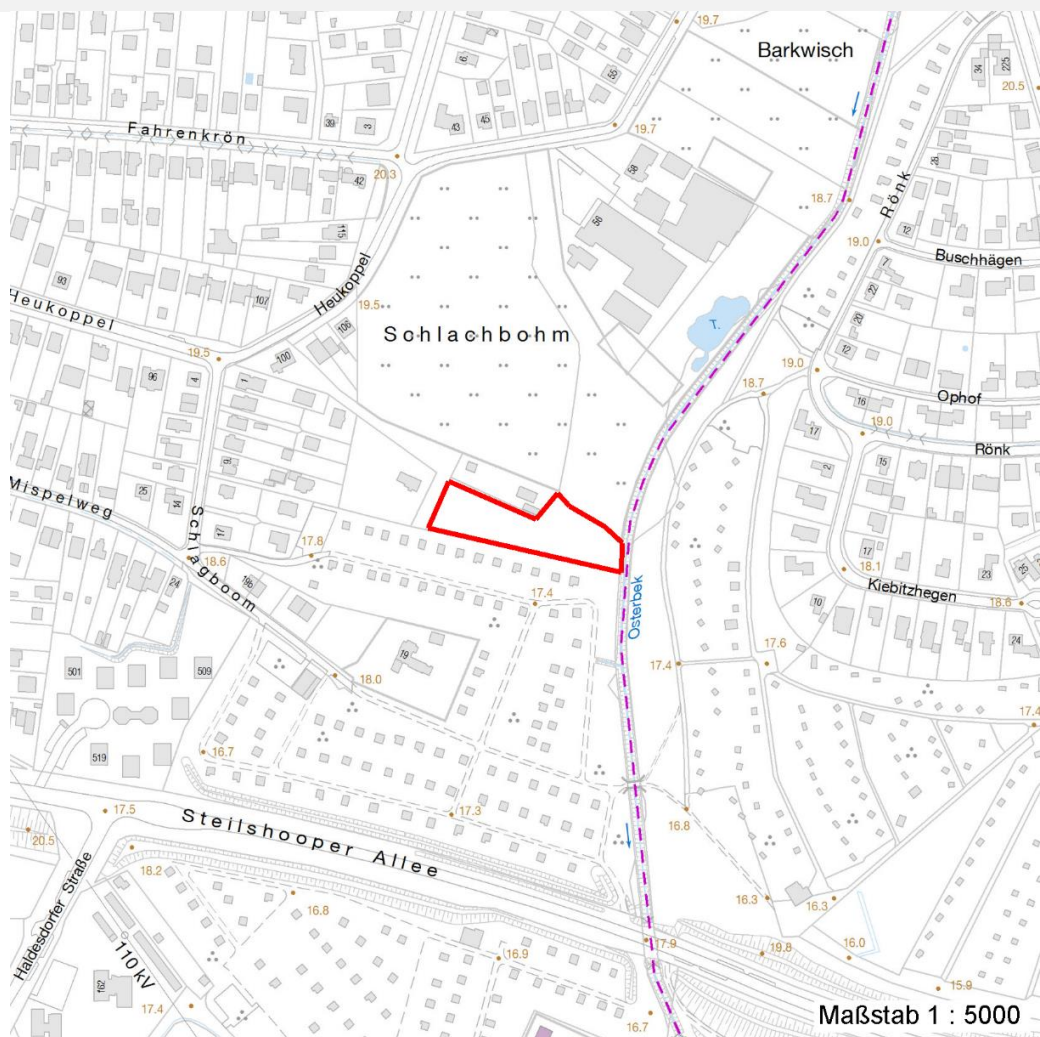
Erhebungsbogen

B

Projekt	Biotopkartierung Hamburg	Interne Nr.	48205
		DK5 DK5-GK	7240 7242
		DK5 - Name	Farmsen
Handlungsbedarf	Nein	Biotop-Nr. alt	13 34
Bearbeitung	MES	Kartierung	10.08.1998
Räumliche Abbildung	Fläche	Fläche / Länge [m²/m]	3858,1673
Anzahl Abschnitte	1	Breite (lineare Abb.) [m]	

Räumliche Lage

Karte



Weitere Erhebungsbögen

Interne Nr.	Interne Nr. Zuordnung	DK5	Biotop-Nr.	Kartierung	Zuordnung	DK5 (GK)	Biotop-Nr. (alt)
48205	48205	7240	13	10.08.1998	N	7242	34
48205	48204	7240	13	03.10.2005	K	7242	34
48205	48204	7240	13	03.10.2005	N	7242	34
48205	84024	7240	13	28.07.2014	N	7242	34
48205	84024	7240	13	28.07.2014	K	7242	34
48205	48205	7240	13	10.08.1998	=	7242	34

Zuordnung: N = nachfolgende Kartierung, K = weitere Kartierungen (zeitlich vorher oder nachher)

Weitere Angaben

Merkmal	Wert
Auswertung	
Gefährdung / Einflüsse	Eutrophierung

Erhebungsbogen

B

Projekt	Biotopkartierung Hamburg	Interne Nr.	48205
		DK5 DK5-GK	7240 7242
Handlungsbedarf	Nein	DK5 - Name	Farmsen
Bearbeitung	MES	Biotop-Nr. alt	13 34
Räumliche Abbildung	Fläche	Kartierung	10.08.1998
Anzahl Abschnitte	1	Fläche / Länge [m²/m]	3858,1673
		Breite (lineare Abb.) [m]	

Weitere Angaben

Merkmal	Wert
Wertgesichtspunkte	Massenentwicklung nitrophiler Arten durch starke Eutrophierung. Vorkommen alter Obstbäume Wichtige ökologische Ausgleichsfläche
zoologisch bedeutsame Strukturen	Alte Obstbäume
Bedeutung für Tiergruppe	Vögel
Maßnahmen	Natürliche Entwicklung (Sukzession) zulassen
Größe	
Breite	90.00 m

Teilflächenbeschreibung

Teilflächentyp		Teilflächen-Nr.	1
Biotoptyp	Obstpflanzung (2000)	Biotoptyp	LO
- Zusatz	Brache, keine Nutzung (b)	- gesetzl. Grundl.	
FFH-LRT		FFH-LRT	
Beschreibung	Standort: verbrachte Obstanpflanzung	Entw.potential LRT	
		Hauptfläche	Ja
		Flächenanteil	100 %
		FFH-Unters.Fläche	Nein
		Saatgutfläche	Nein

Weitere Angaben

Merkmal	Wert
Boden	
Feuchte	6 - mäßig feucht und wechselfeucht
Stickstoffgehalt	8 - sehr stickstoffreich
Standort, Relief	
Relief	eben
Neigung - Gelände	N0 - nicht geneigt (<2 %)
Ausrichtung	FL - flach, keine Exposition
Belichtung	6 - halbsonnig bis halbschattig
Luft	windberuhigt
Zusätze - Btyp	se - eutroph, nährstoffbelastet
Veg. - Deckg./Ant.	
Gesamt	100 %
1. Baumschicht	60 %
Strauchschicht	20 %
1. Krautschicht	90 %
Mooschicht	10 %

Erhebungsbogen

B

Projekt	Biotopkartierung Hamburg		Interne Nr.	48205
			DK5 DK5-GK	7240 7242
Handlungsbedarf	Nein		DK5 - Name	Farmsen
Bearbeitung	MES	Kopie Ja	Biotop-Nr. alt	13 34
Räumliche Abbildung	Fläche		Kartierung	10.08.1998
Anzahl Abschnitte	1		Fläche / Länge [m²/m]	3858,1673
			Breite (lineare Abb.) [m]	

Zeigerwerte der Pflanzenartenliste (Auswertung)

Standort	Belichtung	halbsonnig bis halbschattig	6,2
Boden	Feuchte	mäßig feucht und wechselfeucht	5,8
	Stickstoff (N)	sehr stickstoffreich	7,8
	Reaktion	neutral	7
Vegetation	Mahdverträglichkeit	mäßig bis gut schnittverträglich (erster Schnitt nicht vor Mitte Juni)	6,1
Zeigerwerte	Futterwert	geringwertiges Futter	2,7
	Wechselfeuchteanzeiger		4
	Giftpflanzen		0
	Überschw.anzeiger		1

Pflanzenartenliste

Gruppe / Pflanzenart	MS	M	W	Vs	St	PA	Ph	Sz	VS	V	G	cf	§	Rote Liste			
														HH	ND	SH	D
Tracheobionta (Gefäßpflanzen)																	
Aegopodium podagraria (Giersch)	7	h		K1													
Anthriscus sylvestris (Wiesen-Kerbel)	1	+		K1													
Calystegia sepium (Zaun-Winde)	1	+		K1													
Cirsium arvense (Acker-Kratzdistel)	1	+		K1													
Cirsium oleraceum (Kohl-Kratzdistel)	1	+		K1													
Dactylis glomerata (Wiesen-Knäuelgras)	1	+		K1													
Deschampsia cespitosa (Rasen-Schmiele)	1	+		K1													
Elymus repens (Gewöhnliche Quecke)	1	+		K1													
Epilobium hirsutum (Zottiges Weidenröschen)	1	+		K1													
Galeopsis tetrahit (Gewöhnlicher Hohlzahn)	1	+		K1													
Galium aparine (Kletten-Labkraut)	1	+		K1													
Glechoma hederacea (Gundermann)	7	h		K1													
Heracleum sphondylium (Wiesen-Bärenklau)	7	h		K1													
Malus domestica (Kultur-Apfel)	7	h		B1													
Poa pratensis (Wiesen-Rispengras)	1	+		K1													
Poa trivialis (Gewöhnliches Rispengras)	1	+		K1													
Prunus avium (Vogel-Kirsche)	1	+		B1													
Prunus cerasus (Sauer-Kirsche)	1	+		B1													
Pyrus communis (Kultur-Birne)	1	+		B1													
Rumex crispus (Krauser Ampfer)	1	+		K1													
Rumex obtusifolius (Stumpfbblätteriger Ampfer)	1	+		K1													
Sambucus nigra (Schwarzer Holunder)	1	+		S													
Stachys palustris (Sumpf-Ziest)	1	+		K1													
Urtica dioica (Große Brennessel)	7	h		K1													
Anzahl Rote Liste Arten																	
Anzahl Arten														24			

MS: Mengensystem; M: Mengenangabe, W: Bewertung der Art (FFH-Monitoring), Vs: Vegetationsschicht, St: Status, PA: Autor Phänologie; Ph: Phänologie, Sz: Soziabilität, VS: Vitalitätssystem; V: Vitalität, G: Geschlecht, cf: unsichere Bestimmung, §: Schutz nach BNatSchG, HH: Rote Liste Hamburg, Nds: Rote Liste Niedersachsen, SH: Rote Liste Schleswig-Holstein, D: Rote Liste Deutschland