

Erhebungsbogen

B

Projekt	Biotopkartierung Hamburg	Interne Nr.	48204
		DK5 DK5-GK	7240 7242
Handlungsbedarf	Nein	DK5 - Name	Farmsen
Bearbeitung	ENS	Biotop-Nr. alt	13 34
Räumliche Abbildung	Fläche	Kartierung	03.10.2005
Anzahl Abschnitte	1	Fläche / Länge [m²/m]	4063,9348
		Breite (lineare Abb.) [m]	

Gesetzlicher Schutz **kein gesetzl. Schutz** **kein gesetzlich geschütztes Biotop** **Schutz nur teilweise** **Nein**

Gesamtbewertung	6	Wertvoll
– Alter	6	Biotop mittleren Alters, 50 bis 100 Jahre
– Belastungsgrad	7	Flächenhaft geringe oder Vorbelastung mit schwachem Einfluß
– Ökolog. Funktion	7	Sehr hohe Bedeutung in einem Biotopkomplex, für den lokalen Biotopverbund oder als Puffer
– Seltenheit	6	Seltener Biotoptyp, ohne seltene oder bedrohte Pflges., ungesättigtes Artenspektrum, reliktsische RL-Arten

Bestandsbeschreibung

Verwilderte Obstbrache, die nicht zugänglich war. Biotop hat sich gegenüber 1998 kaum verändert. Die Strauchschicht scheint dichter. Die Baumschicht besteht ausschließlich aus Obstbäumen, wobei der Kultur-Apfel überwiegt. Auf dem feuchten, sowohl von einigen randständigen Säulen-Pappeln als auch den Obstbäumen beschatteten Untergrund wächst Schwarzer Holunder, am Rand auch Weißdorn und Brombeere. Die Krautschicht ist üppig entwickelt. Sie besteht aus wenigen Arten. Brennesseln, Giersch, Wiesen-Bärenklau und Gundermann stellen einen hohen Anteil der Krautschicht. Daneben treten ruderales Arten und Wiesenpflanzen auf. Trockener Graben am Südrand.

Vorkommen an Biotoptypen

1	TF	Typ	HF	F.Anteil
2	BTYP	Biotoptyp		- gesetzl. Grundl.
3	Zusatz	Zusatz zum Biotoptypen		
4	LRT	Lebensraumtyp		
1	1		Ja	100 %
2	LO	Obstpflanzung (2000)		
3	b	Brache, keine Nutzung (b)		

Räumliche Lage

Lagebeschreibung	Zwischen Schlagboom und Osterbek		
Nachbarnutzung/en	Kleingartensiedlung, Pferdeweide, Osterbek.		
Rechtswert (X)	572362	Hochwert (Y)	5940583
Bezirk	Wandsbek	Naturraum	Geestplatten östlich der Alster (696.03)
Stadtteil (OT-Nr.)	Bramfeld (515)	Gemarkung	Bramfeld (546)
Digitaler Grünplan	<input checked="" type="checkbox"/> Hafengesamtgebiet	<input type="checkbox"/> Ramsargebiet	<input type="checkbox"/> EG-Vogelschutzgeb.
Ausgleichsflächen NSG / ND / LSG	<input type="checkbox"/> Biosphärenreservat	<input type="checkbox"/> Nationalpark	<input type="checkbox"/>
FFH-GEBIET			
Wasserschutzgebiet			

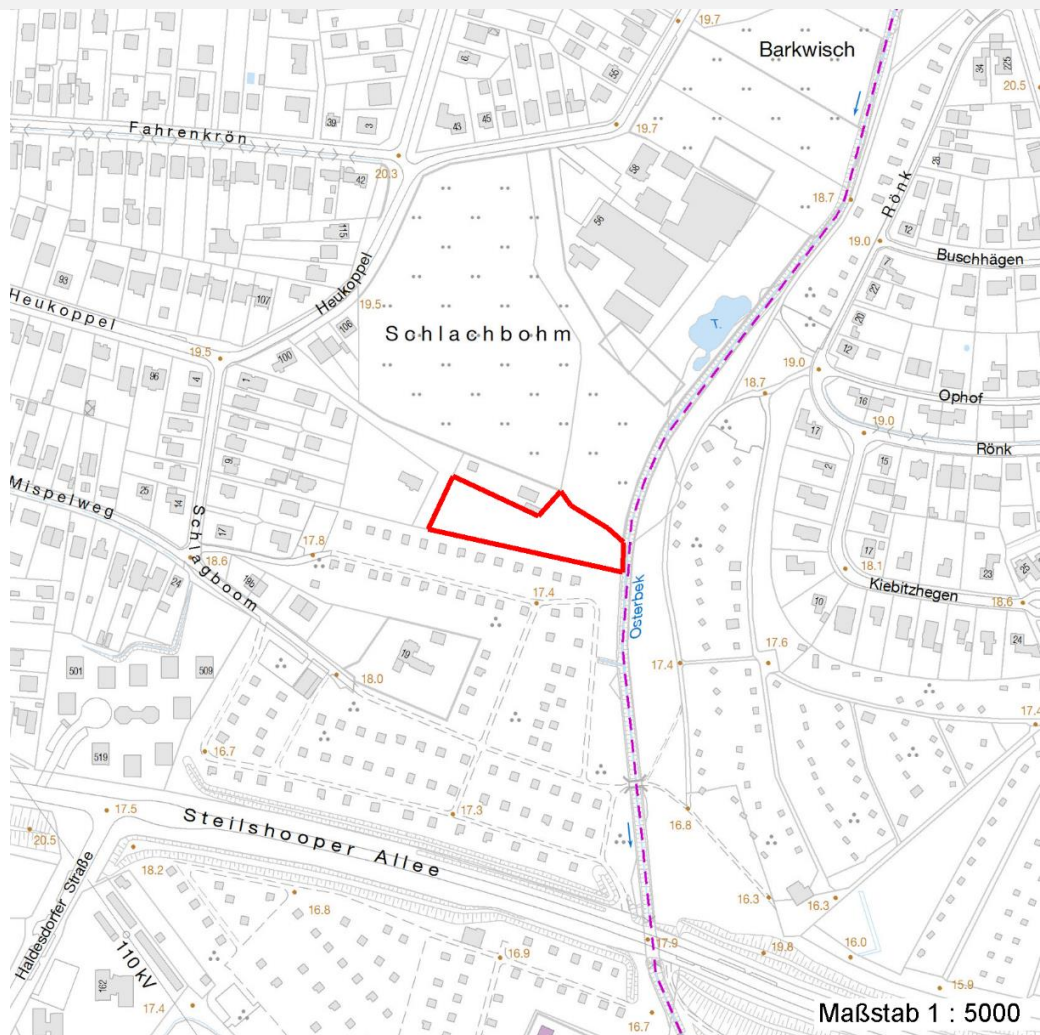
Erhebungsbogen

B

Projekt	Biotopkartierung Hamburg	Interne Nr.	48204
		DK5 DK5-GK	7240 7242
		DK5 - Name	Farmsen
Handlungsbedarf	Nein	Biotop-Nr. alt	13 34
Bearbeitung	ENS	Kartierung	03.10.2005
Räumliche Abbildung	Fläche	Fläche / Länge [m²/m]	4063,9348
Anzahl Abschnitte	1	Breite (lineare Abb.) [m]	

Räumliche Lage

Karte



Weitere Erhebungsbögen

Interne Nr.	Interne Nr. Zuordnung	DK5	Biotop-Nr.	Kartierung	Zuordnung	DK5 (GK)	Biotop-Nr. (alt)
48204	48205	7240	13	10.08.1998	K	7242	34
48204	84024	7240	13	28.07.2014	K	7242	34
48204	48205	7240	13	10.08.1998	=	7242	34

Zuordnung: N = nachfolgende Kartierung, K = weitere Kartierungen (zeitlich vorher oder nachher)

Foto

Interne Nr.	Index	Dateiname	Aufnahmerichtung
17254	0	7240_13_031005_1.JPG	N
17256	0	7240_13_031005_2.JPG	S

Erhebungsbogen

B

Projekt	Biotopkartierung Hamburg	Interne Nr.	48204
		DK5 DK5-GK	7240 7242
Handlungsbedarf	Nein	DK5 - Name	Farmsen
Bearbeitung	ENS	Biotop-Nr. alt	13 34
Räumliche Abbildung	Fläche	Kartierung	03.10.2005
Anzahl Abschnitte	1	Fläche / Länge [m²/m]	4063,9348
		Breite (lineare Abb.) [m]	

Weitere Angaben

Merkmal	Wert
Auswertung	
Gefährdung / Einflüsse	Intensive Nutzung oder Pflege
Wertgesichtspunkte	Strukturvielfalt
	Wertvoller Altbaumbestand
	Vorkommen alter Obstbäume
zoologisch bedeutsame Strukturen	Alte Obstbäume
Bedeutung für Tiergruppe	Vögel
Maßnahmen	Natürliche Entwicklung (Sukzession) zulassen

Foto

Fotodatei	7240_13_031005_1.JPG	Fotodatei	7240_13_031005_2.JPG
Bildbeschreibung	Obstwiesen-Brache	Bildbeschreibung	Obstwiesen-Brache
Aufnahmerichtung	N	Aufnahmerichtung	S



Teilflächenbeschreibung

Teilflächentyp		Teilflächen-Nr.	1
Biotoptyp	Obstpflanzung (2000)	Biotoptyp	LO
- Zusatz	Brache, keine Nutzung (b)	- gesetzl. Grundl.	
FFH-LRT		FFH-LRT	
Beschreibung	Standort: verbrachte Obstanpflanzung	Entw.potential LRT	
		Hauptfläche	Ja
		Flächenanteil	100 %
		FFH-Unters.Fläche	Nein
		Saatgutfläche	Nein

Erhebungsbogen

B

Projekt	Biotopkartierung Hamburg	Interne Nr.	48204
		DK5 DK5-GK	7240 7242
Handlungsbedarf	Nein	DK5 - Name	Farmsen
Bearbeitung	ENS	Biotop-Nr. alt	13 34
Räumliche Abbildung	Fläche	Kartierung	03.10.2005
Anzahl Abschnitte	1	Fläche / Länge [m²/m]	4063,9348
		Breite (lineare Abb.) [m]	

Weitere Angaben

Merkmal	Wert
Boden	
Feuchte	6 - mäßig feucht und wechselfeucht
Stickstoffgehalt	8 - sehr stickstoffreich
Standort, Relief	
Relief	eben
Neigung - Gelände	N0 - nicht geneigt (<2 %)
Ausrichtung	FL - flach, keine Exposition
Belichtung	6 - halbsonnig bis halbschattig
Luft	windberuhigt
Zusätze - Btyp	se - eutroph, nährstoffbelastet
Veg. - Deckg./Ant.	
Gesamt	100 %
1. Baumschicht	60 %
Strauchschicht	40 %
1. Krautschicht	80 %
Moosschicht	10 %
Veg. - Höhe	
Gesamt, durchschn.	25.00 m

Zeigerwerte der Pflanzenartenliste (Auswertung)

Standort	Belichtung	halbsonnig bis halbschattig	6,3
Boden	Feuchte	mäßig feucht und wechselfeucht	5,6
	Stickstoff (N)	sehr stickstoffreich	7,6
	Reaktion	neutral	7,1
Vegetation	Mahdverträglichkeit	mäßig bis gut schnittverträglich (erster Schnitt nicht vor Mitte Juni)	5,8
Zeigerwerte	Futterwert	geringwertiges Futter	2,8
	Wechselfeuchteanzeiger		4
	Giftpflanzen		0
	Überschw.anzeiger		1

Pflanzenartenliste

Gruppe / Pflanzenart	MS	M	W	Vs	St	PA	Ph	Sz	VS	V	G	cf	Rote Liste				
													§	HH	ND	SH	D
Tracheobionta (Gefäßpflanzen)																	
Aegopodium podagraria (Giersch)	7	h		K1													
Anthriscus sylvestris (Wiesen-Kerbel)	7	w		K1													
Calystegia sepium (Zaun-Winde)	7	w		K1													
Cirsium arvense (Acker-Kratzdistel)	7	w		K1													
Cirsium oleraceum (Kohl-Kratzdistel)	7	w		K1													
Crataegus monogyna (Eingrifflicher Weißdorn)	7	z		S													
Dactylis glomerata (Wiesen-Knäuelgras)	7	z		K1													
Deschampsia cespitosa (Rasen-Schmiele)	7	w		K1													
Elymus repens (Gewöhnliche Quecke)	7	w		K1													
Epilobium hirsutum (Zottiges Weidenröschen)	7	w		K1													
Euonymus europaeus (Gewöhnliches Pfaffenhütchen)	7	w		S													

Erhebungsbogen

B

Projekt	Biotopkartierung Hamburg		Interne Nr.	48204	
			DK5 DK5-GK	7240	7242
Handlungsbedarf	Nein		DK5 - Name	Farmsen	
Bearbeitung	ENS	Kopie	Biotop-Nr. alt	13	34
Räumliche Abbildung	Fläche		Kartierung	03.10.2005	
Anzahl Abschnitte	1		Fläche / Länge [m²/m]	4063,9348	
			Breite (lineare Abb.) [m]		

Pflanzenartenliste

Gruppe / Pflanzenart	MS	M	W	Vs	St	PA	Ph	Sz	VS	V	G	cf	§	Rote Liste			
														HH	ND	SH	D
Fraxinus excelsior (Gewöhnliche Esche)	7	w		B1													
Galeopsis tetrahit (Gewöhnlicher Hohlzahn)	7	w		K1													
Galium aparine (Kletten-Labkraut)	7	w		K1													
Glechoma hederacea (Gundermann)	7	h		K1													
Heracleum sphondylium (Wiesen-Bärenklau)	7	h		K1													
Malus domestica (Kultur-Apfel)	7	h		B1													
Poa pratensis (Wiesen-Rispengras)	7	w		K1													
Poa trivialis (Gewöhnliches Rispengras)	7	w		K1													
Populus nigra 'Italica' (Säulen-Pappel)	7	l		B1													
Prunus avium (Vogel-Kirsche)	7	w		B1													
Prunus cerasus (Sauer-Kirsche)	7	w		B1													
Pyrus communis (Kultur-Birne)	7	w		B1													
Rubus fruticosus agg. (Artengruppe Echte Brombeere)	7	z		S													
Rumex crispus (Krauser Ampfer)	7	w		K1													
Rumex obtusifolius (Stumpfbblätteriger Ampfer)	7	w		K1													
Sambucus nigra (Schwarzer Holunder)	7	z		S													
Sorbus spec. (Mehlbeere)	7	w		S													
Stachys palustris (Sumpf-Ziest)	7	w		K1													
Urtica dioica (Große Brennessel)	7	h		K1													
Anzahl Rote Liste Arten																	
Anzahl Arten														30			

MS: Mengensystem; M: Mengenangabe, W: Bewertung der Art (FFH-Monitoring), Vs: Vegetationsschicht, St: Status, PA: Autor Phänologie; Ph: Phänologie, Sz: Soziabilität, VS: Vitalitätssystem; V: Vitalität, G: Geschlecht, cf: unsichere Bestimmung, §: Schutz nach BNatSchG, HH: Rote Liste Hamburg, Nds: Rote Liste Niedersachsen, SH: Rote Liste Schleswig-Holstein, D: Rote Liste Deutschland