

Erhebungsbogen

B

Projekt	Biotopkartierung Hamburg	Interne Nr.	48298
		DK5 DK5-GK	7240 7242
Handlungsbedarf	Nein	DK5 - Name	Farmsen
Bearbeitung	MES	Biotop-Nr. alt	137 39
Räumliche Abbildung	Linie	Kartierung	28.07.1998
Anzahl Abschnitte	2	Fläche / Länge [m²/m]	156,62
		Breite (lineare Abb.) [m]	

Gesetzlicher Schutz § 14 (2) 2.2 Knicks **Schutz nur teilweise** **Nein**

Gesamtbewertung	6 Wertvoll
– Alter	6 Biotop mittleren Alters, 50 bis 100 Jahre
– Belastungsgrad	5 Flächenhaft mittlere oder örtlich starke Belastung
– Ökolog. Funktion	7 Sehr hohe Bedeutung in einem Biotopkomplex, für den lokalen Biotopverbund oder als Puffer
– Seltenheit	6 Seltener Biotoptyp, ohne seltene oder bedrohte Pflges., ungesättigtes Artenspektrum, reliktsische RL-Arten

Bestandsbeschreibung

Der Knickwall ist noch sehr gut erhalten. Auch die Gehölze sind weitgehend standorttypisch: Die Baumschicht besteht aus Stiel-Eichen-Überhältern, und die dichte Strauchschicht aus durchgewachsenen Haseln, Schlehe und entsprechenden Arten. In der hauptsächlich randlich entwickelten Krautschicht treten neben ruderalen Arten auch Pflanzen nährstoffreicher Gebüsche auf. An der Straßenseite dominiert Giersch.

Vorkommen an Biotoptypen

1	TF	Typ	HF	F.Anteil
2	BTYP	Biotoptyp		- gesetzl. Grundl.
3	Zusatz	Zusatz zum Biotoptypen		
4	LRT	Lebensraumtyp		
1	1		Ja	100 %
2	HWM	Strauch-Baum-Knick (2000)		

Räumliche Lage

Lagebeschreibung	nördl. Reembusch, zwischen Fahrenkrön und Harnisch		
Nachbarnutzung/en	Straße, Wohnbebauung aus Einzelhäusern.		
Rechtswert (X)	572406	Hochwert (Y)	5941079
Bezirk	Wandsbek	Naturraum	Geestplatten östlich der Alster (696.03)
Stadtteil (OT-Nr.)	Bramfeld (515)	Gemarkung	Bramfeld (546)
Digitaler Grünplan	<input type="checkbox"/> Hafengesamtgebiet	<input type="checkbox"/> Ramsargebiet	<input type="checkbox"/> EG-Vogelschutzgeb.
Ausgleichsflächen NSG / ND / LSG	<input type="checkbox"/> Biosphärenreservat	<input type="checkbox"/> Nationalpark	<input type="checkbox"/>
FFH-GEBIET			
Wasserschutzgebiet			

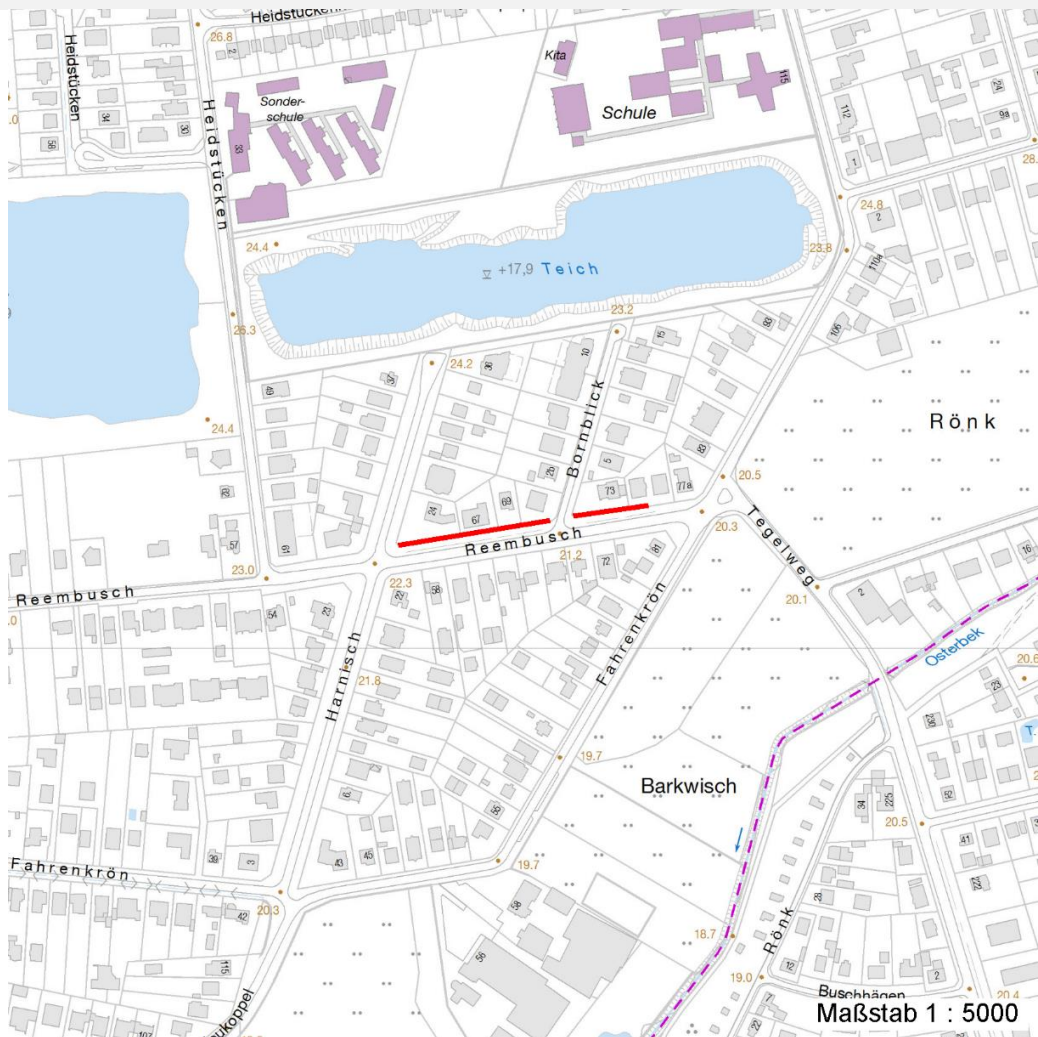
Erhebungsbogen

B

Projekt	Biotopkartierung Hamburg	Interne Nr.	48298
		DK5 DK5-GK	7240 7242
		DK5 - Name	Farmsen
Handlungsbedarf	Nein	Biotop-Nr. alt	137 39
Bearbeitung	MES	Kartierung	28.07.1998
Räumliche Abbildung	Linie	Fläche / Länge [m²/m]	156,62
Anzahl Abschnitte	2	Breite (lineare Abb.) [m]	

Räumliche Lage

Karte



Weitere Erhebungsbögen

Interne Nr.	Interne Nr. Zuordnung	DK5	Biotop-Nr.	Kartierung	Zuordnung	DK5 (GK)	Biotop-Nr. (alt)
48298	48295	7240	137	03.10.2005	K	7242	39
48298	48295	7240	137	03.10.2005	N	7242	39
48298	84058	7240	137	28.07.2014	N	7242	39
48298	84058	7240	137	28.07.2014	K	7242	39
48298	73258	9999	2444	15.08.1987	=	7242	39

Zuordnung: N = nachfolgende Kartierung, K = weitere Kartierungen (zeitlich vorher oder nachher)

Weitere Angaben

Merkmal	Wert
Auswertung Gefährdung / Einflüsse	Ablagerung von Gartenabfällen, Verschmutzung durch Hundekot. Randliche Trittbelastung

Erhebungsbogen

B

Projekt	Biotopkartierung Hamburg	Interne Nr.	48298
		DK5 DK5-GK	7240 7242
Handlungsbedarf	Nein	DK5 - Name	Farmsen
Bearbeitung	MES	Biotop-Nr. alt	137 39
Räumliche Abbildung	Linie	Kartierung	28.07.1998
Anzahl Abschnitte	2	Fläche / Länge [m²/m]	156,62
		Breite (lineare Abb.) [m]	

Weitere Angaben

Merkmal	Wert
Wertgesichtspunkte	Autoabgase, Immissionen Reste von kulturhistorisch typischen Strukturen Vernetzung- und Trittsteinbiotop.
zoologisch bedeutsame Strukturen	Dichte spontane Gebüsch
Bedeutung für Tiergruppe	Vögel
Ziele der Entwicklung	Erhaltung des Knicks.
Maßnahmen	Entfernung vom Japanischen Staudenknöterich Knickpflege

Teilflächenbeschreibung

Teilflächentyp		Teilflächen-Nr.	1
Biotoptyp	Strauch-Baum-Knick (2000)	Biotoptyp	HWM
- Zusatz		- gesetzl. Grundl.	
FFH-LRT		FFH-LRT	
Beschreibung		Entw.potential LRT	
		Hauptfläche	Ja
		Flächenanteil	100 %
		FFH-Unters.Fläche	Nein
		Saatgutfläche	Nein

Weitere Angaben

Merkmal	Wert
Boden	
Feuchte	5 - frisch und mäßig frisch
Stickstoffgehalt	6 - mäßig stickstoffarm bis stickstoffreich
Standort, Relief	
Relief	Knickwall
Ausrichtung	V - Verschiedene
Belichtung	6 - halbsonnig bis halbschattig
Luft	keine Besonderheiten
Veg. - Deckg./Ant.	
Gesamt	90 %
1. Baumschicht	50 %
Strauchschicht	90 %
1. Krautschicht	30 %

Projekt	Biotopkartierung Hamburg		Interne Nr.	48298
			DK5 DK5-GK	7240 7242
Handlungsbedarf	Nein		DK5 - Name	Farmsen
Bearbeitung	MES	Kopie Ja	Biotop-Nr. alt	137 39
Räumliche Abbildung	Linie		Kartierung	28.07.1998
Anzahl Abschnitte	2		Fläche / Länge [m²/m]	156,62
			Breite (lineare Abb.) [m]	

Zeigerwerte der Pflanzenartenliste (Auswertung)

Standort	Belichtung	halbsonnig bis halbschattig	6,2
Boden	Feuchte	frisch und mäßig frisch	5,4
	Stickstoff (N)	mäßig stickstoffarm bis stickstoffreich	6,4
	Reaktion	schwach sauer	5,9
Vegetation	Mahdverträglichkeit	mäßig schnittverträglich (erster Schnitt nicht vor 1. Juli)	5
Zeigerwerte	Futterwert	mäßige Futterqualität	3,9
	Wechselfeuchteanzeiger		6
	Giftpflanzen		1
	Überschw.anzeiger		1

Pflanzenartenliste

Gruppe / Pflanzenart	MS	M	W	Vs	St	PA	Ph	Sz	VS	V	G	cf	§	Rote Liste			
														HH	ND	SH	D
Tracheobionta (Gefäßpflanzen)																	
Aegopodium podagraria (Giersch)	7	h		K1													
Agrostis capillaris (Rotes Straußgras)	1	+		K1													
Agrostis stolonifera agg. (Artengruppe Ausläufer-Straußgras)	1	+		K1													
Anthriscus sylvestris (Wiesen-Kerbel)	1	+		K1													
Arctium minus minus (Kleine Klette)	1	+		K1													
Artemisia vulgaris (Gewöhnlicher Beifuß)	7	h		K1													
Calamagrostis epigejos (Land-Reitgras)	1	+		K1													
Calystegia sepium (Zaun-Winde)	7	w		K1													
Carpinus betulus (Hainbuche)	7	w		B1													
Chelidonium majus (Schöllkraut)	7	w		K1													
Chenopodium album (Weißer Gänsefuß)	1	+		K1													
Cirsium arvense (Acker-Kratzdistel)	1	+		K1													
Corylus avellana (Haselnuss)	7	h		S													
Crataegus laevigata (Zweigrifflicher Weißdorn)	1	+		S													
Dactylis glomerata (Wiesen-Knäuelgras)	7	h		K1													
Elymus repens (Gewöhnliche Quecke)	1	+		K1													
Fallopia japonica (Japanischer Staudenknöterich)	1	+		S													
Festuca rubra (Rot-Schwingel)	1	+		K1													
Forsythia spec. (Forsythie)	1	+		S													
Galeopsis tetrahit (Gewöhnlicher Hohlzahn)	1	+		K1													
Galium aparine (Kletten-Labkraut)	1	+		K1													
Glechoma hederacea (Gundermann)	1	+		K1													
Hieracium sabaudum (Savoyer Habichtskraut)	1	+		K1													
Holcus mollis (Weiches Honiggras)	1	+		K1													
Hypericum perforatum (Echtes Johanniskraut)	1	+		K1													
Impatiens parviflora (Kleinblütiges Springkraut)	7	h		K1													
Lolium perenne (Ausdauerndes Weidelgras)	1	+		K1													
Lunaria rediviva (Ausdauerndes Silberblatt)	7	w		K1									b				
Lysimachia nummularia (Pfennigkraut)	1	+		K1													
Lysimachia vulgaris (Gewöhnlicher Gilbweiderich)	1	+		K1													
Plantago major (Breit-Wegerich)	1	+		K1													
Poa annua (Einjähriges Rispengras)	7	h		K1													
Poa nemoralis (Hain-Rispengras)	7	h		K1													
Poa trivialis (Gewöhnliches Rispengras)	1	+		K1													

Erhebungsbogen

B

Projekt	Biotopkartierung Hamburg		Interne Nr.	48298	
			DK5 DK5-GK	7240	7242
Handlungsbedarf	Nein		DK5 - Name	Farmsen	
Bearbeitung	MES	Kopie	Biotop-Nr. alt	137	39
Räumliche Abbildung	Linie	Ja	Kartierung	28.07.1998	
Anzahl Abschnitte	2		Fläche / Länge [m²/m]	156,62	
			Breite (lineare Abb.) [m]		

Gruppe / Pflanzenart	MS	M	W	Vs	St	PA	Ph	Sz	VS	V	G	cf	§	Rote Liste			
														HH	ND	SH	D
Prunus spinosa spinosa (Schlehe)	1	+		S													
Quercus robur (Stiel-Eiche)	1	+		B1													
Quercus robur (Stiel-Eiche)	7	w		K1													
Ranunculus repens (Kriechender Hahnenfuß)	1	+		K1													
Rubus fruticosus agg. (Artengruppe Echte Brombeere)	7	h		S													
Rubus idaeus (Himbeere)	1	+		S													
Rumex obtusifolius (Stumpfbältriger Ampfer)	1	+		K1													
Scorzoneroides autumnalis (Herbst-Löwenzahn)	1	+		K1													
Senecio vulgaris (Gewöhnliches Greiskraut)	1	+		K1													
Solidago gigantea (Riesen-Goldrute)	1	+		K1													
Sorbus aucuparia (Eberesche)	1	+		S													
Stellaria media (Vogelmiere)	1	+		K1													
Syringa vulgaris (Gewöhnlicher Flieder)	7	w		S													
Tanacetum vulgare (Rainfarn)	1	+		K1													
Taraxacum sect. Ruderalia (Artengruppe Gemeiner Löwenzahn)	1	+		K1												D	
Trifolium pratense (Rot-Klee)	1	+		K1													
Urtica dioica (Große Brennessel)	1	+		K1													
Vicia cracca agg. (Artengruppe Vogel-Wicke)	1	+		K1													
Anzahl Rote Liste Arten													1				
Anzahl Arten													51				

MS: Mengensystem; M: Mengenangabe, W: Bewertung der Art (FFH-Monitoring), Vs: Vegetationsschicht, St: Status, PA: Autor Phänologie; Ph: Phänologie, Sz: Soziabilität, VS: Vitalitätssystem; V: Vitalität, G: Geschlecht, cf: unsichere Bestimmung, §: Schutz nach BNatSchG, HH: Rote Liste Hamburg, Nds: Rote Liste Niedersachsen, SH: Rote Liste Schleswig-Holstein, D: Rote Liste Deutschland