

Erhebungsbogen

B

Projekt	Biotopkartierung Hamburg	Interne Nr.	48262
		DK5 DK5-GK	7240 7242
Handlungsbedarf	Nein	DK5 - Name	Farmsen
Bearbeitung	ENS Kopie Ja	Biotop-Nr. alt	132 5
Räumliche Abbildung	Linie	Kartierung	30.09.2005
Anzahl Abschnitte	8	Fläche / Länge [m²/m]	808,162
		Breite (lineare Abb.) [m]	

Gesetzlicher Schutz **_ kein gesetzl. Schutz kein gesetzlich geschütztes Biotop** **Schutz nur teilweise** **Nein**

Gesamtbewertung	6 Wertvoll
– Alter	6 Biotop mittleren Alters, 50 bis 100 Jahre
– Belastungsgrad	5 Flächenhaft mittlere oder örtlich starke Belastung
– Ökolog. Funktion	6 Hohe Bedeutung in einem Biotopkomplex, für den lokalen Biotopverbund oder als Puffer
– Seltenheit	5 Seltener Biotoptyp, floristisch stark verarmt, ohne seltener Pflges. od. verbr. artenreicher Biotoptyp

Bestandsbeschreibung

Die als Doppelknick ausgebildeten Knickabschnitte verlaufen zu beiden Seiten der vielbefahrenen August Krogmann-Straße zwischen der Fahrbahn und einem schmalen geteerten Gehweg. Der Wall ist 1 m hoch und 2 m breit. Die Überhänger sind erhalten; sie werden von mehreren Arten, vornehmlich Hainbuche, Stiel-Eiche und Hänge-Birke gebildet. Die Strauchschicht ist durchgewachsen. Es überwiegen Hasel, Schwarzerle, Weißdorn, Schneebeere sowie als bodennahe Schicht Brombeere. Daneben kommen weitere standorttypische Arten Gehölz- und Krautarten vor. Die Krautschicht ist ruderal beeinflusst, enthält aber auch immer noch einige Saumpflanzen, wie z.B. Hieracium sabaudum.

- 5.01
- 5.02
- 5.03
- 5.04
- 5.05
- 5.06
- 5.07
- 5.09

Vorkommen an Biotoptypen

1	TF	Typ	HF	F.Anteil
2	BTYP	Biotoptyp		- gesetzl. Grundl.
3	Zusatz	Zusatz zum Biotoptypen		
4	LRT	Lebensraumtyp		
1	1		Ja	100 %
2	HWB	Durchgewachsener Knick (2000)		
3	k2	Doppelknick, Redder (k2)		

Räumliche Lage

Lagebeschreibung	An der Aug.-Krogmann-Straße, zwischen der Hudlemstr. und dem Wegelstück			
Nachbarnutzung/en	August-Krogmann-Straße, asphaltierter Gehweg.			
Rechtswert (X)	573604	Hochwert (Y)	5941733	
Bezirk	Wandsbek	Naturraum	Geestplatten östlich der Alster (696.03)	
Stadtteil (OT-Nr.)	Farmsen-Berne (514)	Gemarkung	Farmsen (545)	
Digitaler Grünplan	<input type="checkbox"/> Hafengesamtgebiet	<input type="checkbox"/> Ramsargebiet	<input type="checkbox"/> EG-Vogelschutzgeb.	<input type="checkbox"/>
Ausgleichsflächen NSG / ND / LSG	<input type="checkbox"/> Biosphärenreservat	<input type="checkbox"/> Nationalpark	<input type="checkbox"/>	<input type="checkbox"/>
FFH-GEBIET				
Wasserschutzgebiet				

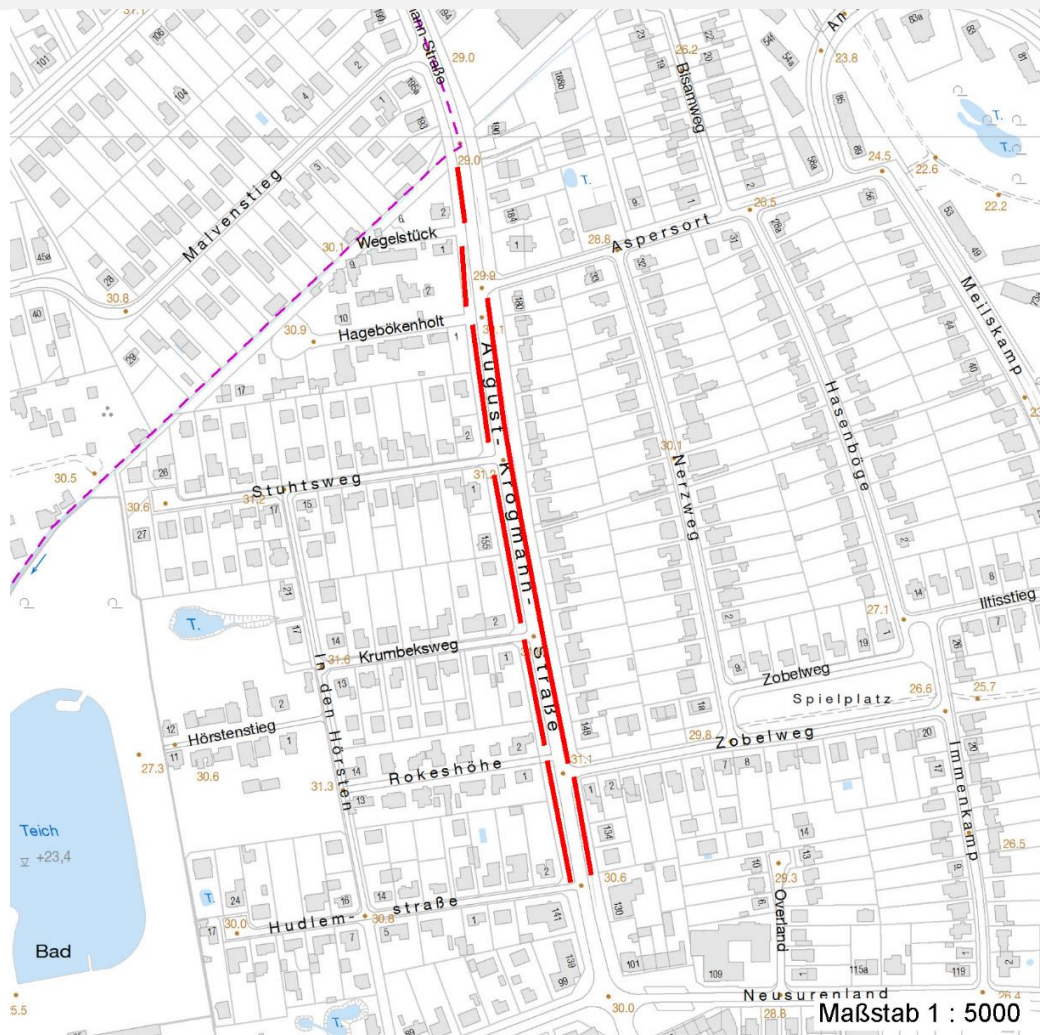
Erhebungsbogen

B

Projekt	Biotopkartierung Hamburg		Interne Nr.	48262
			DK5 DK5-GK	7240 7242
			DK5 - Name	Farmsen
Handlungsbedarf	Nein		Biotop-Nr. alt	132 5
Bearbeitung	ENS	Kopie Ja	Kartierung	30.09.2005
Räumliche Abbildung	Linie		Fläche / Länge [m²/m]	808,162
Anzahl Abschnitte	8		Breite (lineare Abb.) [m]	

Räumliche Lage

Karte



Weitere Erhebungsbögen

Interne Nr.	Interne Nr. Zuordnung	DK5	Biotop-Nr.	Kartierung	Zuordnung	DK5 (GK)	Biotop-Nr. (alt)
48262	48261	7240	132	20.07.1998	K	7242	5
48262	84044	7240	132	28.07.2014	K	7242	5
48262	48261	7240	132	20.07.1998	/	7242	5

Zuordnung: N = nachfolgende Kartierung, K = weitere Kartierungen (zeitlich vorher oder nachher)

Foto

Interne Nr.	Index	Dateiname	Aufnahmerichtung
17022	0	7240_132_300905_1.JPG	S

Weitere Angaben

Merkmal	Wert
---------	------

Auswertung

15.04.2020

Erhebungsbogen

B

Projekt	Biotopkartierung Hamburg	Interne Nr.	48262
		DK5 DK5-GK	7240 7242
Handlungsbedarf	Nein	DK5 - Name	Farmsen
Bearbeitung	ENS Kopie Ja	Biotop-Nr. alt	132 5
Räumliche Abbildung	Linie	Kartierung	30.09.2005
Anzahl Abschnitte	8	Fläche / Länge [m²/m]	808,162
		Breite (lineare Abb.) [m]	

Weitere Angaben

Merkmal	Wert
Gefährdung / Einflüsse	Autoabgase, Immissionen Starke Abgasbelastung und Lärmbelästigung durch die vielbefahrene August-Krogmann-Straße.
Wertgesichtspunkte	Vertritt Naturnahes Element in beeinträchtigter Umgebung Artenreich Reste von kulturhistorisch typischen Strukturen
zoologisch bedeutsame Strukturen	Von der Struktur der Gehölzpflanzen ist der Knick noch recht charakteristisch. Alte Bäume mit Höhlen
Bedeutung für Tiergruppe	Dichte spontane Gebüsche Vögel
Maßnahmen	Knick auf den Stock setzen - 8.1 Vorsichtiges Zurückschneiden der Sträucher.

Foto

Fotodatei	7240_132_300905_1.JPG	Fotodatei	
Bildbeschreibung	Strauch-Baum-Knick Abschnitte 5.3-5.5	Bildbeschreibung	
Aufnahmerichtung	S	Aufnahmerichtung	



Teilflächenbeschreibung

Teilflächentyp		Teilflächen-Nr.	1
Biotoptyp	Durchgewachsener Knick (2000)	Biotoptyp	HWB
- Zusatz	Doppelknick, Redder (k2)	- gesetzl. Grundl.	
FFH-LRT		FFH-LRT	
Beschreibung		Entw.potential LRT	
		Hauptfläche	Ja
		Flächenanteil	100 %
		FFH-Unters.Fläche	Nein
		Saatgutfläche	Nein

Erhebungsbogen

B

Projekt	Biotopkartierung Hamburg	Interne Nr.	48262
		DK5 DK5-GK	7240 7242
Handlungsbedarf	Nein	DK5 - Name	Farmsen
Bearbeitung	ENS	Biotop-Nr. alt	132 5
Räumliche Abbildung	Linie	Kartierung	30.09.2005
Anzahl Abschnitte	8	Fläche / Länge [m²/m]	808,162
		Breite (lineare Abb.) [m]	

Weitere Angaben

Merkmal	Wert
Boden	
Bodentyp	YY - Auftragsboden (Auftrag >80cm)
Feuchte	6 - mäßig feucht und wechselfeucht
Stickstoffgehalt	6 - mäßig stickstoffarm bis stickstoffreich
Standort, Relief	
Relief	Wall 1m hoch, 2 m breit
Neigung - Gelände	N0 - nicht geneigt (<2 %)
Ausrichtung	FL - flach, keine Exposition
Belichtung	7 - halbsonnig
Luft	windexponiert
Zusätze - Btyp	2 - schwaches bis mittleres Baumholz, Brusthöhendurchmesser 20 - 50 cm
Veg. - Deckg./Ant.	
Gesamt	100 %
1. Baumschicht	10 %
2. Baumschicht	30 %
Strauchschicht	70 %
1. Krautschicht	50 %
Veg. - Höhe	
Gesamt, durchschn.	20.00 m

Zeigerwerte der Pflanzenartenliste (Auswertung)

Standort	Belichtung	halbsonnig bis halbschattig	6,3
Boden	Feuchte	mäßig feucht und wechselfeucht	5,5
	Stickstoff (N)	mäßig stickstoffarm bis stickstoffreich	6,1
	Reaktion	schwach sauer	6,1
Vegetation	Mahdverträglichkeit	mäßig schnittverträglich (erster Schnitt nicht vor 1. Juli)	5,3
Zeigerwerte	Futterwert	mäßige Futterqualität	4,5
	Wechselfeuchteanzeiger		4
	Giftpflanzen		1
	Überschw.anzeiger		3

Pflanzenartenliste

Gruppe / Pflanzenart	MS	M	W	Vs	St	PA	Ph	Sz	VS	V	G	cf	§	Rote Liste			
														HH	ND	SH	D
Tracheobionta (Gefäßpflanzen)																	
Aegopodium podagraria (Giersch)	7	h		K1													
Agrostis capillaris (Rotes Straußgras)	7	z		K1													
Agrostis stolonifera agg. (Artengruppe Ausläufer-Straußgras)	7	h		K1													
Alnus glutinosa (Schwarz-Erle)	7	z		S													
Anthriscus sylvestris (Wiesen-Kerbel)	7	z		K1													
Artemisia vulgaris (Gewöhnlicher Beifuß)	7	z		K1													
Betula pendula (Hänge-Birke)	7	z		B1													
Calamagrostis epigejos (Land-Reitgras)	7	z		K1													
Carex hirta (Behaarte Segge)	7	z		K1													

Erhebungsbogen

B

Projekt	Biotopkartierung Hamburg		Interne Nr.	48262
			DK5 DK5-GK	7240 7242
Handlungsbedarf	Nein		DK5 - Name	Farmsen
Bearbeitung	ENS	Kopie	Biotop-Nr. alt	132 5
Räumliche Abbildung	Linie		Kartierung	30.09.2005
Anzahl Abschnitte	8		Fläche / Länge [m²/m]	808,162
			Breite (lineare Abb.) [m]	

Pflanzenartenliste

Gruppe / Pflanzenart	MS	M	W	Vs	St	PA	Ph	Sz	VS	V	G	cf	Rote Liste					
													§	HH	ND	SH	D	
Carpinus betulus (Hainbuche)	7	h		B1														
Chelidonium majus (Schöllkraut)	7	z		K1														
Corylus avellana (Haselnuss)	7	h		S														
Crataegus monogyna (Eingrifflicher Weißdorn)	7	z		S														
Dactylis glomerata (Wiesen-Knäuelgras)	7	z		K1														
Dryopteris filix-mas (Gewöhnlicher Wurmfarne)	7	z		K1														
Elymus repens (Gewöhnliche Quecke)	7	h		K1														
Epilobium montanum (Berg-Weidenröschen)	7	w		K1														
Euphorbia cyparissias (Zypressen-Wolfsmilch)	7	w		K1										V			V	
Fagus sylvatica (Rotbuche)	7	z		S														
Fallopia convolvulus (Winden-Knöterich)	7	w		K1														
Fallopia japonica (Japanischer Staudenknöterich)	7	w		S														
Festuca rubra (Rot-Schwingel)	7	z		K1														
Fraxinus excelsior (Gewöhnliche Esche)	7	w		K1														
Galeobdolon luteum (Echte Goldnessel)	7	w		K1											V			
Galium aparine (Kletten-Labkraut)	7	w		K1														
Geum urbanum (Echte Nelkenwurz)	7	z		K1														
Glechoma hederacea (Gundermann)	7	z		K1														
Hedera helix (Efeu)	7	z		S														
Hieracium sphondylium (Wiesen-Bärenklau)	7	w		K1														
Hieracium sabaudum (Savoyer Habichtskraut)	7	w		K1														
Holcus mollis (Weiches Honiggras)	7	z		K1														
Hypericum perforatum (Echtes Johanniskraut)	7	w		K1														
Lapsana communis (Rainkohl)	7	w		K1														
Ligustrum vulgare (Gemeiner Liguster)	7	z		S														
Lolium perenne (Ausdauerndes Weidelgras)	7	z		K1														
Melilotus albus (Weißer Steinklee)	7	w		K1														
Phleum pratense agg. (Artengruppe Wiesen-Lieschgras)	7	w		K1														
Plantago major (Breit-Wegerich)	7	z		K1														
Poa annua (Einjähriges Rispengras)	7	z		K1														
Poa nemoralis (Hain-Rispengras)	7	z		K1														
Poa pratensis (Wiesen-Rispengras)	7	w		K1														
Poa trivialis (Gewöhnliches Rispengras)	7	w		K1														
Polygonum aviculare (Vogel-Knöterich)	7	w		K1														
Populus tremula (Zitter-Pappel)	7	w		S														
Prunus padus (Echte Traubenkirsche)	7	w		B2														
Prunus spinosa spinosa (Schlehe)	7	z		S														
Quercus robur (Stiel-Eiche)	7	h		B1														
Quercus robur (Stiel-Eiche)	7	w		B2														
Rosa spec. (Rose)	7	z		S														
Rubus fruticosus agg. (Artengruppe Echte Brombeere)	7	h		S														
Rumex obtusifolius (Stumpfbblätteriger Ampfer)	7	w		K1														
Salix caprea (Sal-Weide)	7	w		S														
Sambucus nigra (Schwarzer Holunder)	7	z		S														
Sisymbrium altissimum (Ungarische Rauke)	7	w		K1														
Solidago canadensis (Kanadische Goldrute)	7	w		K1														
Solidago gigantea (Riesen-Goldrute)	7	w		K1														
Sorbus aucuparia (Eberesche)	7	z		S														

Erhebungsbogen

B

Projekt	Biotopkartierung Hamburg	Interne Nr.	48262
		DK5 DK5-GK	7240 7242
Handlungsbedarf	Nein	DK5 - Name	Farmsen
Bearbeitung	ENS	Biotop-Nr. alt	132 5
Räumliche Abbildung	Linie	Kartierung	30.09.2005
Anzahl Abschnitte	8	Fläche / Länge [m²/m]	808,162
		Breite (lineare Abb.) [m]	

Pflanzenartenliste

Gruppe / Pflanzenart	MS	M	W	Vs	St	PA	Ph	Sz	VS	V	G	cf	§	Rote Liste				
														HH	ND	SH	D	
Symphoricarpos albus (Schneebeere)	7	h		S														
Syringa vulgaris (Gewöhnlicher Flieder)	7	z		S														
Tanacetum vulgare (Rainfarn)	7	w		K1														
Taraxacum sect. Ruderalia (Artengruppe Gemeiner Löwenzahn)	7	w		K1													D	
Tilia spec. (Linde)	7	w		B1														
Ulmus glabra (Berg-Ulme)	7	w		S														V
Anzahl Rote Liste Arten														3	2			
Anzahl Arten														62				

MS: Mengensystem; M: Mengenangabe, W: Bewertung der Art (FFH-Monitoring), Vs: Vegetationsschicht, St: Status, PA: Autor Phänologie; Ph: Phänologie, Sz: Soziabilität, VS: Vitalitätssystem; V: Vitalität, G: Geschlecht, cf: unsichere Bestimmung, §: Schutz nach BNatSchG, HH: Rote Liste Hamburg, Nds: Rote Liste Niedersachsen, SH: Rote Liste Schleswig-Holstein, D: Rote Liste Deutschland