

Erhebungsbogen

B

Projekt	Biotopkartierung Hamburg	Interne Nr.	84044
		DK5 DK5-GK	7240 7242
Handlungsbedarf	Nein	DK5 - Name	Farmsen
Bearbeitung	BUC	Biotop-Nr. alt	132 5
Räumliche Abbildung	Linie	Kartierung	28.07.2014
Anzahl Abschnitte	8	Fläche / Länge [m²/m]	808,16
		Breite (lineare Abb.) [m]	2

Gesetzlicher Schutz **_ kein gesetzl. Schutz kein gesetzlich geschütztes Biotop** **Schutz nur teilweise** **Nein**

Gesamtbewertung	6	Wertvoll
– Alter	6	Biotop mittleren Alters, 50 bis 100 Jahre
– Belastungsgrad	5	Flächenhaft mittlere oder örtlich starke Belastung
– Ökolog. Funktion	6	Hohe Bedeutung in einem Biotopkomplex, für den lokalen Biotopverbund oder als Puffer
– Seltenheit	5	Seltener Biotoptyp, floristisch stark verarmt, ohne seltener Pflges. od. verbr. artenreicher Biotoptyp

Bestandsbeschreibung

Die als Doppelknick ausgebildeten Knickabschnitte verlaufen zu beiden Seiten der vielbefahrenen August Krogmann-Straße zwischen der Fahrbahn und einem schmalen geteerten Gehweg. Der Wall ist 1 m hoch und max. 2 m breit. Die Überhälter sind erhalten; sie werden von mehreren Arten, vornehmlich Hainbuche, Stiel-Eiche und Hänge-Birke gebildet. Die Strauchschicht ist durchgewachsen und wird zu beiden seiten heckenartig gschnitten. Es überwiegen Hasel, Schwarzerle, Weißdorn, Schneebeere sowie als bodennahe Schicht Brombeere. Daneben kommen weitere standorttypische Arten Gehölz- und Krautarten vor. Die Krautschicht ist ruderal beeinflusst, enthält aber auch immer noch einige Saumpflanzen, wie z.B. Hieracium sabaudum.

Vorkommen an Biotoptypen

1	TF	Typ	HF	F.Anteil
2	BTYP	Biotoptyp	- gesetzl. Grundl.	
3	Zusatz	Zusatz zum Biotoptypen		
4	LRT	Lebensraumtyp		
1	1		Ja	100 %
2	HWB	Durchgewachsener Knick (2000)		
3	k2	Doppelknick, Redder (k2)		

Räumliche Lage

Lagebeschreibung	An der Aug.-Krogmann-Straße, zwischen der Hudlemstr. und dem Wegelstück			
Nachbarnutzung/en	August-Krogmann-Straße, asphaltierter Gehweg, Wohnbebauung			
Rechtswert (X)	573604	Hochwert (Y)	5941733	
Bezirk	Wandsbek	Naturraum	Geestplatten östlich der Alster (696.03)	
Stadtteil (OT-Nr.)	Farmsen-Berne (514)	Gemarkung	Farmsen (545)	
Digitaler Grünplan	<input type="checkbox"/> Hafengesamtgebiet	<input type="checkbox"/> Ramsargebiet	<input type="checkbox"/> EG-Vogelschutzgeb.	<input type="checkbox"/>
Ausgleichsflächen	<input type="checkbox"/> Biosphärenreservat	<input type="checkbox"/> Nationalpark	<input type="checkbox"/>	
NSG / ND / LSG				
FFH-GEBIET				
Wasserschutzgebiet				

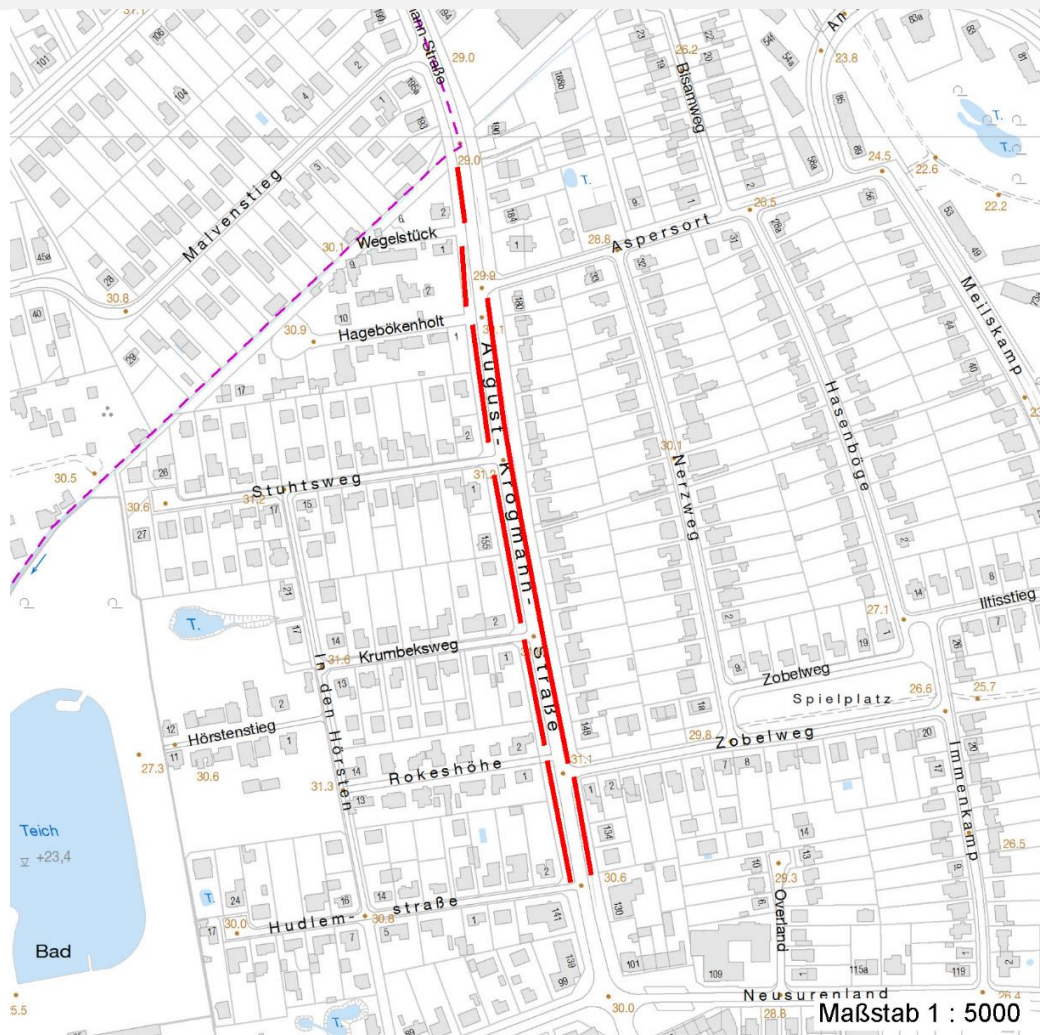
Erhebungsbogen

B

Projekt	Biotopkartierung Hamburg		Interne Nr.	84044
			DK5 DK5-GK	7240 7242
			DK5 - Name	Farmsen
Handlungsbedarf	Nein		Biotop-Nr. alt	132 5
Bearbeitung	BUC	Kopie Ja	Kartierung	28.07.2014
Räumliche Abbildung	Linie		Fläche / Länge [m²/m]	808,16
Anzahl Abschnitte	8		Breite (lineare Abb.) [m]	2

Räumliche Lage

Karte



Weitere Erhebungsbögen

Interne Nr.	Interne Nr. Zuordnung	DK5	Biotop-Nr.	Kartierung	Zuordnung	DK5 (GK)	Biotop-Nr. (alt)
84044	48261	7240	132	20.07.1998	K	7242	5
84044	48262	7240	132	30.09.2005	K	7242	5
84044	48261	7240	132	20.07.1998	/	7242	5

Zuordnung: N = nachfolgende Kartierung, K = weitere Kartierungen (zeitlich vorher oder nachher)

Foto

Interne Nr.	Index	Dateiname	Aufnahmerichtung
36914	0	7240_132_280714_1.JPG	
36915	0	7240_132_280714_2.JPG	
36916	0	7240_132_280714_3.JPG	

Erhebungsbogen

B

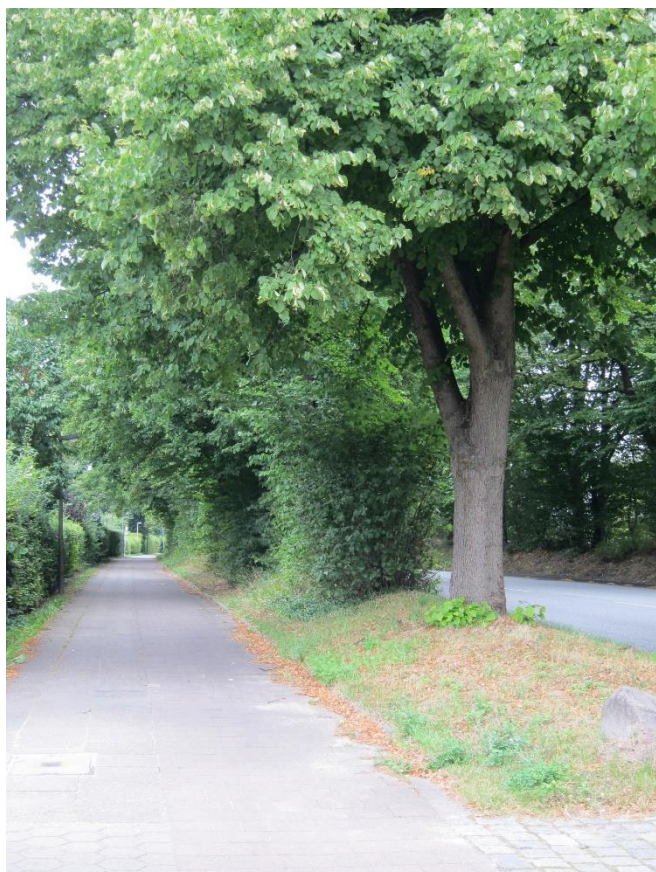
Projekt	Biotopkartierung Hamburg	Interne Nr.	84044
		DK5 DK5-GK	7240 7242
Handlungsbedarf	Nein	DK5 - Name	Farmsen
Bearbeitung	BUC	Biotop-Nr. alt	132 5
Räumliche Abbildung	Linie	Kartierung	28.07.2014
Anzahl Abschnitte	8	Fläche / Länge [m²/m]	808,16
		Breite (lineare Abb.) [m]	2

Weitere Angaben

Merkmal	Wert
Auswertung	
Gefährdung / Einflüsse	Autoabgase, Immissionen Starke Abgasbelastung und Lärmbelästigung durch die vielbefahrene August-Krogmann-Straße. Vertritt
Wertgesichtspunkte	Naturnahes Element in beeinträchtigter Umgebung Artenreich Reste von kulturhistorisch typischen Strukturen Von der Struktur der Gehölzpflanzen ist der Knick noch recht charakteristisch.
zoologisch bedeutsame Strukturen	Alte Bäume mit Höhlen Dichte spontane Gebüsche
Bedeutung für Tiergruppe	Vögel
Maßnahmen	Knick auf den Stock setzen - 8.1 Vorsichtiges Zurückschneiden der Sträucher.

Foto

Fotodatei	7240_132_280714_1.JPG	Fotodatei	7240_132_280714_2.JPG
Bildbeschreibung	k.A.	Bildbeschreibung	k.A.
Aufnahmerichtung		Aufnahmerichtung	



Erhebungsbogen

B

Projekt	Biotopkartierung Hamburg	Interne Nr.	84044
		DK5 DK5-GK	7240 7242
Handlungsbedarf	Nein	DK5 - Name	Farmsen
Bearbeitung	BUC	Biotop-Nr. alt	132 5
Räumliche Abbildung	Linie	Kartierung	28.07.2014
Anzahl Abschnitte	8	Fläche / Länge [m²/m]	808,16
		Breite (lineare Abb.) [m]	2

Foto

Fotodatei 7240_132_280714_3.JPG
Bildbeschreibung k.A.
Aufnahmerichtung

Fotodatei
Bildbeschreibung
Aufnahmerichtung



Teilflächenbeschreibung

Teilflächentyp		Teilflächen-Nr.	1
Biototyp	Durchgewachsener Knick (2000)	Biototyp	HWB
- Zusatz	Doppelknick, Redder (k2)	- gesetzl. Grundl.	
FFH-LRT		FFH-LRT	
Beschreibung		Entw.potential LRT	
		Hauptfläche	Ja
		Flächenanteil	100 %
		FFH-Unters.Fläche	Nein
		Saatgutfläche	Nein

Erhebungsbogen

B

Projekt	Biotopkartierung Hamburg	Interne Nr.	84044
		DK5 DK5-GK	7240 7242
Handlungsbedarf	Nein	DK5 - Name	Farmsen
Bearbeitung	BUC	Biotop-Nr. alt	132 5
Räumliche Abbildung	Linie	Kartierung	28.07.2014
Anzahl Abschnitte	8	Fläche / Länge [m²/m]	808,16
		Breite (lineare Abb.) [m]	2

Weitere Angaben

Merkmal	Wert
Auswertung	
Gefährdung / Einflüsse	Straßenbau / -ausbau (Strake Abgasbelastung durch die August-Krogmann-Straße)
Maßnahmen	Ziergehölze entfernen - 8.9
Boden	
Bodentyp	YY - Auftragsboden (Auftrag >80cm)
Feuchte	6 - mäßig feucht und wechselfeucht
Stickstoffgehalt	6 - mäßig stickstoffarm bis stickstoffreich
Standort, Relief	
Relief	Wall 1m hoch, 2 m breit
Neigung - Gelände	N0 - nicht geneigt (<2 %)
Ausrichtung	FL - flach, keine Exposition
Belichtung	7 - halbsonnig
Luft	windexponiert
Zusätze - Btyp	2 - schwaches bis mittleres Baumholz, Brusthöhendurchmesser 20 - 50 cm
Veg. - Deckg./Ant.	
Gesamt	100 %
1. Baumschicht	10 %
2. Baumschicht	30 %
Strauchschicht	70 %
1. Krautschicht	50 %
Veg. - Höhe	
Gesamt, durchschn.	20.00 m

Zeigerwerte der Pflanzenartenliste (Auswertung)

Standort	Belichtung	halbsonnig bis halbschattig	6,2
Boden	Feuchte	frisch und mäßig frisch	5,4
	Stickstoff (N)	mäßig stickstoffarm bis stickstoffreich	6,1
	Reaktion	schwach sauer	6,1
Vegetation	Mahdverträglichkeit	mäßig schnittverträglich (erster Schnitt nicht vor 1. Juli)	5,1
Zeigerwerte	Futterwert	mäßige Futterqualität	4,2
	Wechselfeuchteanzeiger		4
	Giftpflanzen		1
	Überschw.anzeiger		3

Pflanzenartenliste

Gruppe / Pflanzenart	MS	M	W	Vs	St	PA	Ph	Sz	VS	V	G	cf	Rote Liste			
													§	HH	ND	SH
Tracheobionta (Gefäßpflanzen)																
Aegopodium podagraria (Giersch)	7	h														
Agrostis capillaris (Rotes Straußgras)	7	z														
Agrostis stolonifera agg. (Artengruppe Ausläufer-Straußgras)	7	l														
Alnus glutinosa (Schwarz-Erle)	7	z														
Anthriscus sylvestris (Wiesen-Kerbel)	7	z														
Artemisia vulgaris (Gewöhnlicher Beifuß)	7	z														

Projekt	Biotopkartierung Hamburg		Interne Nr.	84044
			DK5 DK5-GK	7240 7242
Handlungsbedarf	Nein		DK5 - Name	Farmsen
Bearbeitung	BUC	Kopie	Biotop-Nr. alt	132 5
Räumliche Abbildung	Linie	Ja	Kartierung	28.07.2014
Anzahl Abschnitte	8		Fläche / Länge [m²/m]	808,16
			Breite (lineare Abb.) [m]	2

Pflanzenartenliste

Gruppe / Pflanzenart	MS	M	W	Vs	St	PA	Ph	Sz	VS	V	G	cf	Rote Liste					
													§	HH	ND	SH	D	
Betula pendula (Hänge-Birke)	7	z																
Calamagrostis epigejos (Land-Reitgras)	7	z																
Carex hirta (Behaarte Segge)	7	z																
Carpinus betulus (Hainbuche)	7	h																
Chelidonium majus (Schöllkraut)	7	z																
Corylus avellana (Haselnuss)	7	h																
Crataegus monogyna (Eingrifflicher Weißdorn)	7	z																
Dactylis glomerata (Wiesen-Knäuelgras)	7	z																
Dryopteris filix-mas (Gewöhnlicher Wurmfarne)	7	z																
Elymus repens (Gewöhnliche Quecke)	7	h																
Epilobium montanum (Berg-Weidenröschen)	7	w																
Euphorbia cyparissias (Zypressen-Wolfsmilch)	7	w														V		V
Fagus sylvatica (Rotbuche)	7	z																
Fallopia convolvulus (Winden-Knöterich)	7	w																
Fallopia japonica (Japanischer Staudenknöterich)	7	w																
Festuca rubra (Rot-Schwingel)	7	z																
Fraxinus excelsior (Gewöhnliche Esche)	7	w																
Galeobdolon luteum (Echte Goldnessel)	7	w															V	
Galium aparine (Kletten-Labkraut)	7	w																
Geum urbanum (Echte Nelkenwurz)	7	z																
Glechoma hederacea (Gundermann)	7	z																
Hedera helix (Efeu)	7	z																
Hieracium sphondylium (Wiesen-Bärenklau)	7	w																
Hieracium sabaudum (Savoyer Habichtskraut)	7	w																
Holcus mollis (Weiches Honiggras)	7	z																
Hypericum perforatum (Echtes Johanniskraut)	7	w																
Lapsana communis (Rainkohl)	7	w																
Ligustrum vulgare (Gemeiner Liguster)	7	z																
Lolium perenne (Ausdauerndes Weidelgras)	7	z																
Melilotus albus (Weißer Steinklee)	7	w																
Phleum pratense agg. (Artengruppe Wiesen-Lieschgras)	7	w																
Plantago major (Breit-Wegerich)	7	z																
Poa annua (Einjähriges Rispengras)	7	z																
Poa nemoralis (Hain-Rispengras)	7	z																
Poa pratensis (Wiesen-Rispengras)	7	w																
Poa trivialis (Gewöhnliches Rispengras)	7	w																
Polygonum aviculare (Vogel-Knöterich)	7	w																
Populus tremula (Zitter-Pappel)	7	w																
Prunus padus (Echte Traubenkirsche)	7	w																
Prunus spinosa spinosa (Schlehe)	7	z																
Quercus robur (Stiel-Eiche)	7	h																
Rosa spec. (Rose)	7	z																
Rubus fruticosus agg. (Artengruppe Echte Brombeere)	7	l																
Rumex obtusifolius (Stumpfbblätteriger Ampfer)	7	w																
Salix caprea (Sal-Weide)	7	w																
Sambucus nigra (Schwarzer Holunder)	7	z																
Sisymbrium altissimum (Ungarische Rauke)	7	w																
Solidago canadensis (Kanadische Goldrute)	7	w																

Erhebungsbogen

B

Projekt	Biotopkartierung Hamburg	Interne Nr.	84044
		DK5 DK5-GK	7240 7242
Handlungsbedarf	Nein	DK5 - Name	Farmsen
Bearbeitung	BUC	Biotop-Nr. alt	132 5
Räumliche Abbildung	Linie	Kartierung	28.07.2014
Anzahl Abschnitte	8	Fläche / Länge [m²/m]	808,16
		Breite (lineare Abb.) [m]	2

Pflanzenartenliste

Gruppe / Pflanzenart	MS	M	W	Vs	St	PA	Ph	Sz	VS	V	G	cf	§	Rote Liste				
														HH	ND	SH	D	
Solidago gigantea (Riesen-Goldrute)	7	w																
Sorbus aucuparia (Eberesche)	7	z																
Symphoricarpos albus (Schneebeere)	7	l																
Syringa vulgaris (Gewöhnlicher Flieder)	7	z																
Tanacetum vulgare (Rainfarn)	7	w																
Taraxacum sect. Ruderalia (Artengruppe Gemeiner Löwenzahn)	7	w															D	
Tilia spec. (Linde)	7	w																
Ulmus glabra (Berg-Ulme)	7	w																V
Anzahl Rote Liste Arten														3	2			
Anzahl Arten														62				

MS: Mengensystem; M: Mengenangabe, W: Bewertung der Art (FFH-Monitoring), Vs: Vegetationsschicht, St: Status, PA: Autor Phänologie; Ph: Phänologie, Sz: Soziabilität, VS: Vitalitätssystem; V: Vitalität, G: Geschlecht, cf: unsichere Bestimmung, §: Schutz nach BNatSchG, HH: Rote Liste Hamburg, Nds: Rote Liste Niedersachsen, SH: Rote Liste Schleswig-Holstein, D: Rote Liste Deutschland