

# Erhebungsbogen

**B**

<b>Projekt</b>	Biotopkartierung Hamburg		<b>Interne Nr.</b>	48052	
			<b>DK5   DK5-GK</b>	<b>7238</b>	7440
<b>Handlungsbedarf</b>	Nein		<b>DK5 - Name</b>	Farmesen-Rennbahn	
<b>Bearbeitung</b>	MES	<b>Kopie</b>	<b>Biotop-Nr.   alt</b>	<b>99</b>	44
<b>Räumliche Abbildung</b>	Fläche	Nein	<b>Kartierung</b>	02.09.1998	
<b>Anzahl Abschnitte</b>	1		<b>Fläche / Länge [m²/m]</b>	2365,5864	
			<b>Breite (lineare Abb.) [m]</b>		

<b>Gesetzlicher Schutz</b>	<b>_ kein gesetzl. Schutz kein gesetzlich geschütztes Biotop</b>	<b>Schutz nur teilweise</b>	<b>Nein</b>
----------------------------	--	-----------------------------	-------------

<b>Gesamtbewertung</b>	7	Besonders wertvoll
- <b>Alter</b>	7	Biotop hohen Alters, 100 bis 200 Jahre
- <b>Belastungsgrad</b>	6	Flächenhaft geringe oder örtlich stärkere oder Vorbelastung mit deutlichem Einfluß
- <b>Ökolog. Funktion</b>	6	Hohe Bedeutung in einem Biotopkomplex, für den lokalen Biotopverbund oder als Puffer
- <b>Seltenheit</b>	6	Seltener Biotoptyp, ohne seltene oder bedrohte Pflges., ungesättigtes Artenspektrum, reliktsische RL-Arten

## Bestandsbeschreibung

Entlang der Berner Au bzw. Wandse gibt es mehrere, recht unterschiedlich große Waldstücke, die ursprünglich wahrscheinlich als durchgehender Auwaldgürtel entwickelt waren. Da die prägenden periodischen Überflutungen nicht mehr stattfinden und teilweise starke anthropogene Eingriffe vorgenommen wurden, sind diese Bereiche in unterschiedlichem Maß degeneriert.

In diesem Fall handelt es sich um einen noch feuchten, jedoch stark entwässerten Bereich direkt an der Wandse bzw. Berner Au, den man als und degenerierten Erlenbruchwald bezeichnen kann.

Die Baumschicht besteht aus Schwarz-Erlen, im nördlichen Teil kommen vereinzelt auch Gem. Eschen vor. In der gut ausgeprägten Krautschicht dominiert Brennessel und Gem. Zaunwinde, häufig auch Giersch. Die Strauchschicht wird vom Schwarzem Holunder eingenommen.

## Vorkommen an Biotoptypen

1	TF	Typ	HF	F.Anteil
2	BTYP	Biotoptyp	- gesetzl. Grundl.	
3	Zusatz	Zusatz zum Biotoptypen		
4	LRT	Lebensraumtyp		
1	1		Ja	100 %
2	WBX	Entwässerter, degenerierter (Erlen-)Bruchwald (2000)		
3	se	eutroph, nährstoffbelastet (se)		

## Räumliche Lage

<b>Lagebeschreibung</b>	Südlich vom Kupferdamm zwischen Berner Au und Wandse		
<b>Nachbarnutzung/en</b>	Feuchte Hochstaudenflur, Kleingärten, Einzelhausbebauung		
<b>Rechtswert (X)</b>	574004	<b>Hochwert (Y)</b>	5938790
<b>Bezirk</b>	Wandsbek	<b>Naturraum</b>	Geestplatten östlich der Alster (696.03)
<b>Stadtteil (OT-Nr.)</b>	Tonndorf (513)	<b>Gemarkung</b>	Tonndorf (549)
<b>Digitaler Grünplan</b>	<input checked="" type="checkbox"/> <b>Hafengesamtgebiet</b>	<input type="checkbox"/> <b>Ramsargebiet</b>	<input type="checkbox"/> <b>EG-Vogelschutzgeb.</b>
<b>Ausgleichsflächen</b>	<input type="checkbox"/> <b>Biosphärenreservat</b>	<input type="checkbox"/> <b>Nationalpark</b>	<input type="checkbox"/>
<b>NSG / ND / LSG</b>	LSG Farmesen [ HH-2010 / Anteil: 37% ], LSG Wandsbeker Geest [ HH-2045 / Anteil: 63% ]		
<b>FFH-GEBIET</b>			
<b>Wasserschutzgebiet</b>			

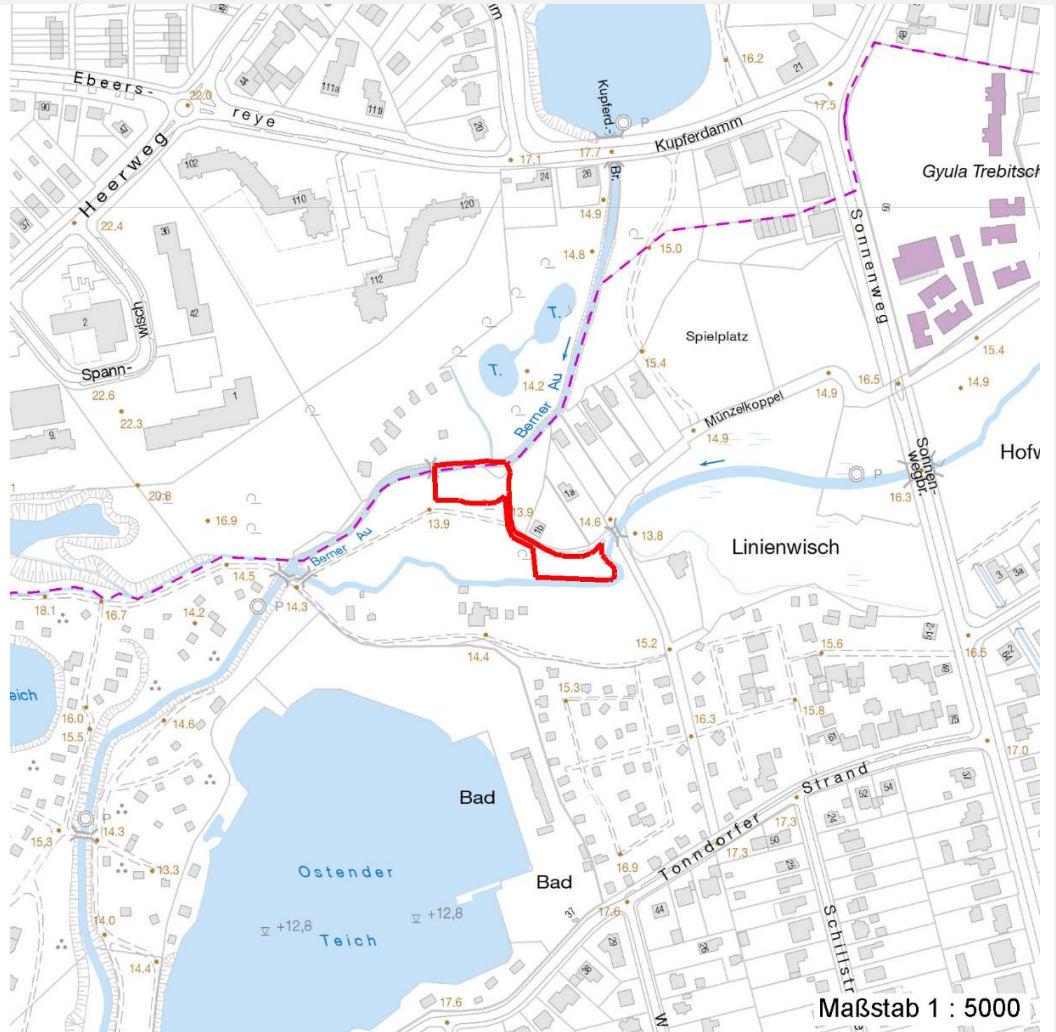
# Erhebungsbogen

**B**

<b>Projekt</b>	Biotopkartierung Hamburg	<b>Interne Nr.</b>	48052
		<b>DK5   DK5-GK</b>	7238      7440
		<b>DK5 - Name</b>	Farmsen-Rennbahn
<b>Handlungsbedarf</b>	Nein	<b>Biotop-Nr.   alt</b>	99      44
<b>Bearbeitung</b>	MES	<b>Kartierung</b>	02.09.1998
<b>Räumliche Abbildung</b>	Fläche	<b>Fläche / Länge [m<sup>2</sup>/m]</b>	2365,5864
<b>Anzahl Abschnitte</b>	1	<b>Breite (lineare Abb.) [m]</b>	

## Räumliche Lage

### Karte



## Weitere Erhebungsbögen

Interne Nr.	Interne Nr. Zuordnung	DK5	Biotop-Nr.	Kartierung	Zuordnung	DK5 (GK)	Biotop-Nr. (alt)
48052	102725	7238	126	26.09.2016	N	7440	44
48052	110285	7238	126	05.07.2018	N	7440	44
48052	54366	7438	16	27.06.2006	N	7440	44
48052	54376	7438	8	15.08.1987	<	7440	8
48052	73708	9999	3461	15.08.1987	<	7440	9

Zuordnung: N = nachfolgende Kartierung, K = weitere Kartierungen (zeitlich vorher oder nachher)

## Foto

Interne Nr.	Index	Dateiname	Aufnahmerichtung
46519	0	7238_99_020998_1.JPG	
46520	0	7238_99_020998_2.JPG	

# Erhebungsbogen

**B**

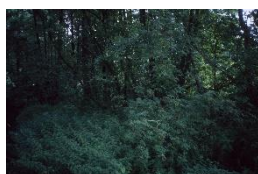
<b>Projekt</b>	Biotopkartierung Hamburg		<b>Interne Nr.</b>	48052	
			<b>DK5   DK5-GK</b>	<b>7238</b>	7440
<b>Handlungsbedarf</b>	Nein		<b>DK5 - Name</b>	Farmesen-Rennbahn	
<b>Bearbeitung</b>	MES	<b>Kopie</b>	Nein	<b>Biotop-Nr.   alt</b>	99   44
<b>Räumliche Abbildung</b>	Fläche		<b>Kartierung</b>	02.09.1998	
<b>Anzahl Abschnitte</b>	1		<b>Fläche / Länge [m<sup>2</sup>/m]</b>	2365,5864	
			<b>Breite (lineare Abb.) [m]</b>		

## Weitere Angaben

Merkmal	Wert
<b>Auswertung</b>	
Gefährdung / Einflüsse	Entwässerung Weitere Entwässerungsmaßnahmen. Verschmutzung durch Hundkot. Eutrophierung
Wertgesichtspunkte	Reste von naturräumlich typischen Strukturen Wichtiger Teilbereich eines grösseren Landschaftskomplexes Standortpotential
zoologisch bedeutsame Strukturen	Totholz
Bedeutung für Tiergruppe	Holzbewohnende Insekten Vögel
Ziele der Entwicklung	Keine weiteren Entwässerungsmaßnahmen.
Maßnahmen	Verbesserung des Wasserhaushalts (allerdings nur in Zusammenhang mit einer Renaturierung der Wandse bzw. Berner Au erreichbar.) Verbesserung des Wasserhaushalts Wiedervernässung
<b>Größe</b>	
Breite	25.00 m

## Foto

<b>Fotodatei</b>	7238_99_020998_1.JPG	<b>Fotodatei</b>	7238_99_020998_2.JPG
<b>Bildbeschreibung</b>	Entwässerter Erlenbruchwald; nördl. Bereich	<b>Bildbeschreibung</b>	Entwässerter Erlenbruchwald; südl. Bereich
<b>Aufnahmerichtung</b>		<b>Aufnahmerichtung</b>	



## Teilflächenbeschreibung

<b>Teilflächentyp</b>		<b>Teilflächen-Nr.</b>	1
<b>Biotoptyp</b>	Entwässerter, degenerierter (Erlen-)Bruchwald (2000)	<b>Biotoptyp</b>	WBX
- <b>Zusatz</b>	eutroph, nährstoffbelastet (se)	- <b>gesetzl. Grundl.</b>	
<b>FFH-LRT</b>		<b>FFH-LRT</b>	
<b>Beschreibung</b>	Standort: feucht	<b>Entw.potential LRT</b>	
		<b>Hauptfläche</b>	Ja
		<b>Flächenanteil</b>	100 %
		<b>FFH-Unters.Fläche</b>	Nein
		<b>Saatgutfläche</b>	Nein

# Erhebungsbogen

**B**

<b>Projekt</b>	Biotopkartierung Hamburg		<b>Interne Nr.</b>	48052
			<b>DK5   DK5-GK</b>	<b>7238</b> 7440
<b>Handlungsbedarf</b>	Nein		<b>DK5 - Name</b>	Farmsen-Rennbahn
<b>Bearbeitung</b>	MES	<b>Kopie</b>	Nein	<b>Biotop-Nr.   alt</b>
<b>Räumliche Abbildung</b>	Fläche			99      44
<b>Anzahl Abschnitte</b>	1			<b>Kartierung</b>
				02.09.1998
				<b>Fläche / Länge [m<sup>2</sup>/m]</b>
				2365,5864
				<b>Breite (lineare Abb.) [m]</b>

## Weitere Angaben

Merkmal	Wert
<b>Boden</b>	
Feuchte	7 - feucht
Stickstoffgehalt	9 - übermäßig stickstoffreich
<b>Standort, Relief</b>	
Relief	uneben
Neigung - Gelände	N0 - nicht geneigt (<2 %)
Ausrichtung	FL - flach, keine Exposition
Belichtung	5 - halbschattig
Luft	windberuhigt
<b>Veg. - Deckg./Ant.</b>	
Gesamt	100 %
1. Baumschicht	80 %
Strauchschicht	50 %
1. Krautschicht	80 %
Mooschicht	2 %

## Zeigerwerte der Pflanzenartenliste (Auswertung)

<b>Standort</b>	<b>Belichtung</b>	halbschattig	5,2
<b>Boden</b>	<b>Feuchte</b>	feucht	7,2
	<b>Stickstoff (N)</b>	übermäßig stickstoffreich	8,6
	<b>Reaktion</b>	neutral	6,6
<b>Vegetation</b>	<b>Mahdverträglichkeit</b>	schnittempfindlich (nur Herbstschnitt vertragend)	3,5
<b>Zeigerwerte</b>	<b>Futterwert</b>	sehr geringwertiges Futter	1,6
	<b>Wechselfeuchteanzeiger</b>		0
	<b>Giftpflanzen</b>		0
	<b>Überschw.anzeiger</b>		3

## Pflanzenartenliste

Gruppe / Pflanzenart	MS	M	W	Vs	St	PA	Ph	Sz	VS	V	G	cf	Rote Liste			
													§	HH	ND	SH
<b>Tracheobionta (Gefäßpflanzen)</b>																
Aegopodium podagraria (Giersch)	7	h		-												
Alliaria petiolata (Knoblauchsrauke)	7	X		-												
Alnus glutinosa (Schwarz-Erle)	7	d		B1												
Betula pendula (Hänge-Birke)	7	w		B1												
Calystegia sepium (Zaun-Winde)	7	X		-												
Cirsium oleraceum (Kohl-Kratzdistel)	7	w		-												
Corylus avellana (Haselnuss)	7	X		-												
Fallopia japonica (Japanischer Staudenknöterich)	7	X		-												
Fraxinus excelsior (Gewöhnliche Esche)	7	X		B1												
Hedera helix (Efeu)	7	X		-												
Impatiens glandulifera (Drüsiges Springkraut)	7	X		-												
Quercus robur (Stiel-Eiche)	7	w		B1												
Sambucus nigra (Schwarzer Holunder)	7	X		S												
Sorbus aucuparia (Eberesche)	7	X		S												

# Erhebungsbogen

**B**

<b>Projekt</b>	Biotopkartierung Hamburg		<b>Interne Nr.</b>	48052	
			<b>DK5   DK5-GK</b>	<b>7238</b>	7440
<b>Handlungsbedarf</b>	Nein		<b>DK5 - Name</b>	Farmesen-Rennbahn	
<b>Bearbeitung</b>	MES	<b>Kopie</b>	<b>Biotop-Nr.   alt</b>	<b>99</b>	44
<b>Räumliche Abbildung</b>	Fläche		<b>Kartierung</b>	02.09.1998	
<b>Anzahl Abschnitte</b>	1		<b>Fläche / Länge [m<sup>2</sup>/m]</b>	2365,5864	
			<b>Breite (lineare Abb.) [m]</b>		

## Pflanzenartenliste

Gruppe / Pflanzenart	MS	M	W	Vs	St	PA	Ph	Sz	VS	V	G	cf	§	Rote Liste			
														HH	ND	SH	D
Urtica dioica (Große Brennessel)	7	d		-													
<b>Anzahl Rote Liste Arten</b>																	
<b>Anzahl Arten</b>													15				

MS: Mengensystem; M: Mengenangabe, W: Bewertung der Art (FFH-Monitoring), Vs: Vegetationsschicht, St: Status, PA: Autor Phänologie; Ph: Phänologie, Sz: Soziabilität, VS: Vitalitätssystem; V: Vitalität, G: Geschlecht, cf: unsichere Bestimmung, §: Schutz nach BNatSchG, HH: Rote Liste Hamburg, Nds: Rote Liste Niedersachsen, SH: Rote Liste Schleswig-Holstein, D: Rote Liste Deutschland