

# Erhebungsbogen

**B**

<b>Projekt</b>	Biotopkartierung Hamburg		<b>Interne Nr.</b>	48040	
			<b>DK5   DK5-GK</b>	<b>7238</b>	7240
<b>Handlungsbedarf</b>	Nein		<b>DK5 - Name</b>	Farmesen-Rennbahn	
<b>Bearbeitung</b>	MES	<b>Kopie</b>	<b>Biotop-Nr.   alt</b>	5	17
<b>Räumliche Abbildung</b>	Fläche		<b>Kartierung</b>	27.08.1998	
<b>Anzahl Abschnitte</b>	1		<b>Fläche / Länge [m<sup>2</sup>/m]</b>	3965,5901	
			<b>Breite (lineare Abb.) [m]</b>		

<b>Gesetzlicher Schutz</b>	<b>_ kein gesetzl. Schutz kein gesetzlich geschütztes Biotop</b>	<b>Schutz nur teilweise</b>	<b>Nein</b>
----------------------------	--	-----------------------------	-------------

<b>Gesamtbewertung</b>	5	Noch wertvoll, gut entwicklungsfähig
– <b>Alter</b>	6	Biotop mittleren Alters, 50 bis 100 Jahre
– <b>Belastungsgrad</b>	6	Flächenhaft geringe oder örtlich stärkere oder Vorbelastung mit deutlichem Einfluß
– <b>Ökolog. Funktion</b>	6	Hohe Bedeutung in einem Biotopkomplex, für den lokalen Biotopverbund oder als Puffer
– <b>Seltenheit</b>	5	Seltener Biotoptyp, floristisch stark verarmt, ohne seltener Pflges. od. verbr. artenreicher Biotoptyp

## Bestandsbeschreibung

Kleiner, degenerierter und beschatteter Teich südlich der Trabrennbahnbebauung mit Feuchtgebüsch auf einer kleinen Halbinsel. Das Wasser des Teiches ist schmutzig-grau, vermüllt und hypertroph, ohne Unterwasser- und Schwimmblattpflanzen und wird von Enten bevölkert. Die Ufer sind steil und an einigen Stellen mit Steinen verbaut, so daß sich keine typische Ufervegetation ausbilden kann.

Auf der Halbinsel wächst ein Grauweidengebüsch mit einzelnen Bäumen (Baumweiden, Eschen, Spitz-Ahorn), die Krautschicht ist nitrophil, stark trittbelastet und besteht fast ausschließlich aus Brennesseln und Wiesen-Knäuelgras.

Standort 1: Grauweidengebüsch auf Halbinsel

Standort 2: Vegetation an einem flachen, schlammigem Uferstück

2006: durch Bebauung zerstört (nur noch Graben ohne spezielle Feuchtvegetation übriggeblieben, siehe Biotoptyp Nr.10059)

## Vorkommen an Biotoptypen

1	TF	Typ	HF	F.Anteil
2	BTYP	Biotoptyp		- gesetzl. Grundl.
3	Zusatz	Zusatz zum Biotoptypen		
4	LRT	Lebensraumtyp		
1	1		Ja	50 %
2	SEZ	Sonstiges, naturnahes, nährstoffreiches Kleingewässer (2000)		
4	kein LRT	kein Lebensraumtyp nach FFH-Richtlinie		
1	2			50 %
2	HFZ	Sonstiges feuchtes Weidengebüsch (2000)		

## Räumliche Lage

<b>Lagebeschreibung</b>	Südlich vom Max-Herz-Ring		<b>Hochwert (Y)</b>	5938764	
<b>Nachbarnutzung/en</b>	Neubaugebiet		<b>Naturraum</b>	Geestplatten östlich der Alster (696.03)	
<b>Rechtswert (X)</b>	573213		<b>Gemarkung</b>	Farmesen (545)	
<b>Bezirk</b>	Wandsbek		<b>Ramsargebiet</b>	<b>EG-Vogelschutzgeb.</b>	
<b>Stadtteil (OT-Nr.)</b>	Farmesen-Berne (514)		<b>Nationalpark</b>		
<b>Digitaler Grünplan</b>	<input type="checkbox"/>	<b>Hafengesamtgebiet</b>	<input type="checkbox"/>	<input type="checkbox"/>	<input type="checkbox"/>
<b>Ausgleichsflächen NSG / ND / LSG</b>	<input type="checkbox"/>	<b>Biosphärenreservat</b>	<input type="checkbox"/>	<input type="checkbox"/>	<input type="checkbox"/>
<b>FFH-GEBIET</b>					
<b>Wasserschutzgebiet</b>					

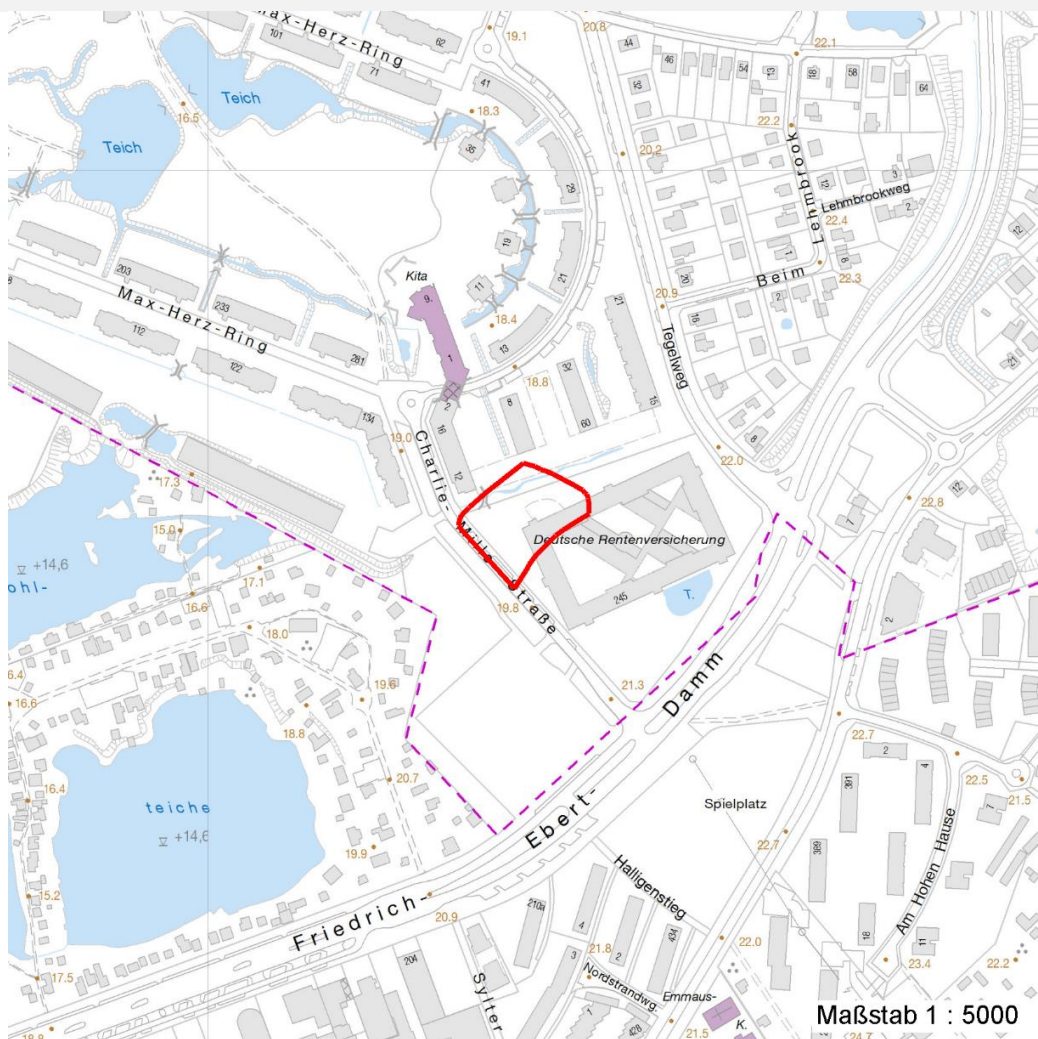
# Erhebungsbogen

**B**

<b>Projekt</b>	Biotopkartierung Hamburg	<b>Interne Nr.</b>	48040
		<b>DK5   DK5-GK</b>	7238 7240
		<b>DK5 - Name</b>	Farmsen-Rennbahn
<b>Handlungsbedarf</b>	Nein	<b>Biotop-Nr.   alt</b>	5 17
<b>Bearbeitung</b>	MES	<b>Kartierung</b>	27.08.1998
<b>Räumliche Abbildung</b>	Fläche	<b>Fläche / Länge [m<sup>2</sup>/m]</b>	3965,5901
<b>Anzahl Abschnitte</b>	1	<b>Breite (lineare Abb.) [m]</b>	

## Räumliche Lage

### Karte



### Foto

Interne Nr.	Index	Dateiname	Aufnahmerichtung
31110	0	7238_5_270898_1.JPG	

### Weitere Angaben

Merkmal	Wert
<b>Auswertung</b>	
Gefährdung / Einflüsse	Eutrophierung Verfüllung
Wertgesichtspunkte	Starke Beeinträchtigung durch Laubeinfall und Müllablagerung. Reste von naturräumlich typischen Strukturen Standortpotential
zoologisch bedeutsame Strukturen	Wichtige ökologische Ausgleichsfläche Alte Bäume mit Höhlen Dichte spontane Gebüsche

# Erhebungsbogen

**B**

<b>Projekt</b>	Biotopkartierung Hamburg	<b>Interne Nr.</b>	48040
		<b>DK5   DK5-GK</b>	<b>7238</b> 7240
<b>Handlungsbedarf</b>	Nein	<b>DK5 - Name</b>	Farmsen-Rennbahn
<b>Bearbeitung</b>	MES	<b>Biotop-Nr.   alt</b>	5      17
<b>Räumliche Abbildung</b>	Fläche	<b>Kartierung</b>	27.08.1998
<b>Anzahl Abschnitte</b>	1	<b>Fläche / Länge [m<sup>2</sup>/m]</b>	3965,5901
		<b>Breite (lineare Abb.) [m]</b>	

## Weitere Angaben

Merkmal	Wert
Bedeutung für Tiergruppe	Kleingewässer
Maßnahmen	Vögel Auslichten Naturnahe Uferzone herstellen Gewässersanierung: Entschlammung, Abflachung der Ufer, Entfernung der Uferbefestigung, Gehölz auslichten. Entw.zu standortgerechter Feucht-bzw.Ufervegetation fördern Pufferstreifen schaffen, Nährstoffeinträge vermindern - 2.15
<b>Größe</b>	
Breite	55.00 m

## Foto

**Fotodatei**      7238\_5\_270898\_1.JPG  
**Bildbeschreibung**      August 2006: nur noch Graben übriggeblieben (vom ehemaligen Teich)

**Fotodatei**  
**Bildbeschreibung**

**Aufnahmerichtung**

**Aufnahmerichtung**



## Teilflächenbeschreibung

<b>Teilflächentyp</b>		<b>Teilflächen-Nr.</b>	1
<b>Biototyp</b>	Sonstiges, naturnahes, nährstoffreiches Kleingewässer (2000)	<b>Biototyp</b>	SEZ
- <b>Zusatz</b>		- <b>gesetzl. Grundl.</b>	
<b>FFH-LRT</b>	kein Lebensraumtyp nach FFH-Richtlinie	<b>FFH-LRT</b>	kein LRT
<b>Beschreibung</b>	Standort: Weidengebüsch	<b>Entw.potential LRT</b>	
		<b>Hauptfläche</b>	Ja
		<b>Flächenanteil</b>	50 %
		<b>FFH-Unters.Fläche</b>	Nein
		<b>Saatgutfläche</b>	Nein

# Erhebungsbogen

**B**

<b>Projekt</b>	Biotopkartierung Hamburg		<b>Interne Nr.</b>	48040	
			<b>DK5   DK5-GK</b>	<b>7238</b>	7240
<b>Handlungsbedarf</b>	Nein		<b>DK5 - Name</b>	Farmesen-Rennbahn	
<b>Bearbeitung</b>	MES	<b>Kopie</b>	Nein	<b>Biotop-Nr.   alt</b>	5   17
<b>Räumliche Abbildung</b>	Fläche			<b>Kartierung</b>	27.08.1998
<b>Anzahl Abschnitte</b>	1			<b>Fläche / Länge [m<sup>2</sup>/m]</b>	3965,5901
				<b>Breite (lineare Abb.) [m]</b>	

## Weitere Angaben

Merkmal	Wert
<b>Boden</b>	
Feuchte	6 - mäßig feucht und wechselfeucht
Stickstoffgehalt	7 - stickstoffreich
<b>Standort, Relief</b>	
Relief	uneben
Belichtung	5 - halbschattig
<b>Veg. - Deckg./Ant.</b>	
Gesamt	100 %
1. Baumschicht	20 %
Strauchschicht	70 %
1. Krautschicht	30 %
Mooschicht	10 %

## Zeigerwerte der Pflanzenartenliste (Auswertung)

<b>Standort</b>	<b>Belichtung</b>	halbsonnig bis halbschattig	6,5
<b>Boden</b>	<b>Feuchte</b>	mäßig feucht und wechselfeucht	6,3
	<b>Stickstoff (N)</b>	stickstoffreich	6,7
	<b>Reaktion</b>	schwach sauer	6
<b>Vegetation</b>	<b>Mahdverträglichkeit</b>	mäßig schnittverträglich (erster Schnitt nicht vor 1. Juli)	4,6
<b>Zeigerwerte</b>	<b>Futterwert</b>	geringwertiges Futter	2,8
	<b>Wechselfeuchteanzeiger</b>		4
	<b>Giftpflanzen</b>		1
	<b>Überschw.anzeiger</b>		3

## Pflanzenartenliste

Gruppe / Pflanzenart	MS	M	W	Vs	St	PA	Ph	Sz	VS	V	G	cf	Rote Liste					
													§	HH	ND	SH	D	
<b>Tracheobionta (Gefäßpflanzen)</b>																		
Acer platanoides (Spitz-Ahorn)	1	+		B1														
Acer platanoides (Spitz-Ahorn)	7	X		B2														
Anthriscus sylvestris (Wiesen-Kerbel)	7	h		K1														
Betula pendula (Hänge-Birke)	1	+		S														
Carex spec. (Segge)	1	+		K1														
Cirsium arvense (Acker-Kratzdistel)	1	+		K1														
Crataegus spec. (Weißdorn)	1	+		S														
Dactylis glomerata (Wiesen-Knäuelgras)	7	h		K1														
Epilobium hirsutum (Zottiges Weidenröschen)	1	+		K1														
Epilobium palustre (Sumpf-Weidenröschen)	7	w		K1											V			V
Equisetum arvense (Acker-Schachtelhalm)	1	+		K1														
Frangula alnus (Faulbaum)	1	+		S														
Fraxinus excelsior (Gewöhnliche Esche)	1	+		B1														
Geum urbanum (Echte Nelkenwurz)	7	h		K1														
Glechoma hederacea (Gundermann)	7	h		-														
Holcus lanatus (Wolliges Honiggras)	7	h		K1														
Humulus lupulus (Hopfen)	1	+		K1														
Impatiens parviflora (Kleinblütiges Springkraut)	1	+		K1														
Juncus effusus (Flatter-Binse)	1	+		K1														

# Erhebungsbogen

**B**

<b>Projekt</b>	Biotopkartierung Hamburg	<b>Interne Nr.</b>	48040
		<b>DK5   DK5-GK</b>	<b>7238</b> 7240
<b>Handlungsbedarf</b>	Nein	<b>DK5 - Name</b>	Farmsen-Rennbahn
<b>Bearbeitung</b>	MES	<b>Biotop-Nr.   alt</b>	<b>5</b> 17
<b>Räumliche Abbildung</b>	Fläche	<b>Kartierung</b>	27.08.1998
<b>Anzahl Abschnitte</b>	1	<b>Fläche / Länge [m<sup>2</sup>/m]</b>	3965,5901
		<b>Breite (lineare Abb.) [m]</b>	

## Pflanzenartenliste

Gruppe / Pflanzenart	MS	M	W	Vs	St	PA	Ph	Sz	VS	V	G	cf	§	Rote Liste				
														HH	ND	SH	D	
Poa trivialis (Gewöhnliches Rispengras)	1	+		K1														
Populus tremula (Zitter-Pappel)	1	+		B1														
Prunus avium (Vogel-Kirsche)	1	+		S														
Quercus robur (Stiel-Eiche)	1	+		B1														
Salix alba (Silber-Weide)	1	+		B1														
Salix cinerea (Grau-Weide)	7	d		S														
Sambucus nigra (Schwarzer Holunder)	7	h		S														
Solanum dulcamara (Bittersüßer Nachtschatten)	1	+		K1														
Ulmus spec. (Ulme)	1	+		S														
Urtica dioica (Große Brennessel)	7	d		K1														
<b>Anzahl Rote Liste Arten</b>														<b>1</b>			<b>1</b>	
<b>Anzahl Arten</b>														<b>28</b>				

MS: Mengensystem; M: Mengenangabe, W: Bewertung der Art (FFH-Monitoring), Vs: Vegetationsschicht, St: Status, PA: Autor Phänologie; Ph: Phänologie, Sz: Soziabilität, VS: Vitalitätssystem; V: Vitalität, G: Geschlecht, cf: unsichere Bestimmung, §: Schutz nach BNatSchG, HH: Rote Liste Hamburg, Nds: Rote Liste Niedersachsen, SH: Rote Liste Schleswig-Holstein, D: Rote Liste Deutschland

## Teilflächenbeschreibung

<b>Teilflächentyp</b>		<b>Teilflächen-Nr.</b>	2
<b>Biotoptyp</b>	Sonstiges feuchtes Weidengebüsch (2000)	<b>Biotoptyp</b>	HFZ
<b>- Zusatz</b>		<b>- gesetzl. Grundl.</b>	
<b>FFH-LRT</b>		<b>FFH-LRT</b>	
<b>Beschreibung</b>	Standort: flaches Uferstück	<b>Entw.potential LRT</b>	
		<b>Hauptfläche</b>	
		<b>Flächenanteil</b>	50 %
		<b>FFH-Unters.Fläche</b>	Nein
		<b>Saatgutfläche</b>	Nein

## Weitere Angaben

Merkmal	Wert
<b>Boden</b>	
Feuchte	8 - naß
Stickstoffgehalt	7 - stickstoffreich
<b>Standort, Relief</b>	
Relief	geneigt
Neigung - Gelände	N1 - sehr schwach geneigt (2-3,5 %)
Belichtung	6 - halbsonnig bis halbschattig
Luft	keine Besonderheiten
<b>Veg. - Deckg./Ant.</b>	
Gesamt	10 %
1. Krautschicht	10 %

# Erhebungsbogen

**B**

<b>Projekt</b>	Biotopkartierung Hamburg		<b>Interne Nr.</b>	48040	
			<b>DK5   DK5-GK</b>	<b>7238</b>	7240
<b>Handlungsbedarf</b>	Nein		<b>DK5 - Name</b>	Farmesen-Rennbahn	
<b>Bearbeitung</b>	MES	<b>Kopie</b>	Nein	<b>Biotop-Nr.   alt</b>	5   17
<b>Räumliche Abbildung</b>	Fläche			<b>Kartierung</b>	27.08.1998
<b>Anzahl Abschnitte</b>	1			<b>Fläche / Länge [m<sup>2</sup>/m]</b>	3965,5901
				<b>Breite (lineare Abb.) [m]</b>	

## Zeigerwerte der Pflanzenartenliste (Auswertung)

<b>Standort</b>	<b>Belichtung</b>	halbsonnig	7
<b>Boden</b>	<b>Feuchte</b>	naß	8
	<b>Stickstoff (N)</b>	mäßig stickstoffarm bis stickstoffreich	5,8
	<b>Reaktion</b>	neutral	7
<b>Vegetation</b>	<b>Mahdverträglichkeit</b>	mäßig schnittverträglich (erster Schnitt nicht vor 1. Juli)	5,3
<b>Zeigerwerte</b>	<b>Futterwert</b>	sehr geringwertiges Futter	1,6
	<b>Wechselfeuchteanzeiger</b>		2
	<b>Giftpflanzen</b>		2
	<b>Überschw.anzeiger</b>		0

## Pflanzenartenliste

Gruppe / Pflanzenart	MS	M	W	Vs	St	PA	Ph	Sz	VS	V	G	cf	§	Rote Liste			
														HH	ND	SH	D
<b>Tracheobionta (Gefäßpflanzen)</b>																	
Agrostis gigantea (Riesen-Straußgras)	1	+		K1													
Carex hirta (Behaarte Segge)	1	+		K1													
Equisetum palustre (Sumpf-Schachtelhalm)	1	+		K1													
Rumex hydrolapathum (Fluss-Ampfer)	1	+		K1													
Solanum dulcamara (Bittersüßer Nachtschatten)	1	+		K1													
<b>Anzahl Rote Liste Arten</b>																	
<b>Anzahl Arten</b>														5			

MS: Mengensystem; M: Mengenangabe, W: Bewertung der Art (FFH-Monitoring), Vs: Vegetationsschicht, St: Status, PA: Autor Phänologie; Ph: Phänologie, Sz: Soziabilität, VS: Vitalitätssystem; V: Vitalität, G: Geschlecht, cf: unsichere Bestimmung, §: Schutz nach BNatSchG, HH: Rote Liste Hamburg, Nds: Rote Liste Niedersachsen, SH: Rote Liste Schleswig-Holstein, D: Rote Liste Deutschland