

# Erhebungsbogen

**B**

<b>Projekt</b>	Biotopkartierung Hamburg		<b>Interne Nr.</b>	47978
			<b>DK5   DK5-GK</b>	<b>7238</b> 7240
<b>Handlungsbedarf</b>	Nein		<b>DK5 - Name</b>	Farmsen-Rennbahn
<b>Bearbeitung</b>	MES	<b>Kopie</b>	<b>Biotop-Nr.   alt</b>	<b>3</b> 12
<b>Räumliche Abbildung</b>	Fläche	Nein	<b>Kartierung</b>	02.09.1998
<b>Anzahl Abschnitte</b>	1		<b>Fläche / Länge [m<sup>2</sup>/m]</b>	19106,4947
			<b>Breite (lineare Abb.) [m]</b>	

<b>Gesetzlicher Schutz</b>	<b>_ kein gesetzl. Schutz</b>	<b>kein gesetzlich geschütztes Biotop</b>	<b>Schutz nur teilweise</b>	<b>Nein</b>
----------------------------	-------------------------------	---	-----------------------------	-------------

<b>Gesamtbewertung</b>	7	Besonders wertvoll
– <b>Alter</b>	7	Biotop hohen Alters, 100 bis 200 Jahre
– <b>Belastungsgrad</b>	6	Flächenhaft geringe oder örtlich stärkere oder Vorbelastung mit deutlichem Einfluß
– <b>Ökolog. Funktion</b>	7	Sehr hohe Bedeutung in einem Biotopkomplex, für den lokalen Biotopverbund oder als Puffer
– <b>Seltenheit</b>	6	Seltener Biotoptyp, ohne seltene oder bedrohte Pflges., ungesättigtes Artenspektrum, reliktsische RL-Arten

## Bestandsbeschreibung

Innerhalb eines stark zerklüfteten Gehölzes, das als Eichen-Hainbuchenbestand (Standort 1) bezeichnet werden kann, liegt in einer tiefen Senke ein Weiher (Standort 2). Die Hänge, die zum Weiher herunter führen sind meistens sehr steil und mit einem dichten Gehölzbestand aus Eschen, Stiel-Eichen, Hainbuchen, Weißdorn, Hänge-Birke und Schwarzem Holunder bewachsen. Auf dem Weiher kommen Enten vor, an den Hängen sind Kaninchenbauten und Mäuselöcher zu finden. Das direkte Ufergehölz des Weihers besteht vorwiegend aus Strauchweiden, auch im Wasser haben sich kleine Inseln mit Strauchweiden, Schwarz-Erlen, Eschen und Eichen gebildet. Es gibt sonst keine erkennbare Unterwasser- oder Schwimmblattvegetation. Das Wasser ist eutroph bis hypertroph. Im westlichen Teil befindet sich ein Weißdorndickicht, im östlichen Teil ein kleiner hallenartiger Buchenwaldbestand.

## Vorkommen an Biotoptypen

1	TF	BTYP	Typ	HF	F.Anteil
2		Zusatz	Zusatz zum Biotoptypen		- gesetzl. Grundl.
3		LRT	Lebensraumtyp		
4					
1	1			Ja	60 %
2		WCF	Eichen-Hainbuchenwald feuchter bis nasser Standorte (2000)		
4		kein LRT	kein Lebensraumtyp nach FFH-Richtlinie		
1	2				20 %
2		SEZ	Sonstiges, naturnahes, nährstoffreiches Kleingewässer (2000)		
3		vg	Ufergehölze (vg)		
4		kein LRT	kein Lebensraumtyp nach FFH-Richtlinie		
1	3				15 %
2		WM	Buchenwald (2000)		
4		kein LRT	kein Lebensraumtyp nach FFH-Richtlinie		
1	4				5 %
2		HRS	Sonstiges Sukzessionsgebüsch (2000)		

## Räumliche Lage

<b>Lagebeschreibung</b>	Östlich vom Berner Heerweg		
<b>Nachbarnutzung/en</b>	Wohnbebauung (Zeilenbebauung), Kleingartenparzellen, entwässerter Erlenbruchwald		
<b>Rechtswert (X)</b>	573647	<b>Hochwert (Y)</b>	5938782
<b>Bezirk</b>	Wandsbek	<b>Naturraum</b>	Geestplatten östlich der Alster (696.03)
<b>Stadtteil (OT-Nr.)</b>	Farmsen-Berne (514)	<b>Gemarkung</b>	Farmsen (545)

# Erhebungsbogen

**B**

<b>Projekt</b>	Biotopkartierung Hamburg		<b>Interne Nr.</b>	47978	
			<b>DK5   DK5-GK</b>	7238	7240
<b>Handlungsbedarf</b>	Nein		<b>DK5 - Name</b>	Farmsen-Rennbahn	
<b>Bearbeitung</b>	MES	<b>Kopie</b>	Nein	<b>Biotop-Nr.   alt</b>	3   12
<b>Räumliche Abbildung</b>	Fläche		<b>Kartierung</b>	02.09.1998	
<b>Anzahl Abschnitte</b>	1		<b>Fläche / Länge [m<sup>2</sup>/m]</b>	19106,4947	
			<b>Breite (lineare Abb.) [m]</b>		

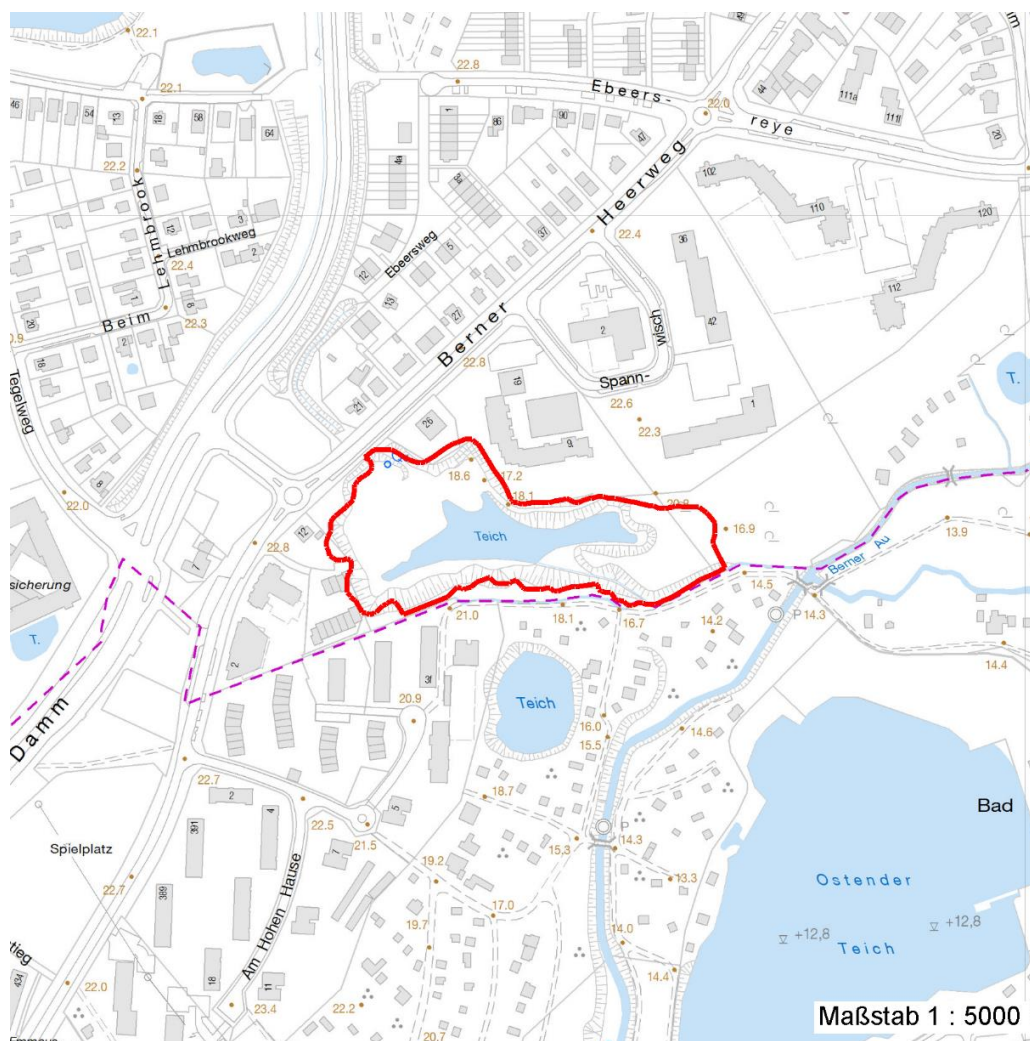
## Räumliche Lage

<b>Digitaler Grünplan</b>	<input checked="" type="checkbox"/>	<b>Hafengesamtgebiet</b>	<input type="checkbox"/>	<b>Ramsargebiet</b>	<input type="checkbox"/>	<b>EG-Vogelschutzgeb.</b>	<input type="checkbox"/>
<b>Ausgleichsflächen</b>	<input type="checkbox"/>	<b>Biosphärenreservat</b>	<input type="checkbox"/>	<b>Nationalpark</b>	<input type="checkbox"/>	<input type="checkbox"/>	<input type="checkbox"/>
<b>NSG / ND / LSG</b>	LSG Farmsen [ HH-2010 / Anteil: 99% ], LSG Wandsbeker Geest [ HH-2045 / Anteil: < 1% ]						

## FFH-GEBIET

## Wasserschutzgebiet

## Karte



## Weitere Erhebungsbögen

Interne Nr.	Interne Nr. Zuordnung	DK5	Biotop-Nr.	Kartierung	Zuordnung	DK5 (GK)	Biotop-Nr. (alt)
47978	47979	7238	3	28.08.2006	K	7240	12
47978	47997	7238	3	30.09.2011	K	7240	12
47978	102731	7238	3	26.09.2016	K	7240	12
47978	73210	9999	2822	15.09.1987	=	7240	12

Zuordnung: N = nachfolgende Kartierung, K = weitere Kartierungen (zeitlich vorher oder nachher)

# Erhebungsbogen

**B**

<b>Projekt</b>	Biotopkartierung Hamburg		<b>Interne Nr.</b>	47978	
			<b>DK5   DK5-GK</b>	<b>7238</b>	7240
<b>Handlungsbedarf</b>	Nein		<b>DK5 - Name</b>	Farmsen-Rennbahn	
<b>Bearbeitung</b>	MES	<b>Kopie</b>	Nein	<b>Biotop-Nr.   alt</b>	<b>3</b> 12
<b>Räumliche Abbildung</b>	Fläche		<b>Kartierung</b>	02.09.1998	
<b>Anzahl Abschnitte</b>	1		<b>Fläche / Länge [m<sup>2</sup>/m]</b>	19106,4947	
			<b>Breite (lineare Abb.) [m]</b>		

## Foto

Interne Nr.	Index	Dateiname	Aufnahmerichtung
46505	0	7238_3_020998_1.JPG	
46506	0	7238_3_020998_2.JPG	
46507	0	7238_3_020998_3.JPG	

## Weitere Angaben

Merkmal	Wert
<b>Auswertung</b>	
Gefährdung / Einflüsse	Gewässerverunreinigung durch Straßenablaufwasser.
Wertgesichtspunkte	Betonung von Topographie und Naturraum Strukturvielfalt Wichtiger Teilbereich eines grösseren Landschaftskomplexes Vielfältiger Bestandskomplex
zoologisch bedeutsame Strukturen	Alte Bäume mit Höhlen Dichte spontane Gebüsche Totholz Steilufer (Erdwände) Mauselöcher Kaninchenbauten Kleingewässer
Bedeutung für Tiergruppe	Heckenbrütende Vögel Vögel Kleinsäuger
Maßnahmen	Pufferstreifen schaffen, Nährstoffeinträge vermindern - 2.15
<b>Größe</b>	
Breite	100.00 m

## Foto

<b>Fotodatei</b>	7238_3_020998_1.JPG	<b>Fotodatei</b>	7238_3_020998_2.JPG
<b>Bildbeschreibung</b>	Eichen-Hainbuchen-artiger-Bestand	<b>Bildbeschreibung</b>	Weiher mit Weidengebüsch-Insel
<b>Aufnahmerichtung</b>		<b>Aufnahmerichtung</b>	



# Erhebungsbogen

**B**

<b>Projekt</b>	Biotopkartierung Hamburg	<b>Interne Nr.</b>	47978
		<b>DK5   DK5-GK</b>	<b>7238</b> 7240
<b>Handlungsbedarf</b>	Nein	<b>DK5 - Name</b>	Farmsen-Rennbahn
<b>Bearbeitung</b>	MES	<b>Biotop-Nr.   alt</b>	<b>3</b> 12
<b>Räumliche Abbildung</b>	Fläche	<b>Kartierung</b>	02.09.1998
<b>Anzahl Abschnitte</b>	1	<b>Fläche / Länge [m<sup>2</sup>/m]</b>	19106,4947
		<b>Breite (lineare Abb.) [m]</b>	

## Foto

**Fotodatei** 7238\_3\_020998\_3.JPG  
**Bildbeschreibung** Buchenbestand  
 (Hallenbuchenwald)

**Fotodatei**  
**Bildbeschreibung**

**Aufnahmerichtung**

**Aufnahmerichtung**



## Teilflächenbeschreibung

<b>Teilflächentyp</b>		<b>Teilflächen-Nr.</b>	1
<b>Biotoptyp</b>	Eichen-Hainbuchenwald feuchter bis nasser Standorte (2000)	<b>Biotoptyp</b>	WCF
- <b>Zusatz</b>		- <b>gesetzl. Grundl.</b>	
<b>FFH-LRT</b>	kein Lebensraumtyp nach FFH-Richtlinie	<b>FFH-LRT</b>	kein LRT
<b>Beschreibung</b>	Standort: Eichen-Hainbuchenartiger-Bestand und Hallenbuchenwald (im Osten)	<b>Entw.potential LRT</b>	
		<b>Hauptfläche</b>	Ja
		<b>Flächenanteil</b>	60 %
		<b>FFH-Unters.Fläche</b>	Nein
		<b>Saatgutfläche</b>	Nein

## Weitere Angaben

Merkmal	Wert
<b>Boden</b>	
Feuchte	6 - mäßig feucht und wechselfeucht
Stickstoffgehalt	7 - stickstoffreich
<b>Standort, Relief</b>	
Relief	eben und Hang
Neigung - Gelände	N4 - stark geneigt (18-27 %)
Ausrichtung	V - Verschiedene
Belichtung	5 - halbschattig
Luft	windberuhigt
<b>Veg. - Deckg./Ant.</b>	
Gesamt	100 %
1. Baumschicht	70 %
2. Baumschicht	40 %
Strauchschicht	45 %
1. Krautschicht	50 %
Mooschicht	15 %

<b>Projekt</b>	Biotopkartierung Hamburg		<b>Interne Nr.</b>	47978
			<b>DK5   DK5-GK</b>	<b>7238</b> 7240
<b>Handlungsbedarf</b>	Nein		<b>DK5 - Name</b>	Farmsen-Rennbahn
<b>Bearbeitung</b>	MES	<b>Kopie</b>	Nein	<b>Biotop-Nr.   alt</b>
<b>Räumliche Abbildung</b>	Fläche			<b>3</b> 12
<b>Anzahl Abschnitte</b>	1			<b>Kartierung</b>
				02.09.1998
				<b>Fläche / Länge [m<sup>2</sup>/m]</b>
				19106,4947
				<b>Breite (lineare Abb.) [m]</b>

### Zeigerwerte der Pflanzenartenliste (Auswertung)

<b>Standort</b>	<b>Belichtung</b>	halbschattig	4,9
<b>Boden</b>	<b>Feuchte</b>	frisch und mäßig frisch	5,1
	<b>Stickstoff (N)</b>	mäßig stickstoffarm bis stickstoffreich	5,8
	<b>Reaktion</b>	neutral	7,1
<b>Vegetation</b>	<b>Mahdverträglichkeit</b>	nicht völlig schnittunverträglich aber sehr schnittempfindlich	2,4
<b>Zeigerwerte</b>	<b>Futterwert</b>	fast wertloses Futter	0,9
	<b>Wechselfeuchteanzeiger</b>		2
	<b>Giftpflanzen</b>		2
	<b>Überschw.anzeiger</b>		2

### Pflanzenartenliste

Gruppe / Pflanzenart	MS	M	W	Vs	St	PA	Ph	Sz	VS	V	G	cf	§	Rote Liste			
														HH	ND	SH	D
<b>Tracheobionta (Gefäßpflanzen)</b>																	
Acer pseudoplatanus (Berg-Ahorn)	7	X		S													
Ajuga reptans (Kriechender Günsel)	7	X		-													
Betula pendula (Hänge-Birke)	7	X		B1													
Carpinus betulus (Hainbuche)	7	h		B1													
Cirsium arvense (Acker-Kratzdistel)	7	X		-													
Cirsium palustre (Sumpf-Kratzdistel)	7	w		-													
Cornus spec. (Kornelkirsche)	7	w		S													
Crataegus monogyna (Eingrifflicher Weißdorn)	7	X		B2													
Crataegus spec. (Weißdorn)	7	h		S													
Dryopteris filix-mas (Gewöhnlicher Wurmfarne)	7	w		-													
Fagus sylvatica (Rotbuche)	7	l		B1													
Fallopia japonica (Japanischer Staudenknöterich)	7	X		-													
Frangula alnus (Faulbaum)	7	w		B2													
Fraxinus excelsior (Gewöhnliche Esche)	7	X		K1													
Fraxinus excelsior (Gewöhnliche Esche)	7	X		S													
Fraxinus excelsior (Gewöhnliche Esche)	7	h		B1													
Galeobdolon luteum (Echte Goldnessel)	7	X		-									V				
Galium aparine (Kletten-Labkraut)	7	X		-													
Geum urbanum (Echte Nelkenwurz)	7	X		-													
Glechoma hederacea (Gundermann)	7	X		-													
Hedera helix (Efeu)	7	X		-													
Impatiens parviflora (Kleinblütiges Springkraut)	7	X		-													
Lysimachia vulgaris (Gewöhnlicher Gilbweiderich)	7	w		-													
Poa trivialis (Gewöhnliches Rispengras)	7	X		-													
Polygonatum multiflorum (Vielblütige Weißwurz)	7	w		-													
Populus x canadensis (Hybrid-Pappel)	7	X		B1													
Prunus avium (Vogel-Kirsche)	7	w		B2													
Quercus robur (Stiel-Eiche)	7	X		B1													
Quercus robur (Stiel-Eiche)	7	X		K1													
Rubus fruticosus agg. (Artengruppe Echte Brombeere)	7	X		S													
Salix alba (Silber-Weide)	7	w		B1													
Salix caprea (Sal-Weide)	7	X		S													
Sambucus nigra (Schwarzer Holunder)	7	X		S													

# Erhebungsbogen

**B**

<b>Projekt</b>	Biotopkartierung Hamburg		<b>Interne Nr.</b>	47978	
			<b>DK5   DK5-GK</b>	<b>7238</b>	7240
<b>Handlungsbedarf</b>	Nein		<b>DK5 - Name</b>	Farmesen-Rennbahn	
<b>Bearbeitung</b>	MES	<b>Kopie</b>	<b>Biotop-Nr.   alt</b>	<b>3</b>	12
<b>Räumliche Abbildung</b>	Fläche		<b>Kartierung</b>	02.09.1998	
<b>Anzahl Abschnitte</b>	1		<b>Fläche / Länge [m<sup>2</sup>/m]</b>	19106,4947	
			<b>Breite (lineare Abb.) [m]</b>		

Pflanzenartenliste														Rote Liste			
Gruppe / Pflanzenart	MS	M	W	Vs	St	PA	Ph	Sz	VS	V	G	cf	§	HH	ND	SH	D
Scrophularia nodosa (Knotige Braunwurz)	7	X		-													
Silene dioica (Rote Lichtnelke)	7	X		-													
Urtica dioica (Große Brennessel)	7	X		-													
Veronica serpyllifolia (Quendel-Ehrenpreis)	7	X		-													
<b>Anzahl Rote Liste Arten</b>														<b>1</b>			
<b>Anzahl Arten</b>														<b>34</b>			

MS: Mengensystem; M: Mengenangabe, W: Bewertung der Art (FFH-Monitoring), Vs: Vegetationsschicht, St: Status, PA: Autor Phänologie; Ph: Phänologie, Sz: Soziabilität, VS: Vitalitätssystem; V: Vitalität, G: Geschlecht, cf: unsichere Bestimmung, §: Schutz nach BNatSchG, HH: Rote Liste Hamburg, Nds: Rote Liste Niedersachsen, SH: Rote Liste Schleswig-Holstein, D: Rote Liste Deutschland

Teilflächenbeschreibung			
<b>Teilflächentyp</b>		<b>Teilflächen-Nr.</b>	2
<b>Biototyp</b>	Sonstiges, naturnahes, nährstoffreiches Kleingewässer (2000)	<b>Biototyp</b>	SEZ
- <b>Zusatz</b>	Ufergehölze (vg)	- <b>gesetzl. Grundl.</b>	
<b>FFH-LRT</b>	kein Lebensraumtyp nach FFH-Richtlinie	<b>FFH-LRT</b>	kein LRT
<b>Beschreibung</b>	Standort: Weiher: direktes Ufergehölz und Inseln	<b>Entw.potential LRT</b>	
		<b>Hauptfläche</b>	
		<b>Flächenanteil</b>	20 %
		<b>FFH-Unters.Fläche</b>	Nein
		<b>Saatgutfläche</b>	Nein

Weitere Angaben	
Merkmal	Wert
<b>Boden</b>	
Feuchte	6 - mäßig feucht und wechselfeucht
Stickstoffgehalt	8 - sehr stickstoffreich
<b>Standort, Relief</b>	
Belichtung	7 - halbsonnig
<b>Veg. - Deckg./Ant.</b>	
Gesamt	40 %
1. Baumschicht	30 %
Strauchschicht	40 %
1. Krautschicht	5 %

# Erhebungsbogen

**B**

<b>Projekt</b>	Biotopkartierung Hamburg	<b>Interne Nr.</b>	47978
		<b>DK5   DK5-GK</b>	<b>7238</b> 7240
<b>Handlungsbedarf</b>	Nein	<b>DK5 - Name</b>	Farmsen-Rennbahn
<b>Bearbeitung</b>	MES	<b>Biotop-Nr.   alt</b>	<b>3</b> 12
<b>Räumliche Abbildung</b>	Fläche	<b>Kartierung</b>	02.09.1998
<b>Anzahl Abschnitte</b>	1	<b>Fläche / Länge [m<sup>2</sup>/m]</b>	19106,4947
		<b>Breite (lineare Abb.) [m]</b>	

## Zeigerwerte der Pflanzenartenliste (Auswertung)

<b>Standort</b>	<b>Belichtung</b>	halbsonnig bis halbschattig	5,7
<b>Boden</b>	<b>Feuchte</b>	mäßig feucht und wechselfeucht	5,7
	<b>Stickstoff (N)</b>	sehr stickstoffreich	7,8
	<b>Reaktion</b>	neutral	6,7
<b>Vegetation</b>	<b>Mahdverträglichkeit</b>	nicht völlig schnittunverträglich aber sehr schnittempfindlich	1,6
<b>Zeigerwerte</b>	<b>Futterwert</b>	sehr geringwertiges Futter	2
	<b>Wechselfeuchteanzeiger</b>		1
	<b>Giftpflanzen</b>		0
	<b>Überschw.anzeiger</b>		3

## Pflanzenartenliste

Gruppe / Pflanzenart	MS	M	W	Vs	St	PA	Ph	Sz	VS	V	G	cf	§	Rote Liste			
														HH	ND	SH	D
<b>Tracheobionta (Gefäßpflanzen)</b>																	
Alnus glutinosa (Schwarz-Erle)	7	w		B2													
Fraxinus excelsior (Gewöhnliche Esche)	7	h		B1													
Juncus effusus (Flatter-Binse)	7	w		K1													
Lycopus europaeus (Gewöhnlicher Wolfstrapp)	7	w		K1													
Quercus robur (Stiel-Eiche)	7	X		B2													
Salix cinerea (Grau-Weide)	7	X		S													
Salix spec. (Weide)	7	X		S													
Salix viminalis (Korb-Weide)	7	X		S													
Sambucus nigra (Schwarzer Holunder)	7	h		S													
<b>Anzahl Rote Liste Arten</b>																	
<b>Anzahl Arten</b>														9			

MS: Mengensystem; M: Mengenangabe, W: Bewertung der Art (FFH-Monitoring), Vs: Vegetationsschicht, St: Status, PA: Autor Phänologie; Ph: Phänologie, Sz: Soziabilität, VS: Vitalitätssystem; V: Vitalität, G: Geschlecht, cf: unsichere Bestimmung, §: Schutz nach BNatSchG, HH: Rote Liste Hamburg, Nds: Rote Liste Niedersachsen, SH: Rote Liste Schleswig-Holstein, D: Rote Liste Deutschland

## Teilflächenbeschreibung

<b>Teilflächentyp</b>		<b>Teilflächen-Nr.</b>	3
<b>Biotoptyp</b>	Buchenwald (2000)	<b>Biotoptyp</b>	WM
<b>- Zusatz</b>		<b>- gesetzl. Grundl.</b>	
<b>FFH-LRT</b>	kein Lebensraumtyp nach FFH-Richtlinie	<b>FFH-LRT</b>	kein LRT
<b>Beschreibung</b>		<b>Entw.potential LRT</b>	
		<b>Hauptfläche</b>	
		<b>Flächenanteil</b>	15 %
		<b>FFH-Unters.Fläche</b>	Nein
		<b>Saatgutfläche</b>	Nein

# Erhebungsbogen

**B**

<b>Projekt</b>	Biotopkartierung Hamburg	<b>Interne Nr.</b>	47978
		<b>DK5   DK5-GK</b>	<b>7238</b> 7240
<b>Handlungsbedarf</b>	Nein	<b>DK5 - Name</b>	Farmsen-Rennbahn
<b>Bearbeitung</b>	MES	<b>Biotop-Nr.   alt</b>	<b>3</b> 12
<b>Räumliche Abbildung</b>	Fläche	<b>Kartierung</b>	02.09.1998
<b>Anzahl Abschnitte</b>	1	<b>Fläche / Länge [m<sup>2</sup>/m]</b>	19106,4947
		<b>Breite (lineare Abb.) [m]</b>	

## Teilflächenbeschreibung

<b>Teilflächentyp</b>		<b>Teilflächen-Nr.</b>	4
<b>Biotoptyp</b>	Sonstiges Sukzessionsgebüsch (2000)	<b>Biotoptyp</b>	HRS
- Zusatz		- gesetzl. Grundl.	
<b>FFH-LRT</b>		<b>FFH-LRT</b>	
<b>Beschreibung</b>		<b>Entw.potential LRT</b>	
		<b>Hauptfläche</b>	
		<b>Flächenanteil</b>	5 %
		<b>FFH-Unters.Fläche</b>	Nein
		<b>Saatgutfläche</b>	Nein