

Erhebungsbogen

B

Projekt	Biotopkartierung Hamburg		Interne Nr.	47957	
			DK5 DK5-GK	7238	7240
Handlungsbedarf	Nein		DK5 - Name	Farmesen-Rennbahn	
Bearbeitung	LUD	Kopie	Nein	Biotop-Nr. alt	21 42
Räumliche Abbildung	Fläche		Kartierung	20.08.2006	
Anzahl Abschnitte	1		Fläche / Länge [m²/m]	28994,6903	
			Breite (lineare Abb.) [m]		

Gesetzlicher Schutz	_ kein gesetzl. Schutz kein gesetzlich geschütztes Biotop		Schutz nur teilweise	Nein
----------------------------	---	--	-----------------------------	------

Gesamtbewertung	6	Wertvoll
- Alter	4	Biotop mittleren Alters, 10 bis 20 Jahre
- Belastungsgrad	6	Flächenhaft geringe oder örtlich stärkere oder Vorbelastung mit deutlichem Einfluß
- Ökolog. Funktion	6	Hohe Bedeutung in einem Biotopkomplex, für den lokalen Biotopverbund oder als Puffer
- Seltenheit	4	Verbr. Biotoptyp ohne biotoptypische Artenvielfalt, Ubiquisten

Bestandsbeschreibung

Große Ruderalfläche mit zwei Hügeln. Die Vegetation wird von Goldruten, Land-Reitgras, Wolligem Honiggras und Straußgräsern bestimmt, häufig eingestreut finden sich Rainfarn, Wilde Möhre, Stumpflättriger Ampfer und Gew. Beifuß. Entlang der Trampelpfade ist die Vegetation niedrig und es kommen häufig Weiß-Klee, Kriechender Hahnenfuß und Kleiner Wegerich vor. Im nordwestlichen Bereich verstärktes Birken-Aufkommen. Ein schmales Stangengehölz aus Schwarz-Erlen und ein davorgelagertes Schilfröhricht finden sich im Nordwesten. Mittig, östlich der Hügel, liegt eine feuchte, wasserführende Senke (Standort 2) mit dominierenden Breitblättrigen Rohrkolben und Schilf, häufig eingestreut sind Froschlöffel, Flatter-Binse und Blaugrüne Binse (R.L.HH:3).

Vorkommen an Biotoptypen

1	TF	Typ	HF	F.Anteil
2	BTYP	Biotoptyp	- gesetzl. Grundl.	
3	Zusatz	Zusatz zum Biotoptypen		
4	LRT	Lebensraumtyp		
1	1		Ja	90 %
2	AKM	Halbruderale Gras- und Staudenflur mittlerer Standorte (2000)		
1	2			7 %
2	HGF	Naturnahes Gehölz feuchter bis nasser Standorte (2000)		
1	3			3 %
2	NGZ	Sonstiger Sumpf nährstoffreicher Standorte (2000)		
4	kein LRT	kein Lebensraumtyp nach FFH-Richtlinie		

Räumliche Lage

Lagebeschreibung	Zwischen Friedrich-Ebert-Damm und Tegelweg			
Nachbarnutzung/en	Ziegelteich, Reihenhäuser, Friedrich-Ebert-Damm			
Rechtswert (X)	573475	Hochwert (Y)	5939265	
Bezirk	Wandsbek	Naturraum	Geestplatten östlich der Alster (696.03)	
Stadtteil (OT-Nr.)	Farmesen-Berne (514)		Gemarkung	Farmesen (545)
Digitaler Grünplan	<input checked="" type="checkbox"/> Hafengesamtgebiet	<input type="checkbox"/> Ramsargebiet	<input type="checkbox"/> EG-Vogelschutzgeb.	<input type="checkbox"/>
Ausgleichsflächen NSG / ND / LSG	<input checked="" type="checkbox"/> Biosphärenreservat	<input type="checkbox"/> Nationalpark	<input type="checkbox"/>	<input type="checkbox"/>
FFH-GEBIET				
Wasserschutzgebiet				

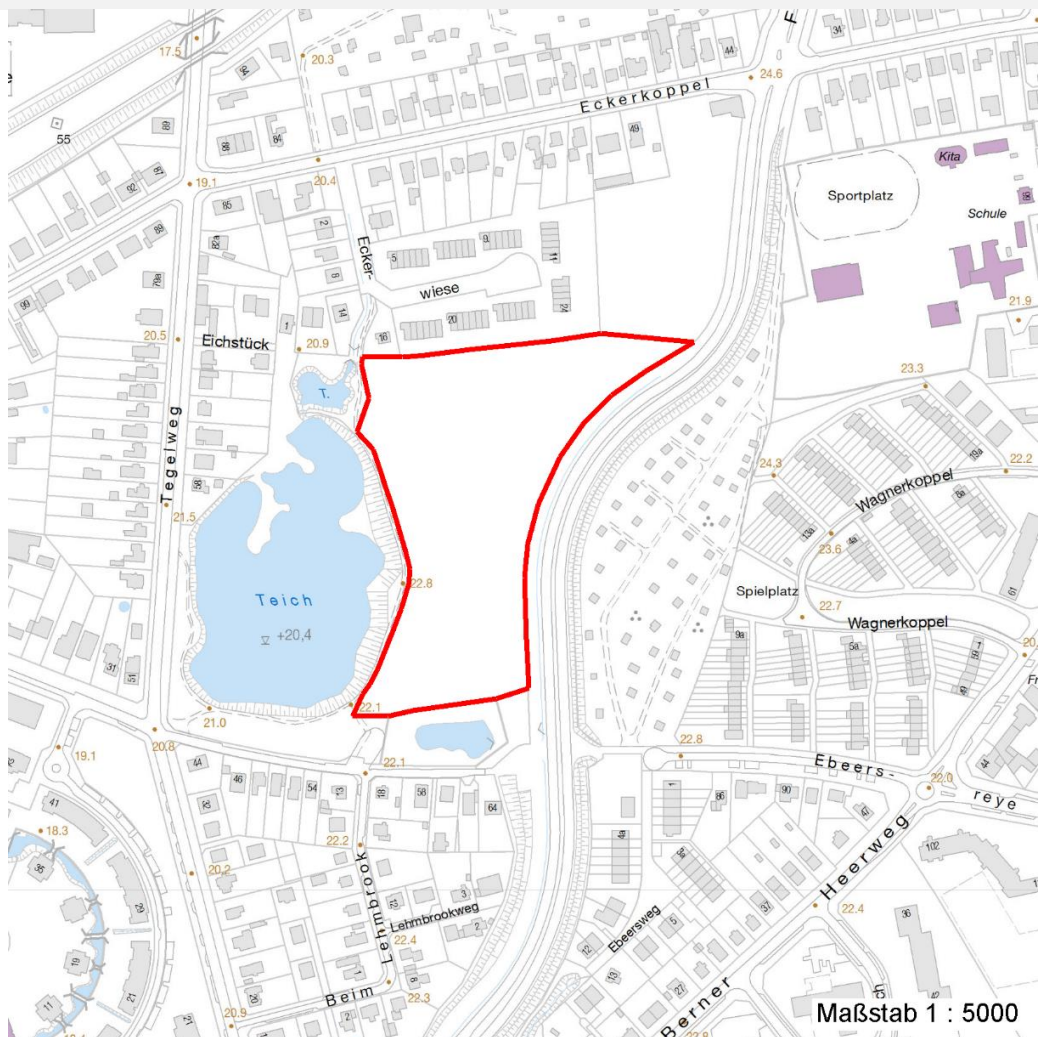
Erhebungsbogen

B

Projekt	Biotopkartierung Hamburg	Interne Nr.	47957
		DK5 DK5-GK	7238 7240
		DK5 - Name	Farmsen-Rennbahn
Handlungsbedarf	Nein	Biotop-Nr. alt	21 42
Bearbeitung	LUD	Kartierung	20.08.2006
Räumliche Abbildung	Fläche	Fläche / Länge [m²/m]	28994,6903
Anzahl Abschnitte	1	Breite (lineare Abb.) [m]	

Räumliche Lage

Karte



Weitere Erhebungsbögen

Interne Nr.	Interne Nr. Zuordnung	DK5	Biotop-Nr.	Kartierung	Zuordnung	DK5 (GK)	Biotop-Nr. (alt)
47957	102705	7238	124	26.09.2016	N	7240	42
47957	102706	7238	125	26.09.2016	N		
47957	47943	7238	6	28.08.1998	<	7240	24

Zuordnung: N = nachfolgende Kartierung, K = weitere Kartierungen (zeitlich vorher oder nachher)

Foto

Interne Nr.	Index	Dateiname	Aufnahmerichtung
2344	0	7238_21_200806_1.JPG	S
2345	0	7238_21_200806_2.JPG	N
2346	0	7238_21_200806_3.JPG	NW

Erhebungsbogen

B

Projekt	Biotopkartierung Hamburg		Interne Nr.	47957	
			DK5 DK5-GK	7238	7240
Handlungsbedarf	Nein		DK5 - Name	Farmsen-Rennbahn	
Bearbeitung	LUD	Kopie	Nein	Biotop-Nr. alt	21 42
Räumliche Abbildung	Fläche		Kartierung	20.08.2006	
Anzahl Abschnitte	1		Fläche / Länge [m²/m]	28994,6903	
			Breite (lineare Abb.) [m]		

Weitere Angaben

Merkmal	Wert
Auswertung	
Wertgesichtspunkte	Artenreich Bedeutung für die Erholung Vorkommen seltener Arten Flächenpotential Bedeutung für das Naturerleben
zoologisch bedeutsame Strukturen	Blütenreiche Fluren Nasse Mulden
Bedeutung für Tiergruppe	Dichte spontane Gebüsche Blütenbesuchende Insekten Vögel Libellen Heuschrecken
Ziele der Entwicklung Maßnahmen	Erhaltung Regelung Fussgängerverkehr, Fahrverkehr etc Sukzession ungestört ablaufen lassen - 1.1
Größe	
Breite	135.00 m

Foto

Fotodatei	7238_21_200806_1.JPG	Fotodatei	7238_21_200806_2.JPG
Bildbeschreibung	Ruderalfläche	Bildbeschreibung	Feuchte Senke mit Schmalbl. Rohrkolben
Aufnahmerichtung	S	Aufnahmerichtung	N



Erhebungsbogen

B

Projekt	Biotopkartierung Hamburg	Interne Nr.	47957
		DK5 DK5-GK	7238 7240
Handlungsbedarf	Nein	DK5 - Name	Farmsen-Rennbahn
Bearbeitung	LUD	Biotop-Nr. alt	21 42
Räumliche Abbildung	Fläche	Kartierung	20.08.2006
Anzahl Abschnitte	1	Fläche / Länge [m²/m]	28994,6903
		Breite (lineare Abb.) [m]	

Foto

Fotodatei	7238_21_200806_3.JPG	Fotodatei	
Bildbeschreibung	Schwarz-Erlengehölz im Nordwesten	Bildbeschreibung	
Aufnahmerichtung	NW	Aufnahmerichtung	



Teilflächenbeschreibung

Teilflächentyp		Teilflächen-Nr.	1
Biotoptyp	Halbruderale Gras- und Staudenflur mittlerer Standorte (2000)	Biotoptyp	AKM
- Zusatz		- gesetzl. Grundl.	
FFH-LRT		FFH-LRT	
Beschreibung	Standort: trocken-frisch bis mäßig feucht	Entw.potential LRT	
		Hauptfläche	Ja
		Flächenanteil	90 %
		FFH-Unters.Fläche	Nein
		Saatgutfläche	Nein

Weitere Angaben

Merkmal	Wert
Boden	
Feuchte	6 - mäßig feucht und wechselfeucht
Stickstoffgehalt	6 - mäßig stickstoffarm bis stickstoffreich
Standort, Relief	
Relief	uneben, mit zwei Hügeln
Belichtung	7 - halbsonnig
Luft	keine Besonderheiten
Veg. - Deckg./Ant.	
Gesamt	98 %
2. Baumschicht	5 %
Strauchschicht	8 %
1. Krautschicht	95 %

Erhebungsbogen

B

Projekt	Biotopkartierung Hamburg		Interne Nr.	47957	
			DK5 DK5-GK	7238	7240
Handlungsbedarf	Nein		DK5 - Name	Farmesen-Rennbahn	
Bearbeitung	LUD	Kopie	Nein	Biotop-Nr. alt	21 42
Räumliche Abbildung	Fläche			Kartierung	20.08.2006
Anzahl Abschnitte	1			Fläche / Länge [m²/m]	28994,6903
				Breite (lineare Abb.) [m]	

Zeigerwerte der Pflanzenartenliste (Auswertung)

Standort	Belichtung	halbsonnig	7,4
Boden	Feuchte	mäßig feucht und wechselfeucht	6,5
	Stickstoff (N)	mäßig stickstoffarm bis stickstoffreich	6,2
	Reaktion	schwach sauer	6,3
Vegetation	Mahdverträglichkeit	schnittempfindlich bis mäßig schnittverträglich	4,2
Zeigerwerte	Futterwert	geringwertiges Futter	2,9
	Wechselfeuchteanzeiger		5
	Giftpflanzen		0
	Überschw.anzeiger		2

Pflanzenartenliste

Gruppe / Pflanzenart	MS	M	W	Vs	St	PA	Ph	Sz	VS	V	G	cf	Rote Liste					
													§	HH	ND	SH	D	
Tracheobionta (Gefäßpflanzen)																		
Alnus glutinosa (Schwarz-Erle)	7	X		B1														
Artemisia vulgaris (Gewöhnlicher Beifuß)	7	X		-														
Betula pendula (Hänge-Birke)	7	X		S														
Calamagrostis epigejos (Land-Reitgras)	7	h		-														
Calystegia sepium (Zaun-Winde)	7	X		-														
Cerastium holosteoides (Gewöhnliches Hornkraut)	7	X		-														
Cirsium arvense (Acker-Kratzdistel)	7	X		-														
Cirsium vulgare (Gewöhnliche Kratzdistel)	7	X		-														
Crataegus monogyna (Eingrifflicher Weißdorn)	7	X		S														
Dactylis glomerata (Wiesen-Knäuelgras)	7	X		-														
Daucus carota (Wilde Möhre)	7	X		-														
Elymus repens (Gewöhnliche Quecke)	7	X		-														
Epilobium hirsutum (Zottiges Weidenröschen)	7	l		-														
Hieracium spec. (Habichtskraut)	7	w		-														
Holcus lanatus (Wolliges Honiggras)	7	h		-														
Hypericum perforatum (Echtes Johanniskraut)	7	X		-														
Juncus effusus (Flatter-Binse)	7	l		-														
Lolium perenne (Ausdauerndes Weidelgras)	7	X		-														
Matricaria recutita (Echte Kamille)	7	w		-														
Medicago lupulina (Hopfenklee)	7	X		-														
Melilotus albus (Weißer Steinklee)	7	X		-														
Oenothera biennis (Gewöhnliche Nachtkerze)	7	w		-														
Phragmites australis (Schilf)	7	l		-														
Pinus sylvestris (Wald-Kiefer)	7	w		-														
Plantago lanceolata (Spitz-Wegerich)	7	X		-														
Plantago major (Breit-Wegerich)	7	X		-														
Poa pratensis (Wiesen-Rispengras)	7	X		-														
Populus spec. (Pappel)	7	X		S														
Populus tremula (Zitter-Pappel)	7	w		-														
Potentilla anserina (Gänse-Fingerkraut)	7	X		-														
Rubus fruticosus agg. (Artengruppe Echte Brombeere)	7	X		-														
Rumex obtusifolius (Stumpfbblätteriger Ampfer)	7	X		-														

Erhebungsbogen

B

Projekt	Biotopkartierung Hamburg		Interne Nr.	47957	
			DK5 DK5-GK	7238	7240
Handlungsbedarf	Nein		DK5 - Name	Farmesen-Rennbahn	
Bearbeitung	LUD	Kopie	Nein	Biotop-Nr. alt	21 42
Räumliche Abbildung	Fläche		Kartierung	20.08.2006	
Anzahl Abschnitte	1		Fläche / Länge [m²/m]	28994,6903	
			Breite (lineare Abb.) [m]		

Pflanzenartenliste

Gruppe / Pflanzenart	MS	M	W	Vs	St	PA	Ph	Sz	VS	V	G	cf	§	Rote Liste				
														HH	ND	SH	D	
Salix caprea (Sal-Weide)	7	X		-														
Salix spec. (Weide)	7	X		B1														
Silene latifolia alba (Weiße Lichtnelke)	7	w		-														
Solidago canadensis (Kanadische Goldrute)	7	h		-														
Solidago gigantea (Riesen-Goldrute)	7	h		-														
Symphytum officinale (Echter Beinwell)	7	X		-														
Taraxacum sect. Ruderalia (Artengruppe Gemeiner Löwenzahn)	7	X		-												D		
Trifolium pratense (Rot-Klee)	7	X		-														
Trifolium repens (Weiß-Klee)	7	X		-														
Tussilago farfara (Huflattich)	7	X		-														
Urtica dioica (Große Brennnessel)	7	X		-														
Veronica maritima (Langblättriger Ehrenpreis)	7	w		-										b	1	3	2	V
Vicia cracca (Vogel-Wicke)	7	X		-														
Anzahl Rote Liste Arten														2	1	1	1	
Anzahl Arten														45				

MS: Mengensystem; M: Mengenangabe, W: Bewertung der Art (FFH-Monitoring), Vs: Vegetationsschicht, St: Status, PA: Autor Phänologie; Ph: Phänologie, Sz: Soziabilität, VS: Vitalitätssystem; V: Vitalität, G: Geschlecht, cf: unsichere Bestimmung, §: Schutz nach BNatSchG, HH: Rote Liste Hamburg, Nds: Rote Liste Niedersachsen, SH: Rote Liste Schleswig-Holstein, D: Rote Liste Deutschland

Teilflächenbeschreibung

Teilflächentyp		Teilflächen-Nr.	2
Biotoptyp	Naturnahes Gehölz feuchter bis nasser Standorte (2000)	Biotoptyp	HGF
- Zusatz		- gesetzl. Grundl.	
FFH-LRT		FFH-LRT	
Beschreibung	Standort: wasserüberstaute Senke	Entw.potential LRT	
		Hauptfläche	
		Flächenanteil	7 %
		FFH-Unters.Fläche	Nein
		Saatgutfläche	Nein

Weitere Angaben

Merkmal	Wert
Boden	
Feuchte	11 - flaches Gewässer
Stickstoffgehalt	6 - mäßig stickstoffarm bis stickstoffreich
Standort, Relief	
Belichtung	8 - sonnig
Luft	keine Besonderheiten
Veg. - Deckg./Ant.	
Gesamt	80 %
Strauchschicht	3 %
1. Krautschicht	80 %

Erhebungsbogen

B

Projekt	Biotopkartierung Hamburg	Interne Nr.	47957
		DK5 DK5-GK	7238 7240
Handlungsbedarf	Nein	DK5 - Name	Farmsen-Rennbahn
Bearbeitung	LUD	Biotop-Nr. alt	21 42
Räumliche Abbildung	Fläche	Kartierung	20.08.2006
Anzahl Abschnitte	1	Fläche / Länge [m²/m]	28994,6903
		Breite (lineare Abb.) [m]	

Zeigerwerte der Pflanzenartenliste (Auswertung)

Standort	Belichtung	sonnig	7,6
Boden	Feuchte	sehr naß	9,2
	Stickstoff (N)	mäßig stickstoffarm bis stickstoffreich	6,2
	Reaktion	neutral	6,6
Vegetation	Mahdverträglichkeit	schnittempfindlich bis mäßig schnittverträglich	3,8
Zeigerwerte	Futterwert	fast wertloses Futter	1,1
	Wechselfeuchteanzeiger		4
	Giftpflanzen		1
	Überschw.anzeiger		1

Pflanzenartenliste

Gruppe / Pflanzenart	MS	M	W	Vs	St	PA	Ph	Sz	VS	V	G	cf	§	Rote Liste			
														HH	ND	SH	D
Tracheobionta (Gefäßpflanzen)																	
Agrostis stolonifera (Ausläufer-Straußgras)	7	X		-													
Alisma plantago-aquatica (Gewöhnlicher Froschlöffel)	7	h		-													
Carex hirta (Behaarte Segge)	7	X		-													
Carex spec. (Segge)	7	X		-													
Ceratophyllum submersum (Zartes Hornblatt)	7	X		-										1			
Epilobium hirsutum (Zottiges Weidenröschen)	7	X		-													
Equisetum arvense (Acker-Schachtelhalm)	7	X		-													
Juncus articulatus (Glieder-Binse)	7	h		-													
Juncus effusus (Flatter-Binse)	7	h		-													
Juncus inflexus (Blaugrüne Binse)	7	h		-										3			
Phragmites australis (Schilf)	7	d		-													
Salix spec. (Weide)	7	X		S													
Schoenoplectus lacustris (Gewöhnliche Teichsimse)	7	X		-										2			
Typha angustifolia (Schmalblättriger Rohrkolben)	7	X		-													
Typha latifolia (Breitblättriger Rohrkolben)	7	d		-													
Anzahl Rote Liste Arten														3			
Anzahl Arten										15							

MS: Mengensystem; M: Mengenangabe, W: Bewertung der Art (FFH-Monitoring), Vs: Vegetationsschicht, St: Status, PA: Autor Phänologie; Ph: Phänologie, Sz: Soziabilität, VS: Vitalitätssystem; V: Vitalität, G: Geschlecht, cf: unsichere Bestimmung, §: Schutz nach BNatSchG, HH: Rote Liste Hamburg, Nds: Rote Liste Niedersachsen, SH: Rote Liste Schleswig-Holstein, D: Rote Liste Deutschland

Teilflächenbeschreibung

Teilflächentyp		Teilflächen-Nr.	3
Biotoptyp	Sonstiger Sumpf nährstoffreicher Standorte (2000)	Biotoptyp	NGZ
- Zusatz		- gesetzl. Grundl.	
FFH-LRT	kein Lebensraumtyp nach FFH-Richtlinie	FFH-LRT	kein LRT
Beschreibung		Entw.potential LRT	
		Hauptfläche	
		Flächenanteil	3 %
		FFH-Unters.Fläche	Nein
		Saatgutfläche	Nein

Projekt	Biotopkartierung Hamburg			Interne Nr.	47957
				DK5 DK5-GK	7238 7240
				DK5 - Name	Farmsen-Rennbahn
Handlungsbedarf	Nein			Biotop-Nr. alt	21 42
Bearbeitung	LUD	Kopie	Nein	Kartierung	20.08.2006
Räumliche Abbildung	Fläche			Fläche / Länge [m²/m]	28994,6903
Anzahl Abschnitte	1			Breite (lineare Abb.) [m]	