

Erhebungsbogen

B

Projekt	Naturschutzgroßprojekt	Interne Nr.	110265
		DK5 DK5-GK	7238
Handlungsbedarf	Nein	DK5 - Name	Farmsen-Rennbahn
Bearbeitung	BOI	Biotop-Nr. alt	142
Räumliche Abbildung	Fläche	Kartierung	05.07.2018
Anzahl Abschnitte	1	Fläche / Länge [m²/m]	12175,432
		Breite (lineare Abb.) [m]	

Gesetzlicher Schutz	_ kein gesetzl. Schutz kein gesetzlich geschütztes Biotop	Schutz nur teilweise	Nein
----------------------------	--	-----------------------------	-------------

Gesamtbewertung	8	Hochgradig wertvoll
– Alter	7	Biotop hohen Alters, 100 bis 200 Jahre
– Belastungsgrad	8	geringe örtliche oder punktuelle Belastung
– Ökolog. Funktion	8	Wertbestimmender Bestandteil eines wertvollen Biotopkomplexes oder für den regionalen Biotopverbund.
– Seltenheit	7	Seltener Biotoptyp, mit seltenen oder bedrohten Pflges., gesättigtes Artenspektrum, einige RL-Arten

Bestandsbeschreibung

Geländemulde, die eventuell auf eine frühere Abgrabung zurückgeht, ehemalige Kies- oder Sandgrube. In alten Karten ist hier ein Fließgewässer eingezeichnet, welches das mittig liegende Gewässer dem Berner Heerweg aus durchfließt und dann in die Wandse geleitet wurde. Diese Geländeentiefung ist noch zu erkennen und der Boden dort etwas feuchter. Das Gelände ist ca 3 bis 5 m eingetieft. Sehr ungestört gelegen, im Inneren derzeit nicht genutzt oder zugänglich. Entlang der Straße im Westen und der Randbereiche mit deutlicher Prägung durch Pflanzung mit relativ hohem Anteil nicht heimischer Ziersträucher. Im Inneren naturnah geprägt mit einzelnen älteren Eichen, Weiden, auch einzelnen Hainbuchen. Maximale Stammdicken liegen bei den Weiden bei 60 cm. Das Unterholz ist zu einem hohen Anteil von überalterten Weißdornsträuchern geprägt, die relativ viel Licht an den Boden lassen. Hier keimt v. a. in großer Zahl Esche auf und es ist eine mäßig waldtypische Krautschicht aus Gundermann und Nelkenwurz vorhanden. Der Bestand ist sehr totholzreich. Es sind einzelne Bäume umgefallen und es haben keine pflegenden Eingriffe stattgefunden. Im Zentrum der Fläche liegt ein stark überschattetes, ebenfalls zum großen Teil unzugängliches Gewässer mit hohem Laubeintrag und dichten umgebendem Ufergehölz, aus v.a. Weißdornsträuchern, das gesondert beschrieben wird. Der Einordnung der Fläche als Eichen-Hainbuchenwald in der Vorkartierung kann nur schlecht gefolgt werden. Hain-Buchen sind im Gebiet ausgesprochen selten, hohe Anteile haben Arten, die auf gärtnerische Eingriffe zurückgehen und im übrigen v.a. im Osten sind etwas größere und ältere, reine Eichenbestände vorhanden, die rund 50 cm Stammdicke erreichen. Zudem ist das Gehölz standörtlich sehr unterschiedlich. Wassernahe Teilbereiche sind relativ feucht und von Schwarz-Erlen und Eschen geprägt. In hochgelegenen Teilbereichen entlang der Böschungen der ehemaligen Abgrabung, dominiert ein Eichen-Buchen-Mischwald. Ein pflanzensoziologisch abgrenzbarer Eichen-Hainbuchenwald ist kaum vorhanden.

Vorkommen an Biotoptypen

1	TF	Typ	HF	F.Anteil
2	BTYP	Biotoptyp		- gesetzl. Grundl.
3	Zusatz	Zusatz zum Biotoptypen		
4	LRT	Lebensraumtyp		
1	1		Ja	20 %
2	WCF	Eichen- und Hainbuchenwald feuchter bis nasser Standorte (2018)		(§ 30 (2) 4.2)
4	9160	Subatlantischer oder mitteleuropäischer Stieleichenwald oder Hainbuchenwald (<i>Carpinus betuli</i>) [Stellario-Carpinetum]		
1	2			80 %
2	HGZ	Sonstiges Kleingehölz (2018)		(§ 14 (2) 2.3)
4	kein LRT	kein Lebensraumtyp nach FFH-Richtlinie		

Räumliche Lage

Lagebeschreibung	Östlich des Berner Heerwegs, Westlich der Wandse und Berner Au		
Nachbarnutzung/en	Wohnbebauung, Kleingarten, Gewässer		
Rechtswert (X)	573651	Hochwert (Y)	5938780

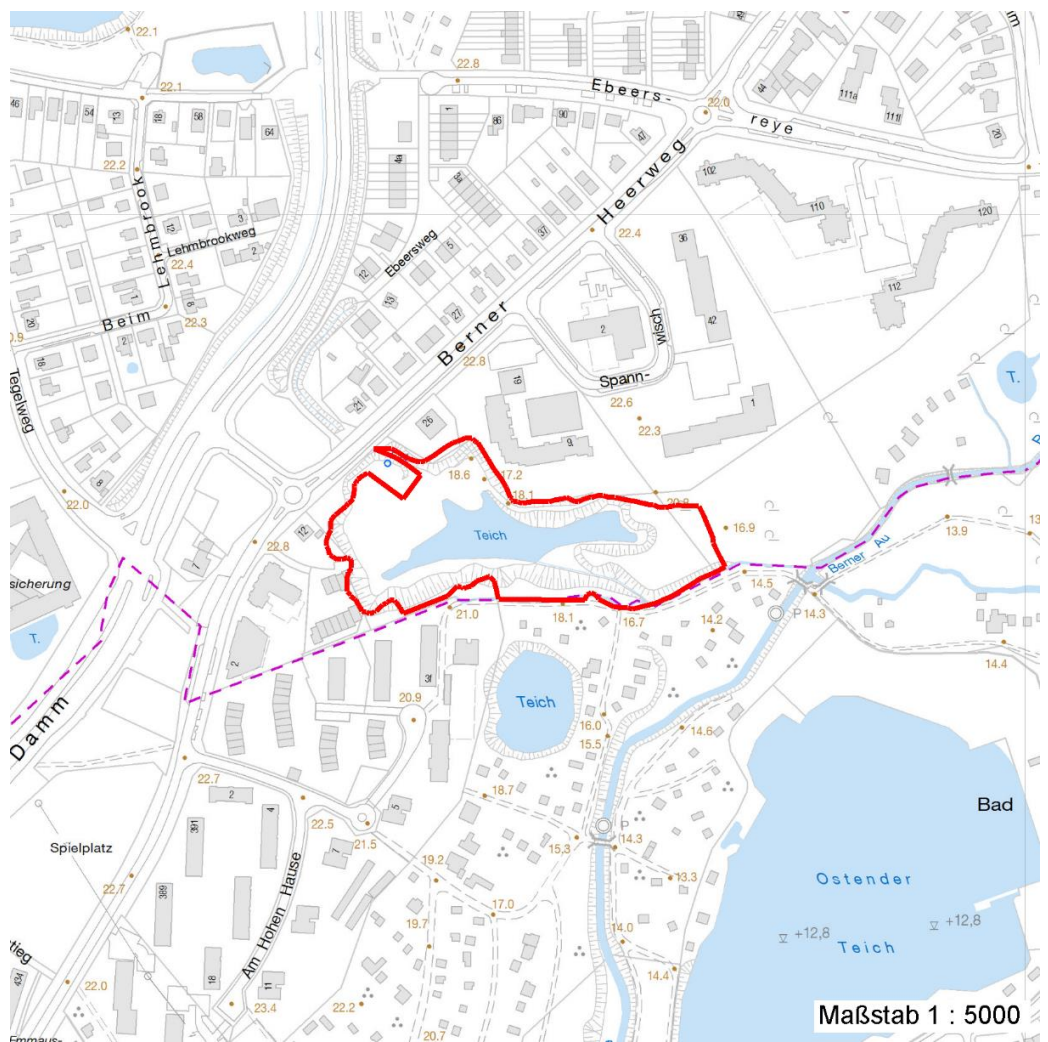
Erhebungsbogen

B

Projekt	Naturschutzgroßprojekt	Interne Nr.	110265
		DK5 DK5-GK	7238
Handlungsbedarf	Nein	DK5 - Name	Farmsen-Rennbahn
Bearbeitung	BOI	Biotop-Nr. alt	142
Räumliche Abbildung	Fläche	Kartierung	05.07.2018
Anzahl Abschnitte	1	Fläche / Länge [m²/m]	12175,432
		Breite (lineare Abb.) [m]	

Räumliche Lage

Bezirk	Wandsbek	Naturraum	Geestplatten östlich der Alster (696.03)
Stadtteil (OT-Nr.)	Farmsen-Berne (514)	Gemarkung	Farmsen (545)
Digitaler Grünplan	<input checked="" type="checkbox"/> Hafengesamtgebiet	Ramsargebiet	<input type="checkbox"/> EG-Vogelschutzgeb.
Ausgleichsflächen NSG / ND / LSG	<input type="checkbox"/> Biosphärenreservat	Nationalpark	<input type="checkbox"/>
FFH-GEBIET	LSG Farmsen [HH-2010 / Anteil: 98%], LSG Wandsbeker Geest [HH-2045 / Anteil: 1%]		
Wasserschutzgebiet			
Karte			



Weitere Erhebungsbögen

Interne Nr.	Interne Nr. Zuordnung	DK5	Biotop-Nr.	Kartierung	Zuordnung	DK5 (GK)	Biotop-Nr. (alt)
110265	102731	7238	3	26.09.2016	<	7240	12

Zuordnung: N = nachfolgende Kartierung, K = weitere Kartierungen (zeitlich vorher oder nachher)

Erhebungsbogen

B

Projekt	Naturschutzgroßprojekt	Interne Nr.	110265
		DK5 DK5-GK	7238
Handlungsbedarf	Nein	DK5 - Name	Farmsen-Rennbahn
Bearbeitung	BOI	Biotop-Nr. alt	142
Räumliche Abbildung	Fläche	Kartierung	05.07.2018
Anzahl Abschnitte	1	Fläche / Länge [m²/m]	12175,432
		Breite (lineare Abb.) [m]	

Foto

Interne Nr.	Index	Dateiname	Aufnahmerichtung
60260	0	7238_142_050718_1.JPG	
60261	0	7238_142_050718_2.JPG	
60262	0	7238_142_050718_3.JPG	
60263	0	7238_142_050718_4.JPG	

Weitere Angaben

Merkmal	Wert
Auswertung	
Gefährdung / Einflüsse	Ablagerung von Gartenabfällen (Im südlichen Teil nahe der Kleingärten)
zoologisch bedeutsame Strukturen	Totholz
Maßnahmen	Standort vernässen - 1.16 (Besonders im östlichen Bereich gut möglich)
	Zahl der Wege reduzieren - 1.5 (Im SO brauch es keinen Durchgangsweg, wenige Meter weiter ist ein Weg vorhandne)
	Sukzession ungestört ablaufen lassen - 1.1

Foto

Fotodatei	7238_142_050718_1.JPG	Fotodatei	7238_142_050718_2.JPG
Bildbeschreibung	k.A.	Bildbeschreibung	k.A.
Aufnahmerichtung		Aufnahmerichtung	



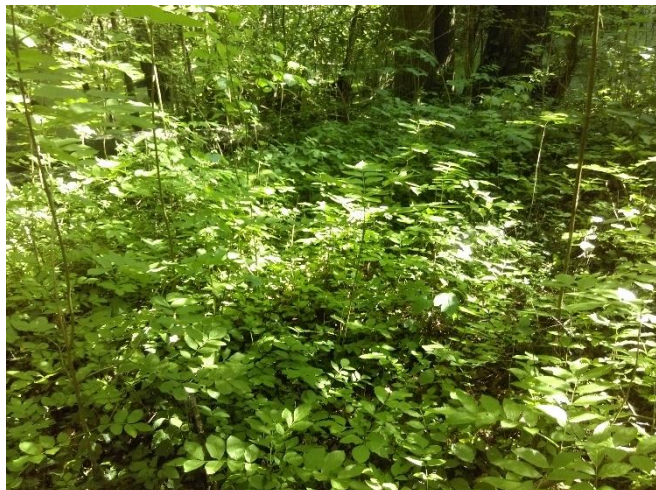
Erhebungsbogen

B

Projekt	Naturschutzgroßprojekt	Interne Nr.	110265
		DK5 DK5-GK	7238
Handlungsbedarf	Nein	DK5 - Name	Farmsen-Rennbahn
Bearbeitung	BOI	Biotop-Nr. alt	142
Räumliche Abbildung	Fläche	Kartierung	05.07.2018
Anzahl Abschnitte	1	Fläche / Länge [m²/m]	12175,432
		Breite (lineare Abb.) [m]	

Foto

Fotodatei	7238_142_050718_3.JPG	Fotodatei	7238_142_050718_4.JPG
Bildbeschreibung	k.A.	Bildbeschreibung	k.A.
Aufnahmerichtung		Aufnahmerichtung	



Teilflächenbeschreibung

Teilflächentyp		Teilflächen-Nr.	1
Biototyp	Eichen- und Hainbuchenwald feuchter bis nasser Standorte (2018)	Biototyp	WCF
- Zusatz		- gesetzl. Grundl.	(§ 30 (2) 4.2)
FFH-LRT	Subatlantischer oder mitteleuropäischer Stieleichenwald oder Hainbuchenwald (Carpinion betuli) [Stellario-Carpinetum]	FFH-LRT	9160
Beschreibung		Entw.potential LRT	
		Hauptfläche	Ja
		Flächenanteil	20 %
		FFH-Unters.Fläche	Nein
		Saatgutfläche	Nein

Weitere Angaben

Merkmal	Wert
Auswertung	
Maßnahmen	Sukzession ungestört ablaufen lassen - 1.1

Projekt	Naturschutzgroßprojekt	Interne Nr.	110265
		DK5 DK5-GK	7238
Handlungsbedarf	Nein	DK5 - Name	Farmsen-Rennbahn
Bearbeitung	BOI	Biotop-Nr. alt	142
Räumliche Abbildung	Fläche	Kartierung	05.07.2018
Anzahl Abschnitte	1	Fläche / Länge [m²/m]	12175,432
		Breite (lineare Abb.) [m]	

FFH-Bewertungen (BFN)			Wert	AZ	Z
1	Lebensraumtyp				
3	Arteninventar , Gesamtbewertung, 1..n - Parameter mit Kriterien A/B/C				
4	Habitatstruktur , Gesamtbewertung, 1..n - Parameter mit Kriterien A/B/C				
5	Beeinträchtigungen , Gesamtbewertung, 1..n - Parameter mit Kriterien A/B/C				
Zustandsbewertung: AZ – Vorgabewert , Z – von AZ abweichend festgelegte Zustandsbewertung					
1	9160 (BFN) Subatlantischer oder mitteleuropäischer Stieleichenwald oder Hainbuchenwald (Carpinion betuli) [Stellario-Carpinetum]			B	
3	Arteninventar			B	
3.2	Deckungsanteil der lebensraumtypischen Gehölzarten in Baum- und Strauchschicht(en) A: >= 90 % B: >= 80 % C: >= 70 %	95		A	
3.2	Krautschicht (inkl. Kryptogamen) (Artenliste erstellen; Bewertung gutachterlich mit Begründung) A: lebensraum-/standorttypisches Arteninventar und Dominanzverteilung charakteristisch; Geophytenschicht ganzflächig ausgeprägt und artenreich B: lebensraum-/standorttypisches Arteninventar und Dominanzverteilung gering verändert; Geophytenschicht höchstens auf Teilflächen artenreich oder ganzflächig ausgebildet aber artenarm C: lebensraum-/standorttypisches Arteninventar und Dominanzverteilung stark verändert; Geophytenschicht nur punktuell vorhanden			B	
4	Habitatstrukturen			B	
4.2	Waldentwicklungsphasen / Raumstruktur (Flächenanteil (%) jeder vorhandenen Phase nennen) A: >= 3 Waldentwicklungsphasen, dabei Auftreten der Phasen 4 und 5 auf einem Flächenanteil von >= 40 % B: >= 2 Waldentwicklungsphasen, dabei Auftreten der Phasen 4 und 5 auf einem Flächenanteil von >= 20 % C: sofern nicht A oder B zutrifft			B	
4.2	Habitatbäume A: >= 6 Stück / ha B: >= 3 Stück / ha C: < 3 Stück / ha	3		B	
4.2	Totholz A: > 3 Stk./ha, liegendes und stehendes Totholz B: > 1 Stk./ha, liegendes oder stehendes Totholz C: >= 1 Stk./ha, liegendes oder stehendes Totholz			B	
4.2	Durchmischung der verschiedenen Entwicklungsphasen A: gut durchmischt, naturnah strukturiert B: teilweise durchmischt C: Entwicklungsphasen nebeneinander (Altersklassenwald)			B	
5	Beeinträchtigungen			B	
5.2	oberflächliche Entwässerung, z. B. durch Gräben (gutachterlich mit Begründung) A: keine B: gering bis mäßig, z. B. durch einige flache Gräben C: starke Entwässerung durch tiefe Gräben			B	
5.2	Deckung Störzeiger (%) (Krautschicht; Artenliste erstellen, Gesamtdeckung nennen) A: < 5 % B: 5 - 25 %	10		B	

Erhebungsbogen

B

Projekt	Naturschutzgroßprojekt	Interne Nr.	110265
		DK5 DK5-GK	7238
Handlungsbedarf	Nein	DK5 - Name	Farmsen-Rennbahn
Bearbeitung	BOI	Biotop-Nr. alt	142
Räumliche Abbildung	Fläche	Kartierung	05.07.2018
Anzahl Abschnitte	1	Fläche / Länge [m²/m]	12175,432
		Breite (lineare Abb.) [m]	

FFH-Bewertungen (BFN)

1	Lebensraumtyp			
3	Arteninventar, Gesamtbewertung, 1..n - Parameter mit Kriterien A/B/C			
4	Habitatstruktur, Gesamtbewertung, 1..n - Parameter mit Kriterien A/B/C			
5	Beeinträchtigungen, Gesamtbewertung, 1..n - Parameter mit Kriterien A/B/C			
Zustandsbewertung: AZ – Vorgabewert , Z – von AZ abweichend festgelegte Zustandsbewertung		Wert	AZ	Z
5.2	C: > 25 % Verbiss (Beeinträchtigung der Naturverjüngung, Ausfall von Haupt oder Nebenbaumarten) A: Verbiss nicht nachweisbar oder nur sehr gering, < 10% Verbiss B: Verbiss deutlich erkennbar, 10 - 50% aber kein Ausfall von Arten C: erheblicher Verbissdruck: > 50% natürliche Baumarten fehlen verbissbedingt	0	A	
5.2	Befahrungsschäden (gutachterlich mit Begründung) A: keine Fahrspuren und Gleisbildung außerhalb von Feinerschließungslinien und Gleisbildung auf den Rückelinien höchstens gering B: wenige Fahrspuren und Gleisbildung außerhalb von Feinerschließungslinien und/oder mäßige Gleisbildung auf den Rückelinien C: erhebliche Fahrspuren und Gleisbildung außerhalb von Feinerschließungslinien oder starke Gleisbildung auf den Rückelinien		A	
5.2	Schäden an lebensraumtypischen Standortverhältnissen, Waldvegetation und Struktur (einschließlich Nutzung) A: keine oder nur kleinflächige Beeinträchtigung (< 10 % Flächenanteil) B: Beeinträchtigung auf 10 - 50 % der Fläche C: Beeinträchtigung auf > 50 % der Fläche	20	B	
5.2	Deckungsanteil nicht heimischer Gehölzarten (%)(Arten und Anteil nennen, Bewertung gutachterlich) A: Anteil an der Baumschicht < 5 %, kein Voranbau B: Anteil an der Baumschicht 5-10 % C: Anteil an der Baumschicht > 10 % oder Voranbau	0	A	
5.2	weitere Beeinträchtigungen A: B: C:		B	

Zeigerwerte der Pflanzenartenliste (Auswertung)

Standort	Belichtung	schattig bis halbschattig	4
Boden	Feuchte		
	Stickstoff (N)		
	Reaktion		
Vegetation	Mahdverträglichkeit		
Zeigerwerte	Futterwert		
	Wechselfeuchteanzeiger		0
	Giftpflanzen		0
	Überschw.anzeiger		0

Pflanzenartenliste

Gruppe / Pflanzenart	MS	M	W	Vs	St	PA	Ph	Sz	VS	V	G	cf	§	Rote Liste				
														HH	ND	SH	D	
Tracheobionta (Gefäßpflanzen)																		
Acer platanoides (Spitz-Ahorn)	7	w																

Erhebungsbogen

B

Projekt	Naturschutzgroßprojekt	Interne Nr.	110265
		DK5 DK5-GK	7238
Handlungsbedarf	Nein	DK5 - Name	Farmsen-Rennbahn
Bearbeitung	BOI	Biotop-Nr. alt	142
Räumliche Abbildung	Fläche	Kartierung	05.07.2018
Anzahl Abschnitte	1	Fläche / Länge [m²/m]	12175,432
		Breite (lineare Abb.) [m]	

Pflanzenartenliste

Gruppe / Pflanzenart	MS	M	W	Vs	St	PA	Ph	Sz	VS	V	G	cf	§	Rote Liste			
														HH	ND	SH	D
Anzahl Rote Liste Arten																	
Anzahl Arten														1			

MS: Mengensystem; M: Mengenangabe, W: Bewertung der Art (FFH-Monitoring), Vs: Vegetationsschicht, St: Status, PA: Autor Phänologie; Ph: Phänologie, Sz: Soziabilität, VS: Vitalitätssystem; V: Vitalität, G: Geschlecht, cf: unsichere Bestimmung, §: Schutz nach BNatSchG, HH: Rote Liste Hamburg, Nds: Rote Liste Niedersachsen, SH: Rote Liste Schleswig-Holstein, D: Rote Liste Deutschland

Teilflächenbeschreibung

Teilflächentyp		Teilflächen-Nr.	2
Biotoptyp	Sonstiges Kleingehölz (2018)	Biotoptyp	HGZ
- Zusatz		- gesetzl. Grundl.	(§ 14 (2) 2.3)
FFH-LRT	kein Lebensraumtyp nach FFH-Richtlinie	FFH-LRT	kein LRT
Beschreibung		Entw.potential LRT	
		Hauptfläche	
		Flächenanteil	80 %
		FFH-Unters.Fläche	Nein
		Saatgutfläche	Nein