

Erhebungsbogen

B

Projekt	Biotopkartierung Hamburg		Interne Nr.	102720	
			DK5 DK5-GK	7238	7240
Handlungsbedarf	Nein		DK5 - Name	Farmesen-Rennbahn	
Bearbeitung	CLA	Kopie	Ja	Biotop-Nr. alt	13 33
Räumliche Abbildung	Fläche		Kartierung	26.09.2016	
Anzahl Abschnitte	1		Fläche / Länge [m²/m]	24273,1088	
			Breite (lineare Abb.) [m]		

Gesetzlicher Schutz	§ 30 (2) 1.1 Natürliche oder naturnahe Fließgewässer	Schutz nur teilweise	Ja
----------------------------	---	-----------------------------	-----------

Gesamtbewertung	7	Besonders wertvoll
– Alter	6	Biotop mittleren Alters, 50 bis 100 Jahre
– Belastungsgrad	6	Flächenhaft geringe oder örtlich stärkere oder Vorbelastung mit deutlichem Einfluß
– Ökolog. Funktion	7	Sehr hohe Bedeutung in einem Biotopkomplex, für den lokalen Biotopverbund oder als Puffer
– Seltenheit	5	Seltener Biotoptyp, floristisch stark verarmt, ohne seltener Pflges. od. verbr. artenreicher Biotoptyp

Bestandsbeschreibung

An beiden Seite der Wandse befinden sich größere Flächen mit feuchten, undurchdringlichen Weidengebüsch (meistens Korb-Weide) und eingestreut alte, mehrstämmige Schwarz-Erlen, Weiden, Hänge-Birken und vereinzelt Rot-Buchen. Die östlich der Wandse gelegene Seite weist darüber hinaus noch Flächen mit ausdauernder krautiger Ruderalflur mit Arten der nassen Hochstauden-Fluren auf. Hier dominieren Goldruten-Arten und andere, mehrjährige, nitrophile Stauden wie Brennessel, Zaunwinde und Zottiges Weidenröschen. Eingestreut finden sich Wasserdost, Kohl-Kratzdistel, Mädesüß, Schilf und Rohr-Glanzgras

Auf der östlichen Seite treten öfters Pestwurz-Bestände auf, und auch der Japanische Staudenknöterich breitet sich aus.

Vorkommen an Biotoptypen

1	TF	Typ	HF	F.Anteil
2	BTYP	Biotoptyp		- gesetzl. Grundl.
3	Zusatz	Zusatz zum Biotoptypen		
4	LRT	Lebensraumtyp		
1	1		Ja	30 %
2	HFS	Weidengebüsch der Auen und Ufer (2000)		
4	kein LRT	kein Lebensraumtyp nach FFH-Richtlinie		
1	2			30 %
2	NHR	Feuchte Hochstaudenflur nährstoffreicher Standorte (2000)		
3	-	schlechte Ausprägung (strukturarm, gestört, fragmenthaft, arm an typischen Arten) (-)		
1	3			30 %
2	AKF	Halbruderale Gras- und Staudenflur feuchter Standorte (2000)		
1	4			10 %
2	AKN	Neophytenflur (2000)		

Räumliche Lage

Lagebeschreibung	Wandse zwischen Einmündung Berner Au und Nordmarkstraße		
Nachbarnutzung/en	Grünanlage, Kleingartenparzellen		
Rechtswert (X)	573637	Hochwert (Y)	5938232
Bezirk	Wandsbek	Naturraum	Geestplatten östlich der Alster (696.03)
Stadtteil (OT-Nr.)	Tonndorf (513)	Gemarkung	Tonndorf (549)
Digitaler Grünplan	<input checked="" type="checkbox"/> Hafengesamtgebiet	<input type="checkbox"/> Ramsargebiet	<input type="checkbox"/> EG-Vogelschutzgeb.
Ausgleichsflächen NSG / ND / LSG	<input type="checkbox"/> Biosphärenreservat	<input type="checkbox"/> Nationalpark	<input type="checkbox"/>
FFH-GEBIET	LSG Wandsbeker Geest [HH-2045 / Anteil: 100%]		

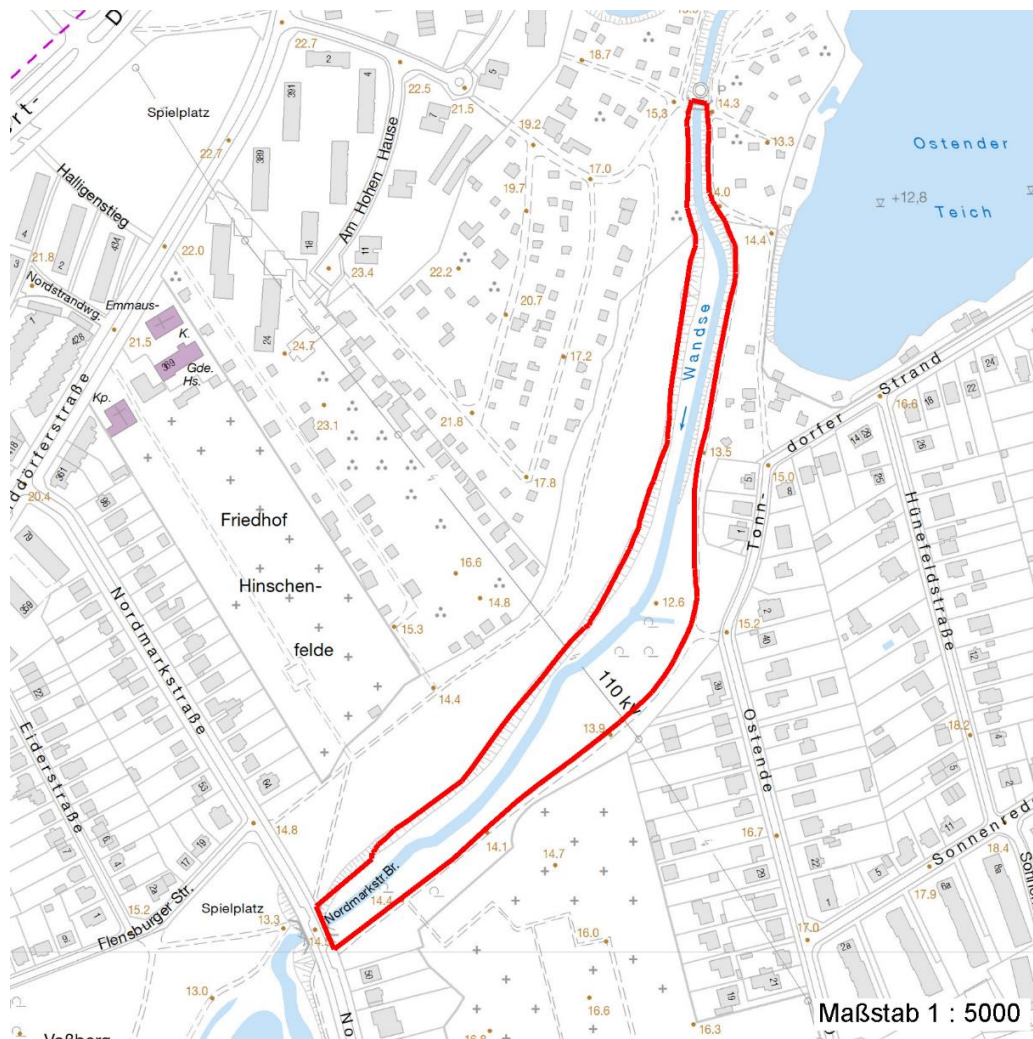
Erhebungsbogen

B

Projekt	Biotopkartierung Hamburg	Interne Nr.	102720
		DK5 DK5-GK	7238 7240
		DK5 - Name	Farmsen-Rennbahn
Handlungsbedarf	Nein	Biotop-Nr. alt	13 33
Bearbeitung	CLA	Kartierung	26.09.2016
Räumliche Abbildung	Fläche	Fläche / Länge [m²/m]	24273,1088
Anzahl Abschnitte	1	Breite (lineare Abb.) [m]	

Räumliche Lage

Wasserschutzgebiet Karte



Weitere Erhebungsbögen

Interne Nr.	Interne Nr. Zuordnung	DK5	Biotop-Nr.	Kartierung	Zuordnung	DK5 (GK)	Biotop-Nr. (alt)
102720	47962	7238	13	02.09.1998	K	7240	33
102720	47963	7238	13	09.09.2006	K	7240	33
102720	110258	7238	136	05.07.2018	N		
102720	110261	7238	139	05.07.2018	N		
102720	110294	7238	151	05.07.2018	N		

Zuordnung: N = nachfolgende Kartierung, K = weitere Kartierungen (zeitlich vorher oder nachher)

Foto

Interne Nr.	Index	Dateiname	Aufnahmerichtung
55425	0	7238_13_260916_2.JPG	
55426	0	7238_13_260916_3.JPG	
55427	0	7238_13_260916_4.JPG	

Erhebungsbogen

B

Projekt	Biotopkartierung Hamburg		Interne Nr.	102720	
			DK5 DK5-GK	7238	7240
Handlungsbedarf	Nein		DK5 - Name	Farmesen-Rennbahn	
Bearbeitung	CLA	Kopie	Ja	Biotop-Nr. alt	13 33
Räumliche Abbildung	Fläche		Kartierung	26.09.2016	
Anzahl Abschnitte	1		Fläche / Länge [m²/m]	24273,1088	
			Breite (lineare Abb.) [m]		

Foto			
Interne Nr.	Index	Dateiname	Aufnahmerichtung
55428	0	7238_13_260916_1.JPG	

Weitere Angaben

Merkmal	Wert
Auswertung	
Gefährdung / Einflüsse	Ausbreitung von Japanischen Staudenknöterich und Indischem Springkraut Entwässerung
Wertgesichtspunkte	Bedeutung für das Naturerleben Teil eines größeren Biotopkomplexes Wichtiger Teilbereich eines grösseren Landschaftskomplexes Wertvoller Biotopkomplex aus Bach, dichten undurchdringlichen Hochstaudenfluren und Weidengebüschen Reste von naturräumlich typischen Strukturen
zoologisch bedeutsame Strukturen	Artenreich Blütenreiche Fluren Spinnennetze Totholz
Bedeutung für Tiergruppe	Große Einzelbäume Blütenbesuchende Insekten Holzbewohnende Insekten
Ziele der Entwicklung Maßnahmen	Abflachung der Uferbereiche. Naturnahe Uferzone herstellen Wiederherstellung des natürlichen Bachlaufes Beseitigung von Zierpflanzen - 1.8 Wiedervernässung Ausbreitung von Japanischen Staudenknöterich und Indischem Springkraut verhindern. Durch Renaturierung der Wandse (Uferbereich abflachen, Verbauung entfernen, Mäander legen) könnte sich der Bereich sehr gut entwickeln. Entw.zu standortgerechter Feucht-bzw.Ufervegetation fördern
Größe	
Breite	65.00 m

Erhebungsbogen

B

Projekt	Biotopkartierung Hamburg	Interne Nr.	102720
		DK5 DK5-GK	7238 7240
Handlungsbedarf	Nein	DK5 - Name	Farmsen-Rennbahn
Bearbeitung	CLA	Biotop-Nr. alt	13 33
Räumliche Abbildung	Fläche	Kartierung	26.09.2016
Anzahl Abschnitte	1	Fläche / Länge [m²/m]	24273,1088
		Breite (lineare Abb.) [m]	

Foto

Fotodatei 7238_13_260916_3.JPG
Bildbeschreibung k.A.
Aufnahmerichtung



Fotodatei 7238_13_260916_4.JPG
Bildbeschreibung k.A.
Aufnahmerichtung



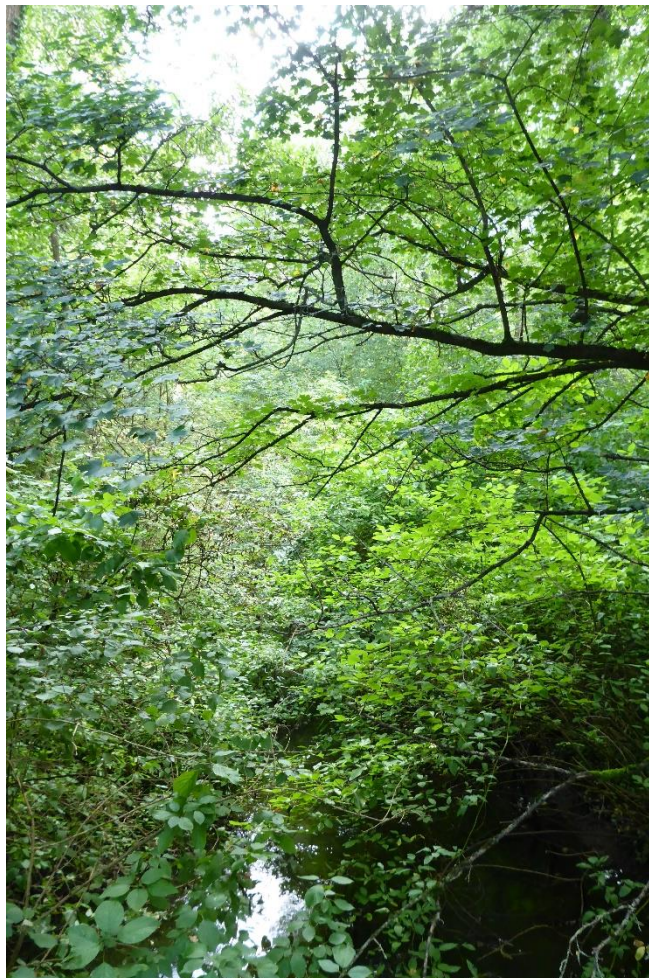
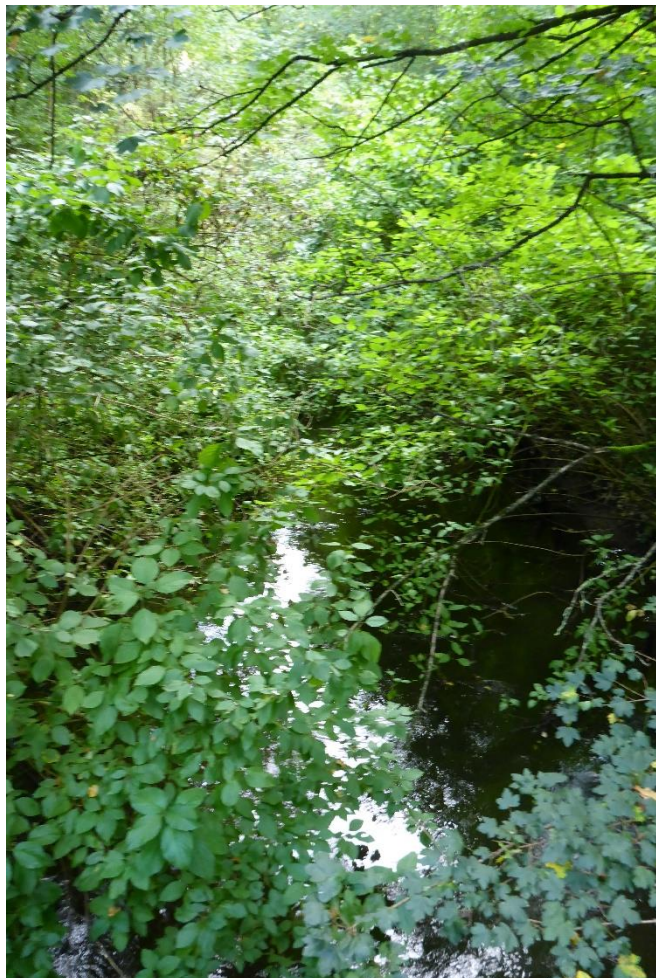
Erhebungsbogen

B

Projekt	Biotopkartierung Hamburg	Interne Nr.	102720
		DK5 DK5-GK	7238 7240
Handlungsbedarf	Nein	DK5 - Name	Farmsen-Rennbahn
Bearbeitung	CLA	Biotop-Nr. alt	13 33
Räumliche Abbildung	Fläche	Kartierung	26.09.2016
Anzahl Abschnitte	1	Fläche / Länge [m²/m]	24273,1088
		Breite (lineare Abb.) [m]	

Foto

Fotodatei	7238_13_260916_1.JPG	Fotodatei	7238_13_260916_2.JPG
Bildbeschreibung	k.A.	Bildbeschreibung	k.A.
Aufnahmerichtung		Aufnahmerichtung	



Teilflächenbeschreibung

Teilflächentyp		Teilflächen-Nr.	1
Biotoptyp	Weidengebüsch der Auen und Ufer (2000)	Biotoptyp	HFS
- Zusatz		- gesetzl. Grundl.	
FFH-LRT	kein Lebensraumtyp nach FFH-Richtlinie	FFH-LRT	kein LRT
Beschreibung	Standort: ausgedehnter feuchter Uferbereich der Wandse	Entw.potential LRT	
		Hauptfläche	Ja
		Flächenanteil	30 %
		FFH-Unters.Fläche	Nein
		Saatgutfläche	Nein

Erhebungsbogen

B

Projekt	Biotopkartierung Hamburg		Interne Nr.	102720	
			DK5 DK5-GK	7238	7240
Handlungsbedarf	Nein		DK5 - Name	Farmesen-Rennbahn	
Bearbeitung	CLA	Kopie Ja	Biotop-Nr. alt	13	33
Räumliche Abbildung	Fläche		Kartierung	26.09.2016	
Anzahl Abschnitte	1		Fläche / Länge [m²/m]	24273,1088	
			Breite (lineare Abb.) [m]		

Weitere Angaben

Merkmal	Wert
Boden	
Feuchte	6 - mäßig feucht und wechselfeucht
Stickstoffgehalt	8 - sehr stickstoffreich
Standort, Relief	
Relief	uneben, geneigt
Neigung - Gelände	N3 - mittel geneigt (9-18 %)
Ausrichtung	V - Verschiedene
Belichtung	8 - sonnig
Luft	keine Besonderheiten
Veg. - Deckg./Ant.	
Gesamt	99 %
1. Baumschicht	30 %
2. Baumschicht	10 %
Strauchschicht	50 %
1. Krautschicht	70 %
Mooschicht	5 %

Zeigerwerte der Pflanzenartenliste (Auswertung)

Standort	Belichtung	halbsonnig	6,7
Boden	Feuchte	feucht	6,9
	Stickstoff (N)	stickstoffreich	7,3
	Reaktion	neutral	6,8
Vegetation	Mahdverträglichkeit	schnittempfindlich bis mäßig schnittverträglich	4,1
Zeigerwerte	Futterwert	geringwertiges Futter	2,7
	Wechselfeuchteanzeiger		7
	Giftpflanzen		1
	Überschw.anzeiger		11

Pflanzenartenliste

Gruppe / Pflanzenart	MS	M	W	Vs	St	PA	Ph	Sz	VS	V	G	cf	Rote Liste			
													§	HH	ND	SH
Tracheobionta (Gefäßpflanzen)																
Acer campestre (Feld-Ahorn)	7	z														
Acer pseudoplatanus (Berg-Ahorn)	7	z														
Aegopodium podagraria (Giersch)	7	h														
Alnus glutinosa (Schwarz-Erle)	7	h														
Angelica sylvestris (Wald-Engelwurz)	7	w											V			
Arctium minus (Kleine Klette)	7	l														
Artemisia vulgaris (Gewöhnlicher Beifuß)	7	w														
Betula pendula (Hänge-Birke)	7	z														
Bryonia dioica (Rotbeerige Zaunrübe)	7	w														
Calamagrostis epigejos (Land-Reitgras)	7	w														
Calystegia sepium (Zaun-Winde)	7	h														
Carex acutiformis (Sumpf-Segge)	7	w														
Cirsium arvense (Acker-Kratzdistel)	7	l														
Cirsium oleraceum (Kohl-Kratzdistel)	7	l														

Erhebungsbogen

B

Projekt	Biotopkartierung Hamburg		Interne Nr.	102720	
			DK5 DK5-GK	7238	7240
Handlungsbedarf	Nein		DK5 - Name	Farmesen-Rennbahn	
Bearbeitung	CLA	Kopie	Biotop-Nr. alt	13	33
Räumliche Abbildung	Fläche	Ja	Kartierung	26.09.2016	
Anzahl Abschnitte	1		Fläche / Länge [m²/m]	24273,1088	
			Breite (lineare Abb.) [m]		

Pflanzenartenliste

Gruppe / Pflanzenart	MS	M	W	Vs	St	PA	Ph	Sz	VS	V	G	cf	§	Rote Liste				
														HH	ND	SH	D	
Cornus alba (Weißer (Tartarischer) Hartriegel)	7	w																
Corylus avellana (Haselnuss)	7	z																
Dactylis glomerata (Wiesen-Knäuelgras)	7	h																
Epilobium angustifolium (Schmalblättriges Weidenröschen)	7	l																
Epilobium hirsutum (Zottiges Weidenröschen)	7	h																
Eupatorium cannabinum (Wasserdost)	7	w																
Fallopia japonica (Japanischer Staudenknöterich)	7	l																
Filipendula ulmaria (Mädesüß)	7	l																
Galeopsis speciosa (Bunter Hohlzahn)	7	w																
Galium aparine (Kletten-Labkraut)	7	z																
Geum urbanum (Echte Nelkenwurz)	7	z																
Hedera helix (Efeu)	7	z																
Heracleum mantegazzianum (Riesen-Bärenklau)	7	l																
Heracleum sphondylium (Wiesen-Bärenklau)	7	w																
Impatiens glandulifera (Drüsiges Springkraut)	7	l																
Impatiens parviflora (Kleinblütiges Springkraut)	7	z																
Iris pseudacorus (Gelbe Schwertlilie)	7	l												b				
Lysimachia nummularia (Pfennigkraut)	7	w																
Petasites hybridus (Gewöhnliche Pestwurz)	7	l																
Phalaris arundinacea (Rohr-Glanzgras)	7	l																
Phragmites australis (Schilf)	7	l																
Prunus padus (Echte Traubenkirsche)	7	z																
Quercus robur (Stiel-Eiche)	7	w																
Ranunculus repens (Kriechender Hahnenfuß)	7	z																
Rorippa sylvestris (Wilde Sumpfkresse)	7	w																
Rumex obtusifolius (Stumpfbblätteriger Ampfer)	7	z																
Salix cinerea (Grau-Weide)	7	w																
Salix pentandra (Lorbeer-Weide)	7	w														3		
Salix viminalis (Korb-Weide)	7	h																
Salix x rubens (Fahl-Weide)	7	w																
Sambucus nigra (Schwarzer Holunder)	7	z																
Scirpus sylvaticus (Wald-Simse)	7	w															V	
Silene dioica (Rote Lichtnelke)	7	w																
Solidago canadensis (Kanadische Goldrute)	7	z																
Solidago gigantea (Riesen-Goldrute)	7	h																
Symphotrichum novae-angliae (Neu-England-Aster)	7	l																
Typha latifolia (Breitblättriger Rohrkolben)	7	w																
Urtica dioica (Große Brennessel)	7	h																
														Anzahl Rote Liste Arten		1	1	1
														Anzahl Arten		52		

MS: Mengensystem; M: Mengenangabe, W: Bewertung der Art (FFH-Monitoring), Vs: Vegetationsschicht, St: Status, PA: Autor Phänologie; Ph: Phänologie, Sz: Soziabilität, VS: Vitalitätssystem; V: Vitalität, G: Geschlecht, cf: unsichere Bestimmung, §: Schutz nach BNatSchG, HH: Rote Liste Hamburg, Nds: Rote Liste Niedersachsen, SH: Rote Liste Schleswig-Holstein, D: Rote Liste Deutschland

Erhebungsbogen

B

Projekt	Biotopkartierung Hamburg	Interne Nr.	102720
		DK5 DK5-GK	7238 7240
Handlungsbedarf	Nein	DK5 - Name	Farmsen-Rennbahn
Bearbeitung	CLA	Biotop-Nr. alt	13 33
Räumliche Abbildung	Fläche	Kartierung	26.09.2016
Anzahl Abschnitte	1	Fläche / Länge [m²/m]	24273,1088
		Breite (lineare Abb.) [m]	

Teilflächenbeschreibung

Teilflächentyp		Teilflächen-Nr.	2
Biotoptyp	Feuchte Hochstaudenflur nährstoffreicher Standorte (2000)	Biotoptyp	NHR
- Zusatz	schlechte Ausprägung (strukturarm, gestört, fragmenthaft, arm an typischen Arten) (-)	- gesetzl. Grundl.	
FFH-LRT Beschreibung		FFH-LRT Entw.potential LRT	
		Hauptfläche	
		Flächenanteil	30 %
		FFH-Unters.Fläche	Nein
		Saatgutfläche	Nein

Weitere Angaben

Merkmal	Wert
Standort, Relief	
Zusätze - Btyp	v - Verbuschung, spontanes Gehölzaufkommen

Teilflächenbeschreibung

Teilflächentyp		Teilflächen-Nr.	3
Biotoptyp	Halbruderale Gras- und Staudenflur feuchter Standorte (2000)	Biotoptyp	AKF
- Zusatz		- gesetzl. Grundl.	
FFH-LRT Beschreibung		FFH-LRT Entw.potential LRT	
		Hauptfläche	
		Flächenanteil	30 %
		FFH-Unters.Fläche	Nein
		Saatgutfläche	Nein

Erhebungsbogen

B

Projekt	Biotopkartierung Hamburg	Interne Nr.	102720
		DK5 DK5-GK	7238 7240
Handlungsbedarf	Nein	DK5 - Name	Farmsen-Rennbahn
Bearbeitung	CLA	Biotop-Nr. alt	13 33
Räumliche Abbildung	Fläche	Kartierung	26.09.2016
Anzahl Abschnitte	1	Fläche / Länge [m²/m]	24273,1088
		Breite (lineare Abb.) [m]	

Teilflächenbeschreibung

Teilflächentyp		Teilflächen-Nr.	4
Biotoptyp	Neophytenflur (2000)	Biotoptyp	AKN
- Zusatz		- gesetzl. Grundl.	
FFH-LRT		FFH-LRT	
Beschreibung		Entw.potential LRT	
		Hauptfläche	
		Flächenanteil	10 %
		FFH-Unters.Fläche	Nein
		Saatgutfläche	Nein