

Erhebungsbogen

B

Projekt	Biotopkartierung Hamburg		Interne Nr.	47962	
			DK5 DK5-GK	7238	7240
Handlungsbedarf	Nein		DK5 - Name	Farmesen-Rennbahn	
Bearbeitung	MES	Kopie	Biotop-Nr. alt	13	33
Räumliche Abbildung	Fläche	Nein	Kartierung	02.09.1998	
Anzahl Abschnitte	1		Fläche / Länge [m²/m]	24273,1088	
			Breite (lineare Abb.) [m]		

Gesetzlicher Schutz **_ kein gesetzl. Schutz kein gesetzlich geschütztes Biotop** **Schutz nur teilweise** **Nein**

Gesamtbewertung	7	Besonders wertvoll
– Alter	6	Biotop mittleren Alters, 50 bis 100 Jahre
– Belastungsgrad	6	Flächenhaft geringe oder örtlich stärkere oder Vorbelastung mit deutlichem Einfluß
– Ökolog. Funktion	7	Sehr hohe Bedeutung in einem Biotopkomplex, für den lokalen Biotopverbund oder als Puffer
– Seltenheit	5	Seltener Biotoptyp, floristisch stark verarmt, ohne seltener Pflges. od. verbr. artenreicher Biotoptyp

Bestandsbeschreibung

An beiden Seite der Wandse befinden sich größere Flächen aus ausdauernder krautiger Ruderalflur mit Arten der nassen Hochstauden-Fluren. Es dominieren Goldruten-Arten und andere, mehrjährige, nitrophile Stauden (Brennnessel, Zaunwinde, Zottiges Weidenröschen), im südlichen Teil des Wandse-Laufes wird die Vegetation des westlichen Ufers von einem dichten Pestwurz-Bestand gebildet. Stellenweise treten bachbegleitende Weiden-Büsche und einzelne Baumweiden und Schwarz-Erlen auf.

Die Wandse ist im Biotopbereich kanalisiert und bis zu 2m breit, die Ufer sind mit Holzplanken verbaut, es tritt keine nennenswerte Wasservegetation auf.

Vorkommen an Biotoptypen

1	TF	Typ	HF	F.Anteil
2	BTYP	Biotoptyp		- gesetzl. Grundl.
3	Zusatz	Zusatz zum Biotoptypen		
4	LRT	Lebensraumtyp		
1	1		Ja	55 %
2	NHR	Feuchte Hochstaudenflur nährstoffreicher Standorte (2000)		
3	-	schlechte Ausprägung (strukturarm, gestört, fragmenthaft, arm an typischen Arten) (-)		
1	2			45 %
2	AKM	Halbruderale Gras- und Staudenflur mittlerer Standorte (2000)		

Räumliche Lage

Lagebeschreibung	Wandse zwischen Einmündung Berner Au und Nordmarkstraße			
Nachbarnutzung/en	Grünanlage, Kleingartenparzellen			
Rechtswert (X)	573637	Hochwert (Y)	5938232	
Bezirk	Wandsbek	Naturraum	Geestplatten östlich der Alster (696.03)	
Stadtteil (OT-Nr.)	Tonndorf (513)		Gemarkung	Tonndorf (549)
Digitaler Grünplan	<input checked="" type="checkbox"/>	Hafengesamtgebiet	<input type="checkbox"/>	Ramsargebiet
Ausgleichsflächen	<input type="checkbox"/>	Biosphärenreservat	<input type="checkbox"/>	EG-Vogelschutzgeb.
NSG / ND / LSG	LSG Wandsbeker Geest [HH-2045 / Anteil: 100%]			
FFH-GEBIET				
Wasserschutzgebiet				

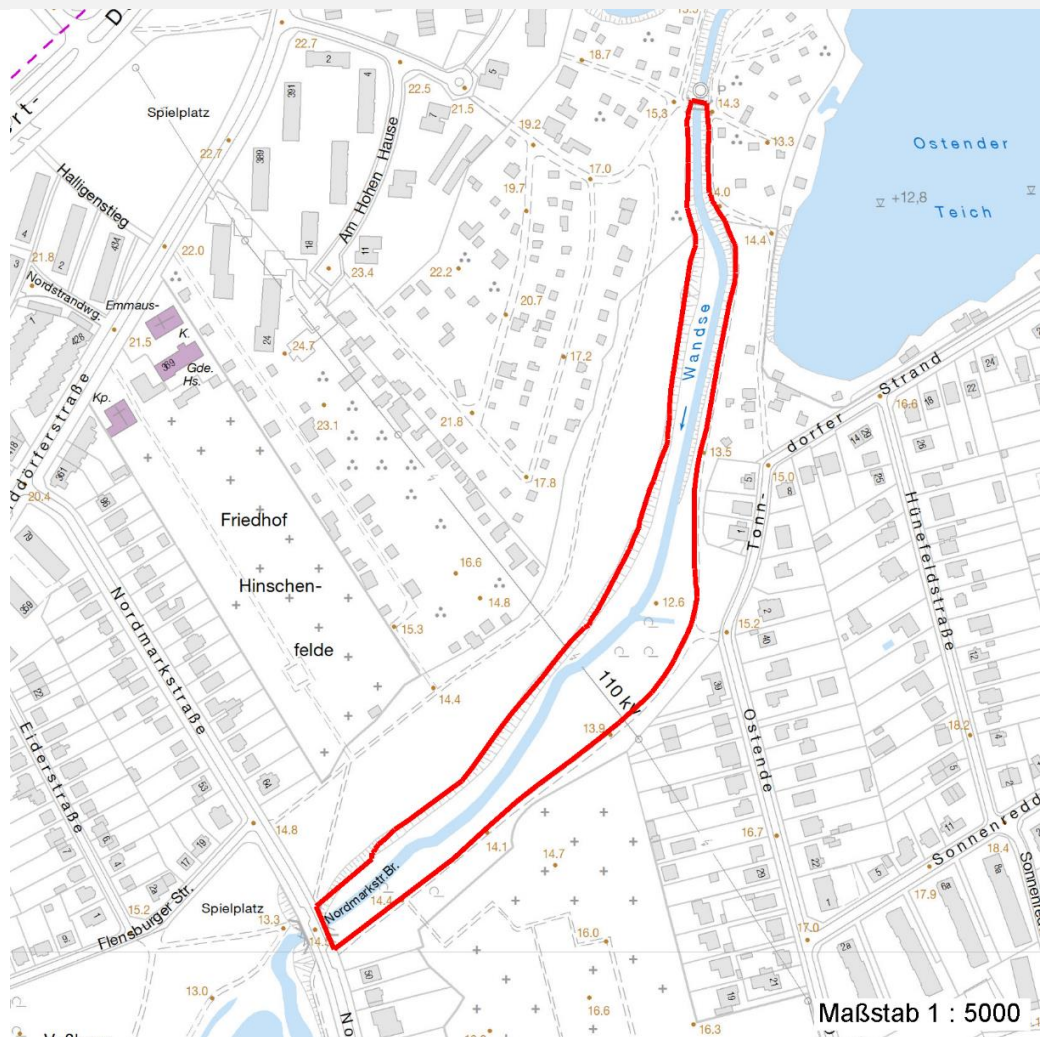
Erhebungsbogen

B

Projekt	Biotopkartierung Hamburg		Interne Nr.	47962	
			DK5 DK5-GK	7238	7240
Handlungsbedarf	Nein		DK5 - Name	Farmsen-Rennbahn	
Bearbeitung	MES	Kopie	Nein	Biotop-Nr. alt	13 33
Räumliche Abbildung	Fläche		Kartierung	02.09.1998	
Anzahl Abschnitte	1		Fläche / Länge [m²/m]	24273,1088	
			Breite (lineare Abb.) [m]		

Räumliche Lage

Karte



Weitere Erhebungsbögen

Interne Nr.	Interne Nr. Zuordnung	DK5	Biotop-Nr.	Kartierung	Zuordnung	DK5 (GK)	Biotop-Nr. (alt)
47962	47963	7238	13	09.09.2006	K	7240	33
47962	102720	7238	13	26.09.2016	K	7240	33
47962	73212	9999	2824	15.09.1987	=	7240	14

Zuordnung: N = nachfolgende Kartierung, K = weitere Kartierungen (zeitlich vorher oder nachher)

Weitere Angaben

Merkmal	Wert
Auswertung	
Gefährdung / Einflüsse	Entwässerung
Wertgesichtspunkte	Reste von naturräumlich typischen Strukturen Wertvoller Biotopkomplex aus Bach, dichten undurchdringlichen Hochstaudenfluren und Sträuchern bzw. Einzelbäumen.

Projekt	Biotopkartierung Hamburg		Interne Nr.	47962	
			DK5 DK5-GK	7238	7240
Handlungsbedarf	Nein		DK5 - Name	Farmesen-Rennbahn	
Bearbeitung	MES	Kopie	Biotop-Nr. alt	13	33
Räumliche Abbildung	Fläche		Kartierung	02.09.1998	
Anzahl Abschnitte	1		Fläche / Länge [m²/m]	24273,1088	
			Breite (lineare Abb.) [m]		

Weitere Angaben

Merkmal	Wert
zoologisch bedeutsame Strukturen	Wichtiger Teilbereich eines grösseren Landschaftskomplexes Vielfältiger Bestandskomplex Artenreich Wichtige ökologische Ausgleichsfläche Betonung von Topographie und Naturraum Blütenreiche Fluren Spinnennetze Große Einzelbäume Kleingewässer
Bedeutung für Tiergruppe	Blütenbesuchende Insekten
Ziele der Entwicklung	Abflachung der Uferbereiche.
Maßnahmen	Durch Renaturierung der Wandse (Uferbereich abflachen, Verbauung entfernen) können weitere vernässte Uferstellen entstehen und die vorhandenen (z.T. schon stark entwässerten) werden wiedervernässt. Wiederherstellung des natürlichen Bachlaufes Naturnahe Uferzone herstellen Entw.zu standortgerechter Feucht-bzw.Ufervegetation fördern Wiedervernässung
Größe	
Breite	65.00 m

Teilflächenbeschreibung

Teilflächentyp		Teilflächen-Nr.	1
Biotoptyp	Feuchte Hochstaudenflur nährstoffreicher Standorte (2000)	Biotoptyp	NHR
- Zusatz	schlechte Ausprägung (strukturarm, gestört, fragmenthaft, arm an typischen Arten) (-)	- gesetzl. Grundl.	
FFH-LRT Beschreibung	Standort: ausgedehnter feuchter Uferbereich der Wandse	FFH-LRT Entw.potential LRT	
		Hauptfläche	Ja
		Flächenanteil	55 %
		FFH-Unters.Fläche	Nein
		Saatgutfläche	Nein

Erhebungsbogen

B

Projekt	Biotopkartierung Hamburg		Interne Nr.	47962	
			DK5 DK5-GK	7238	7240
Handlungsbedarf	Nein		DK5 - Name	Farmesen-Rennbahn	
Bearbeitung	MES	Kopie	Biotop-Nr. alt	13	33
Räumliche Abbildung	Fläche	Nein	Kartierung	02.09.1998	
Anzahl Abschnitte	1		Fläche / Länge [m²/m]	24273,1088	
			Breite (lineare Abb.) [m]		

Weitere Angaben

Merkmal	Wert
Boden	
Feuchte	6 - mäßig feucht und wechselfeucht
Stickstoffgehalt	8 - sehr stickstoffreich
Standort, Relief	
Relief	uneben, geneigt, verbautes Ufer
Neigung - Gelände	N3 - mittel geneigt (9-18 %)
Ausrichtung	V - Verschiedene
Belichtung	8 - sonnig
Luft	keine Besonderheiten
Zusätze - Btyp	v - Verbuschung, spontanes Gehölzaufkommen
Veg. - Deckg./Ant.	
Gesamt	100 %
1. Baumschicht	60 %
2. Baumschicht	10 %
Strauchschicht	10 %
1. Krautschicht	90 %
Mooschicht	10 %

Zeigerwerte der Pflanzenartenliste (Auswertung)

Standort	Belichtung	halbsonnig	7,4
Boden	Feuchte	mäßig feucht und wechselfeucht	6,4
	Stickstoff (N)	stickstoffreich	7,4
	Reaktion	neutral	7,2
Vegetation	Mahdverträglichkeit	schnittempfindlich bis mäßig schnittverträglich	4,4
Zeigerwerte	Futterwert	geringwertiges Futter	3
	Wechselfeuchteanzeiger		6
	Giftpflanzen		1
	Überschw.anzeiger		9

Pflanzenartenliste

Gruppe / Pflanzenart	MS	M	W	Vs	St	PA	Ph	Sz	VS	V	G	cf	Rote Liste					
													§	HH	ND	SH	D	
Tracheobionta (Gefäßpflanzen)																		
Aegopodium podagraria (Giersch)	7	X		K1														
Alnus glutinosa (Schwarz-Erle)	1	+		B1														
Angelica sylvestris (Wald-Engelwurz)	1	+		K1										V				
Artemisia vulgaris (Gewöhnlicher Beifuß)	1	+		K1														
Betula pendula (Hänge-Birke)	1	+		K1														
Bryonia dioica (Rotbeerige Zaunrübe)	1	+		K1														
Calamagrostis epigejos (Land-Reitgras)	1	+		K1														
Calystegia sepium (Zaun-Winde)	7	h		K1														
Carex panicea (Hirsens-Segge)	1	+		K1											2	3	3	V
Cirsium arvense (Acker-Kratzdistel)	1	+		K1														
Cirsium oleraceum (Kohl-Kratzdistel)	1	+		K1														
Corylus avellana (Haselnuss)	7	X		S														
Dactylis glomerata (Wiesen-Knäuelgras)	7	h		K1														

Erhebungsbogen

B

Projekt	Biotopkartierung Hamburg		Interne Nr.	47962	
			DK5 DK5-GK	7238	7240
Handlungsbedarf	Nein		DK5 - Name	Farmesen-Rennbahn	
Bearbeitung	MES	Kopie	Biotop-Nr. alt	13	33
Räumliche Abbildung	Fläche		Kartierung	02.09.1998	
Anzahl Abschnitte	1		Fläche / Länge [m²/m]	24273,1088	
			Breite (lineare Abb.) [m]		

Gruppe / Pflanzenart	MS	M	W	Vs	St	PA	Ph	Sz	VS	V	G	cf	§	Rote Liste			
														HH	ND	SH	D
Epilobium angustifolium (Schmalblättriges Weidenröschen)	1	+		K1													
Epilobium hirsutum (Zottiges Weidenröschen)	7	h		K1													
Eupatorium cannabinum (Wasserdost)	1	+		K1													
Filipendula ulmaria (Mädesüß)	1	+		K1													
Galeopsis speciosa (Bunter Hohlzahn)	1	+		K1													
Galium aparine (Kletten-Labkraut)	1	+		K1													
Heraclium mantegazzianum (Riesen-Bärenklau)	1	+		K1													
Heraclium sphondylium (Wiesen-Bärenklau)	1	+		K1													
Impatiens glandulifera (Drüsiges Springkraut)	1	+		K1													
Iris pseudacorus (Gelbe Schwertlilie)	1	+		K1									b				
Petasites hybridus (Gewöhnliche Pestwurz)	1	+		K1													
Phalaris arundinacea (Rohr-Glanzgras)	1	+		K1													
Phragmites australis (Schilf)	1	+		K1													
Quercus robur (Stiel-Eiche)	7	X		S													
Ranunculus repens (Kriechender Hahnenfuß)	7	X		K1													
Rorippa sylvestris (Wilde Sumpfkresse)	1	+		K1													
Rumex obtusifolius (Stumpfbblätteriger Ampfer)	1	+		K1													
Salix cinerea (Grau-Weide)	1	+		S													
Salix pentandra (Lorbeer-Weide)	1	+		B1												3	
Salix viminalis (Korb-Weide)	1	+		S													
Salix x rubens (Fahl-Weide)	1	+		B1													
Sambucus nigra (Schwarzer Holunder)	7	X		S													
Scirpus sylvaticus (Wald-Simse)	1	+		K1													V
Silene dioica (Rote Lichtnelke)	1	+		K1													
Solidago canadensis (Kanadische Goldrute)	1	+		K1													
Solidago gigantea (Riesen-Goldrute)	7	d		K1													
Stellaria aquatica (Wasser-Miere)	1	+		K1													
Symphotrichum novae-angliae (Neu-England-Aster)	1	+		K1													
Urtica dioica (Große Brennessel)	7	h		K1													
	Anzahl Rote Liste Arten													2	2	2	1
	Anzahl Arten																
	42																

MS: Mengensystem; M: Mengenangabe, W: Bewertung der Art (FFH-Monitoring), Vs: Vegetationsschicht, St: Status, PA: Autor Phänologie; Ph: Phänologie, Sz: Soziabilität, VS: Vitalitätssystem; V: Vitalität, G: Geschlecht, cf: unsichere Bestimmung, §: Schutz nach BNatSchG, HH: Rote Liste Hamburg, Nds: Rote Liste Niedersachsen, SH: Rote Liste Schleswig-Holstein, D: Rote Liste Deutschland

Erhebungsbogen

B

Projekt	Biotopkartierung Hamburg	Interne Nr.	47962
		DK5 DK5-GK	7238 7240
Handlungsbedarf	Nein	DK5 - Name	Farmsen-Rennbahn
Bearbeitung	MES	Biotop-Nr. alt	13 33
Räumliche Abbildung	Fläche	Kartierung	02.09.1998
Anzahl Abschnitte	1	Fläche / Länge [m²/m]	24273,1088
		Breite (lineare Abb.) [m]	

Teilflächenbeschreibung

Teilflächentyp		Teilflächen-Nr.	2
Biotoptyp	Halbruderale Gras- und Staudenflur mittlerer Standorte (2000)	Biotoptyp	AKM
- Zusatz		- gesetzl. Grundl.	
FFH-LRT		FFH-LRT	
Beschreibung		Entw.potential LRT	
		Hauptfläche	
		Flächenanteil	45 %
		FFH-Unters.Fläche	Nein
		Saatgutfläche	Nein