

# Erhebungsbogen

**B**

<b>Projekt</b>	Naturschutzgroßprojekt	<b>Interne Nr.</b>	110260
		<b>DK5   DK5-GK</b>	<b>7238</b>
<b>Handlungsbedarf</b>	Nein	<b>DK5 - Name</b>	Farmsen-Rennbahn
<b>Bearbeitung</b>	BOI	<b>Biotop-Nr.   alt</b>	<b>138</b>
<b>Räumliche Abbildung</b>	Fläche	<b>Kartierung</b>	05.07.2018
<b>Anzahl Abschnitte</b>	5	<b>Fläche / Länge [m<sup>2</sup>/m]</b>	6548,615
		<b>Breite (lineare Abb.) [m]</b>	

**Gesetzlicher Schutz**    **\_ kein gesetzl. Schutz kein gesetzlich geschütztes Biotop**    **Schutz nur teilweise**    **Nein**

<b>Gesamtbewertung</b>	6	Wertvoll
– <b>Alter</b>	7	Biotop hohen Alters, 100 bis 200 Jahre
– <b>Belastungsgrad</b>	6	Flächenhaft geringe oder örtlich stärkere oder Vorbelastung mit deutlichem Einfluß
– <b>Ökolog. Funktion</b>	6	Hohe Bedeutung in einem Biotopkomplex, für den lokalen Biotopverbund oder als Puffer
– <b>Seltenheit</b>	6	Seltener Biotoptyp, ohne seltene oder bedrohte Pflges., ungesättigtes Artenspektrum, reliktsche RL-Arten

## Bestandsbeschreibung

Heterogenes Gehölz entlang der Wandse. Baumschicht aus Hänge-Birken sowie Berg- und Spitzahorn. Die Krautschicht ist überwiegend aus Störungszeigern bestehend. Im nördlichen Bereich sehr vermüllt.

## Vorkommen an Biotoptypen

1	TF	Typ	HF	F.Anteil
2	BTYP	Biotoptyp		- gesetzl. Grundl.
3	Zusatz	Zusatz zum Biotoptypen		
4	LRT	Lebensraumtyp		
1	1		Ja	100 %
2	HGM	Naturnahes Gehölz mittlerer Standorte (2018)		(§ 14 (2) 2.3)

## Räumliche Lage

<b>Lagebeschreibung</b>	Entlang der Wandse im Bereich westlich des Ostender Teichs		
<b>Nachbarnutzung/en</b>	Bach, Kleingartenanlage		
<b>Rechtswert (X)</b>	573756	<b>Hochwert (Y)</b>	5938648
<b>Bezirk</b>	Wandsbek	<b>Naturraum</b>	Geestplatten östlich der Alster (696.03)
<b>Stadtteil (OT-Nr.)</b>	Tonndorf (513)	<b>Gemarkung</b>	Tonndorf (549)
<b>Digitaler Grünplan</b>	<input checked="" type="checkbox"/> <b>Hafengesamtgebiet</b>	<input type="checkbox"/> <b>Ramsargebiet</b>	<input type="checkbox"/> <b>EG-Vogelschutzgeb.</b>
<b>Ausgleichsflächen NSG / ND / LSG</b>	<input type="checkbox"/> <b>Biosphärenreservat</b>	<input type="checkbox"/> <b>Nationalpark</b>	<input type="checkbox"/>
<b>FFH-GEBIET</b>	LSG Wandsbeker Geest [ HH-2045 / Anteil: 100% ]		
<b>Wasserschutzgebiet</b>			

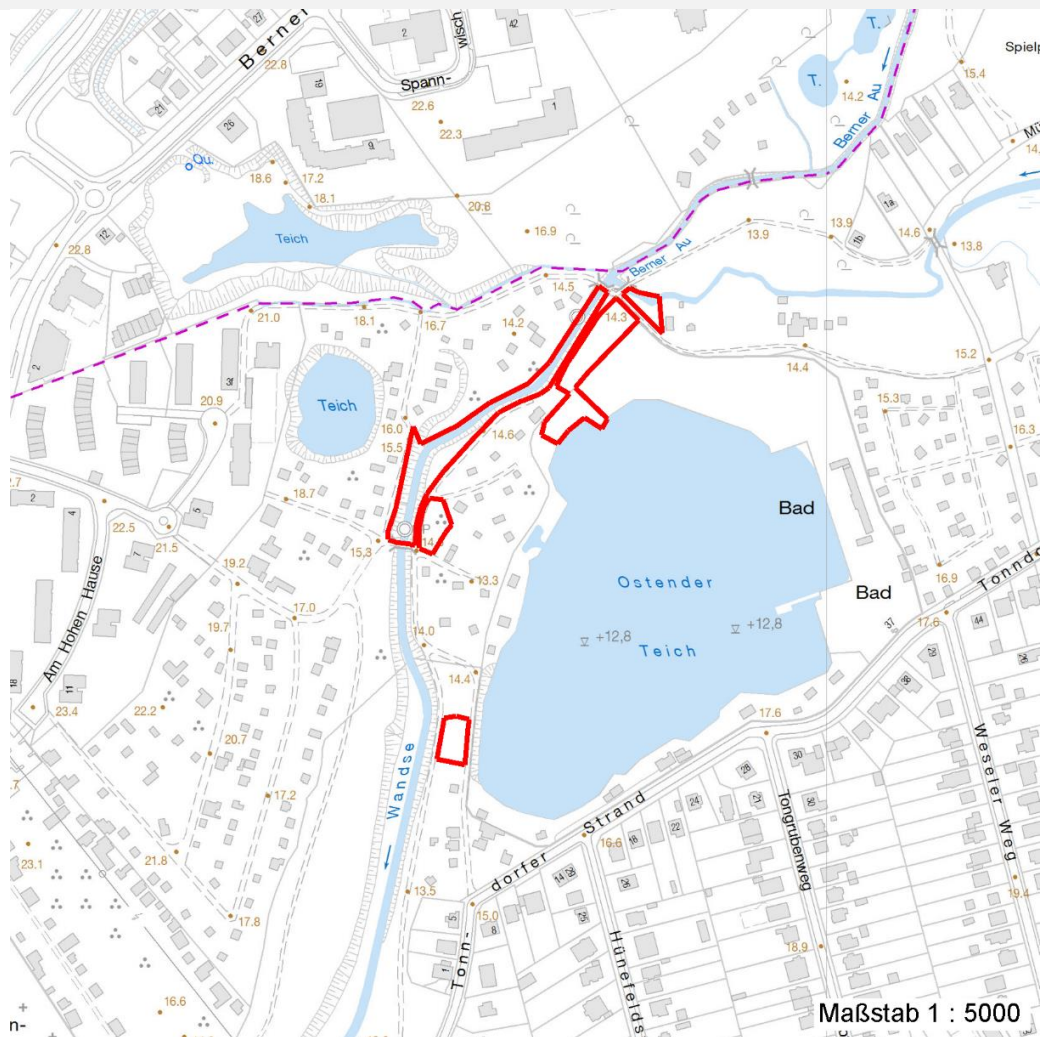
# Erhebungsbogen

**B**

<b>Projekt</b>	Naturschutzgroßprojekt	<b>Interne Nr.</b>	110260
		<b>DK5   DK5-GK</b>	<b>7238</b>
<b>Handlungsbedarf</b>	Nein	<b>DK5 - Name</b>	Farmsen-Rennbahn
<b>Bearbeitung</b>	BOI	<b>Biotop-Nr.   alt</b>	<b>138</b>
<b>Räumliche Abbildung</b>	Fläche	<b>Kartierung</b>	05.07.2018
<b>Anzahl Abschnitte</b>	5	<b>Fläche / Länge [m<sup>2</sup>/m]</b>	6548,615
		<b>Breite (lineare Abb.) [m]</b>	

## Räumliche Lage

### Karte



## Weitere Erhebungsbögen

Interne Nr.	Interne Nr. Zuordnung	DK5	Biotop-Nr.	Kartierung	Zuordnung	DK5 (GK)	Biotop-Nr. (alt)
110260	102718	7238	58	26.09.2016	/	7240	10035
110260	102719	7238	60	26.09.2016	/	7240	10037

Zuordnung: N = nachfolgende Kartierung, K = weitere Kartierungen (zeitlich vorher oder nachher)

## Foto

Interne Nr.	Index	Dateiname	Aufnahmerichtung
60256	0	7238_138_050718_1.JPG	
60257	0	7238_138_050718_2.JPG	

## Weitere Angaben

Merkmal	Wert
---------	------

## Auswertung

15.04.2020

# Erhebungsbogen

**B**

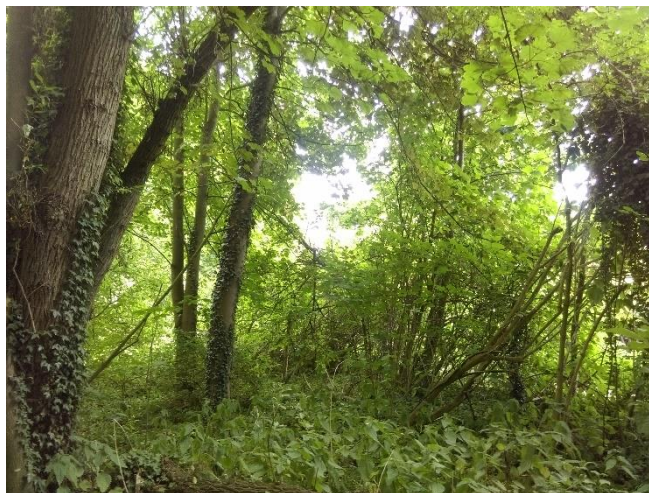
<b>Projekt</b>	Naturschutzgroßprojekt	<b>Interne Nr.</b>	110260
		<b>DK5   DK5-GK</b>	<b>7238</b>
<b>Handlungsbedarf</b>	Nein	<b>DK5 - Name</b>	Farmsen-Rennbahn
<b>Bearbeitung</b>	BOI	<b>Biotop-Nr.   alt</b>	<b>138</b>
<b>Räumliche Abbildung</b>	Fläche	<b>Kartierung</b>	05.07.2018
<b>Anzahl Abschnitte</b>	5	<b>Fläche / Länge [m<sup>2</sup>/m]</b>	6548,615
		<b>Breite (lineare Abb.) [m]</b>	

## Weitere Angaben

Merkmal	Wert
Gefährdung / Einflüsse	Ablagerung von Gartenabfällen Vermüllungen
Wertgesichtspunkte Maßnahmen	Wichtige Pufferfunktion Sukzession ungestört ablaufen lassen - 1.1

## Foto

<b>Fotodatei</b>	7238_138_050718_1.JPG	<b>Fotodatei</b>	7238_138_050718_2.JPG
<b>Bildbeschreibung</b>	k.A.	<b>Bildbeschreibung</b>	k.A.
<b>Aufnahmerichtung</b>		<b>Aufnahmerichtung</b>	



## Teilflächenbeschreibung

<b>Teilflächentyp</b>	Naturnahes Gehölz mittlerer Standorte (2018)	<b>Teilflächen-Nr.</b>	1
<b>Biotoptyp</b>		<b>Biotoptyp</b>	HGM
- Zusatz		- gesetzl. Grundl.	(§ 14 (2) 2.3)
<b>FFH-LRT</b>		<b>FFH-LRT</b>	
<b>Beschreibung</b>		<b>Entw.potential LRT</b>	
		<b>Hauptfläche</b>	Ja
		<b>Flächenanteil</b>	100 %
		<b>FFH-Unters.Fläche</b>	Nein
		<b>Saatgutfläche</b>	Nein

# Erhebungsbogen

**B**

<b>Projekt</b>	Naturschutzgroßprojekt	<b>Interne Nr.</b>	110260
		<b>DK5   DK5-GK</b>	<b>7238</b>
<b>Handlungsbedarf</b>	Nein	<b>DK5 - Name</b>	Farmsen-Rennbahn
<b>Bearbeitung</b>	BOI	<b>Biotop-Nr.   alt</b>	<b>138</b>
<b>Räumliche Abbildung</b>	Fläche	<b>Kartierung</b>	05.07.2018
<b>Anzahl Abschnitte</b>	5	<b>Fläche / Länge [m<sup>2</sup>/m]</b>	6548,615
		<b>Breite (lineare Abb.) [m]</b>	

## Weitere Angaben

Merkmal	Wert
<b>Boden</b>	
Feuchte	6 - mäßig feucht und wechselfeucht
Reaktion	7 - neutral
Stickstoffgehalt	8 - sehr stickstoffreich
<b>Standort, Relief</b>	
Belichtung	6 - halbsonnig bis halbschattig
<b>Veg. - Zeigerwerte</b>	
Mahdverträglichkeit	5 - mäßig schnittverträglich (erster Schnitt nicht vor 1. Juli)
Futterwert	3 - geringwertiges Futter
Anz. Giftpflanzen	1
Anz. Wechselfeuchtezeiger	1
Anz. Überschwemmungsz.	1

## Zeigerwerte der Pflanzenartenliste (Auswertung)

<b>Standort</b>	<b>Belichtung</b>	halbsonnig bis halbschattig	5,6
<b>Boden</b>	<b>Feuchte</b>	mäßig feucht und wechselfeucht	5,9
	<b>Stickstoff (N)</b>	sehr stickstoffreich	7,9
	<b>Reaktion</b>	neutral	6,9
<b>Vegetation</b>	<b>Mahdverträglichkeit</b>	mäßig schnittverträglich (erster Schnitt nicht vor 1. Juli)	5,1
<b>Zeigerwerte</b>	<b>Futterwert</b>	geringwertiges Futter	2,6
	<b>Wechselfeuchteanzeiger</b>		1
	<b>Giftpflanzen</b>		1
	<b>Überschw.anzeiger</b>		1

## Pflanzenartenliste

Gruppe / Pflanzenart	MS	M	W	Vs	St	PA	Ph	Sz	VS	V	G	cf	Rote Liste					
													§	HH	ND	SH	D	
<b>Tracheobionta (Gefäßpflanzen)</b>																		
Acer platanoides (Spitz-Ahorn)	7	w																
Acer pseudoplatanus (Berg-Ahorn)	7	w																
Aegopodium podagraria (Giersch)	7	h																
Alliaria petiolata (Knoblauchsrauke)	7	z																
Anthriscus sylvestris (Wiesen-Kerbel)	7	w																
Artemisia vulgaris (Gewöhnlicher Beifuß)	7	w																
Betula pendula (Hänge-Birke)	7	z																
Calamagrostis epigejos (Land-Reitgras)	7	w																
Cornus alba (Weißer (Tartarischer) Hartriegel)	7	z																
Fallopia japonica (Japanischer Staudenknöterich)	7	w																
Filipendula ulmaria (Mädesüß)	7	w																
Galium aparine (Kletten-Labkraut)	7	w																
Quercus robur (Stiel-Eiche)	7	w																
Ribes spec. (Stachelbeere)	7	w																
Scrophularia nodosa (Knotige Braunwurz)	7	w																
Spiraea spec. (Spierstrauch)	7	w																
Symphoricarpos albus (Schneebeere)	7	z																

# Erhebungsbogen

**B**

<b>Projekt</b>	Naturschutzgroßprojekt	<b>Interne Nr.</b>	110260
		<b>DK5   DK5-GK</b>	<b>7238</b>
<b>Handlungsbedarf</b>	Nein	<b>DK5 - Name</b>	Farmsen-Rennbahn
<b>Bearbeitung</b>	BOI	<b>Biotop-Nr.   alt</b>	<b>138</b>
<b>Räumliche Abbildung</b>	Fläche	<b>Kartierung</b>	05.07.2018
<b>Anzahl Abschnitte</b>	5	<b>Fläche / Länge [m<sup>2</sup>/m]</b>	6548,615
		<b>Breite (lineare Abb.) [m]</b>	

## Pflanzenartenliste

Gruppe / Pflanzenart	MS	M	W	Vs	St	PA	Ph	Sz	VS	V	G	cf	§	Rote Liste			
														HH	ND	SH	D
<b>Anzahl Rote Liste Arten</b>																	
<b>Anzahl Arten</b>														17			

MS: Mengensystem; M: Mengenangabe, W: Bewertung der Art (FFH-Monitoring), Vs: Vegetationsschicht, St: Status, PA: Autor Phänologie; Ph: Phänologie, Sz: Soziabilität, VS: Vitalitätssystem; V: Vitalität, G: Geschlecht, cf: unsichere Bestimmung, §: Schutz nach BNatSchG, HH: Rote Liste Hamburg, Nds: Rote Liste Niedersachsen, SH: Rote Liste Schleswig-Holstein, D: Rote Liste Deutschland