

Erhebungsbogen

B

Projekt	Naturschutzgroßprojekt	Interne Nr.	110255
		DK5 DK5-GK	7238
Handlungsbedarf	Nein	DK5 - Name	Farmsen-Rennbahn
Bearbeitung	BOI	Biotop-Nr. alt	134
Räumliche Abbildung	Fläche	Kartierung	05.07.2018
Anzahl Abschnitte	4	Fläche / Länge [m²/m]	16633,2363
		Breite (lineare Abb.) [m]	

Gesetzlicher Schutz **_ kein gesetzl. Schutz kein gesetzlich geschütztes Biotop** **Schutz nur teilweise** **Nein**

Gesamtbewertung	6	Wertvoll
– Alter	7	Biotop hohen Alters, 100 bis 200 Jahre
– Belastungsgrad	6	Flächenhaft geringe oder örtlich stärkere oder Vorbelastung mit deutlichem Einfluß
– Ökolog. Funktion	6	Hohe Bedeutung in einem Biotopkomplex, für den lokalen Biotopverbund oder als Puffer
– Seltenheit	6	Seltener Biotoptyp, ohne seltene oder bedrohte Pflges., ungesättigtes Artenspektrum, reliktsche RL-Arten

Bestandsbeschreibung

Waldartiger Bestand aus alten Rot-Buchen, Platanen und gepflanzten Gehölzen entlang der Wandse. Teilweise Jungaufwuchs von Berg- und Feld-Ahorn, dann sehr naturnah. Einige Bereiche sind nah am Weg gelegen oder ohne Saum, dort kommt vermehrt Staudenknöterich sowie Kleinblütiges Springkraut vor. Es gibt vereinzelt liegendes Totholz. Der Übergang zum Weidengebüsch ist fließend. Zum Teil ist das Gehölz vermüllt.

Vorkommen an Biotoptypen

1	TF	Typ	HF	F.Anteil
2	BTYP	Biotoptyp		- gesetzl. Grundl.
3	Zusatz	Zusatz zum Biotoptypen		
4	LRT	Lebensraumtyp		
1	1		Ja	100 %
2	HGM	Naturnahes Gehölz mittlerer Standorte (2018)		(§ 14 (2) 2.3)

Räumliche Lage

Lagebeschreibung	N und S der Wandse, SW des Ostender Teichs		
Nachbarnutzung/en	Parkanlage, Weidengebüsch		
Rechtswert (X)	573675	Hochwert (Y)	5938388
Bezirk	Wandsbek	Naturraum	Geestplatten östlich der Alster (696.03)
Stadtteil (OT-Nr.)	Tonndorf (513)	Gemarkung	Tonndorf (549)
Digitaler Grünplan	<input checked="" type="checkbox"/> Hafengesamtgebiet	<input type="checkbox"/> Ramsargebiet	<input type="checkbox"/> EG-Vogelschutzgeb.
Ausgleichsflächen	<input type="checkbox"/> Biosphärenreservat	<input type="checkbox"/> Nationalpark	<input type="checkbox"/>
NSG / ND / LSG	LSG Wandsbeker Geest [HH-2045 / Anteil: 99%]		
FFH-GEBIET			
Wasserschutzgebiet			

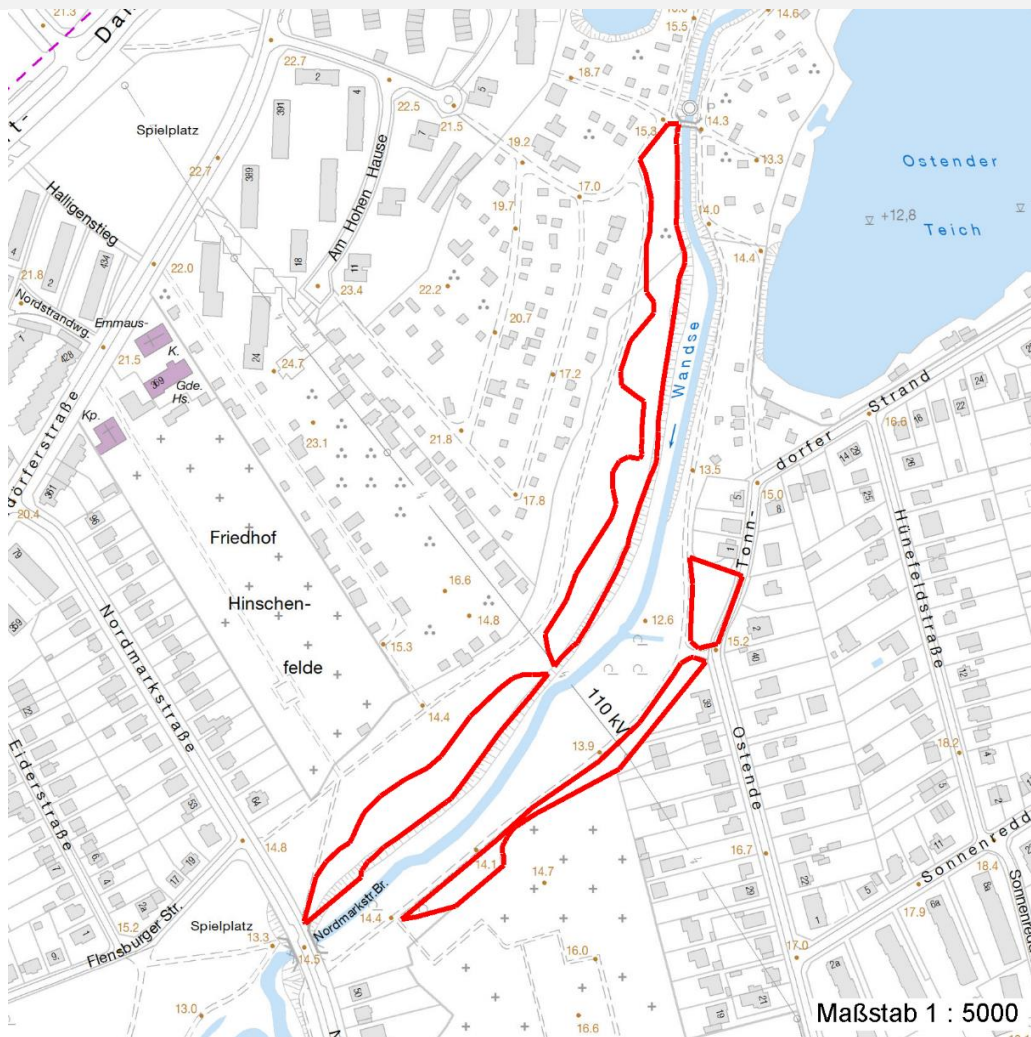
Erhebungsbogen

B

Projekt	Naturschutzgroßprojekt	Interne Nr.	110255
		DK5 DK5-GK	7238
		DK5 - Name	Farmsen-Rennbahn
Handlungsbedarf	Nein	Biotop-Nr. alt	134
Bearbeitung	BOI	Kartierung	05.07.2018
Räumliche Abbildung	Fläche	Fläche / Länge [m²/m]	16633,2363
Anzahl Abschnitte	4	Breite (lineare Abb.) [m]	

Räumliche Lage

Karte



Weitere Erhebungsbögen

Interne Nr.	Interne Nr. Zuordnung	DK5	Biotop-Nr.	Kartierung	Zuordnung	DK5 (GK)	Biotop-Nr. (alt)
110255	102719	7238	60	26.09.2016	/	7240	10037

Zuordnung: N = nachfolgende Kartierung, K = weitere Kartierungen (zeitlich vorher oder nachher)

Foto

Interne Nr.	Index	Dateiname	Aufnahmerichtung
60248	0	7238_134_050718_1.JPG	
60249	0	7238_134_050718_2.JPG	
60250	0	7238_134_050718_3.JPG	

Weitere Angaben

Merkmal	Wert
---------	------

Auswertung

15.04.2020

Erhebungsbogen

B

Projekt	Naturschutzgroßprojekt	Interne Nr.	110255
		DK5 DK5-GK	7238
Handlungsbedarf	Nein	DK5 - Name	Farmsen-Rennbahn
Bearbeitung	BOI	Biotop-Nr. alt	134
Räumliche Abbildung	Fläche	Kartierung	05.07.2018
Anzahl Abschnitte	4	Fläche / Länge [m²/m]	16633,2363
		Breite (lineare Abb.) [m]	

Weitere Angaben

Merkmal	Wert
Gefährdung / Einflüsse	Vermüllungen
Wertgesichtspunkte	Bedeutung für den Biotopverbund
	Wichtige Pufferfunktion
zoologisch bedeutsame Strukturen	Alte Bäume mit Höhlen
Maßnahmen	Pufferstreifen schaffen, Nährstoffeinträge vermindern - 2.15
	Sukzession ungestört ablaufen lassen - 1.1

Foto

Fotodatei	7238_134_050718_1.JPG	Fotodatei	7238_134_050718_2.JPG
Bildbeschreibung	k.A.	Bildbeschreibung	k.A.
Aufnahmerichtung		Aufnahmerichtung	



Erhebungsbogen

B

Projekt	Naturschutzgroßprojekt	Interne Nr.	110255
		DK5 DK5-GK	7238
Handlungsbedarf	Nein	DK5 - Name	Farmsen-Rennbahn
Bearbeitung	BOI	Biotop-Nr. alt	134
Räumliche Abbildung	Fläche	Kartierung	05.07.2018
Anzahl Abschnitte	4	Fläche / Länge [m²/m]	16633,2363
		Breite (lineare Abb.) [m]	

Foto

Fotodatei 7238_134_050718_3.JPG
Bildbeschreibung k.A.
Aufnahmerichtung

Fotodatei
Bildbeschreibung
Aufnahmerichtung



Teilflächenbeschreibung

Teilflächentyp	Naturnahes Gehölz mittlerer Standorte (2018)	Teilflächen-Nr.	1
Biototyp		Biototyp	HGM
- Zusatz		- gesetzl. Grundl.	(§ 14 (2) 2.3)
FFH-LRT		FFH-LRT	
Beschreibung		Entw.potential LRT	
		Hauptfläche	Ja
		Flächenanteil	100 %
		FFH-Unters.Fläche	Nein
		Saatgutfläche	Nein

Weitere Angaben

Merkmal	Wert
Boden	
Feuchte	6 - mäßig feucht und wechselfeucht
Reaktion	7 - neutral
Stickstoffgehalt	7 - stickstoffreich
Standort, Relief	
Belichtung	5 - halbschattig
Veg. - Zeigerwerte	
Mahdverträglichkeit	4 - schnittempfindlich bis mäßig schnittverträglich
Futterwert	2 - sehr geringwertiges Futter
Anz. Giftpflanzen	0
Anz. Wechselfeuchtezeiger	0
Anz. Überschwemmungsz.	2

Erhebungsbogen

B

Projekt	Naturschutzgroßprojekt	Interne Nr.	110255
		DK5 DK5-GK	7238
Handlungsbedarf	Nein	DK5 - Name	Farmsen-Rennbahn
Bearbeitung	BOI	Biotop-Nr. alt	134
Räumliche Abbildung	Fläche	Kartierung	05.07.2018
Anzahl Abschnitte	4	Fläche / Länge [m²/m]	16633,2363
		Breite (lineare Abb.) [m]	

Zeigerwerte der Pflanzenartenliste (Auswertung)

Standort	Belichtung	halbschattig	5
Boden	Feuchte	mäßig feucht und wechselfeucht	5,7
	Stickstoff (N)	stickstoffreich	7,2
	Reaktion	neutral	6,5
Vegetation	Mahdverträglichkeit	schnittempfindlich bis mäßig schnittverträglich	4,1
Zeigerwerte	Futterwert	sehr geringwertiges Futter	2,3
	Wechselfeuchteanzeiger		0
	Giftpflanzen		0
	Überschw.anzeiger		2

Pflanzenartenliste

Gruppe / Pflanzenart	MS	M	W	Vs	St	PA	Ph	Sz	VS	V	G	cf	§	Rote Liste			
														HH	ND	SH	D
Tracheobionta (Gefäßpflanzen)																	
Acer campestre (Feld-Ahorn)	7	z															
Acer pseudoplatanus (Berg-Ahorn)	7	z															
Aegopodium podagraria (Giersch)	7	z															
Alliaria petiolata (Knoblauchsrauke)	7	z															
Carpinus betulus (Hainbuche)	7	z															
Cornus sanguinea (Roter Hartriegel)	7	w															
Corylus avellana (Haselnuss)	7	w															
Fagus sylvatica (Rotbuche)	7	z															
Fallopia japonica (Japanischer Staudenknöterich)	7	z															
Geum urbanum (Echte Nelkenwurz)	7	z															
Hedera helix (Efeu)	7	z															
Platanus x hispanica (Ahornblättrige Platane)	7	w															
Prunus avium (Vogel-Kirsche)	7	w															
Prunus padus (Echte Traubenkirsche)	7	w															
Quercus robur (Stiel-Eiche)	7	z															
Ribes rubrum (Rote Johannisbeere)	7	w															
Rumex obtusifolius (Stumpfbältriger Ampfer)	7	w															
Sambucus nigra (Schwarzer Holunder)	7	w															
Tilia cordata (Winter-Linde)	7	w															
Anzahl Rote Liste Arten																	
Anzahl Arten														19			

MS: Mengensystem; M: Mengenangabe, W: Bewertung der Art (FFH-Monitoring), Vs: Vegetationsschicht, St: Status, PA: Autor Phänologie; Ph: Phänologie, Sz: Soziabilität, VS: Vitalitätssystem; V: Vitalität, G: Geschlecht, cf: unsichere Bestimmung, §: Schutz nach BNatSchG, HH: Rote Liste Hamburg, Nds: Rote Liste Niedersachsen, SH: Rote Liste Schleswig-Holstein, D: Rote Liste Deutschland