

Erhebungsbogen

B

Projekt	Naturschutzgroßprojekt	Interne Nr.	110247
		DK5 DK5-GK	7238
Handlungsbedarf	Nein	DK5 - Name	Farmsen-Rennbahn
Bearbeitung	BOI	Biotop-Nr. alt	127
Räumliche Abbildung	Fläche	Kartierung	05.07.2018
Anzahl Abschnitte	2	Fläche / Länge [m²/m]	10168,7846
		Breite (lineare Abb.) [m]	

Gesetzlicher Schutz **_ kein gesetzl. Schutz kein gesetzlich geschütztes Biotop** **Schutz nur teilweise** **Nein**

Gesamtbewertung	5	Noch wertvoll, gut entwicklungsfähig
– Alter	5	Biotop mittleren Alters, 20 bis 50 Jahre
– Belastungsgrad	5	Flächenhaft mittlere oder örtlich starke Belastung
– Ökolog. Funktion	5	Bedeutung in einem Biotopkomplex, für den lokalen Biotopverbund oder als Puffer
– Seltenheit	4	Verbr. Biotoptyp ohne biototypische Artenvielfalt, Ubiquisten

Bestandsbeschreibung

Rasenfläche im wandsebegleitenden Park. Die Fläche wird hauptsächlich aus Hundeauslaufläche genutzt. Relativ artenreiche Fläche, die sporadisch gemäht wird. Die Fläche wird nicht bis zum Rand des Waldstückes gemäht, sodass sich ein Saum gebildet hat. Zum Teil mit größeren Beständen an Pestwurz.

Vorkommen an Biototypen

1	TF	Typ	HF	F.Anteil
2	BTYP	Biototyp	- gesetzl. Grundl.	
3	Zusatz	Zusatz zum Biototypen		
4	LRT	Lebensraumtyp		
1	1		Ja	100 %
2	ZRW	Stadtwiese (2018)		

Räumliche Lage

Lagebeschreibung	S Friedhof Hinschenfelde, N Friedhof Tonndorf		
Nachbarnutzung/en	Friedhof, Kleingärten, Gehölz		
Rechtswert (X)	573589	Hochwert (Y)	5938242
Bezirk	Wandsbek	Naturraum	Geestplatten östlich der Alster (696.03)
Stadtteil (OT-Nr.)	Tonndorf (513)	Gemarkung	Tonndorf (549)
Digitaler Grünplan	<input checked="" type="checkbox"/> Hafengesamtgebiet	<input type="checkbox"/> Ramsargebiet	<input type="checkbox"/> EG-Vogelschutzgeb.
Ausgleichsflächen	<input type="checkbox"/> Biosphärenreservat	<input type="checkbox"/> Nationalpark	<input type="checkbox"/>
NSG / ND / LSG	LSG Wandsbeker Geest [HH-2045 / Anteil: 100%]		
FFH-GEBIET			
Wasserschutzgebiet			

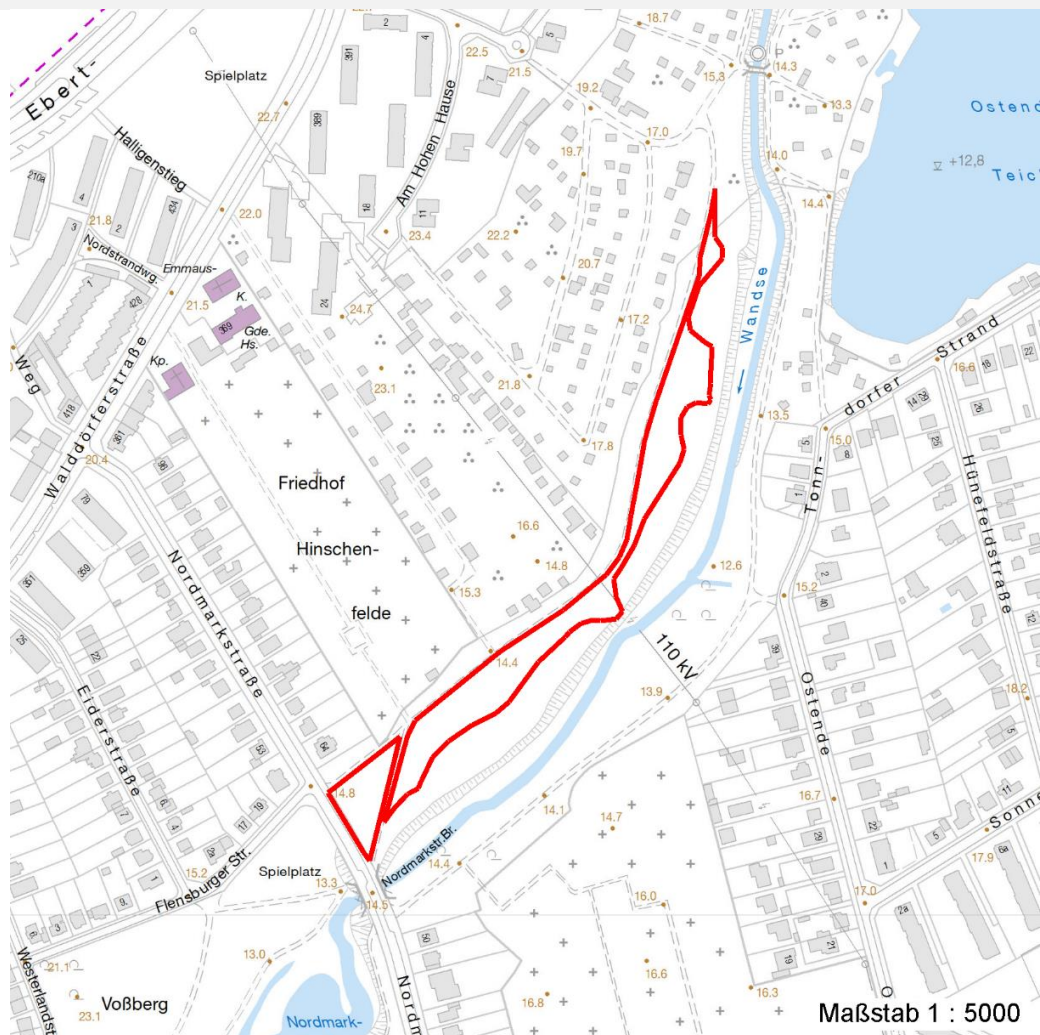
Erhebungsbogen

B

Projekt	Naturschutzgroßprojekt	Interne Nr.	110247
		DK5 DK5-GK	7238
Handlungsbedarf	Nein	DK5 - Name	Farmsen-Rennbahn
Bearbeitung	BOI	Biotop-Nr. alt	127
Räumliche Abbildung	Fläche	Kartierung	05.07.2018
Anzahl Abschnitte	2	Fläche / Länge [m²/m]	10168,7846
		Breite (lineare Abb.) [m]	

Räumliche Lage

Karte



Weitere Erhebungsbögen

Interne Nr.	Interne Nr. Zuordnung	DK5	Biotop-Nr.	Kartierung	Zuordnung	DK5 (GK)	Biotop-Nr. (alt)
110247	102719	7238	60	26.09.2016	<	7240	10037

Zuordnung: N = nachfolgende Kartierung, K = weitere Kartierungen (zeitlich vorher oder nachher)

Foto

Interne Nr.	Index	Dateiname	Aufnahmerichtung
60246	0	7238_127_050718_1.JPG	
60247	0	7238_127_050718_2.JPG	

Weitere Angaben

Merkmal	Wert
Auswertung	
Gefährdung / Einflüsse	Intensivierung der Nutzung oder Pflege

Erhebungsbogen

B

Projekt	Naturschutzgroßprojekt	Interne Nr.	110247
		DK5 DK5-GK	7238
Handlungsbedarf	Nein	DK5 - Name	Farmsen-Rennbahn
Bearbeitung	BOI	Biotop-Nr. alt	127
Räumliche Abbildung	Fläche	Kartierung	05.07.2018
Anzahl Abschnitte	2	Fläche / Länge [m²/m]	10168,7846
		Breite (lineare Abb.) [m]	

Weitere Angaben

Merkmal	Wert
Maßnahmen	Starker Erholungsdruck Extensive Nutzung / Pflege - 1.3

Foto

Fotodatei	7238_127_050718_1.JPG	Fotodatei	7238_127_050718_2.JPG
Bildbeschreibung	k.A.	Bildbeschreibung	k.A.
Aufnahmerichtung		Aufnahmerichtung	



Teilflächenbeschreibung

Teilflächentyp	Stadtwiese	(2018)	Teilflächen-Nr.	1
Biotoptyp			Biotoptyp	ZRW
- Zusatz			- gesetzl. Grundl.	
FFH-LRT			FFH-LRT	
Beschreibung			Entw.potential LRT	
			Hauptfläche	Ja
			Flächenanteil	100 %
			FFH-Unters.Fläche	Nein
			Saatgutfläche	Nein