

Erhebungsbogen

B

Projekt	Biotopkartierung Hamburg	Interne Nr.	47988
		DK5 DK5-GK	7238 7240
Handlungsbedarf	Nein	DK5 - Name	Farmsen-Rennbahn
Bearbeitung	MES	Biotop-Nr. alt	11 31
Räumliche Abbildung	Fläche	Kartierung	26.08.1998
Anzahl Abschnitte	1	Fläche / Länge [m²/m]	14150,2575
		Breite (lineare Abb.) [m]	

Gesetzlicher Schutz	_ kein gesetzl. Schutz kein gesetzlich geschütztes Biotop	Schutz nur teilweise	Nein
----------------------------	--	-----------------------------	-------------

Gesamtbewertung	7	Besonders wertvoll
– Alter	7	Biotop hohen Alters, 100 bis 200 Jahre
– Belastungsgrad	6	Flächenhaft geringe oder örtlich stärkere oder Vorbelastung mit deutlichem Einfluß
– Ökolog. Funktion	6	Hohe Bedeutung in einem Biotopkomplex, für den lokalen Biotopverbund oder als Puffer
– Seltenheit	6	Seltener Biotoptyp, ohne seltene oder bedrohte Pflges., ungesättigtes Artenspektrum, reliktsische RL-Arten

Bestandsbeschreibung

Östlich des Rückhaltebeckens wird die Osterbek von einem schmalen degenerierten Auwaldstück begleitet, welches früher wahrscheinlich noch periodischen Überschwemmung ausgesetzt war. In vielen Teilen ist dieser Bereich nur noch als feuchtes Eschengehölz anzusprechen in dessen Baumschicht Eschen mit einzelnen Pappeln und Hänge-Birken dominieren. Die Strauchschicht ist aus Zitter-Pappeln, Faulbaum und Schwarzem Holunder aufgebaut. Der Boden mit viel Humusanteil hat z.T. eine dichte, ausgeprägte Krautschicht, stellenweise mit Seggen und Rasenschmiele. Zur Osterbek hin sind an einigen Stellen Hochstaudenfluren oder Grasfluren ausgebildet (Standort 2). Südlich vom Turnierstieg geht das Gehölz in eine Parkanlage über.

Die Osterbek ist in diesem Bereich stark kanalisiert, mit Bongossiholz befestigt, hat steile Uferböschungen (1,50m hoch) und Grabencharakter. Nur ganz vereinzelt kommen einige wenige Uferarten vor (Standort 3).

Vorkommen an Biotoptypen

1	TF	BTYP	Typ	HF	F.Anteil
2		Zusatz	Biotoptyp		- gesetzl. Grundl.
3		LRT	Zusatz zum Biotoptypen		
4			Lebensraumtyp		
1	1			Ja	50 %
2		WEA	Erlen- und Eschen-Auwald (2000)		
3		-	schlechte Ausprägung (strukturarm, gestört, fragmenthaft, arm an typischen Arten) (-)		
4		kein LRT	kein Lebensraumtyp nach FFH-Richtlinie		
1	2				42 %
2		HGF	Naturnahes Gehölz feuchter bis nasser Standorte (2000)		
1	3				5 %
2		AKM	Halbruderale Gras- und Staudenflur mittlerer Standorte (2000)		
1	4				3 %
2		NU	Feuchte Staudensäume (2000)		
4		kein LRT	kein Lebensraumtyp nach FFH-Richtlinie		

Räumliche Lage

Lagebeschreibung	Südlich vom Berberweg		
Nachbarnutzung/en	Wohngebiet (Einzelhausbebauung), Grünanlage.		
Rechtswert (X)	572602	Hochwert (Y)	5939807
Bezirk	Wandsbek	Naturraum	Geestplatten östlich der Alster (696.03)
Stadtteil (OT-Nr.)	Farmsen-Berne (514)	Gemarkung	Farmsen (545)

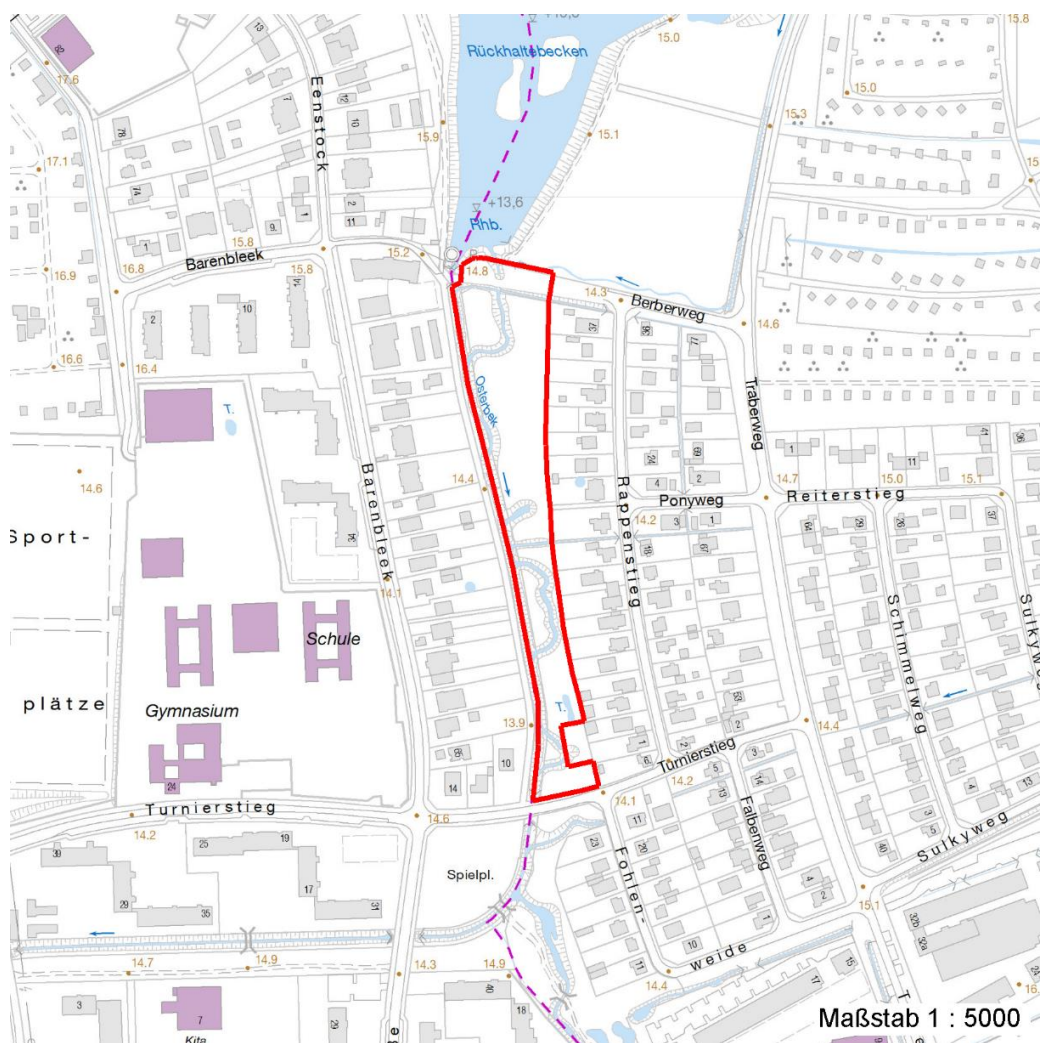
Erhebungsbogen

B

Projekt	Biotopkartierung Hamburg		Interne Nr.	47988	
			DK5 DK5-GK	7238	7240
Handlungsbedarf	Nein		DK5 - Name	Farmsen-Rennbahn	
Bearbeitung	MES	Kopie	Biotop-Nr. alt	11	31
Räumliche Abbildung	Fläche	Nein	Kartierung	26.08.1998	
Anzahl Abschnitte	1		Fläche / Länge [m²/m]	14150,2575	
			Breite (lineare Abb.) [m]		

Räumliche Lage

Digitaler Grünplan	<input checked="" type="checkbox"/>	Hafengesamtgebiet	<input type="checkbox"/>	Ramsargebiet	<input type="checkbox"/>	EG-Vogelschutzgeb.	<input type="checkbox"/>
Ausgleichsflächen NSG / ND / LSG	<input checked="" type="checkbox"/>	Biosphärenreservat	<input type="checkbox"/>	Nationalpark	<input type="checkbox"/>		
FFH-GEBIET							
Wasserschutzgebiet							
Karte							



Weitere Erhebungsbögen

Interne Nr.	Interne Nr. Zuordnung	DK5	Biotop-Nr.	Kartierung	Zuordnung	DK5 (GK)	Biotop-Nr. (alt)
47988	47989	7238	11	08.08.2006	K	7240	31
47988	102734	7238	11	26.09.2016	K	7240	31
47988	73205	9999	2788	15.08.1987	=	7240	7

Zuordnung: N = nachfolgende Kartierung, K = weitere Kartierungen (zeitlich vorher oder nachher)

Erhebungsbogen

B

Projekt	Biotopkartierung Hamburg		Interne Nr.	47988	
			DK5 DK5-GK	7238	7240
Handlungsbedarf	Nein		DK5 - Name	Farmesen-Rennbahn	
Bearbeitung	MES	Kopie	Biotop-Nr. alt	11	31
Räumliche Abbildung	Fläche		Kartierung	26.08.1998	
Anzahl Abschnitte	1		Fläche / Länge [m²/m]	14150,2575	
			Breite (lineare Abb.) [m]		

Weitere Angaben

Merkmal	Wert
Auswertung	
Gefährdung / Einflüsse	Ablagerung von Müll- und Gartenabfällen der Anwohner. Entwässerung
Wertgesichtspunkte	Betonung von Topographie und Naturraum Strukturvielfalt Reste von naturräumlich typischen Strukturen Standortpotential
zoologisch bedeutsame Strukturen	Dichte spontane Gebüsche
Bedeutung für Tiergruppe	Vögel Mollusken Insekten
Ziele der Entwicklung	Abflachung der Uferbereiche.
Maßnahmen	Wiederherstellung des natürlichen Bachlaufes Durch Abflachung der Ufer (vor allem auf der östliche Seite der Osterbek) könnte eine Wiedervernässung der Auwaldreste ermöglicht werden. Entw.zu standortgerechter Feucht-bzw.Ufervegetation fördern Erhalt des Biotops in der gegenwärtigen Ausprägung - 1.4 Naturnahe Uferzone herstellen Wiedervernässung
Größe	
Breite	60.00 m

Teilflächenbeschreibung

Teilflächentyp		Teilflächen-Nr.	1
Biotoptyp	Erlen- und Eschen-Auwald (2000)	Biotoptyp	WEA
- Zusatz	schlechte Ausprägung (strukturarm, gestört, fragmenthaft, arm an typischen Arten) (-)	- gesetzl. Grundl.	
FFH-LRT	kein Lebensraumtyp nach FFH-Richtlinie	FFH-LRT	kein LRT
Beschreibung	Standort: degenerierter Auwald	Entw.potential LRT	
		Hauptfläche	Ja
		Flächenanteil	50 %
		FFH-Unters.Fläche	Nein
		Saatgutfläche	Nein

Erhebungsbogen

B

Projekt	Biotopkartierung Hamburg		Interne Nr.	47988	
			DK5 DK5-GK	7238	7240
Handlungsbedarf	Nein		DK5 - Name	Farmesen-Rennbahn	
Bearbeitung	MES	Kopie	Nein	Biotop-Nr. alt	11 31
Räumliche Abbildung	Fläche			Kartierung	26.08.1998
Anzahl Abschnitte	1			Fläche / Länge [m²/m]	14150,2575
				Breite (lineare Abb.) [m]	

Weitere Angaben

Merkmal	Wert
Boden	
Feuchte	6 - mäßig feucht und wechselfeucht
Stickstoffgehalt	7 - stickstoffreich
Standort, Relief	
Relief	uneben
Belichtung	6 - halbsonnig bis halbschattig
Luft	windberuhigt
Veg. - Deckg./Ant.	
Gesamt	100 %
1. Baumschicht	30 %
2. Baumschicht	50 %
Strauchschicht	50 %
1. Krautschicht	60 %
Mooschicht	2 %

Zeigerwerte der Pflanzenartenliste (Auswertung)

Standort	Belichtung	halbsonnig bis halbschattig	5,9
Boden	Feuchte	mäßig feucht und wechselfeucht	5,6
	Stickstoff (N)	stickstoffreich	7,3
	Reaktion	neutral	6,9
Vegetation	Mahdverträglichkeit	schnittempfindlich bis mäßig schnittverträglich	4,1
Zeigerwerte	Futterwert	fast wertloses Futter	1,4
	Wechselfeuchteanzeiger		6
	Giftpflanzen		1
	Überschw.anzeiger		2

Pflanzenartenliste

Gruppe / Pflanzenart	MS	M	W	Vs	St	PA	Ph	Sz	VS	V	G	cf	Rote Liste					
													§	HH	ND	SH	D	
Tracheobionta (Gefäßpflanzen)																		
Acer pseudoplatanus (Berg-Ahorn)	1	+		B1														
Alliaria petiolata (Knoblauchsrauke)	1	+		K1														
Alnus glutinosa (Schwarz-Erle)	1	+		B1														
Barbarea vulgaris (Echtes Barbenkraut)	1	+		K1														
Betula pendula (Hänge-Birke)	1	+		B1														
Bryonia dioica (Rotbeerige Zaunrübe)	1	+		K1														
Calystegia sepium (Zaun-Winde)	1	+		K1														
Carex acutiformis (Sumpf-Segge)	7	z		K1														
Carpinus betulus (Hainbuche)	1	+		B1														
Crataegus spec. (Weißdorn)	1	+		S														
Dactylis glomerata (Wiesen-Knäuelgras)	1	+		K1														
Deschampsia cespitosa (Rasen-Schmiele)	1	+		K1														
Elymus repens (Gewöhnliche Quecke)	1	+		K1														
Equisetum palustre (Sumpf-Schachtelhalm)	1	+		K1														
Fallopia japonica (Japanischer Staudenknöterich)	1	+		K1														

Erhebungsbogen

B

Projekt	Biotopkartierung Hamburg		Interne Nr.	47988	
			DK5 DK5-GK	7238	7240
Handlungsbedarf	Nein		DK5 - Name	Farmsen-Rennbahn	
Bearbeitung	MES	Kopie	Biotop-Nr. alt	11	31
Räumliche Abbildung	Fläche	Nein	Kartierung	26.08.1998	
Anzahl Abschnitte	1		Fläche / Länge [m²/m]	14150,2575	
			Breite (lineare Abb.) [m]		

Pflanzenartenliste

Gruppe / Pflanzenart	MS	M	W	Vs	St	PA	Ph	Sz	VS	V	G	cf	§	Rote Liste			
														HH	ND	SH	D
Filipendula ulmaria (Mädesüß)	1	+		K1													
Frangula alnus (Faulbaum)	1	+		S													
Fraxinus excelsior (Gewöhnliche Esche)	7	d		B1													
Galeobdolon luteum (Echte Goldnessel)	1	+		K1										V			
Galeopsis tetrahit (Gewöhnlicher Hohlzahn)	1	+		K1													
Galium aparine (Kletten-Labkraut)	1	+		K1													
Glechoma hederacea (Gundermann)	7	d		K1													
Heracleum sphondylium (Wiesen-Bärenklau)	1	+		K1													
Lysimachia vulgaris (Gewöhnlicher Gilbweiderich)	1	+		K1													
Poa nemoralis (Hain-Rispengras)	1	+		K1													
Poa trivialis (Gewöhnliches Rispengras)	1	+		K1													
Populus tremula (Zitter-Pappel)	7	d		S													
Populus x canescens (Grau-Pappel)	1	+		B1													
Prunus avium (Vogel-Kirsche)	1	+		B1													
Quercus robur (Stiel-Eiche)	1	+		K1													
Rubus fruticosus agg. (Artengruppe Echte Brombeere)	7	h		S													
Rubus idaeus (Himbeere)	1	+		S													
Sambucus nigra (Schwarzer Holunder)	7	h		S													
Sorbus aucuparia (Eberesche)	1	+		K1													
Stachys palustris (Sumpf-Ziest)	1	+		K1													
Urtica dioica (Große Brennessel)	7	h		K1													
Vicia sepium (Zaun-Wicke)	1	+		K1													
Anzahl Rote Liste Arten														1			
Anzahl Arten														37			

MS: Mengensystem; M: Mengenangabe, W: Bewertung der Art (FFH-Monitoring), Vs: Vegetationsschicht, St: Status, PA: Autor Phänologie; Ph: Phänologie, Sz: Soziabilität, VS: Vitalitätssystem; V: Vitalität, G: Geschlecht, cf: unsichere Bestimmung, §: Schutz nach BNatSchG, HH: Rote Liste Hamburg, Nds: Rote Liste Niedersachsen, SH: Rote Liste Schleswig-Holstein, D: Rote Liste Deutschland

Teilflächenbeschreibung

Teilflächentyp		Teilflächen-Nr.	2
Biotoptyp	Naturnahes Gehölz feuchter bis nasser Standorte (2000)	Biotoptyp	HGF
- Zusatz		- gesetzl. Grundl.	
FFH-LRT		FFH-LRT	
Beschreibung	Standort: Ruderalflur zwischen Osterbekböschung und Auwaldrest	Entw.potential LRT	
		Hauptfläche	
		Flächenanteil	42 %
		FFH-Unters.Fläche	Nein
		Saatgutfläche	Nein

Erhebungsbogen

B

Projekt	Biotopkartierung Hamburg		Interne Nr.	47988	
			DK5 DK5-GK	7238	7240
Handlungsbedarf	Nein		DK5 - Name	Farmesen-Rennbahn	
Bearbeitung	MES	Kopie	Biotop-Nr. alt	11	31
Räumliche Abbildung	Fläche	Nein	Kartierung	26.08.1998	
Anzahl Abschnitte	1		Fläche / Länge [m²/m]	14150,2575	
			Breite (lineare Abb.) [m]		

Weitere Angaben

Merkmal	Wert
Boden	
Feuchte	6 - mäßig feucht und wechselfeucht
Stickstoffgehalt	8 - sehr stickstoffreich
Standort, Relief	
Relief	eben
Belichtung	7 - halbsonnig
Luft	keine Besonderheiten
Veg. - Deckg./Ant.	
Gesamt	100 %
1. Krautschicht	100 %

Zeigerwerte der Pflanzenartenliste (Auswertung)

Standort	Belichtung	halbsonnig	6,6
Boden	Feuchte	mäßig feucht und wechselfeucht	5,6
	Stickstoff (N)	sehr stickstoffreich	7,6
	Reaktion	neutral	6,7
Vegetation	Mahdverträglichkeit	mäßig bis gut schnittverträglich (erster Schnitt nicht vor Mitte Juni)	5,8
Zeigerwerte	Futterwert	mäßige Futterqualität	4,3
	Wechselfeuchteanzeiger		4
	Giftpflanzen		0
	Überschw.anzeiger		0

Pflanzenartenliste

Gruppe / Pflanzenart	MS	M	W	Vs	St	PA	Ph	Sz	VS	V	G	cf	§	Rote Liste			
														HH	ND	SH	D
Tracheobionta (Gefäßpflanzen)																	
Aegopodium podagraria (Giersch)	7	h		K1													
Artemisia vulgaris (Gewöhnlicher Beifuß)	1	+		K1													
Bistorta officinalis (Schlangen-Knöterich)	1	+		K1									3	2			
Bromus inermis (Wehrlose Trespe)	1	+		K1													
Calystegia sepium (Zaun-Winde)	1	+		K1													
Dactylis glomerata (Wiesen-Knäuelgras)	7	h		K1													
Elymus repens (Gewöhnliche Quecke)	7	h		K1													
Epilobium tetragonum (Vierkantiges Weidenröschen)	1	+		K1									G				
Galium aparine (Kletten-Labkraut)	7	h		K1													
Heracleum sphondylium (Wiesen-Bärenklau)	7	h		K1													
Ranunculus repens (Kriechender Hahnenfuß)	1	+		K1													
Stachys palustris (Sumpf-Ziest)	1	+		K1													
Urtica dioica (Große Brennessel)	7	h		K1													
Vicia cracca agg. (Artengruppe Vogel-Wicke)	1	+		K1													
Vicia sepium (Zaun-Wicke)	1	+		K1													

Erhebungsbogen

B

Projekt	Biotopkartierung Hamburg		Interne Nr.	47988	
			DK5 DK5-GK	7238	7240
Handlungsbedarf	Nein		DK5 - Name	Farmesen-Rennbahn	
Bearbeitung	MES	Kopie	Biotop-Nr. alt	11	31
Räumliche Abbildung	Fläche	Nein	Kartierung	26.08.1998	
Anzahl Abschnitte	1		Fläche / Länge [m²/m]	14150,2575	
			Breite (lineare Abb.) [m]		

Pflanzenartenliste

Gruppe / Pflanzenart	MS	M	W	Vs	St	PA	Ph	Sz	VS	V	G	cf	§	Rote Liste			
														HH	ND	SH	D
Anzahl Rote Liste Arten														2		1	
Anzahl Arten														15			

MS: Mengensystem; M: Mengenangabe, W: Bewertung der Art (FFH-Monitoring), Vs: Vegetationsschicht, St: Status, PA: Autor Phänologie; Ph: Phänologie, Sz: Soziabilität, VS: Vitalitätssystem; V: Vitalität, G: Geschlecht, cf: unsichere Bestimmung, §: Schutz nach BNatSchG, HH: Rote Liste Hamburg, Nds: Rote Liste Niedersachsen, SH: Rote Liste Schleswig-Holstein, D: Rote Liste Deutschland

Teilflächenbeschreibung

Teilflächentyp		Teilflächen-Nr.	3
Biotoptyp	Halbruderale Gras- und Staudenflur mittlerer Standorte (2000)	Biotoptyp	AKM
- Zusatz		- gesetzl. Grundl.	
FFH-LRT		FFH-LRT	
Beschreibung	Standort: Böschung der Osterbek	Entw.potential LRT	
		Hauptfläche	
		Flächenanteil	5 %
		FFH-Unters.Fläche	Nein
		Saatgutfläche	Nein

Weitere Angaben

Merkmal	Wert
Boden	
Feuchte	6 - mäßig feucht und wechselfeucht
Stickstoffgehalt	7 - stickstoffreich
Standort, Relief	
Relief	steil
Neigung - Gelände	N5 - sehr stark geneigt (27-36 %)
Ausrichtung	V - Verschiedene
Belichtung	6 - halbsonnig bis halbschattig
Luft	keine Besonderheiten
Veg. - Deckg./Ant.	
Gesamt	100 %
1. Krautschicht	100 %

Zeigerwerte der Pflanzenartenliste (Auswertung)

Standort	Belichtung	halbsonnig	6,6
Boden	Feuchte	feucht	6,6
	Stickstoff (N)	stickstoffreich	6,8
	Reaktion	neutral	6,9
Vegetation	Mahdverträglichkeit	gut schnittverträglich	7,2
Zeigerwerte	Futterwert	geringwertiges Futter	3,2
	Wechselfeuchteanzeiger		7
	Giftpflanzen		0
	Überschw.anzeiger		1

Erhebungsbogen

B

Projekt	Biotopkartierung Hamburg		Interne Nr.	47988	
			DK5 DK5-GK	7238	7240
Handlungsbedarf	Nein		DK5 - Name	Farmsen-Rennbahn	
Bearbeitung	MES	Kopie	Biotop-Nr. alt	11	31
Räumliche Abbildung	Fläche	Nein	Kartierung	26.08.1998	
Anzahl Abschnitte	1		Fläche / Länge [m²/m]	14150,2575	
			Breite (lineare Abb.) [m]		

Pflanzenartenliste

Gruppe / Pflanzenart	MS	M	W	Vs	St	PA	Ph	Sz	VS	V	G	cf	§	Rote Liste			
														HH	ND	SH	D
Tracheobionta (Gefäßpflanzen)																	
Aegopodium podagraria (Giersch)	7	h		K1													
Agrostis stolonifera agg. (Artengruppe Ausläufer-Straußgras)	7	h		K1													
Bromus inermis (Wehrlose Trespe)	1	+		K1													
Calystegia sepium (Zaun-Winde)	1	+		K1													
Elymus repens (Gewöhnliche Quecke)	1	+		K1													
Epilobium hirsutum (Zottiges Weidenröschen)	7	w		K1													
Filipendula ulmaria (Mädesüß)	7	w		K1													
Galium aparine (Kletten-Labkraut)	1	+		K1													
Glyceria maxima (Wasser-Schwaden)	7	w		K1													
Heraclium sphondylium (Wiesen-Bärenklau)	1	+		K1													
Lotus pedunculatus (Sumpf-Hornklee)	7	w		K1											V		
Lysimachia vulgaris (Gewöhnlicher Gilbweiderich)	7	w		K1													
Potentilla anserina (Gänse-Fingerkraut)	7	h		K1													
Ranunculus repens (Kriechender Hahnenfuß)	7	h		K1													
Scirpus sylvaticus (Wald-Simse)	7	w		K1											V		
Stachys palustris (Sumpf-Ziest)	7	w		K1													
Stellaria aquatica (Wasser-Miere)	7	w		K1													
Urtica dioica (Große Brennessel)	1	+		K1													
Vicia sepium (Zaun-Wicke)	1	+		K1													
Anzahl Rote Liste Arten													2				
Anzahl Arten													19				

MS: Mengensystem; M: Mengenangabe, W: Bewertung der Art (FFH-Monitoring), Vs: Vegetationsschicht, St: Status, PA: Autor Phänologie; Ph: Phänologie, Sz: Soziabilität, VS: Vitalitätssystem; V: Vitalität, G: Geschlecht, cf: unsichere Bestimmung, §: Schutz nach BNatSchG, HH: Rote Liste Hamburg, Nds: Rote Liste Niedersachsen, SH: Rote Liste Schleswig-Holstein, D: Rote Liste Deutschland

Teilflächenbeschreibung

Teilflächentyp		Teilflächen-Nr.	4
Biototyp	Feuchte Staudensäume (2000)	Biototyp	NU
- Zusatz		- gesetzl. Grundl.	
FFH-LRT	kein Lebensraumtyp nach FFH-Richtlinie	FFH-LRT	kein LRT
Beschreibung		Entw.potential LRT	
		Hauptfläche	
		Flächenanteil	3 %
		FFH-Unters.Fläche	Nein
		Saatgutfläche	Nein