

Erhebungsbogen

B

Projekt	Biotopkartierung Hamburg		Interne Nr.	47989	
			DK5 DK5-GK	7238	7240
Handlungsbedarf	Nein		DK5 - Name	Farmesen-Rennbahn	
Bearbeitung	LUD	Kopie	Biotop-Nr. alt	11	31
Räumliche Abbildung	Fläche		Kartierung	08.08.2006	
Anzahl Abschnitte	1		Fläche / Länge [m²/m]	14132,9654	
			Breite (lineare Abb.) [m]		

Gesetzlicher Schutz	_ kein gesetzl. Schutz kein gesetzlich geschütztes Biotop	Schutz nur teilweise	Nein
----------------------------	--	-----------------------------	-------------

Gesamtbewertung	7	Besonders wertvoll
– Alter	7	Biotop hohen Alters, 100 bis 200 Jahre
– Belastungsgrad	6	Flächenhaft geringe oder örtlich stärkere oder Vorbelastung mit deutlichem Einfluß
– Ökolog. Funktion	6	Hohe Bedeutung in einem Biotopkomplex, für den lokalen Biotopverbund oder als Puffer
– Seltenheit	6	Seltener Biotoptyp, ohne seltene oder bedrohte Pflges., ungesättigtes Artenspektrum, reliktsische RL-Arten

Bestandsbeschreibung

Schmaler, degenerierter Erlen-Eschen-Auwald mit, in der Baumschicht häufig vorkommenden Zitter-Pappeln, älteren Gew. Eschen, Schwarz-Erlen und Hänge-Birken. Die sehr dichte Strauchschicht ist aus Schwarzem Holunder, Brombeere, Zitter-Pappeln und vereinzelt Faulbaum aufgebaut. Der Boden mit viel Humusanteil hat z.T. eine dichte, ausgeprägte Krautschicht, stellenweise mit Seggen und Rasenschmiele. Der Auwaldrest wird von der frisch renaturierten Osterbek durchzogen. Zur alten, begradigten Osterbek hin sind an einigen Stellen Hochstaudenfluren oder Grasfluren ausgebildet (Standort 2).

Vorkommen an Biotoptypen

1	TF	Typ	HF	F.Anteil
2	BTYP	Biotoptyp		- gesetzl. Grundl.
3	Zusatz	Zusatz zum Biotoptypen		
4	LRT	Lebensraumtyp		
1	1		Ja	92 %
2	WEA	Erlen- und Eschen-Auwald (2000)		
4	kein LRT	kein Lebensraumtyp nach FFH-Richtlinie		
1	2			8 %
2	AKM	Halbruderale Gras- und Staudenflur mittlerer Standorte (2000)		

Räumliche Lage

Lagebeschreibung	Südlich vom Berberweg		Hochwert (Y)	5939807
Nachbarnutzung/en	Wohngebiet (Einzelhausbebauung)		Naturraum	Geestplatten östlich der Alster (696.03)
Rechtswert (X)	572602		Gemarkung	Farmesen (545)
Bezirk	Wandsbek		Ramsargebiet	EG-Vogelschutzgeb.
Stadtteil (OT-Nr.)	Farmesen-Berne (514)		Nationalpark	
Digitaler Grünplan	<input checked="" type="checkbox"/>	Hafengesamtgebiet		
Ausgleichsflächen NSG / ND / LSG	<input checked="" type="checkbox"/>	Biosphärenreservat		
FFH-GEBIET				
Wasserschutzgebiet				

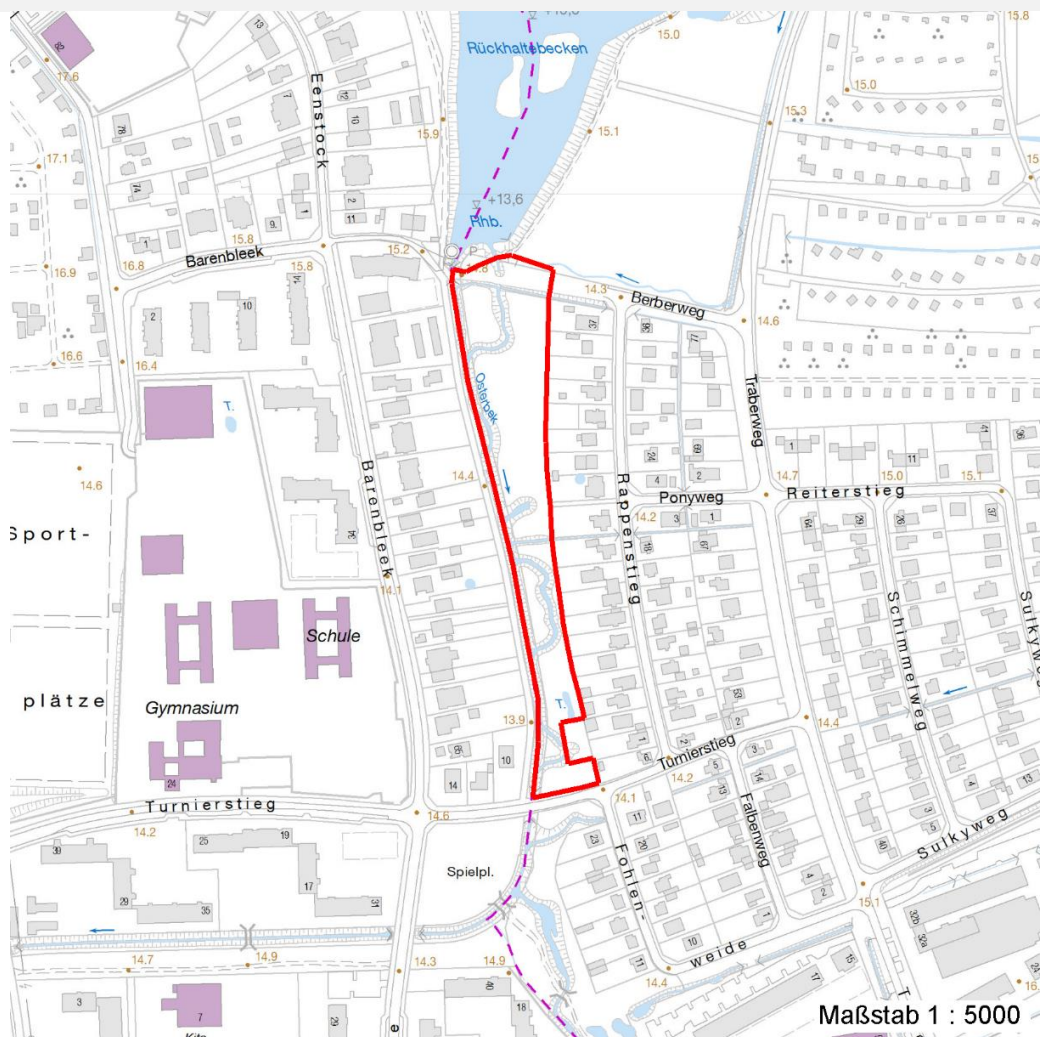
Erhebungsbogen

B

Projekt	Biotopkartierung Hamburg	Interne Nr.	47989
		DK5 DK5-GK	7238 7240
		DK5 - Name	Farmsen-Rennbahn
Handlungsbedarf	Nein	Biotop-Nr. alt	11 31
Bearbeitung	LUD	Kartierung	08.08.2006
Räumliche Abbildung	Fläche	Fläche / Länge [m²/m]	14132,9654
Anzahl Abschnitte	1	Breite (lineare Abb.) [m]	

Räumliche Lage

Karte



Weitere Erhebungsbögen

Interne Nr.	Interne Nr. Zuordnung	DK5	Biotop-Nr.	Kartierung	Zuordnung	DK5 (GK)	Biotop-Nr. (alt)
47989	47988	7238	11	26.08.1998	K	7240	31
47989	102734	7238	11	26.09.2016	K	7240	31

Zuordnung: N = nachfolgende Kartierung, K = weitere Kartierungen (zeitlich vorher oder nachher)

Foto

Interne Nr.	Index	Dateiname	Aufnahmerichtung
3026	0	7238_11_080806_1.JPG	S

Weitere Angaben

Merkmal	Wert
Auswertung Gefährdung / Einflüsse	Ablagerung von Müll- und Gartenabfällen der Anwohner.

Erhebungsbogen

B

Projekt	Biotopkartierung Hamburg	Interne Nr.	47989
		DK5 DK5-GK	7238 7240
Handlungsbedarf	Nein	DK5 - Name	Farmsen-Rennbahn
Bearbeitung	LUD	Biotop-Nr. alt	11 31
Räumliche Abbildung	Fläche	Kartierung	08.08.2006
Anzahl Abschnitte	1	Fläche / Länge [m²/m]	14132,9654
		Breite (lineare Abb.) [m]	

Weitere Angaben

Merkmal	Wert
Wertgesichtspunkte	Entwässerung Betonung von Topographie und Naturraum Reste von naturräumlich typischen Strukturen Entwicklungspotenzial Bedeutung für das Naturerleben Durch die renaturierte Osterbek könnte sich der Auwald positiv entwickeln.
zoologisch bedeutsame Strukturen	Dichte spontane Gebüsche
Bedeutung für Tiergruppe	Insekten Vögel
Ziele der Entwicklung	Entwässerung aufhalten.
Maßnahmen	Erhalt des Biotops in der gegenwärtigen Ausprägung - 1.4 Wiederherstellung des natürlichen Bachlaufes
Größe	
Breite	60.00 m

Foto

Fotodatei	7238_11_080806_1.JPG	Fotodatei
Bildbeschreibung		Bildbeschreibung
Aufnahmerichtung	S	Aufnahmerichtung



Teilflächenbeschreibung

Teilflächentyp		Teilflächen-Nr.	1
Biotoptyp	Erlen- und Eschen-Auwald (2000)	Biotoptyp	WEA
- Zusatz		- gesetzl. Grundl.	
FFH-LRT	kein Lebensraumtyp nach FFH-Richtlinie	FFH-LRT	kein LRT
Beschreibung		Entw.potential LRT	
Standort: Auwaldrest		Hauptfläche	Ja
		Flächenanteil	92 %
		FFH-Unters.Fläche	Nein
		Saatgutfläche	Nein

Erhebungsbogen

B

Projekt	Biotopkartierung Hamburg	Interne Nr.	47989
		DK5 DK5-GK	7238 7240
Handlungsbedarf	Nein	DK5 - Name	Farmsen-Rennbahn
Bearbeitung	LUD	Biotop-Nr. alt	11 31
Räumliche Abbildung	Fläche	Kartierung	08.08.2006
Anzahl Abschnitte	1	Fläche / Länge [m²/m]	14132,9654
		Breite (lineare Abb.) [m]	

Weitere Angaben

Merkmal	Wert
Boden	
Feuchte	6 - mäßig feucht und wechselfeucht
Stickstoffgehalt	7 - stickstoffreich
Standort, Relief	
Relief	uneben
Belichtung	6 - halbsonnig bis halbschattig
Luft	windberuhigt
Veg. - Deckg./Ant.	
Gesamt	100 %
1. Baumschicht	30 %
2. Baumschicht	50 %
Strauchschicht	50 %
1. Krautschicht	60 %
Mooschicht	2 %

Zeigerwerte der Pflanzenartenliste (Auswertung)

Standort	Belichtung	halbsonnig bis halbschattig	5,8
Boden	Feuchte	mäßig feucht und wechselfeucht	6
	Stickstoff (N)	stickstoffreich	7
	Reaktion	neutral	6,7
Vegetation	Mahdverträglichkeit	schnittempfindlich bis mäßig schnittverträglich	4
Zeigerwerte	Futterwert	fast wertloses Futter	1,4
	Wechselfeuchteanzeiger		6
	Giftpflanzen		1
	Überschw.anzeiger		2

Pflanzenartenliste

Gruppe / Pflanzenart	MS	M	W	Vs	St	PA	Ph	Sz	VS	V	G	cf	§	Rote Liste			
														HH	ND	SH	D
Tracheobionta (Gefäßpflanzen)																	
Acer pseudoplatanus (Berg-Ahorn)	7	X		B1													
Alliaria petiolata (Knoblauchsrauke)	7	X		K1													
Alnus glutinosa (Schwarz-Erle)	7	h		B1													
Barbarea vulgaris (Echtes Barbenkraut)	7	X		K1													
Betula pendula (Hänge-Birke)	7	X		B1													
Bryonia dioica (Rotbeerige Zaunrübe)	7	X		K1													
Calystegia sepium (Zaun-Winde)	7	X		K1													
Carex acutiformis (Sumpf-Segge)	7	z		K1													
Carpinus betulus (Hainbuche)	7	w		B1													
Crataegus spec. (Weißdorn)	7	w		S													
Dactylis glomerata (Wiesen-Knäuelgras)	7	X		K1													
Deschampsia cespitosa (Rasen-Schmiele)	7	l		K1													
Elymus repens (Gewöhnliche Quecke)	7	X		K1													
Equisetum palustre (Sumpf-Schachtelhalm)	7	z		K1													
Fallopia japonica (Japanischer Staudenknöterich)	7	X		K1													

Erhebungsbogen

B

Projekt	Biotopkartierung Hamburg	Interne Nr.	47989
		DK5 DK5-GK	7238 7240
Handlungsbedarf	Nein	DK5 - Name	Farmsen-Rennbahn
Bearbeitung	LUD	Biotop-Nr. alt	11 31
Räumliche Abbildung	Fläche	Kartierung	08.08.2006
Anzahl Abschnitte	1	Fläche / Länge [m²/m]	14132,9654
		Breite (lineare Abb.) [m]	

Pflanzenartenliste

Gruppe / Pflanzenart	MS	M	W	Vs	St	PA	Ph	Sz	VS	V	G	cf	§	Rote Liste			
														HH	ND	SH	D
Filipendula ulmaria (Mädesüß)	7	X		K1													
Frangula alnus (Faulbaum)	7	X		S													
Fraxinus excelsior (Gewöhnliche Esche)	7	d		B1													
Galeobdolon argentatum (Garten Goldnessel)	7	X		K1													
Galeopsis tetrahit (Gewöhnlicher Hohlzahn)	7	w		K1													
Galium aparine (Kletten-Labkraut)	7	X		K1													
Glechoma hederacea (Gundermann)	7	d		K1													
Heracleum sphondylium (Wiesen-Bärenklau)	7	X		K1													
Lysimachia vulgaris (Gewöhnlicher Gilbweiderich)	7	w		K1													
Poa nemoralis (Hain-Rispengras)	7	X		K1													
Poa trivialis (Gewöhnliches Rispengras)	7	X		K1													
Populus tremula (Zitter-Pappel)	7	d		S													
Populus x canescens (Grau-Pappel)	7	w		B1													
Prunus avium (Vogel-Kirsche)	7	w		B1													
Quercus robur (Stiel-Eiche)	7	X		K1													
Rubus fruticosus agg. (Artengruppe Echte Brombeere)	7	h		S													
Rubus idaeus (Himbeere)	7	w		S													
Sambucus nigra (Schwarzer Holunder)	7	h		S													
Sorbus aucuparia (Eberesche)	7	X		K1													
Stachys palustris (Sumpf-Ziest)	7	w		K1													
Urtica dioica (Große Brennessel)	7	h		K1													
Vicia sepium (Zaun-Wicke)	7	w		K1													

Anzahl Rote Liste Arten
Anzahl Arten 37

MS: Mengensystem; M: Mengenangabe, W: Bewertung der Art (FFH-Monitoring), Vs: Vegetationsschicht, St: Status, PA: Autor Phänologie; Ph: Phänologie, Sz: Soziabilität, VS: Vitalitätssystem; V: Vitalität, G: Geschlecht, cf: unsichere Bestimmung, §: Schutz nach BNatSchG, HH: Rote Liste Hamburg, Nds: Rote Liste Niedersachsen, SH: Rote Liste Schleswig-Holstein, D: Rote Liste Deutschland

Teilflächenbeschreibung

Teilflächentyp		Teilflächen-Nr.	2
Biototyp	Halbruderale Gras- und Staudenflur mittlerer Standorte (2000)	Biototyp	AKM
- Zusatz		- gesetzl. Grundl.	
FFH-LRT		FFH-LRT	
Beschreibung	Standort: Ruderalflur zwischen Osterbekböschung und Auwaldrest	Entw.potential LRT	
		Hauptfläche	
		Flächenanteil	8 %
		FFH-Unters.Fläche	Nein
		Saatgutfläche	Nein

Erhebungsbogen

B

Projekt	Biotopkartierung Hamburg	Interne Nr.	47989
		DK5 DK5-GK	7238 7240
Handlungsbedarf	Nein	DK5 - Name	Farmsen-Rennbahn
Bearbeitung	LUD	Biotop-Nr. alt	11 31
Räumliche Abbildung	Fläche	Kartierung	08.08.2006
Anzahl Abschnitte	1	Fläche / Länge [m²/m]	14132,9654
		Breite (lineare Abb.) [m]	

Weitere Angaben

Merkmal	Wert
Boden	
Feuchte	6 - mäßig feucht und wechselfeucht
Stickstoffgehalt	8 - sehr stickstoffreich
Standort, Relief	
Relief	eben
Belichtung	7 - halbsonnig
Luft	keine Besonderheiten
Veg. - Deckg./Ant.	
Gesamt	100 %
1. Krautschicht	100 %

Zeigerwerte der Pflanzenartenliste (Auswertung)

Standort	Belichtung	halbsonnig	6,6
Boden	Feuchte	mäßig feucht und wechselfeucht	5,6
	Stickstoff (N)	sehr stickstoffreich	7,6
	Reaktion	neutral	6,7
Vegetation	Mahdverträglichkeit	mäßig bis gut schnittverträglich (erster Schnitt nicht vor Mitte Juni)	5,8
Zeigerwerte	Futterwert	mäßige Futterqualität	4,3
	Wechselfeuchteanzeiger		4
	Giftpflanzen		0
	Überschw.anzeiger		0

Pflanzenartenliste

Gruppe / Pflanzenart	MS	M	W	Vs	St	PA	Ph	Sz	VS	V	G	cf	§	Rote Liste			
														HH	ND	SH	D
Tracheobionta (Gefäßpflanzen)																	
Aegopodium podagraria (Giersch)	7	h		K1													
Artemisia vulgaris (Gewöhnlicher Beifuß)	7	X		K1													
Bistorta officinalis (Schlangen-Knöterich)	7	X		K1									3	2			
Bromus inermis (Wehrlose Trespe)	7	X		K1													
Calystegia sepium (Zaun-Winde)	7	X		K1													
Dactylis glomerata (Wiesen-Knäuelgras)	7	h		K1													
Elymus repens (Gewöhnliche Quecke)	7	h		K1													
Epilobium tetragonum (Vierkantiges Weidenröschen)	7	X		K1									G				
Galium aparine (Kletten-Labkraut)	7	h		K1													
Heracleum sphondylium (Wiesen-Bärenklau)	7	h		K1													
Ranunculus repens (Kriechender Hahnenfuß)	7	X		K1													
Stachys palustris (Sumpf-Ziest)	7	X		K1													
Urtica dioica (Große Brennessel)	7	h		K1													
Vicia cracca agg. (Artengruppe Vogel-Wicke)	7	X		K1													
Vicia sepium (Zaun-Wicke)	7	X		K1													

Erhebungsbogen

B

Projekt	Biotopkartierung Hamburg	Interne Nr.	47989
		DK5 DK5-GK	7238 7240
Handlungsbedarf	Nein	DK5 - Name	Farmsen-Rennbahn
Bearbeitung	LUD	Biotop-Nr. alt	11 31
Räumliche Abbildung	Fläche	Kartierung	08.08.2006
Anzahl Abschnitte	1	Fläche / Länge [m²/m]	14132,9654
		Breite (lineare Abb.) [m]	

Pflanzenartenliste

Gruppe / Pflanzenart	MS	M	W	Vs	St	PA	Ph	Sz	VS	V	G	cf	§	Rote Liste			
														HH	ND	SH	D
Anzahl Rote Liste Arten														2		1	
Anzahl Arten														15			

MS: Mengensystem; M: Mengenangabe, W: Bewertung der Art (FFH-Monitoring), Vs: Vegetationsschicht, St: Status, PA: Autor Phänologie; Ph: Phänologie, Sz: Soziabilität, VS: Vitalitätssystem; V: Vitalität, G: Geschlecht, cf: unsichere Bestimmung, §: Schutz nach BNatSchG, HH: Rote Liste Hamburg, Nds: Rote Liste Niedersachsen, SH: Rote Liste Schleswig-Holstein, D: Rote Liste Deutschland