

Erhebungsbogen

B

Projekt	Biotopkartierung Hamburg	Interne Nr.	48060
		DK5 DK5-GK	7238 7240
Handlungsbedarf	Nein	DK5 - Name	Farmsen-Rennbahn
Bearbeitung	LUD	Biotop-Nr. alt	107 28
Räumliche Abbildung	Linie	Kartierung	04.09.2006
Anzahl Abschnitte	3	Fläche / Länge [m²/m]	1183,197
		Breite (lineare Abb.) [m]	2

Gesetzlicher Schutz _ kein gesetzl. Schutz kein gesetzlich geschütztes Biotop **Schutz nur teilweise** Nein

Gesamtbewertung 5 Noch wertvoll, gut entwicklungsfähig

- Alter
- Belastungsgrad
- Ökolog. Funktion
- Seltenheit

Bestandsbeschreibung

Allee bzw. Baumreihe aus Holländischer Linde am Tegelweg (Abschnitte 28.01-28.03), mit einem Stammdurchmesser von bis zu 1,60m

Vorkommen an Biotoptypen

1	TF	Typ	HF	F.Anteil
2	BTYP	Biotoptyp	- gesetzl. Grundl.	
3	Zusatz	Zusatz zum Biotoptypen		
4	LRT	Lebensraumtyp		
1	1		Ja	100 %
2	HEA	Baumreihe, Allee (2000)		
3	3	starkes Baumholz, Brusthöhendurchmesser 50 - < 70 cm (3)		

Räumliche Lage

Lagebeschreibung	Tegelweg		
Nachbarnutzung/en	Straße, Fußweg, Mehrfamilienhäuser.		
Rechtswert (X)	573281	Hochwert (Y)	5939340
Bezirk	Wandsbek	Naturraum	Geestplatten östlich der Alster (696.03)
Stadtteil (OT-Nr.)	Farmsen-Berne (514)	Gemarkung	Farmsen (545)
Digitaler Grünplan	<input checked="" type="checkbox"/> Hafengesamtgebiet	<input type="checkbox"/> Ramsargebiet	<input type="checkbox"/> EG-Vogelschutzgeb.
Ausgleichsflächen NSG / ND / LSG	<input type="checkbox"/> Biosphärenreservat	<input type="checkbox"/> Nationalpark	<input type="checkbox"/>
FFH-GEBIET			
Wasserschutzgebiet			

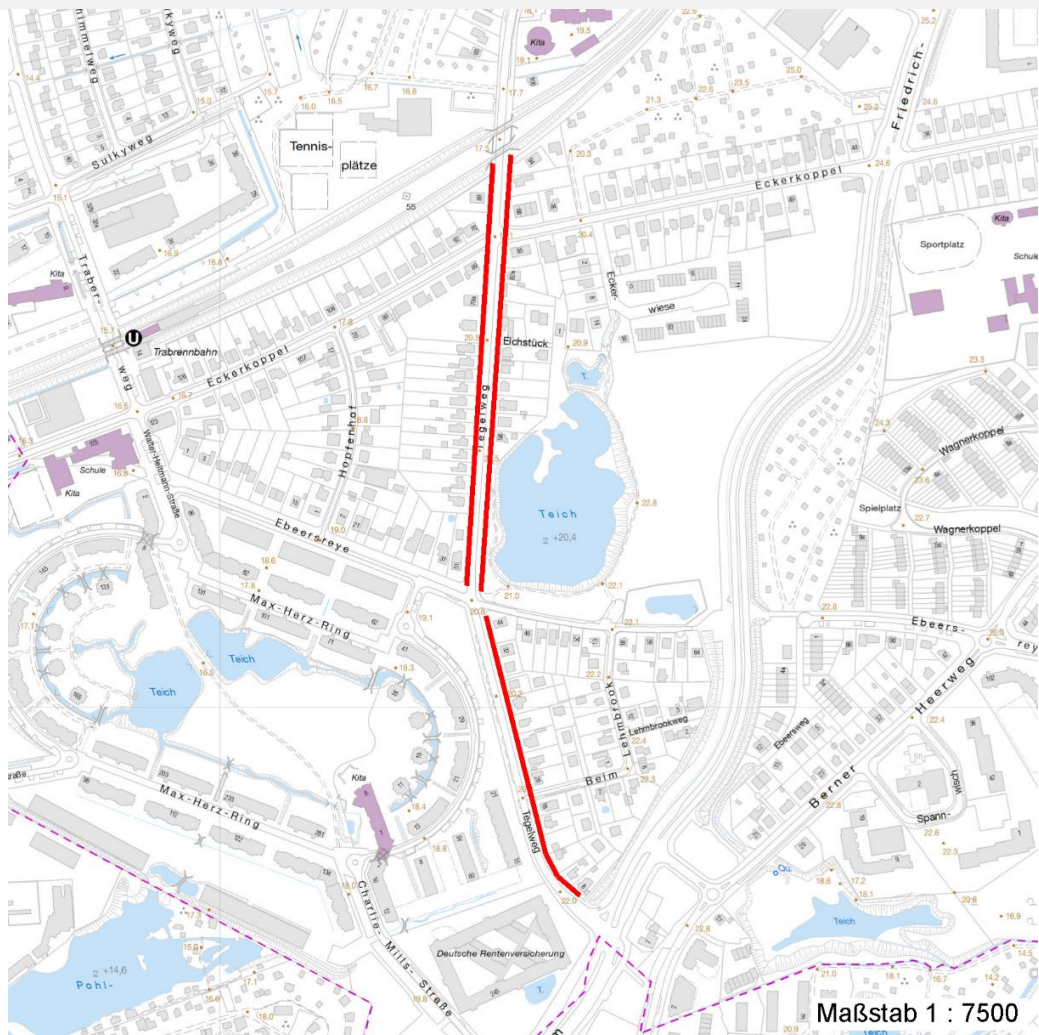
Erhebungsbogen

B

Projekt	Biotopkartierung Hamburg	Interne Nr.	48060
		DK5 DK5-GK	7238 7240
		DK5 - Name	Farmsen-Rennbahn
Handlungsbedarf	Nein	Biotop-Nr. alt	107 28
Bearbeitung	LUD	Kartierung	04.09.2006
Räumliche Abbildung	Linie	Fläche / Länge [m²/m]	1183,197
Anzahl Abschnitte	3	Breite (lineare Abb.) [m]	2

Räumliche Lage

Karte



Weitere Erhebungsbögen

Interne Nr.	Interne Nr. Zuordnung	DK5	Biotop-Nr.	Kartierung	Zuordnung	DK5 (GK)	Biotop-Nr. (alt)
48060	48059	7238	107	28.08.1998	K	7240	28
48060	102742	7238	107	26.09.2016	K	7240	28

Zuordnung: N = nachfolgende Kartierung, K = weitere Kartierungen (zeitlich vorher oder nachher)

Foto

Interne Nr.	Index	Dateiname	Aufnahmerichtung
2780	0	7238_107_040906_1.JPG	S
2781	0	7238_107_040906_2.JPG	N

Weitere Angaben

Merkmal	Wert
---------	------

Auswertung

15.04.2020

Erhebungsbogen

B

Projekt	Biotopkartierung Hamburg	Interne Nr.	48060
		DK5 DK5-GK	7238 7240
Handlungsbedarf	Nein	DK5 - Name	Farmsen-Rennbahn
Bearbeitung	LUD	Biotop-Nr. alt	107 28
Räumliche Abbildung	Linie	Kartierung	04.09.2006
Anzahl Abschnitte	3	Fläche / Länge [m²/m]	1183,197
		Breite (lineare Abb.) [m]	2

Weitere Angaben

Merkmal	Wert
Gefährdung / Einflüsse	Autoabgase, Immissionen
zoologisch bedeutsame Strukturen	Große Einzelbäume
Bedeutung für Tiergruppe	Vögel
Maßnahmen	Alt- und Biotopbäume erhalten - 9.4

Foto

Fotodatei	7238_107_040906_1.JPG	Fotodatei	7238_107_040906_2.JPG
Bildbeschreibung		Bildbeschreibung	
Aufnahmerichtung	S	Aufnahmerichtung	N



Teilflächenbeschreibung

Teilflächentyp		Teilflächen-Nr.	1
Biotoptyp	Baumreihe, Allee (2000)	Biotoptyp	HEA
- Zusatz	starkes Baumholz, Brusthöhendurchmesser 50 - < 70 cm (3)	- gesetzl. Grundl.	
FFH-LRT		FFH-LRT	
Beschreibung	Standort: Baumreihe/ Allee	Entw.potential LRT	
		Hauptfläche	Ja
		Flächenanteil	100 %
		FFH-Unters.Fläche	Nein
		Saatgutfläche	Nein

Weitere Angaben

Merkmal	Wert
Veg. - Deckg./Ant.	
Gesamt	80 %
1. Baumschicht	80 %

Erhebungsbogen

B

Projekt	Biotopkartierung Hamburg	Interne Nr.	48060
		DK5 DK5-GK	7238 7240
Handlungsbedarf	Nein	DK5 - Name	Farmsen-Rennbahn
Bearbeitung	LUD	Biotop-Nr. alt	107 28
Räumliche Abbildung	Linie	Kartierung	04.09.2006
Anzahl Abschnitte	3	Fläche / Länge [m²/m]	1183,197
		Breite (lineare Abb.) [m]	2

Zeigerwerte der Pflanzenartenliste (Auswertung)

Standort	Belichtung	
Boden	Feuchte	
	Stickstoff (N)	
	Reaktion	
Vegetation	Mahdverträglichkeit	
Zeigerwerte	Futterwert	
	Wechselfeuchteanzeiger	0
	Giftpflanzen	0
	Überschw.anzeiger	0

Pflanzenartenliste

Gruppe / Pflanzenart	MS	M	W	Vs	St	PA	Ph	Sz	VS	V	G	cf	§	Rote Liste			
														HH	ND	SH	D
Tracheobionta (Gefäßpflanzen)																	
Tilia x vulgaris (Holländische Linde)	7	d		B1											D		
Anzahl Rote Liste Arten														1			
Anzahl Arten														1			

MS: Mengensystem; M: Mengenangabe, W: Bewertung der Art (FFH-Monitoring), Vs: Vegetationsschicht, St: Status, PA: Autor Phänologie; Ph: Phänologie, Sz: Soziabilität, VS: Vitalitätssystem; V: Vitalität, G: Geschlecht, cf: unsichere Bestimmung, §: Schutz nach BNatSchG, HH: Rote Liste Hamburg, Nds: Rote Liste Niedersachsen, SH: Rote Liste Schleswig-Holstein, D: Rote Liste Deutschland