

Erhebungsbogen

B

Projekt	Biotopkartierung Hamburg	Interne Nr.	47824
		DK5 DK5-GK	7236 7238
Handlungsbedarf	Nein	DK5 - Name	Hinschenfelde
Bearbeitung	LUD	Biotop-Nr. alt	28 28
Räumliche Abbildung	Fläche	Kartierung	23.08.2007
Anzahl Abschnitte	1	Fläche / Länge [m²/m]	5939,146
		Breite (lineare Abb.) [m]	

Gesetzlicher Schutz § 30 (2) 4.3 Auwälder **Schutz nur teilweise** Ja

Gesamtbewertung	6 Wertvoll
– Alter	4 Biotop mittleren Alters, 10 bis 20 Jahre
– Belastungsgrad	6 Flächenhaft geringe oder örtlich stärkere oder Vorbelastung mit deutlichem Einfluß
– Ökolog. Funktion	6 Hohe Bedeutung in einem Biotopkomplex, für den lokalen Biotopverbund oder als Puffer
– Seltenheit	5 Seltener Biotoptyp, floristisch stark verarmt, ohne seltener Pflges. od. verbr. artenreicher Biotoptyp

Bestandsbeschreibung

Fläche aus miteinander verwobenen Biotopen aus Weidengebüschen, Goldruten- und Ruderalflur und kleines Phragmites-Röhricht. Umgeben und durchzogen wird die Fläche von einer relativ neu entstandenen, kleinteiligen Grünanlage (Weg und gemähte Rasenflächen). Von Ost nach West durchzieht die Rahlau das Gebiet.

Vorkommen an Biotoptypen

1	TF	Typ	HF	F.Anteil
2	BTYP	Biotoptyp		- gesetzl. Grundl.
3	Zusatz	Zusatz zum Biotoptypen		
4	LRT	Lebensraumtyp		
1	1		Ja	40 %
2	AKM	Halbruderale Gras- und Staudenflur mittlerer Standorte (2000)		
1	2			35 %
2	HFS	Weidengebüsch der Auen und Ufer (2000)		
4	kein LRT	kein Lebensraumtyp nach FFH-Richtlinie		
1	3			15 %
2	AKN	Neophytenflur (2000)		
3	h	hochwüchsig, dicht (h)		
1	4			5 %
2	EPN	Parkneuanlage (2000)		
1	5			5 %
2	NRS	Schilf-Röhricht (2000)		
3	-	schlechte Ausprägung (strukturarm, gestört, fragmenthaft, arm an typischen Arten) (-)		
4	kein LRT	kein Lebensraumtyp nach FFH-Richtlinie		

Räumliche Lage

Lagebeschreibung	Südlich der Ahrensburger Straße		
Nachbarnutzung/en	Rahlau, Wohnhäuser, Gewerbegebiet, Eisenbahnlinie		
Rechtswert (X)	573743	Hochwert (Y)	5937593
Bezirk	Wandsbek	Naturraum	Geestplatten östlich der Alster (696.03)
Stadtteil (OT-Nr.)	Tonndorf (513)	Gemarkung	Tonndorf (549)

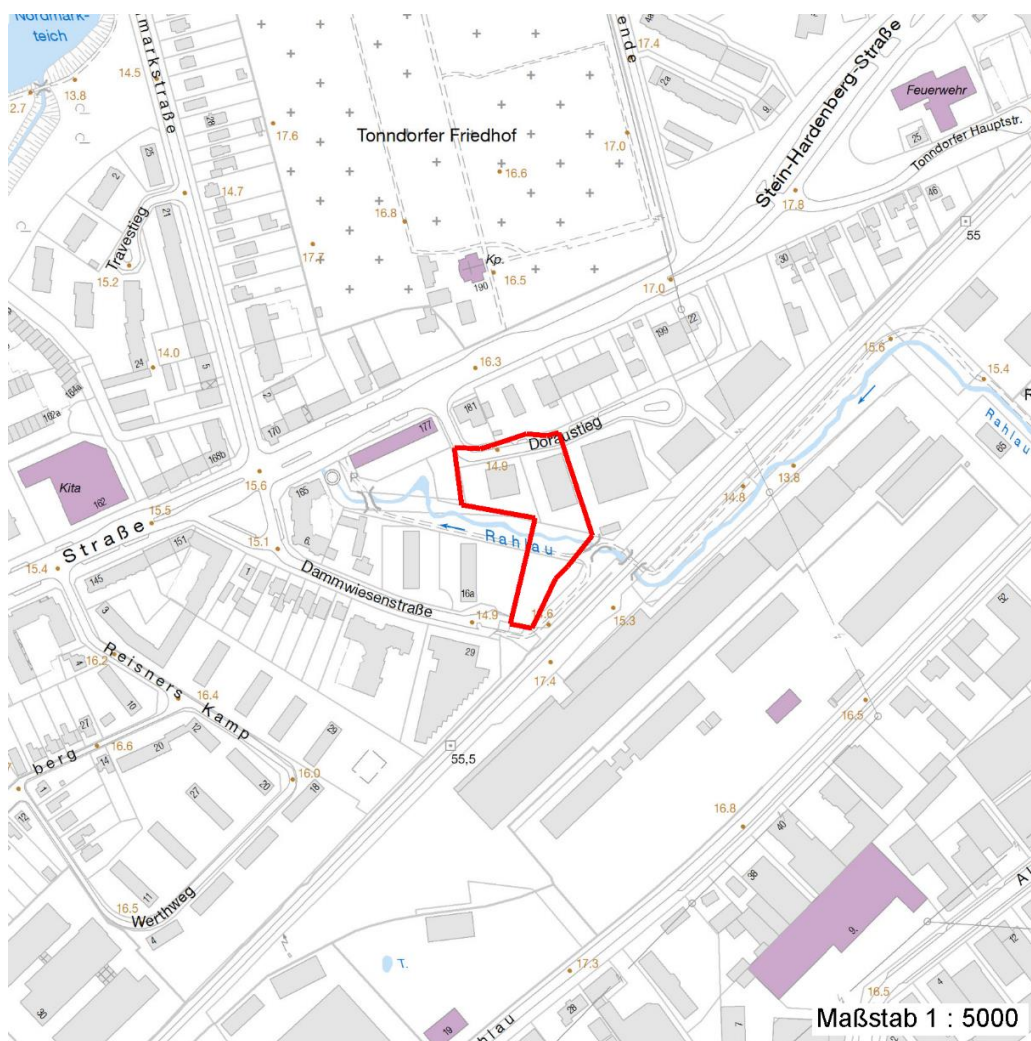
Erhebungsbogen

B

Projekt	Biotopkartierung Hamburg		Interne Nr.	47824	
			DK5 DK5-GK	7236	7238
Handlungsbedarf	Nein		DK5 - Name	Hinschenfelde	
Bearbeitung	LUD	Kopie	Nein	Biotop-Nr. alt	28 28
Räumliche Abbildung	Fläche		Kartierung	23.08.2007	
Anzahl Abschnitte	1		Fläche / Länge [m²/m]	5939,146	
			Breite (lineare Abb.) [m]		

Räumliche Lage

Digitaler Grünplan	Hafengesamtgebiet	Ramsargebiet	EG-Vogelschutzgeb.
Ausgleichsflächen NSG / ND / LSG	Biosphärenreservat	Nationalpark	
FFH-GEBIET			
Wasserschutzgebiet			
Karte			



Weitere Erhebungsbögen

Interne Nr.	Interne Nr. Zuordnung	DK5	Biotop-Nr.	Kartierung	Zuordnung	DK5 (GK)	Biotop-Nr. (alt)
47824	47761	7236	28	03.08.1999	K	7238	28
47824	112035	7236	209	30.09.2017	N		
47824	112117	7236	233	25.08.2017	N		
47824	47761	7236	28	03.08.1999	<	7238	28

Zuordnung: N = nachfolgende Kartierung, K = weitere Kartierungen (zeitlich vorher oder nachher)

Erhebungsbogen

B

Projekt	Biotopkartierung Hamburg		Interne Nr.	47824	
			DK5 DK5-GK	7236	7238
Handlungsbedarf	Nein		DK5 - Name	Hinschenfelde	
Bearbeitung	LUD	Kopie	Nein	Biotop-Nr. alt	28 28
Räumliche Abbildung	Fläche		Kartierung	23.08.2007	
Anzahl Abschnitte	1		Fläche / Länge [m²/m]	5939,146	
			Breite (lineare Abb.) [m]		

Foto

Interne Nr.	Index	Dateiname	Aufnahmerichtung
1656	0	7236_28_230807_1.JPG	N
1657	0	7236_28_230807_2.JPG	SW
1658	0	7236_28_230807_3.JPG	S
1659	0	7236_28_230807_4.JPG	W
1660	0	7236_28_230807_5.JPG	N

Weitere Angaben

Merkmal	Wert
Auswertung	
Gefährdung / Einflüsse	Starke Lärmbelastung durch Eisenbahnlinie
Wertgesichtspunkte	Artenreich Wichtiger Teilbereich eines grösseren Landschaftskomplexes Strukturvielfalt Vielfältiger Bestandskomplex Wichtige ökologische Ausgleichsfläche
zoologisch bedeutsame Strukturen	Blütenreiche Fluren Nasse Mulden
Bedeutung für Tiergruppe	Kaninchenbauten Blütenbesuchende Insekten Vögel Tagfalter Libellen
Maßnahmen	Heuschrecken Im überwiegenden Bereich Sukzession zulassen, in Teilbereichen Pflegemahd. Natürliche Entwicklung (Sukzession) zulassen
Größe	
Breite	120.00 m

Erhebungsbogen

B

Projekt	Biotopkartierung Hamburg		Interne Nr.	47824	
			DK5 DK5-GK	7236	7238
Handlungsbedarf	Nein		DK5 - Name	Hinschenfelde	
Bearbeitung	LUD	Kopie	Nein	Biotop-Nr. alt	28 28
Räumliche Abbildung	Fläche		Kartierung	23.08.2007	
Anzahl Abschnitte	1		Fläche / Länge [m²/m]	5939,146	
			Breite (lineare Abb.) [m]		

Foto

Fotodatei 7236_28_230807_1.JPG
Bildbeschreibung Rahlau mit dahinter (auf nördlichen Seite) liegenden Weidengebüsch
Aufnahmerichtung N

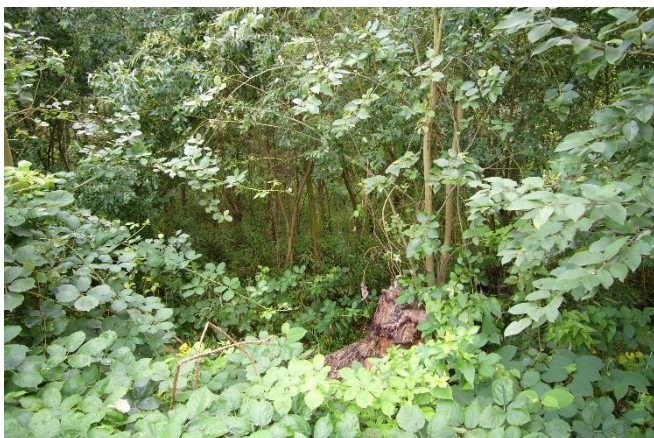


Fotodatei 7236_28_230807_2.JPG
Bildbeschreibung Goldrutenflur am Doraustieg
Aufnahmerichtung SW



Foto

Fotodatei 7236_28_230807_3.JPG
Bildbeschreibung Weidengebüsch mit davorgelagerten Brombeeren (vom Doraustieg aus fotografiert)
Aufnahmerichtung S



Fotodatei 7236_28_230807_4.JPG
Bildbeschreibung Schilf-Röhricht
Aufnahmerichtung W



Erhebungsbogen

B

Projekt	Biotopkartierung Hamburg	Interne Nr.	47824
		DK5 DK5-GK	7236 7238
Handlungsbedarf	Nein	DK5 - Name	Hinschenfelde
Bearbeitung	LUD	Biotop-Nr. alt	28 28
Räumliche Abbildung	Fläche	Kartierung	23.08.2007
Anzahl Abschnitte	1	Fläche / Länge [m²/m]	5939,146
		Breite (lineare Abb.) [m]	

Teilflächenbeschreibung

Teilflächentyp		Teilflächen-Nr.	1
Biotoptyp	Halbruderale Gras- und Staudenflur mittlerer Standorte (2000)	Biotoptyp	AKM
- Zusatz		- gesetzl. Grundl.	
FFH-LRT		FFH-LRT	
Beschreibung	Standort: Weidengebüsch, Ruderalflur, Goldrutenflur. Schilf-Röhricht	Entw.potential LRT	
		Hauptfläche	Ja
		Flächenanteil	40 %
		FFH-Unters.Fläche	Nein
		Saatgutfläche	Nein

Weitere Angaben

Merkmal	Wert
Boden	
Feuchte	6 - mäßig feucht und wechselfeucht
Stickstoffgehalt	6 - mäßig stickstoffarm bis stickstoffreich
Standort, Relief	
Relief	uneben
Neigung - Gelände	N0 - nicht geneigt (<2 %)
Ausrichtung	FL - flach, keine Exposition
Belichtung	7 - halbsonnig
Luft	keine Besonderheiten
Veg. - Deckg./Ant.	
Gesamt	100 %
Strauchschicht	20 %
1. Krautschicht	100 %

Zeigerwerte der Pflanzenartenliste (Auswertung)

Standort	Belichtung	halbsonnig	7,5
Boden	Feuchte	mäßig feucht und wechselfeucht	6,4
	Stickstoff (N)	stickstoffreich	6,6
	Reaktion	schwach sauer	6,3
Vegetation	Mahdverträglichkeit	mäßig schnittverträglich (erster Schnitt nicht vor 1. Juli)	4,6
Zeigerwerte	Futterwert	geringwertiges Futter	2,7
	Wechselfeuchteanzeiger		9
	Giftpflanzen		0
	Überschw.anzeiger		6

Pflanzenartenliste

Gruppe / Pflanzenart	MS	M	W	Vs	St	PA	Ph	Sz	VS	V	G	cf	§	Rote Liste			
														HH	ND	SH	D
Tracheobionta (Gefäßpflanzen)																	
Achillea millefolium (Gewöhnliche Schafgarbe)	7	X		-													
Aegopodium podagraria (Giersch)	7	X		-													
Agrostis gigantea (Riesen-Straußgras)	7	X		-													

Erhebungsbogen

B

Projekt	Biotopkartierung Hamburg		Interne Nr.	47824	
			DK5 DK5-GK	7236 7238	
Handlungsbedarf	Nein		DK5 - Name	Hinschenfelde	
Bearbeitung	LUD	Kopie	Nein	Biotop-Nr. alt	28 28
Räumliche Abbildung	Fläche		Kartierung	23.08.2007	
Anzahl Abschnitte	1		Fläche / Länge [m²/m]	5939,146	
			Breite (lineare Abb.) [m]		

Pflanzenartenliste

Gruppe / Pflanzenart	MS	M	W	Vs	St	PA	Ph	Sz	VS	V	G	cf	Rote Liste						
													§	HH	ND	SH	D		
Agrostis stolonifera (Ausläufer-Straußgras)	7	X		-															
Alnus glutinosa (Schwarz-Erle)	7	w		S															
Alnus incana (Grau-Erle)	7	w		S															
Alopecurus pratensis (Wiesen-Fuchsschwanz)	7	X		-															
Artemisia vulgaris (Gewöhnlicher Beifuß)	7	X		-															
Betula pendula (Hänge-Birke)	7	w		S															
Calamagrostis epigejos (Land-Reitgras)	7	X		-															
Calystegia sepium (Zaun-Winde)	7	l		-															
Cirsium arvense (Acker-Kratzdistel)	7	l		-															
Cirsium vulgare (Gewöhnliche Kratzdistel)	7	X		-															
Dactylis glomerata (Wiesen-Knäuelgras)	7	X		-															
Elymus repens (Gewöhnliche Quecke)	7	X		-															
Epilobium hirsutum (Zottiges Weidenröschen)	7	w		-															
Equisetum arvense (Acker-Schachtelhalm)	7	X		-															
Festuca gigantea (Riesen-Schwingel)	7	w		-															
Glechoma hederacea (Gundermann)	7	X		-															
Heracleum sphondylium (Wiesen-Bärenklau)	7	w		-															
Holcus lanatus (Wolliges Honiggras)	7	X		-															
Hypericum perforatum (Echtes Johanniskraut)	7	w		-															
Impatiens glandulifera (Drüsiges Springkraut)	7	w		-															
Juncus effusus (Flatter-Binse)	7	l		-															
Lotus corniculatus (Gewöhnlicher Hornklee)	7	X		-														V	
Medicago lupulina (Hopfenklee)	7	X		-															
Melilotus albus (Weißer Steinklee)	7	w		-															
Mentha arvensis (Acker-Minze)	7	X		-															
Oenothera biennis (Gewöhnliche Nachtkerze)	7	w		-															
Phalaris arundinacea (Rohr-Glanzgras)	7	w		-															
Phleum pratense (Wiesen-Lieschgras)	7	X		-															
Phragmites australis (Schilf)	7	l		-															
Pinus sylvestris (Wald-Kiefer)	7	w		B1															
Plantago uliginosa (Kleiner Wegerich)	7	X		-														D	
Poa spec. (Rispengras)	7	X		-															
Populus nigra 'Italica' (Säulen-Pappel)	7	w		B1															
Potentilla anserina (Gänse-Fingerkraut)	7	X		-															
Ranunculus repens (Kriechender Hahnenfuß)	7	X		-															
Rubus fruticosus agg. (Artengruppe Echte Brombeere)	7	l		S															
Rubus idaeus (Himbeere)	7	X		S															
Rumex obtusifolius (Stumpfbblätteriger Ampfer)	7	X		-															
Salix caprea (Sal-Weide)	7	l		B2															
Salix caprea (Sal-Weide)	7	l		S															
Salix spec. (Weide)	7	X		S															
Salix viminalis (Korb-Weide)	7	X		S															
Solidago canadensis (Kanadische Goldrute)	7	l		-															
Solidago gigantea (Riesen-Goldrute)	7	l		-															
Sonchus arvensis (Acker-Gänsedistel)	7	X		-															
Symphytum officinale (Echter Beinwell)	7	X		-															
Tanacetum vulgare (Rainfarn)	7	w		-															
Trifolium pratense (Rot-Klee)	7	w		-															
Trifolium repens (Weiß-Klee)	7	w		-															
Urtica dioica (Große Brennnessel)	7	w		-															

Erhebungsbogen

B

Projekt	Biotopkartierung Hamburg	Interne Nr.	47824
		DK5 DK5-GK	7236 7238
Handlungsbedarf	Nein	DK5 - Name	Hinschenfelde
Bearbeitung	LUD	Biotop-Nr. alt	28 28
Räumliche Abbildung	Fläche	Kartierung	23.08.2007
Anzahl Abschnitte	1	Fläche / Länge [m²/m]	5939,146
		Breite (lineare Abb.) [m]	

Pflanzenartenliste

Gruppe / Pflanzenart	MS	M	W	Vs	St	PA	Ph	Sz	VS	V	G	cf	§	Rote Liste			
														HH	ND	SH	D
Vicia cracca (Vogel-Wicke)	7	w		-													
Anzahl Rote Liste Arten													2				
Anzahl Arten													53				

MS: Mengensystem; M: Mengenangabe, W: Bewertung der Art (FFH-Monitoring), Vs: Vegetationsschicht, St: Status, PA: Autor Phänologie; Ph: Phänologie, Sz: Soziabilität, VS: Vitalitätssystem; V: Vitalität, G: Geschlecht, cf: unsichere Bestimmung, §: Schutz nach BNatSchG, HH: Rote Liste Hamburg, Nds: Rote Liste Niedersachsen, SH: Rote Liste Schleswig-Holstein, D: Rote Liste Deutschland

Teilflächenbeschreibung

Teilflächentyp		Teilflächen-Nr.	2
Biotoptyp	Weidengebüsch der Auen und Ufer (2000)	Biotoptyp	HFS
- Zusatz		- gesetzl. Grundl.	
FFH-LRT	kein Lebensraumtyp nach FFH-Richtlinie	FFH-LRT	kein LRT
Beschreibung		Entw.potential LRT	
		Hauptfläche	
		Flächenanteil	35 %
		FFH-Unters.Fläche	Nein
		Saatgutfläche	Nein

Teilflächenbeschreibung

Teilflächentyp		Teilflächen-Nr.	3
Biotoptyp	Neophytenflur (2000)	Biotoptyp	AKN
- Zusatz	hochwüchsig, dicht (h)	- gesetzl. Grundl.	
FFH-LRT		FFH-LRT	
Beschreibung		Entw.potential LRT	
		Hauptfläche	
		Flächenanteil	15 %
		FFH-Unters.Fläche	Nein
		Saatgutfläche	Nein

Erhebungsbogen

B

Projekt	Biotopkartierung Hamburg	Interne Nr.	47824
		DK5 DK5-GK	7236 7238
Handlungsbedarf	Nein	DK5 - Name	Hinschenfelde
Bearbeitung	LUD	Biotop-Nr. alt	28 28
Räumliche Abbildung	Fläche	Kartierung	23.08.2007
Anzahl Abschnitte	1	Fläche / Länge [m²/m]	5939,146
		Breite (lineare Abb.) [m]	

Teilflächenbeschreibung

Teilflächentyp		Teilflächen-Nr.	4
Biotoptyp	Parkneuanlage (2000)	Biotoptyp	EPN
- Zusatz		- gesetzl. Grundl.	
FFH-LRT		FFH-LRT	
Beschreibung		Entw.potential LRT	
		Hauptfläche	
		Flächenanteil	5 %
		FFH-Unters.Fläche	Nein
		Saatgutfläche	Nein

Teilflächenbeschreibung

Teilflächentyp		Teilflächen-Nr.	5
Biotoptyp	Schilf-Röhricht (2000)	Biotoptyp	NRS
- Zusatz	schlechte Ausprägung (strukturarm, gestört, fragmenthaft, arm an typischen Arten) (-)	- gesetzl. Grundl.	
FFH-LRT	kein Lebensraumtyp nach FFH-Richtlinie	FFH-LRT	kein LRT
Beschreibung		Entw.potential LRT	
		Hauptfläche	
		Flächenanteil	5 %
		FFH-Unters.Fläche	Nein
		Saatgutfläche	Nein