

# Erhebungsbogen

**B**

<b>Projekt</b>	Biotopkartierung Hamburg		<b>Interne Nr.</b>	47797
			<b>DK5   DK5-GK</b>	<b>7236</b> 7238
<b>Handlungsbedarf</b>	Nein		<b>DK5 - Name</b>	Hinschenfelde
<b>Bearbeitung</b>	LUD	<b>Kopie</b>	Nein	<b>Biotop-Nr.   alt</b>
<b>Räumliche Abbildung</b>	Fläche			<b>23</b> 21
<b>Anzahl Abschnitte</b>	1			<b>Kartierung</b>
				08.07.2007
				<b>Fläche / Länge [m²/m]</b>
				9224,5167
				<b>Breite (lineare Abb.) [m]</b>

**Gesetzlicher Schutz**    § 30 (2) 4.3 Auwälder    **Schutz nur teilweise**    Ja

<b>Gesamtbewertung</b>	6	Wertvoll
– <b>Alter</b>	5	Biotop mittleren Alters, 20 bis 50 Jahre
– <b>Belastungsgrad</b>		
– <b>Ökolog. Funktion</b>	6	Hohe Bedeutung in einem Biotopkomplex, für den lokalen Biotopverbund oder als Puffer
– <b>Seltenheit</b>	5	Seltener Biotoptyp, floristisch stark verarmt, ohne seltener Pflges. od. verbr. artenreicher Biotoptyp

## Bestandsbeschreibung

Artenreicher, degenerierter Erlen-Eschen-Auwald mit fraglicher Überschwemmungsdynamik von der Rahlau. Direkt am Bach dominieren Flächen mit Schwarz-Erlen und eingestreuten Gew. Eschen. Hier treten auch Feuchtezeiger wie Mädesüß und Sumpfdotterblume auf, ansonsten wird die Krautschicht von Giersch, Gundermann und Brennesseln beherrscht. Zum Weg hin stark ansteigendes Gefälle mit angepflanzten und sich ausbreitenden Robinien, eingestreuten Kanadischen Pappeln (die z.T. schon gefällt wurden) und im Osten vermehrt auftretenden Hänge-Birken und Stiel-Eichen. In der Strauchschicht kommt häufiger Spitz-Ahorn, zur Rahlau hin vermehrt Weidengebüsche vor.

## Vorkommen an Biotoptypen

1	TF	Typ	HF	F.Anteil
2	BTYP	Biotoptyp		- gesetzl. Grundl.
3	Zusatz	Zusatz zum Biotoptypen		
4	LRT	Lebensraumtyp		
1	1		Ja	80 %
2	WEA	Erlen- und Eschen-Auwald (2000)		
3	-	schlechte Ausprägung (strukturarm, gestört, fragmenthaft, arm an typischen Arten) (-)		
4	kein LRT	kein Lebensraumtyp nach FFH-Richtlinie		
1	2			10 %
2	HFZ	Sonstiges feuchtes Weidengebüsch (2000)		
1	3			8 %
2	EP	Park / Grünanlage / Freizeitpark (2000)		
1	4			2 %
2	OWS	Sandweg (2000)		

## Räumliche Lage

<b>Lagebeschreibung</b>	westlich Nordmarkstraße, südlich der Wandse		
<b>Nachbarnutzung/en</b>	Rahlau, Wohngebiet		
<b>Rechtswert (X)</b>	573418	<b>Hochwert (Y)</b>	5937837
<b>Bezirk</b>	Wandsbek	<b>Naturraum</b>	Geestplatten östlich der Alster (696.03)
<b>Stadtteil (OT-Nr.)</b>	Tonndorf (513)	<b>Gemarkung</b>	Tonndorf (549)
<b>Digitaler Grünplan</b>	<input checked="" type="checkbox"/> <b>Hafengesamtgebiet</b>	<input type="checkbox"/> <b>Ramsargebiet</b>	<input type="checkbox"/> <b>EG-Vogelschutzgeb.</b>
<b>Ausgleichsflächen</b>	<input type="checkbox"/> <b>Biosphärenreservat</b>	<input type="checkbox"/> <b>Nationalpark</b>	<input type="checkbox"/>
<b>NSG / ND / LSG</b>	LSG Wandsbeker Geest [ HH-2045 / Anteil: 100% ]		
<b>FFH-GEBIET</b>			
<b>Wasserschutzgebiet</b>			

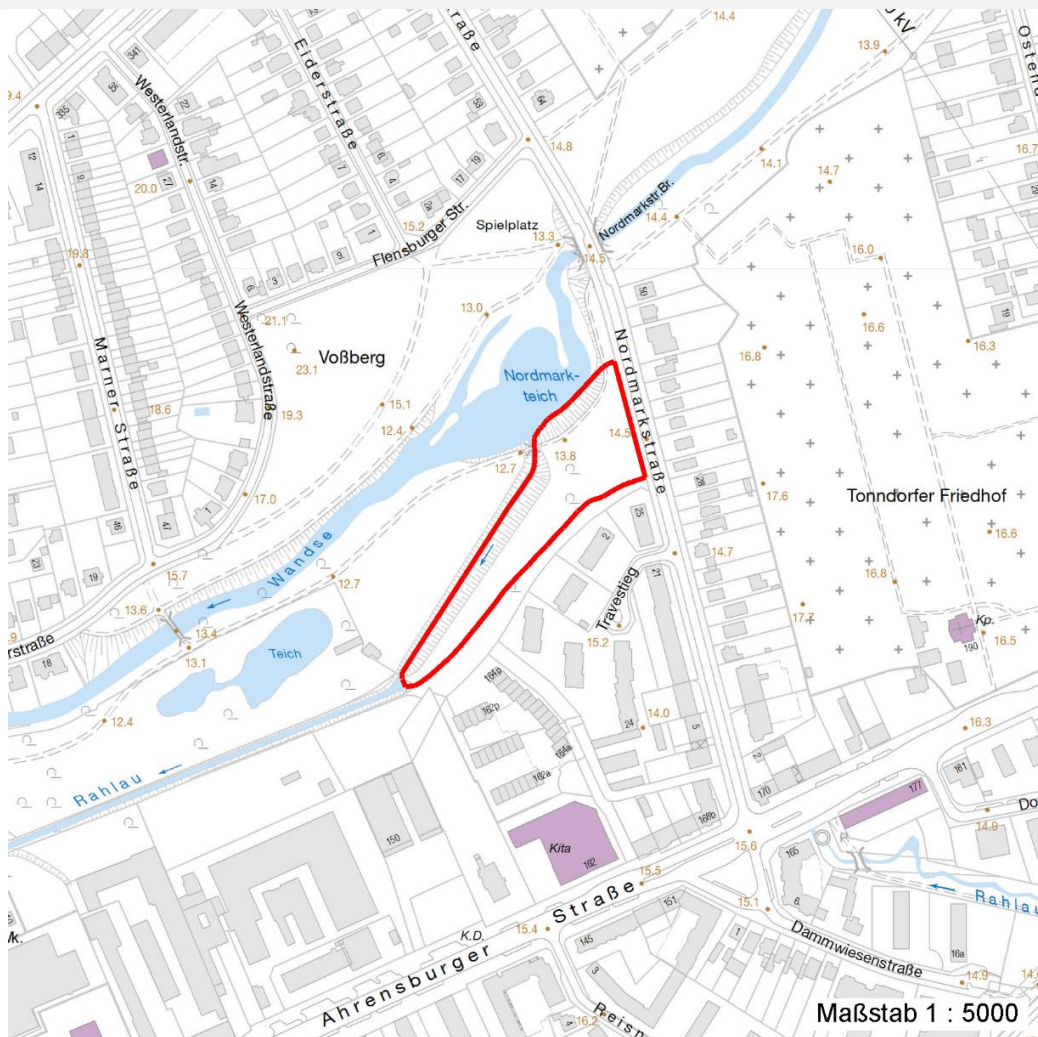
# Erhebungsbogen

**B**

<b>Projekt</b>	Biotopkartierung Hamburg	<b>Interne Nr.</b>	47797
		<b>DK5   DK5-GK</b>	<b>7236</b> 7238
		<b>DK5 - Name</b>	Hinschenfelde
<b>Handlungsbedarf</b>	Nein	<b>Biotop-Nr.   alt</b>	<b>23</b> 21
<b>Bearbeitung</b>	LUD	<b>Kartierung</b>	08.07.2007
<b>Räumliche Abbildung</b>	Fläche	<b>Fläche / Länge [m<sup>2</sup>/m]</b>	9224,5167
<b>Anzahl Abschnitte</b>	1	<b>Breite (lineare Abb.) [m]</b>	

## Räumliche Lage

### Karte



## Weitere Erhebungsbögen

Interne Nr.	Interne Nr. Zuordnung	DK5	Biotop-Nr.	Kartierung	Zuordnung	DK5 (GK)	Biotop-Nr. (alt)
47797	47790	7236	23	21.07.1999	K	7238	21
47797	110503	7236	193	22.08.2018	N		
47797	110509	7236	199	22.08.2018	N		
47797	112032	7236	208	27.09.2017	N	7238	21

Zuordnung: N = nachfolgende Kartierung, K = weitere Kartierungen (zeitlich vorher oder nachher)

## Foto

Interne Nr.	Index	Dateiname	Aufnahmerichtung
1337	0	7236_23_080707_1.JPG	NO
1338	0	7236_23_080707_2.JPG	S
1339	0	7236_23_080707_3.JPG	NO
1340	0	7236_23_080707_4.JPG	

# Erhebungsbogen

**B**

<b>Projekt</b>	Biotopkartierung Hamburg	<b>Interne Nr.</b>	47797
		<b>DK5   DK5-GK</b>	<b>7236</b> 7238
<b>Handlungsbedarf</b>	Nein	<b>DK5 - Name</b>	Hinschenfelde
<b>Bearbeitung</b>	LUD	<b>Biotop-Nr.   alt</b>	<b>23</b> 21
<b>Räumliche Abbildung</b>	Fläche	<b>Kartierung</b>	08.07.2007
<b>Anzahl Abschnitte</b>	1	<b>Fläche / Länge [m<sup>2</sup>/m]</b>	9224,5167
		<b>Breite (lineare Abb.) [m]</b>	

## Weitere Angaben

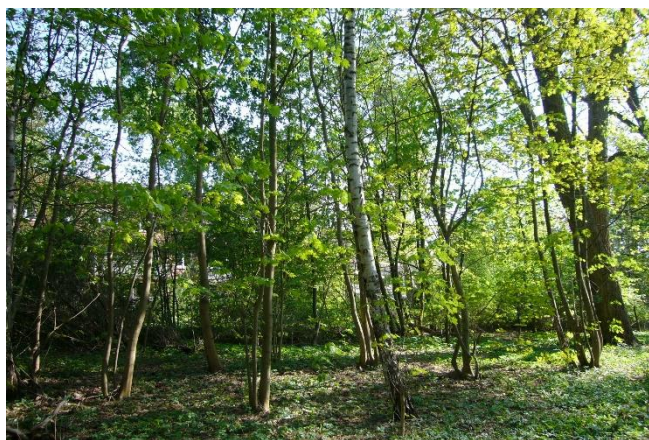
Merkmal	Wert
<b>Auswertung</b>	
Gefährdung / Einflüsse	Ausbreitung vom Japanischen Staudenknöterich Vertritt
Wertgesichtspunkte	Bedeutung für das Naturerleben Strukturvielfalt Reich an Kleinstrukturen Artenreich Wichtiger Teilbereich eines grösseren Landschaftskomplexes Wertvoller Altbaumbestand Bedeutung für das Landschaftsbild
zoologisch bedeutsame Strukturen	Blütenreiche Fluren Mauselöcher Dichte spontane Gebüsche
Bedeutung für Tiergruppe	Vögel Insekten
Ziele der Entwicklung Maßnahmen	Japanischen Staudenknöterich entfernen Alt- und Biotopbäume erhalten - 9.4 Beseitigung von Zierpflanzen - 1.8 Beseitigen von Müll, Gartenabfällen u.a Japanischen Staudenknöterich entfernen. Erhaltung von toten und hohlen Bäumen
<b>Größe</b>	
Breite	65.00 m

## Foto

**Fotodatei** 7236\_23\_080707\_1.JPG  
**Bildbeschreibung** 18.Juni  
**Aufnahmerichtung** NO



**Fotodatei** 7236\_23\_080707\_2.JPG  
**Bildbeschreibung** 25.April, nordöstlicher Bereich  
**Aufnahmerichtung** S





<b>Projekt</b>	Biotopkartierung Hamburg	<b>Interne Nr.</b>	47797
		<b>DK5   DK5-GK</b>	<b>7236</b> 7238
<b>Handlungsbedarf</b>	Nein	<b>DK5 - Name</b>	Hinschenfelde
<b>Bearbeitung</b>	LUD	<b>Biotop-Nr.   alt</b>	<b>23</b> 21
<b>Räumliche Abbildung</b>	Fläche	<b>Kartierung</b>	08.07.2007
<b>Anzahl Abschnitte</b>	1	<b>Fläche / Länge [m<sup>2</sup>/m]</b>	9224,5167
		<b>Breite (lineare Abb.) [m]</b>	

## Foto

**Fotodatei** 7236\_23\_080707\_3.JPG  
**Bildbeschreibung** am 25. April  
**Aufnahmerichtung** NO



**Fotodatei** 7236\_23\_080707\_4.JPG  
**Bildbeschreibung** 25. April, Sumpf-Dotterblume  
**Aufnahmerichtung**



## Teilflächenbeschreibung

<b>Teilflächentyp</b>		<b>Teilflächen-Nr.</b>	1
<b>Biotoptyp</b>	Erlen- und Eschen-Auwald (2000)	<b>Biotoptyp</b>	WEA
- <b>Zusatz</b>	schlechte Ausprägung (strukturarm, gestört, fragmenthaft, arm an typischen Arten) (-)	- <b>gesetzl. Grundl.</b>	
<b>FFH-LRT</b>	kein Lebensraumtyp nach FFH-Richtlinie	<b>FFH-LRT</b>	kein LRT
<b>Beschreibung</b>	Standort: degeneriertes Auegehölz	<b>Entw.potential LRT</b>	
		<b>Hauptfläche</b>	Ja
		<b>Flächenanteil</b>	80 %
		<b>FFH-Unters.Fläche</b>	Nein
		<b>Saatgutfläche</b>	Nein

## Weitere Angaben

Merkmal	Wert
<b>Boden</b>	
Feuchte	6 - mäßig feucht und wechselfeucht
Stickstoffgehalt	8 - sehr stickstoffreich
<b>Standort, Relief</b>	
Relief	eben und zur Rahlau hin rel. steil abfallend
Neigung - Gelände	N3 - mittel geneigt (9-18 %)
Ausrichtung	NW - Nordwest
Belichtung	6 - halbsonnig bis halbschattig
Luft	keine Besonderheiten
<b>Veg. - Deckg./Ant.</b>	
Gesamt	95 %
1. Baumschicht	60 %
2. Baumschicht	50 %
Strauchschicht	60 %
1. Krautschicht	50 %

<b>Projekt</b>	Biotopkartierung Hamburg	<b>Interne Nr.</b>	47797
		<b>DK5   DK5-GK</b>	<b>7236</b> 7238
<b>Handlungsbedarf</b>	Nein	<b>DK5 - Name</b>	Hinschenfelde
<b>Bearbeitung</b>	LUD	<b>Biotop-Nr.   alt</b>	<b>23</b> 21
<b>Räumliche Abbildung</b>	Fläche	<b>Kartierung</b>	08.07.2007
<b>Anzahl Abschnitte</b>	1	<b>Fläche / Länge [m<sup>2</sup>/m]</b>	9224,5167
		<b>Breite (lineare Abb.) [m]</b>	

## Zeigerwerte der Pflanzenartenliste (Auswertung)

<b>Standort</b>	<b>Belichtung</b>	halbsonnig bis halbschattig	5,6
<b>Boden</b>	<b>Feuchte</b>	mäßig feucht und wechselfeucht	6,2
	<b>Stickstoff (N)</b>	sehr stickstoffreich	7,7
	<b>Reaktion</b>	neutral	6,6
<b>Vegetation</b>	<b>Mahdverträglichkeit</b>	mäßig schnittverträglich (erster Schnitt nicht vor 1. Juli)	4,8
<b>Zeigerwerte</b>	<b>Futterwert</b>	sehr geringwertiges Futter	1,6
	<b>Wechselfeuchteanzeiger</b>		4
	<b>Giftpflanzen</b>		0
	<b>Überschw.anzeiger</b>		6

## Pflanzenartenliste

Gruppe / Pflanzenart	MS	M	W	Vs	St	PA	Ph	Sz	VS	V	G	cf	Rote Liste					
													§	HH	ND	SH	D	
<b>Tracheobionta (Gefäßpflanzen)</b>																		
Acer platanoides (Spitz-Ahorn)	7	X		B2														
Acer platanoides (Spitz-Ahorn)	7	X		S														
Acer pseudoplatanus (Berg-Ahorn)	7	X		B2														
Acer pseudoplatanus (Berg-Ahorn)	7	X		S														
Acer spec. (Ahorn)	7	w		B1														
Aegopodium podagraria (Giersch)	7	h		K1														
Agrostis stolonifera (Ausläufer-Straußgras)	7	X		K1														
Alliaria petiolata (Knoblauchsrauke)	7	X		-														
Alnus glutinosa (Schwarz-Erle)	7	h		B2														
Betula pendula (Hänge-Birke)	7	X		B1														
Betula pendula (Hänge-Birke)	7	X		B2														
Bryonia dioica (Rotbeerige Zaunrübe)	7	X		K1														
Calamagrostis epigejos (Land-Reitgras)	7	X		K1														
Calystegia sepium (Zaun-Winde)	7	X		-														
Calystegia sepium (Zaun-Winde)	7	X		K1														
Cirsium arvense (Acker-Kratzdistel)	7	X		K1														
Cornus alba (Weißer (Tartarischer) Hartriegel)	7	X		S														
Corylus avellana (Haselnuss)	7	X		S														
Crataegus monogyna (Eingrifflicher Weißdorn)	7	X		S														
Fallopia japonica (Japanischer Staudenknöterich)	7	X		S														
Filipendula ulmaria (Mädesüß)	7	w		K1														
Fraxinus excelsior (Gewöhnliche Esche)	7	X		B1														
Galeopsis tetrahit (Gewöhnlicher Hohlzahn)	7	X		K1														
Galium aparine (Kletten-Labkraut)	7	X		K1														
Geum urbanum (Echte Nelkenwurz)	7	X		-														
Glechoma hederacea (Gundermann)	7	h		K1														
Heracleum sphondylium (Wiesen-Bärenklau)	7	X		K1														
Humulus lupulus (Hopfen)	7	X		-														
Lonicera periclymenum (Wald-Geißblatt)	7	X		-														
Persicaria maculosa (Floh-Knöterich)	7	X		K1														
Phalaris arundinacea (Rohr-Glanzgras)	7	X		K1														
Platanus x hispanica (Ahornblättrige Platane)	7	w		B1														
Populus x canadensis (Hybrid-Pappel)	7	X		B1														

# Erhebungsbogen

**B**

<b>Projekt</b>	Biotopkartierung Hamburg	<b>Interne Nr.</b>	47797
		<b>DK5   DK5-GK</b>	<b>7236</b> 7238
<b>Handlungsbedarf</b>	Nein	<b>DK5 - Name</b>	Hinschenfelde
<b>Bearbeitung</b>	LUD	<b>Biotop-Nr.   alt</b>	<b>23</b> 21
<b>Räumliche Abbildung</b>	Fläche	<b>Kartierung</b>	08.07.2007
<b>Anzahl Abschnitte</b>	1	<b>Fläche / Länge [m<sup>2</sup>/m]</b>	9224,5167
		<b>Breite (lineare Abb.) [m]</b>	

## Pflanzenartenliste

Gruppe / Pflanzenart	MS	M	W	Vs	St	PA	Ph	Sz	VS	V	G	cf	§	Rote Liste			
														HH	ND	SH	D
Prunus padus (Echte Traubenkirsche)	7	X		S													
Prunus serotina (Späte Traubenkirsche)	7	X		S													
Ranunculus repens (Kriechender Hahnenfuß)	7	X		K1													
Ribes rubrum (Rote Johannisbeere)	7	X		S													
Robinia pseudoacacia (Robinie)	7	X		S													
Robinia pseudoacacia (Robinie)	7	h		B1													
Rosa canina (Hunds-Rose)	7	X		S													
Rubus fruticosus agg. (Artengruppe Echte Brombeere)	7	X		S													
Rumex hydrolapathum (Fluss-Ampfer)	7	X		K1													
Rumex obtusifolius (Stumpfbblätteriger Ampfer)	7	X		K1													
Salix caprea (Sal-Weide)	7	X		S													
Salix fragilis (Bruch-Weide)	7	X		S										D		D	
Salix spec. (Weide)	7	X		S													
Salix viminalis (Korb-Weide)	7	X		S													
Sambucus nigra (Schwarzer Holunder)	7	X		S													
Sorbus aucuparia (Eberesche)	7	X		S													
Sorbus spec. (Mehlbeere)	7	X		S													
Stellaria nemorum (Wald-Sternmiere)	7	X		-													
Stellaria nemorum (Wald-Sternmiere)	7	X		K1													
Symphoricarpos albus (Schneebeere)	7	X		S													
Tilia x vulgaris (Holländische Linde)	7	X		B1													D
Urtica dioica (Große Brennessel)	7	h		K1													
Vicia cracca (Vogel-Wicke)	7	X		K1													
Vicia sativa (Saat-Wicke)	7	X		K1													D
Vinca minor (Kleines Immergrün)	7	X		-													
<b>Anzahl Rote Liste Arten</b>														<b>1</b>	<b>2</b>	<b>1</b>	
<b>Anzahl Arten</b>														<b>52</b>			

MS: Mengensystem; M: Mengenangabe, W: Bewertung der Art (FFH-Monitoring), Vs: Vegetationsschicht, St: Status, PA: Autor Phänologie; Ph: Phänologie, Sz: Soziabilität, VS: Vitalitätssystem; V: Vitalität, G: Geschlecht, cf: unsichere Bestimmung, §: Schutz nach BNatSchG, HH: Rote Liste Hamburg, Nds: Rote Liste Niedersachsen, SH: Rote Liste Schleswig-Holstein, D: Rote Liste Deutschland

## Teilflächenbeschreibung

<b>Teilflächentyp</b>		<b>Teilflächen-Nr.</b>	2
<b>Biotoptyp</b>	Sonstiges feuchtes Weidengebüsch (2000)	<b>Biotoptyp</b>	HFZ
<b>- Zusatz</b>		<b>- gesetzl. Grundl.</b>	
<b>FFH-LRT</b>		<b>FFH-LRT</b>	
<b>Beschreibung</b>		<b>Entw.potential LRT</b>	
		<b>Hauptfläche</b>	
		<b>Flächenanteil</b>	10 %
		<b>FFH-Unters.Fläche</b>	Nein
		<b>Saatgutfläche</b>	Nein

# Erhebungsbogen

**B**

<b>Projekt</b>	Biotopkartierung Hamburg	<b>Interne Nr.</b>	47797
		<b>DK5   DK5-GK</b>	<b>7236</b> 7238
<b>Handlungsbedarf</b>	Nein	<b>DK5 - Name</b>	Hinschenfelde
<b>Bearbeitung</b>	LUD	<b>Biotop-Nr.   alt</b>	<b>23</b> 21
<b>Räumliche Abbildung</b>	Fläche	<b>Kartierung</b>	08.07.2007
<b>Anzahl Abschnitte</b>	1	<b>Fläche / Länge [m<sup>2</sup>/m]</b>	9224,5167
		<b>Breite (lineare Abb.) [m]</b>	

## Teilflächenbeschreibung

<b>Teilflächentyp</b>		<b>Teilflächen-Nr.</b>	3
<b>Biotoptyp</b>	Park / Grünanlage / Freizeitpark (2000)	<b>Biotoptyp</b>	EP
- Zusatz		- gesetzl. Grundl.	
<b>FFH-LRT</b>		<b>FFH-LRT</b>	
<b>Beschreibung</b>		<b>Entw.potential LRT</b>	
		<b>Hauptfläche</b>	
		<b>Flächenanteil</b>	8 %
		<b>FFH-Unters.Fläche</b>	Nein
		<b>Saatgutfläche</b>	Nein

## Teilflächenbeschreibung

<b>Teilflächentyp</b>		<b>Teilflächen-Nr.</b>	4
<b>Biotoptyp</b>	Sandweg (2000)	<b>Biotoptyp</b>	OWS
- Zusatz		- gesetzl. Grundl.	
<b>FFH-LRT</b>		<b>FFH-LRT</b>	
<b>Beschreibung</b>		<b>Entw.potential LRT</b>	
		<b>Hauptfläche</b>	
		<b>Flächenanteil</b>	2 %
		<b>FFH-Unters.Fläche</b>	Nein
		<b>Saatgutfläche</b>	Nein