

# Erhebungsbogen

**B**

<b>Projekt</b>	Biotopkartierung Hamburg		<b>Interne Nr.</b>	112044
			<b>DK5   DK5-GK</b>	<b>7236</b>
			<b>DK5 - Name</b>	Hinschenfelde
<b>Handlungsbedarf</b>	Nein		<b>Biotop-Nr.   alt</b>	<b>214</b>
<b>Bearbeitung</b>	LUD	<b>Kopie</b>	Nein	<b>Kartierung</b>
<b>Räumliche Abbildung</b>	Fläche			21.09.2017
<b>Anzahl Abschnitte</b>	1			<b>Fläche / Länge [m²/m]</b>
				1726,6277
				<b>Breite (lineare Abb.) [m]</b>

<b>Gesetzlicher Schutz</b>	<b>_ kein gesetzl. Schutz kein gesetzlich geschütztes Biotop</b>	<b>Schutz nur teilweise</b>	<b>Nein</b>
----------------------------	--	-----------------------------	-------------

<b>Gesamtbewertung</b>	5	Noch wertvoll, gut entwicklungsfähig
- <b>Alter</b>	5	Biotop mittleren Alters, 20 bis 50 Jahre
- <b>Belastungsgrad</b>	5	Flächenhaft mittlere oder örtlich starke Belastung
- <b>Ökolog. Funktion</b>	5	Bedeutung in einem Biotopkomplex, für den lokalen Biotopverbund oder als Puffer
- <b>Seltenheit</b>	4	Verbr. Biotoptyp ohne biototypische Artenvielfalt, Ubiquisten

## Bestandsbeschreibung

Ölmühlenteich, aufgestauter Bachabschnitt der Wandse mit Schleusenvorrichtung.  
 Sehr steile Uferböschungen die am Grunde mit Steinmauern eingefasst sind.  
 Hoher Lärmpegel durch Schleuse und Ölmühlenweg.  
 Steilen Uferböschungen sind naturnahen verschiedenen Gehölzen bewachsen: älteren Schwarz-Erlen (Stammdurchmesser 40 cm) Gew. Eschen, Haseln, Schwarz-Pappel, auf Böschungskante ältere Rot-Buchen.  
 Als Sträucher kommen häufig Schneebeere und Mahonien vor.  
 Boden häufig mit Efeu bewachsen.

## Vorkommen an Biototypen

1	TF	Typ	HF	F.Anteil
2	BTYP	Biototyp	- gesetzl. Grundl.	
3	Zusatz	Zusatz zum Biototypen		
4	LRT	Lebensraumtyp		
1	1		Ja	75 %
2	FBS	Aufgestauter Bachabschnitt (2000)		
3	-	schlechte Ausprägung (strukturarm, gestört, fragmenthaft, arm an typischen Arten) (-)		
4	kein LRT	kein Lebensraumtyp nach FFH-Richtlinie		
1	2			25 %
2	HUZ	Sonstiger Ufergehölzsaum (2000)		
3	-	schlechte Ausprägung (strukturarm, gestört, fragmenthaft, arm an typischen Arten) (-)		
4	kein LRT	kein Lebensraumtyp nach FFH-Richtlinie		

## Räumliche Lage

<b>Lagebeschreibung</b>	Ölmühlenteich liegt westlich des Ölmühlenweges, an der Ölmühle (Kulturdenkmal), an der Straße Am Schulgarten		
<b>Nachbarnutzung/en</b>	Studentenwohnheim, Kita, Kulturdenkmal, Botanischer Sondergarten		
<b>Rechtswert (X)</b>	572886	<b>Hochwert (Y)</b>	5937674
<b>Bezirk</b>	Wandsbek	<b>Naturraum</b>	Geestplatten östlich der Alster (696.03)
<b>Stadtteil (OT-Nr.)</b>	Wandsbek (508)	<b>Gemarkung</b>	Hinschenfelde (548)
<b>Digitaler Grünplan</b>	<input checked="" type="checkbox"/> <b>Hafengesamtgebiet</b>	<input type="checkbox"/> <b>Ramsargebiet</b>	<input type="checkbox"/> <b>EG-Vogelschutzgeb.</b>
<b>Ausgleichsflächen NSG / ND / LSG</b>	<input type="checkbox"/> <b>Biosphärenreservat</b>	<input type="checkbox"/> <b>Nationalpark</b>	<input type="checkbox"/>
<b>FFH-GEBIET</b>	LSG Wandsbeker Geest [ HH-2045 / Anteil: 100% ]		
<b>Wasserschutzgebiet</b>			

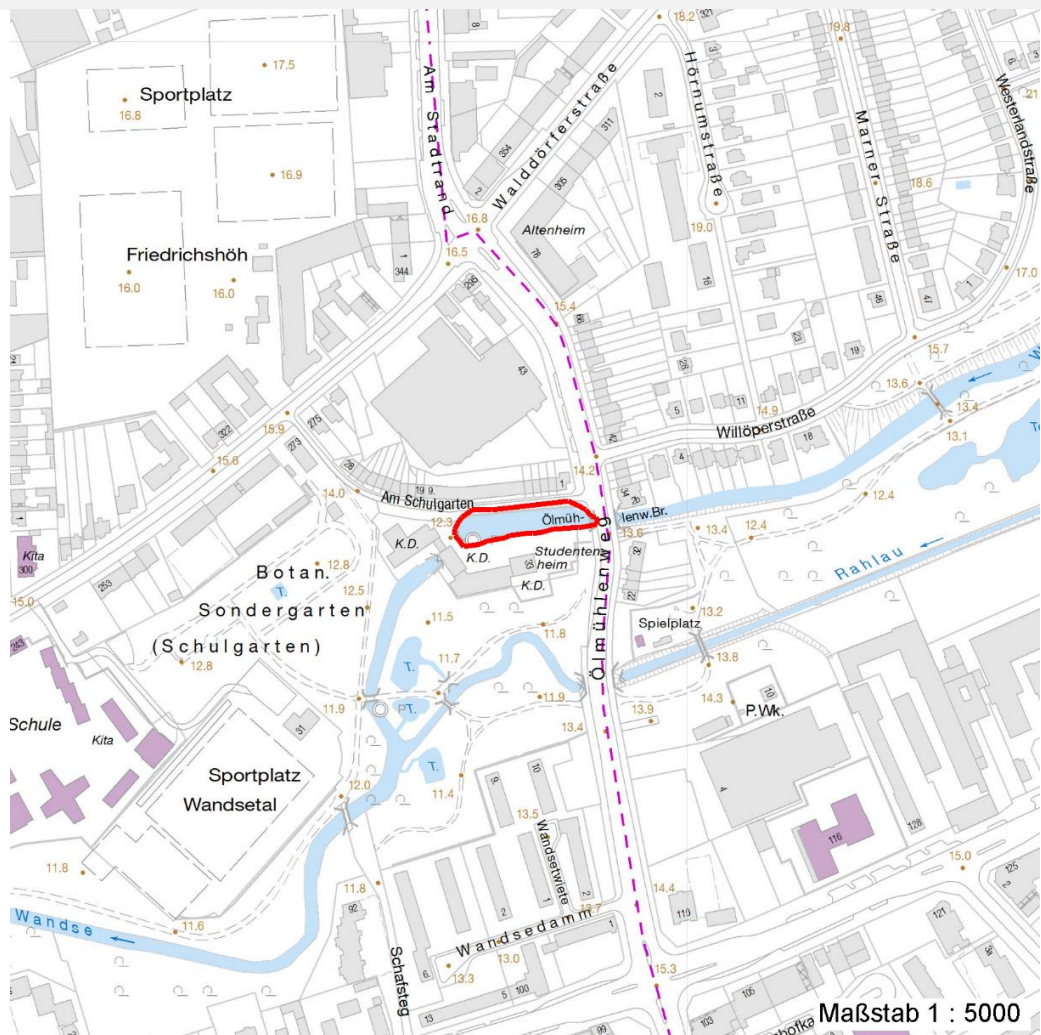
# Erhebungsbogen

**B**

<b>Projekt</b>	Biotopkartierung Hamburg	<b>Interne Nr.</b>	112044
		<b>DK5   DK5-GK</b>	<b>7236</b>
		<b>DK5 - Name</b>	Hinschenfelde
<b>Handlungsbedarf</b>	Nein	<b>Biotop-Nr.   alt</b>	<b>214</b>
<b>Bearbeitung</b>	LUD	<b>Kartierung</b>	21.09.2017
<b>Räumliche Abbildung</b>	Fläche	<b>Fläche / Länge [m<sup>2</sup>/m]</b>	1726,6277
<b>Anzahl Abschnitte</b>	1	<b>Breite (lineare Abb.) [m]</b>	

## Räumliche Lage

### Karte



## Weitere Erhebungsbögen

Interne Nr.	Interne Nr. Zuordnung	DK5	Biotop-Nr.	Kartierung	Zuordnung	DK5 (GK)	Biotop-Nr. (alt)
112044	47892	7236	128	26.07.1999	/	7238	14

Zuordnung: N = nachfolgende Kartierung, K = weitere Kartierungen (zeitlich vorher oder nachher)

## Foto

Interne Nr.	Index	Dateiname	Aufnahmerichtung
61263	0	7236_214_210917_1.JPG	Osten
61264	0	7236_214_210917_2.JPG	
61265	0	7236_214_210917_3.JPG	Nord-West
61266	0	7236_214_210917_8.JPG	Nord-Ost
61267	0	7236_214_210917_6.JPG	
61268	0	7236_214_210917_7.JPG	Norden
61269	0	7236_214_210917_4.JPG	Westen



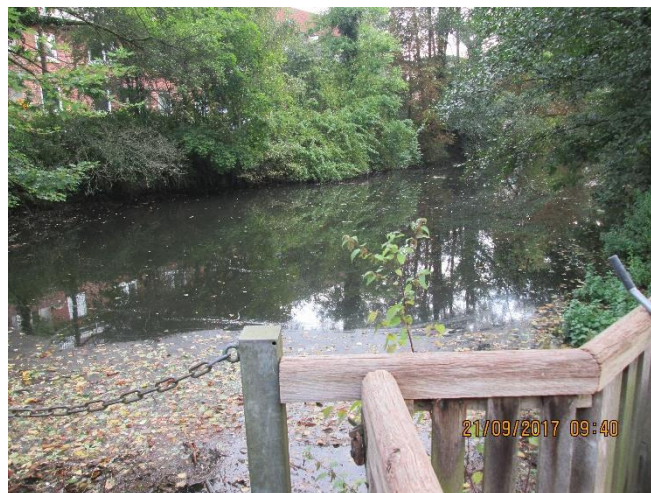
# Erhebungsbogen

**B**

<b>Projekt</b>	Biotopkartierung Hamburg		<b>Interne Nr.</b>	112044
			<b>DK5   DK5-GK</b>	<b>7236</b>
<b>Handlungsbedarf</b>	Nein		<b>DK5 - Name</b>	Hinschenfelde
<b>Bearbeitung</b>	LUD	<b>Kopie</b>	<b>Biotop-Nr.   alt</b>	<b>214</b>
<b>Räumliche Abbildung</b>	Fläche	Nein	<b>Kartierung</b>	21.09.2017
<b>Anzahl Abschnitte</b>	1		<b>Fläche / Länge [m<sup>2</sup>/m]</b>	1726,6277
			<b>Breite (lineare Abb.) [m]</b>	

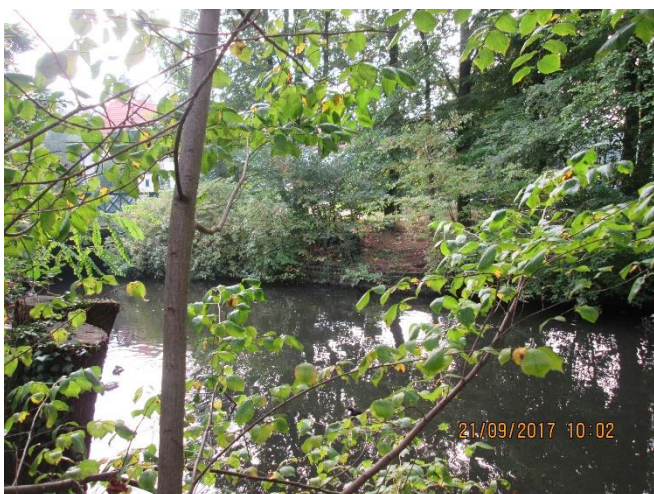
## Foto

<b>Fotodatei</b>	7236_214_210917_1.JPG	<b>Fotodatei</b>	7236_214_210917_2.JPG
<b>Bildbeschreibung</b>	Blätterstau vor der Schleuseneinrichtung	<b>Bildbeschreibung</b>	k.A.
<b>Aufnahmerichtung</b>	Osten	<b>Aufnahmerichtung</b>	



## Foto

<b>Fotodatei</b>	7236_214_210917_3.JPG	<b>Fotodatei</b>	7236_214_210917_4.JPG
<b>Bildbeschreibung</b>	k.A.	<b>Bildbeschreibung</b>	von der Ölmühlenbrücke aus fotografiert
<b>Aufnahmerichtung</b>	Nord-West	<b>Aufnahmerichtung</b>	Westen



# Erhebungsbogen

**B**

<b>Projekt</b>	Biotopkartierung Hamburg	<b>Interne Nr.</b>	112044
		<b>DK5   DK5-GK</b>	<b>7236</b>
<b>Handlungsbedarf</b>	Nein	<b>DK5 - Name</b>	Hinschenfelde
<b>Bearbeitung</b>	LUD	<b>Biotop-Nr.   alt</b>	<b>214</b>
<b>Räumliche Abbildung</b>	Fläche	<b>Kartierung</b>	21.09.2017
<b>Anzahl Abschnitte</b>	1	<b>Fläche / Länge [m<sup>2</sup>/m]</b>	1726,6277
		<b>Breite (lineare Abb.) [m]</b>	

## Teilflächenbeschreibung

<b>Teilflächentyp</b>		<b>Teilflächen-Nr.</b>	1
<b>Biotoptyp</b>	Aufgestauter Bachabschnitt (2000)	<b>Biotoptyp</b>	FBS
<b>- Zusatz</b>	schlechte Ausprägung (strukturarm, gestört, fragmenthaft, arm an typischen Arten) (-)	<b>- gesetzl. Grundl.</b>	
<b>FFH-LRT Beschreibung</b>	kein Lebensraumtyp nach FFH-Richtlinie	<b>FFH-LRT</b>	kein LRT
..		<b>Entw.potential LRT</b>	
		<b>Hauptfläche</b>	Ja
		<b>Flächenanteil</b>	75 %
		<b>FFH-Unters.Fläche</b>	Nein
		<b>Saatgutfläche</b>	Nein

## Zeigerwerte der Pflanzenartenliste (Auswertung)

<b>Standort</b>	<b>Belichtung</b>	halbschattig	4,6
<b>Boden</b>	<b>Feuchte</b>	frisch und mäßig frisch	5,2
	<b>Stickstoff (N)</b>	stickstoffreich	6,9
	<b>Reaktion</b>	schwach sauer	6,4
<b>Vegetation</b>	<b>Mahdverträglichkeit</b>	nicht völlig schnittunverträglich aber sehr schnittempfindlich	2
<b>Zeigerwerte</b>	<b>Futterwert</b>	fast wertloses Futter	1
	<b>Wechselfeuchteanzeiger</b>		0
	<b>Giftpflanzen</b>		0
	<b>Überschw.anzeiger</b>		2

## Pflanzenartenliste

Gruppe / Pflanzenart	MS	M	W	Vs	St	PA	Ph	Sz	VS	V	G	cf	§	Rote Liste			
														HH	ND	SH	D
<b>Tracheobionta (Gefäßpflanzen)</b>																	
Acer platanoides (Spitz-Ahorn)	7	w		S													
Aesculus hippocastanum (Gewöhnliche Rosskastanie)	7	w		B1													
Alnus glutinosa (Schwarz-Erle)	7	w		B1													
Alnus glutinosa (Schwarz-Erle)	7	w		S													
Calystegia sepium (Zaun-Winde)	7	w															
Cornus alba (Weißer (Tartarischer) Hartriegel)	7	w		S													
Corylus avellana (Haselnuss)	7	w		B1													
Crataegus monogyna (Eingrifflicher Weißdorn)	7	w		B1													
Crataegus monogyna (Eingrifflicher Weißdorn)	7	w		S													
Fagus sylvatica (Rotbuche)	7	w		B1													
Fraxinus excelsior (Gewöhnliche Esche)	7	w		B1													
Fraxinus excelsior (Gewöhnliche Esche)	7	w		S													
Galium aparine (Kletten-Labkraut)	7	w															
Hedera helix (Efeu)	7	h		K1													
Mahonia aquifolium (Gewöhnliche Mahonie)	7	w		S													
Populus nigra (Schwarz-Pappel)	7	w		B1										2	3	3	
Robinia pseudoacacia (Robinie)	7	w		B1													
Rosa spec. (Rose)	7	w		S													

# Erhebungsbogen

**B**

<b>Projekt</b>	Biotopkartierung Hamburg		<b>Interne Nr.</b>	112044
			<b>DK5   DK5-GK</b>	<b>7236</b>
<b>Handlungsbedarf</b>	Nein		<b>DK5 - Name</b>	Hinschenfelde
<b>Bearbeitung</b>	LUD	<b>Kopie</b>	Nein	<b>Biotop-Nr.   alt</b>
<b>Räumliche Abbildung</b>	Fläche			<b>214</b>
<b>Anzahl Abschnitte</b>	1			<b>Kartierung</b>
				21.09.2017
				<b>Fläche / Länge [m<sup>2</sup>/m]</b>
				1726,6277
				<b>Breite (lineare Abb.) [m]</b>

## Pflanzenartenliste

Gruppe / Pflanzenart	MS	M	W	Vs	St	PA	Ph	Sz	VS	V	G	cf	§	Rote Liste				
														HH	ND	SH	D	
Rubus fruticosus agg. (Artengruppe Echte Brombeere)	7	w		S														
Sorbus aucuparia (Eberesche)	7	w		S														
Symphoricarpos albus (Schneebeere)	7	w		S														
<b>Anzahl Rote Liste Arten</b>														<b>1</b>	<b>1</b>	<b>1</b>		
<b>Anzahl Arten</b>														<b>18</b>				

MS: Mengensystem; M: Mengenangabe, W: Bewertung der Art (FFH-Monitoring), Vs: Vegetationsschicht, St: Status, PA: Autor Phänologie; Ph: Phänologie, Sz: Soziabilität, VS: Vitalitätssystem; V: Vitalität, G: Geschlecht, cf: unsichere Bestimmung, §: Schutz nach BNatSchG, HH: Rote Liste Hamburg, Nds: Rote Liste Niedersachsen, SH: Rote Liste Schleswig-Holstein, D: Rote Liste Deutschland

## Teilflächenbeschreibung

<b>Teilflächentyp</b>		<b>Teilflächen-Nr.</b>	2
<b>Biotoptyp</b>	Sonstiger Ufergehölzsaum (2000)	<b>Biotoptyp</b>	HUZ
<b>- Zusatz</b>	schlechte Ausprägung (strukturarm, gestört, fragmenthaft, arm an typischen Arten) (-)	<b>- gesetzl. Grundl.</b>	
<b>FFH-LRT</b>	kein Lebensraumtyp nach FFH-Richtlinie	<b>FFH-LRT</b>	kein LRT
<b>Beschreibung</b>		<b>Entw.potential LRT</b>	
		<b>Hauptfläche</b>	
		<b>Flächenanteil</b>	25 %
		<b>FFH-Unters.Fläche</b>	Nein
		<b>Saatgutfläche</b>	Nein

## Zeigerwerte der Pflanzenartenliste (Auswertung)

<b>Standort</b>	<b>Belichtung</b>	halbschattig	4,6
<b>Boden</b>	<b>Feuchte</b>	frisch und mäßig frisch	5,2
	<b>Stickstoff (N)</b>	stickstoffreich	6,9
	<b>Reaktion</b>	schwach sauer	6,4
<b>Vegetation</b>	<b>Mahdverträglichkeit</b>	nicht völlig schnittunverträglich aber sehr schnittempfindlich	2
<b>Zeigerwerte</b>	<b>Futterwert</b>	fast wertloses Futter	1
	<b>Wechselfeuchteanzeiger</b>		0
	<b>Giftpflanzen</b>		0
	<b>Überschw.anzeiger</b>		2

## Pflanzenartenliste

Gruppe / Pflanzenart	MS	M	W	Vs	St	PA	Ph	Sz	VS	V	G	cf	§	Rote Liste				
														HH	ND	SH	D	
<b>Tracheobionta (Gefäßpflanzen)</b>																		
Acer platanoides (Spitz-Ahorn)	7	w																
Aesculus hippocastanum (Gewöhnliche Rosskastanie)	7	w																
Alnus glutinosa (Schwarz-Erle)	7	w																
Calystegia sepium (Zaun-Winde)	7	w																
Cornus alba (Weißer (Tartarischer) Hartriegel)	7	w																
Corylus avellana (Haselnuss)	7	w																

<b>Projekt</b>	Biotopkartierung Hamburg	<b>Interne Nr.</b>	112044
		<b>DK5   DK5-GK</b>	<b>7236</b>
<b>Handlungsbedarf</b>	Nein	<b>DK5 - Name</b>	Hinschenfelde
<b>Bearbeitung</b>	LUD	<b>Biotop-Nr.   alt</b>	<b>214</b>
<b>Räumliche Abbildung</b>	Fläche	<b>Kartierung</b>	21.09.2017
<b>Anzahl Abschnitte</b>	1	<b>Fläche / Länge [m<sup>2</sup>/m]</b>	1726,6277
		<b>Breite (lineare Abb.) [m]</b>	

Gruppe / Pflanzenart	MS	M	W	Vs	St	PA	Ph	Sz	VS	V	G	cf	§	Rote Liste			
														HH	ND	SH	D
Crataegus monogyna (Eingrifflicher Weißdorn)	7	w															
Fagus sylvatica (Rotbuche)	7	w															
Fraxinus excelsior (Gewöhnliche Esche)	7	w															
Galium aparine (Kletten-Labkraut)	7	w															
Hedera helix (Efeu)	7	h															
Mahonia aquifolium (Gewöhnliche Mahonie)	7	w															
Populus nigra (Schwarz-Pappel)	7	w												2	3		3
Robinia pseudoacacia (Robinie)	7	w															
Rosa spec. (Rose)	7	w															
Rubus fruticosus agg. (Artengruppe Echte Brombeere)	7	w															
Sorbus aucuparia (Eberesche)	7	w															
Symphoricarpos albus (Schneebeere)	7	w															
<b>Anzahl Rote Liste Arten</b>														<b>1</b>	<b>1</b>	<b>1</b>	
<b>Anzahl Arten</b>														<b>18</b>			

MS: Mengensystem; M: Mengenangabe, W: Bewertung der Art (FFH-Monitoring), Vs: Vegetationsschicht, St: Status, PA: Autor Phänologie; Ph: Phänologie, Sz: Soziabilität, VS: Vitalitätssystem; V: Vitalität, G: Geschlecht, cf: unsichere Bestimmung, §: Schutz nach BNatSchG, HH: Rote Liste Hamburg, Nds: Rote Liste Niedersachsen, SH: Rote Liste Schleswig-Holstein, D: Rote Liste Deutschland