

Erhebungsbogen

B

Projekt	Biotopkartierung Hamburg	Interne Nr.	112043
		DK5 DK5-GK	7236
Handlungsbedarf	Nein	DK5 - Name	Hinschenfelde
Bearbeitung	LUD	Biotop-Nr. alt	213
Räumliche Abbildung	Fläche	Kartierung	28.09.2017
Anzahl Abschnitte	1	Fläche / Länge [m²/m]	8222,4716
		Breite (lineare Abb.) [m]	

Gesetzlicher Schutz	§ 30 (2) 1.1 Natürliche oder naturnahe Fließgewässer	Schutz nur teilweise	Nein
----------------------------	--	-----------------------------	-------------

Gesamtbewertung	6 Wertvoll
– Alter	6 Biotop mittleren Alters, 50 bis 100 Jahre
– Belastungsgrad	6 Flächenhaft geringe oder örtlich stärkere oder Vorbelastung mit deutlichem Einfluß
– Ökolog. Funktion	7 Sehr hohe Bedeutung in einem Biotopkomplex, für den lokalen Biotopverbund oder als Puffer
– Seltenheit	6 Seltener Biotoptyp, ohne seltene oder bedrohte Pflges., ungesättigtes Artenspektrum, reliktsische RL-Arten

Bestandsbeschreibung

Abschnitt der Wandse, zwischen Nordmarkstraße und Ölmühlenweg liegend.
 Die Wandse ist hier bis an die 5m breit.
 Der Verlauf ist weitgehend gerade, das Wasser relativ trübe und bis ca. 50 cm tief.
 Die Uferbereiche sind meistens mit typischen Ufergehölzen aus häufig Schwarz-Erlen, eingestreut Eschen bewachsen.
 Im Westen (am südlichen Ufer vor allem) ist ein sehr breiter Gehölzstreifen vorhanden; im Osten z.T. nur aus einer Baumreihe bestehend.
 Nur ganz vereinzelt finden sich typische feuchtigkeitsliebende Uferpflanzen wie Ufer-Wolfstrapp, Mädesüß und Sumpf-Vergissmeinnicht.
 Ruhige Fließgeschwindigkeit (10 sec/m); am Ölmühlenweg ist keine Fließgeschwindigkeit mehr erkennbar.
 Im Osten grenzt die Wandse auf dem letzten Sück zum Ölmühlenweg direkt an Häuser; hier ist die Befestigung aus Holz und Gestrüpp; hier kleines Vorkommen von Wasserstern und Wasser-Schwertlilie.

Vorkommen an Biotoptypen

1	TF	BTYP	Typ	HF	F.Anteil
2		Zusatz	Biototyp		- gesetzl. Grundl.
3		LRT	Zusatz zum Biotoptypen		
4			Lebensraumtyp		
1	1			Ja	50 %
2		FBM	Bach, naturnah mit Beeinträchtigungen/Verbauungen (2000)		
4		kein LRT	kein Lebensraumtyp nach FFH-Richtlinie		
1	2				35 %
2		HUE	Erlen-Ufergehölzsaum (2000)		
4		kein LRT	kein Lebensraumtyp nach FFH-Richtlinie		
1	3				15 %
2		HUZ	Sonstiger Ufergehölzsaum (2000)		
4		kein LRT	kein Lebensraumtyp nach FFH-Richtlinie		

Räumliche Lage

Lagebeschreibung	Wandse zwischen Nordmarkteich/Nordmarkstraße und Ölmühlenweg		
Nachbarnutzung/en	Parkanlage, Villen-Grundstücke der Willöperstraße		
Rechtswert (X)	573173	Hochwert (Y)	5937761
Bezirk	Wandsbek	Naturraum	Geestplatten östlich der Alster (696.03)
Stadtteil (OT-Nr.)	Tonndorf (513)	Gemarkung	Tonndorf (549)

Erhebungsbogen

B

Projekt	Biotopkartierung Hamburg	Interne Nr.	112043
		DK5 DK5-GK	7236
		DK5 - Name	Hinschenfelde
Handlungsbedarf	Nein	Biotop-Nr. alt	213
Bearbeitung	LUD	Kartierung	28.09.2017
Räumliche Abbildung	Fläche	Fläche / Länge [m²/m]	8222,4716
Anzahl Abschnitte	1	Breite (lineare Abb.) [m]	

Räumliche Lage

Digitaler Grünplan **Hafengesamtgebiet** **Ramsargebiet** **EG-Vogelschutzgeb.**

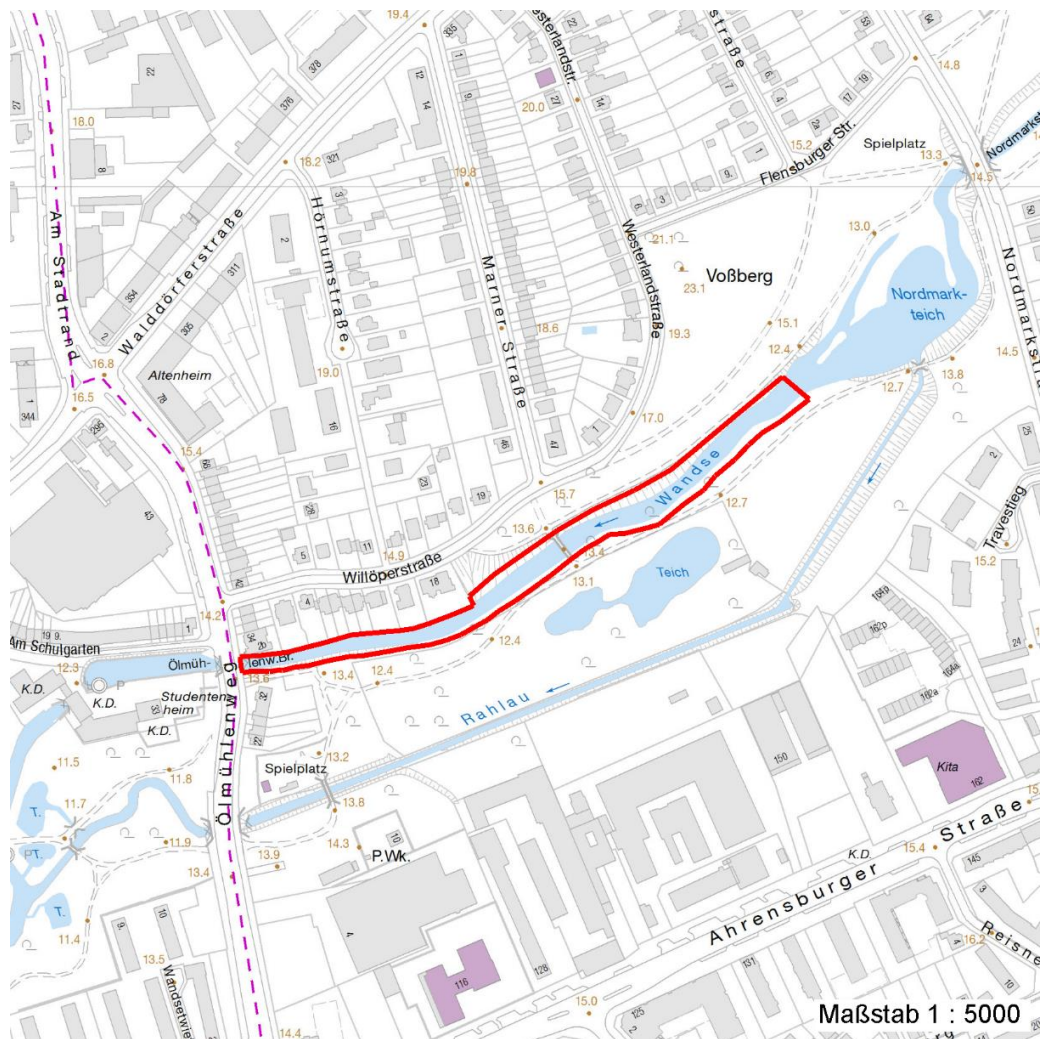
Ausgleichsflächen **Biosphärenreservat** **Nationalpark**

NSG / ND / LSG LSG Wandsbeker Geest [HH-2045 / Anteil: 100%]

FFH-GEBIET

Wasserschutzgebiet

Karte



Weitere Erhebungsbögen

Interne Nr.	Interne Nr. Zuordnung	DK5	Biotop-Nr.	Kartierung	Zuordnung	DK5 (GK)	Biotop-Nr. (alt)
112043	47678	7236	50	15.08.2007	/	7238	10020
112043	47888	7236	127	14.06.2007	>	7238	13

Zuordnung: N = nachfolgende Kartierung, K = weitere Kartierungen (zeitlich vorher oder nachher)

Foto

Interne Nr.	Index	Dateiname	Aufnahmerichtung
61257	0	7236_213_280917_1.JPG	Süden

Erhebungsbogen

B

Projekt	Biotopkartierung Hamburg		Interne Nr.	112043
			DK5 DK5-GK	7236
Handlungsbedarf	Nein		DK5 - Name	Hinschenfelde
Bearbeitung	LUD	Kopie	Biotop-Nr. alt	213
Räumliche Abbildung	Fläche	Nein	Kartierung	28.09.2017
Anzahl Abschnitte	1		Fläche / Länge [m²/m]	8222,4716
			Breite (lineare Abb.) [m]	

Foto			
Interne Nr.	Index	Dateiname	Aufnahmerichtung
61258	0	7236_213_280917_2.JPG	Osten
61259	0	7236_213_280917_12.JPG	Osten
61260	0	7236_213_280917_8.JPG	Norden
61261	0	7236_213_280917_10.JPG	Süd-Ost
61262	0	7236_213_280917_3.JPG	Westen
62032	0	7236_213_280917_4.JPG	
62033	0	7236_213_280917_5.JPG	
62034	0	7236_213_280917_6.JPG	
62035	0	7236_213_280917_7.JPG	
62036	0	7236_213_280917_9.JPG	
62037	0	7236_213_280917_11.JPG	

Weitere Angaben	
Merkmal	Wert
Auswertung	
Gefährdung / Einflüsse	Vertritt
Wertgesichtspunkte	Bedeutung für das Naturerleben
	Wertvoller Altbaumbestand
	Bedeutung für den Biotopverbund
	Bedeutung für die Erholung
	Teil eines größeren Biotopkomplexes
	Bedeutung für das Landschaftsbild
zoologisch bedeutsame Strukturen	Alte Bäume mit Höhlen
	Spinnennetze
	Totholz
	Ufergehölze
	Mauselöcher
Bedeutung für Tiergruppe	Amphibien
	Fische
	Vögel
	Wassergebundene Insekten
Maßnahmen	Findlinge und Kies zur Strukturerrhöhung einbringen

Erhebungsbogen

B

Projekt	Biotopkartierung Hamburg		Interne Nr.	112043
			DK5 DK5-GK	7236
Handlungsbedarf	Nein		DK5 - Name	Hinschenfelde
Bearbeitung	LUD	Kopie	Nein	Biotop-Nr. alt
Räumliche Abbildung	Fläche		Kartierung	28.09.2017
Anzahl Abschnitte	1		Fläche / Länge [m²/m]	8222,4716
			Breite (lineare Abb.) [m]	

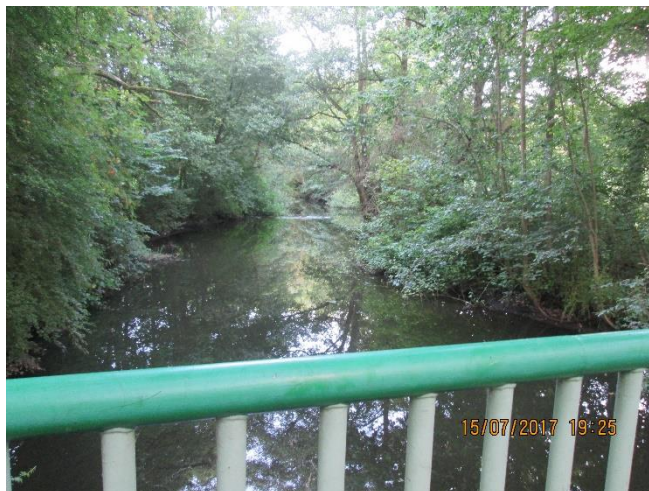
Foto

Fotodatei 7236_213_280917_1.JPG
Bildbeschreibung Bereich kurz hinter dem Nordmarkteich

Fotodatei 7236_213_280917_2.JPG
Bildbeschreibung Beschattung der Wandse mit Ufergehölzen.
 (von Brücke, die auf der Höhe der Marnierstraße liegt)

Aufnahmerichtung Süden

Aufnahmerichtung Osten



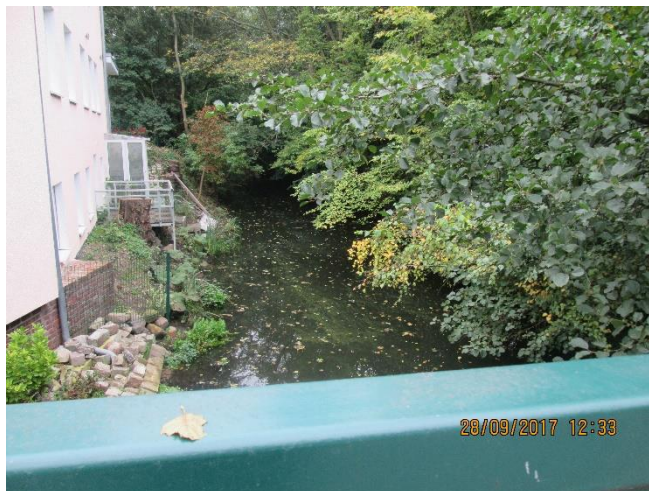
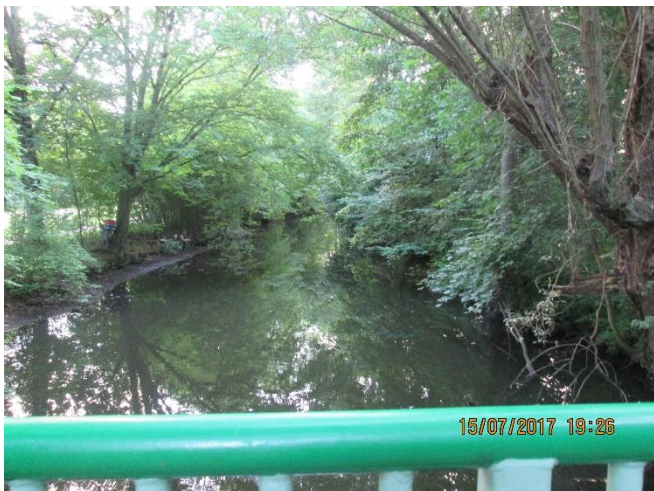
Foto

Fotodatei 7236_213_280917_3.JPG
Bildbeschreibung In westliche Richtung von der Brücke aus

Fotodatei 7236_213_280917_4.JPG
Bildbeschreibung k.A.

Aufnahmerichtung Westen

Aufnahmerichtung



Erhebungsbogen

B

Projekt	Biotopkartierung Hamburg	Interne Nr.	112043
		DK5 DK5-GK	7236
Handlungsbedarf	Nein	DK5 - Name	Hinschenfelde
Bearbeitung	LUD	Biotop-Nr. alt	213
Räumliche Abbildung	Fläche	Kartierung	28.09.2017
Anzahl Abschnitte	1	Fläche / Länge [m²/m]	8222,4716
		Breite (lineare Abb.) [m]	

Teilflächenbeschreibung

Teilflächentyp		Teilflächen-Nr.	1
Biotoptyp	Bach, naturnah mit Beeinträchtigungen/Verbauungen (2000)	Biotoptyp	FBM
- Zusatz		- gesetzl. Grundl.	
FFH-LRT	kein Lebensraumtyp nach FFH-Richtlinie	FFH-LRT	kein LRT
Beschreibung	...	Entw.potential LRT	
		Hauptfläche	Ja
		Flächenanteil	50 %
		FFH-Unters.Fläche	Nein
		Saatgutfläche	Nein

Zeigerwerte der Pflanzenartenliste (Auswertung)

Standort	Belichtung	halbsonnig bis halbschattig	6,1
Boden	Feuchte	mäßig feucht und wechselfeucht	6,4
	Stickstoff (N)	sehr stickstoffreich	7,6
	Reaktion	neutral	6,5
Vegetation	Mahdverträglichkeit	schnittempfindlich bis mäßig schnittverträglich	4
Zeigerwerte	Futterwert	sehr geringwertiges Futter	2,3
	Wechselfeuchteanzeiger		4
	Giftpflanzen		1
	Überschw.anzeiger		11

Pflanzenartenliste

Gruppe / Pflanzenart	MS	M	W	Vs	St	PA	Ph	Sz	VS	V	G	cf	§	Rote Liste			
														HH	ND	SH	D
Tracheobionta (Gefäßpflanzen)																	
Acer campestre (Feld-Ahorn)	7	X		B2													
Acer platanoides (Spitz-Ahorn)	7	w		K2													
Acer pseudoplatanus (Berg-Ahorn)	7	X		B1													
Acer pseudoplatanus (Berg-Ahorn)	7	X		B2													
Acer pseudoplatanus (Berg-Ahorn)	7	w		S													
Aegopodium podagraria (Giersch)	7	z															
Agrostis stolonifera (Ausläufer-Straußgras)	7	z															
Alliaria petiolata (Knoblauchsrauke)	7	z															
Alnus glutinosa (Schwarz-Erle)	7	X		B2													
Alnus glutinosa (Schwarz-Erle)	7	h		B1													
Alnus glutinosa (Schwarz-Erle)	7	w		S													
Alnus incana (Grau-Erle)	7	w		B1													
Artemisia vulgaris (Gewöhnlicher Beifuß)	7	X															
Betula pendula (Hänge-Birke)	7	X		B1													
Betula pendula (Hänge-Birke)	7	w		B2													
Bidens frondosa (Schwarzfrüchtiger Zweizahn)	7	w															
Calystegia sepium (Zaun-Winde)	7	w															
Carpinus betulus (Hainbuche)	7	w		B2													
Carpinus betulus (Hainbuche)	7	w		S													
Cornus alba (Weißer (Tartarischer) Hartriegel)	7	z		S													

Erhebungsbogen

B

Projekt	Biotopkartierung Hamburg		Interne Nr.	112043
			DK5 DK5-GK	7236
Handlungsbedarf	Nein		DK5 - Name	Hinschenfelde
Bearbeitung	LUD	Kopie	Biotop-Nr. alt	213
Räumliche Abbildung	Fläche	Nein	Kartierung	28.09.2017
Anzahl Abschnitte	1		Fläche / Länge [m²/m]	8222,4716
			Breite (lineare Abb.) [m]	

Pflanzenartenliste

Gruppe / Pflanzenart	MS	M	W	Vs	St	PA	Ph	Sz	VS	V	G	cf	§	Rote Liste					
														HH	ND	SH	D		
Corylus avellana (Haselnuss)	7	X		S															
Crataegus monogyna (Eingrifflicher Weißdorn)	7	X		B2															
Dactylis glomerata (Wiesen-Knäuelgras)	7	w																	
Dryopteris filix-mas (Gewöhnlicher Wurmfarne)	7	w																	
Fallopia japonica (Japanischer Staudenknöterich)	7	w		S															
Filipendula ulmaria (Mädesüß)	7	w																	
Fraxinus excelsior (Gewöhnliche Esche)	7	w		B1															
Galium aparine (Kletten-Labkraut)	7	z																	
Geum urbanum (Echte Nelkenwurz)	7	z																	
Glechoma hederacea (Gundermann)	7	X																	
Hedera helix (Efeu)	7	z																	
Holcus lanatus (Wolliges Honiggras)	7	w																	
Humulus lupulus (Hopfen)	7	w																	
Impatiens glandulifera (Drüsiges Springkraut)	7	w																	
Juncus tenuis (Zarte Binse)	7	w																	
Lycopus europaeus (Gewöhnlicher Wolfstrapp)	7	X																	
Lysimachia nummularia (Pfennigkraut)	7	w																	
Myosotis scorpioides (Sumpf-Vergissmeinnicht)	7	w															V		
Persicaria hydropiper (Wasserpfeffer)	7	w																	
Phalaris arundinacea (Rohr-Glanzgras)	7	w																	
Philadelphus coronarius (Europäischer Pfeifenstrauch)	7	w		S															
Poa annua (Einjähriges Rispengras)	7	w																	
Poa trivialis (Gewöhnliches Rispengras)	7	w																	
Populus tremula (Zitter-Pappel)	7	X		B2															
Populus tremula (Zitter-Pappel)	7	X		B1															
Populus tremula (Zitter-Pappel)	7	X		S															
Quercus robur (Stiel-Eiche)	7	w		B1															
Robinia pseudoacacia (Robinie)	7	w		B1															
Rorippa palustris (Gewöhnliche Sumpfkresse)	7	w																	
Rosa spec. (Rose)	7	w		S															
Rubus fruticosus agg. (Artengruppe Echte Brombeere)	7	h		S															
Salix alba (Silber-Weide)	7	w		B1															
Salix alba (Silber-Weide)	7	w		B2															
Salix caprea (Sal-Weide)	7	w		B2															
Salix viminalis (Korb-Weide)	7	w		S															
Sambucus nigra (Schwarzer Holunder)	7	w		S															
Scrophularia nodosa (Knotige Braunwurz)	7	w																	
Silene dioica (Rote Lichtnelke)	7	w																	
Sorbus aucuparia (Eberesche)	7	w		B2															
Sorbus aucuparia (Eberesche)	7	w		S															
Urtica dioica (Große Brennnessel)	7	h																	
														Anzahl Rote Liste Arten					1
														Anzahl Arten					51

MS: Mengensystem; M: Mengenangabe, W: Bewertung der Art (FFH-Monitoring), Vs: Vegetationsschicht, St: Status, PA: Autor Phänologie; Ph: Phänologie, Sz: Soziabilität, VS: Vitalitätssystem; V: Vitalität, G: Geschlecht, cf: unsichere Bestimmung, §: Schutz nach BNatSchG, HH: Rote Liste Hamburg, Nds: Rote Liste Niedersachsen, SH: Rote Liste Schleswig-Holstein, D: Rote Liste Deutschland

Erhebungsbogen

B

Projekt	Biotopkartierung Hamburg	Interne Nr.	112043
		DK5 DK5-GK	7236
Handlungsbedarf	Nein	DK5 - Name	Hinschenfelde
Bearbeitung	LUD	Biotop-Nr. alt	213
Räumliche Abbildung	Fläche	Kartierung	28.09.2017
Anzahl Abschnitte	1	Fläche / Länge [m²/m]	8222,4716
		Breite (lineare Abb.) [m]	

Teilflächenbeschreibung

Teilflächentyp		Teilflächen-Nr.	2
Biotoptyp	Erlen-Ufergehölzsaum (2000)	Biotoptyp	HUE
- Zusatz		- gesetzl. Grundl.	
FFH-LRT	kein Lebensraumtyp nach FFH-Richtlinie	FFH-LRT	kein LRT
Beschreibung		Entw.potential LRT	
		Hauptfläche	
		Flächenanteil	35 %
		FFH-Unters.Fläche	Nein
		Saatgutfläche	Nein

Zeigerwerte der Pflanzenartenliste (Auswertung)

Standort	Belichtung	halbsonnig bis halbschattig	6,1
Boden	Feuchte	mäßig feucht und wechselfeucht	6,3
	Stickstoff (N)	sehr stickstoffreich	7,6
	Reaktion	neutral	6,5
Vegetation	Mahdverträglichkeit	schnittempfindlich bis mäßig schnittverträglich	4
Zeigerwerte	Futterwert	sehr geringwertiges Futter	2,3
	Wechselfeuchteanzeiger		4
	Giftpflanzen		1
	Überschw.anzeiger		9

Pflanzenartenliste

Gruppe / Pflanzenart	MS	M	W	Vs	St	PA	Ph	Sz	VS	V	G	cf	§	Rote Liste			
														HH	ND	SH	D
Tracheobionta (Gefäßpflanzen)																	
Acer campestre (Feld-Ahorn)	7	X															
Acer platanoides (Spitz-Ahorn)	7	w															
Acer pseudoplatanus (Berg-Ahorn)	7	X															
Acer pseudoplatanus (Berg-Ahorn)	7	w															
Aegopodium podagraria (Giersch)	7	z															
Agrostis stolonifera (Ausläufer-Straußgras)	7	z															
Alliaria petiolata (Knoblauchsrauke)	7	z															
Alnus glutinosa (Schwarz-Erle)	7	X															
Alnus glutinosa (Schwarz-Erle)	7	h															
Alnus glutinosa (Schwarz-Erle)	7	w															
Alnus incana (Grau-Erle)	7	w															
Artemisia vulgaris (Gewöhnlicher Beifuß)	7	X															
Betula pendula (Hänge-Birke)	7	X															
Betula pendula (Hänge-Birke)	7	w															
Calystegia sepium (Zaun-Winde)	7	w															
Carpinus betulus (Hainbuche)	7	w															
Cornus alba (Weißer (Tartarischer) Hartriegel)	7	z															
Corylus avellana (Haselnuss)	7	X															
Crataegus monogyna (Eingrifflicher Weißdorn)	7	X															
Dactylis glomerata (Wiesen-Knäuelgras)	7	w															
Dryopteris filix-mas (Gewöhnlicher Wurmfarne)	7	w															

Erhebungsbogen

B

Projekt	Biotopkartierung Hamburg		Interne Nr.	112043
			DK5 DK5-GK	7236
Handlungsbedarf	Nein		DK5 - Name	Hinschenfelde
Bearbeitung	LUD	Kopie	Biotop-Nr. alt	213
Räumliche Abbildung	Fläche	Nein	Kartierung	28.09.2017
Anzahl Abschnitte	1		Fläche / Länge [m²/m]	8222,4716
			Breite (lineare Abb.) [m]	

Pflanzenartenliste

Gruppe / Pflanzenart	MS	M	W	Vs	St	PA	Ph	Sz	VS	V	G	cf	§	Rote Liste				
														HH	ND	SH	D	
Fallopia japonica (Japanischer Staudenknöterich)	7	w																
Filipendula ulmaria (Mädesüß)	7	w																
Fraxinus excelsior (Gewöhnliche Esche)	7	w																
Galium aparine (Kletten-Labkraut)	7	z																
Geum urbanum (Echte Nelkenwurz)	7	z																
Glechoma hederacea (Gundermann)	7	X																
Hedera helix (Efeu)	7	z																
Holcus lanatus (Wolliges Honiggras)	7	w																
Humulus lupulus (Hopfen)	7	w																
Impatiens glandulifera (Drüsiges Springkraut)	7	w																
Juncus tenuis (Zarte Binse)	7	w																
Lycopus europaeus (Gewöhnlicher Wolfstrapp)	7	X																
Lysimachia nummularia (Pfennigkraut)	7	w																
Myosotis scorpioides (Sumpf-Vergissmeinnicht)	7	w																V
Persicaria hydropiper (Wasserpfeffer)	7	w																
Phalaris arundinacea (Rohr-Glanzgras)	7	w																
Philadelphus coronarius (Europäischer Pfeifenstrauch)	7	w																
Poa annua (Einjähriges Rispengras)	7	w																
Poa trivialis (Gewöhnliches Rispengras)	7	w																
Populus tremula (Zitter-Pappel)	7	l																
Quercus robur (Stiel-Eiche)	7	w																
Robinia pseudoacacia (Robinie)	7	w																
Rorippa palustris (Gewöhnliche Sumpfkresse)	7	w																
Rosa spec. (Rose)	7	w																
Rubus fruticosus agg. (Artengruppe Echte Brombeere)	7	h																
Salix alba (Silber-Weide)	7	w																
Salix caprea (Sal-Weide)	7	w																
Sambucus nigra (Schwarzer Holunder)	7	w																
Scrophularia nodosa (Knotige Braunwurz)	7	w																
Silene dioica (Rote Lichtnelke)	7	w																
Sorbus aucuparia (Eberesche)	7	w																
Urtica dioica (Große Brennessel)	7	h																
Anzahl Rote Liste Arten													1					
Anzahl Arten													49					

MS: Mengensystem; M: Mengenangabe, W: Bewertung der Art (FFH-Monitoring), Vs: Vegetationsschicht, St: Status, PA: Autor Phänologie; Ph: Phänologie, Sz: Soziabilität, VS: Vitalitätssystem; V: Vitalität, G: Geschlecht, cf: unsichere Bestimmung, §: Schutz nach BNatSchG, HH: Rote Liste Hamburg, Nds: Rote Liste Niedersachsen, SH: Rote Liste Schleswig-Holstein, D: Rote Liste Deutschland

Erhebungsbogen

B

Projekt	Biotopkartierung Hamburg	Interne Nr.	112043
		DK5 DK5-GK	7236
Handlungsbedarf	Nein	DK5 - Name	Hinschenfelde
Bearbeitung	LUD	Biotop-Nr. alt	213
Räumliche Abbildung	Fläche	Kartierung	28.09.2017
Anzahl Abschnitte	1	Fläche / Länge [m²/m]	8222,4716
		Breite (lineare Abb.) [m]	

Teilflächenbeschreibung

Teilflächentyp		Teilflächen-Nr.	3
Biotoptyp	Sonstiger Ufergehölzsaum (2000)	Biotoptyp	HUZ
- Zusatz		- gesetzl. Grundl.	
FFH-LRT	kein Lebensraumtyp nach FFH-Richtlinie	FFH-LRT	kein LRT
Beschreibung		Entw.potential LRT	
		Hauptfläche	
		Flächenanteil	15 %
		FFH-Unters.Fläche	Nein
		Saatgutfläche	Nein

Zeigerwerte der Pflanzenartenliste (Auswertung)

Standort	Belichtung	halbsonnig bis halbschattig	6,1
Boden	Feuchte	mäßig feucht und wechselfeucht	6,3
	Stickstoff (N)	sehr stickstoffreich	7,6
	Reaktion	neutral	6,5
Vegetation	Mahdverträglichkeit	schnittempfindlich bis mäßig schnittverträglich	4
Zeigerwerte	Futterwert	sehr geringwertiges Futter	2,3
	Wechselfeuchteanzeiger		4
	Giftpflanzen		1
	Überschw.anzeiger		9

Pflanzenartenliste

Gruppe / Pflanzenart	MS	M	W	Vs	St	PA	Ph	Sz	VS	V	G	cf	§	Rote Liste			
														HH	ND	SH	D
Tracheobionta (Gefäßpflanzen)																	
Acer campestre (Feld-Ahorn)	7	X															
Acer platanoides (Spitz-Ahorn)	7	w															
Acer pseudoplatanus (Berg-Ahorn)	7	X															
Acer pseudoplatanus (Berg-Ahorn)	7	w															
Aegopodium podagraria (Giersch)	7	z															
Agrostis stolonifera (Ausläufer-Straußgras)	7	z															
Alliaria petiolata (Knoblauchsrauke)	7	z															
Alnus glutinosa (Schwarz-Erle)	7	X															
Alnus glutinosa (Schwarz-Erle)	7	h															
Alnus glutinosa (Schwarz-Erle)	7	w															
Alnus incana (Grau-Erle)	7	w															
Artemisia vulgaris (Gewöhnlicher Beifuß)	7	X															
Betula pendula (Hänge-Birke)	7	X															
Betula pendula (Hänge-Birke)	7	w															
Calystegia sepium (Zaun-Winde)	7	w															
Carpinus betulus (Hainbuche)	7	w															
Cornus alba (Weißer (Tartarischer) Hartriegel)	7	z															
Corylus avellana (Haselnuss)	7	X															
Crataegus monogyna (Eingrifflicher Weißdorn)	7	X															
Dactylis glomerata (Wiesen-Knäuelgras)	7	w															
Dryopteris filix-mas (Gewöhnlicher Wurmfarne)	7	w															

Erhebungsbogen

B

Projekt	Biotopkartierung Hamburg		Interne Nr.	112043
			DK5 DK5-GK	7236
Handlungsbedarf	Nein		DK5 - Name	Hinschenfelde
Bearbeitung	LUD	Kopie	Nein	Biotop-Nr. alt
Räumliche Abbildung	Fläche		Kartierung	28.09.2017
Anzahl Abschnitte	1		Fläche / Länge [m²/m]	8222,4716
			Breite (lineare Abb.) [m]	

Pflanzenartenliste

Gruppe / Pflanzenart	MS	M	W	Vs	St	PA	Ph	Sz	VS	V	G	cf	§	Rote Liste				
														HH	ND	SH	D	
Fallopia japonica (Japanischer Staudenknöterich)	7	w																
Filipendula ulmaria (Mädesüß)	7	w																
Fraxinus excelsior (Gewöhnliche Esche)	7	w																
Galium aparine (Kletten-Labkraut)	7	z																
Geum urbanum (Echte Nelkenwurz)	7	z																
Glechoma hederacea (Gundermann)	7	X																
Hedera helix (Efeu)	7	z																
Holcus lanatus (Wolliges Honiggras)	7	w																
Humulus lupulus (Hopfen)	7	w																
Impatiens glandulifera (Drüsiges Springkraut)	7	w																
Juncus tenuis (Zarte Binse)	7	w																
Lycopus europaeus (Gewöhnlicher Wolfstrapp)	7	X																
Lysimachia nummularia (Pfennigkraut)	7	w																
Myosotis scorpioides (Sumpf-Vergissmeinnicht)	7	w																V
Persicaria hydropiper (Wasserpfeffer)	7	w																
Phalaris arundinacea (Rohr-Glanzgras)	7	w																
Philadelphus coronarius (Europäischer Pfeifenstrauch)	7	w																
Poa annua (Einjähriges Rispengras)	7	w																
Poa trivialis (Gewöhnliches Rispengras)	7	w																
Populus tremula (Zitter-Pappel)	7	l																
Quercus robur (Stiel-Eiche)	7	w																
Robinia pseudoacacia (Robinie)	7	w																
Rorippa palustris (Gewöhnliche Sumpfkresse)	7	w																
Rosa spec. (Rose)	7	w																
Rubus fruticosus agg. (Artengruppe Echte Brombeere)	7	h																
Salix alba (Silber-Weide)	7	w																
Salix caprea (Sal-Weide)	7	w																
Sambucus nigra (Schwarzer Holunder)	7	w																
Scrophularia nodosa (Knotige Braunwurz)	7	w																
Silene dioica (Rote Lichtnelke)	7	w																
Sorbus aucuparia (Eberesche)	7	w																
Urtica dioica (Große Brennessel)	7	h																
Anzahl Rote Liste Arten													1					
Anzahl Arten													49					

MS: Mengensystem; M: Mengenangabe, W: Bewertung der Art (FFH-Monitoring), Vs: Vegetationsschicht, St: Status, PA: Autor Phänologie; Ph: Phänologie, Sz: Soziabilität, VS: Vitalitätssystem; V: Vitalität, G: Geschlecht, cf: unsichere Bestimmung, §: Schutz nach BNatSchG, HH: Rote Liste Hamburg, Nds: Rote Liste Niedersachsen, SH: Rote Liste Schleswig-Holstein, D: Rote Liste Deutschland