

Erhebungsbogen

B

Projekt	Biotopkartierung Hamburg	Interne Nr.	47891
		DK5 DK5-GK	7236 7238
Handlungsbedarf	Nein	DK5 - Name	Hinschenfelde
Bearbeitung	LUD	Biotop-Nr. alt	133 32
Räumliche Abbildung	Linie	Kartierung	18.06.2007
Anzahl Abschnitte	1	Fläche / Länge [m²/m]	247,605
		Breite (lineare Abb.) [m]	2

Gesetzlicher Schutz **_ kein gesetzl. Schutz kein gesetzlich geschütztes Biotop** **Schutz nur teilweise** **Nein**

Gesamtbewertung	6	Wertvoll
– Alter	7	Biotop hohen Alters, 100 bis 200 Jahre
– Belastungsgrad	5	Flächenhaft mittlere oder örtlich starke Belastung
– Ökolog. Funktion	6	Hohe Bedeutung in einem Biotopkomplex, für den lokalen Biotopverbund oder als Puffer
– Seltenheit	5	Seltener Biotoptyp, floristisch stark verarmt, ohne seltener Pflges. od. verbr. artenreicher Biotoptyp

Bestandsbeschreibung

Vor ca. 2 Jahren neu entstandender Entwässerungsgraben (durch Bau der Wohnanlage Ahrensburger Straße) mit meist gut ausgeprägter Ufervegetation aus Blutweiderich, Wasser-Schwertlilie, Mädesüß, Schlank- und Sumpf-Segge, Wald-Simse, Sumpf-Kresse u.v.a.
Die Uferböschung ist sehr steil bis 1,20 m hoch und mit Arten der halbruderalen Grasfluren bewachsen.

Vorkommen an Biotoptypen

1	TF	Typ	HF	F.Anteil
2	BTYP	Biotoptyp		- gesetzl. Grundl.
3	Zusatz	Zusatz zum Biotoptypen		
4	LRT	Lebensraumtyp		
1	1		Ja	50 %
2	FLR	Nährstoffreicher Graben mit Fließgewässercharakter (2000)		
1	2			50 %
2	NUG	Hochstaudensäume besonnter Fließgewässer (2000)		
4	kein LRT	kein Lebensraumtyp nach FFH-Richtlinie		

Räumliche Lage

Lagebeschreibung	nördlich der Ahrensburger Straße		
Nachbarnutzung/en	Wohnbebauung, Garage, Auwaldreste		
Rechtswert (X)	573443	Hochwert (Y)	5937700
Bezirk	Wandsbek	Naturraum	Geestplatten östlich der Alster (696.03)
Stadtteil (OT-Nr.)	Tonndorf (513)	Gemarkung	Tonndorf (549)
Digitaler Grünplan	<input checked="" type="checkbox"/> Hafengesamtgebiet	<input type="checkbox"/> Ramsargebiet	<input type="checkbox"/> EG-Vogelschutzgeb.
Ausgleichsflächen NSG / ND / LSG	<input type="checkbox"/> Biosphärenreservat	<input type="checkbox"/> Nationalpark	<input type="checkbox"/>
FFH-GEBIET	LSG Wandsbeker Geest [HH-2045 / Anteil: 17%]		
Wasserschutzgebiet			

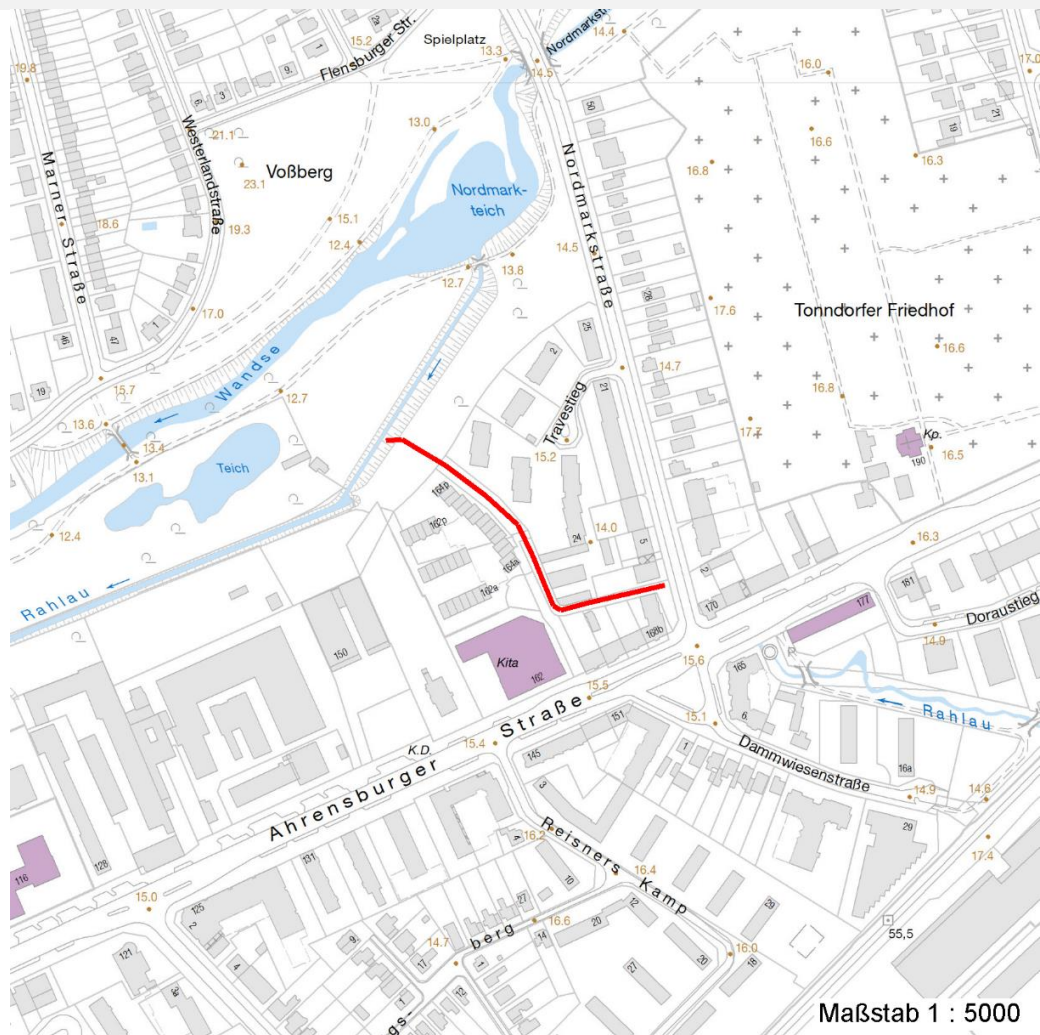
Erhebungsbogen

B

Projekt	Biotopkartierung Hamburg	Interne Nr.	47891
		DK5 DK5-GK	7236 7238
		DK5 - Name	Hinschenfelde
Handlungsbedarf	Nein	Biotop-Nr. alt	133 32
Bearbeitung	LUD	Kartierung	18.06.2007
Räumliche Abbildung	Linie	Fläche / Länge [m²/m]	247,605
Anzahl Abschnitte	1	Breite (lineare Abb.) [m]	2

Räumliche Lage

Karte



Weitere Erhebungsbögen

Interne Nr.	Interne Nr. Zuordnung	DK5	Biotop-Nr.	Kartierung	Zuordnung	DK5 (GK)	Biotop-Nr. (alt)
47891	112049	7236	133	27.09.2017	K	7238	32
47891	110516	7236	133	22.08.2018	K	7238	32

Zuordnung: N = nachfolgende Kartierung, K = weitere Kartierungen (zeitlich vorher oder nachher)

Foto

Interne Nr.	Index	Dateiname	Aufnahmerichtung
753	0	7236_133_180607_1.JPG	SO
754	0	7236_133_180607_2.JPG	O
755	0	7236_133_180607_3.JPG	
756	0	7236_133_180607_4.JPG	N
757	0	7236_133_180607_5.JPG	S

Erhebungsbogen

B

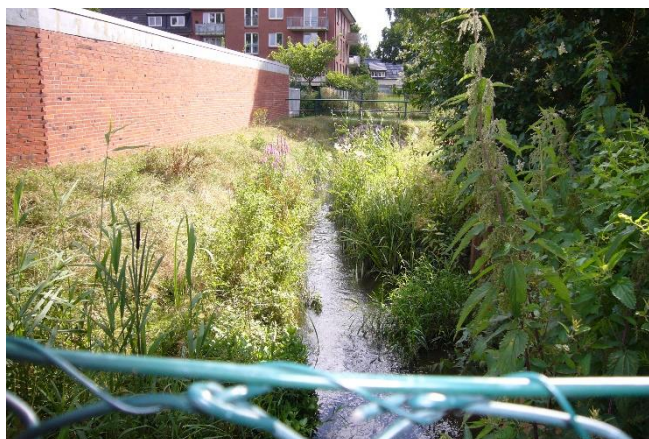
Projekt	Biotopkartierung Hamburg	Interne Nr.	47891
		DK5 DK5-GK	7236 7238
Handlungsbedarf	Nein	DK5 - Name	Hinschenfelde
Bearbeitung	LUD	Biotop-Nr. alt	133 32
Räumliche Abbildung	Linie	Kartierung	18.06.2007
Anzahl Abschnitte	1	Fläche / Länge [m²/m]	247,605
		Breite (lineare Abb.) [m]	2

Weitere Angaben

Merkmal	Wert
Auswertung	
Wertgesichtspunkte	Gut entwickelte, biototypische Vegetation
zoologisch bedeutsame Strukturen	Blütenreiche Fluren
Bedeutung für Tiergruppe	Blütenbesuchende Insekten
	Vögel
	Libellen

Foto

Fotodatei	7236_133_180607_1.JPG	Fotodatei	7236_133_180607_2.JPG
Bildbeschreibung	Graben mit reichentwickelter Ufervegetation	Bildbeschreibung	
Aufnahmerichtung	SO	Aufnahmerichtung	O



Erhebungsbogen

B

Projekt	Biotopkartierung Hamburg	Interne Nr.	47891
		DK5 DK5-GK	7236 7238
Handlungsbedarf	Nein	DK5 - Name	Hinschenfelde
Bearbeitung	LUD	Biotop-Nr. alt	133 32
Räumliche Abbildung	Linie	Kartierung	18.06.2007
Anzahl Abschnitte	1	Fläche / Länge [m²/m]	247,605
		Breite (lineare Abb.) [m]	2

Foto

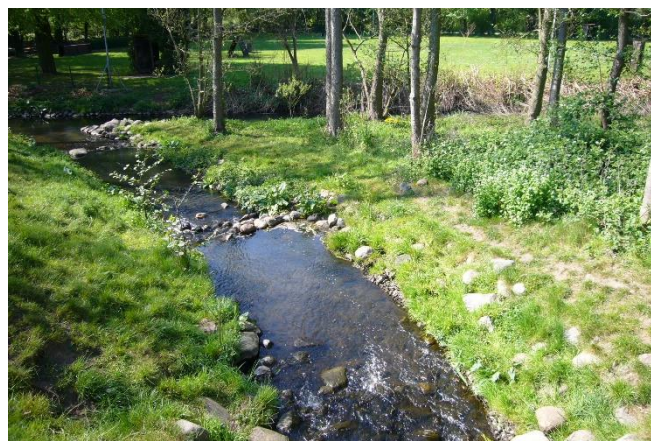
Fotodatei 7236_133_180607_3.JPG
Bildbeschreibung Gebänderte Prachtlibelle an Graben-Ufervegetation

Aufnahmerichtung



Fotodatei 7236_133_180607_4.JPG
Bildbeschreibung von der Rahlau abgehender Seitenarm (im Frühjahr)

Aufnahmerichtung



Teilflächenbeschreibung

Teilflächentyp		Teilflächen-Nr.	1
Biotoptyp	Nährstoffreicher Graben mit Fließgewässercharakter (2000)	Biotoptyp	FLR
- Zusatz		- gesetzl. Grundl.	
FFH-LRT		FFH-LRT	
Beschreibung	Standort: Graben mit Fließgewässercharakter und Staudensaum	Entw.potential LRT	
		Hauptfläche	Ja
		Flächenanteil	50 %
		FFH-Unters.Fläche	Nein
		Saatgutfläche	Nein

Erhebungsbogen

B

Projekt	Biotopkartierung Hamburg	Interne Nr.	47891
		DK5 DK5-GK	7236 7238
Handlungsbedarf	Nein	DK5 - Name	Hinschenfelde
Bearbeitung	LUD	Biotop-Nr. alt	133 32
Räumliche Abbildung	Linie	Kartierung	18.06.2007
Anzahl Abschnitte	1	Fläche / Länge [m²/m]	247,605
		Breite (lineare Abb.) [m]	2

Weitere Angaben

Merkmal	Wert
Boden	
Feuchte	8 - naß
Stickstoffgehalt	6 - mäßig stickstoffarm bis stickstoffreich
Gebietszuordnung	
Gebietsbezeichnung	Graben
Gewässer	
Böschungshöhe	1.20 m
Gewässertiefe	0.20 m
Breite	1.20 m
Wasserführung	g - gleichmäßige Wasserführung
Strömung	rt - ruhig fließend mit Turbulenzen
Trübung	m - mittlere Trübung
Geruch	ohne Besonderheit
Standort, Relief	
Relief	steile Uferböschung
Böschungsneigung	senkrecht bis sehr steil -> 1:1
Belichtung	7 - halbsonnig
Luft	keine Besonderheiten
Veg. - Deckg./Ant.	
Strauchschicht	2 %
1. Krautschicht	100 %

Zeigerwerte der Pflanzenartenliste (Auswertung)

Standort	Belichtung	halbsonnig	6,9
Boden	Feuchte	naß	7,9
	Stickstoff (N)	stickstoffreich	6,5
Vegetation	Reaktion	schwach sauer	6,2
	Mahdverträglichkeit	schnittempfindlich bis mäßig schnittverträglich	3,9
Zeigerwerte	Futterwert	sehr geringwertiges Futter	2,2
	Wechselfeuchteanzeiger		5
	Giftpflanzen		1
	Überschw.anzeiger		7

Pflanzenartenliste

Gruppe / Pflanzenart	MS	M	W	Vs	St	PA	Ph	Sz	VS	V	G	cf	Rote Liste							
													§	HH	ND	SH	D			
Tracheobionta (Gefäßpflanzen)																				
Carex acuta (Schlank-Segge)	7	X		-																V
Carex acutiformis (Sumpf-Segge)	7	X		-																
Dactylis glomerata (Wiesen-Knäuelgras)	7	X		-																
Epilobium hirsutum (Zottiges Weidenröschen)	7	X		-																
Fallopia japonica (Japanischer Staudenknöterich)	7	X		-																
Filipendula ulmaria (Mädesüß)	7	X		-																
Glechoma hederacea (Gundermann)	7	X		-																
Glyceria fluitans (Flutender Schwaden)	7	X		-																

Erhebungsbogen

B

Projekt	Biotopkartierung Hamburg	Interne Nr.	47891
		DK5 DK5-GK	7236 7238
Handlungsbedarf	Nein	DK5 - Name	Hinschenfelde
Bearbeitung	LUD	Biotop-Nr. alt	133 32
Räumliche Abbildung	Linie	Kartierung	18.06.2007
Anzahl Abschnitte	1	Fläche / Länge [m²/m]	247,605
		Breite (lineare Abb.) [m]	2

Pflanzenartenliste

Gruppe / Pflanzenart	MS	M	W	Vs	St	PA	Ph	Sz	VS	V	G	cf	§	Rote Liste				
														HH	ND	SH	D	
Holcus lanatus (Wolliges Honiggras)	7	X		-														
Impatiens glandulifera (Drüsiges Springkraut)	7	w		-														
Iris pseudacorus (Gelbe Schwertlilie)	7	X		-									b					
Lythrum salicaria (Blut-Weiderich)	7	h		-														
Phalaris arundinacea (Rohr-Glanzgras)	7	X		-														
Phleum pratense (Wiesen-Lieschgras)	7	X		-														
Phragmites australis (Schilf)	7	X		-														
Potentilla anserina (Gänse-Fingerkraut)	7	X		-														
Rorippa palustris (Gewöhnliche Sumpfkresse)	7	X		-														
Salix spec. (Weide)	7	X		S														
Scirpus sylvaticus (Wald-Simse)	7	X		-														V
Typha latifolia (Breitblättriger Rohrkolben)	7	X		-														
Urtica dioica (Große Brennnessel)	7	X		-														
Valeriana officinalis (Echter Baldrian)	7	w		-													D	D
Anzahl Rote Liste Arten														1	3			
Anzahl Arten														22				

MS: Mengensystem; M: Mengenangabe, W: Bewertung der Art (FFH-Monitoring), Vs: Vegetationsschicht, St: Status, PA: Autor Phänologie; Ph: Phänologie, Sz: Soziabilität, VS: Vitalitätssystem; V: Vitalität, G: Geschlecht, cf: unsichere Bestimmung, §: Schutz nach BNatSchG, HH: Rote Liste Hamburg, Nds: Rote Liste Niedersachsen, SH: Rote Liste Schleswig-Holstein, D: Rote Liste Deutschland

Teilflächenbeschreibung

Teilflächentyp		Teilflächen-Nr.	2
Biotoptyp	Hochstaudensäume besonnter Fließgewässer (2000)	Biotoptyp	NUG
- Zusatz		- gesetzl. Grundl.	
FFH-LRT	kein Lebensraumtyp nach FFH-Richtlinie	FFH-LRT	kein LRT
Beschreibung		Entw.potential LRT	
		Hauptfläche	
		Flächenanteil	50 %
		FFH-Unters.Fläche	Nein
		Saatgutfläche	Nein